

Gemeinde Waldenburg
Kantonaler Nutzungsplan Gewässerraum

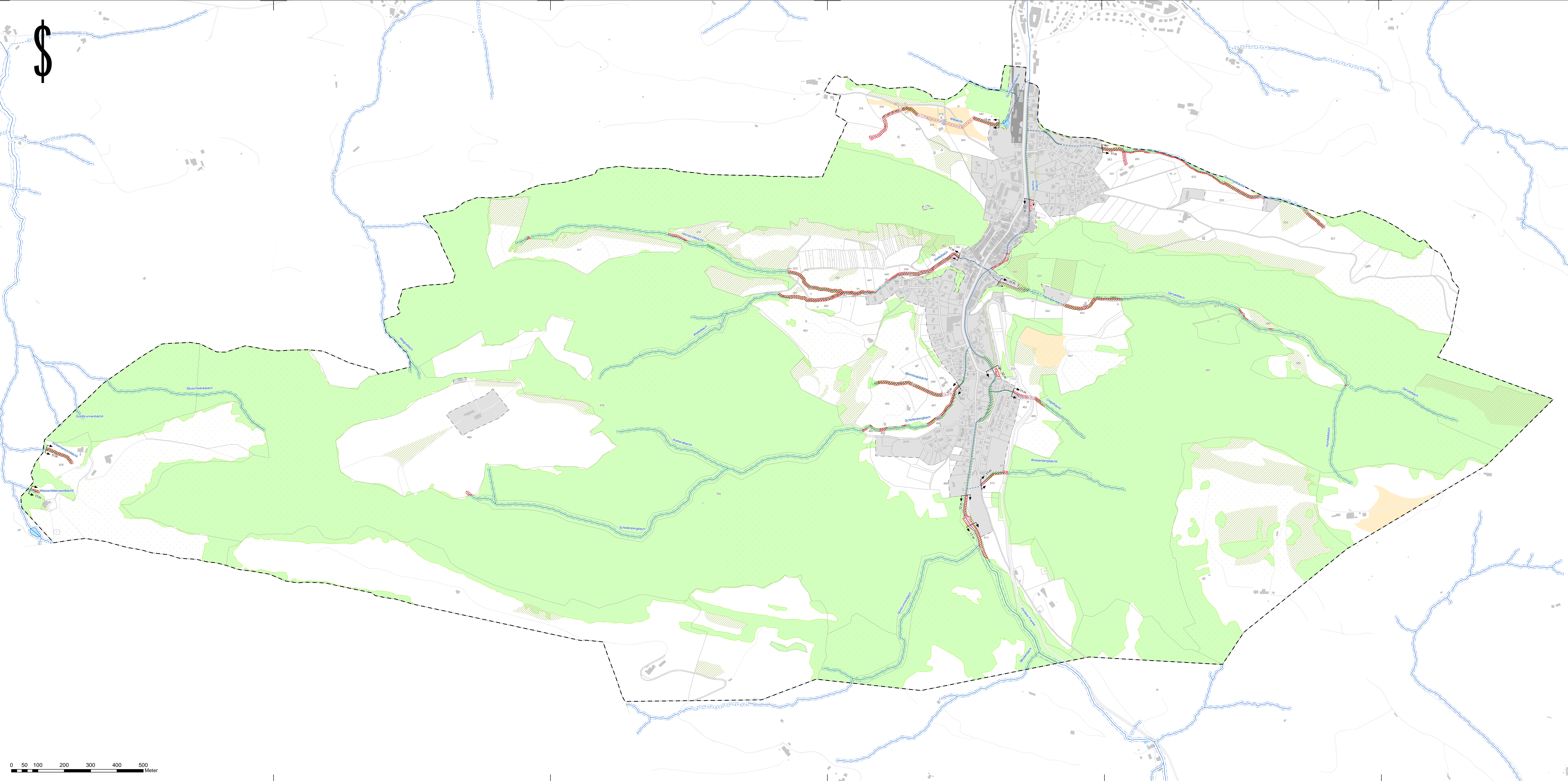
Situationsplan 1:5'000
Mitwirkung
12.05.2016

Beschluss der Bau- und Umweltschutzdirektion
des Kantons Basel-Landschaft Die Regierungsrätin:
sig.
Beschluss Nr. x vom xx.xx.20xx

Publikation der Planaufgabe im Amtsblatt
Nr. x / x vom xx.xx.20xx / xx.xx.20xx
Planaufgabe: x / x

Von der Bau- und Umweltschutzdirektion
des Kantons Basel-Landschaft in Kraft gesetzt Die Regierungsrätin:
sig.
Beschluss Nr. x vom xx.xx.20xx

- Rechtsverbindlicher Planinhalt**
-  Gewässerraum offene Fließgewässer
 -  Gewässerraum eingedolte Fließgewässer
- Orientierender Planinhalt**
-  Perimeter Nutzungsplan
 -  Minimaler Gewässerraum gemäss Art. 41a Abs. 1-2 GSchV
 -  Gewässerachse offene Fließgewässer
 -  Gewässerachse eingedolte Fließgewässer
 -  Gewässerraumbreite (symmetrisch auf Gewässerachse)
 -  Parzellengrenze
 -  Vorranggebiet Natur gemäss KRIP L 3.1
 -  Kommunale Uferschutzzone
 -  Kommunale Naturschutzzone
 -  Wald
 -  Fruchtfolgefläche
 -  Bauzone
 -  Befestigte Strasse
 -  Bahnlinie
 -  Stehendes Gewässer



Amt für Raumplanung
 Abteilung Kantonsplanung
 4001 Liestal
 Telefon 078 310 11 11
 Fax 078 310 11 12
 E-Mail raumplanung@bl.ch