

Gemeinde Oberdorf
Kantonaler Nutzungsplan Gewässerraum



Situationsplan 1:5'000
 Mitwirkung
 12.05.2016

Beschluss der Bau- und Umweltschutzdirektion
 des Kantons Basel-Landschaft Die Regierungsrätin:
 sig.
 Beschluss Nr. x vom xx.xx.20xx

Publikation der Planaufgabe im Amtsblatt
 Nr. x / x vom xx.xx.20xx / xx.xx.20xx
 Planaufgabe: x / x

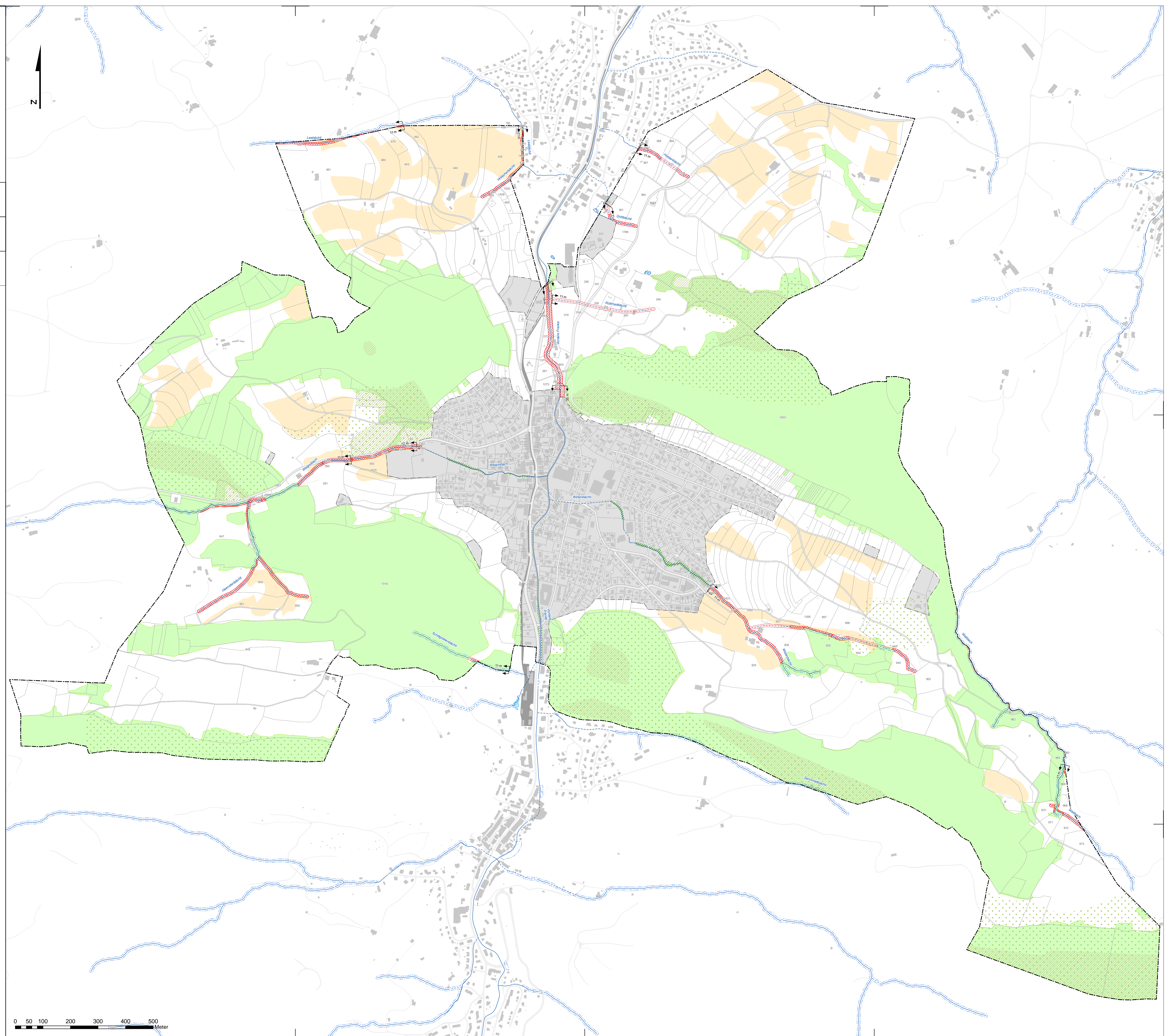
Von der Bau- und Umweltschutzdirektion
 des Kantons Basel-Landschaft in Kraft gesetzt Die Regierungsrätin:
 sig.
 Beschluss Nr. x vom xx.xx.20xx

Rechtsverbindlicher Planinhalt

-  Gewässerraum offene Fließgewässer
-  Gewässerraum eingedolte Fließgewässer

Orientierender Planinhalt

-  Perimeter Nutzungsplan
-  Minimaler Gewässerraum gemäss Art. 41a Abs. 1-2 GSchV
-  Gewässerachse offene Fließgewässer
-  Gewässerachse eingedolte Fließgewässer
-  Gewässerrambreite (symmetrisch auf Gewässerachse)
-  Parzellengrenze
-  Vorranggebiet Natur gemäss KRIP L 3.1
-  Kommunale Uferschutzzone
-  Kommunale Naturschutzzone
-  Wald
-  Fruchtfolgefläche
-  Bauzone
-  Bahnlinie
-  Stehende Gewässer



Aufbereitung mit ArcGIS
 Amt für Raumplanung
 Abteilung Kartographie
 2016, Version 29