

Bau- und Umweltschutzdirektion
Kanton Basel-Landschaft
Amt für Raumplanung

Gemeinde Niederdorf Kantonaler Nutzungsplan Gewässerraum

Situationsplan 1:5'000

Mitwirkung
12.05.2016

Beschluss der Bau- und Umweltschutzdirektion
des Kantons Basel-Landschaft

Die Regierungsrätin:
sig.

Beschluss Nr. x vom xx.xx.20xx

Publikation der Planaufgabe im Amtsblatt

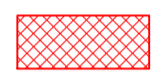

Nr. x / x vom xx.xx.20xx / xx.xx.20xx
Planaufgabe: x / x

Von der Bau- und Umweltschutzdirektion
des Kantons Basel-Landschaft in Kraft gesetzt

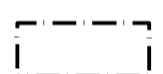

Die Regierungsrätin:
sig.

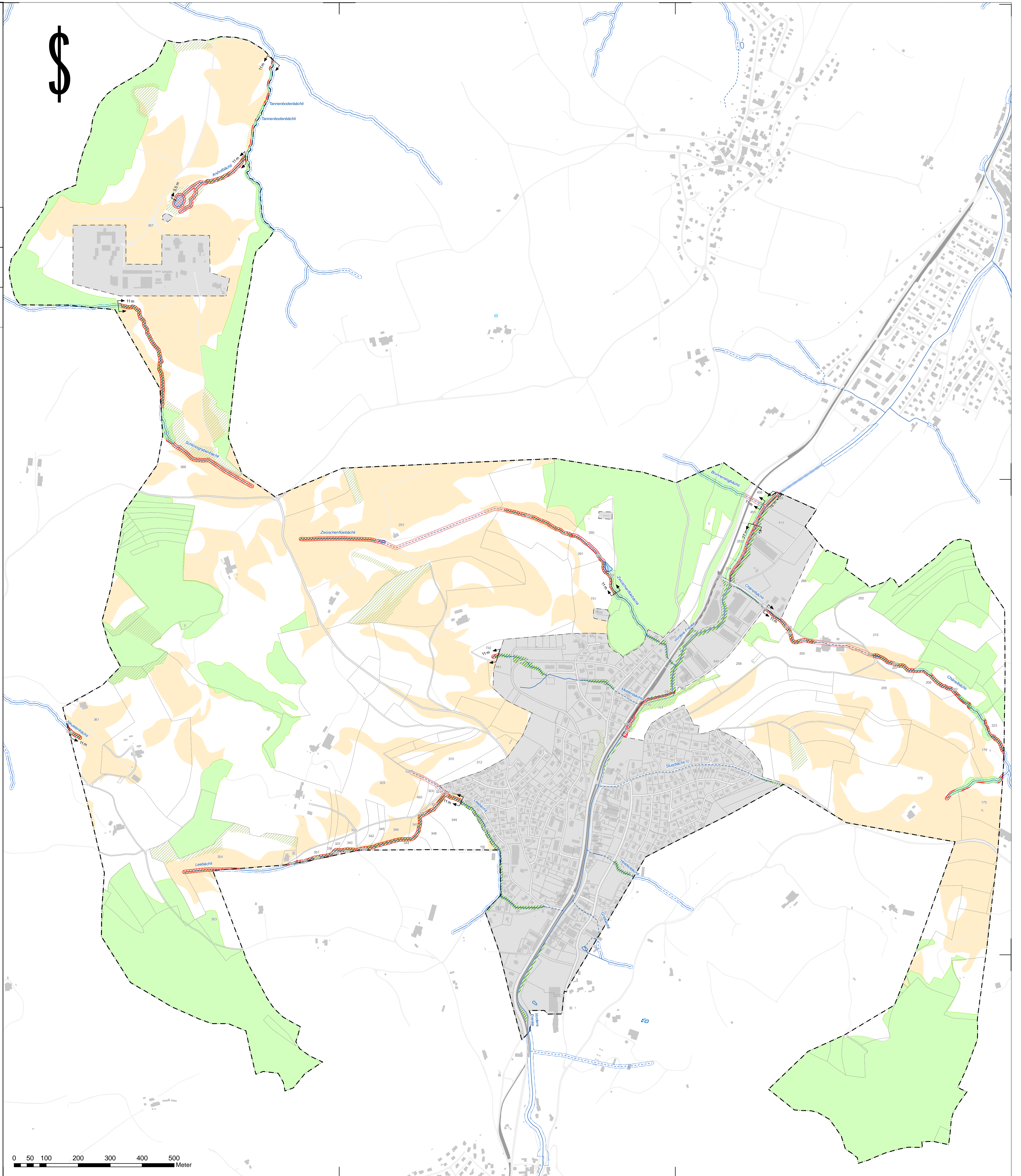
Beschluss Nr. x vom xx.xx.20xx

Rechtsverbindlicher Planinhalt

-  Gewässerraum offene Fließgewässer
-  Gewässerraum eingedolte Fließgewässer

Orientierender Planinhalt

-  Perimeter Nutzungsplan
-  Minimaler Gewässerraum gemäss Art. 41a Abs. 1-2 GSchV
-  Gewässerrachse offene Fließgewässer
-  Gewässerrachse eingedolte Fließgewässer
-  Gewässerraumbreite (symmetrisch auf Gewässerrachse)
-  Gewässerraumbreite (ab Weherrand)
-  Parzellengrenze
-  Vorranggebiet Natur gemäss KRIP L 3.1
-  Kommunale Uferschutzzone
-  Kommunale Naturschutzzone
-  Wald
-  Fruchtfolgefläche
-  Bauzone
-  Bahnlinie
-  Stehendes Gewässer



Aufhebung im e-COS

Amt für Raumplanung
Kantonaler Nutzungsplan
Plannummer 20
4410 (Leinli)