

# Medienkonferenz

zum Projekt

„Reorganisation Polizei Basel-Landschaft“

# Medienkonferenz



## Agenda

1	Die Reorganisation der Polizei Basel-Landschaft aus politischer Sicht	Isaac Reber
2	Die Reorganisation der Polizei Basel-Landschaft im Überblick	Mark Burkhard
3	Postenschliessungen	Beat Krattiger
4	Finanzielle Auswirkungen	Mark Burkhard
5	Fragen / Diskussion	Alle

# Medienkonferenz

zum Projekt

„Reorganisation Polizei Basel-Landschaft“

Isaac Reber, Vorsteher der Sicherheitsdirektion

# Medienkonferenz

zum Projekt

„Reorganisation Polizei Basel-Landschaft“

Mark Burkhard, Kommandant

# Strategische Stossrichtungen der Polizei Basel-Landschaft



*Prävention gezielt ausbauen, Präsenz auf der Strasse verstärken*

*Aufklärungsrate bei Kerndelikten erhöhen*

*Interne Organisation optimieren*

*Personalentwicklung auf Vision ausrichten*

# Ausgangslage und Projektziele



## *Ausgangslage*

Die neue Strategie kann mit der bestehenden Organisation nicht umgesetzt werden.

Diverse Problembereiche in der bestehenden Organisation sind erkannt.

## *Projektziele*

Das Korps muss möglichst effektiv und effizient funktionieren (die Leistung für die Bevölkerung ist prioritär).

Die Organisation hat die strategische Ausrichtung des Korps zu unterstützen.

Die Schaffung von Synergiegewinnen soll operative Mehrleistungen ermöglichen.

Schnittstellenprobleme zwischen den Organisationseinheiten sollen bereinigt werden.

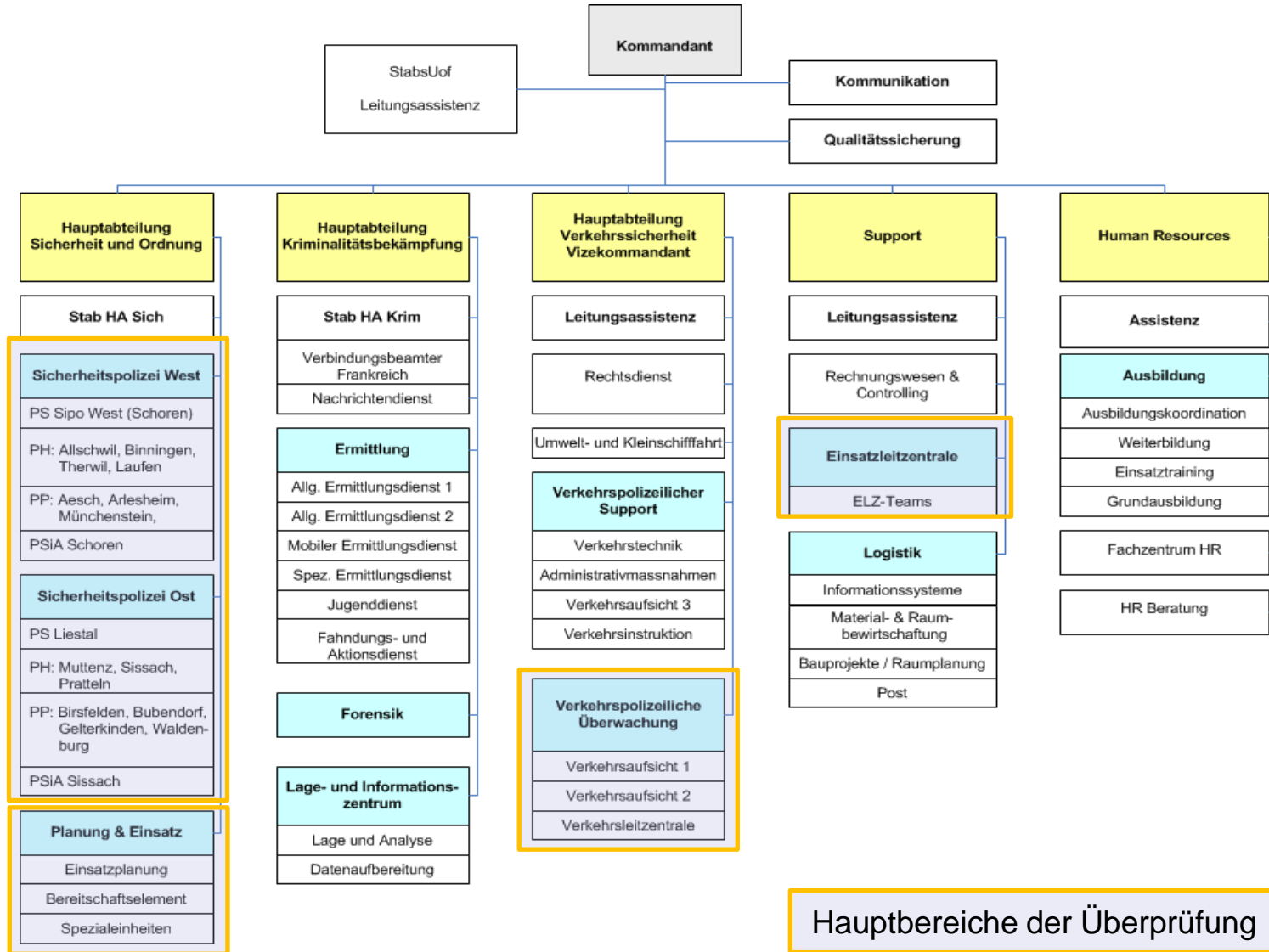
Die notwendige Akzeptanz der Mitarbeitenden für die neue Organisation muss sichergestellt sein.

# Heutige Problembereiche und Handlungsbedarf



<b>Problembereich</b>	<b>Schwächen der heutigen Organisation</b>	<b>Handlungsbedarf</b>
1. Grundversorgung	Mobile Polizei reicht nicht für die Erhöhung der sichtbaren Präsenz und Schwerpunktbildung.	Stärkung der mobilen Polizei → Brechung der Belastungsspitzen, Erhöhung der sichtbaren Präsenz und Schwerpunktbildung.
	Organisation der Patrouillentätigkeit mit 4 beteiligten Organisationseinheiten.	Grundversorgung aus einer Hand (sprich: Hauptabteilung).
	Generalistentum ist ausbaufähig.	Stärkung des Generalistentums (Sicherheit / Verkehr) in der Grundversorgung.
2. Postennetz	Aufrechterhaltung des Postennetzes bindet Ressourcen zu Lasten der sichtbaren Präsenz.	Straffung des Postennetzes zugunsten der Verstärkung der mobilen Polizei.
3. Planung & Einsatz	Planung & Einsatz für das Gesamtkorps fehlt.	Planung & Einsatz als Führungselement der Polizeileitung.
	Einsatzleitzentrale ist als operatives Element beim Support nicht plausibel angesiedelt.	Einsatzleitzentrale als Führungselement der Polizeileitung.
4. Support	Keine klaren Zuständigkeiten für Strategie, Prozesse, Projekte.	Themen-Verantwortliche definieren oder Organisationsbereiche bilden.
	Polizei BL generell: Organisationsstruktur und Bezeichnungen unlogisch.	Organisationsstruktur Polizei BL harmonisieren.

# Ist-Organigramm



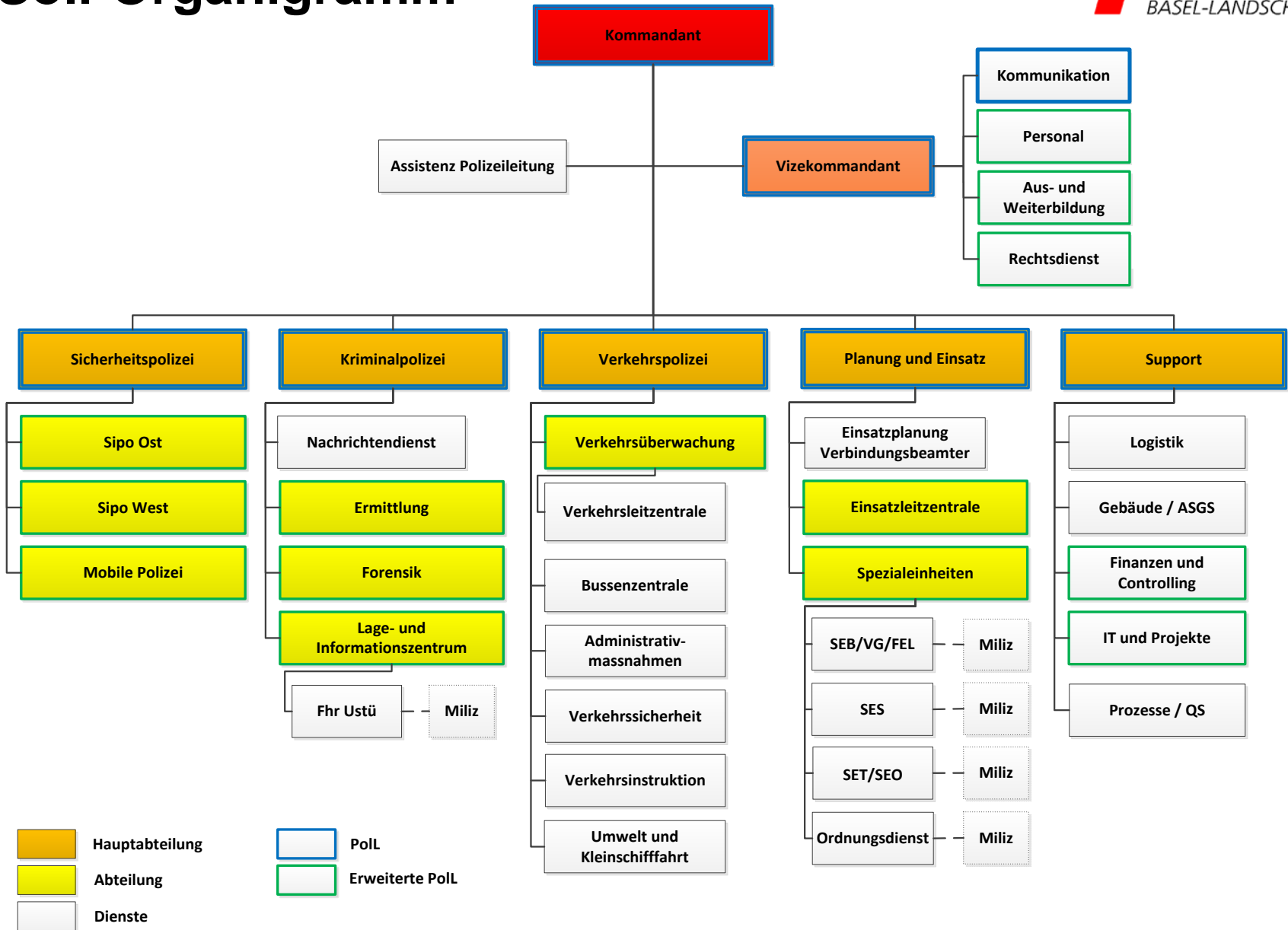


# Ausgewählte Lösungsvarianten

## Die ausgewählten Lösungsvarianten bilden die Bausteine der Soll-Organisation

Problembereiche	Ausgewählte Lösungsvariante	Vorteile der gewählten Lösungsvariante
1 Grundversorgung	<ul style="list-style-type: none"><li>▪ Sicherheitspolizei übernimmt die Grundversorgung.</li><li>▪ Bildung einer mobilen Polizei</li><li>▪ Ausbau Generalistentum.</li><li>▪ Verkehrsspezialisten bleiben bei der Verkehrspolizei.</li></ul>	<ul style="list-style-type: none"><li>▪ Klare Verantwortung für Grundversorgung.</li><li>▪ Höhere Flexibilität &amp; Steuerbarkeit.</li><li>▪ Schnittstellenreduktion Sicherheit/Verkehr.</li><li>▪ Verkehr hat weiterhin das notwendige Gewicht.</li></ul>
2 Postennetz	<ul style="list-style-type: none"><li>▪ Schliessung von 7 Polizeiposten.</li><li>▪ Personelle Verstärkung der Polizei-Hauptposten.</li><li>▪ Personelle Verstärkung der mobilen Polizei.</li></ul>	<ul style="list-style-type: none"><li>▪ Mehr sichtbare Präsenz / Schwerpunkte</li><li>▪ Stärkung der Polizei-Hauptposten (Flexibilität).</li><li>▪ Erleichterte Führung der Sicherheitspolizei.</li></ul>
3 Planung & Einsatz	<ul style="list-style-type: none"><li>▪ Bildung Hauptabteilung Planung &amp; Einsatz aus der bisherigen Abteilung Planung &amp; Einsatz der Sicherheitspolizei.</li><li>▪ Integration der Einsatzleitzentrale.</li></ul>	<ul style="list-style-type: none"><li>▪ Effizientere Einsatzführung auf Korpsebene.</li><li>▪ Schnittstellenoptimierung und Synergienutzung Planung &amp; Einsatz, Einsatzleitzentrale und Führungsunterstützung.</li></ul>
4 Support	<ul style="list-style-type: none"><li>▪ Support verantwortlich für Strategie, Prozesse sowie Projekte und Qualitätssicherung.</li></ul>	<ul style="list-style-type: none"><li>▪ Klare Verantwortung für neue Themen der Betriebsführung.</li></ul>

# Soll-Organigramm



# Wichtigste Vorteile der Soll-Organisation



Nr.	Wichtigste Vorteile der Soll-Organisation
1	Integration der gesamten Grundversorgung in die Sicherheitspolizei vereinfacht die Führung, die Abläufe und die Schnittstellensituation.
2	Bildung der aus Generalisten zusammengesetzten Mobilen Polizei erhöht die Flexibilität im Einsatz (Schwerpunktbearbeitung).
3	Reduktion der Polizeiposten erleichtert die Führung der Sicherheitspolizei, stärkt die Polizei-Hauptposten und ermöglicht den Ausbau der Patrouillentätigkeit (Präsenz und Schwerpunktbearbeitung).
4	Beibehaltung der Verkehrspolizei sichert das notwendige Spezialistentum.
5	Bildung von Planung & Einsatz für das Gesamtkorps vereinfacht die Einsatzführung auf Korpsebene und entlastet die Sicherheitspolizei und den Support.
6	Polizeileitung wird durch die Integration von Planung & Einsatz gestärkt und breiter abgestützt.
7	Support kann sich durch die Abgabe der Einsatzleitzentrale auf die neuen Aufgaben konzentrieren. Die Einsatzleitzentrale wechselt in eine operative Hauptabteilung.
8	Verantwortungen für Strategie, Prozesse und Projekte sind klar geregelt.
9	Organisationsstruktur und Bezeichnungen der Polizei BL werden logischer und nachvollziehbarer.
10	<b>Die Sicherheit im Kanton wird erhöht: Polizeileistungen werden nicht ab-, sondern ausgebaut!</b>

# Medienkonferenz

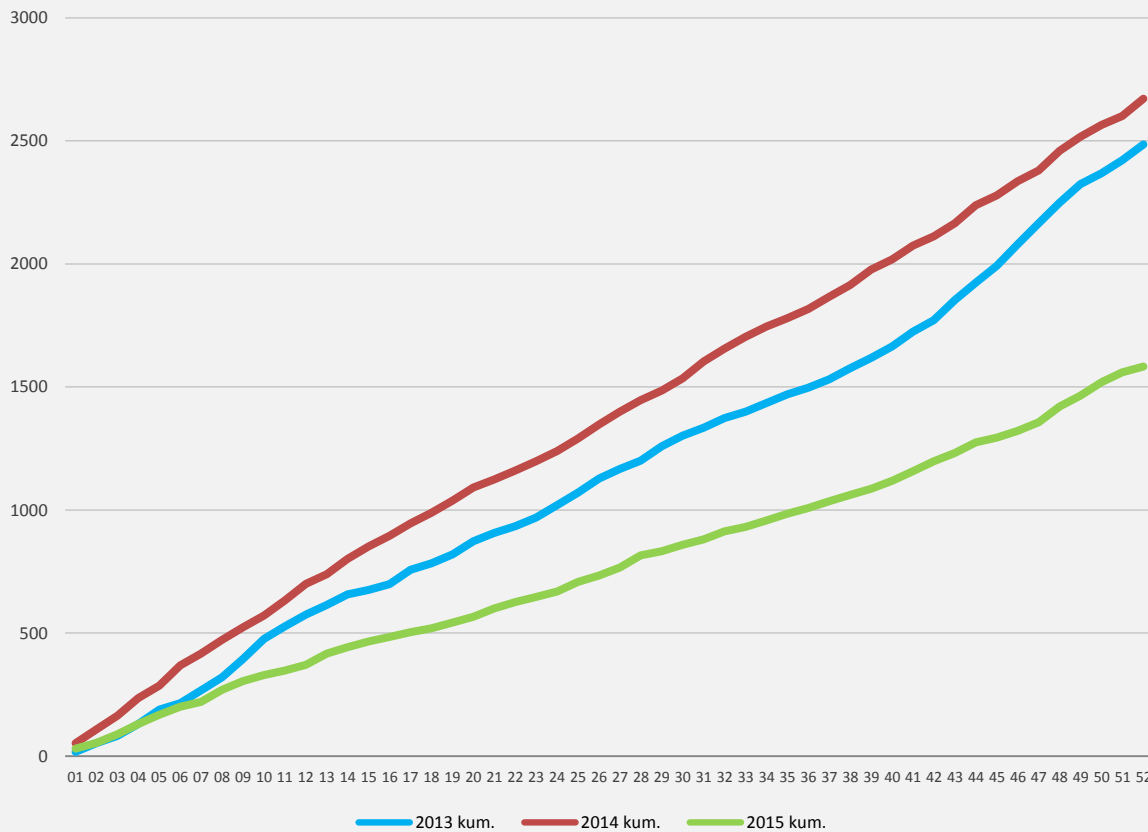
zum Projekt

„Reorganisation Polizei Basel-Landschaft“

Beat Krattiger, Hauptabteilungsleiter Sicherheit und Ordnung

# Einbruchdiebstähle 2013 - 2015

Einbruchdiebstähle kumuliert 2013 - 2015



-30%

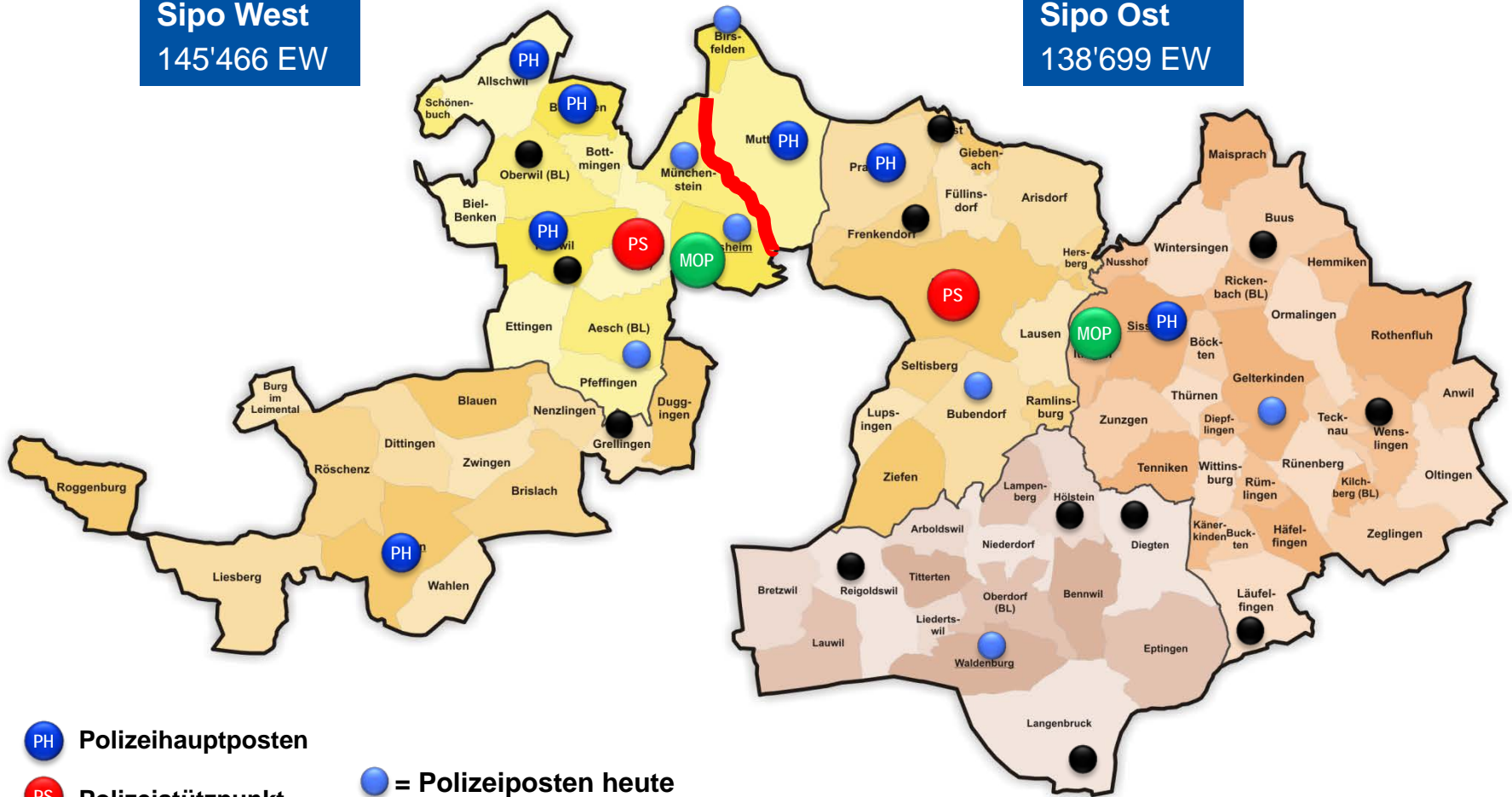
## Starker Rückgang der Einbruchdiebstähle 2015

- Durch verstärkte Präsenz und Kontrolldruck auf der Strasse minus 30% weniger Einbruchdiebstähle

# Postennetz geschichtlich gewachsen

**Sipo West**  
145'466 EW

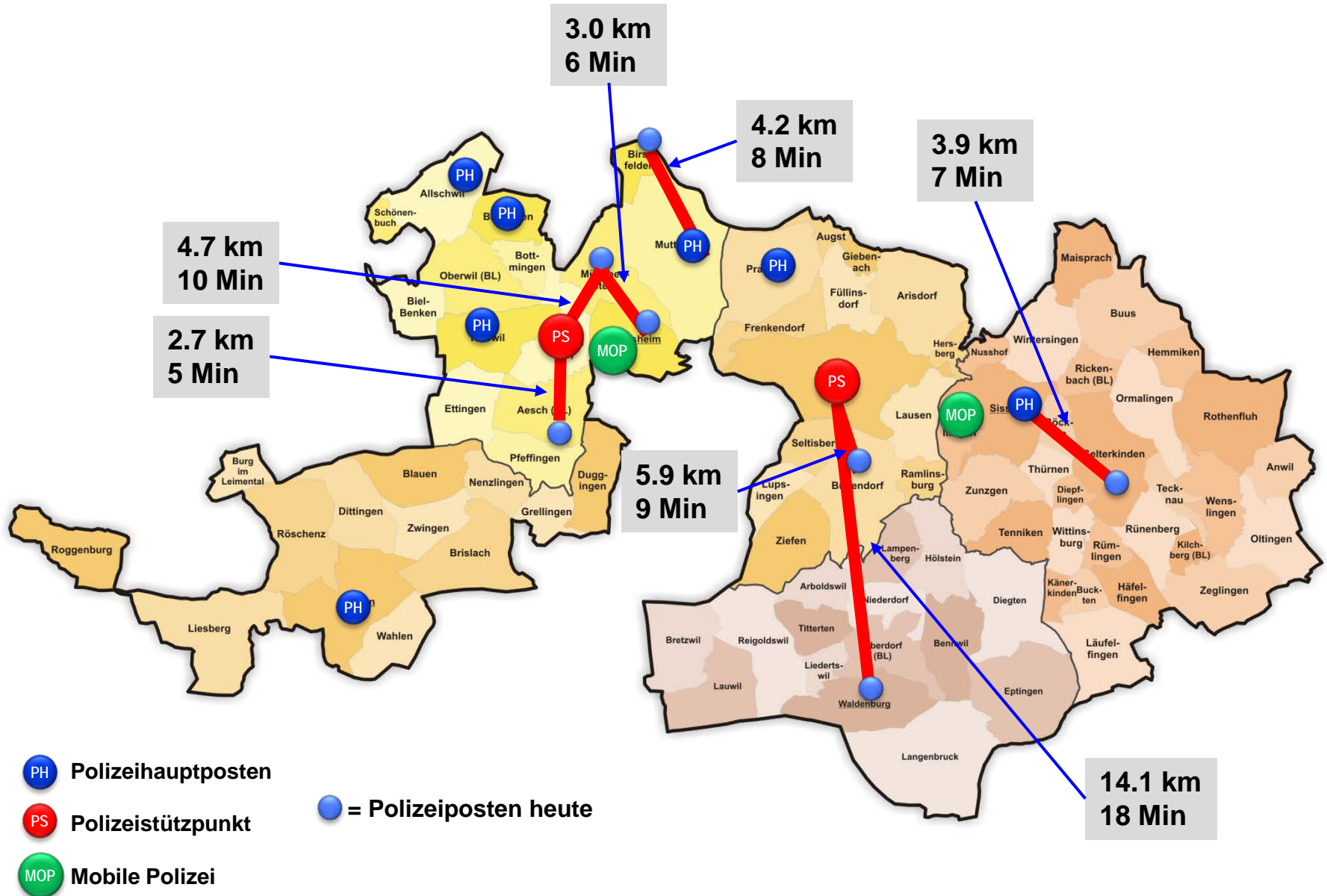
**Sipo Ost**  
138'699 EW



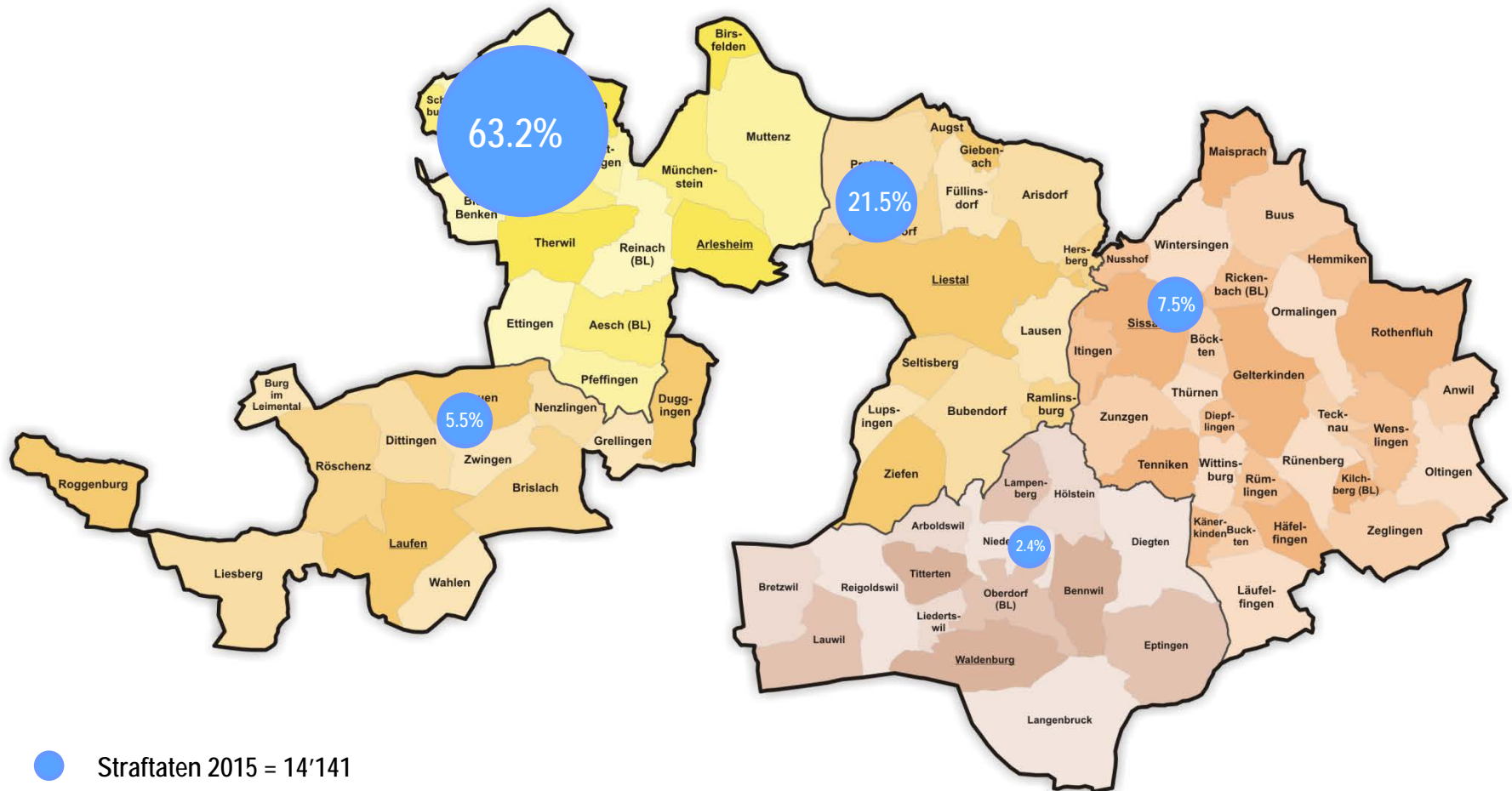
- PH Polizeihauptposten
- PS Polizeistützpunkt
- MOP Mobile Polizei

- = Polizeiposten heute
- = Polizeiposten aufgehoben bisher

# Distanzen PP zu PS oder PH (motorisiert)

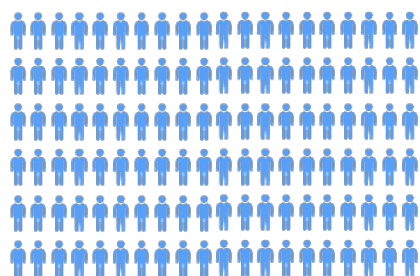


# Übersicht Straftaten 2015





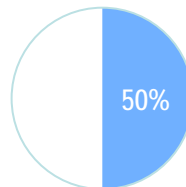
# Grundversorgung – Sicherheitspolizei – SOLL-Organisation



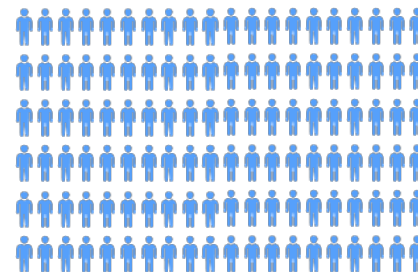
111

West

50%

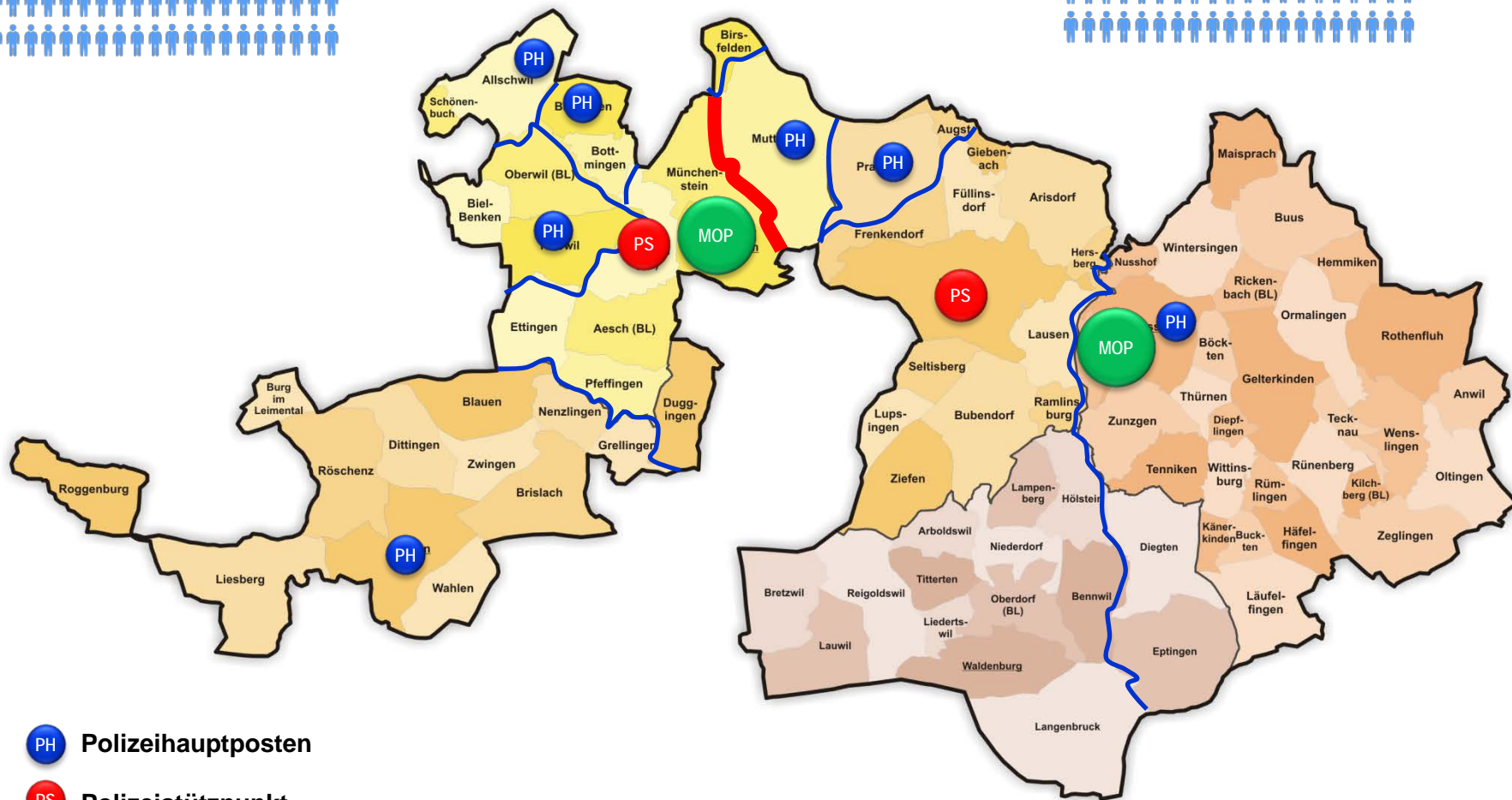


50%



110

Ost



**PH** Polizeihauptposten

**PS** Polizeistützpunkt

**MOP** Mobile Polizei

# Was gewinnt der Kanton mit Postenschliessungen?

## ERHÖHUNG DER SICHERHEIT



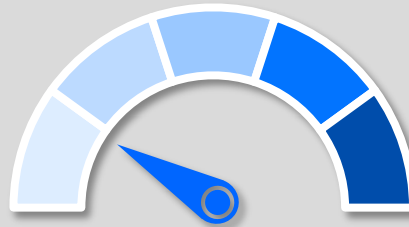
Deutlich mehr  
Patrouillen



Mehr  
Prävention



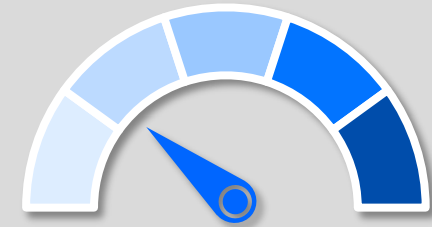
Verstärkte  
„Hotspot“  
Bearbeitung



+20%

Patrouillen

- 20% Patrouillen mehr auf der Strasse
- Verbesserte Einsatzzeiten durch mobile Polizei
- Verbesserung der proaktiven Delikte-Verhinderung
- Bearbeitung von mehreren Schwerpunkten möglich
- Mehr Kontakte zur Bevölkerung



+34

Patrouillen  
pro Woche

- +34 Patrouillen mehr pro Woche
- Nach Bedarf verteilt (nicht linear)
- Möglichkeit, mehrere Schwerpunkte zu bearbeiten
- Durch schlankere Strukturen flexiblere Einsatzmöglichkeiten
- Optimierte Fahrzeugnutzung

# Medienkonferenz

zum Projekt

„Reorganisation Polizei Basel-Landschaft“

Mark Burkhard, Kommandant

# Finanzielle Umsetzung

<i>Einmalige Positionen in CHF</i>	<i>Aufwand</i>	<i>Ertrag</i>
Polizei: Anpassungen im administrativen Bereich sowie im Change Management.	290'000	
Hochbauamt: Umbauten, Einbauten und Rückbau der zu schliessenden Polizeiposten, Umzugskosten.	600'000	
Hochbauamt: Verkauf der Liegenschaften in Aesch, Birsfelden, Münchenstein, Gelterkinden und Waldenburg. Arlesheim wurde nicht berücksichtigt (historische Liegenschaft und Untersuchungsgefängnis), in Bubendorf besteht ein Mietvertrag.		5'374'543
<b>Saldo</b>	<b>890'000</b>	<b>5'374'543</b>

<i>Jährlich wiederkehrende Positionen in CHF</i>	<i>Aufwand</i>	<i>Ertrag</i>
Polizei: Lohnmehrkosten.	40'000	
Hochbauamt: Wegfall von Raumpflege/Hauswartung.	-57'000	
Hochbauamt: Wegfall von Miet-, Betriebskosten und Abschreibungen.	- 82'000	
<b>Saldo</b>	<b>-99'000</b>	

# Budgetantrag



<i><b>Kontogruppe</b></i>	<i><b>Dienststelle</b></i>	<i><b>Position</b></i>	<i><b>CHF</b></i>
301	SID, Polizei	Löhne des Verwaltungs- und Betriebspersonals	40'000
310	SID, Polizei	Material- und Warenaufwand	50'000
311	SID, Polizei	Nicht aktivierbare Anlagen	40'000
313	SID, Polizei	Dienstleistungen	90'000
315	SID, Polizei	Unterhalt Mobilien/immaterielle Anlagen	110'000
311	BUD, Hochbauamt	Nicht aktivierbare Anlagen	50'000
313	BUD, Hochbauamt	Dienstleistungen	50'000
<i><b>Total</b></i>			<i><b>430'000</b></i>

# Weiteres Vorgehen



## *Terminplan*

Gespräch mit Waldenburg	Q4/2016
Erarbeitung Detailkonzepte pro Hauptabteilung	Q1/2017 - Q2/2017
Umsetzung Reorganisation	Q3/2017 - Q1/2018



**Modern**  
**Effizient**  
**Leistungsfähig**