

Zonenplan Siedlung

Nachführungsexemplar Stand: 06.07.2010

Situationsplan
1:2'000

markus jermann und partner ag
ARCHITEKTEN UND RAUMLANER FH SIA FSU

Dorfstrasse 24 c
4420 Duggingen
Tel. 061 761 26 69
Fax 061 761 42 25



Jermann Ingenieure + Geometer AG
Dorfstrasse 2
4222 Duggingen
Telefon 061 765 97 97
Telefax 061 765 97 98
www.jermann.ch

Datum: 28.03.2010
Format: 102 x 59,4 cm
Auftrag/Nr.: 45.4.1400
Projekt: nenzlingen_zps_wald

Verbindlicher Planinhalt

Bauzonen

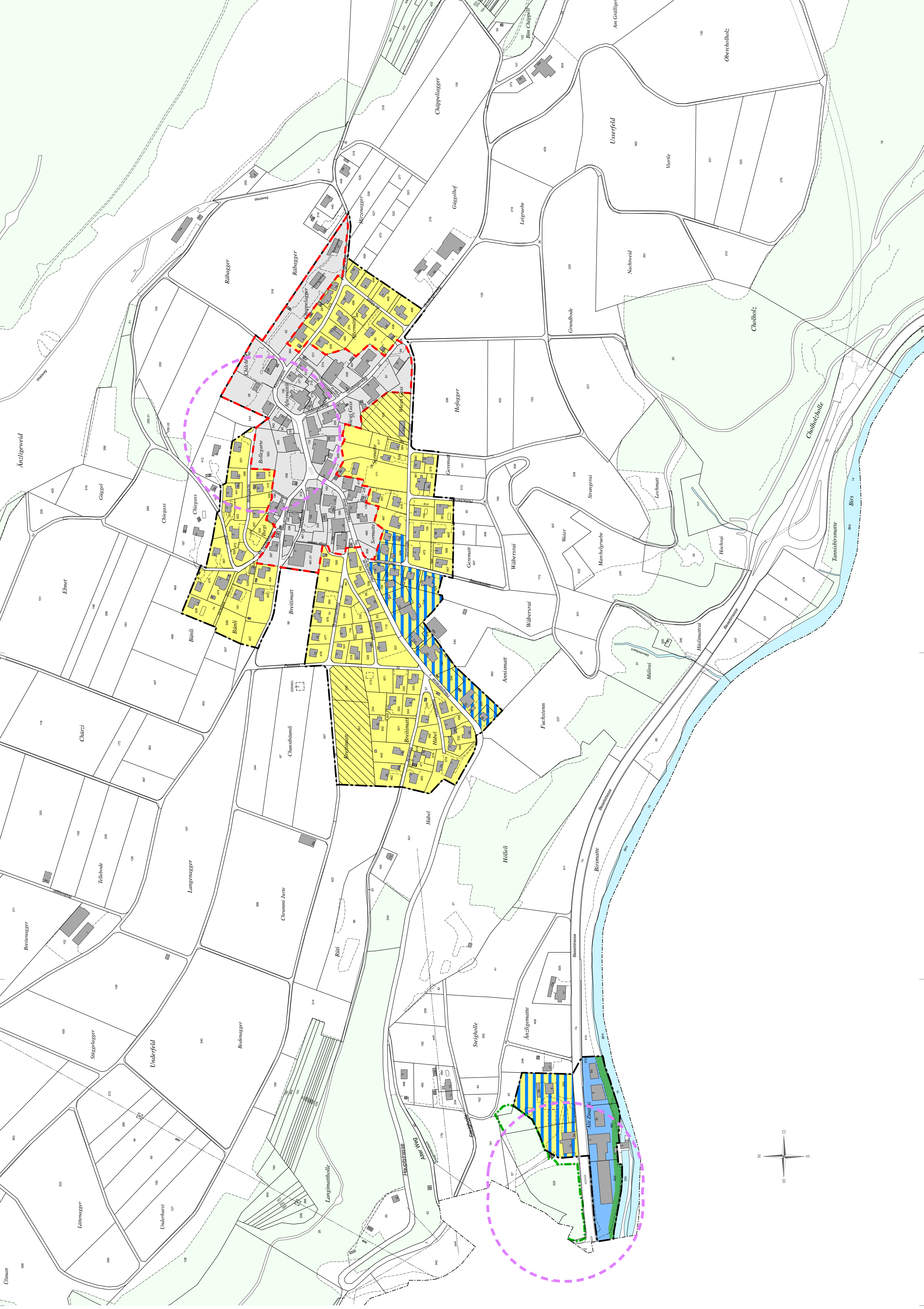
- Wohnzone 2-geschossig W2
- Wohnzone 2-geschossig mit Quartierplanpflicht (Art. 16)
- Wohn- und Geschäftszone 2-geschossig WG2
- Gewerbezone G3

Nicht Bauzonen

- Uferschutzzone
- Archäologische Schutzzone

Orientierender Planinhalt

- Perimeter Zonenplan Siedlung
- Wirkungsbereich Zonenvorschriften "Dorfkern"
- Gewässer
- Wald
- statische Waldgrenze



Der Nachführungsexemplar stützt sich auf folgende vom Regierungsrat genehmigte Pläne ab:

Mutation Nr.	Erneuerungsrechtsabschluss	Regierungsratsbeschluss	Datum
Revision	23.03.2008	1988	06.07.2010

Für rechtswidrige Auskünfte und Angaben müssen die Originale beigegeben werden.