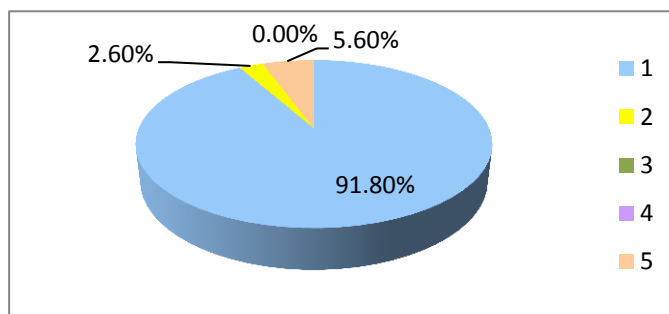


**STROMKENNZEICHNUNG DER ELM  
ELM STANDARD FÜR DAS JAHR 2018**

<b>1</b>	<b>Wasserkraft</b>	<b>91.80%</b>
<b>2</b>	<b>Sonnenenergie</b>	<b>2.60%</b>
<b>3</b>	<b>Windenergie</b>	<b>0.00%</b>
<b>4</b>	<b>Biomasse</b>	<b>0.00%</b>
<b>5</b>	<b>Geothermie</b>	<b>0.00%</b>
<b>6</b>	<b>Geförderter Strom / Mix nach BFE *</b>	<b>5.60%</b>
<b>7</b>	<b>Nicht überprüfbare Energie</b>	<b>0.00%</b>
	<b>Total ELM STANDRD</b>	<b>100.00%</b>

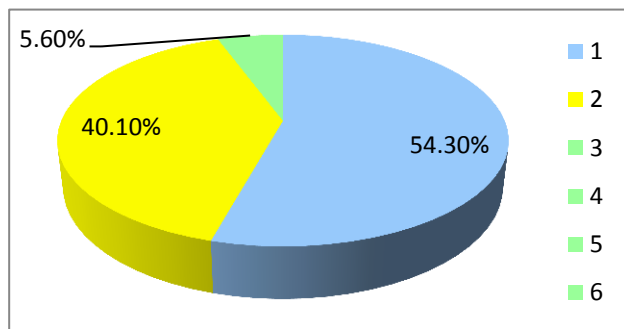
**Energieherkunft: Schweiz**



**STROMKENNZEICHNUNG DER ELM  
ELM GRÜN FÜR DAS JAHR 2018**

<b>1</b>	<b>Wasserkraft</b>	<b>54.30%</b>
<b>2</b>	<b>Sonnenenergie</b>	<b>40.10%</b>
<b>3</b>	<b>Windenergie</b>	<b>0.00%</b>
<b>4</b>	<b>Biomasse</b>	<b>0.00%</b>
<b>5</b>	<b>Geothermie</b>	<b>0.00%</b>
<b>6</b>	<b>Geförderter Strom / Mix nach BFE *</b>	<b>5.60%</b>
<b>7</b>	<b>Nicht überprüfbare Energie</b>	<b>0.00%</b>
	<b>Total ELM GRÜN</b>	<b>100.00%</b>

**Energieherkunft: Schweiz**



\* Geförderter Strom: 46.3% Wasserkraft, 18.3% Sonnenenergie, 2.7% Windenergie, 32.7% Bio-masse und Abfälle aus Biomasse, 0% Geothermie