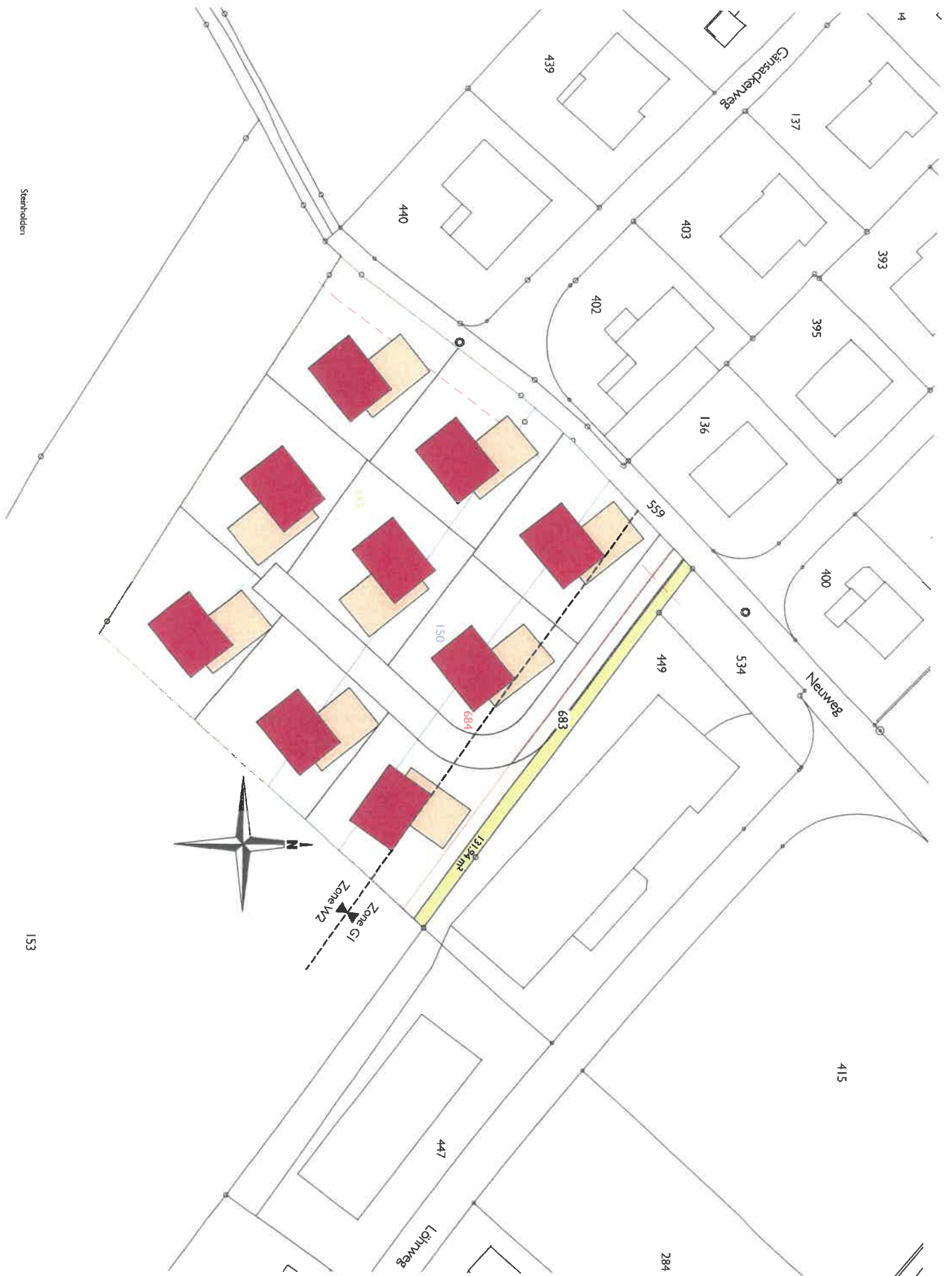


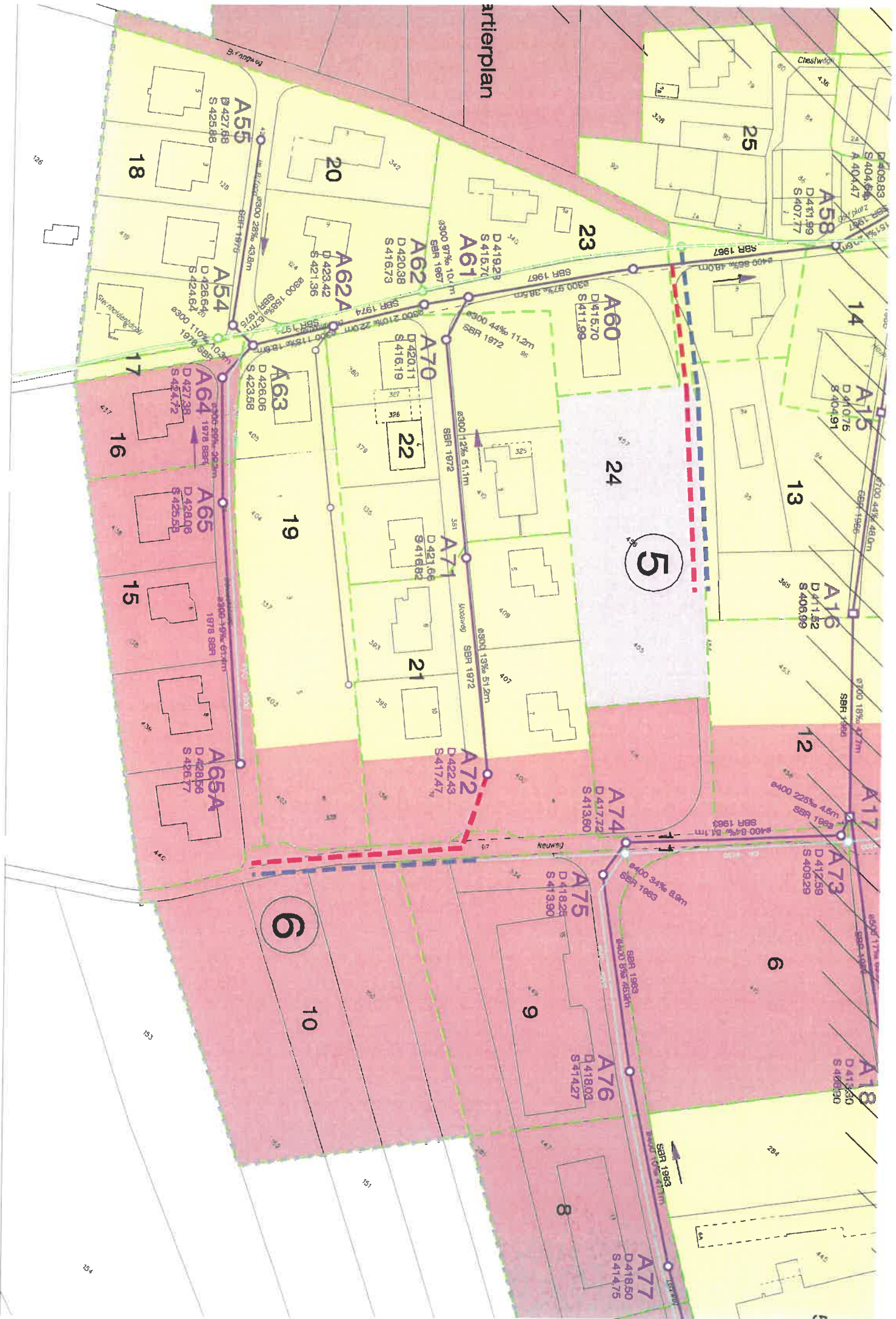


153

Steinholden



arteriplan



5

6

10

9

8

A77

D41850
S41475

A76

D41803
S41427

A75

D41828
S41390

A74

D41772
S41380

A71

D42166
S41682

A70

D42011
S41819

A63

D42606
S42358

A64

D42738
S42472

A62

D42038
S41673

A61

D41928
S41576

A55

D42788
S42548

A54

D42664
S42464

A16

D41152
S40689

A15

D41076
S40491

A58

D42199
S40717

A40447

D40983
S40447

A17

D41259
S40929

A18

D41260
S41830

A19

D41828
S41390

A20

D42038
S41673

A21

D42166
S41682

A22

D42011
S41819

A23

D41928
S41576

A24

D42606
S42358

A25

D42738
S42472

A26

D42806
S42558

A27

D42916
S42664

A28

D43026
S42816

A29

D43136
S42966

A30

D43246
S43116

A31

D43356
S43266

A32

D43466
S43416

A33

D43576
S43566

A34

D43686
S43716

A35

D43796
S43866

A36

D43906
S44016

A37

D44016
S44166

A38

D44126
S44316

A39

D44236
S44466

A40

D44346
S44616

A41

D44456
S44766

A42

D44566
S44916

A43

D44676
S45066

A44

D44786
S45216

A45

D44896
S45366

A46

D45006
S45516

A47

D45116
S45666

A48

D45226
S45816

A49

D45336
S45966

A50

D45446
S46116

A51

D45556
S46266

A52

D45666
S46416

A53

D45776
S46566

A54

D45886
S46716

A55

D45996
S46866

A56

D46106
S47016

A57

D46216
S47166

A58

D46326
S47316

A59

D46436
S47466

A60

D46546
S47616

A61

D46656
S47766

A62

D46766
S47916

A63

D46876
S48066

A64

D46986
S48216

A65

D47096
S48366

A66

D47206
S48516

A67

D47316
S48666

A68

D47426
S48816

A69

D47536
S48966

A70

D47646
S49116

A71

D47756
S49266

A72

D47866
S49416

A73

D47976
S49566

A74

D48086
S49716

A75

D48196
S49866

A76

D48306
S49966

A77

D48416
S50116

A78

D48526
S50266

A79

D48636
S50416

A80

D48746
S50566

A81

D48856
S50716

A82

D48966
S50866

A83

D49076
S51016

A84

D49186
S51166

A85

D49296
S51316

A86

D49406
S51466

A87

D49516
S51616

A88

D49626
S51766

A89

D49736
S51916

A90

D49846
S52066

A91

D49956
S52216

A92

D50066
S52366

A93

D50176
S52516

A94

D50286
S52666

A95

D50396
S52816

A96

D50506
S52966

A97

D50616
S53116

A98

D50726
S53266

A99

D50836
S53416

A100

D50946
S53566

A101

D51056
S53716

A102

D51166
S53866

A103

D51276
S54016

A104

D51386
S54166

A105

D51496
S54316

A106

D51606
S54466

A107

D51716
S54616

A108

D51826
S54766

A109

D51936
S54916

A110

D52046
S55066

A111

D52156
S55216

A112

D52266
S55366

A113

D52376
S55516

A114

D52486
S55666

A115

D52596
S55816

A116

D52706
S55966

A117

D52816
S56116

A118

D52926
S56266

A119

D53036
S56416

A120

D53146
S56566

A121

D53256
S56716

A122

D53366
S56866

A123

D53476
S57016

A124

D53586
S57166

A125

D53696
S57316

A126

D53806
S57466

A127

D53916
S57616

A128

D54026
S57766

A129

D54136
S57916

A130

D54246
S58066

A131

D54356
S58216

A132

D54466
S58366

A133

D54576
S58516

A134

D54686
S58666

A135

D54796
S58816

A136

D54906
S58966

A137

D55016
S59116

A138

D55126
S59266

A139

D55236
S59416

A140

D55346
S59566

A141

D55456
S59716

A142

D55566
S59866

Nr.	Gebiet - Flächen, Zonen - Entwässerungssysteme - Kanalanschluss	Kostenschätzung ¹⁾
3	Gebiet: Beckenmatt Fläche: 1.10 ha Zone: Wohn- / Geschäftszone WG2 Zone für öffentliche Werke und Anlagen OeWA Entwässerungssystem: Versickerung Direkteinleitung in Homburgerbach / Beckenmattbächli, 120 m Anschluss Abwasser: - verschmutzt: Mischwasserkanal Beckenmatt (KS B20) - nicht verschmutzt: öffentliche Gewässer	Fr. 200'000.--
Total		Fr. 1'700'000.--

¹⁾ Preisstand 2005

Tabelle [4]: Entwässerungssysteme für Neuerschliessungen in Diepflingen

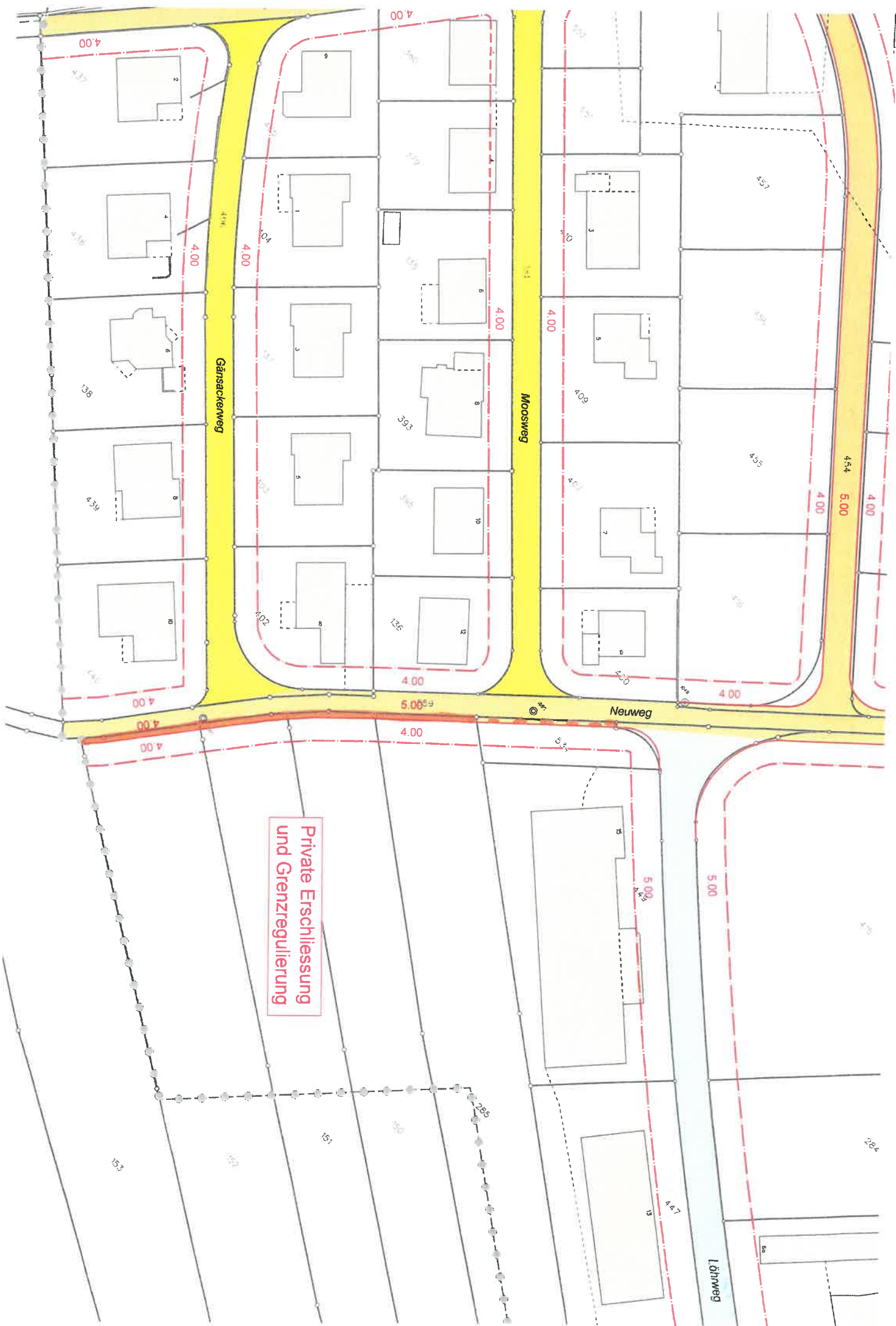
Weiter sind einzelne Bereiche im Siedlungsgebiet **ergänzend** zu erschliessen.

Nr.	Gebiet - Flächen, Zonen - Entwässerungssysteme - Kanalanschluss	Kostenschätzung ¹⁾
4	Gebiet: Mühlematt Fläche: 1.40 ha Zone: Wohn- / Geschäftszone WG2 Entwässerungssystem: Versickerung von Regenwasser Technisches Trennsystem, 150 m Regenwasserkanal Ø 300 mm Anschluss Abwasser: - verschmutzt: bestehend, keine Änderung - nicht verschmutzt: Regenwasserkanal Mühlematt (KS B103)	Fr. 180'000.--
5	Gebiet: unterhalb Moosweg Fläche: 0.22 ha Zone: Wohn- / Geschäftszone WG2 Entwässerungssystem: technisches Trennsystem, 80 m Anschluss Abwasser: - verschmutzt: Mischwasserkanal Steinhaldenweg (A60-A58) - nicht verschmutzt: Bachdole Steinhaldenbächli	Fr. 100'000.--
6	Gebiet: Neuweg Fläche: 0.36 ha Zone: Wohnzone W2 Entwässerungssystem: technisches Trennsystem mit Retention, 50 m Anschluss Abwasser: - verschmutzt: Mischwasserkanal Moosweg (KS A72) <i>optional: Mischwasserkanal Löhrweg (KS A74)</i> - nicht verschmutzt: Sauberwasserleitung Neuweg / Löhrweg	Fr. 80'000.--
Total		Fr. 360'000.--

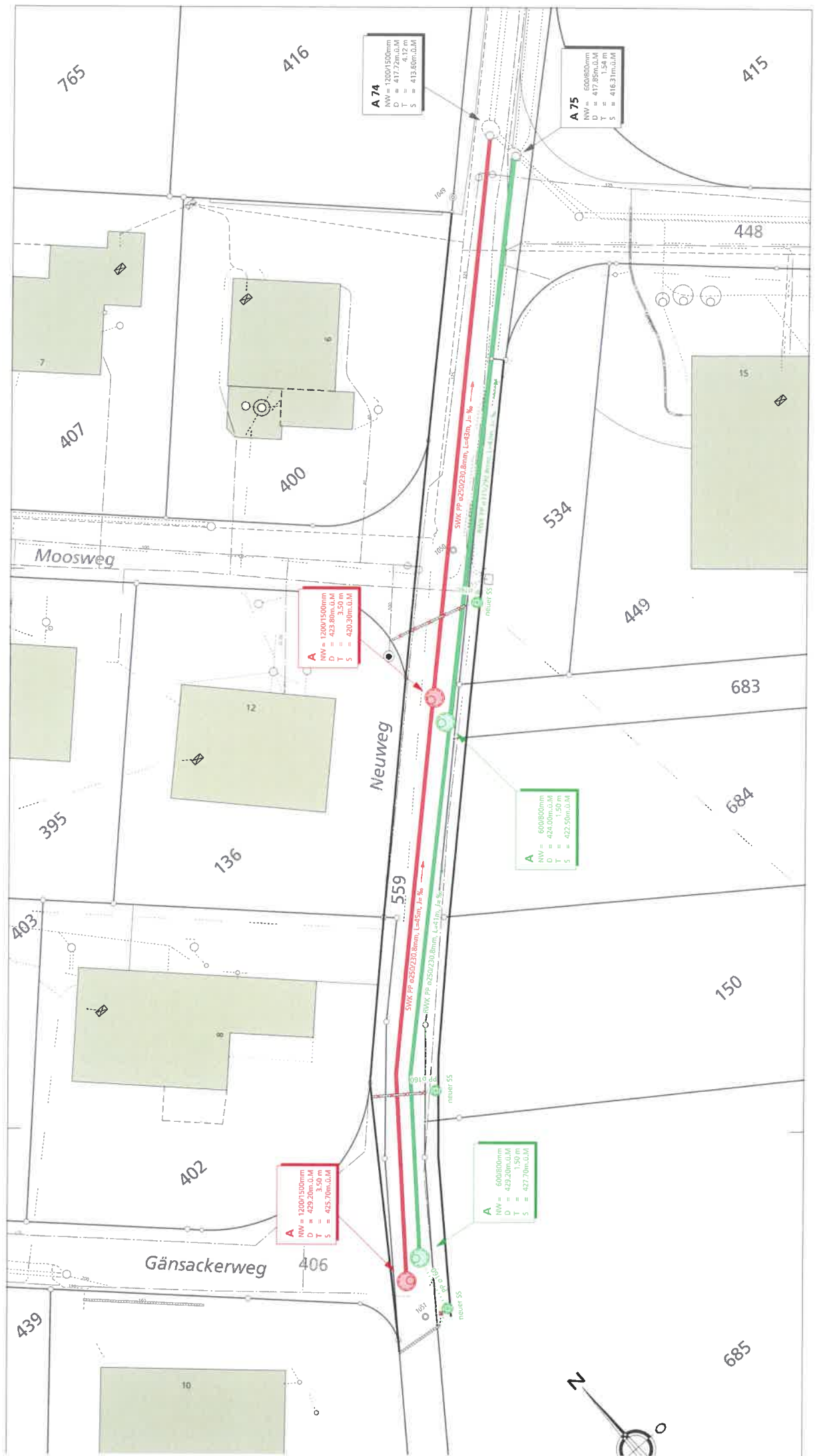
¹⁾ Preisstand 2005

Tabelle [5]: Entwässerungssysteme für Neuerschliessungen in Diepflingen

Die Nummerierung in der obenstehenden Tabelle stellt den Bezug dar zu den Projektnummern, wie sie im Plan Nr. 41.3.632-10.1 verwendet werden.



Private Erschliessung
und Grenzregulierung



A 74
 NW = 1300/1500mm
 D = 417/12 m
 T = 417/12 m
 S = 413/60m.d.L.M

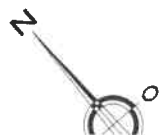
A 75
 NW = 600/800mm
 D = 417/85m.d.L.M
 T = 1,54 m
 S = 416/31m.d.L.M

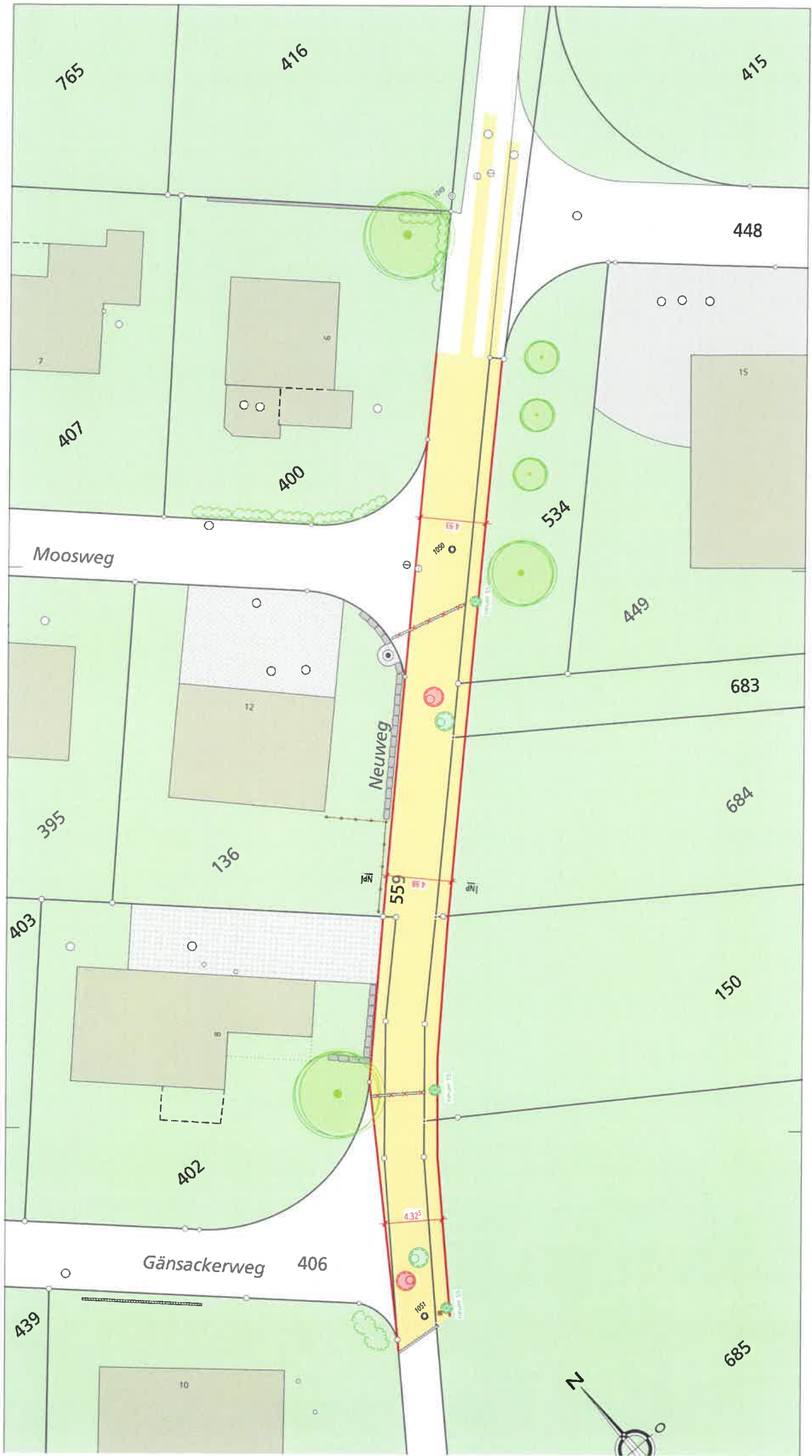
A
 NW = 1200/1500mm
 D = 423/80m.d.L.M
 T = 3,50 m
 S = 420/30m.d.L.M

A
 NW = 600/800mm
 D = 424/00m.d.L.M
 T = 1,50 m
 S = 422/50m.d.L.M

A
 NW = 1200/1500mm
 D = 429/20m.d.L.M
 T = 3,50 m
 S = 425/70m.d.L.M

A
 NW = 600/800mm
 D = 429/20m.d.L.M
 T = 1,50 m
 S = 427/00m.d.L.M





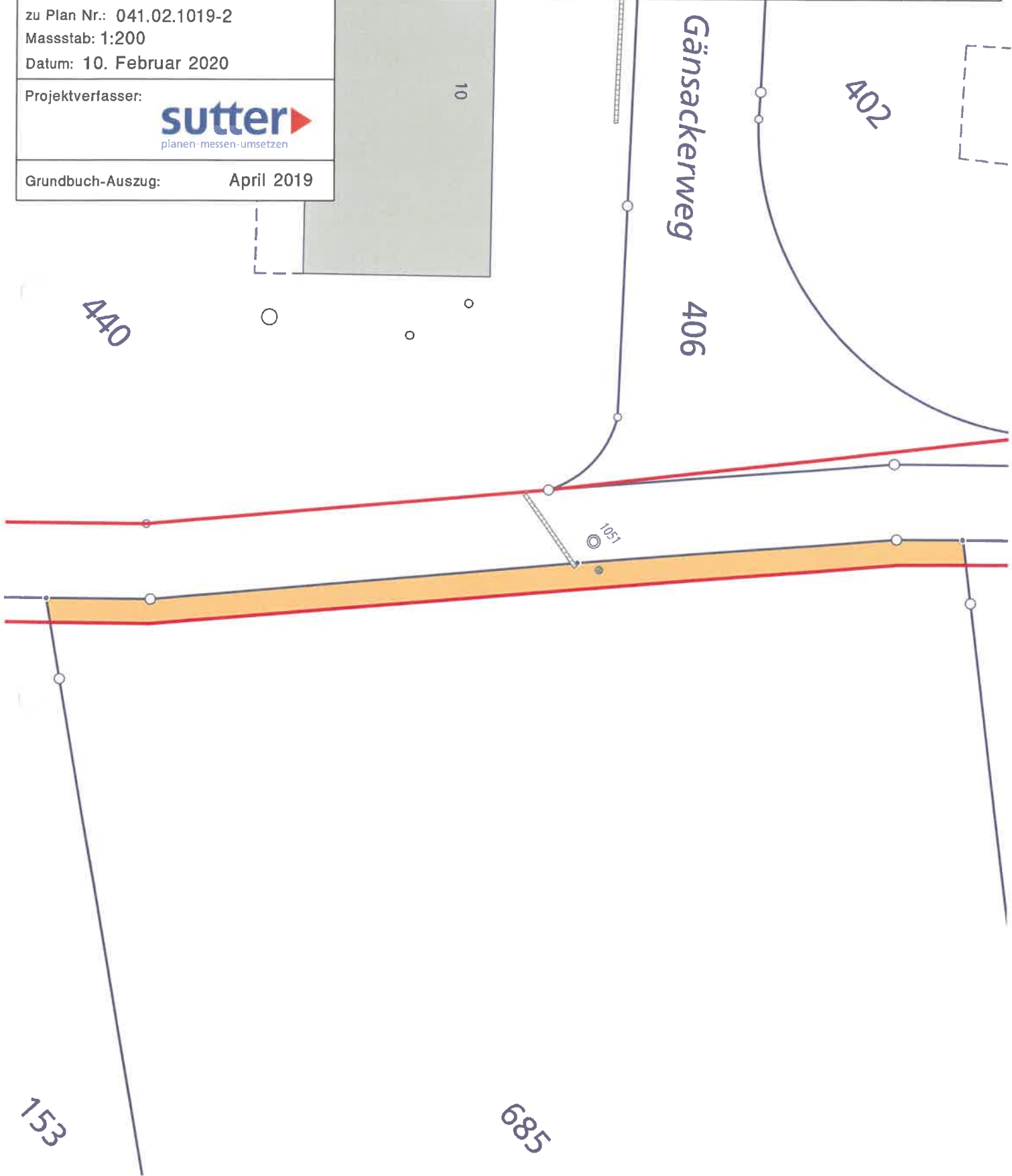
Kanton Basel-Landschaft Gemeinde Diepflingen Erweiterung Neuweg Löhrweg bis Parzelle 440	Parzelle Nr. 685		Pos. Nr.	1
	Pro Immo Liestal AG Ramlinbürgerstrasse 2, 4410 Liestal Gesamtfläche der bestehenden Parzelle		2301 m ²	Flächen in ca. m ²
Landerwerksblatt	Abtretung			37 m ²

zu Plan Nr.: 041.02.1019-2
 Massstab: 1:200
 Datum: 10. Februar 2020

Projektverfasser:



Grundbuch-Auszug: April 2019



Kanton Basel-Landschaft	Parzelle Nr. 150	Pos. Nr.	2
Gemeinde Diepflingen Erweiterung Neuweg Löhrweg bis Parzelle 440	Wiedmer Johannes Steinhaldenweg 5, 4442 Diepflingen Gesamtfläche der bestehenden Parzelle	978 m ²	Flächen in ca. m ²

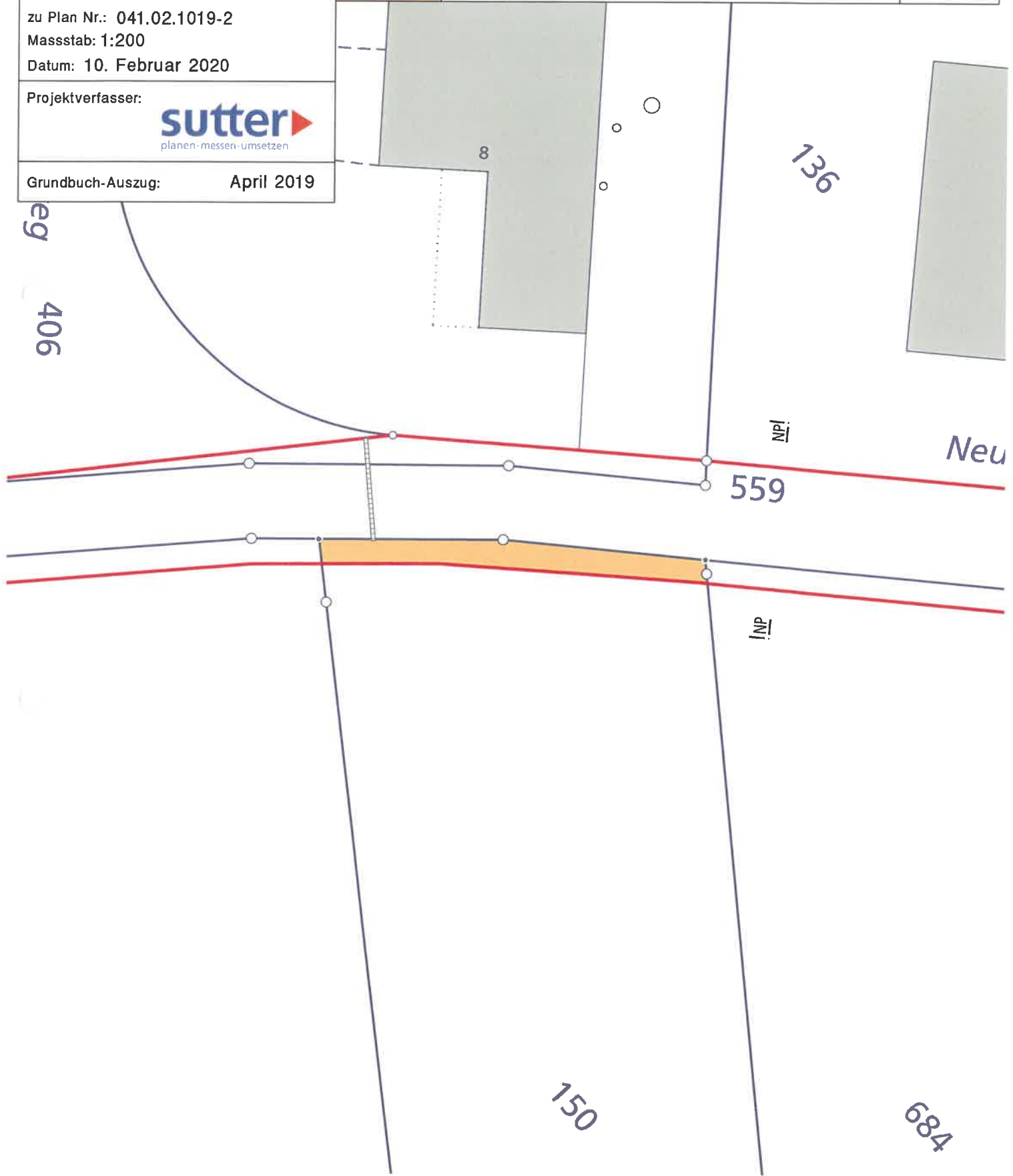
Landerwerksblatt	Abtretung	16 m ²
------------------	-----------	-------------------

zu Plan Nr.: 041.02.1019-2
 Massstab: 1:200
 Datum: 10. Februar 2020

Projektverfasser:

 planen · messen · umsetzen

Grundbuch-Auszug: April 2019

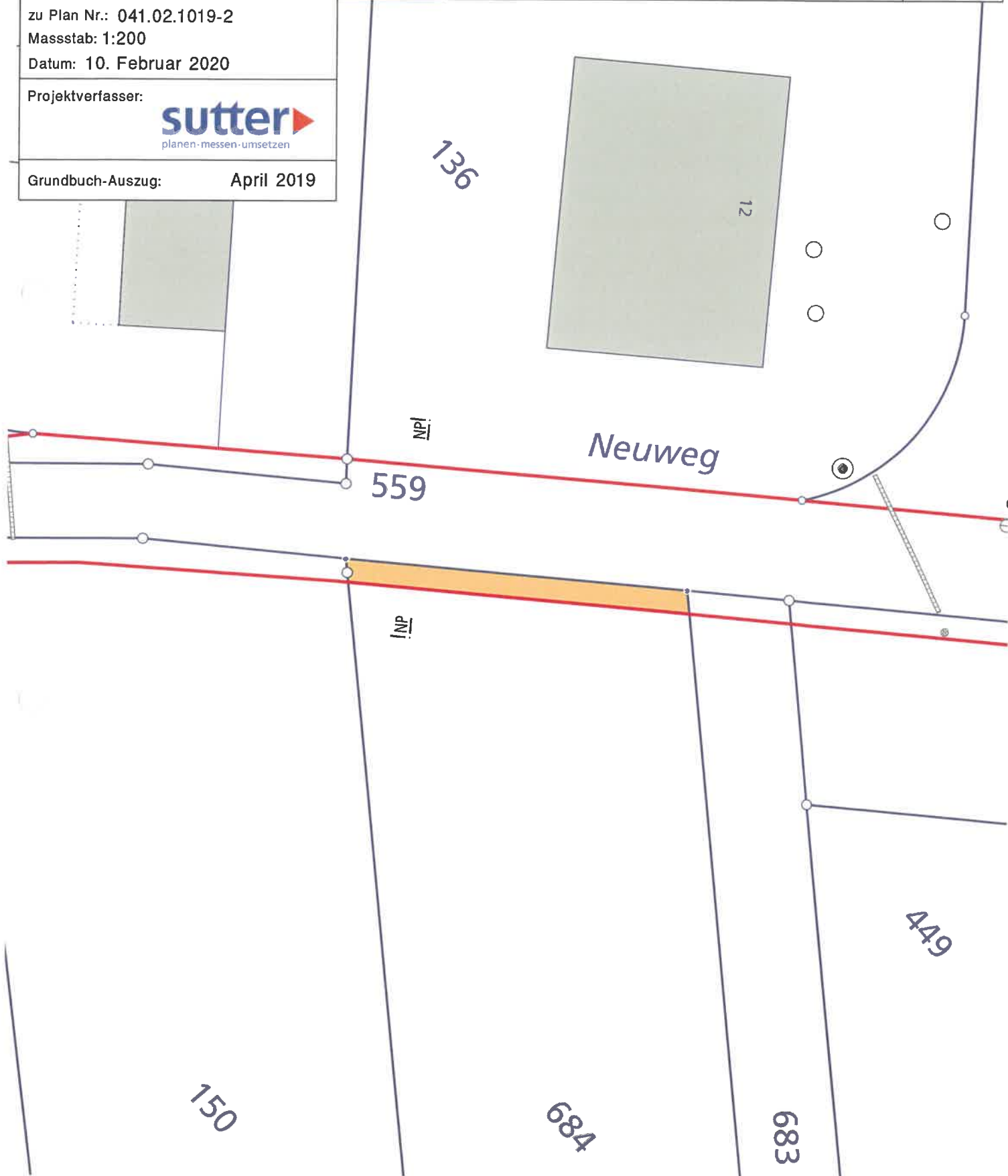


Kanton Basel-Landschaft Gemeinde Diepflingen Erweiterung Neuweg Löhrweg bis Parzelle 440	Parzelle Nr. 684		Pos. Nr.	3
	Pro Immo Liestal AG Ramlinburgerstrasse 2, 4410 Liestal Gesamtfläche der bestehenden Parzelle		879 m ²	Flächen in ca. m ²
Landerwerksblatt	Abtretung			16 m ²

zu Plan Nr.: 041.02.1019-2
 Massstab: 1:200
 Datum: 10. Februar 2020

Projektverfasser:
 **sutter**
 planen · messen · umsetzen

Grundbuch-Auszug: April 2019



Kanton Basel-Landschaft

Gemeinde Diepflingen
Erweiterung Neuweg
Löhrweg bis Parzelle 440

Landerwerbsblatt

zu Plan Nr.: 041.02.1019-2
Massstab: 1:200
Datum: 10. Februar 2020

Projektverfasser:



Grundbuch-Auszug: April 2019

Parzelle Nr. 683

Pos. Nr.

4

Pro Immo Liestal AG
Ramllinsburgerstrasse 2, 4410 Liestal

Hofer Peter
Hof Feli 30, 4447 Känderkinder

Gesamtfläche der bestehenden Parzelle

263 m²

Flächen
in ca. m²

Abtretung

4 m²

