



Ebenrain Newsletter

Das Ebenrain-Zentrum für Landwirtschaft, Natur und Ernährung informiert:

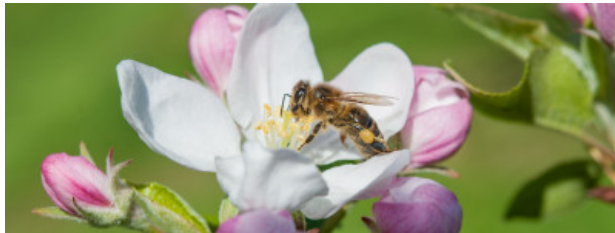
Nr. 3 / 2020 vom 8. Mai 2020

> Falls Sie diese E-Mail nicht korrekt lesen können, klicken Sie bitte hier

Sehr geehrte Damen und Herren

LEITARTIKEL

Lockerungen des Corona-Lockdowns am Ebenrain



Liebe Leserin, lieber Leser,

Der Corona-Lockdown prägt weiterhin die Arbeit des Ebenrain, doch Lockerung ist in Sicht:

- Die Landwirtschaftliche Berufsfachschule funktioniert im Fernunterricht bis 8. Juni, danach wieder im Präsenzunterricht. Der Schulabschluss Ende Juni darf nicht in der üblichen Form gefeiert werden, wir werden dennoch einen würdigen Abschluss dieses Ausnahmejahrgangs ermöglichen.
- Ab 8. Juni wechselt der Schalterdienst des Ebenrain-Sekretariats wieder auf Normalbetrieb: 7.45 – 11.45 und 13.30 – 16.30.
- Gänzlich stoppen mussten wir die Weiterbildungsanlässe. Ab 08. Juni werden wir grundsätzlich wieder Kurse mit Teilnehmenden vor Ort durchführen, selbstverständlich unter Einhaltung der BAG-Vorschriften. Die einzelnen Angebote werden dahingehend geprüft.
- Die Schlachtvieh- und Viehmärkte dürfen ab 11. Mai wieder durchgeführt werden. Der Schlachtviehmarkt vom 19. Mai in Hölstein findet mit entsprechendem Schutzkonzept statt.

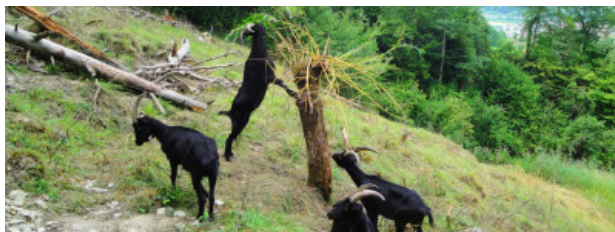
Alle weiter geplanten Anpassungen finden Sie auf unserer Webseite.

Wir wünschen Ihnen alles Gute auf dem Weg zur Normalität, und bleiben Sie gesund!

Lukas Kilcher, Leiter Ebenrain

PRODUKTION, MARKT UND DIREKTZAHLUNGEN

Neu gibt es auch Weidetiere auf www.hang-bl.ch



Bildquelle: Urs Chrétien

BN. Seit dem vergangenen Jahr werden auf der Homepage www.hang-bl.ch biodiversitätsschonende und leistungsfähige Hangmäher ausgeliehen oder in Lohnarbeit angeboten. Umgekehrt können Besitzer von Hangmähern diese Dienstleistungen auf der Homepage kostenlos anbieten.

Dieser gemeinsame Service des Ebenrain-Zentrums und von Pro Natura Baselland wurde jetzt auch auf Weidetiere ausgedehnt. Für die Bewirtschaftung von steilen Hängen und Restflächen eignen sich oft robuste und anspruchslose Rassen von Ziegen, Schafen und Rindern. Dabei stehen Ziegen bei stark verbuschten Flächen mit Brombeeren und aufkommenden Gehölzen im Vordergrund. Leichte Rinderrassen wie Schottische Hochlandrinder, Hinterwälder, Galloway oder Dexter wiederum fördern optimal die Artenvielfalt und sind weniger aufwändig bei der Betreuung.

[Newsletter weiterempfehlen](#)
[Newsletter abmelden](#)

www.ebenrain.ch

Kurznews

Kurse am Ebenrain

Unser vollständiges Weiterbildungsangebot finden Sie unter www.ebenrain.ch/kurse

Die aktuellen Kurse sind in diesem Newsletter aufgeführt.

Aufgrund der Corona-Massnahmen sind alle Kurse bis 8. Juni 2020 abgesagt. Weitere Informationen zu den Kursen finden Sie am Ende dieses Newsletters.

Publikationen

[Monatsmenü April 2020](#)
[Monatsmenü Mai 2020](#)

Veranstaltungen

19. Mai und 23. Juni 2020
[Schlachtviehmarkt Hölstein](#)
Der Schlachtviehmarkt findet mit einem [entsprechenden Schutzkonzept](#) statt.

Am 21. Juli 2020 findet der nächste [Schlacht-Schafmarkt](#) in Hölstein statt.

Links

[ErnährungPlus auf Facebook](#)
[Ebenraingarten auf Facebook](#)



Herausgeber

Ebenrain-Zentrum für
Landwirtschaft,
Natur und Ernährung
Ebenrainweg 27
4450 Sissach

Tel. 061 552 21 21
Fax 061 552 21 55

ebenrain@bl.ch
www.ebenrain.ch



Haben Sie Tiere anzubieten, so melden Sie dies unverbindlich und kostenlos auf info@hang-bl.ch. Dabei werden wie bei den Hangmähern die Bedingungen bilateral zwischen den Anbietern und den Kunden ausgehandelt.

ERNÄHRUNG, HAUSWIRTSCHAFT UND GARTEN

Menüpläne – ein praktisches Hilfsmittel für ungewöhnliche und gewöhnliche Zeiten



BS. Menüpläne erleichtern die Mahlzeitenplanung, vereinfachen den Wocheneinkauf und helfen, das Haushaltsbudget im Griff zu behalten. Damit Ihnen die Kochideen in der jetzigen, ungewöhnlichen Zeit nicht ausgehen, bietet das ErnährungPlus-Team seit Mitte April wöchentlich komplette [Wochenmenüpläne](#) an, inklusive der dazugehörigen Rezepte.

NATUR UND LANDSCHAFT

Experiment Frühschnitt auf artenreichen Wiesen



GH. Ökowieden werden spät geschnitten, damit sie zur Erhaltung der Artenvielfalt lange blühen und absamen können. Im Sommer entsteht dadurch eine Blüchlücke, welche für die Insekten problematisch ist. Ziel ist es jetzt, die Insekten durch eine Staffelung der Schnitte besser zu fördern ohne jedoch die Pflanzenvielfalt zu gefährden. Die Abteilung NL untersucht daher an drei Standorten in Rothenfluh und Anwil den Effekt von Frühschnitt auf die Vegetation.

PRODUKTION, MARKT UND DIREKTZAHLUNGEN

Abschluss Projekt «AGRO Form»



HR. Das grenzüberschreitende Interreg-Projekt «AGRO Form» mit Beteiligung der NW-CH Kantone AG, BL, BS und SO sowie dem Elsass, Südbaden und Rheinland-Pfalz endete per 31.03.2020. AGRO Form bot eine Plattform für den Austausch unter Winzer/innen über die Kantons- und auch Landesgrenze hinaus und wurde von den Produzent/innen sehr positiv beurteilt. Eine Liste der durchgeführten Anlässe finden Sie [auf der Projekt-Website](#). Zurzeit prüfen wir, wie dieses Angebot kantonsübergreifend weitergeführt werden könnte.

PRODUKTION, MARKT UND DIREKTZAHLUNGEN

Im Ebenrain Kursgarten ist die Setzlingsanzucht in vollem Gange



MF. In unserem Gewächshaus werden im Moment sehr viele Setzlinge angezogen - der grösste Teil davon von der Gmüeserei, der Gemüsegenossenschaft, die gleich neben uns Gemüse für rund 120 Abonnenten anbaut: <http://www.gmueserei.ch/>. Etwas kleiner ist dagegen unser Haus- und Selbstversorgungsgarten, wo die Gartenkurse stattfinden. Auch dafür ziehen wir alle Setzlinge selber an. Mehr zu den Aktivitäten des Kursgartens finden Sie auf [Facebook](#).

WEITERBILDUNGSKURSE

Aktuelle Kurse aus dem Weiterbildungsprogramm

Bu/DB. Aufgrund der Corona-Massnahmen sind alle Kurse bis 08. Juni 2020 abgesagt.

Die Kurse ab diesem Datum werden gemäss aktuellem Stand durchgeführt. Sie finden nachstehend die geplanten Weiterbildungskurse. Wir laden Sie ein, das Angebot zu prüfen. Wenn Sie einen passenden Kurs finden, melden Sie sich noch heute an!

Buntbrachen: lange Lebensdauer dank optimaler Pflege - Unteres Baselbiet und Laufental

17.6.2020, 13.30 bis 15.00 Uhr;

Auf dem Flurgang lernen Sie den Zustand von Buntbrachen zu beurteilen und mit welchen Pflegemassnahmen Sie deren Lebensdauer solange wie möglich aufrechterhalten können.

[Weitere Informationen und Anmeldung](#)

Buntbrachen: lange Lebensdauer dank optimaler Pflege - Oberes Baselbiet

23.6.2020, 13.30 bis 15.00 Uhr;

Auf dem Flurgang lernen Sie den Zustand von Buntbrachen zu beurteilen und mit welchen Pflegemassnahmen Sie deren Lebensdauer solange wie möglich aufrechterhalten können.

[Weitere Informationen und Anmeldung](#)

Starke Frauen und Männer kochen «linienbewusst» und nachhaltig

13.6.2020, 9.30 - 13.30 Uhr;

Sie sind auf dem Weg der Gewichtsreduktion. Sie wissen schon einiges über Ernährung und es macht Ihnen Spass, kreative, „linienbewusste“ und nachhaltige Rezepte auszuprobieren.

[Weitere Informationen und Anmeldung](#)

Tapas in aller Munde

1.7.2020, 18.00 - 22.00 Uhr;

Tapas homemade - verwöhnen Sie Familie und Gäste mit den selbstgemachten Kleinigkeiten.

[Weitere Informationen und Anmeldung](#)

Der Jahreszeitenkurs: Vital im Sommer

10.6.2020, 18.00 - 22.00 Uhr;

Farbige Früchte und Gemüse mit ihren wertvollen Inhaltsstoffen unterstützen unsere Vitalität und unsere Gesundheit. Holen Sie sich im Kurs das nötige Know-how und die passenden Rezepte, um fit zu bleiben.

[Weitere Informationen und Anmeldung](#)

Blumenschmuck im Garten und auf dem Balkon

ab 9.6.2020, 1 x 1/2 Tag; 8.45 - 11.45 Uhr; Schon seit der Antike werden Gärten angelegt.

[Weitere Informationen und Anmeldung](#)

Unser vollständiges Weiterbildungsangebot finden Sie unter www.ebenrain.ch/kurse.

Weitere Informationen über die landwirtschaftliche Bildung, die Beratung und die übrigen Dienstleistungen des Ebenrain-Zentrums für Landwirtschaft, Natur und Ernährung finden Sie auf unserer Homepage www.ebenrain.ch.

Der Newsletter erscheint ca. 8 mal jährlich.
Sie sind mit folgender E-Mail-Adresse als NewsletterabonentIn registriert:
###USER_email###
