



## Ebenrain Newsletter

Das Ebenrain-Zentrum für Landwirtschaft, Natur und Ernährung informiert:

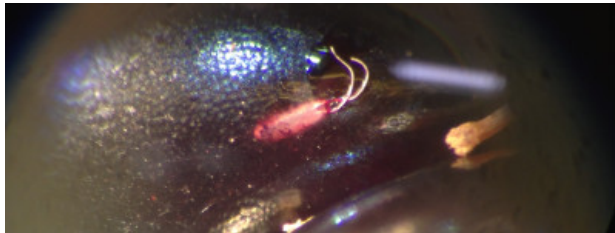
Nr. 1 / 2020 vom 31. Januar 2020

> Falls Sie diese E-Mail nicht korrekt lesen können, klicken Sie bitte hier

Sehr geehrte Damen und Herren

LEITARTIKEL

### Prognosemodell Kirschessigfliege (SIMKEF)

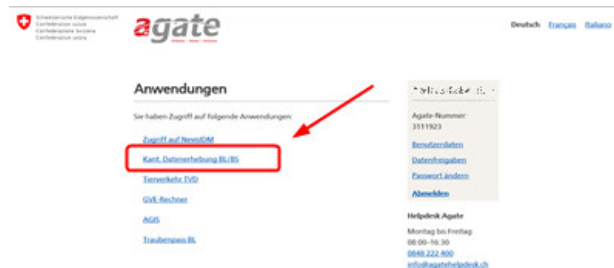


UW. In Deutschland wird seit drei Jahren intensiv an der Entwicklung eines Prognosemodells für Eiablagen der KEF und somit zu potentiellen Schäden an anfälligen Kulturen wie Kirschen, Beeren und Reben gearbeitet. Teilfinanziert über ein Projekt vom Bund arbeitet das Ressort Spezialkulturen vom Ebenrain daran, dass dieses Modell ab 2021 auch für Produzenten aus der Nordwestschweiz nutzbar wird. Dazu sammeln wir während zwei Jahren (2019-20) umfangreiche Fruchtbefalls-, Pflanzenbiologie- und Wetterdaten. Erste Resultate sehen sehr vielversprechend aus! Die Koordination mit den Programm-Entwicklern leistet das FiBL. Die Auswahl der Standorte erfolgte zusammen mit den Obst- und Weinbaufachstellen der Liebegg (AG) sowie des Wallierhofs (SO).

Bildlegende: Eiablage der KEF auf Brombeere. Foto: Ebenrain, UW

PRODUKTION, MARKT UND DIREKTZAHLUNGEN

### Datenerhebung im Agate



PS. Im Februar 2020 ist das Agate.ch wieder offen für die jährliche Agrardatenerhebung. Es werden auch dieses Jahr die Hobbytierhaltungen erhoben. Eine Wegleitung zur Datenerhebung für Landwirte und Nicht-Landwirte finden Sie [hier](#).

PRODUKTION, MARKT UND DIREKTZAHLUNGEN

### Neu Obstsortenerfassung auch über Agate.ch

PS. 2020 müssen Bewirtschafter von Obstanlagen von mindestens 20 Aren die einzelnen Obstsorten erfassen, respektive zeichnen. Eine Anleitung dazu ist auf der [Homepage](#) des Ebenrains abrufbar.

Diese Daten dienen der Ernteschätzung. Die bisherige Applikation des Bundes [obst.ch](#) wird eingestellt.

[Newsletter weiterempfehlen](#)  
[Newsletter abmelden](#)

[www.ebenrain.ch](http://www.ebenrain.ch)

#### Kurse am Ebenrain

Unser vollständiges Weiterbildungsangebot finden Sie unter [www.ebenrain.ch/kurse](http://www.ebenrain.ch/kurse)

Die aktuellen Kurse sind in diesem Newsletter aufgeführt.

#### Publikationen

[Monatsmenü Dezember 2019](#)  
[Monatsmenü Januar 2020](#)

#### Veranstaltungen

18. Februar und 24. März 2020  
[Schlachtviehmarkt Hölstein](#)

Am 5. Mai 2020 findet der nächste [Schlacht-Schafmarkt](#) in Hölstein statt.

#### Links

[ErnährungPlus auf Facebook](#)  
[Ebenraingarten auf Facebook](#)



#### Herausgeber

Ebenrain-Zentrum für Landwirtschaft, Natur und Ernährung  
Ebenrainweg 27  
4450 Sissach

Tel. 061 552 21 21  
Fax 061 552 21 55

[ebenrain@bl.ch](mailto:ebenrain@bl.ch)  
[www.ebenrain.ch](http://www.ebenrain.ch)

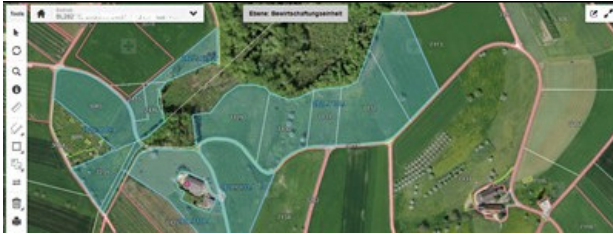




---

#### LÄNDLICHE ENTWICKLUNG UND RESSOURCEN

### Flächenerfassung im GIS rasch erledigt



BU. Die Flächen für die Direktzahlungen sind vollständig im GIS zu erfassen. Mit dem nötigen Wissen und etwas Übung ist dies in kurzer Zeit erledigt. Der Ebenrain bietet dazu einen Kurs an. Sie erhalten eine Einführung in die GIS-Flächenerfassung im Agate und können das Zeichnen und Ändern von Bewirtschaftungseinheiten, Kulturen, Rebflächen sowie neu den Obstsorten üben.

Der Kurs wird je nach Nachfrage mehrfach geführt. Zusätzliche Daten werden den Interessenten direkt mitgeteilt. [Informationen zum Kurs und Anmeldung.](#)

---

#### BILDUNG UND BERATUNG

### Informationsanlass: Bauen und Heizen mit Holz



SW. Am 25. März 2020 findet auf dem Betrieb von Andreas Vögtli in Büren SO ein Informationsanlass zum Thema «Bauen und Heizen mit Holz» statt. Am Anlass informieren verschiedene Referenten aus der Branche zu den Einsatzmöglichkeiten von Holz beim Bauen und Heizen. Weitere Informationen zum Anlass finden Sie [hier](#).

---

#### BILDUNG UND BERATUNG

### Update Nordwestschweizer Klimatagung am Ebenrain



PU. Am 18. Februar findet am Ebenrain eine Landwirtschaftliche Tagung zum Thema «Klimawandel – was können wir tun?» statt. Als Ergänzung zu den Themenbereichen Pflanzenbau und Tierhaltung dürfen wir Ihnen im Bereich «klimafreundliche» Mechanisierung folgende Maschinen präsentieren:

- eLader (Avant)
- Elektro Einachser (Oekozentrum Langenbruck)
- Elektro Raupendumper (Oekozentrum Langenbruck)

Das Programm und die Anmeldung zur Tagung finden Sie [hier](#).

## Neuer Direktvermarktungskurs: «Lebensmittel direkt vermarkten»



JG. Wie kann man seine Produkte gut beschreiben und vermarkten? Welche lebensmittelrechtlichen Aspekte gelten für die Direktvermarktung? Diesen und weiteren Fragen geht der Kurs «Lebensmittel direkt vermarkten - Inputs und Informationen für Produzentinnen und Produzenten» am 27. März 2020 auf den Grund. In diesem Kurs werden Aspekte des Marketings und des Lebensmittelrechtes genauer angeschaut und konkrete Fragen der Teilnehmenden beantwortet. Weitere Informationen zum Kurs finden Sie auf unserer Kursseite [hier](#).

### WEITERBILDUNGSKURSE

## Aktuelle Kurse aus dem Weiterbildungsprogramm

Bu/DB. Nachstehend finden Sie Weiterbildungskurse, welche in den nächsten Wochen stattfinden. Wir laden Sie ein, das Angebot zu prüfen und hoffen, Sie finden passende Kurse. Melden Sie sich noch heute an!

### Abendkurs Landwirtschaft: Teil Pflanzenbau

ab 12.3.2020; 19.15 - 21.45 Uhr;

Möchten Sie mehr über die Landwirtschaft erfahren? Ist Ihnen der Anbau von Nahrungsmitteln ein Rätsel, dem Sie näher auf den Grund gehen wollen?

[Weitere Informationen und Anmeldung](#)

### Homöopathie im Rindviehstall – Vertiefungstag Fruchtbarkeit und Herdenbehandlungen

19.2.2020, 09.30 - 16.15 Uhr;

An diesem Vertiefungstag steht die Fruchtbarkeit im Zentrum. Ergänzend werden die Behandlungen ganzer Herden thematisiert.

[Weitere Informationen und Anmeldung](#)

### 6. Kleinwiederkäuertagung

21.3.2020, 13.30 - 16.30 Uhr;

An der 6. Kleinwiederkäuertagung informieren wir Sie auf einem Praxisbetrieb über ausgewählte Themen rund um Schafe und Ziegen.

[Weitere Informationen und Anmeldung](#)

### Theoriekurs Schmerzhaftes Eingriffe bei Kalb und Lamm / Tierarzneimittelsatz

13.2.2020, 11.00 - 16.00 Uhr;

An diesem Kursmorgen erhalten Sie die notwendigen theoretischen Kenntnisse zur fachgerechten Durchführung von schmerzhaften Eingriffen bei Jungtieren und zum Tierarzneimittelsatz.

[Weitere Informationen und Anmeldung](#)

### Flächenerfassung im GIS

5.2.2020, 9:00 - 12:00 Uhr;

Für die Direktzahlung sind die Flächen im GIS zu erfassen. Mit etwas Übung und dem nötigen Wissen erledigen Sie dies in kurzer Zeit.

[Weitere Informationen und Anmeldung](#)

### Bim Buur in d' Schuel, Neueinsteigerkurs

20.2.2020, 9.00 - 11.30 Uhr;

Der Informationsanlass bringt allen interessierten Bäuerinnen und Bauern das Angebot "Bim Buur in d'Schuel" näher und soll zum Mitmachen anregen. Für Neueinsteiger 2020 ist dieser Kurs obligatorisch.

[Weitere Informationen und Anmeldung](#)

### Klimawandel – was können wir tun?

Landwirtschaftliche Tagung

18.2.2020, 9.00 - 15.30 Uhr;

Der Klimawandel ist für die Schweizer Landwirtschaft eine der grössten zukünftigen Herausforderungen. Dabei ist die Landwirtschaft gleich in dreifacher Hinsicht betroffen: als Verursacher, als Betroffene und als Teil der Lösung.

[Weitere Informationen und Anmeldung](#)

**Fit für die Zukunft**

ab 10.3.2020, 1 Tag; 9.00 - 16.00 Uhr;  
Machen Sie sich und Ihren Betrieb fit für die Zukunft! Im Gespräch mit anderen Betriebsleiterpaaren legen Sie in drei Tagen die künftige Entwicklung Ihres Betriebes fest.

[Weitere Informationen und Anmeldung](#)

**Rosen - Schnitt und Pflanzung**

10.3.2020, 8.45 - 11.45 Uhr;  
Wir zeigen den Schnitt aller Rosentypen sowie die Wahl gesunder Sorten, damit auch Ihnen ein schöner Rosengarten gelingt.

[Weitere Informationen und Anmeldung](#)

**Setzlingsanzucht im Frühbeet und auf der Fensterbank**

24.3.2020, 8.45 - 11.45 Uhr;  
Eigene Setzlinge ziehen leicht gemacht! Wir säen, pikieren und topfen für die Anzucht in Haus und Garten.

[Weitere Informationen und Anmeldung](#)

**Naturgarten**

ab 21.4.2020, 1 x 1/2 Tag; 8.45 - 11.45 Uhr;  
Der Hausgarten dient der Erholung, dem Naturerlebnis, der Selbstversorgung – er kann aber auch einen wichtigen Beitrag zu mehr Biodiversität im Siedlungsraum leisten.

[Weitere Informationen und Anmeldung](#)

Unser vollständiges Weiterbildungsangebot finden Sie unter [www.ebenrain.ch/kurse](http://www.ebenrain.ch/kurse).

Weitere Informationen über die landwirtschaftliche Bildung, die Beratung und die übrigen Dienstleistungen des Ebenrain-Zentrums für Landwirtschaft, Natur und Ernährung finden Sie auf unserer Homepage [www.ebenrain.ch](http://www.ebenrain.ch).

---

Newsletter Ebenrain-Zentrum für Landwirtschaft, Natur und Ernährung

Der Newsletter erscheint ca. 8 mal jährlich.  
Sie sind mit folgender E-Mail-Adresse als NewsletterabonnettIn registriert:  
###USER\_email###

---