



Ebenrain Newsletter

Das Landwirtschaftliche Zentrum Ebenrain informiert:
Nr. 4 / 2016 vom 13. Mai 2016

> Falls Sie diese E-Mail nicht korrekt lesen können, klicken Sie bitte hier

[Newsletter weiterempfehlen](#)
[Newsletter abmelden](#)

Sehr geehrte Damen und Herren

LEITARTIKEL

Anpacken im LZE - Jahresbericht 2015



Bu. 2015 war für das Landwirtschaftliche Zentrum Ebenrain (LZE) ein Jahr zum Anpacken: Bauen, säen, Computer umstecken, Teams integrieren. Ob beim Einzug der Tiere in die neuen Ställe, der Integration der Abteilung Natur und Landschaft ins LZE, der Ausbildung der jungen Landwirte und Landwirtinnen sowie der Vorlehrfrauen oder beim Programm Baselbieter Spezialkulturen und dem Auftritt am Schweizer Wettbewerb der Regionalprodukte, immer hiess es anpacken.

In unserem [Jahresbericht 2015](#) finden Sie viel Informatives zu unserer Arbeit. Wir wünschen gute Lektüre.

www.ebenrain.ch

Geheimnisse fruchtbarer Böden

Einladung zur offenen internationalen Fach- und Feldtagung auf dem Aeschbrunnhof der Familien Speiser in Anwil, Samstag, 4. Juni 2016;

[Tagungsflyer](#)

Kurse am Ebenrain

Unser vollständiges Weiterbildungsangebot finden Sie unter www.lze.bl.ch/kurse

Die aktuellen Kurse sind in diesem Newsletter aufgeführt.

Publikationen

[Jahresbericht 2015](#)

[Monatsmenü Mai 2016](#)

[Muster-Pachtvertrag Einzelgrundstücke](#)

[Merkblatt Kirschessigfliege im Hausgarten](#)

Veranstaltungen

24. Mai und 21. Juni 2016
Schlachtviehmarkt
Hölstein

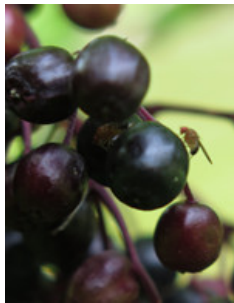
4. September 2016
[Ebenraintag](#)
Sissach

Links

[ErnährungPlus auf Facebook](#)

PRODUKTION, MARKT UND DIREKTZAHLUNGEN

Der Kirschessigfliege im Hausgarten begegnen



Bu. Die Kirschessigfliege (KEF) kommt in der Schweiz seit 2011 vor und kann grosse Schäden an Obst, Beeren und Trauben anrichten, sowohl in der Landwirtschaft als auch im Hausgarten.

Das LZE hat deshalb in Zusammenarbeit mit dem Gärtnermeisterverband beider Basel und der Baumschule Bauer ein [Merkblatt für Hausgärtner](#) herausgegeben, welches zeigt, wie der Schaden erkennbar ist und warum vorbeugen gegen diesen Schädling so wichtig ist.



LÄNDLICHE ENTWICKLUNG UND RESSOURCEN

Schriftliche Pachtverträge sind von Vorteil

Bu. Ein mündlich abgeschlossener Pachtvertrag gilt zwar gleich wie ein schriftlicher Pachtvertrag. Bei Unklarheiten oder gar Streitigkeiten hilft ein schriftlicher Pachtvertrag aber wesentlich besser, insbesondere wenn es um die Laufzeit (Dauer) oder um zusätzliche Vereinbarungen zu einer Pacht geht.

Wir empfehlen deshalb bei der Pacht von Einzelgrundstücken immer einen schriftlichen Pachtvertrag abzuschliessen. Das Landwirtschaftliche Zentrum Ebenrain stellt dazu einen [Pachtvertrag](#) (pdf, zum Ausfüllen) zur Verfügung und gibt Ihnen bei Fragen gerne Auskunft.

Herausgeber

Landwirtschaftliches Zentrum Ebenrain
Ebenrainweg 27
4450 Sissach

Tel. 061 552 21 21
Fax 061 552 21 55

lze@bl.ch
www.ebenrain.ch



Marktfahrer gesucht!



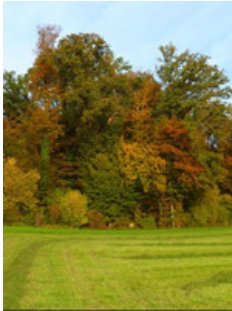
JG. Für folgende Märkte und Anlässe werden Marktfahrer mit regionalem Angebot gesucht:

- Genussmarkt am Ebenraintag, 4.9.2016: Markt mit regionalen Produkten zwischen 10.00 - 18.00 Uhr am Landwirtschaftlichen Zentrum Ebenrain in Sissach
- machArt Basel, 27.-30.10. 2016: Ausstellung und Verkauf von regionalem Handwerk und Lebensmitteln in der Dreispitzhalle Nord in Münchenstein

Für weitere Informationen zu den Märkten wenden Sie sich bitte an johanna.gysin@bl.ch (Tel. 061 552 21 37).

LZE

Amt für Wald am Standort Ebenrain



LK. Das Amt für Wald beider Basel (AfW) ist am 18. April 2016 nach Sissach gezügelt. Damit ist das Handlungsfeld Landschaft mit dem AfW und dem LZE an einem Ort konzentriert. Zudem ist mit dem Umzug die seit 1. Januar 2015 integrierte Jagd und Fischerei auch räumlich mit dem AfW vereint.

Mit dem Wald und mit dem Wild hat die Landwirtschaft viel mehr gemeinsam als den Waldrand. Unser gemeinsames Ziel ist die Ermöglichung einer produktiven und nachhaltigen Land- und Waldwirtschaft. Das LZE freut sich über diesen Zuzug und wünscht dem AfW viel Erfolg in Sissach. Weitere Informationen: www.wald-basel.ch

WEITERBILDUNGSKURSE

Aktuelle Kurse aus dem Weiterbildungsprogramm

KH/Bu. Nachstehend finden Sie Weiterbildungskurse, welche in den nächsten Wochen stattfinden. Wir laden Sie ein, das Angebot zu prüfen und hoffen, Sie finden passende Kurse. Melden Sie sich noch heute an!

Mäusebekämpfung

23.5.2016, 14.00 - 16.30 Uhr;

Um die Schäden durch Mäuse in der Landwirtschaft zu vermindern, gibt es verschiedenste Strategien. An diesem spannenden Nachmittag soll den Teilnehmern die Lebensweise und die Möglichkeiten zur Bekämpfung der kleinen Nager nähergebracht werden..

[Weitere Informationen und Anmeldung](#)

Information und Flurbegehung: Der Weg zur artenreichen Wiese

25.5.2016, 13.30 - 16.30 Uhr;

Auf geeigneten Standorten können extensive Wiesen mit Ansaaten aufgewertet oder neu angelegt werden. Wie geht das?

[Flyer zu dieser Flurbegehung](#)

[Weitere Informationen und Anmeldung](#)

Bortsch und Drunder Kurs B

24.6.2016, ab 19.30 - ca. 22.00 Uhr;

Bäuerinnen und Landfrauen mit Wurzeln in oder ausserhalb der Schweiz kochen für Sie Spezialitäten aus ihrem Herkunftsland. Geniessen Sie die kulinarischen Köstlichkeiten in gemütlicher Atmosphäre am Ebenrain.

[Weitere Informationen und Anmeldung](#)

Einfälle statt Abfälle

14.6.2016, 18.15 - 21.45 Uhr;

Kreativ kochen mit Resten und "Liegegebliebenem".

[Weitere Informationen und Anmeldung](#)

Tapas in aller Munde

15.6.2016, 18.00 - 22.00 Uhr;
Tapas homemade - verwöhnen Sie Familie und Gäste mit den selbstgemachten Kleinigkeiten.

[Weitere Informationen und Anmeldung](#)

Offene Nähwerkstatt

Kurs 3: 20.5.2016, 8.45 - 16.45;

In Kleingruppen von 8 Teilnehmenden einen ganzen Tag nähen, nähen, nähen!

[Weitere Informationen und Anmeldung Kurs 3](#)

Unser vollständiges Weiterbildungsangebot finden Sie unter www.lze.bl.ch/kurse.

Weitere Informationen über die landwirtschaftliche Bildung, die Beratung und die übrigen Dienstleistungen des Landwirtschaftlichen Zentrums Ebenrain finden Sie auf unserer Homepage www.ebenrain.ch.

Newsletter Landwirtschaftliches Zentrum Ebenrain

Der Newsletter erscheint ca. 10 mal jährlich.
Sie sind mit folgender E-Mail-Adresse als NewsletterabonnentIn registriert:
###USER_email###
