

## 2019 – Wegleitung für die Tier-Datenerhebung der Nicht-Landwirte

Sissach, 22. Januar 2019

Sehr geehrte Tierhalterinnen und Tierhalter

Um Tierseuchen zu bekämpfen oder bei verunreinigten Lebensmitteln die Probleme bis in den Stall zurückverfolgen zu können, müssen die verantwortlichen Behörden wissen, wo welche Nutztiere stehen. Tierseuchen, die grosse wirtschaftliche Schäden anrichten oder solche, die auch für die Menschen gefährlich sein können, werden staatlich überwacht und bekämpft, beispielsweise die Geflügelpest (Vogelgrippe).

Bislang sind vor allem landwirtschaftliche Betriebe mit ihren Tierhaltungen zentral erfasst. Der Bundesrat hat beschlossen, dass sämtliche Tierhaltungen mit Nutztieren gemeldet werden müssen. Es werden alle Betriebe, welche Rinder, Pferde, Ziegen, Schafe, Geflügel, Bienen etc. halten, zentral registriert.

Die Tierdatenerhebung im Internet via ► [www.agate.ch](http://www.agate.ch) ist vom 1. Februar bis 28. Februar 2019 möglich. Ansprechpartner für Sie ist am Ebenrain in Sissach die Koordinationsstelle TVD, Frau Doris Schaffner.

Die Interneterfassung ist obligatorisch. Sie erhalten keine vordruckten Formulare. Ihre AGATE Nummer lautet:

Nachfolgend haben wir die wichtigsten Informationen zusammengestellt. Die verbindlichen Rechtsgrundlagen für die Bedingungen liefern die entsprechenden Verordnungen.

Abschluss der Interneterfassung ist der 28. Februar 2019

### **Interneterfassung**

Folgen Sie der Anleitung für die Internet-Datenerfassung "In 8 Schritten zum Erfolg".

**Falls Sie keine Tiere mehr halten**, können Sie uns dies per Mail mitteilen oder notieren Sie das bitte auf ihrer agate-Seite unter ► *Abschluss/Druck* ► *Bemerkung Landwirt*; teilen Sie uns auch mit, wer allenfalls ihren Stall oder ihr Bienenhaus übernommen hat.

**Neue Bienenstände:** diese können nicht von Ihnen erfasst werden. Bitte teilen Sie uns den Standort, den Flurnamen, die Koordinaten und die Anzahl Völker schriftlich oder per Mail mit.

<b>Was ist beim Erfassen zu beachten</b>	
Kontrolle	Bitte alle eingetragenen Daten kontrollieren und wo nötig ändern.
Pflichtfelder	Grüne Felder müssen zwingend ausgefüllt werden. Graue Felder können nicht verändert werden.
Datenschutz	Sämtliche mit der Durchführung der Erhebung beauftragten Personen sind verpflichtet, die Angaben und Informationen gemäss dem Datenschutzgesetz vertraulich zu behandeln.
<b>Tierdaten</b>	
<b>Tierbestand 2019</b> Rindergattung, Pferde und Wasserbüffel	Bei diesen Kategorien werden die Daten aus der Tierverkehrsdatenbank (TVD) verwendet. Bitte beachten Sie die Vorgaben der TVD und melden Sie alle Bewegungen korrekt. So werden unnötige Fehler vermieden.
Übrige Tiergattungen	Bei allen anderen Tierkategorien sind bei "Tierdaten" die Anzahl Tiere am Stichtag und der durchschnittliche Bestand (über die letzten 12 Monate vor dem Stichtag) einzugeben. Bei Schweinen, Geflügel und anderen Tieren zusätzlich die Haltingsform eingeben.
Bienenvölker	Sind unter der Rubrik Bienenvölker nach Standort zu erfassen.
<b>Flächen</b>	
Wiesen- und Weideflächen	Wenn Sie mehr als 100 Aren Nutzfläche ganzjährig bewirtschaften, so vermerken Sie unter ► <i>Abschluss/Druck</i> ► <i>Bemerkung Landwirt</i> die Flächen, die Parzellennummern, die Gemeinde und den Flurnamen.

Für weitere Fragen stehen Ihnen die Koordinationsstelle TVD und das Ressort Direktzahlungen am Ebenrain-Zentrum für Landwirtschaft, Natur und Ernährung gerne zur Verfügung.

Freundliche Grüsse

**Ebenrain-Zentrum für Landwirtschaft,  
 Natur und Ernährung**  
 Direktzahlungen



Pascal Simon

## Internet-Datenerfassung mit www.agate.ch - Tiererfassung, Nicht-Landwirte

# In 8 Schritten zum Erfolg

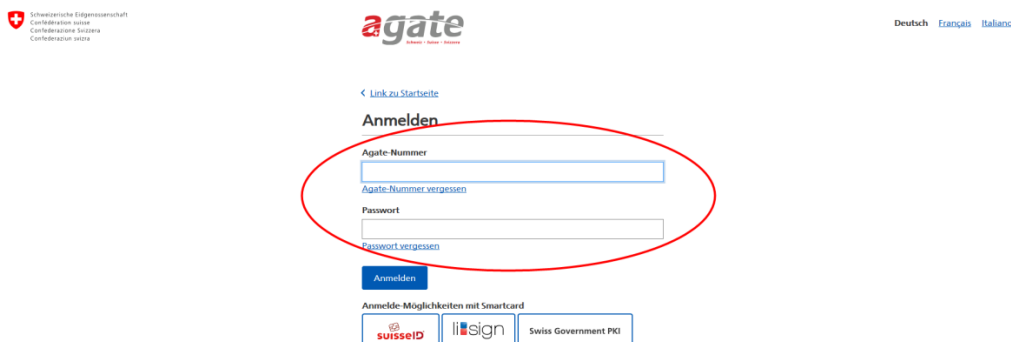
Die Betriebsdaten (Betrieb und Bewirtschafter) sowie die Tierdaten (Tierbestände inkl. Bienenvölker) für die Tierdatenerfassung der Nicht-Landwirte sind über das Internet zu erfassen resp. mutieren. Die Zugangsdaten (Benutzername, Passwort) wurden den Bewirtschaftern und Tierhaltern direkt vom Bundesamt für Landwirtschaft mit einem separaten Schreiben zugestellt (Agate-Login). Für die Internet-Datenerfassung empfiehlt sich ein Vorgehen nach dieser Anleitung (Schritt für Schritt).

### Einloggen bei agate

a. Rufen Sie das Internetportal agate auf: [www.agate.ch](http://www.agate.ch)



b. Klicken Sie auf Anmelden



c. Geben Sie Ihre Agate-Nummer (Benutzername) und Ihr Passwort (gemäss Brief BLW oder von Ihnen geändertes Passwort) ein. Klicken Sie auf 'Anmelden'. Bei Login-Problemen wenden Sie sich an den Agate-Helpdesk.



d. Wählen Sie "Kant. Datenerhebung BL/BS". So gelangen Sie direkt auf die Erfassungsseiten für Ihre Daten.

Auf der linken Seite des Bildschirms sehen Sie die Übersicht über einzelnen Seiten. Die grüne Markierung zeigt an, auf welcher Seite Sie sich gerade befinden.

**Beispiel: Bewirtschafter**

Solange die Datenerfassung nicht abgeschlossen ist, wird der Menüpunkt "Abschluss/Druck" rot angezeigt.

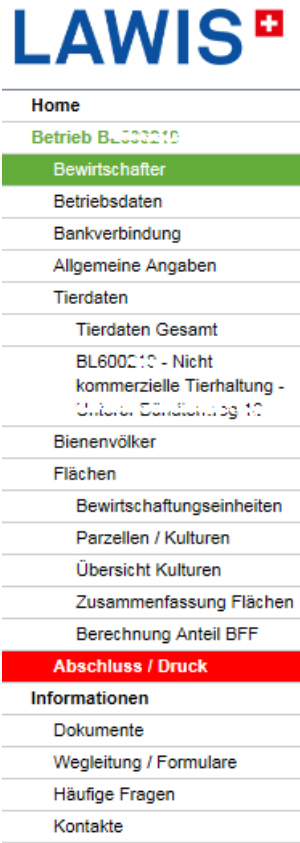
Mit Klick auf "Home" kommen Sie jederzeit wieder auf die Startseite ihres Betriebes zurück.

Auf jeder Seite befinden sich im unteren Bereich "Erläuterungen", wo Sie weitere Informationen zu den Daten resp. der Datenerfassung finden.

Lesen Sie diese sorgfältig durch.

**Für die Tierdatenerfassung sind die folgenden Menüpunkte relevant:**

- **Bewirtschafter**
- **Betriebsdaten**
- **Tierdaten**
- **Bienenvölker** (nur bei Bienenhaltern sichtbar), und
- **Abschluss / Druck**



**Datenerfassung im Agate**

Wir empfehlen die Datenerfassung Schritt für Schritt mit dem Menübaum links vorzunehmen, beginnend mit dem "Bewirtschafter" bis zum "Abschluss / Druck".

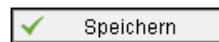
Im Agate kann jedes Thema zu jedem Zeitpunkt aufgerufen und bearbeitet werden.

Für eine vollständige und übersichtliche Darstellung der einzelnen Seiten empfehlen wir eine Bildschirmauflösung von mindestens 1'280 \* 1'024.

**Wichtig:**

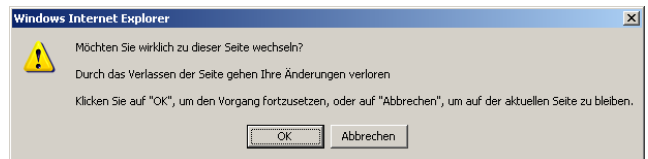
**Nach der Dateneingabe müssen die Daten vor dem Wechseln einer Seite gespeichert werden!**

→ Klicken Sie dazu auf:



Falls Sie das Speichern vergessen haben, erhalten Sie einen Hinweis:

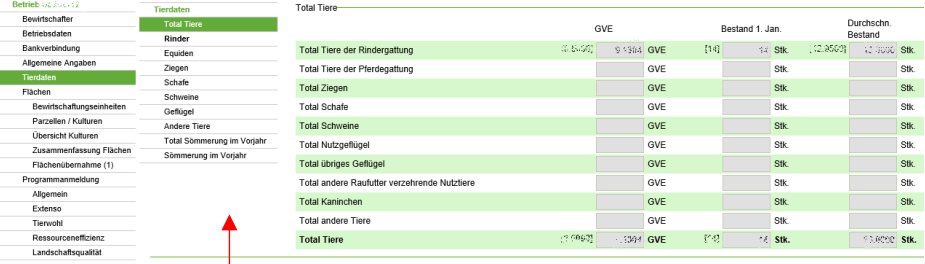
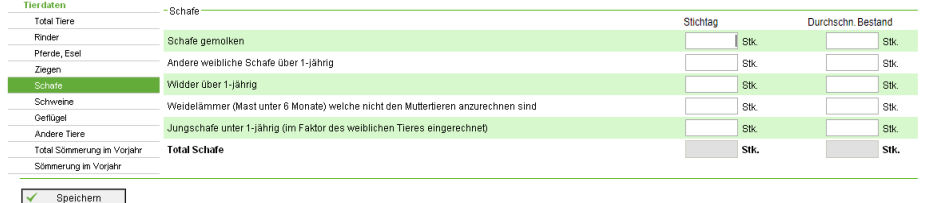
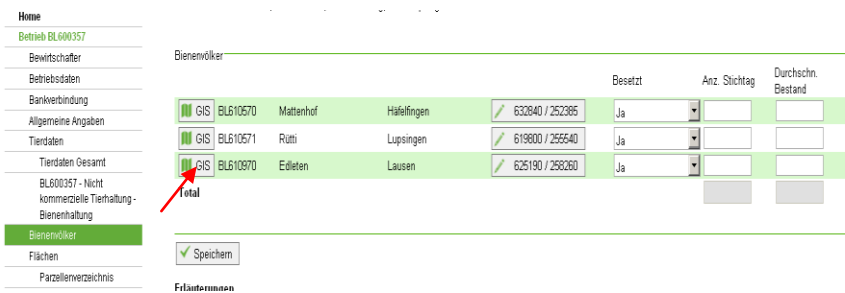
- mit OK wechseln Sie die Seite ohne zu Speichern
- mit Abbrechen kommen Sie auf die Seite zurück und können das Speichern vornehmen.





**Erläuterung von Symbolen und Feldern:**

- Editieren von einzelnen Zeilen (zum Bearbeiten von Einträgen bei Kulturen)
- Löschen von einzelnen Zeilen
- Speichern einer zum Mutieren geöffneten Zeile
- Bearbeiten einer Zeile abbrechen
- Speichern einer ganzen Seite
- neuen Eintrag hinzufügen
- Reaktivieren eines gelöschten Eintrages
- Eingabefeld
- Mussfeld, Eingabe zwingend
- gesperrtes oder berechnetes Feld

**Erfassungsablauf:**

Schritt	Aktion	Ergebnis
1	Einloggen	Siehe Beschreibung auf Seite 1
2	Bewirtschafter, Betriebsdaten	Überprüfen, ergänzen oder korrigieren Sie die vorgegebenen Angaben. Beachten Sie die Erläuterungen auf den einzelnen Seiten.
3	<p><b>Tierdaten</b></p> <p>Die Tierdaten haben Untermenüs. Gehen Sie alle Untermenüs durch.</p> <p>Unter "Total Tiere" haben Sie eine Zusammenfassung über alle Tierkategorien mit den entsprechenden Tierzahlen (Vorjahreswerte in [ ]).</p>	 <p style="color: red; text-align: center;">Untermenüs!</p> <p>Die Tierzahlen der Rindergattung sowie die Pferde und Bisons werden aus der TVD übernommen und können hier nicht erfasst oder verändert werden!</p>
	<p><b>Tierkategorien</b></p> <p>Hier kann die Anzahl Tiere in den einzelnen Tierkategorien erfasst werden.</p>	 <p>Die Tierdaten sind für den Bestand am Stichtag (1. Jan.) sowie als durchschnittlicher Bestand (über die letzten 12 Monate vor dem Stichtag) anzugeben.</p>
4	<p><b>Bienenvölker</b></p> <p>Mit dem GIS-Knopf wird die Lage des Bienenstandes gemäss den Koordinaten auf der Karte angezeigt.</p>	 <p>Zudem ist anzugeben, ob der Bienenstand im laufenden Jahr besetzt sein wird.</p>
5	Abschluss / Druck wählen	<p style="text-align: center;">Ressourceneffizienz</p> <p style="text-align: center;">Emissionsmindernde Ausbringverfahren</p> <p style="text-align: center;">Schonende Bodenbearbeitung</p> <p style="text-align: center;">Übersicht schonende Bodenbearbeitung</p> <p style="text-align: center;">Reduktion Pflanzenschutzmittel</p> <p style="text-align: center;"><b>Abschluss / Druck</b></p> <p style="text-align: center;">Informationen</p> <p style="text-align: center;">Dokumente</p>

<p><b>6</b></p>	<p><b>Validierung</b></p> <p>Fehlerprüfung und Vollständigkeitskontrolle:</p> <p>Über <b>erfassen</b> können die Fehler direkt behoben werden.</p>	<p>-Betriebsdatenvalidierung</p> <ul style="list-style-type: none"> <li>● Bitte korrigieren: Sie haben keinen Betriebsleiter erfasst. <a href="#">erfassen</a></li> <li>● Bitte korrigieren: Die landwirtschaftliche Nutzfläche (LN) auf der Parzelle 2825.3085.s1 ist zu gross. <a href="#">erfassen</a></li> <li>● Bitte korrigieren: Die Fläche der erfassten Kulturen ist kleiner als die LN der Bewirtschaftungseinheit auf Parzelle 2821.7132.s1. <a href="#">erfassen</a></li> </ul> <p><input type="button" value="Betriebsdatenblatt"/> <input type="button" value="Flächenverzeichnis"/></p> <p><b>rot</b> = Warnungen → Erfassungsfehler, welche korrigiert werden müssen  <b>grün</b> = Hinweise → Prüfen Sie die Korrektheit der Eingabe</p>
<p><b>7</b></p>	<p><b>Abschluss/Druck der Erfassung</b></p> <p>Erfassen Sie allfällige Bemerkungen.</p> <p>Schliessen Sie die Datenerfassung mit Klick auf "Daten i.O. - fürs Landwirtschaftsamt freigeben" ab.</p> <p>Die Dateneingabe wird damit gesperrt.</p>	 <p>Bemerkung Landwirt</p> <p><input type="button" value="Bemerkung Speichern"/></p> <p>Bemerkung Kantonsmitarbeiter</p> <p>Abschluss durch Landwirt</p> <p><input checked="" type="checkbox"/> <input type="button" value="Daten i. O. - fürs Landwirtschaftsamt freigeben"/></p> <p>Eine irrtümliche Sperrung der Dateneingabe kann nur durch den Ebenrain rückgängig gemacht werden.</p>
<p><b>8</b></p>	<p>Verlassen des geschützten Bereiches</p> <p>Melden Sie sich im Kopfbereich der Webseite ab</p>	<p>im LAWIS / Traubenpass:</p> 

Bei Fragen im Zusammenhang mit der Internet-Datenerfassung beachten Sie die Erläuterungen auf den einzelnen Seiten im Agate oder wenden Sie sich an folgende Personen:

Ebenrain-Zentrum für Landwirtschaft, Natur und Ernährung, Sissach:

Doris Schaffner                      061 552 21 53                      [doris.schaffner@bl.ch](mailto:doris.schaffner@bl.ch)  
 Brigitte Marti                        061 552 21 52                      [brigitte.marti@bl.ch](mailto:brigitte.marti@bl.ch)

Bei Fragen zum Passwort/Login wenden Sie sich bitte an den Agate Helpdesk, Tel. 0848 222 400