

Internet-Datenerfassung mit www.agate.ch - Ressourceneffizienz

## Meldung emissionsmindernde Gülleausbringung und schonende Bodenbearbeitung

Die Meldungen von Güllegaben mittels emissionsmindernder Ausbringverfahren (Schleppschauch, Schleppschuh, Gülledrill oder tiefe Gülleinjektion) sowie der schonenden Bodenbearbeitung (Direktsaat, Streifensaat, Mulchsaat) werden über das Internet (www.agate.ch) erfasst.

Die Zugangsdaten (Benutzername, Passwort) wurden den Bewirtschaftern und Tierhaltern direkt vom Bundesamt für Landwirtschaft zugestellt (identisch mit Login für TVD).

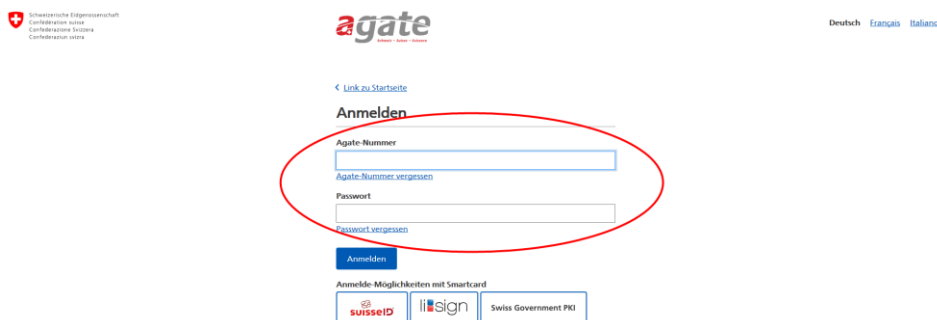
Für die Internet-Erfassung der Meldung von Güllegaben mit Schleppschauch etc. resp. der schonenden Bodenbearbeitung empfiehlt sich ein Vorgehen nach dieser Anleitung (Schritt für Schritt).

### Einloggen bei agate

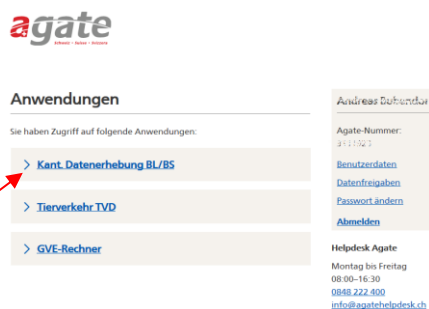
a. Rufen Sie das Internetportal agate auf: [www.agate.ch](http://www.agate.ch)



b. Klicken Sie auf Anmelden



c. Geben Sie Ihre Agate-Nummer (Benutzername) und Ihr Passwort (gemäss Brief BLW oder von Ihnen geändertes Passwort) ein. Klicken Sie auf 'Anmelden'. Bei Login-Problemen wenden Sie sich an den Agate-Helptdesk.



d. Wählen Sie "Kant. Datenerhebung BL/BS". So gelangen Sie direkt auf die Erfassungsseite Ihres Betriebes.

Hinweis: Das erstmalige Laden der Seite kann etwas dauern. Bitte warten Sie, bis Sie die Home-Seite zu sehen bekommen.

Allgemeine Hinweise	
<p>Auf der linken Seite des Bildschirms sehen Sie die Übersicht über einzelnen Seiten. Die grüne Markierung zeigt an, auf welcher Seite Sie sich gerade befinden.</p> <p><u>Beispiel:</u> <b>Bewirtschafter</b></p> <p>Für die Erfassung der Meldungen für die Ressourceneffizienzbeiträge sind die beiden Menüpunkte:</p> <ul style="list-style-type: none"> <li>- Emissionsmindernde Ausbringverfahren</li> <li>- Schonende Bodenbearbeitung</li> </ul> <p>zu beachten.</p> <p><b>Auf jeder Seite befinden sich im unteren Bereich "Erläuterungen", wo Sie weitere Informationen zu den Daten resp. der Datenerfassung finden.</b></p> <p>Lesen Sie diese sorgfältig durch.</p>	<p>Home</p> <p>Betrieb BL282112</p> <p><b>Bewirtschafter</b></p> <p>Betriebsdaten</p> <p>Bankverbindung</p> <p>Allgemeine Angaben</p> <p>Tierdaten</p> <p>Flächen</p> <p>Bewirtschaftungseinheiten</p> <p>Parzellen / Kulturen</p> <p>Übersicht Kulturen</p> <p>Zusammenfassung Flächen</p> <p>Flächenübernahme (1)</p> <p>Programmanmeldung</p> <p>Allgemein</p> <p>Extenso</p> <p>Tierwohl</p> <p>Ressourceneffizienz</p> <p>Landschaftsqualität</p> <p>Ressourceneffizienz</p> <p>Emissionsmindernde Ausbringverfahren</p> <p>Schonende Bodenbearbeitung</p> <p>Übersicht schonende Bodenbearbeitung</p> <p>Reduktion Pflanzenschutzmittel</p> <p><b>Abschluss / Druck</b></p> <p>Informationen</p> <p>Dokumente</p> <p>Wegleitung / Formulare</p> <p>Häufige Fragen</p> <p>Kontakte</p>

## Meldungen im Agate

Für die Meldung der Güllegaben mit emissionsmindernder Ausbringtechnik steht der entsprechende Menüpunkt ganzjährig zur Verfügung. Die schonende Bodenbearbeitung (ausgeführt bis 31. August) kann bis Mitte September gemeldet werden, für Saaten nach dem 1. September ist die Meldung ab Datenerhebung des Folgejahres (Februar) möglich.

Alle übrigen Seiten stehen ausserhalb der Erhebungsperiode vom Februar nur im Ansichtsmodus zur Verfügung: Änderungen können auf jenen Seite keine vorgenommen werden.

### Die Meldungen für das laufende Beitragsjahr sind bis Mitte September im Agate zu erfassen!

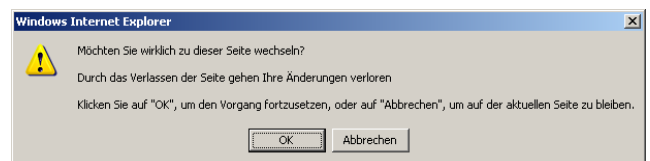
Alle Güllegaben und schonende Bodenbearbeitungen bis zum 31. August werden im laufenden Jahr abgerechnet, jene ab dem 1. September im nächsten Beitragsjahr.

#### Wichtig:

Nach der Dateneingabe müssen die Daten vor dem Wechseln einer Seite gespeichert werden!

Falls Sie das Speichern vergessen haben, erhalten Sie einen Hinweis:






- mit OK wechseln Sie die Seite ohne zu Speichern
- mit Abbrechen kommen Sie auf die Seite zurück und können das Speichern vornehmen.



#### Erläuterung von Symbolen und Feldern:

	Neu	Erfassen einer neuen Meldung		
		Editieren von einzelnen Zeilen (zum Bearbeiten von Einträgen)		
		Löschen von einzelnen Zeilen		
		Kopieren einer Zeile		
		Speichern einer zum Mutieren geöffneten Zeile	<input type="text"/>	Eingabefeld
		Bearbeiten einer Zeile abbrechen	<input type="text"/>	Mussfeld, Eingabe zwingend
	Speichern	Speichern einer ganzen Seite	<input type="text"/>	gesperrtes oder berechnetes Feld

# Erfassungsablauf:

Schritt	Aktion	Ergebnis																				
1	Einloggen	Siehe Beschreibung auf Seite 1																				
2	Güllegaben	<div data-bbox="555 280 1476 548"> <p>The screenshot shows a sidebar menu with 'Emissionsmindernde Ausbringverfahren' highlighted. To the right is a table with columns: Einsatz, Menge [m3], Fläche gegüllt [a], Aufwandmenge [m3/ha], and Anrechenbare Fläche [a].</p> <table border="1"> <thead> <tr> <th>Einsatz</th> <th>Menge [m3]</th> <th>Fläche gegüllt [a]</th> <th>Aufwandmenge [m3/ha]</th> <th>Anrechenbare Fläche [a]</th> </tr> </thead> <tbody> <tr> <td>05.03.2014</td> <td>25</td> <td>100</td> <td>0</td> <td>0</td> </tr> <tr> <td>20.03.2014</td> <td>120.00</td> <td>500.00</td> <td>24.00</td> <td>0.00</td> </tr> <tr> <td><b>Total</b></td> <td><b>120.00</b></td> <td><b>500.00</b></td> <td></td> <td></td> </tr> </tbody> </table> </div> <p>- Menüpunkt "Emissionmindernde Ausbringverfahren" wählen</p> <p>- mit Klick auf <b>+ Neu</b> einen neue Zeile erstellen</p> <p>- Datum, Menge und begüllte Fläche erfassen</p> <p>- mit Klick auf <b>✓</b> die Erfassung dieser Güllegabe abschliessen / speichern.</p> <p>Einmal erfasste Güllegaben können editiert und bearbeitet , kopiert  oder gelöscht  werden. Kopierte Meldungen nach Bedarf ändern.</p>	Einsatz	Menge [m3]	Fläche gegüllt [a]	Aufwandmenge [m3/ha]	Anrechenbare Fläche [a]	05.03.2014	25	100	0	0	20.03.2014	120.00	500.00	24.00	0.00	<b>Total</b>	<b>120.00</b>	<b>500.00</b>		
Einsatz	Menge [m3]	Fläche gegüllt [a]	Aufwandmenge [m3/ha]	Anrechenbare Fläche [a]																		
05.03.2014	25	100	0	0																		
20.03.2014	120.00	500.00	24.00	0.00																		
<b>Total</b>	<b>120.00</b>	<b>500.00</b>																				
3	Schonende Bodenbearbeitung	<p>- Menüpunkt "Schonende Bodenbearbeitung" wählen: → es wird das Register "Schonende Bodenbearbeitung" des Parzellenregisters (Parzellen/Kulturen) geöffnet:</p> <div data-bbox="555 1086 1492 1512"> <p>The screenshot shows a complex web interface for 'Schonende Bodenbearbeitung'. It includes a sidebar menu, a top navigation bar with 'Bemerkungen', 'GIS', and 'Kt. GeoPortal'. The main area contains various input fields for 'Auswahl', 'Bewirt. Einheit', 'Bezeichnung', 'Nummer', 'Index', 'Vernetzung', and 'BFFV-Nr.'. A table at the bottom is titled 'Schonende Bodenbearbeitung' and has columns for '+ Neu', 'Kultur', 'Art', 'Saattermin', 'Fläche gesät [a]', 'Herbizidverzicht', and 'Bemerkung'. A red arrow points from the table to the 'Körnermais Winterweizen' entry.</p> </div> <p>Die Erfassung der schonenden Bodenbearbeitung erfolgt parzellenbezogen: → Wählen sie zuerst die korrekte Parzelle aus</p> <p>- mit Klick auf <b>+ Neu</b> eine neue Zeile erstellen</p> <p>- Kultur, Art der schonenden Bodenbearbeitung, Saattermin und gesäte Fläche erfassen. Falls auf den Herbizideinsatz verzichtet wird, entsprechendes Feld anhaken.</p> <p>- mit Klick auf <b>✓</b> die Erfassung dieser Eingabe abschliessen / speichern.</p> <p>Einmal erfasste Angaben können mit  editiert und bearbeitet oder mit  gelöscht werden.</p> <p>Falls die Erfassung Fehler aufweist, wird dies im oberen Bereich der Bewirtschaftungseinheit angezeigt → entsprechende Korrektur vornehmen!</p>																				

4	<b>Abschluss</b>	<b>Wichtig:</b> <b>Die erfassten Meldungen müssen nicht ausgedruckt und eingesandt werden! Die im Agate gespeicherten Angaben sind direkt verbindlich!</b>
5	Verlassen des geschützten Bereiches Melden Sie sich im Kopfbereich der Webseite ab	im LAWIS / Traubenpass: 

Für Fragen im Zusammenhang mit der Internet-Erfassung der Meldungen für die Ressourceneffizienzbeiträge beachten Sie die Erläuterungen auf den einzelnen Seiten im Agate oder wenden Sie sich an folgende Personen:

Ebenrain-Zentrum für Landwirtschaft, Natur und Ernährung, Sissach:

Benno Niederberger                      061 552 60 46                      [benno.niederberger@bl.ch](mailto:benno.niederberger@bl.ch)  
 Pascal Simon                                061 552 21 17                      [pascal.simon@bl.ch](mailto:pascal.simon@bl.ch)

Bei Fragen zum Passwort/Login wenden Sie sich bitte an den Agate Helpdesk, Tel. 0848 222 400, [info@agatehelpdesk.ch](mailto:info@agatehelpdesk.ch)