

WEP Hohwacht

(Waldentwicklungsplan)



Naturschutz / Archäologie (Objekte mit besonderer Zielsetzung)



Vom Regierungsrat mit RRB Nr. 668, vom 13. Mai 2008 genehmigtes Exemplar

Planinhalte ausserhalb des Waldareals oder ausserhalb des WEP-Perimeters haben nur orientierenden Charakter

Legende

verbindlicher Planinhalt:

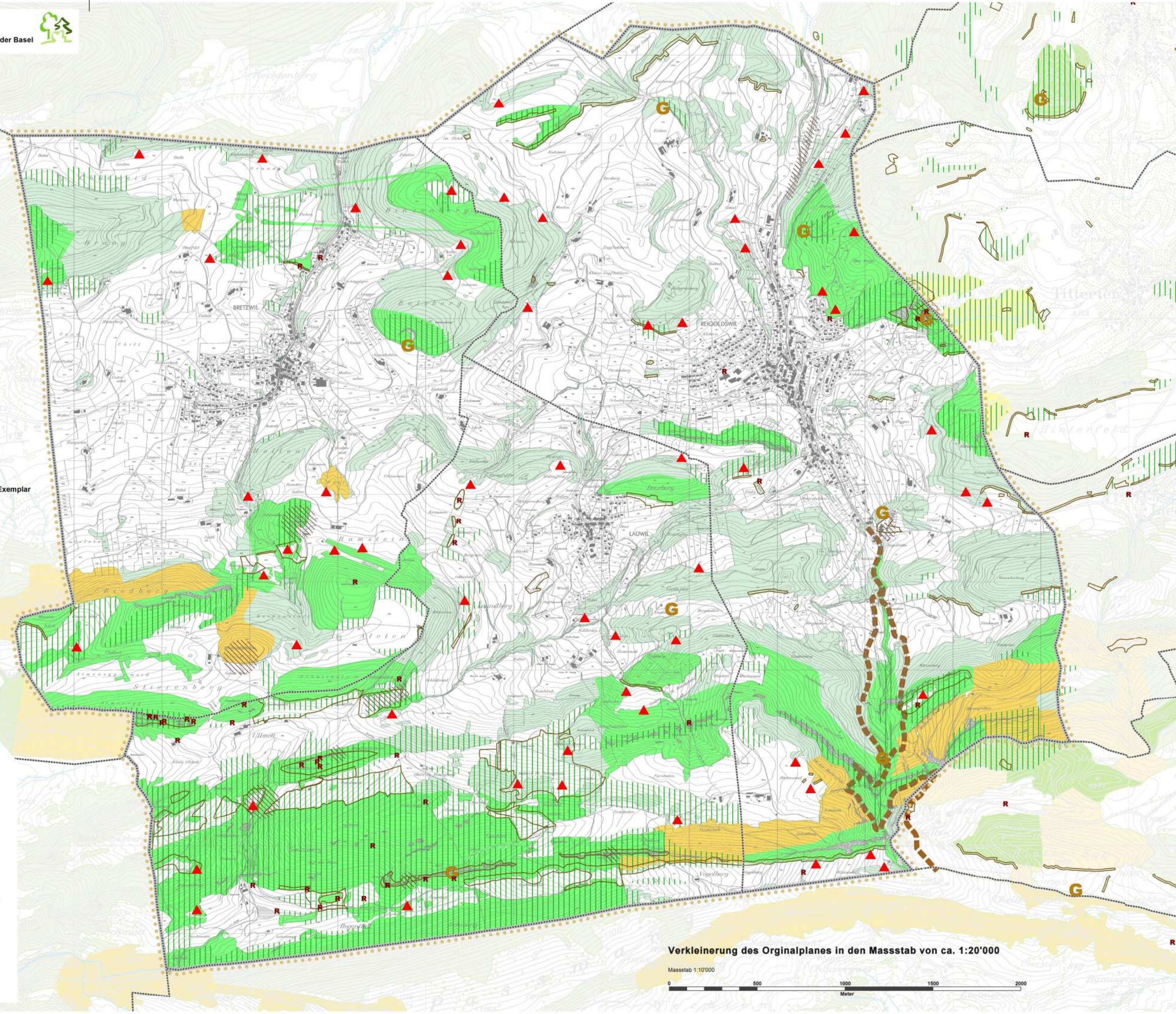
- Waldreservate festgesetzt N1
- Waldreservate potentiell und verbinden N2
- Lebensraumaufwertung für Haselhühner N3
- Lebensraumaufwertung für Reptilien N4
- Lebensraumaufwertung für Reptilien N4
- Ökolog. und wildbiolog. bedeut. Waldränder und -wiesen N5
- Naturschutzzone (Nutzungsplanung kommunal)
- Archäologische Schutzobjekte V2
- Historische Verkehrswege V2

orientierender Planinhalt:

- Festgesetzte Waldreservate ausserh. WEP (Konzept 2002)
- Festgesetzte Waldreservate ausserkantonale (Konzept 2002)
- Geplante Waldreservate ausserh. WEP (Konzept 2002)
- Geplante Waldreservate ausserkantonale (Konzept 2002)
- Potentielle Waldreservate ausserh. WEP (Konzept 2002)
- Waldreservate mitein. verbinden ausserh. WEP (Konzept 2002)
- Geologisches Inventar
- Gemeindegrenzen
- Perimeter WEP

zu den nummerierten Objekten (N1, N2, N3, N4, N5, V2) besteht im Textteil ein Objektblatt

Bearbeitung WEP Geographisches Informationssystem:
GEOCAD PARTNER AG, Geographische Informationssysteme, Citterlistrasse 5, 4410 Liestal



Verkleinerung des Originalplanes in den Massstab von ca. 1:20'000

Massstab 1:10'000

