

2003



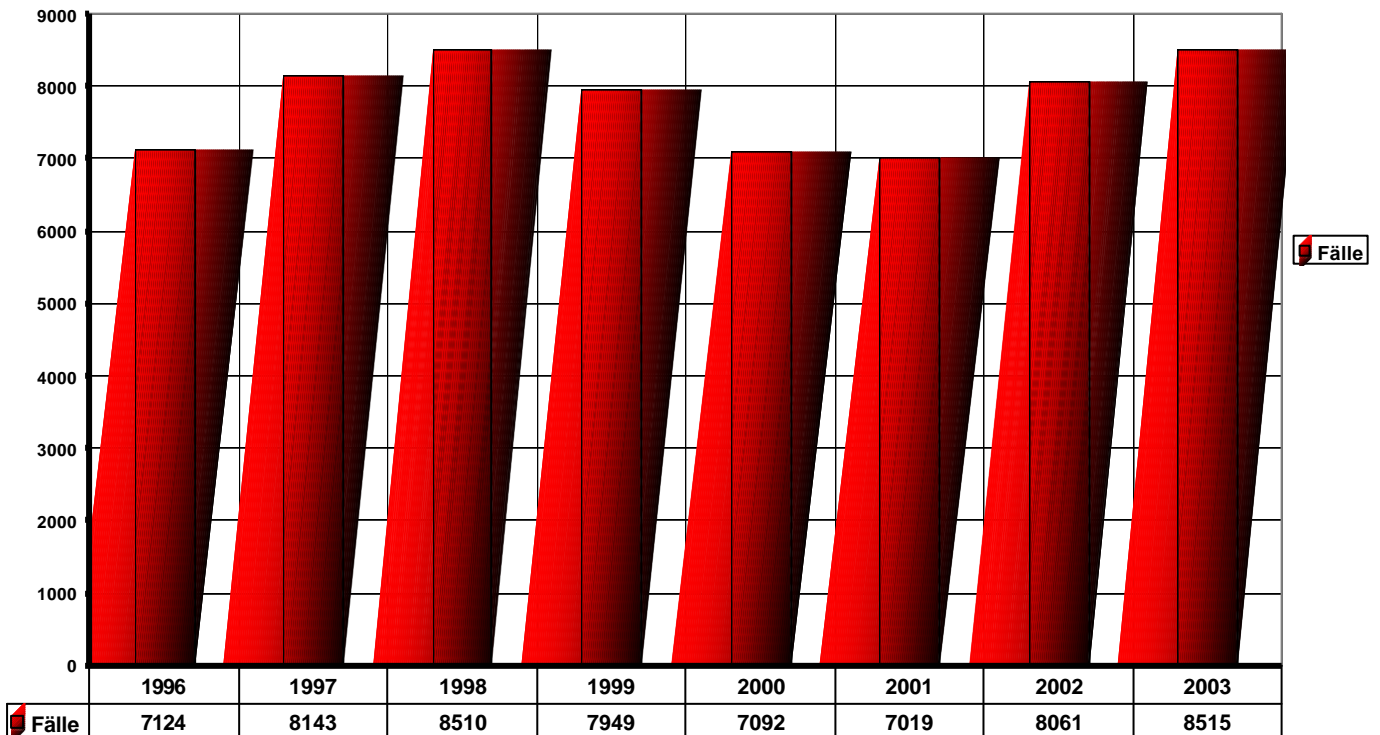
Kriminalstatistik
Statistiken

Inhaltsverzeichnis

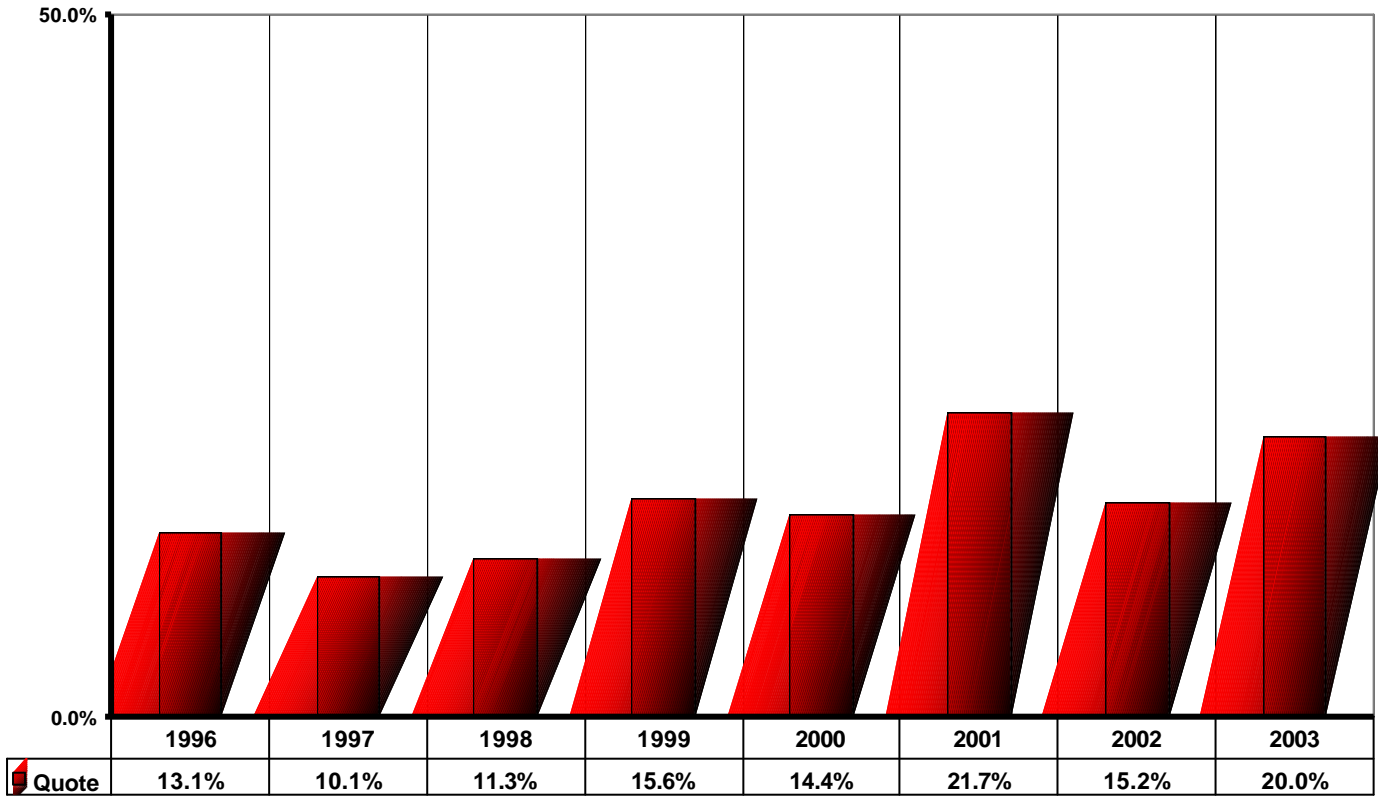
1.	Gesamtkriminalität.....	3
1.1	Grafischer Vergleich über die Ausländerkriminalität.....	5
1.2	Gewaltkriminalität	6
1.2.1.	Grafischer Vergleich der Tötungsdelikte.....	6
1.2.2	Grafischer Vergleich der Körperverletzungen.....	7
1.2.3	Grafischer Vergleich im Bereich Raub	8
1.2.4	Grafischer Vergleich der Nötigung und Drohung	9
1.3	Grafischer Vergleich der Sexualdelikte.....	10
1.4	Vermögensdelikte.....	11
1.4.1	Grafischer Vergleich über die Fälle von Ladendiebstahl.....	11
1.4.2	Grafischer Vergleich über die Fälle von Einbruch-, Einschleiche- und Einsteigediebstahl.....	12
1.4.3	Grafischer Vergleich über die Fälle von Fahrzeugentwendung/ -diebstahl.....	13
1.4.4	Grafischer Vergleich über die Fälle von Betrug	14
1.5	Grafischer Vergleich der Fälle von Brandstiftung.....	15
2.	Impressum.....	15

1. Gesamtkriminalität

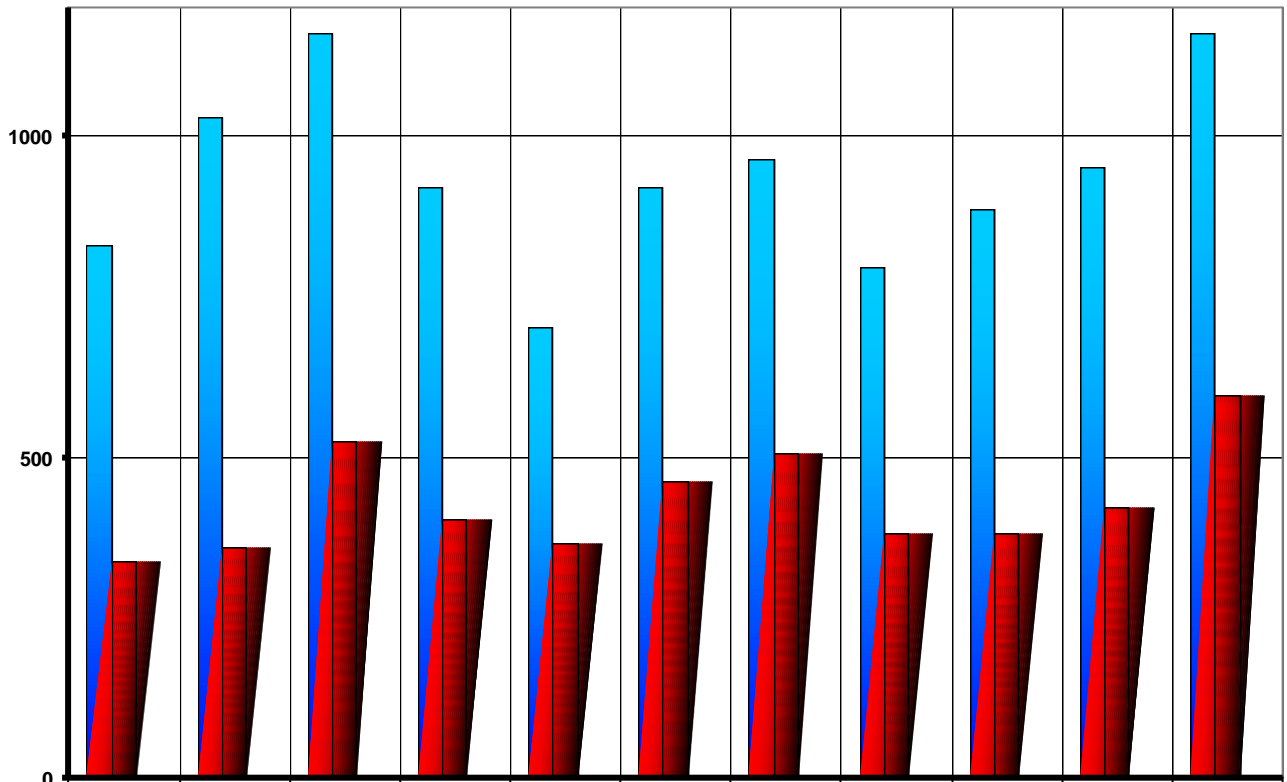
Delikt	2000	2001	2002	2003	Anteil 2003 Gesamtkriminalität
Sachbeschädigung	1615	1849	2193	1808	21.2 %
Einbruchdiebstahl	1840	1413	1698	1756	20.6 %
Diebstahl	970	1122	1295	1522	17.9 %
Diebstahl ab/aus Fahrzeug	816	760	760	913	10.7 %
Garderobendiebstahl	183	193	255	276	3.2 %
Einschleichdiebstahl	296	275	231	259	3.0 %
Ladendiebstahl	81	129	247	230	2.7 %
Drohung	102	127	147	217	2.5 %
Tötlichkeiten	164	179	181	165	1.9 %
Einfache Körperverletzung	101	111	106	132	1.5 %
Andere	924	861	948	1237	14.5%
Total Fälle	7092	7019	8061	8515	100 %



Ermittlungsquote 1996 bis 2003



1.1 Grafischer Vergleich über die Ausländerkriminalität

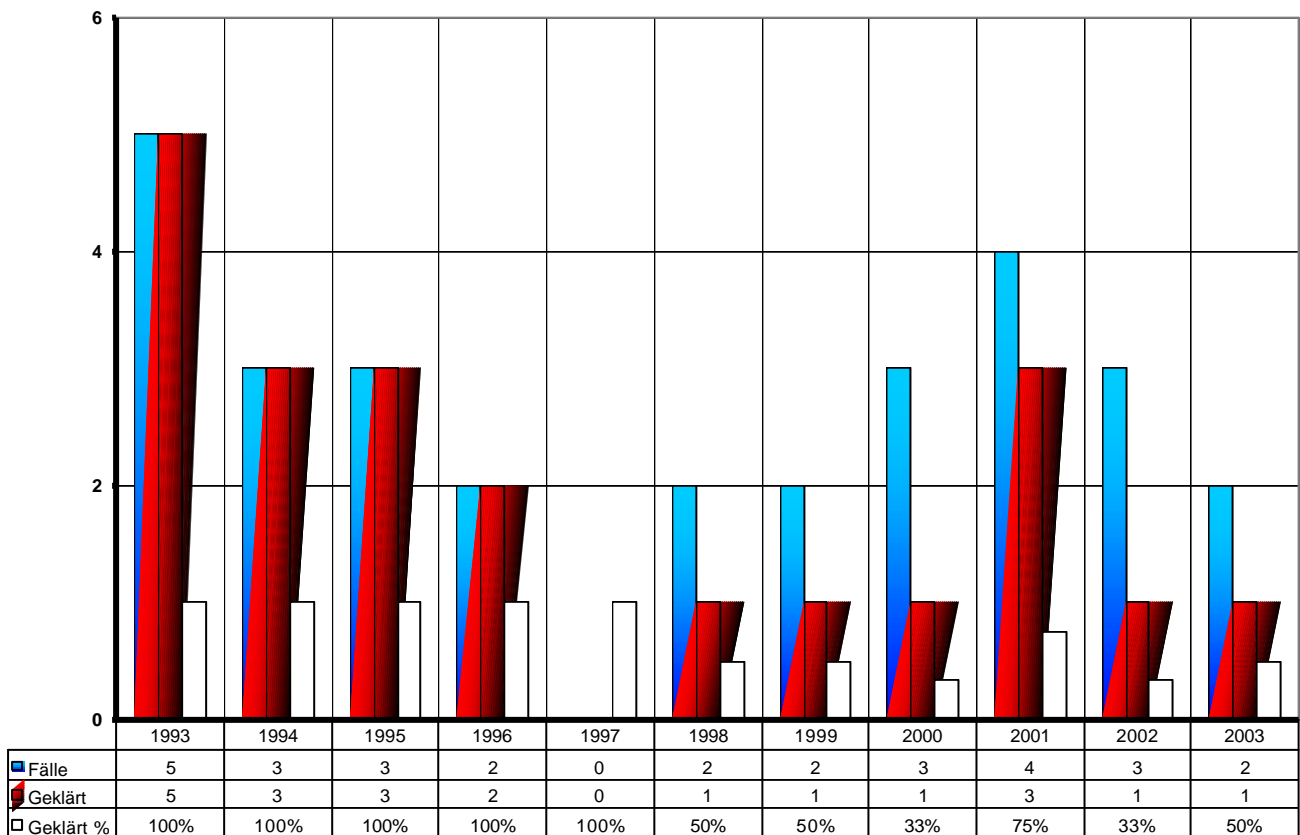


	1993	1994	1995	1996	1997	1998	1999	2000	2001	2002	2003
■ Ermittelte Täter	828	1028	1160	920	702	919	962	796	886	951	1159
■ Anteil Ausländer	336	358	525	403	366	460	505	380	380	421	596
□ Anteil A %	41%	35%	45%	44%	52%	50%	52%	48%	43%	44%	51%

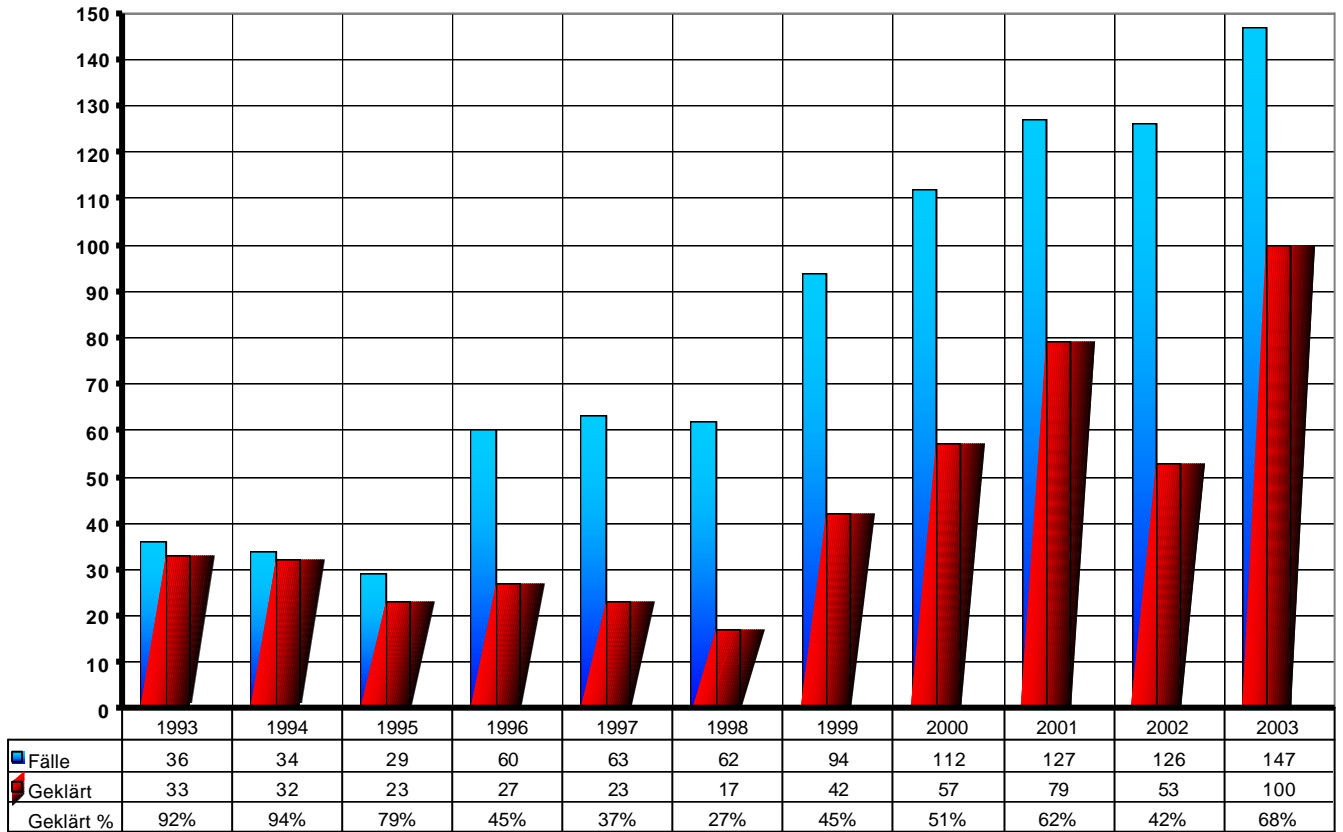
1.2 Gewaltkriminalität

Delikt	2000	2001	2002	2003	Aufklärungsquote 2003
Tötungsdelikte / Versuche	3	4	1 / 2	2	50 %
Schwere Körperverletzung	11	16	20	15	87 %
Einfache Körperverletzung	101	111	106	132	66 %
Tätlichkeiten	164	179	181	165	77 %
Drohung	102	127	147	217	55 %
Nötigung	12	14	20	22	45 %
Raub	55	45	36	43	40 %
Total Fälle	448	496	513	596	

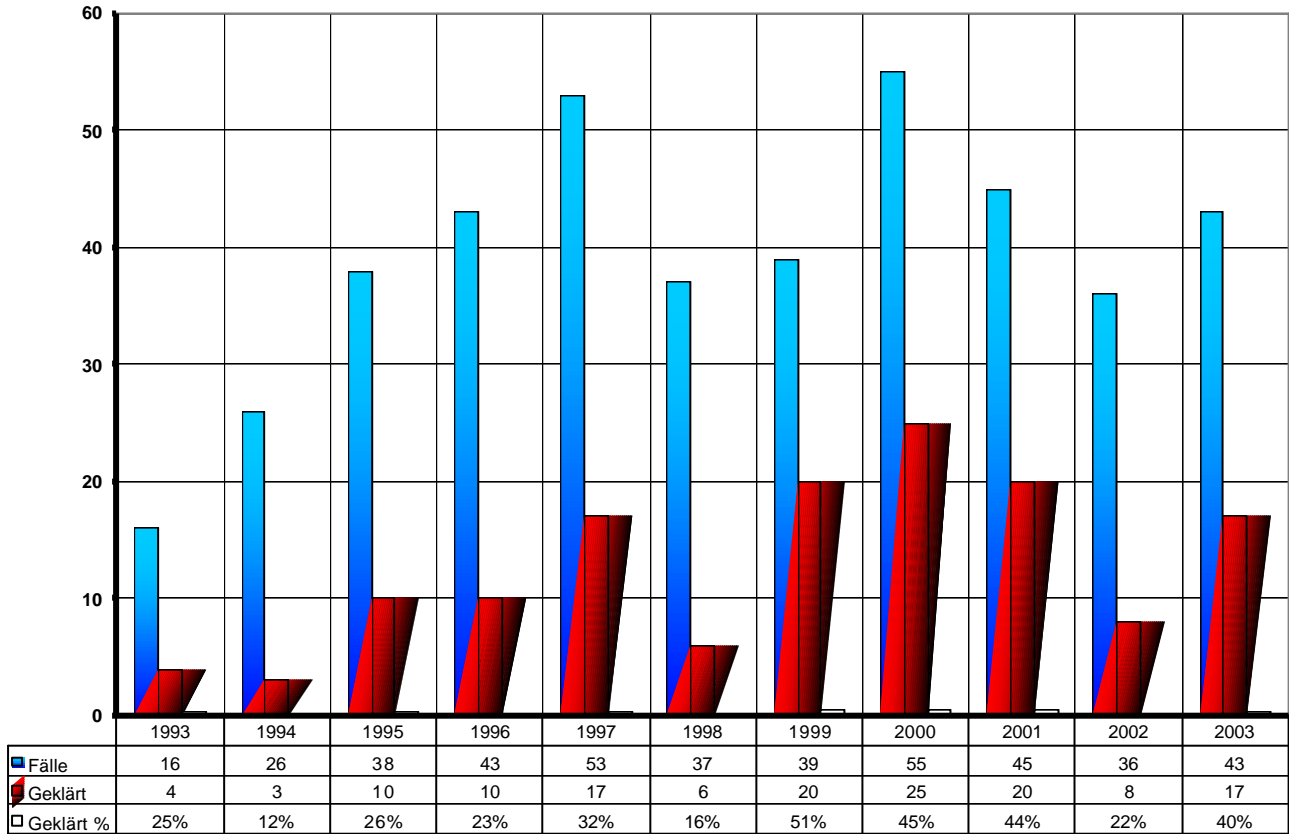
1.2.1 Grafischer Vergleich der Tötungsdelikte



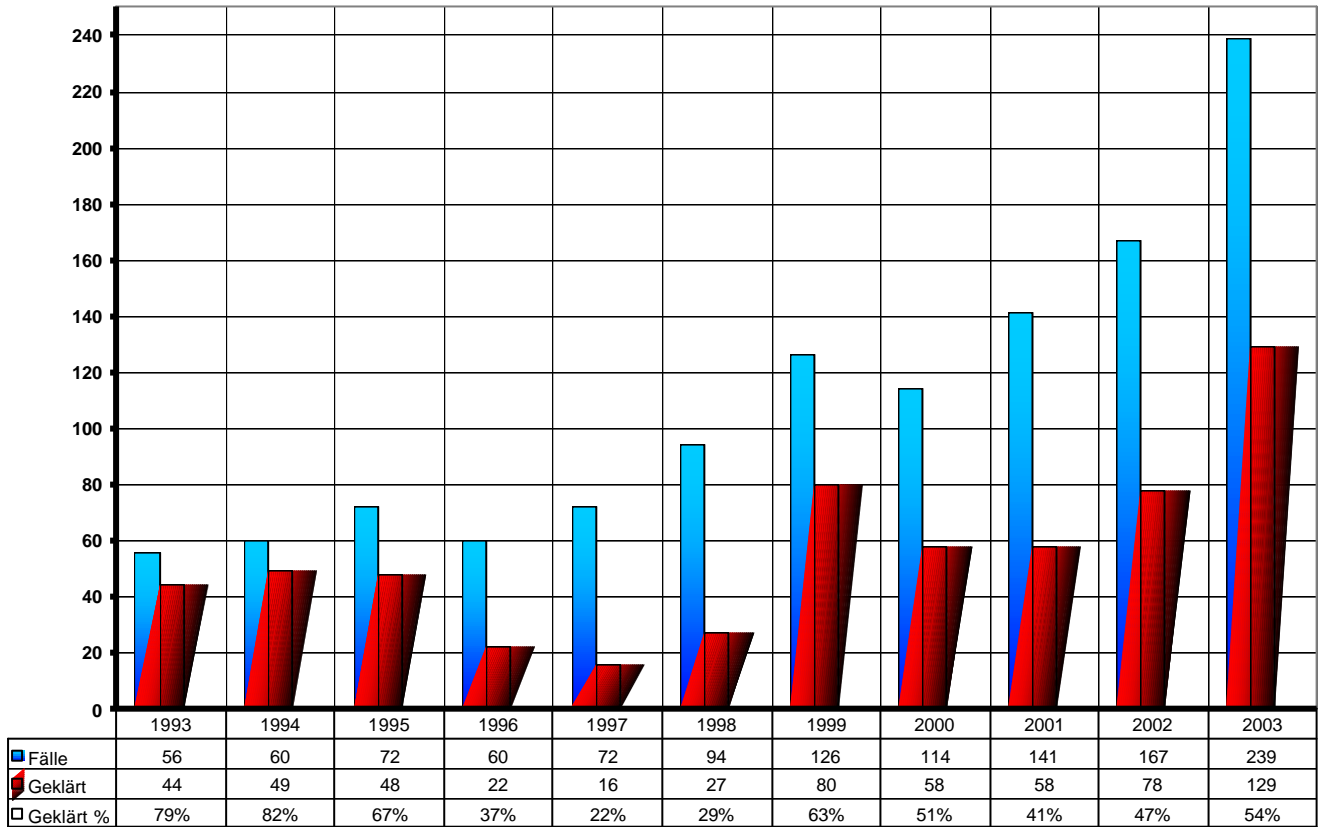
1.2.2 Grafischer Vergleich der Körperverletzungen (einfache und schwere)



1.2.3 Grafischer Vergleich der Fälle im Bereich Raub



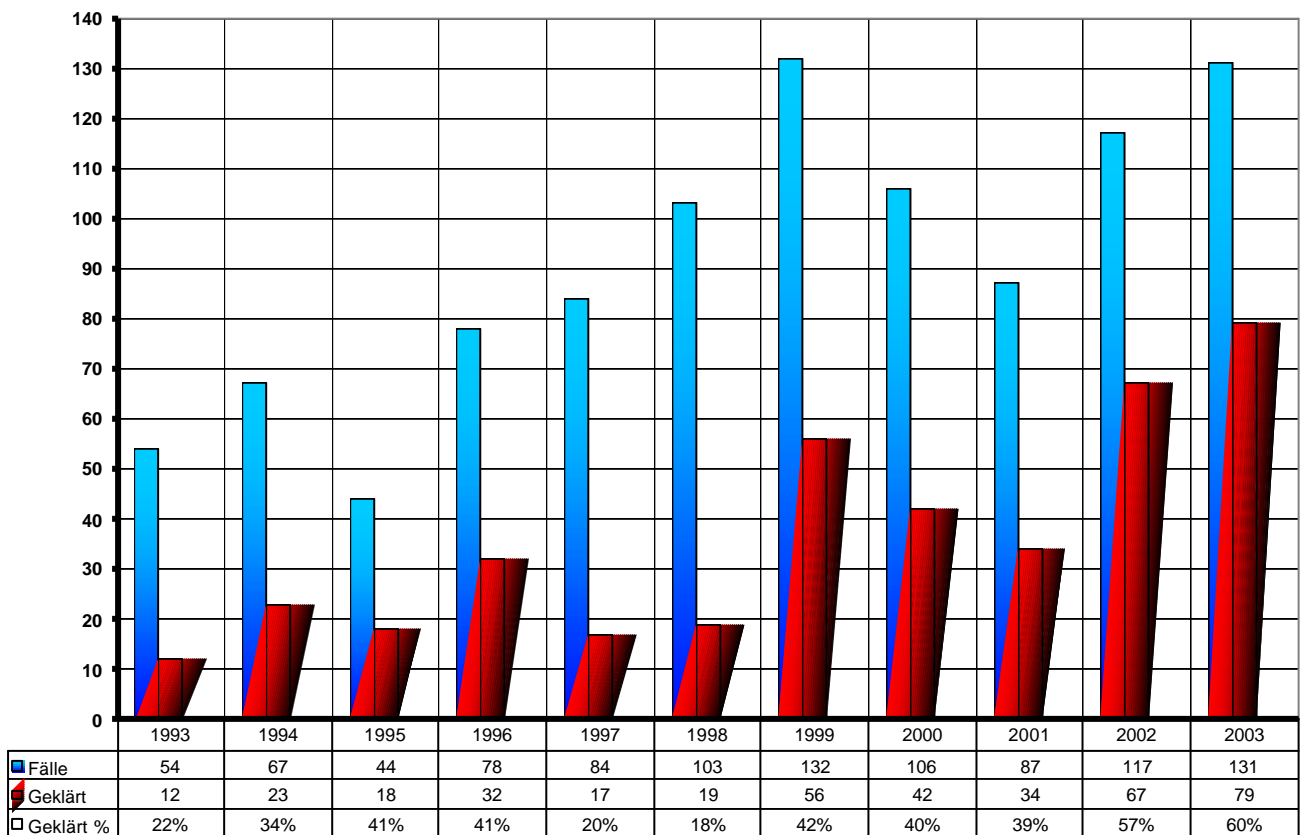
1.2.4 Grafischer Vergleich der Nötigung und Drohung



1.3 Grafischer Vergleich der Sexualdelikte

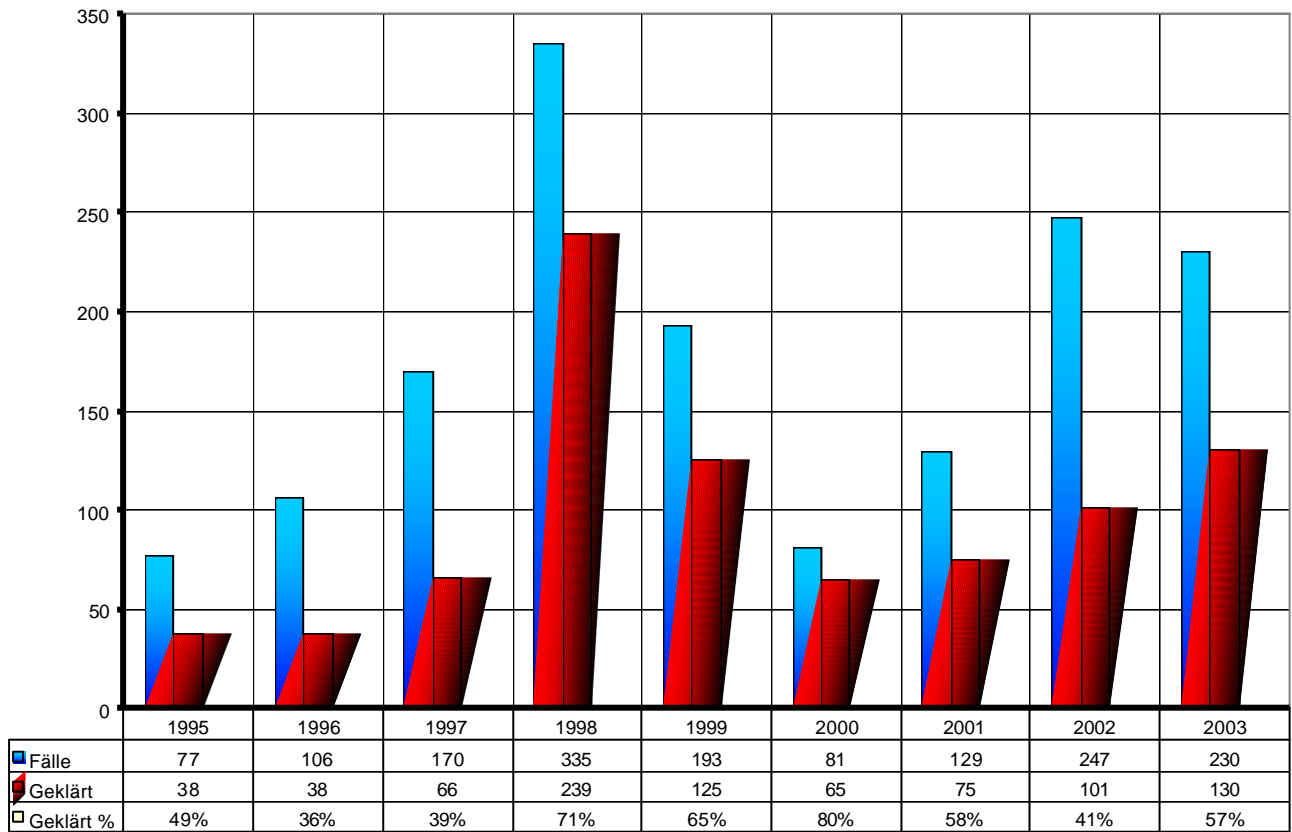
Jahr	2000	2001	2002	2003	Aufklärungsquote 2003
Sexuelle Handlungen vor und mit Kindern	43	36	41	47	60 %
Sexuelle Nötigung	3	2	5	6	67 %
Vergewaltigung	8	9	10	17	41 %
Exhibitionismus	14	12	19	31	29 %
Pornografie	13	6	8	6	283 %*
Sexuelle Belästigungen	24	22	34	24	58%
Total Fälle	106	87	117	131	

*Die über 100% Aufklärungsquote erklärt sich dadurch, dass Straftaten aus den Vorjahren geklärt werden konnten.

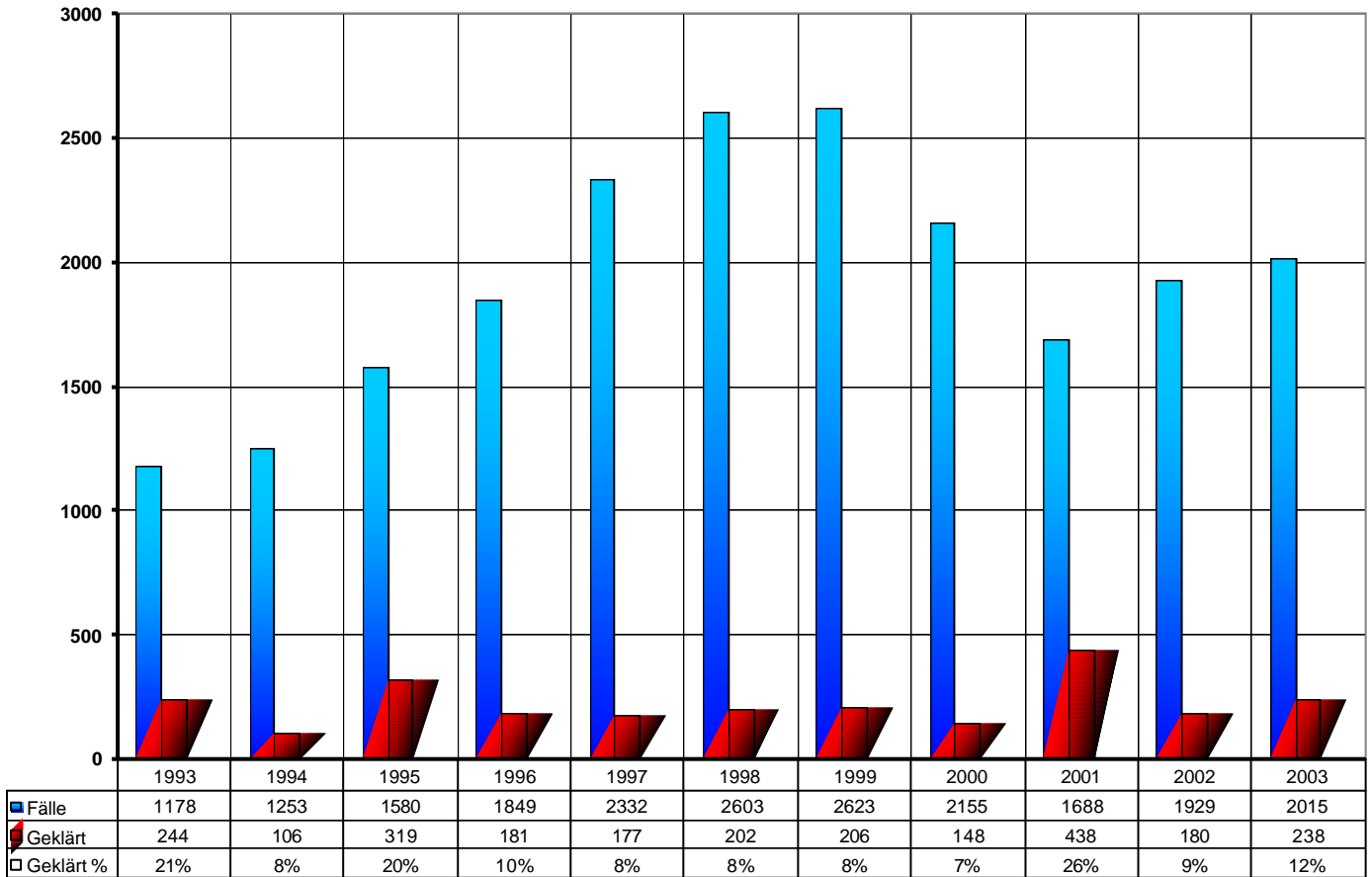


1.4 Vermögensdelikte

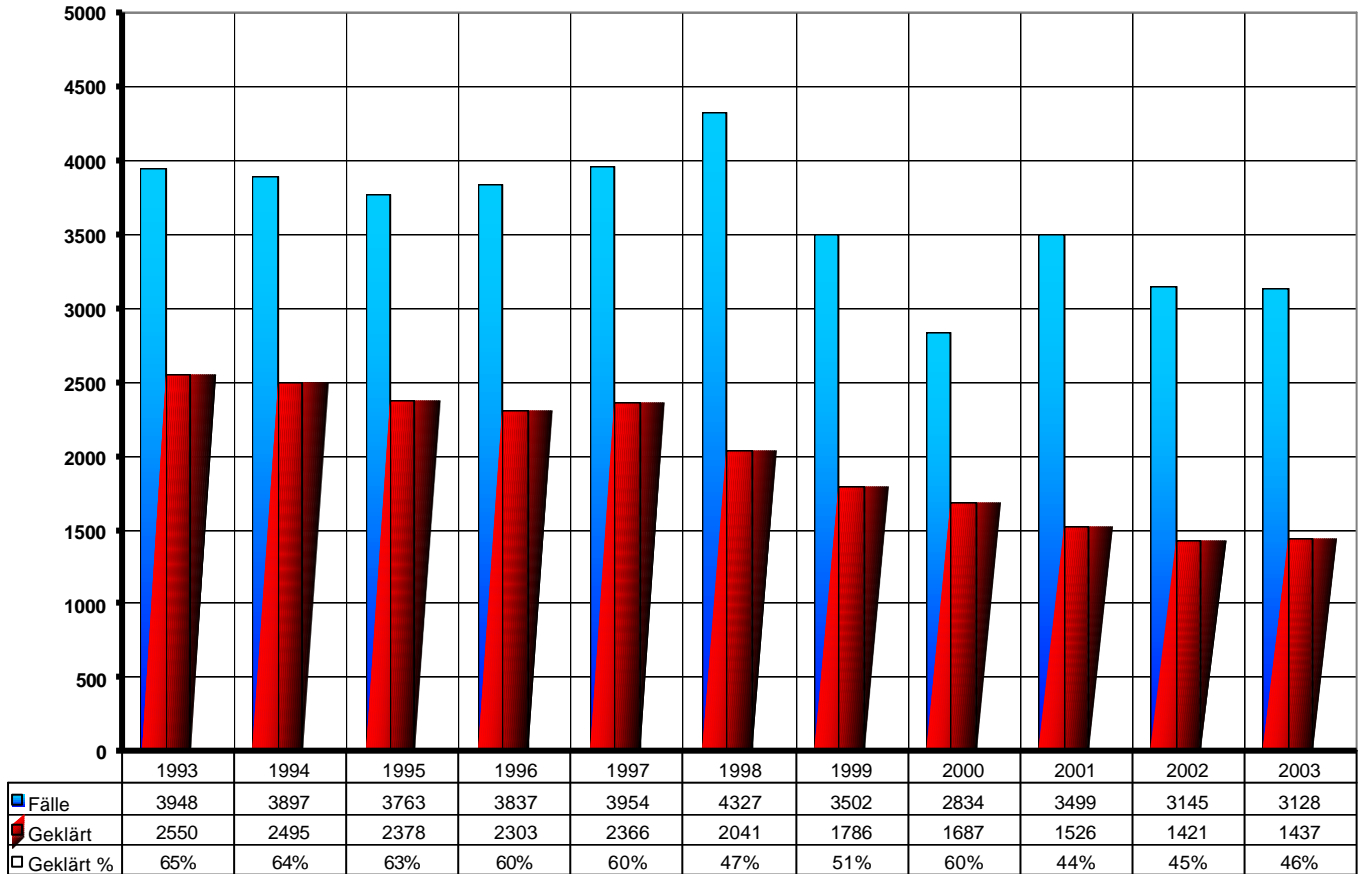
1.4.1 Grafischer Vergleich über die Fälle von Ladendiebstahl



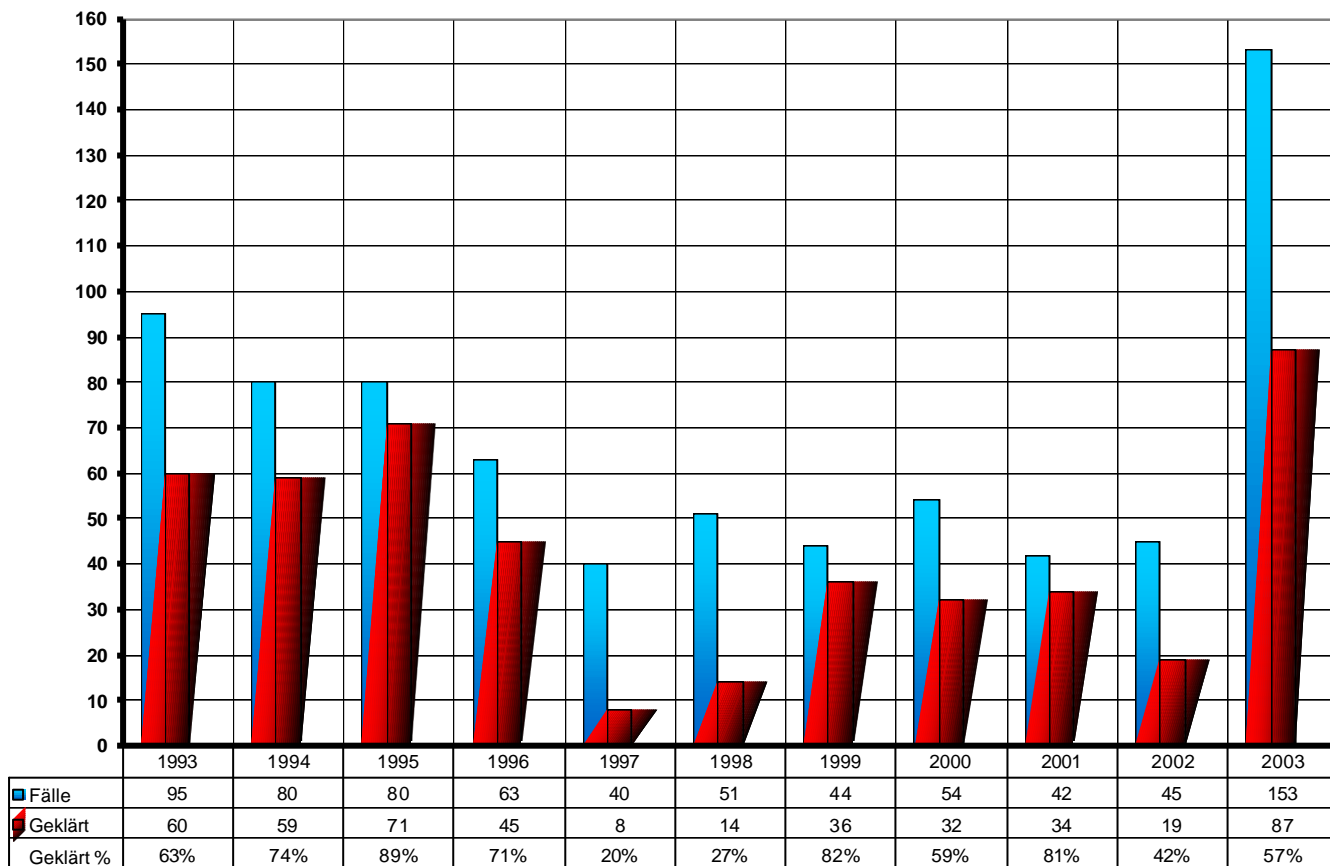
1.4.2 Grafischer Vergleich über die Fälle von Einbruch-, Einschleiche- und Einsteigediebstahl



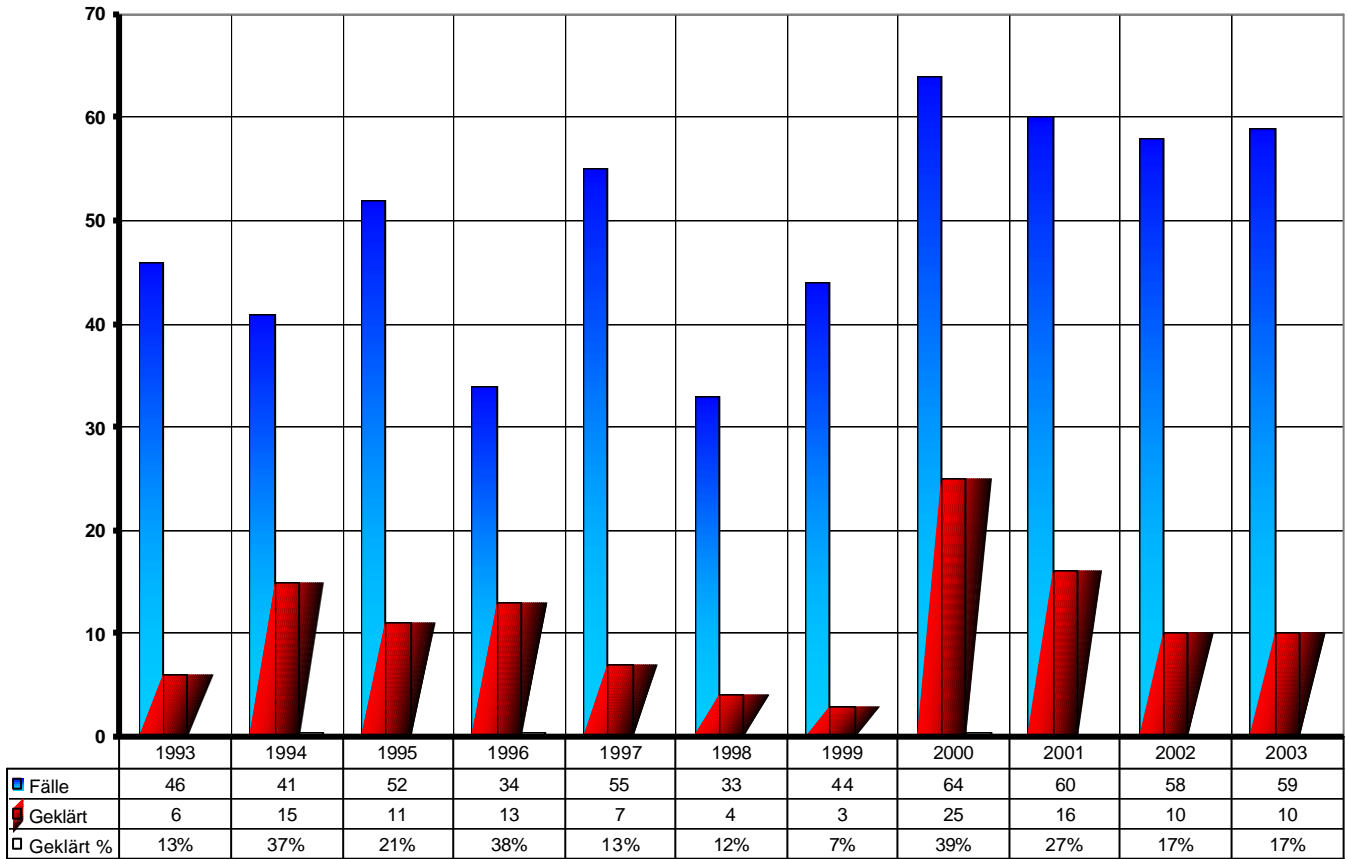
1.4.3 Grafischer Vergleich über die Fälle von Fahrzeugentwendung/-diebstahl



1.4.4 Grafischer Vergleich über die Fälle von Betrug



1.5 Grafischer Vergleich der Fälle von Brandstiftung



2. Impressum

Herausgeber: Polizei Basel-Landschaft
 Hauptabteilung Kriminalitätsbekämpfung
 Rheinstrasse 25
 4410 Liestal

Tel.: 061 926 30 30
 Fax: 061 921 27 33
 E-Mail: Koo.HaKrim@pol.bl.ch

Ausgabedatum: Januar 2004