

2002



Kriminalstatistik  
Statistiken

---

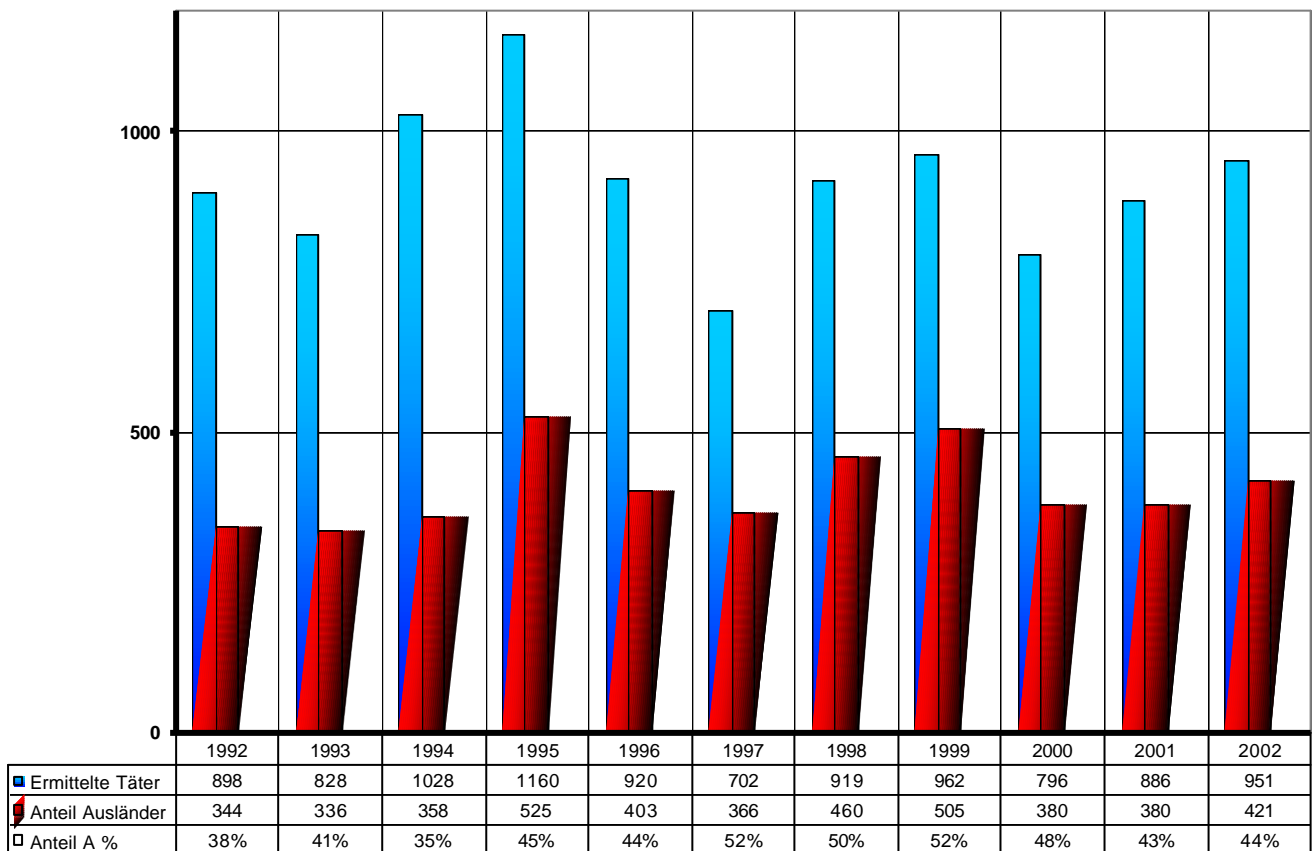
## Inhaltsverzeichnis

1.	Gesamtkriminalität.....	3
1.1	Grafischer Vergleich über die Ausländerkriminalität.....	3
1.2	Gewaltkriminalität .....	4
1.2.1.	Grafischer Vergleich der Tötungsdelikte.....	4
1.2.2	Grafischer Vergleich der Körperverletzungen.....	5
1.2.3	Grafischer Vergleich im Bereich Raub .....	6
1.2.4	Grafischer Vergleich der Nötigung und Drohung .....	7
1.3	Grafischer Vergleich der Sexualdelikte.....	8
1.4	Vermögensdelikte.....	9
1.4.1	Grafischer Vergleich über die Fälle von Ladendiebstahl.....	9
1.4.2	Grafischer Vergleich über die Fälle von Einbruch-, Einschleiche- und Einsteigediebstahl.....	10
1.4.3	Grafischer Vergleich über die Fälle von Fahrzeugentwendung/ -diebstahl.....	11
1.5	Grafischer Vergleich der Fälle von Brandstiftung.....	12
2.	Impressum.....	12

# 1. Gesamtkriminalität

Delikt	1999	2000	2001	2002	Anteil 2002 Gesamtkriminalität
Sachbeschädigung	1569	1615	1849	<b>2193</b>	<b>27.2 %</b>
Einbruchdiebstahl	2298	1840	1413	<b>1698</b>	<b>21.1 %</b>
Diebstahl	999	970	1122	<b>1295</b>	<b>16.0 %</b>
Diebstahl ab/aus Fahrzeug	974	816	760	<b>760</b>	<b>9.4 %</b>
Garderobendiebstahl	244	183	193	<b>255</b>	<b>3.2 %</b>
Ladendiebstahl	193	81	129	<b>247</b>	<b>3.1 %</b>
Einschleichdiebstahl	300	296	275	<b>231</b>	<b>2.9 %</b>
Tätlichkeiten	195	164	179	<b>181</b>	<b>2.2 %</b>
Drohung	118	102	127	<b>147</b>	<b>1.8 %</b>
Einfache Körperverletzung	83	101	111	<b>106</b>	<b>1.3 %</b>
Andere	975	924	861	<b>948</b>	<b>11.8 %</b>
<b>Total Fälle</b>	<b>7948</b>	<b>7092</b>	<b>7019</b>	<b>8061</b>	

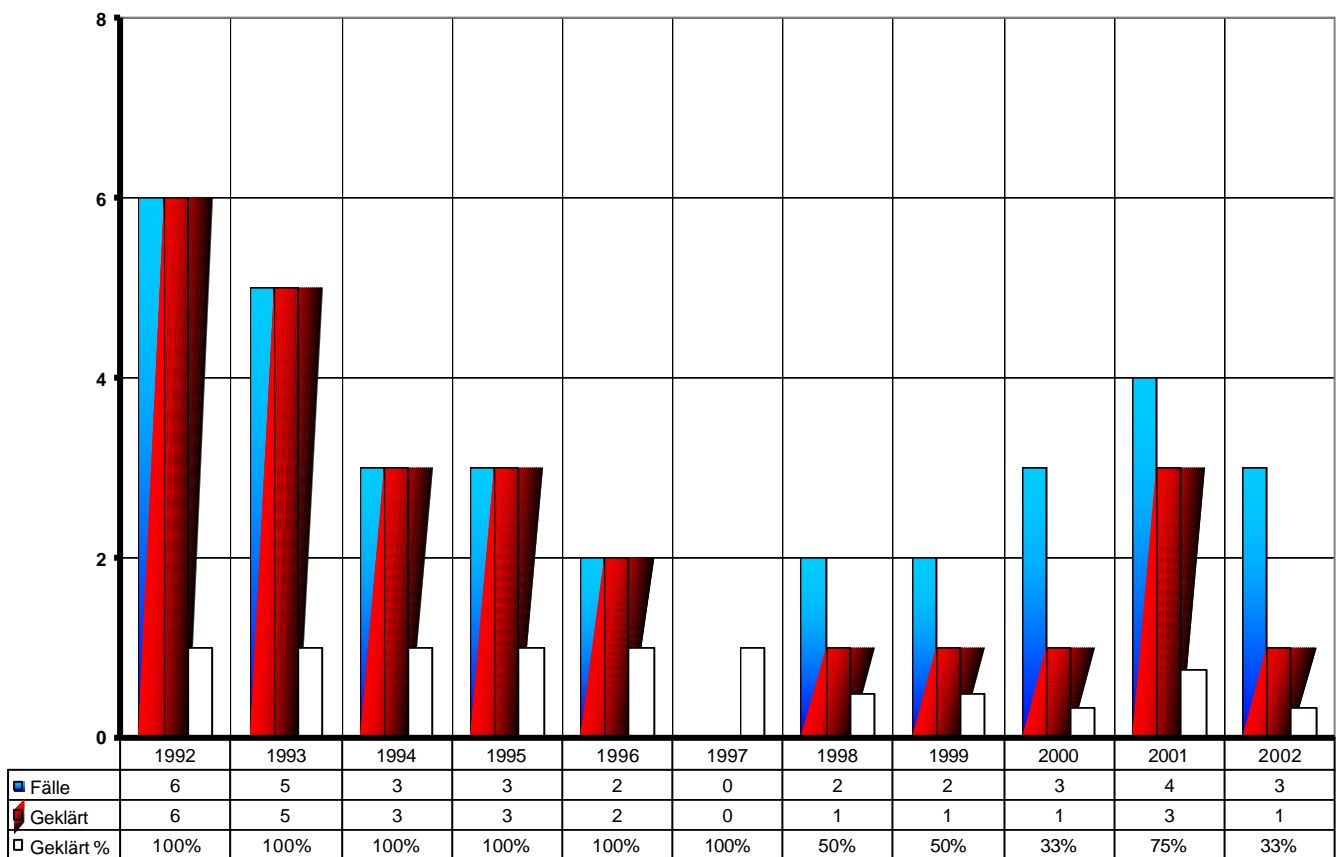
## 1.1 Grafischer Vergleich über die Ausländerkriminalität



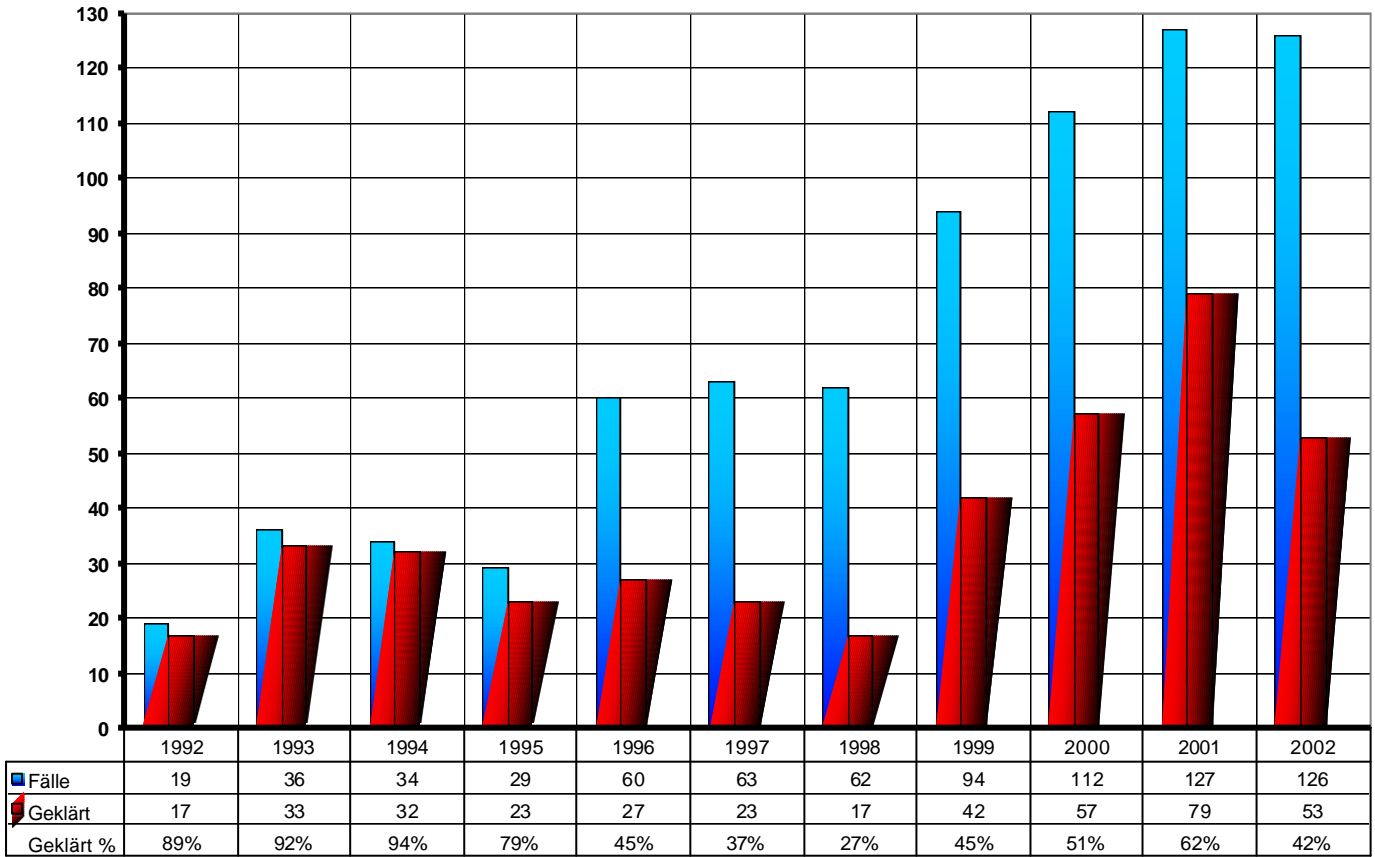
1.2 Gewaltkriminalität

Delikt	1999	2000	2001	2002	Aufklärungsquote 2002
Tötungsdelikte / Versuche	2	3	4	1 / 2	33 %
Schwere Körperverletzung	11	11	16	20	65 %
Einfache Körperverletzung	83	101	111	106	38 %
Tätlichkeiten	195	164	179	181	50 %
Drohung	118	102	127	147	46 %
Nötigung	8	12	14	20	50 %
Raub	39	55	45	36	22 %
<b>Total Fälle</b>	<b>456</b>	<b>448</b>	<b>496</b>	<b>513</b>	

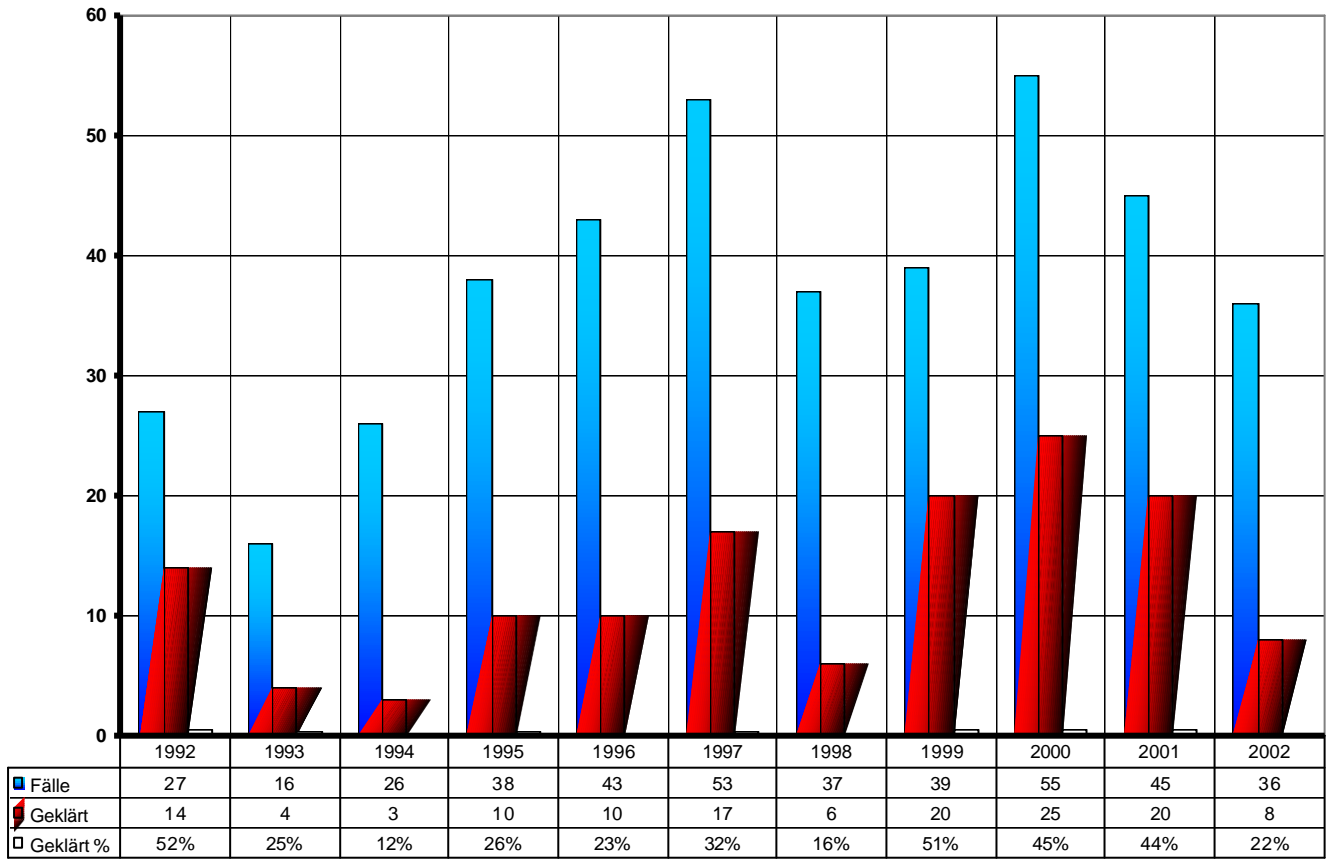
1.2.1 Grafischer Vergleich der Tötungsdelikte



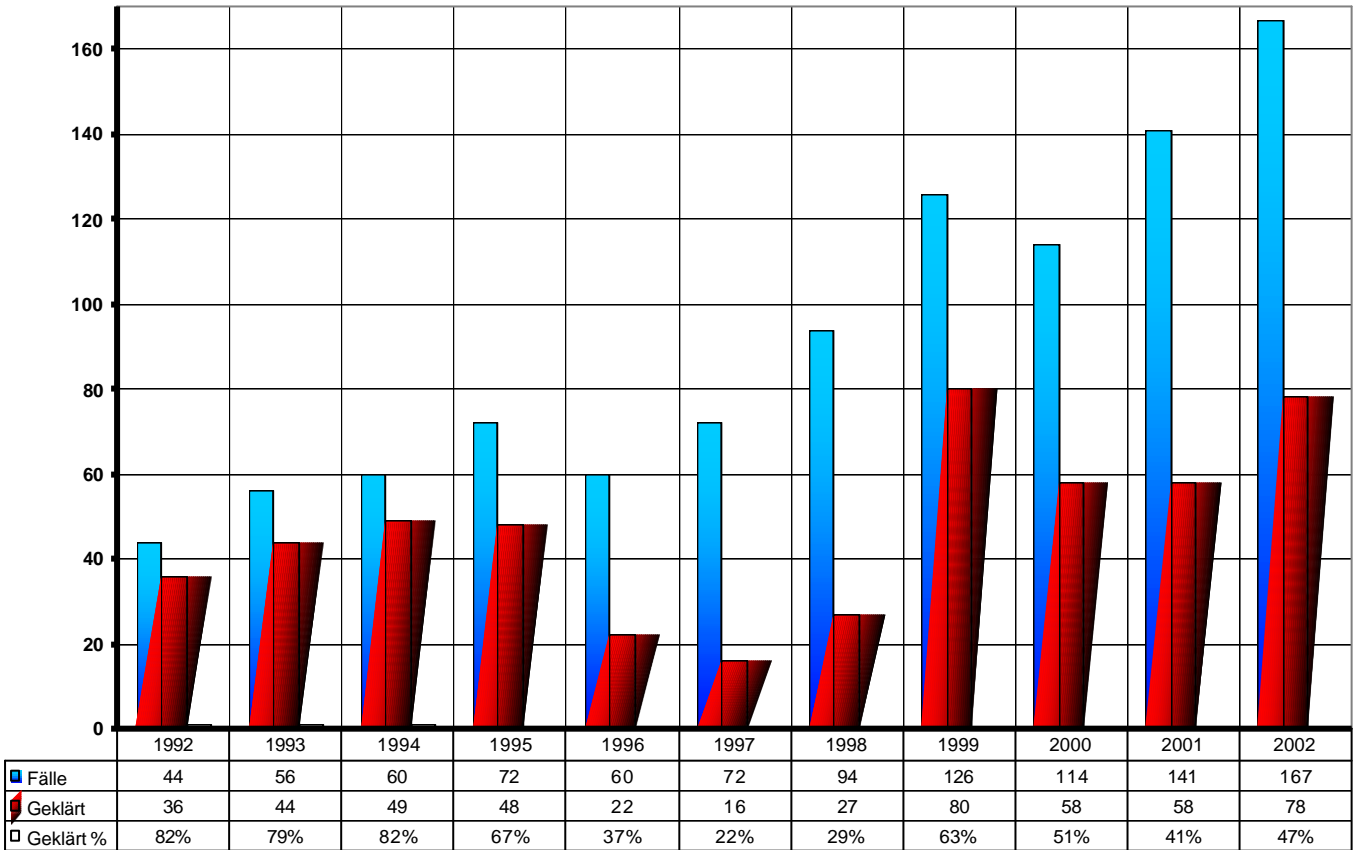
1.2.2 Grafischer Vergleich der Körperverletzungen (einfache und schwere)



1.2.3 Grafischer Vergleich der Fälle im Bereich Raub



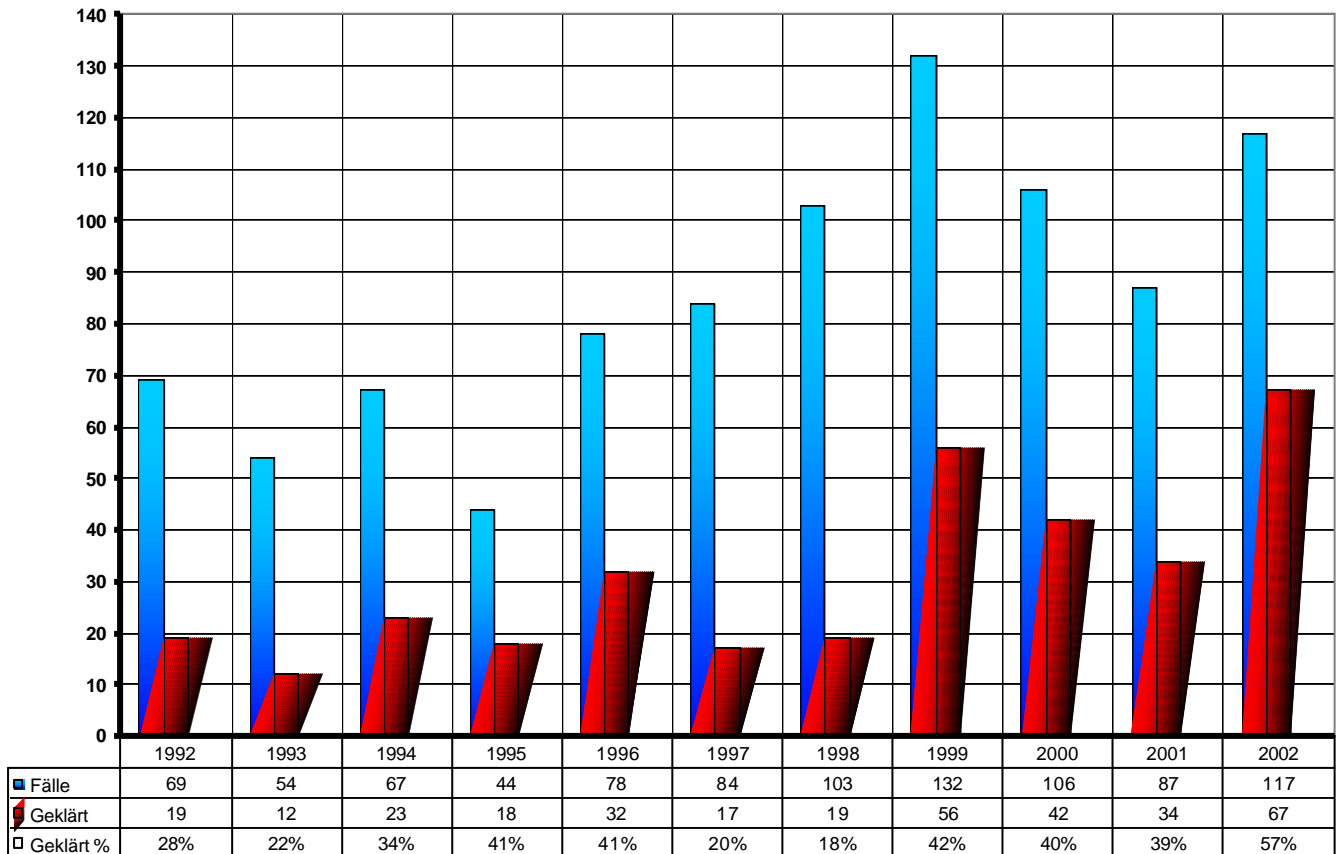
1.2.4 Grafischer Vergleich der Nötigung und Drohung



1.3 Grafischer Vergleich der Sexualdelikte

Jahr	1999	2000	2001	2002	Aufklärungsquote 2002
Sexuelle Handlungen mit Kindern	33	19	25	<b>23</b>	<b>113 % *</b>
Sexuelle Handlungen vor Kindern	42	24	11	<b>18</b>	<b>61 %</b>
Sexuelle Nötigung	3	3	2	<b>5</b>	<b>60 %</b>
Vergewaltigung	7	8	9	<b>10</b>	<b>60 %</b>
Exhibitionismus	14	14	12	<b>19</b>	<b>37 %</b>
Pornografie	8	13	6	<b>8</b>	<b>38 %</b>
Sexuelle Belästigungen	24	24	22	<b>34</b>	<b>32 %</b>
<b>Total Fälle</b>	<b>132</b>	<b>106</b>	<b>87</b>	<b>117</b>	

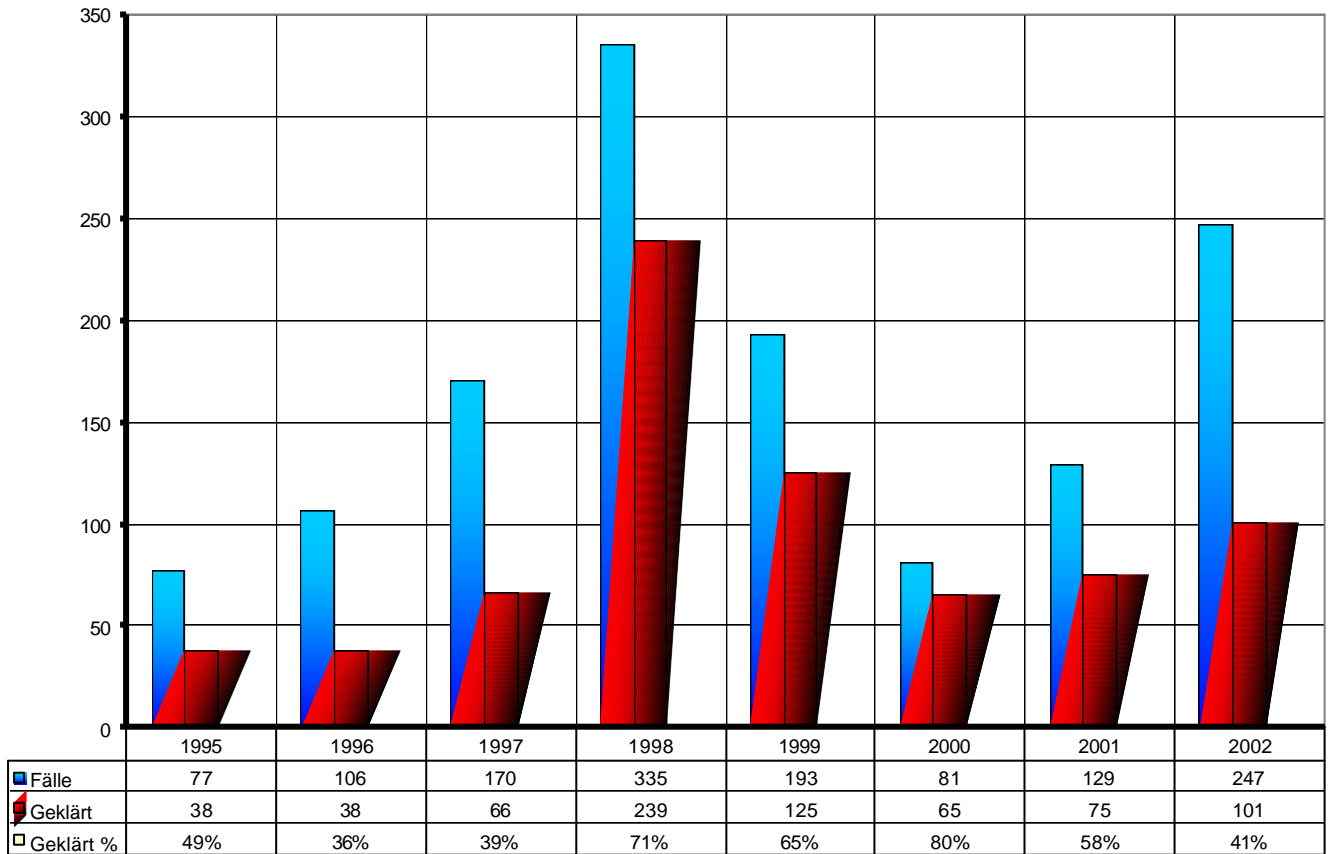
\*Die über 100% Aufklärungsquote erklärt sich dadurch, dass Straftaten aus den Vorjahren geklärt werden konnten.



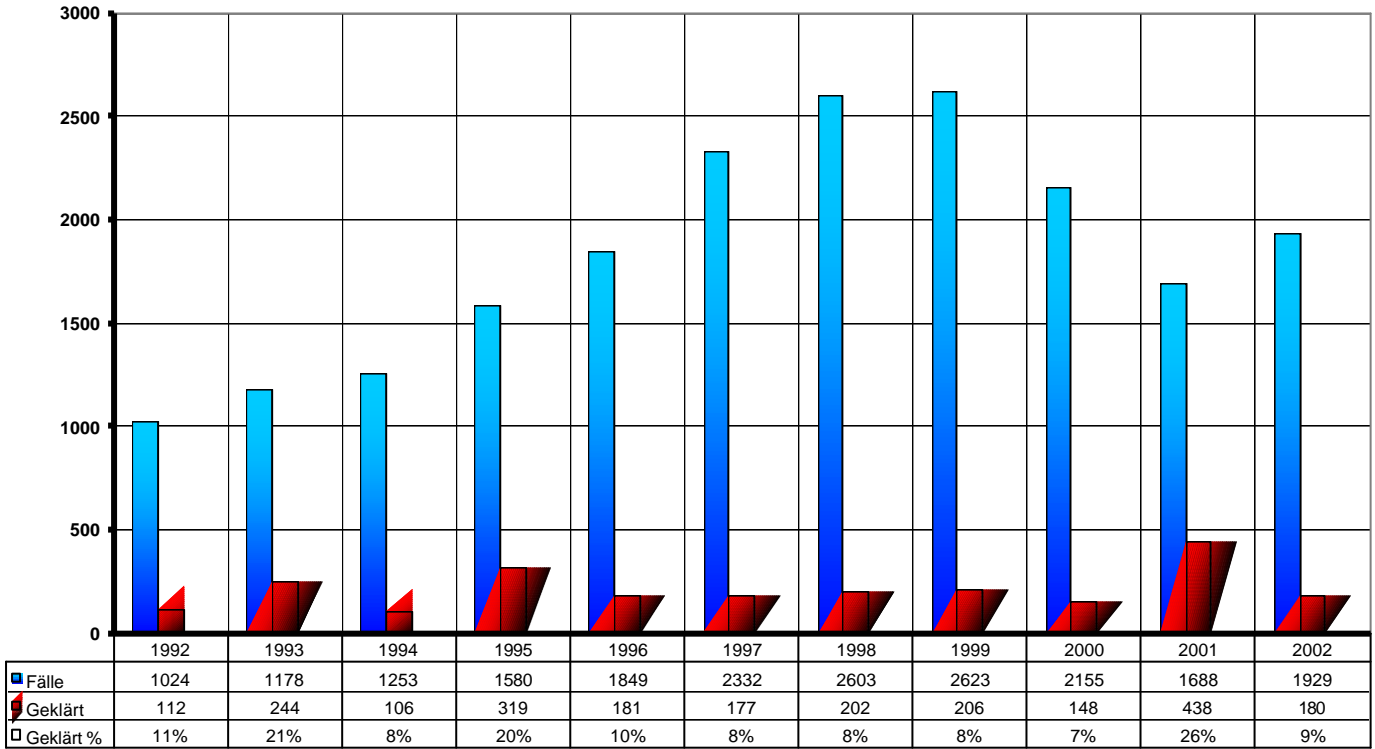


1.4 Vermögensdelikte

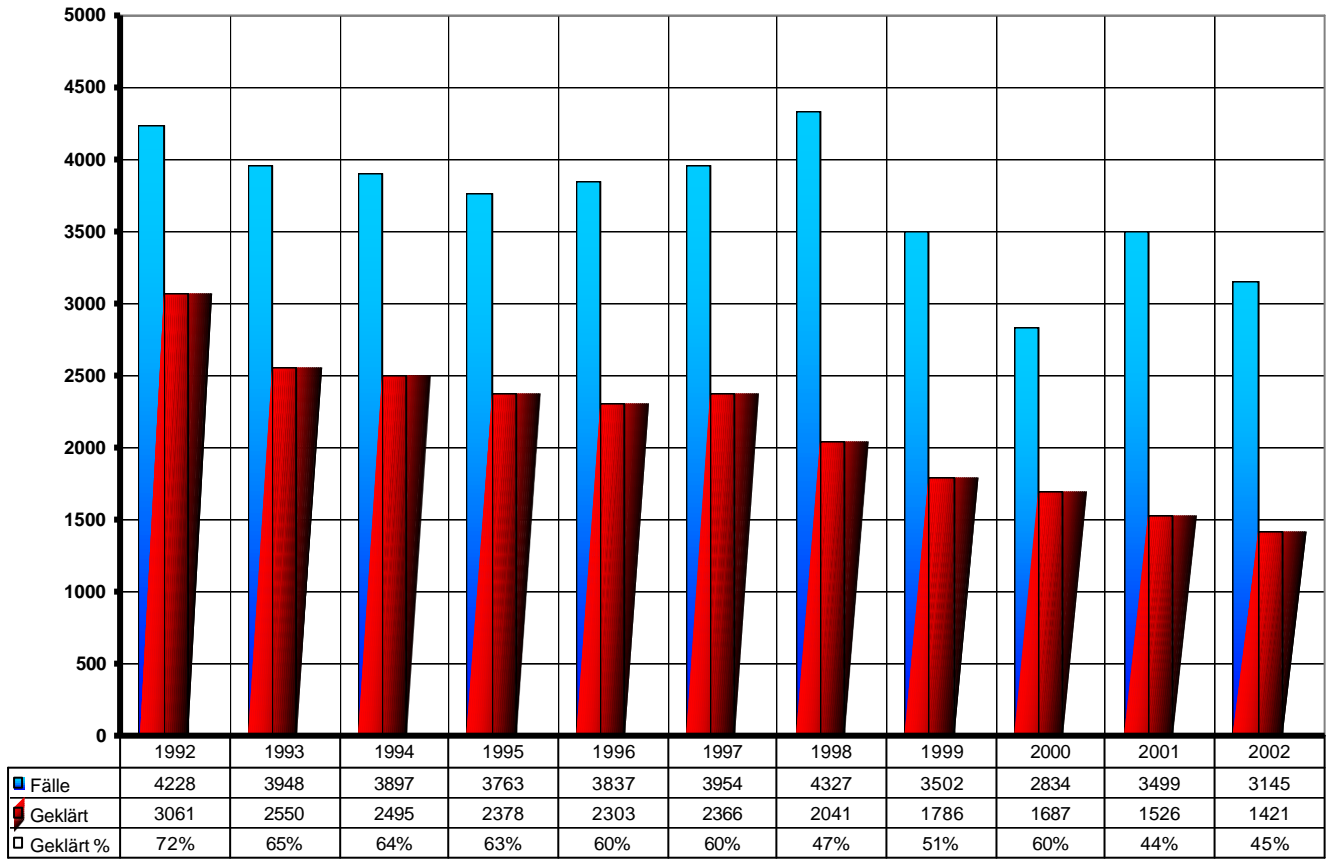
1.4.1 Grafischer Vergleich über die Fälle von Ladendiebstahl



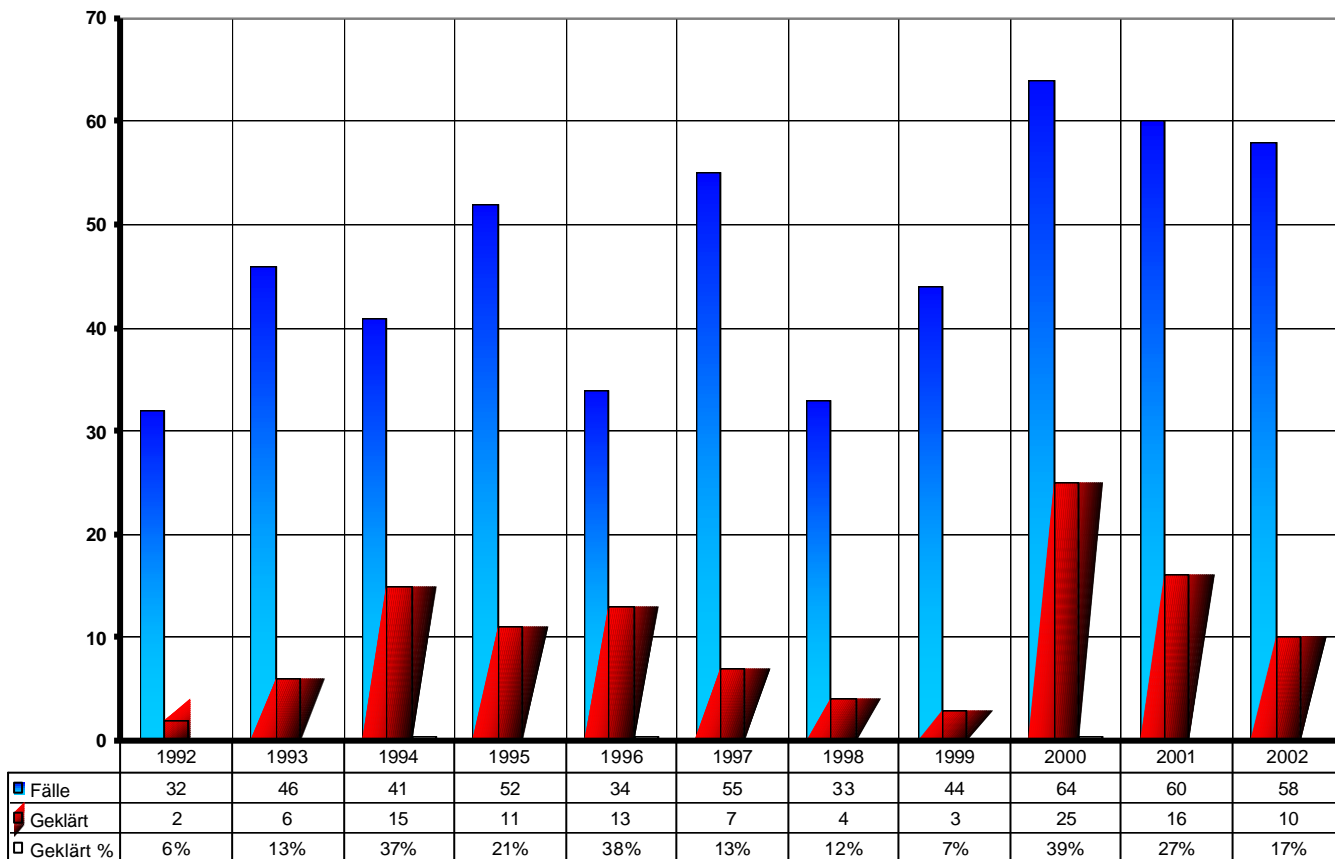
1.4.2 Grafischer Vergleich über die Fälle von Einbruch-, Einschleiche- und Einsteigediebstahl



1.4.3 Grafischer Vergleich über die Fälle von Fahrzeugentwendung/-diebstahl



1.5 Grafischer Vergleich der Fälle von Brandstiftung



2. Impressum

Herausgeber: Polizei Basel-Landschaft  
 Hauptabteilung Kriminalitätsbekämpfung  
 Rheinstrasse 25  
 4410 Liestal

Tel.: 061 926 30 30  
 Fax: 061 921 27 33  
 E-Mail: Koo.HaKrim@pol.bl.ch

Ausgabedatum: Januar 2003