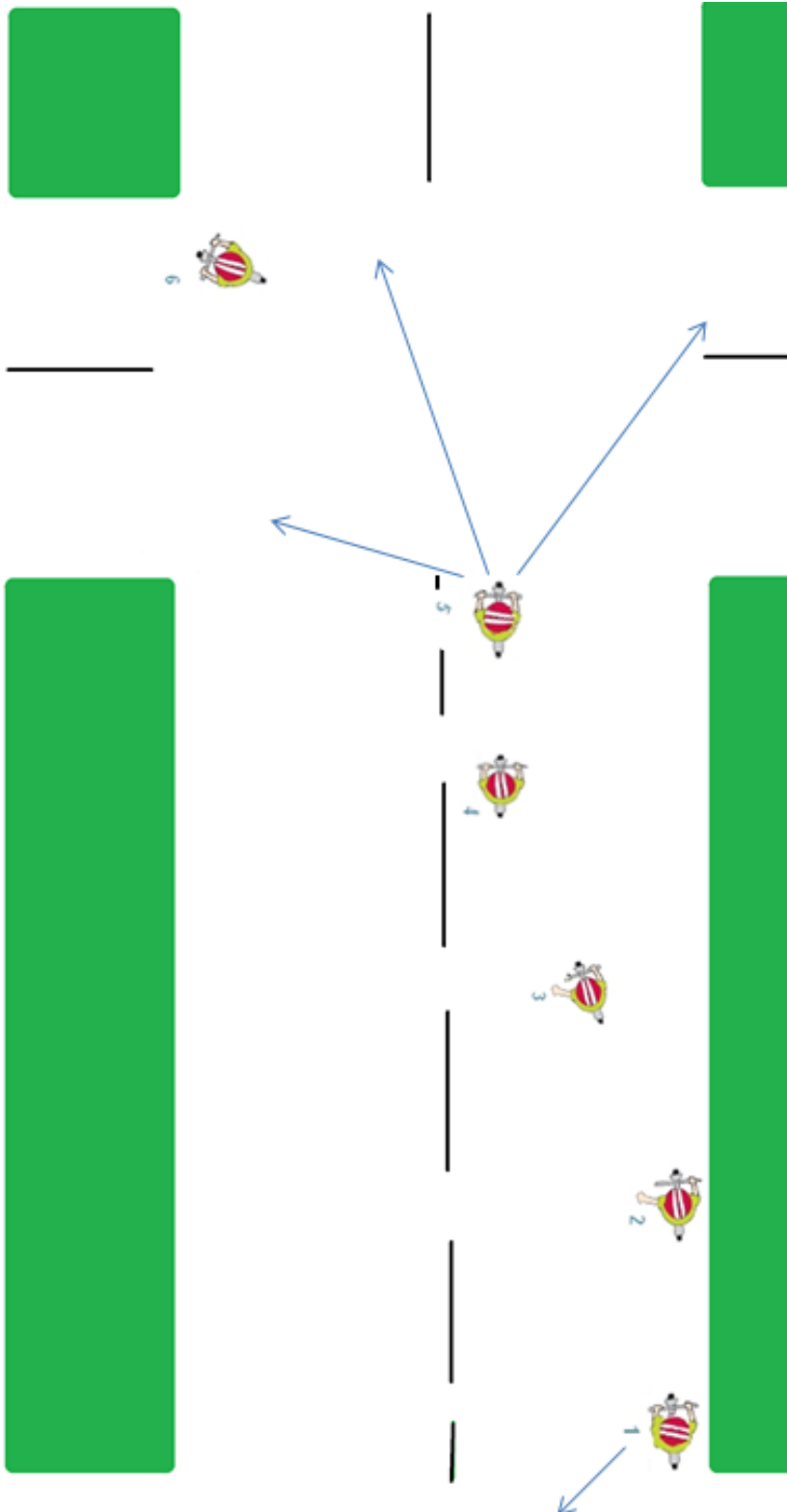


Abbiegen nach links Lösung



Schwarz: Text SUS

Grün: Erklärung für LP

6. Abbiegen ohne die Kurve zu schneiden

5. Vortritt beachten

Kommt ein Fahrzeug von links, rechts oder vorne?
Sicherheitshalber in alle Richtungen schauen.

4. Fahren in der Fahrbahnmitte
Nicht wieder an den rechten Rand zurückfahren sondern in der Mitte bleiben.

3. Einspuren gegen die Fahrbahnmitte

2. Deutliches Armzeichen

Ein deutliches Armzeichen verhindert Missverständnisse und zeigt den anderen Verkehrsteilnehmer klar meine Absicht an.

1. Blick zurück

Kommen schnellere Fahrzeuge von hinten?

Name:.....

Klasse:.....