



Nr. 11/2021 | 15. Dezember 2021

[Newsletter weiterleiten](#)

## Newsletter Statistisches Amt BL

Guten Tag

In unserem letzten Newsletter 2021 stehen unter anderem die Abschlüsse der Baselbieter Gemeinden im Fokus. Die Gemeindefinanzen 2020 werden in einem Webartikel kommentiert und auf mögliche Auswirkungen von Corona untersucht. Die Datengrundlage dazu ist als umfassendes Tabellenmodul im Zahlenfenster einsehbar. Zudem beleuchten wir in weiteren Webartikeln die Staatssteuern und analysieren die Entwicklung der Beschäftigten im Kanton.

Im Namen aller Mitarbeiterinnen und Mitarbeiter des Statistischen Amtes wünsche ich Ihnen eine besinnliche Adventszeit und einen guten Start ins neue Jahr.

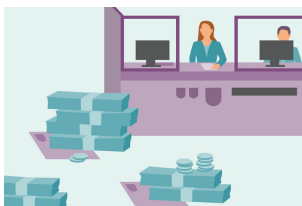
Freundliche Grüsse

Corinne Hügli, Kantonsstatistikerin

---

## Gemeindefinanzen 2020

Gemeindeabschlüsse besser als erwartet



60 Baselbieter Einwohnergemeinden konnten die Jahresrechnung 2020 mit einem Gewinn abschliessen. In zwei Gemeinden war das Ergebnis ausgeglichen und in den restlichen 24 Gemeinden gab es einen Verlust. Über alle Gemeinden resultierte ein Aufwandüberschuss von 3,8 Mio. Franken. [Zum Webartikel](#)

---

## Staatssteuern 2018

12% der Steuerpflichtigen entrichten 53% der Einkommenssteuern



Für das Steuerjahr 2018 haben 174'000 Steuerpflichtige insgesamt rund eine Milliarde Franken Einkommenssteuern sowie 155 Millionen Franken Vermögenssteuern entrichtet. Dabei stammt über die Hälfte der Einkommenssteuern von den bestverdienenden 12% der Steuerpflichtigen. 78% der Vermögenssteuern werden von den reichsten 4% der Steuerpflichtigen mit einem steuerbaren Vermögen von mindestens einer Million Franken bezahlt. [Zum Webartikel](#)

---

## Beschäftigung 2019

Über 9'000 zusätzliche Beschäftigte seit 2011



Im Kanton Basel-Landschaft wurden Ende 2019 rund 152'300 Beschäftigte gezählt. Das sind 6,5% mehr als 2011. Dabei zeigen sich grosse regionale Unterschiede. Die Mehrheit der Gemeinden registrierte 2019 mehr Beschäftigte als acht Jahre zuvor, wobei Allschwil den grössten Zuwachs von gegen 2'000 Beschäftigten aufweist. Jedoch verzeichnen 26 Gemeinden weniger Beschäftigte als noch im Jahr 2011. [Zum Webartikel](#)

---

### Zahlenfenster

Unter [www.zahlenfenster.bl.ch](http://www.zahlenfenster.bl.ch) stellen wir Tabellen und Grafiken zu über 20 Themenbereichen bereit.

Zuletzt aktualisiert:

[Beschäftigung](#)

[Arbeitsstätten](#)

[Staatssteuern](#)

[Gemeindefinanzen](#)

### Agenda

Informationen zu anstehenden Aktualisierungen finden Sie in unserer [Agenda](#).

### Archiv

Sämtliche Publikationen können in unserem [Archiv](#) kostenlos heruntergeladen werden.

### Bundesamt für Statistik

[Regionale Porträts](#)

[Kantonsporträts](#)

[Gemeindeporträts](#)

---

Statistisches Amt  
Rheinstrasse 42  
CH-4410 Liestal  
T 061 552 56 32  
[statistisches.amt@bl.ch](mailto:statistisches.amt@bl.ch)  
[www.statistik.bl.ch](http://www.statistik.bl.ch)

Telefonzeiten  
Mo-Do:  
08.30-11.30 Uhr  
13.30-16.30 Uhr

[Kontaktstellen](#)

[Website Kanton BL](#)

[Facebook](#)

[Twitter](#)

[Newsletter abmelden](#)