



Nr. 02/2021 | 10. Februar 2021

[Newsletter weiterleiten](#)

Newsletter Statistisches Amt BL

Guten Tag

Wo verbringen die Baselbieter/innen ihre Spitalaufenthalte? Dieser Frage gehen wir im neusten Webartikel nach. Vertiefende Tabellen- und Grafiksets zum Thema finden Sie wie gewohnt in unserem Zahlenfenster. Zudem liegen aktualisierte Zahlen zum kantonalen Bruttoinlandprodukt (BIP) vor.

Freundliche Grüsse

Johann Christoffel, Kantonsstatistiker

Medizinische Statistik 2019

Die Baselbieter Wohnbevölkerung benötigte im Jahr 2019 rund 58'000 stationäre Spitalaufenthalte

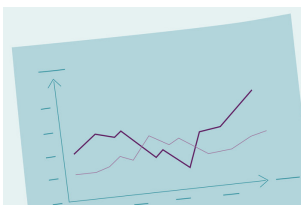


Im Jahr 2019 beanspruchten Baselbieter/innen rund 58'000 stationäre Spitalaufenthalte. Dies waren im Schnitt 20 Spitalaufenthalte pro 100 Einwohnerinnen und Einwohner. Über die Hälfte der Behandlungen fand in einem ausserkantonalen Spital statt.

[Zum Webartikel](#)

Gesundheitsindikatoren

Aktualisierte Tabellen und Grafiken



Basierend auf der Medizinischen Statistik wurden die Gesundheitsindikatoren aktualisiert. Es handelt sich dabei um vertiefte Analysen zu den stationären Spitalaufenthalten der Baselbieter Wohnbevölkerung nach ausgewählten Diagnosen wie beispielsweise Hirnschlag, Osteoporose, psychischen Erkrankungen oder Alkohol-/Substanzmissbrauch.

Die Indikatoren werden jeweils nach Geschlecht und Alter der Patientinnen/Patienten dargestellt.

[Tabellen](#) | [Grafiken](#)

Volkswirtschaftliche Gesamtrechnung

Aktualisierte Tabellen und Grafiken

Es liegen aktualisierte Zahlen zur Baselbieter Wirtschaftsleistung vor. Demnach betrug das 2018 im Kanton erwirtschaftete Bruttoinlandprodukt (BIP) rund 21 Milliarden Franken, was 2,9% der gesamtschweizerischen Wirtschaftsleistung entspricht. Pro Einwohner/in ergibt dies rund 74'000 Franken. Damit liegt BL im kantonalen Vergleich an zwölfter Stelle.

Mit der neusten Datenpublikation wurden die ab 2008 verfügbaren Zeitreihen rückwirkend revidiert, um sie an die 2020 erfolgte [Revision der Volkswirtschaftlichen Gesamtrechnung \(VGR\)](#) anzupassen. Dies führte in allen Kantonen zu einer Erhöhung des BIP. Im Baselbiet betrug diese methodisch bedingte Zunahme je nach Jahr zwischen 2,5% und 4,3%.

Kantonales Bruttoinlandprodukt (BIP) | Bruttowertschöpfung (BWS)

Zahlenfenster

Unter www.zahlenfenster.bl.ch stellen wir Tabellen und Grafiken zu über 20 Themenbereichen bereit.

Zuletzt aktualisiert:

[Arbeitsmarkt](#)

[Volkswirtschaft](#)

[Handelsregister](#)

[Spitalaufenthalte](#)

[Heimquote](#)

[Gesundheitsindikatoren](#)

Agenda

Informationen zu anstehenden Aktualisierungen finden Sie in unserer [Agenda](#).

Archiv

Sämtliche Publikationen können in unserem [Archiv](#) kostenlos heruntergeladen werden.

Bundesamt für Statistik

[Regionale Porträts](#)

[Kantonsporträts](#)

[Gemeindeporträts](#)

Statistisches Amt

Rheinstrasse 42

CH-4410 Liestal

T 061 552 56 32

statistisches.amt@bl.ch

www.statistik.bl.ch

Telefonzeiten

Mo-Do:

08.30-11.30 Uhr

13.30-16.30 Uhr

[Kontaktstellen](#)

[Website Kanton BL](#)

[Facebook](#)

[Twitter](#)

[Newsletter abmelden](#)