



Nr. 06/2020 | 16. September 2020

[Newsletter weiterleiten](#)

Newsletter Statistisches Amt BL

Guten Tag

Gerne weise ich Sie auf Analysen und Aufschaltungen aus den Statistikbereichen Sozialhilfe, Studierende und Beschäftigung hin.

Freundliche Grüsse

Johann Christoffel, Kantonsstatistiker

Sozialhilfestatistik 2019

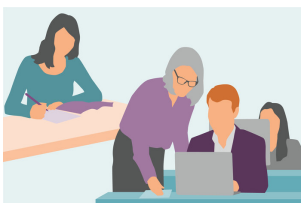
Sozialhilfequote bleibt stabil bei 3,0%



Die Baselbieter Sozialhilfequote bleibt mit 3,0% auf Vorjahresniveau und liegt damit weiterhin unter dem schweizerischen Durchschnitt von 3,2% (2018). Sowohl die Fallzahlen als auch der Nettoaufwand haben sich 2019 stabilisiert. Mittelfristig ist jedoch aufgrund der aktuellen Situation sowohl gesamtschweizerisch als auch im Baselbiet mit steigenden Zahlen zu rechnen. [Zum Webartikel](#)

Hochschulstudierende 2019

Fachhochschul-Studium endet meist mit Bachelor, Uni-Studium meist mit Master



Im Jahr 2019 waren 7'436 Baselbieter/innen an einer Hochschule in der Schweiz eingeschrieben. Das sind 2,4% mehr als noch im Vorjahr. Diese Zunahme kompensiert die Abnahme an den universitären Hochschulen von 2018 aufgrund der Verlängerung des Gymnasiums. Während die meisten Uni-Studierenden einen Master-Abschluss machen, endet das Studium an Fachhochschulen häufig mit einem Bachelor-Titel. [Zum Webartikel](#)

Beschäftigung 2018

1'600 Beschäftigte mehr als ein Jahr zuvor



Im Jahr 2018 waren im Baselbiet rund 150'800 Beschäftigte in 19'700 Arbeitsstätten tätig. Das sind rund 1'600 Beschäftigte mehr als 2017 und entspricht einem Wachstum von +1,1% innerhalb eines Jahres. In der Gesamtschweiz lag das Beschäftigungswachstum leicht höher bei +1,3%. Wie schon im Vorjahr ist im Baselbiet der Industriesektor (+2,1%) stärker gewachsen als der Dienstleistungssektor (+0,9%). Die Gesamtbeschäftigung verteilt sich damit wie folgt auf die drei Sektoren: 71% Dienstleistungssektor, 27% Industriesektor, 2% Landwirtschaftssektor.

[Zu den aktualisierten Tabellen und Grafiken](#)

Zahlenfenster

Unter www.zahlenfenster.bl.ch stellen wir Tabellen und Grafiken zu über 20 Themenbereichen bereit.

Zuletzt aktualisiert:

[Beschäftigung](#)
[Arbeitsstätten](#)
[Unternehmen](#)
[Rebbau](#)
[Forstwirtschaft](#)
[Sozialhilfe](#)
[Behindertenangebote](#)
[Lernende](#)
[Hochschulen](#)
[Kantonspersonal](#)

Agenda

Informationen zu anstehenden Aktualisierungen finden Sie in unserer [Agenda](#).

Archiv

Sämtliche Publikationen können in unserem [Archiv](#) kostenlos heruntergeladen werden.

Bundesamt für Statistik

[Regionale Porträts](#)
[Kantonsporträts](#)
[Gemeindeporträts](#)

Statistisches Amt
Rheinstrasse 42
CH-4410 Liestal
T 061 552 56 32
statistisches.amt@bl.ch
www.statistik.bl.ch

Telefonzeiten
Mo-Do:
08.30-11.30 Uhr
13.30-16.30 Uhr

[Kontaktstellen](#)

[Website Kanton BL](#)
[Facebook](#)
[Twitter](#)
[Newsletter abmelden](#)