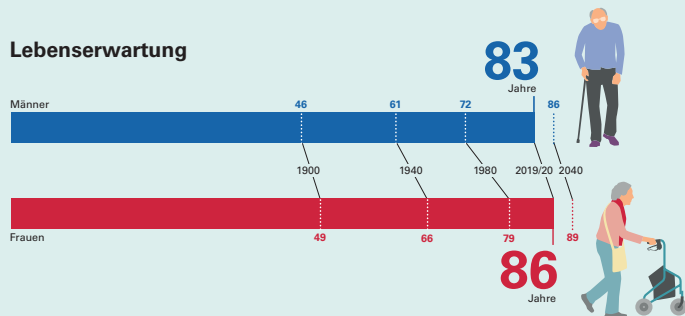
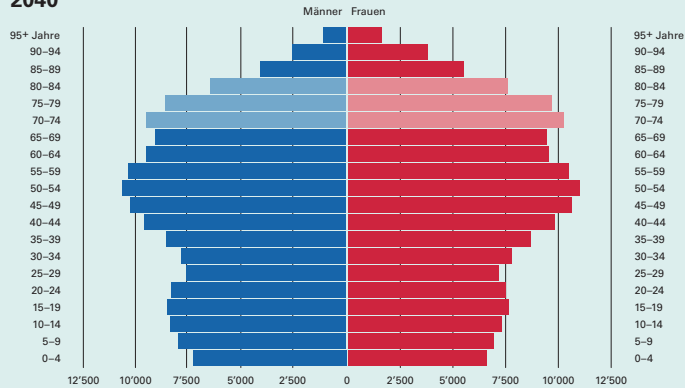


Lebenserwartung

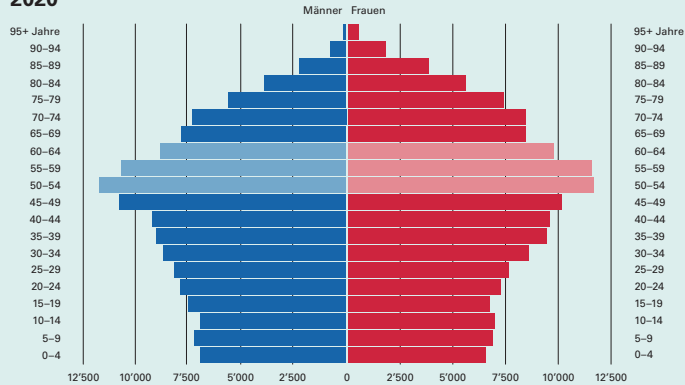


2040



Die hohen Geburtenzahlen der 1960er-Jahre (Baby-Boom) prägen die Altersstruktur auch heute noch. In den kommenden Jahren treten starke Jahrgänge aus dem Arbeitsmarkt aus. Die Altersklassen unter 50 Jahren wachsen weiterhin durch Zuwanderung.

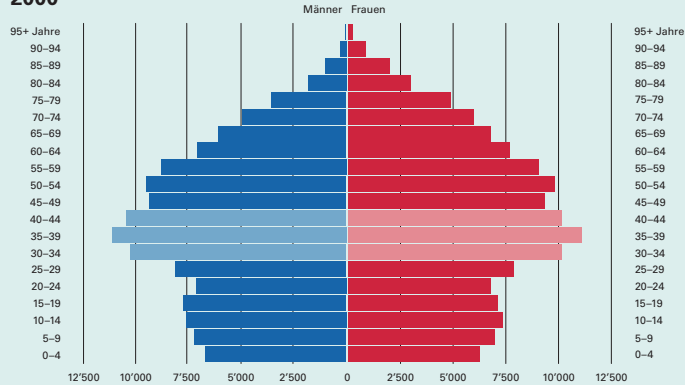
2020



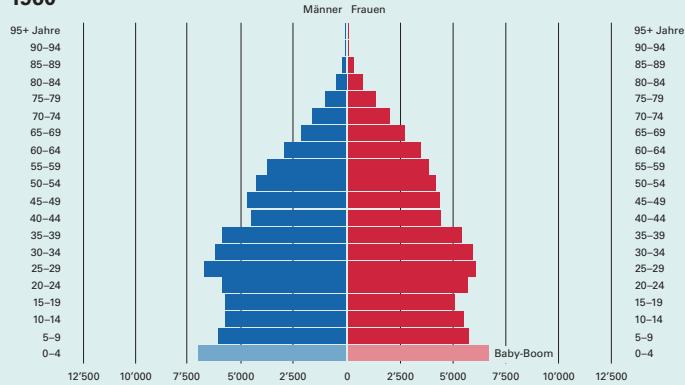
Wie sieht Ihre Gemeinde aus? Finden Sie es via QR-Code heraus.



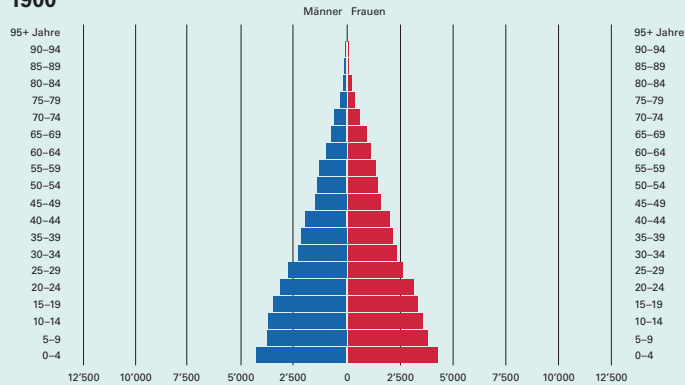
2000



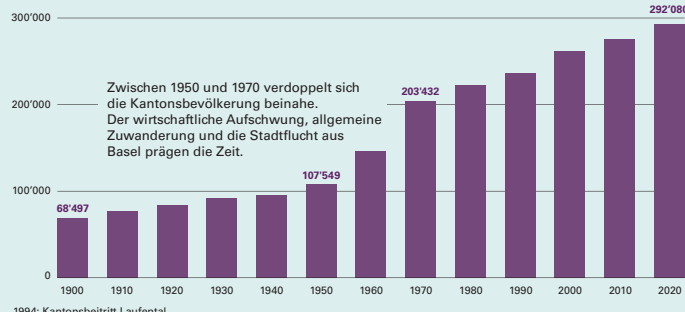
1960



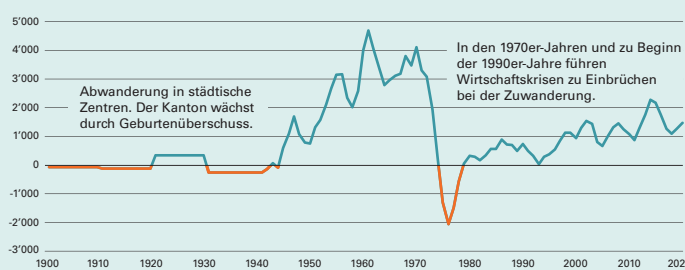
1900



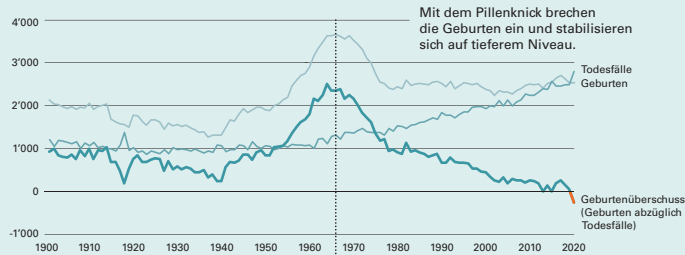
Bevölkerungsentwicklung seit 1900



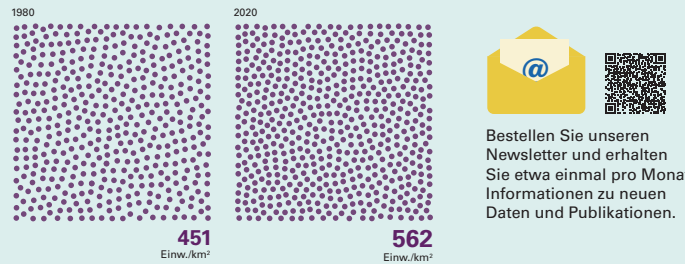
Wanderungssaldo seit 1900



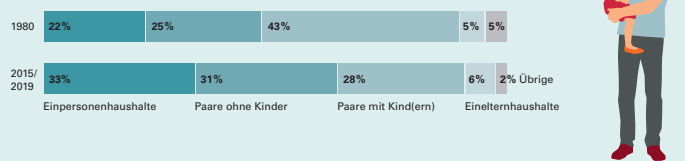
Geburten und Todesfälle seit 1900



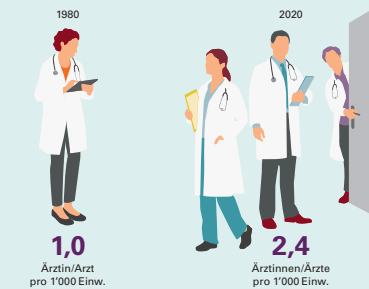
Bevölkerungsdichte



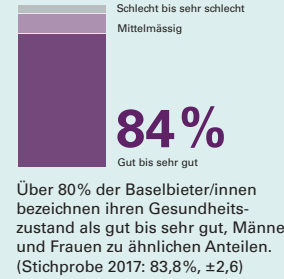
Haushaltsstruktur



Ärztinnen/Ärzte



Gesundheit



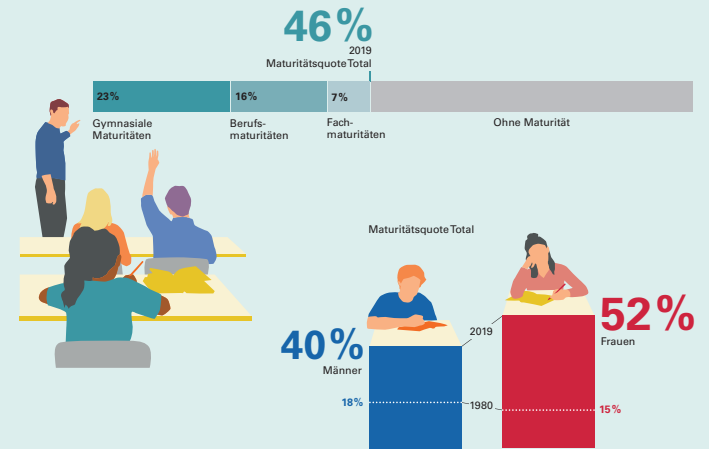
Staatsangehörigkeiten 2020

2020 sind 24% der Baselbieter/innen ausländischer Staatsangehörigkeit. Die meisten Ausländer/innen haben einen deutschen Pass. An zweiter Stelle folgen Italiener/innen. Insgesamt sind Personen von über 150 verschiedenen Staatsangehörigkeiten im Kanton wohnhaft.

**Deutschland 13'393
Italien 11'706
Türkei 5'456
Kosovo 3'909
Spanien 2'487
Portugal 2'270
Serbien 2'182
Vereinigtes Königreich 1'938
Sri Lanka 1'896
Nordmazedonien 1'765**

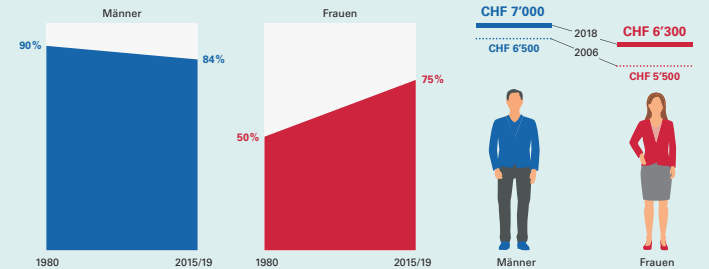


Maturitätsquoten

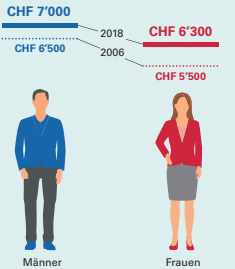


1980 beträgt die Baselbieter Maturitätsquote 17%. Der Weg zur Maturität führt noch ausschliesslich über das Gymnasium. Heute verfügen weit mehr als doppelt so viele Schulabgänger/innen über eine Maturität. Die Einführung der Berufs- und Fachmaturitäten führt zu mehr Maturitäten und fördert die Durchlässigkeit der Bildungswege.

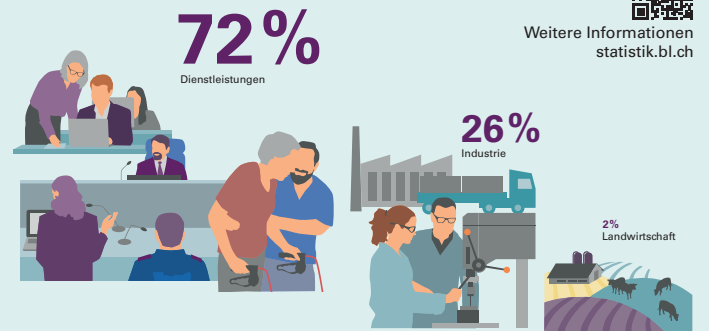
Erwerbsquote



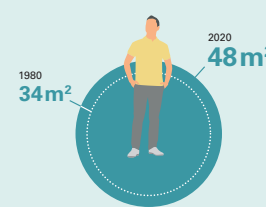
Bruttolohn



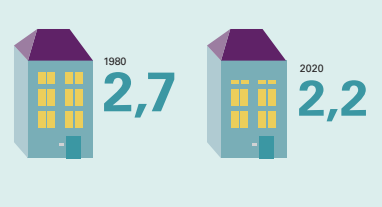
Beschäftigte nach Sektor 2019



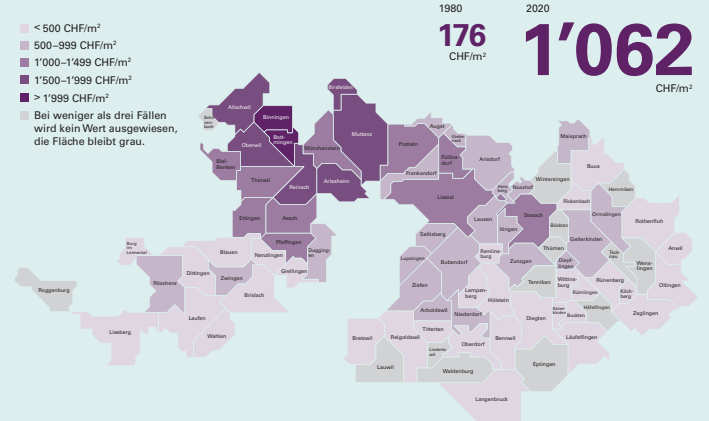
Wohnfläche pro Person



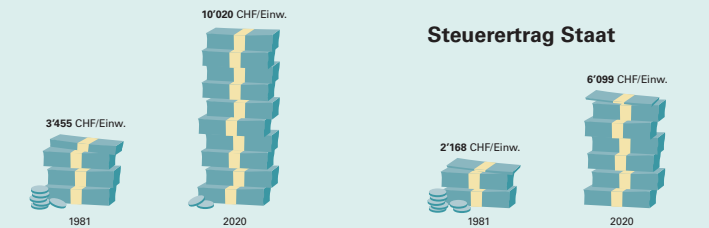
Personen pro Haushalt



Durchschnittspreis für Wohnbauland 2017/20



Aufwand der Staatsrechnung



Steuerertrag Staat

