



Bau- und Umweltschutzdirektion

Kanton Basel-Landschaft

Generalsekretariat

Investitionsbudget 2010

und

Ausblick



Inhaltsübersicht

- 1. Planungsprioritäten des Regierungsrates**
- 2. Rahmenbedingungen der Investitionen**
- 3. Investitionen - 2018 nach funktionaler Gliederung**
- 4. Investitionsbudget 2010**



1. Planungsprioritäten

1. Nachhaltigkeit
2. Standort-Attraktivität
3. betriebswirtschaftlicher Nutzen
4. Infrastruktur kantonale Verwaltung



2.1 Rahmenbedingung

- 1 = Kredit bewilligt, Aufträge vergeben**
 - 2 = Kredit bewilligt, Aufträge ausgeschrieben, noch nicht vergeben.**
 - 3 = Kredit bewilligt, Ausschreibung und Ausführung noch nicht eröffnet, kann ohne rechtliche Probleme in Angriff genommen werden**
 - 4 = Kredit bewilligt, noch rechtliche Hindernisse.**
 - 5 = Vorhaben noch nicht bewilligt, Vorlage im Landrat**
 - 6 = Vorhaben noch nicht bewilligt, Vorlage noch nicht im Landrat**
 - 7 = vertraglich gebunden**
 - 8 = sicherheitstechnische Notwendigkeit**
 - 9 = Werterhaltung ohne Verpflichtungskredit (900-er Konti)**
- **Kapazitäten**



2.2 Investitionen Brutto/Netto

-
-
-
-
-

Bruttoinvestitionen

- *Investitionsbeiträge*

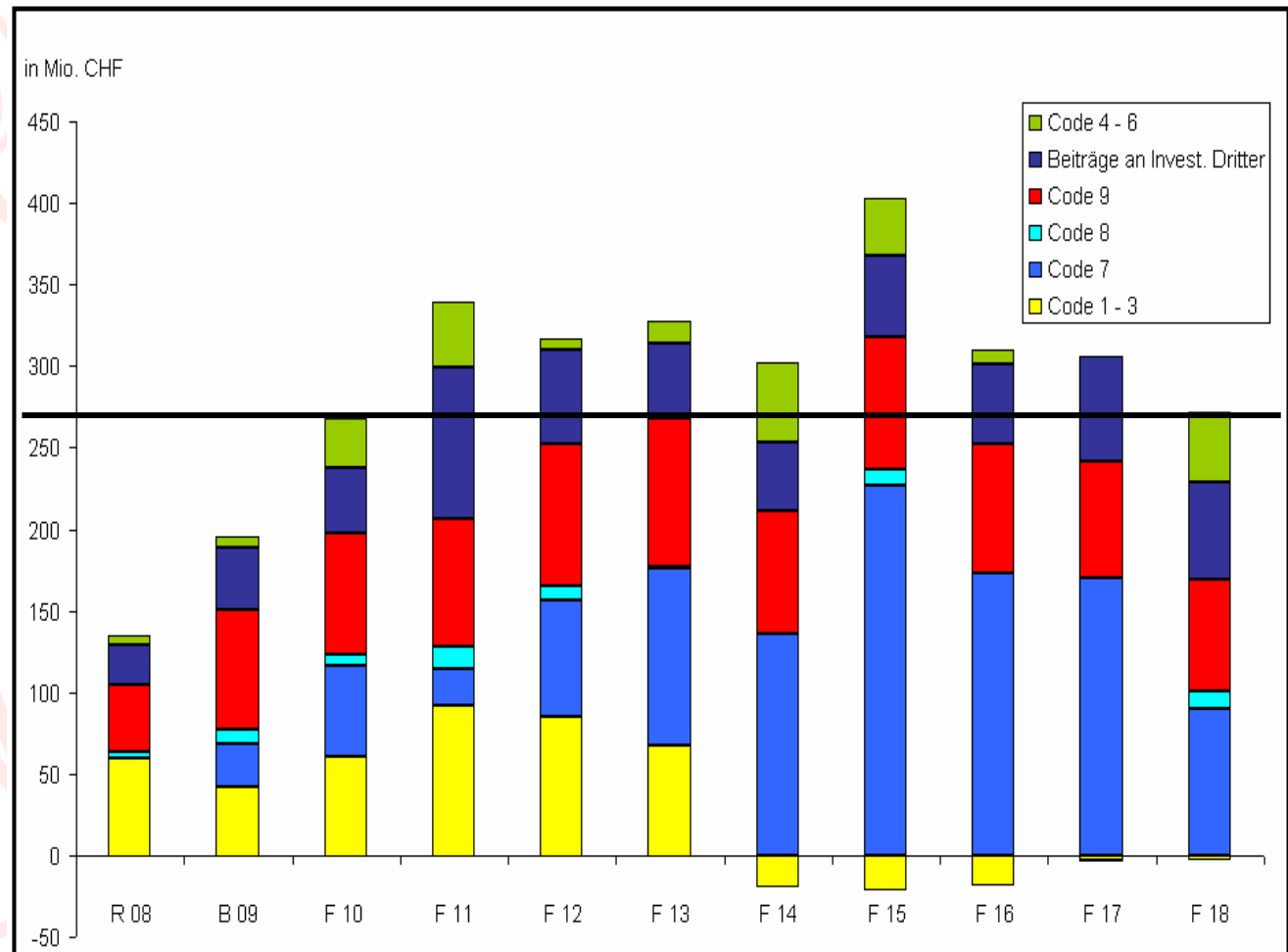
- *Fondsbeiträge*

= Nettoinvestitionen



2.3 Nettoinvestitionen bis 2018

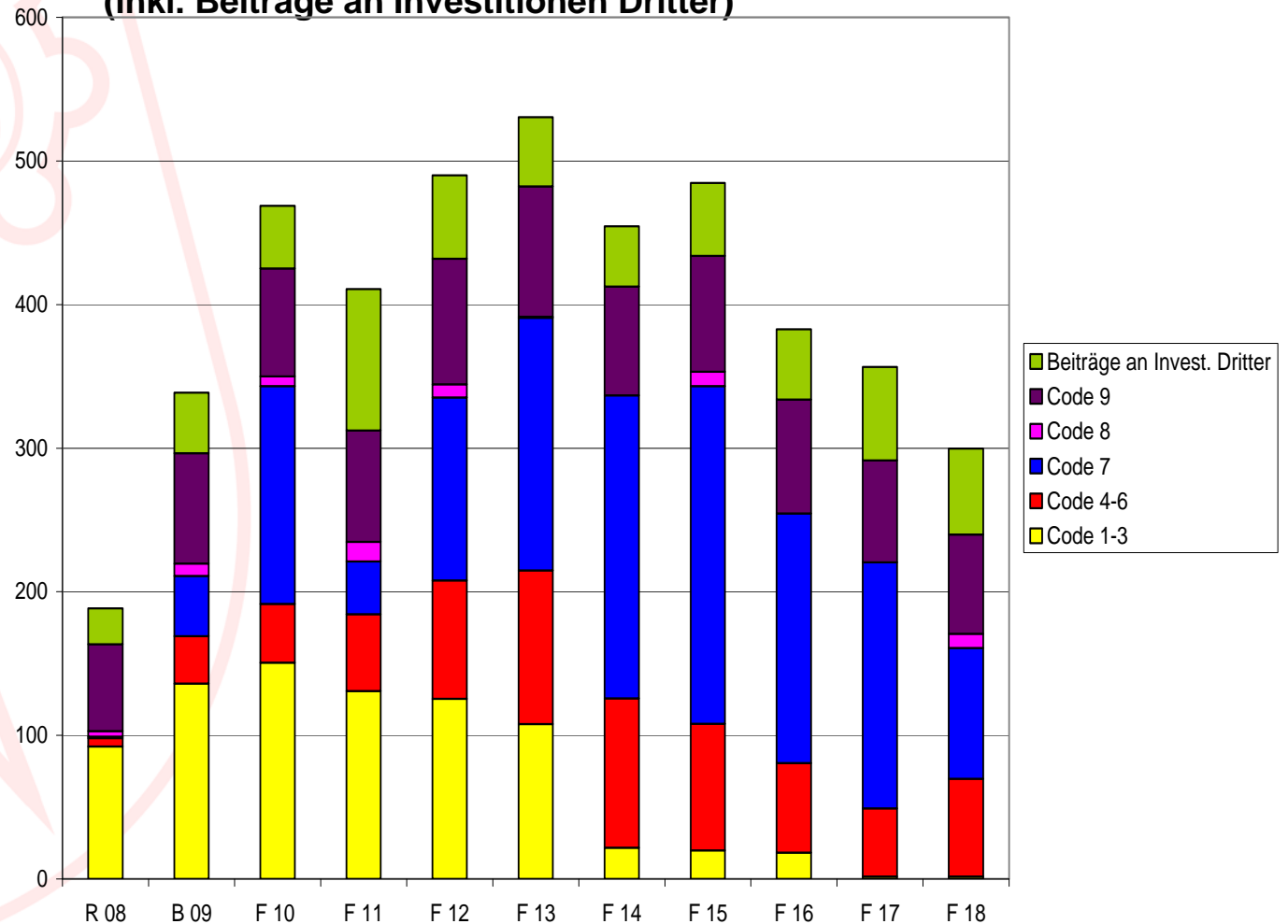
(inkl. Beiträge an Investitionen Dritter)





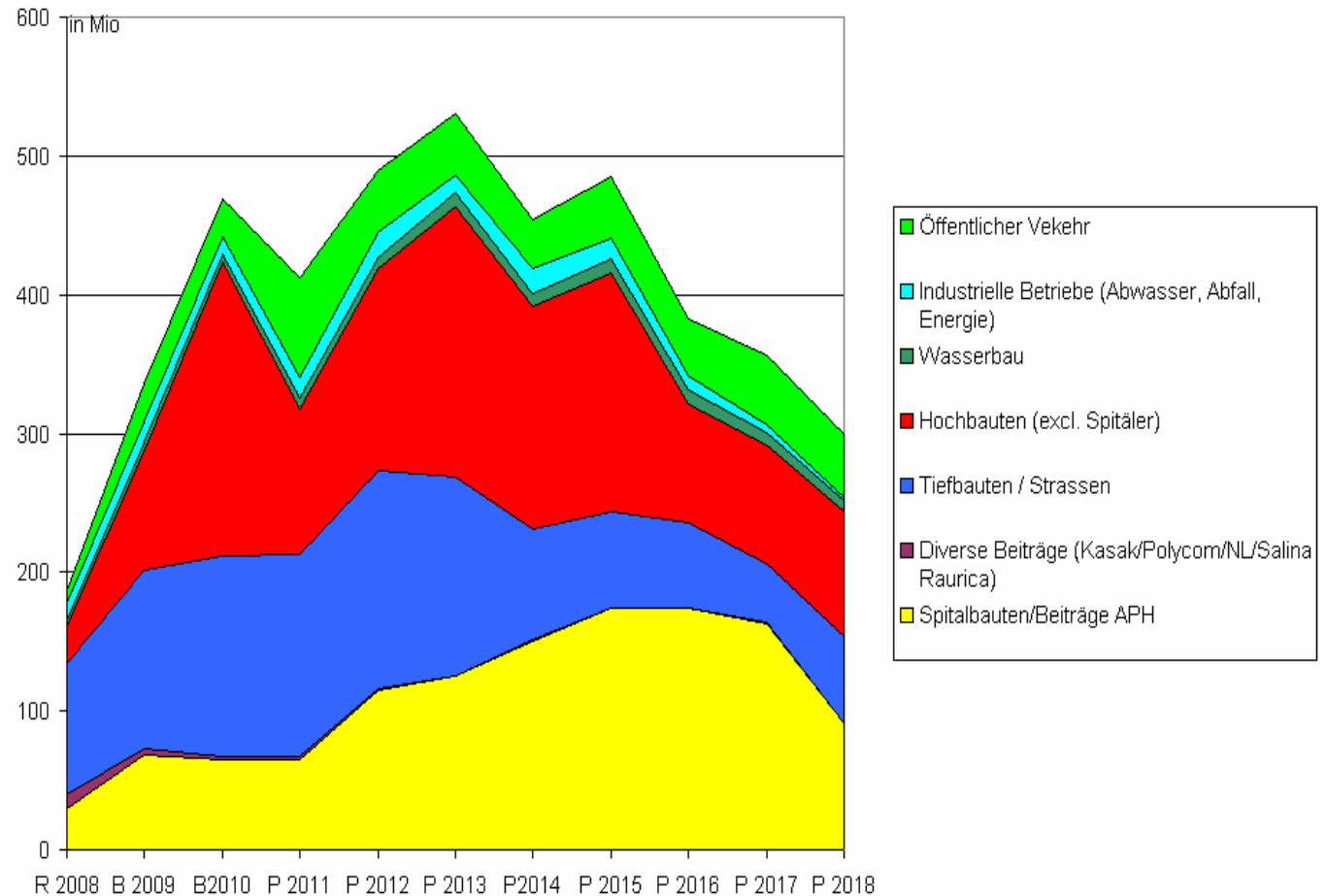
2.4 Bruttoinvestitionen bis 2018

(inkl. Beiträge an Investitionen Dritter)





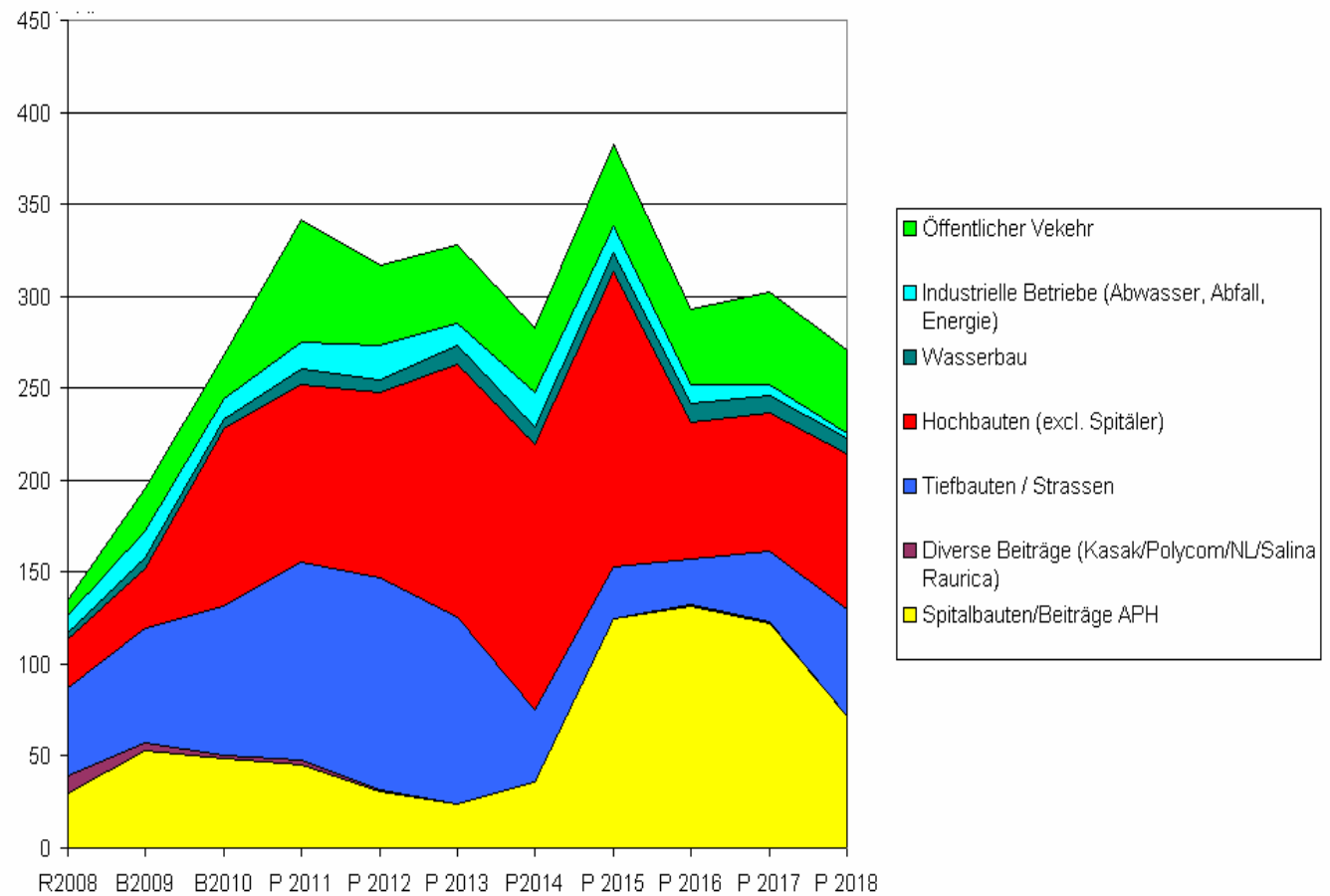
3.1 Bruttoinvestitionen, funktionale Gliederung (inkl. Beiträge an Investitionen Dritter)





3.2 Nettoinvestitionen bis 2018

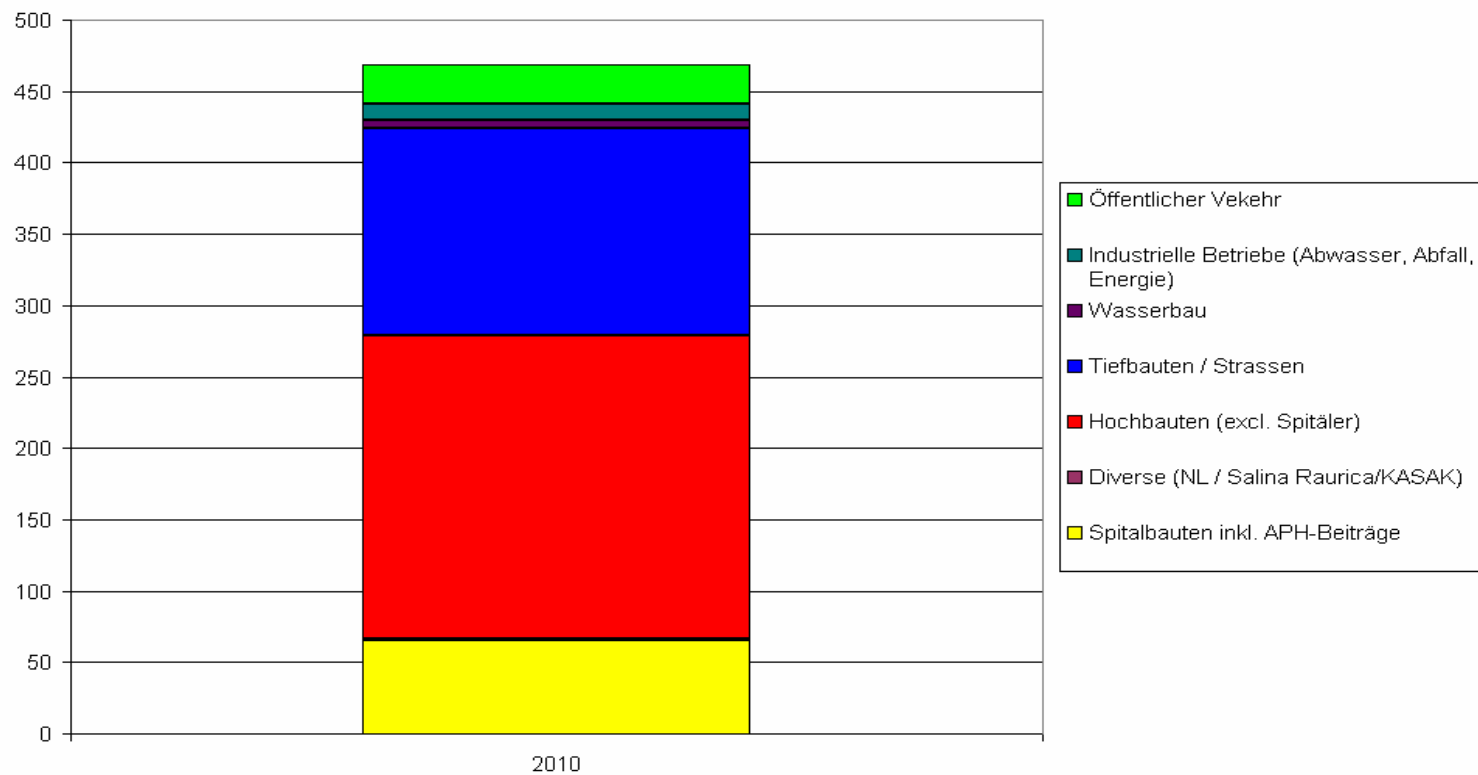
(funktionale Gliederung, inkl. Beiträge an Investitionen Dritter)





4.1 Bruttoinvestitionen Budget 2010

(inkl. Beiträge an Investitionen Dritter)





4.2 Nettoinvestitionen Budget 2010

(inkl. Beiträge an Investitionen Dritter)

