

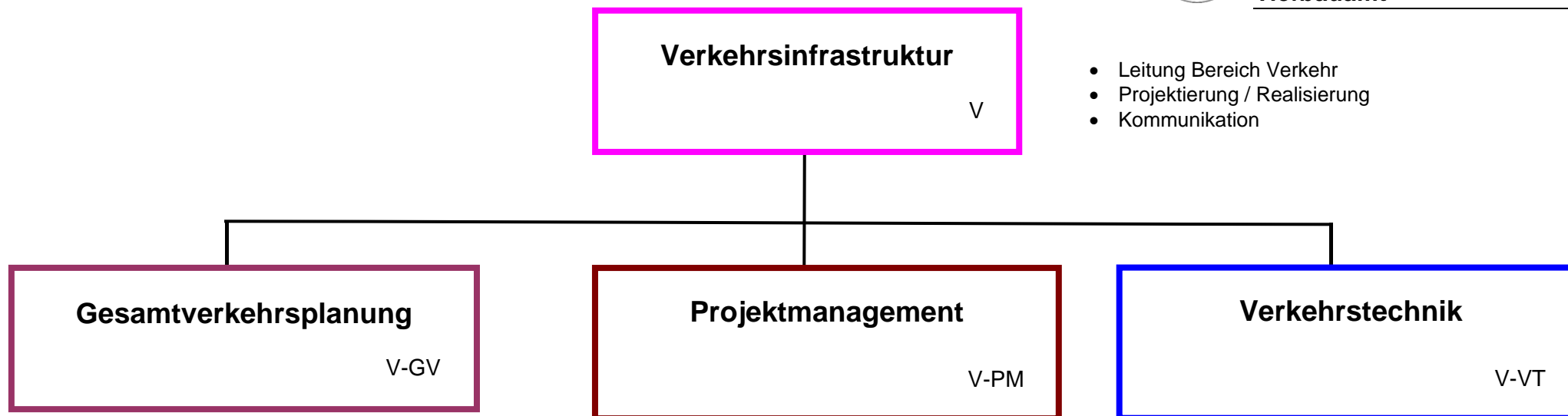
Geschäftsbereich Verkehrsinfrastruktur

Organigramm/Aufbauorganisation



Bau- und Umweltschutzdirektion
Kanton Basel-Landschaft

Tiefbauamt



- Leitung Bereich Verkehr
- Projektierung / Realisierung
- Kommunikation

- Fachbereichsleitung
- Verkehrskonzepte und Planungsstudien
- Richtplanung, Aggloprogramm (Planung)
- Verkehrsmanagement / -fluss (übergeordnet)
- Grundlagen, Verkehrszahlen (Erhebungskonzept)
- GIS (Koordination TBA und Power-User)
- GVM Basel (Weiterentwicklung / Betreuung)
- Koordination / Strukturierung komplexe Aufgaben
- Koordination übergeordnete komm. Planungen
- Vorstudien Individualverkehr

Projektierung und Realisierung

- Fachbereichsleitung
- Hochleistungsstrassen
- OeV-Infrastrukturanlagen
- Kantonsstrassen /Kantonale Radrouten
- Lärmschutz
- Normen und Standards Honorar- und Beschaffungswesen + Verfahren/Planung

Grundlagen und Querschnittsaufgaben

- Fachbereichsleitung
- Verkehrserhebungen
- Verkehrsregelung/-sicherheit
- Verkehrsbeeinflussung: Wegweisung + -lenkung
- Verkehrsfluss (Knoten, kleinräumig)
- Vernehmlassungen/Stellungnahmen
- Kantonale Planaufgaberfahren
- Baugesuche/Baulinien
- Vernehmlassungen kommunale Planungen (Quartierpläne etc.)