



[Bau- und Umweltschutzdirektion, TBA, Rheinstrasse 29, 4410 Liestal](#)

Gemäss Verteiler

Reinach, 4. Mai 2022

Dittingen, Dorfstrasse Erneuerung Fahrbahn und Bacheindolung Informationen zum Projekt, Stand der Arbeiten, Nr. 01

Sehr geehrte Damen und Herren

Im Auftrag des Kantons Basel-Landschaft und der Gemeinde Dittingen beginnt ab dem 16. Mai 2022 die Bauausführung zur Erneuerung Fahrbahn und Bacheindolung der Dorfstrasse. Diese Arbeiten dauern voraussichtlich bis Mitte 2024.

Bauvorhaben

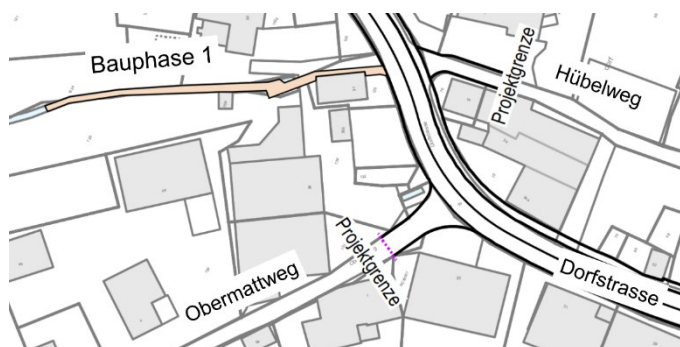
Die bestehende Bacheindolung in der Dorfstrasse in Dittingen genügt den heutigen Anforderungen bezüglich Hochwasserschutz nicht mehr. Das Tiefbauamt des Kantons Basel-Landschaft plant, die bestehende Bacheindolung in der Kantonsstrasse in Dittingen auf ein hundertjähriges Hochwasserereignis auszubauen. Aufgrund des grösseren Platzbedarfs der neuen Eindolung gegenüber der alten Leitung müssen sämtliche Werkleitungen (Telefon, Strom, Wasser, TV, Abwasser) neu verlegt werden. Zudem wird der gesamte Strassenraum zwischen Einmünder des Schulwegs und der Alten Strasse neugestaltet. Um die Sicherheit der Fussgänger zu erhöhen, wird neu ein Trottoir realisiert.

Bauablauf / Terminplan

Die Ausführung ist in mehreren Bauphasen vorgesehen. Nachfolgend sind die Bauphasen 1, 2 und 3 beschrieben.

In der **Bauphase 1** wird als Vorausmassnahme die Bachdole des Feisternaubaches nahe der Eindolung provisorisch für die Dauer der Baumassnahmen abgedichtet. Dies ist die erste Massnahmenstufe im Konzept zur Grundwasserhaltung.

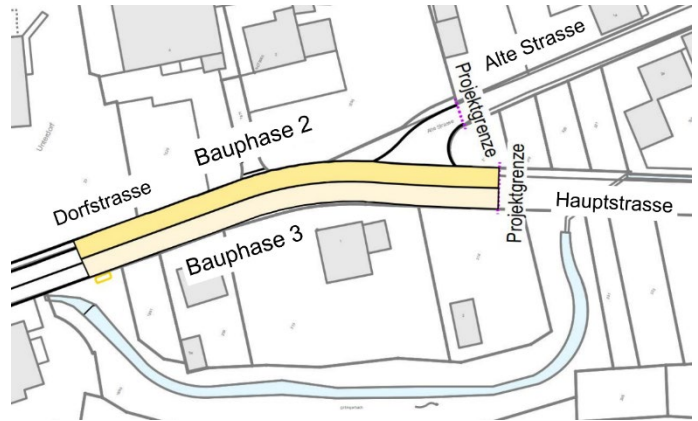
Weiter werden in der Bauphase 1 im ganzen Projektperimeter lokale Sondierungen durchgeführt (kleine Bodenöffnungen).



Die Grabenarbeiten beginnen mit Bauphase 2 an der Verzweigung Dorfstrasse / Hauptstrasse / Alte Strasse.

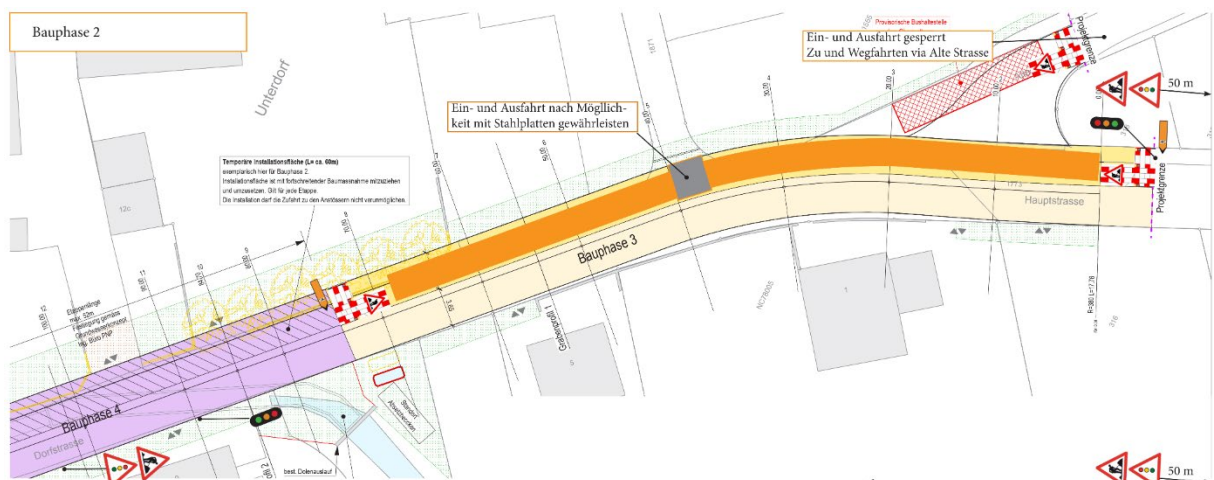
Bauphase 2 umfasst den Bau der neuen Elektroleitung und Leitung für die öffentliche Beleuchtung, sowie Belagsarbeiten.

Anschliessend an die Bauphase 2 wird die **Bauphase 3** ausgeführt. In diesem Abschnitt wird eine neue Trinkwasser- und Fernwärmeleitung erstellt. Die Phase wird mit den Belagsarbeiten abgeschlossen.

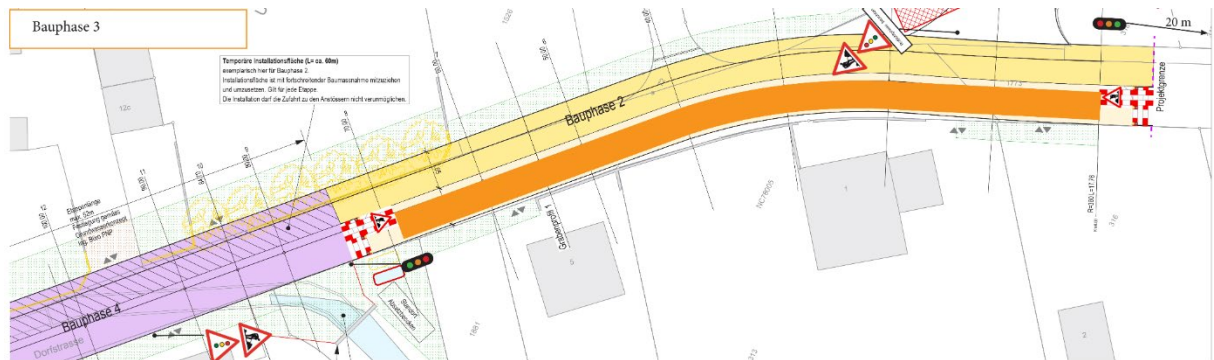


Verkehrsführung

Während den vorgesehenen Bauarbeiten wird der Verkehr in der Dorfstrasse durch eine Lichtsignalanlage geregelt. Dabei wird eine Strassenseite gesperrt und auf der anderen Seite verläuft der Verkehr. Bitte beachten Sie dazu die Baustellensignalisation.



Verkehrsregime für Bauphase 2



Verkehrsregime für Bauphase 3

Die Zu- und Wegfahrt wird für den Anliegerverkehr während der Bauzeit grösstenteils aufrechterhalten. Bei Abweichungen werden die Anwohner im Speziellen informiert. Für Fussgänger sind die Liegenschaften jederzeit auch während der Bauarbeiten zugänglich. Mit kurzzeitigen Behinderungen für die Verkehrsteilnehmer ist zu rechnen

Kontakt bei Fragen

Sollten Sie Fragen oder Anliegen im Zusammenhang mit den Bauarbeiten haben, so können Sie gerne an einer Sprechstunde teilnehmen.

Ort: Infopoint Baustelle, Gemeindeverwaltung, Dittingen

Datum: jeden Dienstag, von 16.00 Uhr – 16.30 Uhr

Für Auskünfte stehen Ihnen zur Verfügung:

- Kanton: Tiefbauamt Basel-Landschaft, Wilfred Torpy ☎ 061 552 40 81
- Gemeinde: Dittingen, Gemeindeverwaltung ☎ 061 766 25 51
- Bauleitung: Ingenieurbüro HOLINGER AG, Christian Lira ☎ 061 926 23 33

Einen Übersichtsplan, die Bauphasen sowie weitere aktuelle Informationen zur Baustelle finden Sie auf der Internetseite des Tiefbauamtes des Kantons Basel-Landschaft: www.bl.ch/dittingen-dorfstrasse.

Die Bauunternehmung und sämtliche Beteiligte sind bestrebt, die Einschränkungen so gering wie möglich zu halten und die Bauarbeiten möglichst rasch auszuführen. Trotz allem sind durch die Baustelle gewisse Einschränkungen unumgänglich. Daher sind wir auch auf die Toleranz der Anwohner angewiesen und bitten Sie schon im Voraus um Ihr Verständnis.

Freundliche Grüsse

Tiefbauamt

Gemeinde

Alex Zuber
Leiter Kreis 1

Wilfred Torpy
Projektleiter

Franziska Kellerhals
Projektverantwortliche
Gemeinderätin

Verteiler:

- An die Anwohner/Innen und Anstösser Dittingen
- Gemeinderat Dittingen
- Burgerkorporation Dittingen
- Amt für Raumplanung
- Post 4243 Dittingen
- PostAuto AG
- Stützpunktfeuerwehr Laufental
- Kantonsspital Liestal
- Kantonsspital Bruderholz
- Ambulantes Zentrum Laufen
- Paramedic AG, 4242 Laufen
- Kantonspolizei, Verkehrssicherheit, Lausen
- Kantonspolizei, Alarmzentrale, Liestal
- KELSAG Kehrichtbeseitigung Laufental-Schwarzbu-
benland AG, Liesberg
- Wirtschaftskammer Baselland, Pratteln
- Interessengemeinschaft IG Laufen, Laufen
- Promotion Laufental Wirtschaftsförderung, Laufen
- Gewerbeverein KMU Laufental, Laufen
- Strasseninspektor, Reto Wagner
- Brunnenmeister Dittingen, Andreas Buser
- BKW Energie AG, 2800 Delémont
- Swisscom (Schweiz) AG, 4052 Basel
- EBL, Multimediarohr Telecom AG, 4410 Liestal
- Saphir Group Networks AG, 4415 Lausen
- Albin Borer AG, 4242 Laufen
- Projektbeteiligte