

## A18 Vollanschluss Aesch Sperrung der Autobahneinfahrt Richtung Basel

### Info-Flyer 02/2022

Sehr geehrte Damen und Herren

**Hiermit informieren wir Sie über die bevorstehende Sperrung der Autobahneinfahrt Richtung Basel von Aesch her.**

Die Sperrung der Autobahneinfahrt erfolgt am Wochenende vom 04.03.2022 ab 21.00 Uhr bis 06.03.2022 um 07.00 Uhr.

#### Bauarbeiten

Während der Sperrung erfolgen Bohrpfahlarbeiten im Bereich der Fichtenwegbrücke in Richtung Pfeffingerring. Es ist mit entsprechenden Lärmimissionen zu rechnen. Die Arbeiten sind abhängig vom angetroffenen Baugrund. Nach Möglichkeit werden diese aber nur tagsüber ausgeführt.

Verkehrsteilnehmer von Aesch / Pfeffingen nach Basel sind gebeten, die Autobahneinfahrt Reinach Süd zu benutzen. Für die restlichen Verkehrsteilnehmenden bestehen keine Einschränkungen. Die Hauptachse der A18 sowie die Autobahnausfahrt nach Aesch von Basel her können normal befahren werden.

Wir sind bemüht, die Lärmimissionen auf ein Minimum zu reduzieren, bitten Sie um Kenntnisnahme und danken für Ihr Verständnis.

Tiefbauamt Basel-Landschaft  
Ingenieurgesellschaft Gähler & Bänziger

Weitere Informationen über das Bauvorhaben finden Sie unter: [www.tba.bl.ch](http://www.tba.bl.ch)

#### Zuständigkeiten

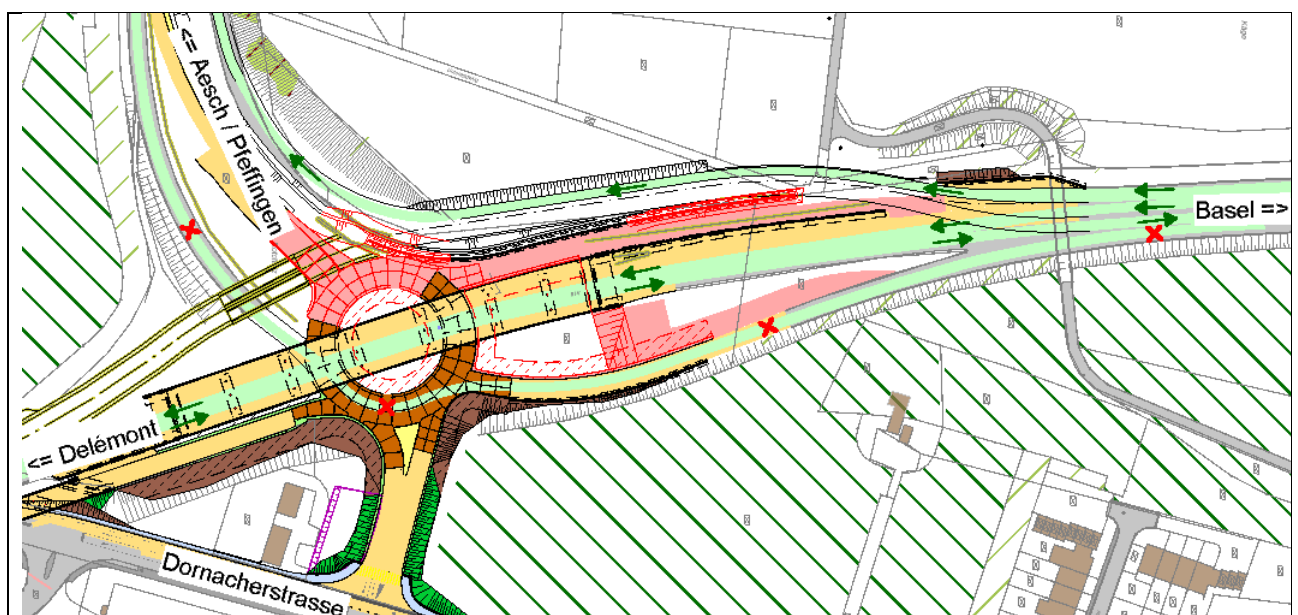
##### Bauherr Kanton

Tiefbauamt BL	
Ralf Wassmer	061 552 54 84

##### Bauleitung

Gähler und Partner	
Julien Gendre	078 792 63 84
Mike Keller	079 730 26 89

#### Situation Sperrung



→ Fahrbahn offen    X Fahrbahn geschlossen