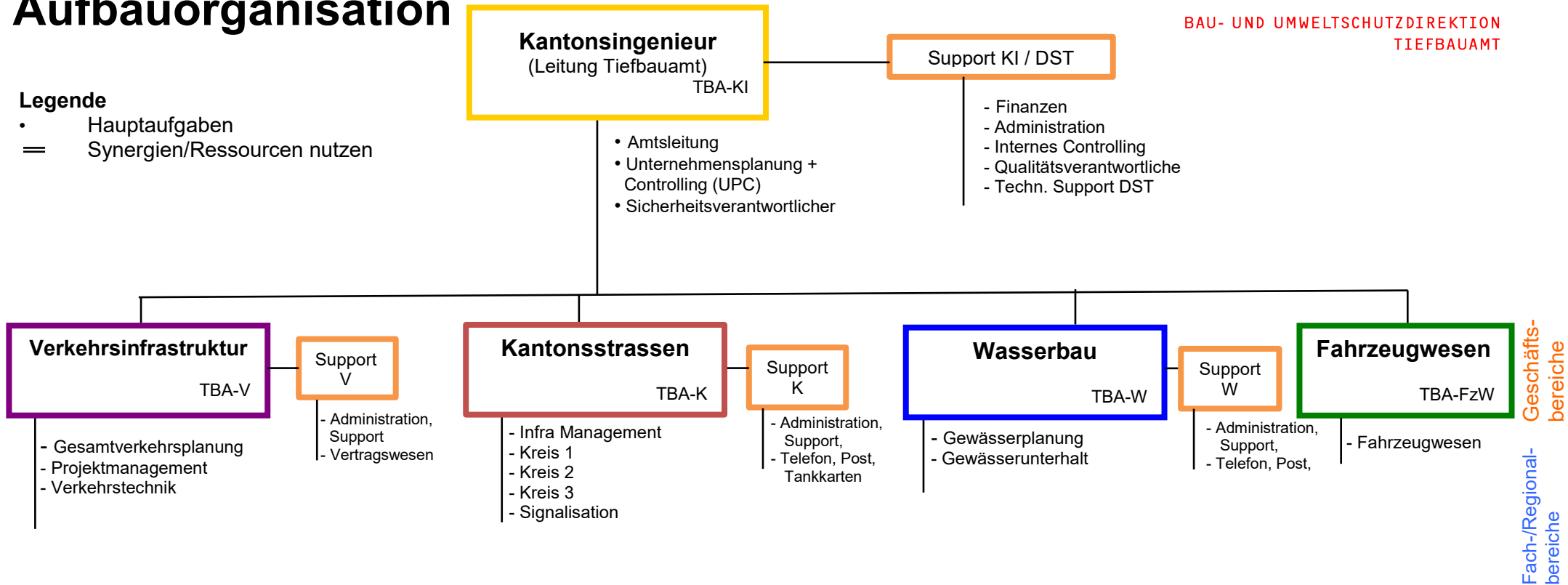


Aufbauorganisation

Legende

- Hauptaufgaben
- = Synergien/Ressourcen nutzen



Strasse und Schiene

- Rechtsgrundlagen/Normen/Standards Planung (Technik, Beschaffung, Verfahren) =
- Aggloprogramm Projekt + Realisierung
- Verkehrsgrundlagen / Planungsgrundlagen
- Verkehrsplanung
- Verkehrserhebung
- Projektplanung (Neubau/Veränderung) =
- Projektrealisierung =
- Verkehrstechnik
- Radrouten/Lärmschutz
- Dienstleistungen
- Kantonale Bewilligungen
- Plangenehmigungsverfahren nach eidg. Eisenbahngesetz

Kantonsstrassen und kantonale Hochleistungsstrassen

- Normen/Standards Realisierung =
- Infrastruktur Management
- Ingenieurbau/Strassenbau/Elektro
- Bewirtschaftung =
- Projektplanung (Instandsetzung/Erneuerung)
- Projektrealisierung =
- Logistik
- Dienstleistungen
- Ereignisse =

Gewässer

- Normen / Standards Wasserbau (Technik)
- Gewässergrundlagen
- Gewässerplanung
- Bewirtschaftung Gewässer (Betrieb und Erhaltung)
- Projektrealisierung
- Logistik
- Dienstleistungen
- Ereignisse =

Fahrzeugwesen gesamte Verwaltung

- Informationstechnologien
- Fahrzeugbeschaffung und -bewirtschaftung, Garage
- Tankstellenbewirtschaftung
- Bewirtschaftung Kraftstoff & Treibstoff
- RR Fahrdienst
- Services & Dienstleistungen
- Ereignisse =