

4450 Sissach, Ebenrainweg 25  
Telefon 061 552 56 04  
Telefax 061 552 69 54  
vjf@bl.ch  
www.vjf.bl.ch



---

**Volkswirtschafts- und Gesundheitsdirektion**

---

Kanton Basel-Landschaft

---

Veterinär-, Jagd- und Fischereiwesen

---

## Schwarzwildstatistik Jagdjahr 2011/2012



## Schwarzwildstrecke nach Jagdgesellschaft

Jagdjahr	Jagdgesellschaft	Gemeinde	Bezirk	Schwarzwildstrecke
2011/2012	Aesch	Aesch	Arlesheim	3
2011/2012	Arlesheim	Arlesheim	Arlesheim	10
2011/2012	Ettingen	Ettingen	Arlesheim	9
2011/2012	Münchenstein	Münchenstein	Arlesheim	3
2011/2012	Muttenz	Muttenz	Arlesheim	7
2011/2012	Bottmingen/Oberwil	Oberwil	Arlesheim	1
2011/2012	Pfeffingen	Pfeffingen	Arlesheim	9
2011/2012	Reinach	Reinach	Arlesheim	1
2011/2012	Therwil	Therwil	Arlesheim	4
2011/2012	Vereinigte JG Arisdorf u. Umgebung	Arisdorf	Liestal	11
2011/2012	Frenkendorf	Frenkendorf	Liestal	3
2011/2012	Vereinigte JG Arisdorf u. Umgebung	Füllinsdorf	Liestal	4
2011/2012	Lausen	Lausen	Liestal	4
2011/2012	Liestal	Liestal	Liestal	15
2011/2012	Lupsingen	Lupsingen	Liestal	2
2011/2012	Pratteln	Pratteln	Liestal	4
2011/2012	Seltisberg	Seltisberg	Liestal	1
2011/2012	Ziefen	Ziefen	Liestal	3
2011/2012	Anwil	Anwil	Sissach	2
2011/2012	Buus	Buus	Sissach	4
2011/2012	Gelterkinder, Thürnen, Diepflingen	Gelterkinder	Sissach	14
2011/2012	Itingen	Itingen	Sissach	4
2011/2012	Diegten/Känerkinder	Känerkinder	Sissach	1
2011/2012	Läufelfingen	Läufelfingen	Sissach	1
2011/2012	Maisprach	Maisprach	Sissach	3
2011/2012	Oltingen	Oltingen	Sissach	6
2011/2012	Ormalingen	Ormalingen	Sissach	3
2011/2012	Rickenbach	Rickenbach	Sissach	3
2011/2012	Rothenfluh	Rothenfluh	Sissach	8
2011/2012	Rümlingen	Rümlingen	Sissach	1
2011/2012	Rünenberg/Kilchberg	Rünenberg	Sissach	6
2011/2012	Sissach	Sissach	Sissach	7
2011/2012	Wenslingen	Wenslingen	Sissach	1
2011/2012	Wintersingen	Wintersingen	Sissach	6
2011/2012	Wittinsburg	Wittinsburg	Sissach	1
2011/2012	Zeglingen	Zeglingen	Sissach	10
2011/2012	Diegten/Känerkinder	Diegten	Waldenburg	2
2011/2012	Eptingen	Eptingen	Waldenburg	5
2011/2012	Hölstein	Hölstein	Waldenburg	1
2011/2012	Lampenberg	Lampenberg	Waldenburg	1
2011/2012	Langenbruck	Langenbruck	Waldenburg	7
2011/2012	Lauwil	Lauwil	Waldenburg	1
2011/2012	Blauen	Blauen	Laufen	11
2011/2012	Brislach	Brislach	Laufen	1
2011/2012	Burg i.L.	Burg i.L.	Laufen	1
2011/2012	Dittingen	Dittingen	Laufen	8
2011/2012	Duggingen	Duggingen	Laufen	3

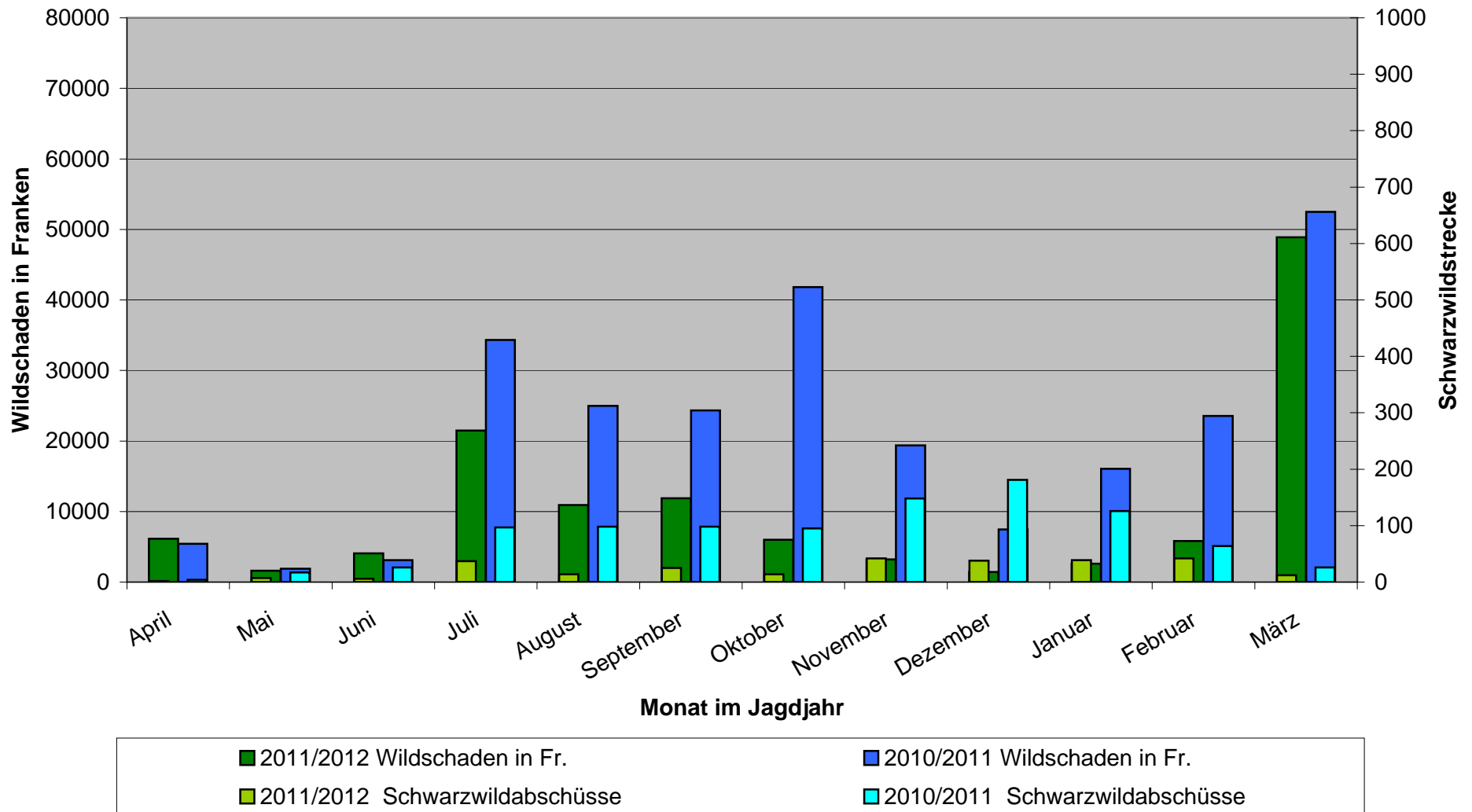
2011/2012	Grellingen	Grellingen	Laufen	5
2011/2012	Laufen, Bueberg	Laufen	Laufen	1
2011/2012	Liesberg	Liesberg	Laufen	17
2011/2012	Nenzlingen	Nenzlingen	Laufen	4
2011/2012	Roggenburg	Roggenburg	Laufen	16
2011/2012	Röschenz	Röschenz	Laufen	17
2011/2012	Zwingen	Zwingen	Laufen	2
2011/2012	Kontrolle	Kontrolle	Kontrolle	0
			<b>Summe:</b>	<b>278</b>

## Schwarzwildschäden nach Jagdgesellschaft

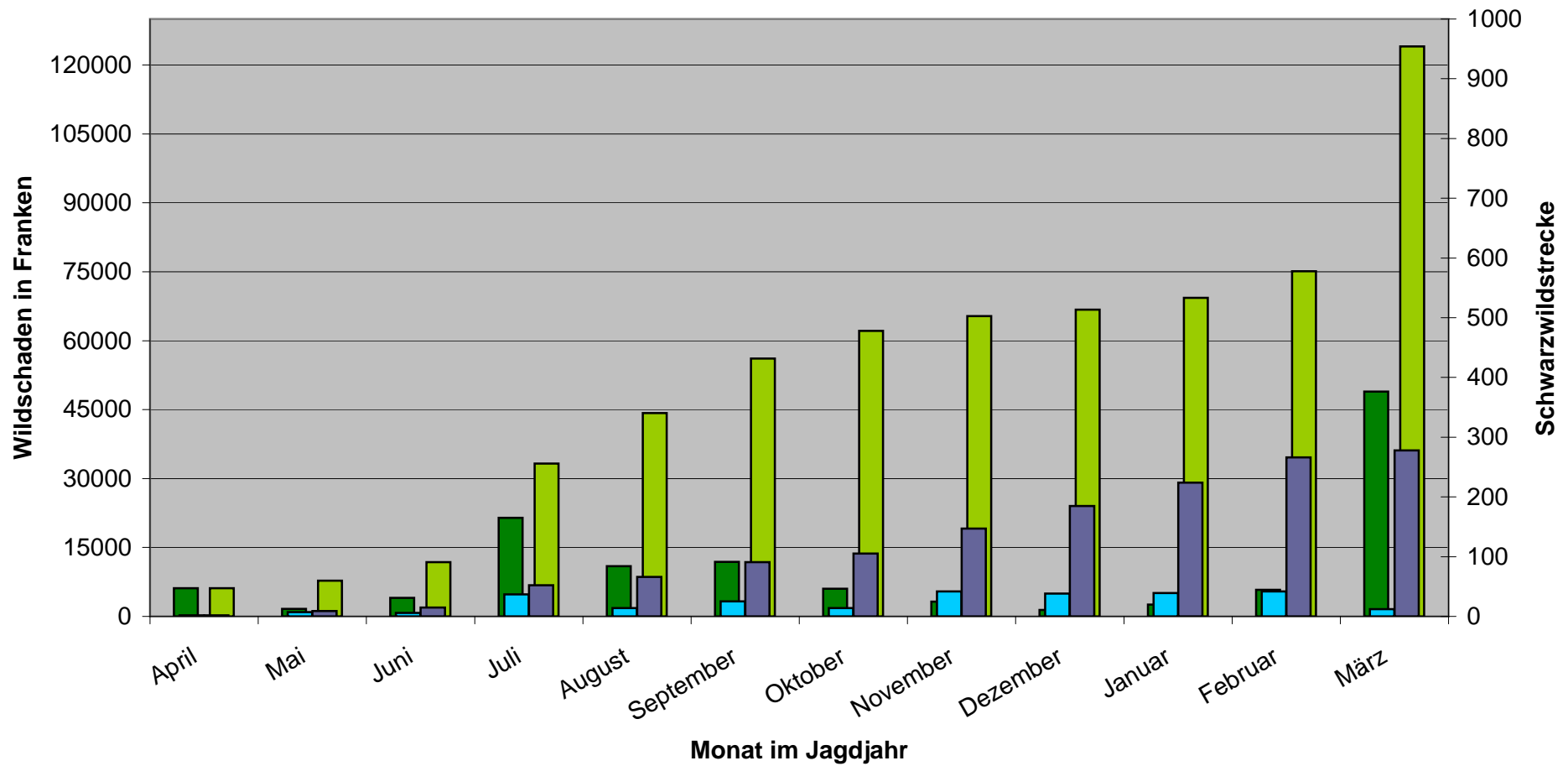
Jagdjahr	Jagdgesellschaft	Gemeinde	Bezirk	Wildschadenssumme in Fr
2011/2012	Aesch	Aesch	Arlesheim	265
2011/2012	Arlesheim	Arlesheim	Arlesheim	3126
2011/2012	Ettingen	Ettingen	Arlesheim	148
2011/2012	Münchenstein	Münchenstein	Arlesheim	405
2011/2012	MuttENZ	MuttENZ	Arlesheim	3251
2011/2012	Pfeffingen	Pfeffingen	Arlesheim	500
2011/2012	Reinach	Reinach	Arlesheim	360
2011/2012	Therwil	Therwil	Arlesheim	245
2011/2012	Vereinigte JG Arisdorf u. Umgebung	Arisdorf	Liestal	8889
2011/2012	Bubendorf	Bubendorf	Liestal	351
2011/2012	Frenkendorf	Frenkendorf	Liestal	385
2011/2012	Vereinigte JG Arisdorf u. Umgebung	Füllinsdorf	Liestal	765
2011/2012	Vereinigte JG Arisdorf u. Umgebung	Giebenach	Liestal	266
2011/2012	Liestal	Hersberg	Liestal	492
2011/2012	Vereinigte JG Arisdorf u. Umgebung	Hersberg	Liestal	919
2011/2012	Lausen	Lausen	Liestal	129
2011/2012	Liestal	Liestal	Liestal	8161
2011/2012	Lupsingen	Lupsingen	Liestal	392
2011/2012	Pratteln	Pratteln	Liestal	1050
2011/2012	Ramlinsburg	Ramlinsburg	Liestal	380
2011/2012	Seltisberg	Seltisberg	Liestal	1612
2011/2012	Ziefen	Ziefen	Liestal	2155
2011/2012	Buus	Buus	Sissach	2240
2011/2012	Gelterkinden, Thürnen, Diepflingen	Gelterkinden	Sissach	3788
2011/2012	Häfelfingen	Häfelfingen	Sissach	108
2011/2012	Diegten/Känerkinden	Känerkinden	Sissach	792
2011/2012	Läufelfingen	Läufelfingen	Sissach	782
2011/2012	Maisprach	Maisprach	Sissach	1371
2011/2012	Vereinigte JG Arisdorf u. Umgebung	Nusshof	Sissach	630
2011/2012	Oltingen	Oltingen	Sissach	2510
2011/2012	Ormalingen	Ormalingen	Sissach	330
2011/2012	Rickenbach	Rickenbach	Sissach	356
2011/2012	Rothenfluh	Rothenfluh	Sissach	2534
2011/2012	Rümlingen	Rümlingen	Sissach	103
2011/2012	Rünenberg/Kilchberg	Rünenberg	Sissach	2409
2011/2012	Sissach	Sissach	Sissach	700
2011/2012	Tenniken	Tenniken	Sissach	678
2011/2012	Diepflingen/Thürnen-West	Thürnen	Sissach	346
2011/2012	Gelterkinden, Thürnen, Diepflingen	Thürnen	Sissach	345
2011/2012	Wenslingen	Wenslingen	Sissach	162
2011/2012	Wintersingen	Wintersingen	Sissach	1747
2011/2012	Wittinsburg	Wittinsburg	Sissach	887
2011/2012	Zeglingen	Zeglingen	Sissach	273
2011/2012	Zunzgen	Zunzgen	Sissach	1800
2011/2012	Bennwil	Bennwil	Waldenburg	1707
2011/2012	Bretzwil	Bretzwil	Waldenburg	455
2011/2012	Diegten/Känerkinden	Diegten	Waldenburg	290

2011/2012	Eptingen	Eptingen	Waldenburg	8704
2011/2012	Hölstein	Hölstein	Waldenburg	398
2011/2012	Lampenberg	Lampenberg	Waldenburg	457
2011/2012	Langenbruck	Langenbruck	Waldenburg	1687
2011/2012	Niederdorf	Niederdorf	Waldenburg	387
2011/2012	Oberdorf	Oberdorf	Waldenburg	1316
2011/2012	Reigoldswil	Reigoldswil	Waldenburg	905
2011/2012	Titterten	Titterten	Waldenburg	270
2011/2012	Waldenburg	Waldenburg	Waldenburg	630
2011/2012	Blauen	Blauen	Laufen	22764
2011/2012	Burg i.L.	Burg i.L.	Laufen	140
2011/2012	Dittingen	Dittingen	Laufen	3111
2011/2012	Duggingen	Duggingen	Laufen	1036
2011/2012	Grellingen	Grellingen	Laufen	771
2011/2012	Liesberg	Liesberg	Laufen	10533
2011/2012	Nenzlingen	Nenzlingen	Laufen	3804
2011/2012	Roggenburg	Roggenburg	Laufen	393
2011/2012	Röschenz	Röschenz	Laufen	4969
2011/2012	Zwingen	Zwingen	Laufen	171
2011/2012	Kontrolle	Kontrolle	Kontrolle	0
			<b>Total:</b>	<b>124035</b>

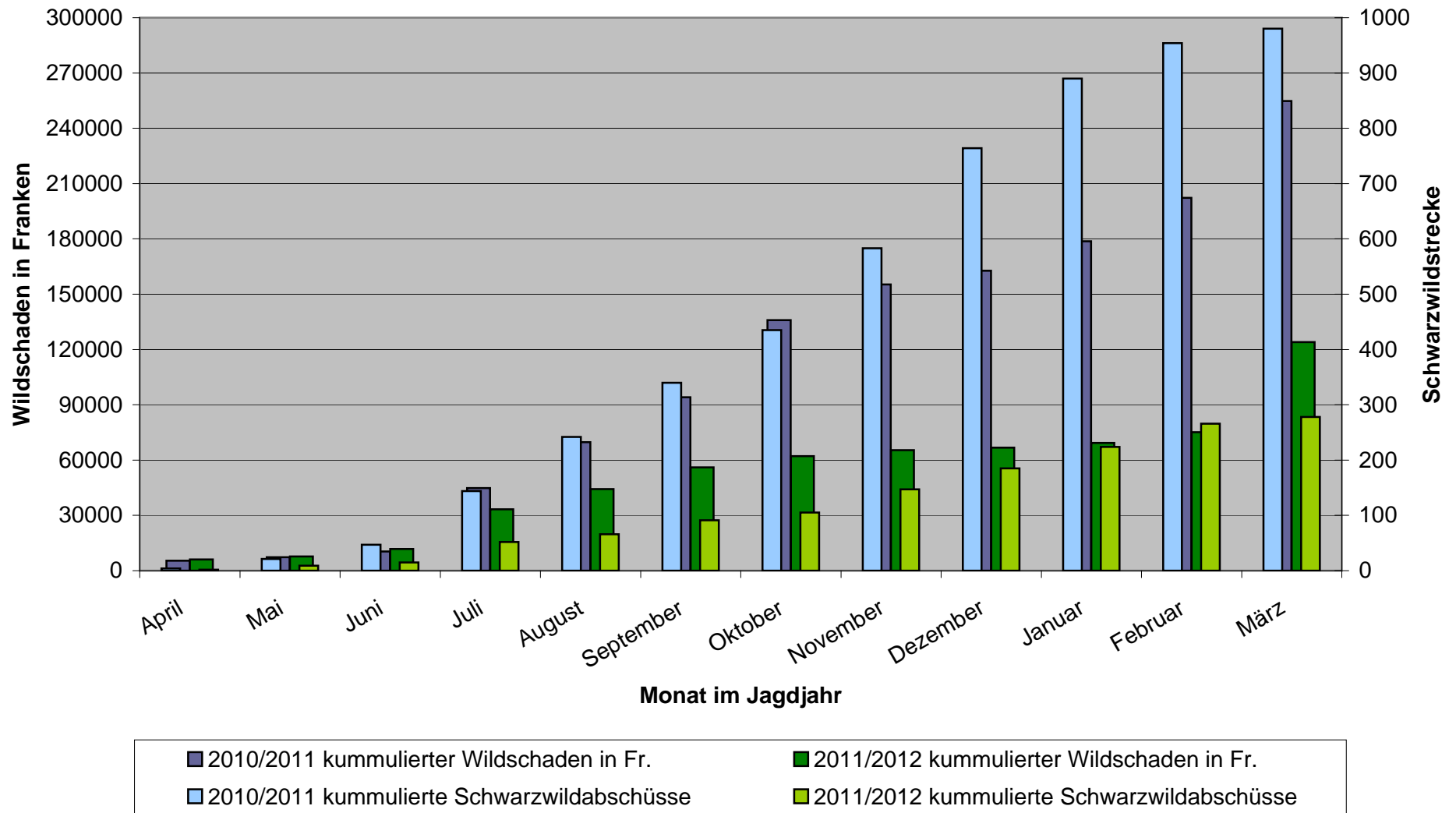
## monatliche Schwarzwildschäden und Schwarzwildstrecke im Vergleich zum Vorjahr



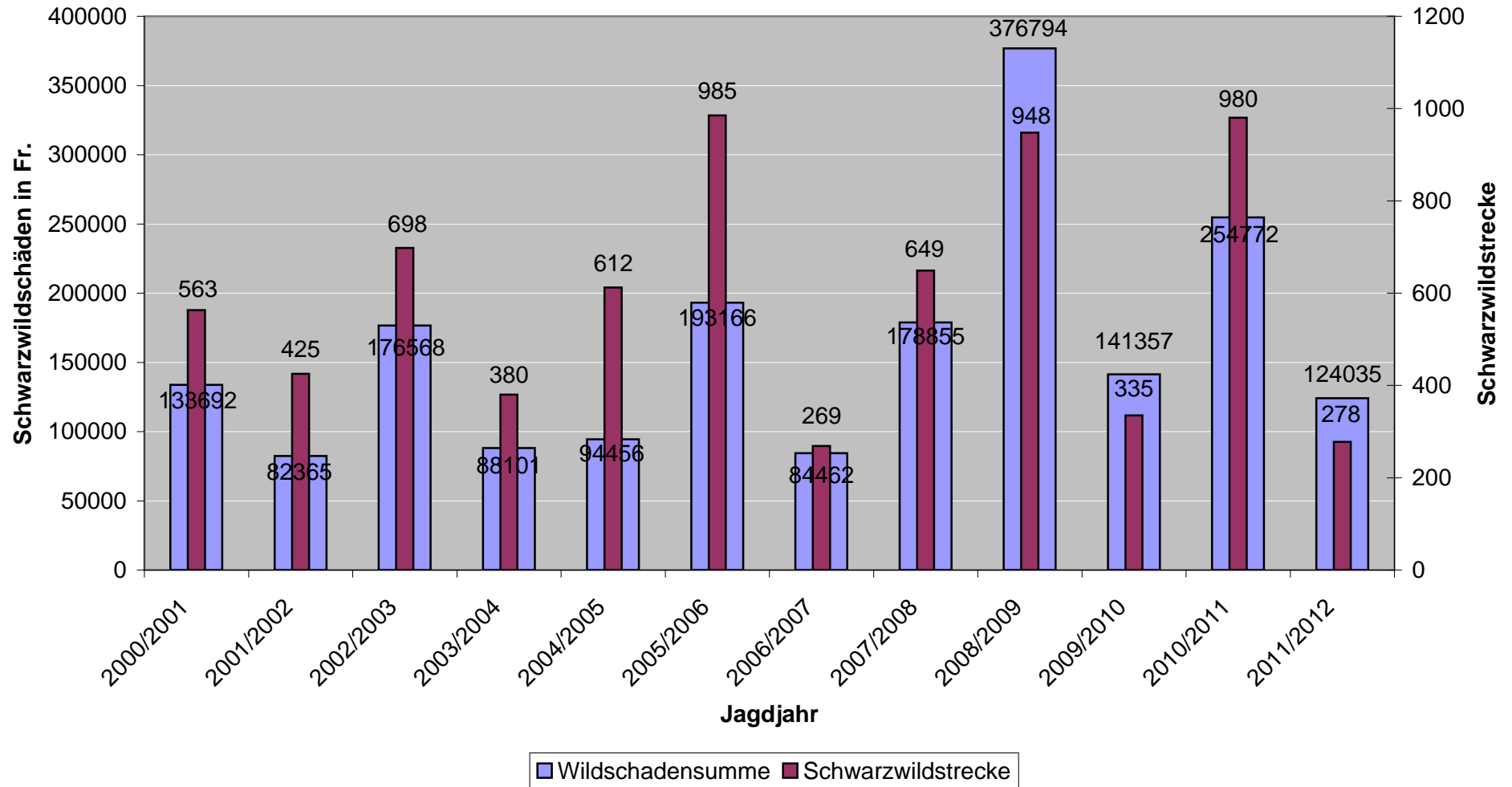
## kummulierte Schwarzwildschäden und Schwarzwildstrecke nach Monat



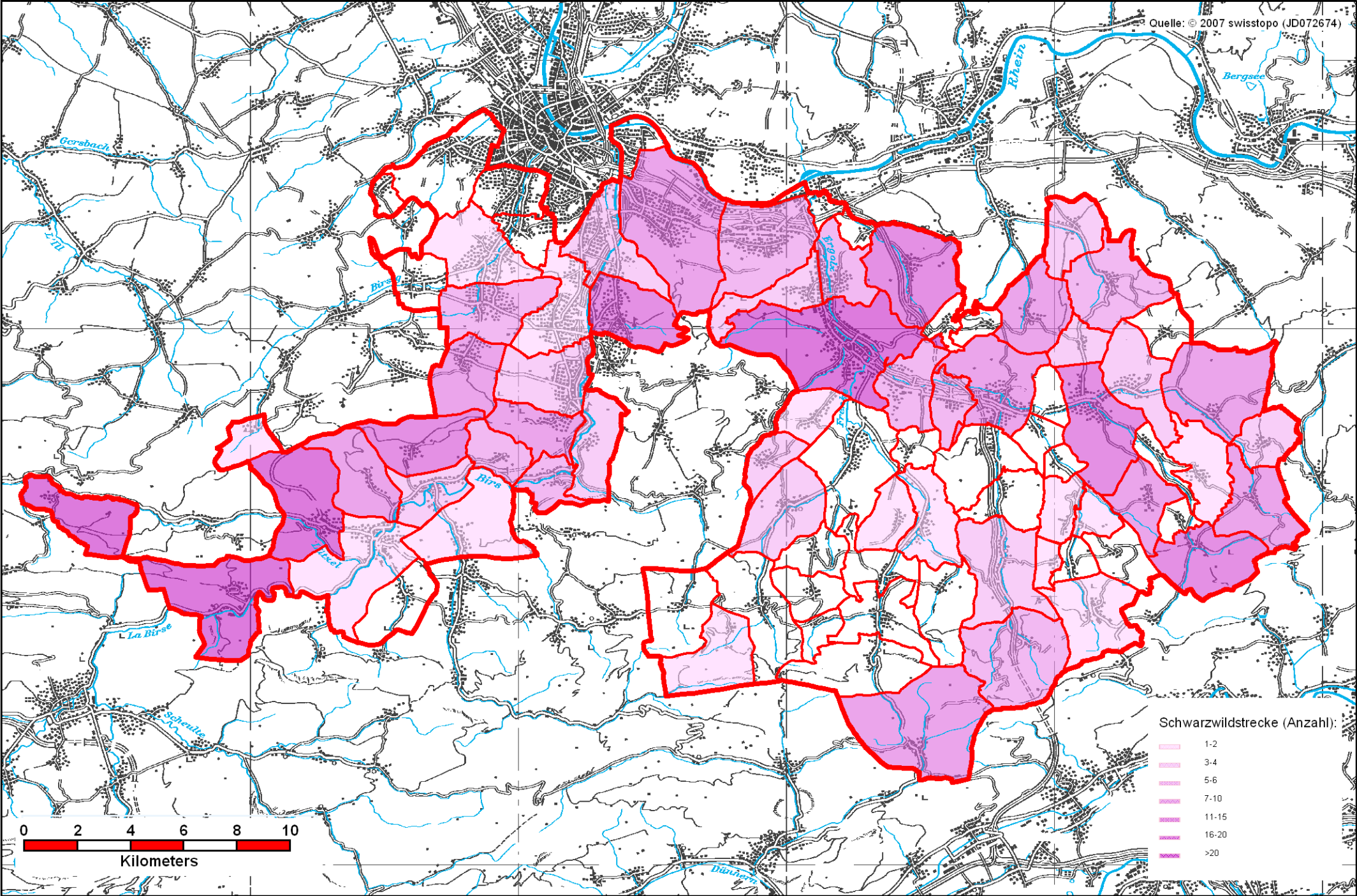
## kummulierte Schwarzwildschäden und Schwarzwildstrecke im Vergleich zum Vorjahr



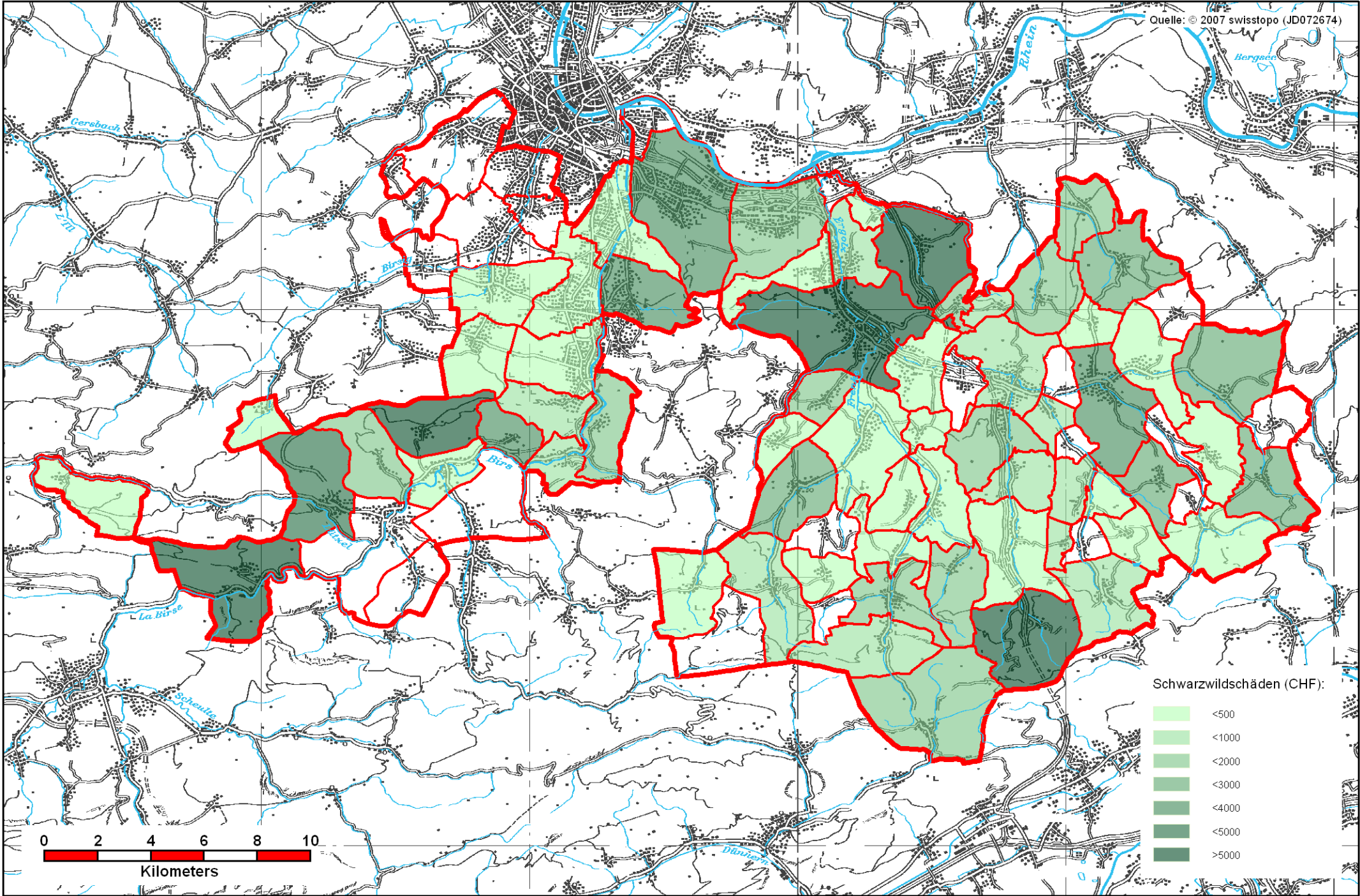
## jährliche Schwarzwildschäden und Schwarzwildstrecken Jagdjahr 2000/2001 bis 2011/2012



# Geographische Verteilung Schwarzwildstrecke im Jagdjahr 2011/2012



# Geographische Verteilung Schwarzwildschäden im Jagdjahr 2011/2012





## Schwarzwildstatistik Kanton Basel-Landschaft, ganzer Kanton

Jagdjahr	Erlegeort	Jagdart	Geschlecht	Frischling	Überläufer	Grobe Sau	Summe
2011/2012	Feld	Ansitz	Bache	7	17	1	25
	Feld	Ansitz	Keiler	10	15	6	31
	Summe Jagdart	Ansitz		17	32	7	56
2011/2012	Feld	Pirsch	Bache	8	5	3	16
	Feld	Pirsch	Keiler	10	7	2	19
	Summe Jagdart	Pirsch		18	12	5	35
2011/2012	Feld	Treibjagd	Bache	3	2	0	5
	Feld	Treibjagd	Keiler	1	1	0	2
	Summe Jagdart	Treibjagd		4	3	0	7
Summe Erlegort	Feld			39	47	12	98
2011/2012	Wald	Ansitz	Bache	14	15	1	30
	Wald	Ansitz	Keiler	35	34	8	77
	Summe Jagdart	Ansitz		49	49	9	107
2011/2012	Wald	Pirsch	Bache	1	1	1	3
	Wald	Pirsch	Keiler	1	3	0	4
	Summe Jagdart	Pirsch		2	4	1	7
2011/2012	Wald	Treibjagd	Bache	15	18	7	40
	Wald	Treibjagd	Keiler	15	8	3	26
	Summe Jagdart	Treibjagd		30	26	10	66
Summe Erlegort	Wald			81	79	20	180
Summe Jagdjahr				120	126	32	278



## *Schwarzwildstatistik Kanton Basel-Landschaft, ganzer Kanton, Erlegeort, nach Bezirk*

<i>Jagdjahr</i>		<i>Erlegeort</i>	<i>Frischling</i>	<i>Überläufer</i>	<i>Grobe Sau</i>	<i>Summe</i>
2011/2012	Arlenheim	Feld	6	8	2	16
	Laufen	Feld	12	16	8	36
	Liestal	Feld	12	5	0	17
	Sissach	Feld	7	14	2	23
	Waldenburg	Feld	2	4	0	6
	Summe	Feld	39	47	12	98
2011/2012	Arlenheim	Wald	17	11	3	31
	Laufen	Wald	24	17	9	50
	Liestal	Wald	16	14	0	30
	Sissach	Wald	22	32	4	58
	Waldenburg	Wald	2	5	4	11
	Summe	Wald	81	79	20	180
<b>Summe Jagdjahr</b>			120	126	32	278



## *Schwarzwildstatistik Kanton Basel-Landschaft, ganzer Kanton, Jagdart, nach Bezirk*

<i>Jagdjahr</i>		<i>Jagdart</i>	<i>Frischling</i>	<i>Überläufer</i>	<i>Grobe Sau</i>	<i>Summe</i>
2011/2012	Arlesheim	Ansitz	16	10	1	27
	Laufen	Ansitz	26	21	8	55
	Liestal	Ansitz	9	14	0	23
	Sissach	Ansitz	14	31	3	48
	Waldenburg	Ansitz	1	5	4	10
	<b>Summe</b>	<b>Ansitz</b>	<b>66</b>	<b>81</b>	<b>16</b>	<b>163</b>
2011/2012	Arlesheim	Pirsch	2	4	1	7
	Laufen	Pirsch	5	7	4	16
	Liestal	Pirsch	7	0	0	7
	Sissach	Pirsch	4	3	1	8
	Waldenburg	Pirsch	2	2	0	4
	<b>Summe</b>	<b>Pirsch</b>	<b>20</b>	<b>16</b>	<b>6</b>	<b>42</b>
2011/2012	Arlesheim	Treibjagd	5	5	3	13
	Laufen	Treibjagd	5	5	5	15
	Liestal	Treibjagd	12	5	0	17
	Sissach	Treibjagd	11	12	2	25
	Waldenburg	Treibjagd	1	2	0	3
	<b>Summe</b>	<b>Treibjagd</b>	<b>34</b>	<b>29</b>	<b>10</b>	<b>73</b>
<b>Summe Jagdjahr</b>			<b>120</b>	<b>126</b>	<b>32</b>	<b>278</b>



## **Schwarzwildstatistik Kanton Basel-Landschaft, ganzer Kanton, Geschlechtsverhältnisse, nach Bezirk**

<i>Jagdjahr</i>		<i>Geschlecht</i>	<i>Frischling</i>	<i>Überläufer</i>	<i>Grobe Sau</i>	<i>Summe</i>
2011/2012	Arlenheim	Bache	6	10	4	20
	Laufen	Bache	12	13	6	31
	Liestal	Bache	15	11	0	26
	Sissach	Bache	13	22	3	38
	Waldenburg	Bache	2	2	0	4
	Summe	Bache	48	58	13	119
2011/2012	Arlenheim	Keiler	17	9	1	27
	Laufen	Keiler	24	20	11	55
	Liestal	Keiler	13	8	0	21
	Sissach	Keiler	16	24	3	43
	Waldenburg	Keiler	2	7	4	13
	Summe	Keiler	72	68	19	159
Summe Jagdjahr			120	126	32	278



## Schwarzwildstrecke Kanton Basel-Landschaft, nach Jagdgesellschaft

Jagdjahr	Erlegeort	Jagdart	Geschlecht	Frischling	Überläufer	Grobe Sau	Summe
<b>Jagdgesellschaft</b>							
<b>Aesch</b>							
2011/2012	Feld	Pirsch	Bache	0	1	1	2
	Feld	Pirsch	Keiler	0	1	0	1
	Summe Jagdart	Pirsch		0	2	1	3
	Summe Erlegort	Feld		0	2	1	3
Summe Jagdjahr				0	2	1	3
<b>Anwil</b>							
2011/2012	Feld	Ansitz	Bache	0	1	0	1
	Summe Jagdart	Ansitz		0	1	0	1
2011/2012	Feld	Pirsch	Bache	0	0	1	1
	Summe Jagdart	Pirsch		0	0	1	1
	Summe Erlegort	Feld		0	1	1	2
Summe Jagdjahr				0	1	1	2
<b>Arlesheim</b>							
2011/2012	Feld	Ansitz	Bache	1	0	0	1
	Feld	Ansitz	Keiler	0	0	1	1
	Summe Jagdart	Ansitz		1	0	1	2
2011/2012	Feld	Pirsch	Bache	0	1	0	1
	Feld	Pirsch	Keiler	1	0	0	1
	Summe Jagdart	Pirsch		1	1	0	2
	Summe Erlegort	Feld		2	1	1	4
2011/2012	Wald	Ansitz	Keiler	4	1	0	5
	Summe Jagdart	Ansitz		4	1	0	5
2011/2012	Wald	Treibjagd	Bache	0	1	0	1
	Summe Jagdart	Treibjagd		0	1	0	1
	Summe Erlegort	Wald		4	2	0	6
Summe Jagdjahr				6	3	1	10



## Schwarzwildstrecke Kanton Basel-Landschaft, nach Jagdgesellschaft

Jagdjahr	Erlegeort	Jagdart	Geschlecht	Frischling	Überläufer	Grobe Sau	Summe
<b>Jagdgesellschaft</b>							
<b>Blauen</b>							
2011/2012	Feld	Pirsch	Bache	1	0	1	2
	Feld	Pirsch	Keiler	1	0	1	2
	Summe Jagdart	Pirsch		2	0	2	4
	Summe Erlegort	Feld		2	0	2	4
2011/2012	Wald	Ansitz	Keiler	2	0	0	2
	Summe Jagdart	Ansitz		2	0	0	2
2011/2012	Wald	Pirsch	Keiler	0	2	0	2
	Summe Jagdart	Pirsch		0	2	0	2
2011/2012	Wald	Treibjagd	Bache	0	1	1	2
	Wald	Treibjagd	Keiler	1	0	0	1
	Summe Jagdart	Treibjagd		1	1	1	3
	Summe Erlegort	Wald		3	3	1	7
Summe Jagdjahr				5	3	3	11
<b>Bottmingen/Oberwil</b>							
2011/2012	Feld	Ansitz	Bache	0	1	0	1
	Summe Jagdart	Ansitz		0	1	0	1
	Summe Erlegort	Feld		0	1	0	1
Summe Jagdjahr				0	1	0	1
<b>Brislach</b>							
2011/2012	Feld	Pirsch	Keiler	0	1	0	1
	Summe Jagdart	Pirsch		0	1	0	1
	Summe Erlegort	Feld		0	1	0	1
Summe Jagdjahr				0	1	0	1
<b>Burg i.L.</b>							
2011/2012	Wald	Ansitz	Bache	1	0	0	1
	Summe Jagdart	Ansitz		1	0	0	1
	Summe Erlegort	Wald		1	0	0	1
Summe Jagdjahr				1	0	0	1



## Schwarzwildstrecke Kanton Basel-Landschaft, nach Jagdgesellschaft

Jagdjahr	Erlegeort	Jagdart	Geschlecht	Frischling	Überläufer	Grobe Sau	Summe
<b>Jagdgesellschaft</b>							
<b>Buus</b>							
2011/2012	Feld	Pirsch	Keiler	0	1	0	1
	Summe Jagdart	Pirsch		0	1	0	1
2011/2012	Feld	Treibjagd	Keiler	0	1	0	1
	Summe Jagdart	Treibjagd		0	1	0	1
	Summe Erlegort	Feld		0	2	0	2
2011/2012	Wald	Ansitz	Keiler	1	0	0	1
	Summe Jagdart	Ansitz		1	0	0	1
2011/2012	Wald	Treibjagd	Keiler	0	1	0	1
	Summe Jagdart	Treibjagd		0	1	0	1
	Summe Erlegort	Wald		1	1	0	2
Summe Jagdjahr				1	3	0	4
<b>Diegten/Känerkinder</b>							
2011/2012	Wald	Ansitz	Keiler	0	0	2	2
	Wald	Ansitz	Keiler	0	0	1	1
	Summe Jagdart	Ansitz		0	0	3	3
	Summe Erlegort	Wald		0	0	3	3
Summe Jagdjahr				0	0	3	3
<b>Dittingen</b>							
2011/2012	Feld	Ansitz	Keiler	0	0	1	1
	Summe Jagdart	Ansitz		0	0	1	1
	Summe Erlegort	Feld		0	0	1	1
2011/2012	Wald	Ansitz	Keiler	2	3	1	6
	Summe Jagdart	Ansitz		2	3	1	6
2011/2012	Wald	Treibjagd	Keiler	0	0	1	1
	Summe Jagdart	Treibjagd		0	0	1	1
	Summe Erlegort	Wald		2	3	2	7
Summe Jagdjahr				2	3	3	8



## Schwarzwildstrecke Kanton Basel-Landschaft, nach Jagdgesellschaft

Jagdjahr	Erlegeort	Jagdart	Geschlecht	Frischling	Überläufer	Grobe Sau	Summe
<b>Jagdgesellschaft</b>							
<b>Duggingen</b>							
2011/2012	Wald	Ansitz	Bache	1	0	0	1
	Summe Jagdart	Ansitz		1	0	0	1
2011/2012	Wald	Pirsch	Bache	0	0	1	1
	Summe Jagdart	Pirsch		0	0	1	1
2011/2012	Wald	Treibjagd	Bache	0	0	1	1
	Summe Jagdart	Treibjagd		0	0	1	1
	Summe Erlegort	Wald		1	0	2	3
Summe Jagdjahr				1	0	2	3
<b>Eptingen</b>							
2011/2012	Feld	Ansitz	Keiler	0	1	0	1
	Summe Jagdart	Ansitz		0	1	0	1
2011/2012	Feld	Pirsch	Bache	1	0	0	1
	Feld	Pirsch	Keiler	1	1	0	2
	Summe Jagdart	Pirsch		2	1	0	3
	Summe Erlegort	Feld		2	2	0	4
2011/2012	Wald	Treibjagd	Keiler	1	0	0	1
	Summe Jagdart	Treibjagd		1	0	0	1
	Summe Erlegort	Wald		1	0	0	1
Summe Jagdjahr				3	2	0	5
<b>Ettingen</b>							
2011/2012	Wald	Ansitz	Keiler	1	2	0	3
	Summe Jagdart	Ansitz		1	2	0	3
2011/2012	Wald	Treibjagd	Bache	1	2	1	4
	Wald	Treibjagd	Keiler	2	0	0	2
	Summe Jagdart	Treibjagd		3	2	1	6
	Summe Erlegort	Wald		4	4	1	9
Summe Jagdjahr				4	4	1	9



## Schwarzwildstrecke Kanton Basel-Landschaft, nach Jagdgesellschaft

Jagdjahr	Erlegeort	Jagdart	Geschlecht	Frischling	Überläufer	Grobe Sau	Summe
<b>Jagdgesellschaft</b>							
<b>Frenkendorf</b>							
2011/2012	Wald	Ansitz	Bache	0	2	0	2
	Wald	Ansitz	Keiler	1	0	0	1
	Summe Jagdart	Ansitz		1	2	0	3
	Summe Erlegort Wald			1	2	0	3
Summe Jagdjahr				1	2	0	3
<b>Gelterkinden, Thürnen, Diepflingen</b>							
2011/2012	Feld	Ansitz	Bache	1	1	0	2
	Summe Jagdart	Ansitz		1	1	0	2
	Summe Erlegort Feld			1	1	0	2
2011/2012	Wald	Ansitz	Bache	0	1	0	1
	Wald	Ansitz	Keiler	2	0	0	2
	Summe Jagdart	Ansitz		2	1	0	3
2011/2012	Wald	Treibjagd	Bache	3	3	1	7
	Wald	Treibjagd	Keiler	2	0	0	2
	Summe Jagdart	Treibjagd		5	3	1	9
	Summe Erlegort Wald			7	4	1	12
Summe Jagdjahr				8	5	1	14
<b>Grellingen</b>							
2011/2012	Feld	Ansitz	Keiler	0	1	0	1
	Summe Jagdart	Ansitz		0	1	0	1
	Summe Erlegort Feld			0	1	0	1
2011/2012	Wald	Ansitz	Bache	1	0	0	1
	Wald	Ansitz	Keiler	3	0	0	3
	Summe Jagdart	Ansitz		4	0	0	4
	Summe Erlegort Wald			4	0	0	4
Summe Jagdjahr				4	1	0	5
<b>Hölstein</b>							
2011/2012	Wald	Ansitz	Bache	1	0	0	1
	Summe Jagdart	Ansitz		1	0	0	1
	Summe Erlegort Wald			1	0	0	1
Summe Jagdjahr				1	0	0	1



## Schwarzwildstrecke Kanton Basel-Landschaft, nach Jagdgesellschaft

Jagdjahr	Erlegeort	Jagdart	Geschlecht	Frischling	Überläufer	Grobe Sau	Summe
<b>Jagdgesellschaft</b>							
<b>Itingen</b>							
2011/2012	Wald	Ansitz	Bache	0	1	0	1
	Wald	Ansitz	Keiler	0	2	0	2
	Summe Jagdart	Ansitz		0	3	0	3
2011/2012	Wald	Treibjagd	Keiler	1	0	0	1
	Summe Jagdart	Treibjagd		1	0	0	1
	Summe Erlegort	Wald		1	3	0	4
Summe Jagdjahr				1	3	0	4
<b>Lampenberg</b>							
2011/2012	Wald	Ansitz	Keiler	0	1	0	1
	Summe Jagdart	Ansitz		0	1	0	1
	Summe Erlegort	Wald		0	1	0	1
Summe Jagdjahr				0	1	0	1
<b>Langenbruck</b>							
2011/2012	Feld	Ansitz	Keiler	0	1	0	1
	Summe Jagdart	Ansitz		0	1	0	1
2011/2012	Feld	Pirsch	Bache	0	1	0	1
	Summe Jagdart	Pirsch		0	1	0	1
	Summe Erlegort	Feld		0	2	0	2
2011/2012	Wald	Ansitz	Keiler	0	2	2	4
	Summe Jagdart	Ansitz		0	2	2	4
2011/2012	Wald	Treibjagd	Bache	0	1	0	1
	Summe Jagdart	Treibjagd		0	1	0	1
	Summe Erlegort	Wald		0	3	2	5
Summe Jagdjahr				0	5	2	7
<b>Läufelfingen</b>							
2011/2012	Wald	Treibjagd	Bache	0	1	0	1
	Summe Jagdart	Treibjagd		0	1	0	1
	Summe Erlegort	Wald		0	1	0	1
Summe Jagdjahr				0	1	0	1



## Schwarzwildstrecke Kanton Basel-Landschaft, nach Jagdgesellschaft

Jagdjahr	Erlegort	Jagdart	Geschlecht	Frischling	Überläufer	Grobe Sau	Summe
<b>Jagdgesellschaft</b>							
<b>Laufen, Bueberg</b>							
2011/2012	Wald	Ansitz	Bache	0	1	0	1
	Summe Jagdart	Ansitz		0	1	0	1
	Summe Erlegort	Wald		0	1	0	1
Summe Jagdjahr				0	1	0	1
<b>Lausen</b>							
2011/2012	Wald	Ansitz	Bache	0	1	0	1
	Wald	Ansitz	Keiler	0	3	0	3
	Summe Jagdart	Ansitz		0	4	0	4
	Summe Erlegort	Wald		0	4	0	4
Summe Jagdjahr				0	4	0	4
<b>Lauwil</b>							
2011/2012	Wald	Treibjagd	Keiler	0	1	0	1
	Summe Jagdart	Treibjagd		0	1	0	1
	Summe Erlegort	Wald		0	1	0	1
Summe Jagdjahr				0	1	0	1
<b>Liesberg</b>							
2011/2012	Feld	Ansitz	Bache	0	1	0	1
	Feld	Ansitz	Keiler	1	4	2	7
	Summe Jagdart	Ansitz		1	5	2	8
2011/2012	Feld	Pirsch	Bache	0	1	0	1
	Feld	Pirsch	Keiler	0	1	0	1
	Summe Jagdart	Pirsch		0	2	0	2
	Summe Erlegort	Feld		1	7	2	10
2011/2012	Wald	Ansitz	Bache	0	1	0	1
	Wald	Ansitz	Keiler	1	2	1	4
	Summe Jagdart	Ansitz		1	3	1	5
2011/2012	Wald	Treibjagd	Bache	0	1	0	1
	Wald	Treibjagd	Keiler	0	1	0	1
	Summe Jagdart	Treibjagd		0	2	0	2
	Summe Erlegort	Wald		1	5	1	7
Summe Jagdjahr				2	12	3	17



## Schwarzwildstrecke Kanton Basel-Landschaft, nach Jagdgesellschaft

Jagdjahr	Erlegeort	Jagdart	Geschlecht	Frischling	Überläufer	Grobe Sau	Summe
<b>Jagdgesellschaft</b>							
<b>Liestal</b>							
2011/2012	Feld	Pirsch	Bache	4	0	0	4
	Feld	Pirsch	Keiler	3	0	0	3
	Summe Jagdart	Pirsch		7	0	0	7
	Summe Erlegort	Feld		7	0	0	7
2011/2012	Wald	Ansitz	Bache	0	1	0	1
	Wald	Ansitz	Keiler	1	2	0	3
	Summe Jagdart	Ansitz		1	3	0	4
2011/2012	Wald	Treibjagd	Bache	2	0	0	2
	Wald	Treibjagd	Keiler	2	0	0	2
	Summe Jagdart	Treibjagd		4	0	0	4
	Summe Erlegort	Wald		5	3	0	8
Summe Jagdjahr				12	3	0	15
<b>Lupsingen</b>							
2011/2012	Wald	Treibjagd	Bache	1	0	0	1
	Wald	Treibjagd	Keiler	1	0	0	1
	Summe Jagdart	Treibjagd		2	0	0	2
	Summe Erlegort	Wald		2	0	0	2
Summe Jagdjahr				2	0	0	2
<b>Maisprach</b>							
2011/2012	Feld	Ansitz	Keiler	0	1	0	1
		Summe Jagdart	Ansitz	0	1	0	1
	Summe Erlegort	Feld		0	1	0	1
2011/2012	Wald	Ansitz	Bache	0	1	0	1
		Summe Jagdart	Ansitz	0	1	0	1
2011/2012	Wald	Treibjagd	Keiler	0	1	0	1
		Summe Jagdart	Treibjagd	0	1	0	1
	Summe Erlegort	Wald		0	2	0	2
Summe Jagdjahr				0	3	0	3



## Schwarzwildstrecke Kanton Basel-Landschaft, nach Jagdgesellschaft

Jagdjahr	Erlegort	Jagdart	Geschlecht	Frischling	Überläufer	Grobe Sau	Summe
<b>Jagdgesellschaft</b>							
<b>Münchenstein</b>							
2011/2012	Feld	Ansitz	Bache	0	1	0	1
	Summe Jagdart	Ansitz		0	1	0	1
	Summe Erlegort	Feld		0	1	0	1
2011/2012	Wald	Ansitz	Bache	1	0	0	1
	Wald	Ansitz	Keiler	1	0	0	1
	Summe Jagdart	Ansitz		2	0	0	2
	Summe Erlegort	Wald		2	0	0	2
Summe Jagdjahr				2	1	0	3
<b>Muttenz</b>							
2011/2012	Feld	Pirsch	Keiler	1	1	0	2
	Summe Jagdart	Pirsch		1	1	0	2
	Summe Erlegort	Feld		1	1	0	2
2011/2012	Wald	Ansitz	Keiler	0	2	0	2
	Summe Jagdart	Ansitz		0	2	0	2
2011/2012	Wald	Treibjagd	Bache	1	1	1	3
	Summe Jagdart	Treibjagd		1	1	1	3
	Summe Erlegort	Wald		1	3	1	5
Summe Jagdjahr				2	4	1	7
<b>Nenzlingen</b>							
2011/2012	Feld	Ansitz	Bache	0	1	0	1
	Feld	Ansitz	Keiler	1	1	0	2
	Summe Jagdart	Ansitz		1	2	0	3
2011/2012	Feld	Pirsch	Keiler	1	0	0	1
	Summe Jagdart	Pirsch		1	0	0	1
	Summe Erlegort	Feld		2	2	0	4
Summe Jagdjahr				2	2	0	4



## Schwarzwildstrecke Kanton Basel-Landschaft, nach Jagdgesellschaft

Jagdjahr	Erlegeort	Jagdart	Geschlecht	Frischling	Überläufer	Grobe Sau	Summe
<b>Jagdgesellschaft</b>							
<b>Ottingen</b>							
2011/2012	Feld	Ansitz	Bache	2	2	0	4
	Feld	Ansitz	Keiler	1	0	0	1
	Summe Jagdart	Ansitz		3	2	0	5
	Summe Erlegort	Feld		3	2	0	5
2011/2012	Wald	Ansitz	Bache	0	1	0	1
	Summe Jagdart	Ansitz		0	1	0	1
	Summe Erlegort	Wald		0	1	0	1
Summe Jagdjahr				3	3	0	6
<b>Ormalingen</b>							
2011/2012	Feld	Ansitz	Bache	0	2	0	2
	Summe Jagdart	Ansitz		0	2	0	2
	Summe Erlegort	Feld		0	2	0	2
2011/2012	Wald	Ansitz	Keiler	0	1	0	1
	Summe Jagdart	Ansitz		0	1	0	1
	Summe Erlegort	Wald		0	1	0	1
Summe Jagdjahr				0	3	0	3
<b>Pfeffingen</b>							
2011/2012	Feld	Ansitz	Keiler	1	0	0	1
	Summe Jagdart	Ansitz		1	0	0	1
	Summe Erlegort	Feld		1	0	0	1
2011/2012	Wald	Ansitz	Bache	1	0	0	1
	Wald	Ansitz	Keiler	4	1	0	5
	Summe Jagdart	Ansitz		5	1	0	6
2011/2012	Wald	Treibjagd	Bache	0	1	1	2
	Summe Jagdart	Treibjagd		0	1	1	2
	Summe Erlegort	Wald		5	2	1	8
Summe Jagdjahr				6	2	1	9



## Schwarzwildstrecke Kanton Basel-Landschaft, nach Jagdgesellschaft

Jagdjahr	Erlegeort	Jagdart	Geschlecht	Frischling	Überläufer	Grobe Sau	Summe
<b>Jagdgesellschaft</b>							
<b>Pratteln</b>							
2011/2012	Wald	Ansitz	Bache	2	0	0	2
	Wald	Ansitz	Keiler	1	0	0	1
	Summe Jagdart	Ansitz		3	0	0	3
2011/2012	Wald	Treibjagd	Keiler	1	0	0	1
	Summe Jagdart	Treibjagd		1	0	0	1
	Summe Erlegort	Wald		4	0	0	4
Summe Jagdjahr				4	0	0	4
<b>Reinach</b>							
2011/2012	Feld	Ansitz	Keiler	1	0	0	1
	Summe Jagdart	Ansitz		1	0	0	1
	Summe Erlegort	Feld		1	0	0	1
Summe Jagdjahr				1	0	0	1
<b>Rickenbach</b>							
2011/2012	Feld	Ansitz	Bache	1	0	0	1
	Summe Jagdart	Ansitz		1	0	0	1
2011/2012	Feld	Pirsch	Keiler	0	1	0	1
	Summe Jagdart	Pirsch		0	1	0	1
	Summe Erlegort	Feld		1	1	0	2
2011/2012	Wald	Ansitz	Keiler	1	0	0	1
	Summe Jagdart	Ansitz		1	0	0	1
	Summe Erlegort	Wald		1	0	0	1
Summe Jagdjahr				2	1	0	3



## Schwarzwildstrecke Kanton Basel-Landschaft, nach Jagdgesellschaft

Jagdjahr	Erlegeort	Jagdart	Geschlecht	Frischling	Überläufer	Grobe Sau	Summe
<b>Jagdgesellschaft</b>							
<b>Roggenburg</b>							
2011/2012	Feld	Ansitz	Bache	1	2	1	4
	Feld	Ansitz	Keiler	1	1	0	2
	Summe Jagdart	Ansitz		2	3	1	6
2011/2012	Feld	Pirsch	Bache	0	1	0	1
	Summe Jagdart	Pirsch		0	1	0	1
	Summe Erlegort	Feld		2	4	1	7
2011/2012	Wald	Ansitz	Bache	1	0	0	1
	Wald	Ansitz	Keiler	3	1	1	5
	Summe Jagdart	Ansitz		4	1	1	6
2011/2012	Wald	Treibjagd	Bache	1	0	1	2
	Wald	Treibjagd	Keiler	0	1	0	1
	Summe Jagdart	Treibjagd		1	1	1	3
	Summe Erlegort	Wald		5	2	2	9
Summe Jagdjahr				7	6	3	16
<b>Röschenz</b>							
2011/2012	Feld	Ansitz	Keiler	3	1	1	5
	Summe Jagdart	Ansitz		3	1	1	5
2011/2012	Feld	Pirsch	Bache	1	0	0	1
	Feld	Pirsch	Keiler	1	0	1	2
	Summe Jagdart	Pirsch		2	0	1	3
	Summe Erlegort	Feld		5	1	2	8
2011/2012	Wald	Ansitz	Bache	2	1	0	3
	Wald	Ansitz	Keiler	2	0	0	2
	Summe Jagdart	Ansitz		4	1	0	5
2011/2012	Wald	Pirsch	Bache	0	1	0	1
	Summe Jagdart	Pirsch		0	1	0	1
2011/2012	Wald	Treibjagd	Bache	1	1	0	2
	Wald	Treibjagd	Keiler	0	0	1	1
	Summe Jagdart	Treibjagd		1	1	1	3
	Summe Erlegort	Wald		5	3	1	9
Summe Jagdjahr				10	4	3	17



## Schwarzwildstrecke Kanton Basel-Landschaft, nach Jagdgesellschaft

Jagdjahr	Erlegeort	Jagdart	Geschlecht	Frischling	Überläufer	Grobe Sau	Summe
<b>Jagdgesellschaft</b>							
<b>Rothenfluh</b>							
2011/2012	Feld	Pirsch	Bache	1	0	0	1
	Feld	Pirsch	Keiler	1	0	0	1
	Summe Jagdart	Pirsch		2	0	0	2
	Summe Erlegort	Feld		2	0	0	2
2011/2012	Wald	Ansitz	Keiler	2	0	0	2
	Summe Jagdart	Ansitz		2	0	0	2
2011/2012	Wald	Pirsch	Bache	1	0	0	1
	Wald	Pirsch	Keiler	1	0	0	1
	Summe Jagdart	Pirsch		2	0	0	2
2011/2012	Wald	Treibjagd	Bache	0	1	0	1
	Wald	Treibjagd	Keiler	0	1	0	1
	Summe Jagdart	Treibjagd		0	2	0	2
	Summe Erlegort	Wald		4	2	0	6
Summe Jagdjahr				6	2	0	8
<b>Rümlingen</b>							
2011/2012	Wald	Ansitz	Keiler	0	1	0	1
	Summe Jagdart	Ansitz		0	1	0	1
	Summe Erlegort	Wald		0	1	0	1
Summe Jagdjahr				0	1	0	1
<b>Rünenberg/Kilchberg</b>							
2011/2012	Feld	Ansitz	Bache	0	2	0	2
	Feld	Ansitz	Keiler	0	1	1	2
	Summe Jagdart	Ansitz		0	3	1	4
	Summe Erlegort	Feld		0	3	1	4
2011/2012	Wald	Ansitz	Bache	0	1	0	1
	Wald	Ansitz	Keiler	0	1	0	1
	Summe Jagdart	Ansitz		0	2	0	2
	Summe Erlegort	Wald		0	2	0	2
Summe Jagdjahr				0	5	1	6



## Schwarzwildstrecke Kanton Basel-Landschaft, nach Jagdgesellschaft

Jagdjahr	Erlegeort	Jagdart	Geschlecht	Frischling	Überläufer	Grobe Sau	Summe
<b>Jagdgesellschaft</b>							
<b>Seltisberg</b>							
2011/2012	Wald	Ansitz	Bache	1	0	0	1
	Summe Jagdart	Ansitz		1	0	0	1
	Summe Erlegort	Wald		1	0	0	1
Summe Jagdjahr				1	0	0	1
<b>Sissach</b>							
2011/2012	Wald	Ansitz	Bache	0	1	0	1
	Wald	Ansitz	Keiler	1	1	0	2
	Summe Jagdart	Ansitz		1	2	0	3
2011/2012	Wald	Pirsch	Keiler	0	1	0	1
	Summe Jagdart	Pirsch		0	1	0	1
2011/2012	Wald	Treibjagd	Bache	1	0	0	1
	Wald	Treibjagd	Keiler	1	1	0	2
	Summe Jagdart	Treibjagd		2	1	0	3
	Summe Erlegort	Wald		3	4	0	7
Summe Jagdjahr				3	4	0	7
<b>Therwil</b>							
2011/2012	Feld	Ansitz	Bache	1	1	0	2
	Feld	Ansitz	Keiler	0	1	0	1
	Summe Jagdart	Ansitz		1	2	0	3
	Summe Erlegort	Feld		1	2	0	3
2011/2012	Wald	Treibjagd	Keiler	1	0	0	1
	Summe Jagdart	Treibjagd		1	0	0	1
	Summe Erlegort	Wald		1	0	0	1
Summe Jagdjahr				2	2	0	4



## Schwarzwildstrecke Kanton Basel-Landschaft, nach Jagdgesellschaft

Jagdjahr	Erlegeort	Jagdart	Geschlecht	Frischling	Überläufer	Grobe Sau	Summe
<b>Jagdgesellschaft</b>							
<b>Vereinigte JG Arisdorf u. Umgebung</b>							
2011/2012	Feld	Ansitz	Keiler	1	1	0	2
	Summe Jagdart	Ansitz		1	1	0	2
2011/2012	Feld	Treibjagd	Bache	3	2	0	5
	Feld	Treibjagd	Keiler	1	0	0	1
	Summe Jagdart	Treibjagd		4	2	0	6
	Summe Erlegort	Feld		5	3	0	8
2011/2012	Wald	Ansitz	Bache	1	1	0	2
	Wald	Ansitz	Keiler	0	1	0	1
	Summe Jagdart	Ansitz		1	2	0	3
2011/2012	Wald	Treibjagd	Bache	0	3	0	3
	Wald	Treibjagd	Keiler	1	0	0	1
	Summe Jagdart	Treibjagd		1	3	0	4
	Summe Erlegort	Wald		2	5	0	7
Summe Jagdjahr				7	8	0	15
<b>Wenslingen</b>							
2011/2012	Wald	Treibjagd	Keiler	0	1	0	1
	Summe Jagdart	Treibjagd		0	1	0	1
	Summe Erlegort	Wald		0	1	0	1
Summe Jagdjahr				0	1	0	1
<b>Wintersingen</b>							
2011/2012	Wald	Ansitz	Bache	0	0	1	1
	Wald	Ansitz	Keiler	1	3	0	4
	Summe Jagdart	Ansitz		1	3	1	5
2011/2012	Wald	Treibjagd	Keiler	0	0	1	1
	Summe Jagdart	Treibjagd		0	0	1	1
	Summe Erlegort	Wald		1	3	2	6
Summe Jagdjahr				1	3	2	6
<b>Wittinsburg</b>							
2011/2012	Wald	Ansitz	Keiler	0	1	0	1
	Summe Jagdart	Ansitz		0	1	0	1
	Summe Erlegort	Wald		0	1	0	1
Summe Jagdjahr				0	1	0	1



## Schwarzwildstrecke Kanton Basel-Landschaft, nach Jagdgesellschaft

Jagdjahr	Erlegeort	Jagdart	Geschlecht	Frischling	Überläufer	Grobe Sau	Summe
<b>Jagdgesellschaft</b>							
<b>Zeglingen</b>							
2011/2012	Feld	Ansitz	Bache	0	1	0	1
	Summe Jagdart	Ansitz		0	1	0	1
	Summe Erlegort	Feld		0	1	0	1
2011/2012	Wald	Ansitz	Bache	0	1	0	1
	Wald	Ansitz	Keiler	1	3	0	4
	Summe Jagdart	Ansitz		1	4	0	5
2011/2012	Wald	Treibjagd	Bache	3	1	0	4
	Summe Jagdart	Treibjagd		3	1	0	4
	Summe Erlegort	Wald		4	5	0	9
Summe Jagdjahr				4	6	0	10
<b>Ziefen</b>							
2011/2012	Feld	Ansitz	Bache	0	1	0	1
	Feld	Ansitz	Keiler	0	1	0	1
	Summe Jagdart	Ansitz		0	2	0	2
	Summe Erlegort	Feld		0	2	0	2
2011/2012	Wald	Ansitz	Bache	1	0	0	1
	Summe Jagdart	Ansitz		1	0	0	1
	Summe Erlegort	Wald		1	0	0	1
Summe Jagdjahr				1	2	0	3
<b>Zwingen</b>							
2011/2012	Wald	Treibjagd	Bache	1	0	0	1
	Wald	Treibjagd	Keiler	1	0	0	1
	Summe Jagdart	Treibjagd		2	0	0	2
	Summe Erlegort	Wald		2	0	0	2
Summe Jagdjahr				2	0	0	2