

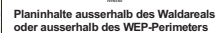


WEP Oberes Laufental
(Waldentwicklungsplan)

Objekte mit besonderer Zielsetzung

Vom Regierungsrat mit RRB Nr. 0452, vom 20. März 2012 genehmigtes Exemplar

Massstab 1:10'000



Planinhalte ausserhalb des Waldareals oder ausserhalb des WEP-Perimeters haben nur orientierenden Charakter

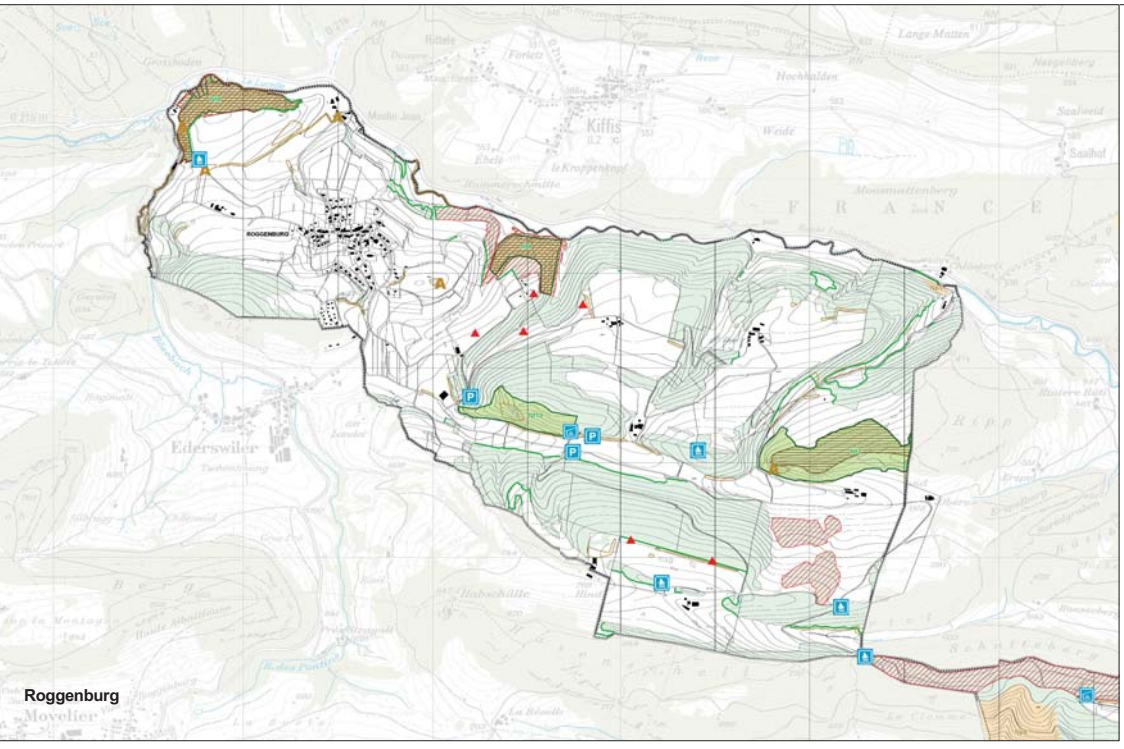
Basierend auf WEP: Amt für Wald beider Basel, Rufstrasse 4, 4410 Laufen
Verantwortlich: Thomas Hutter, Mithrasstr. 4248 Wahlen
GEOCAD-PARTNER AG, Geographische Informationssysteme, Oberhofstrasse 5, 4410 Laufen



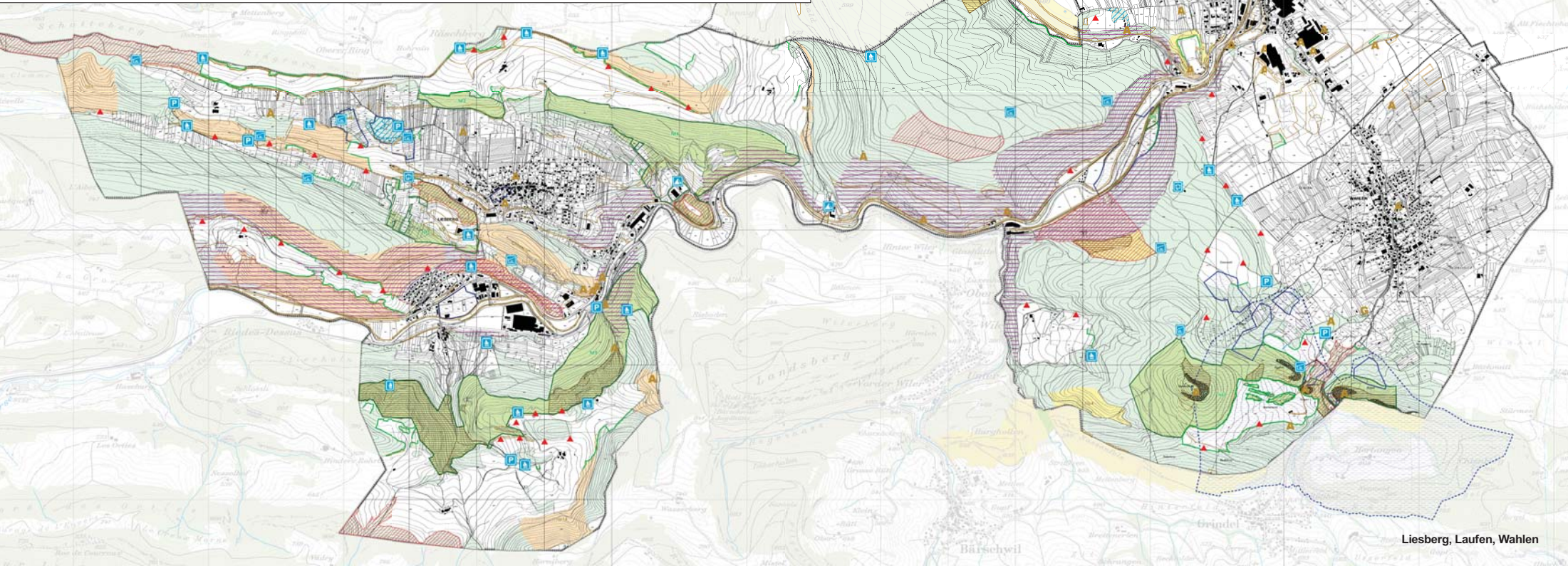
verbindlicher Inhalt:		orientierender Inhalt:	
	Altforst		Waldreservate bestehend ausserkantonal
	E1 Wildruhegebiete		Waldreservat ausserhalb WEP-Perimeters
	S1 Waldsterbe mit besonderer Schutzfunktion		V2 Archibologische Schutzobjekte
	S1 Waldreservate festgesetzt: N1 - N10		Waldland entlang kantonalem OekoGebiet
	N2 Waldreservate in Bearbeitung: N1 - N4		Wald
	N2 Waldreservate potenziell: N5 - N16		Gemeindegrenzen
	N4 Waldbrandabwehrung		Perimeter WEP
	Feuertürme		N3 Lebensraumaufwertung für Reptilien
	Finerabahn / Viaparcours		V1 Grundwasserschutzzonen (S1, S2)
	Giets / Kapelle		Grundwasserschutzzonen geplant
	Parqueing		
	Waldrute		
	Waldspielfeld		
	Werkhof		
	Staubbruch		
	Erhöhung		
	Finerabahn		
	Viaparcours		



zu den nummerierten Objekten besteht im Textteil ein Objektblatt



Roggenburg
Moyetter



Liesberg, Laufen, Wahlen