






# WEP Homburger- und Eital (Waldentwicklungsplan) Lenkung der Veranstaltungen im Wald



Amt für Wald beider Basel

Stand: 13. Februar 2009 (v1)

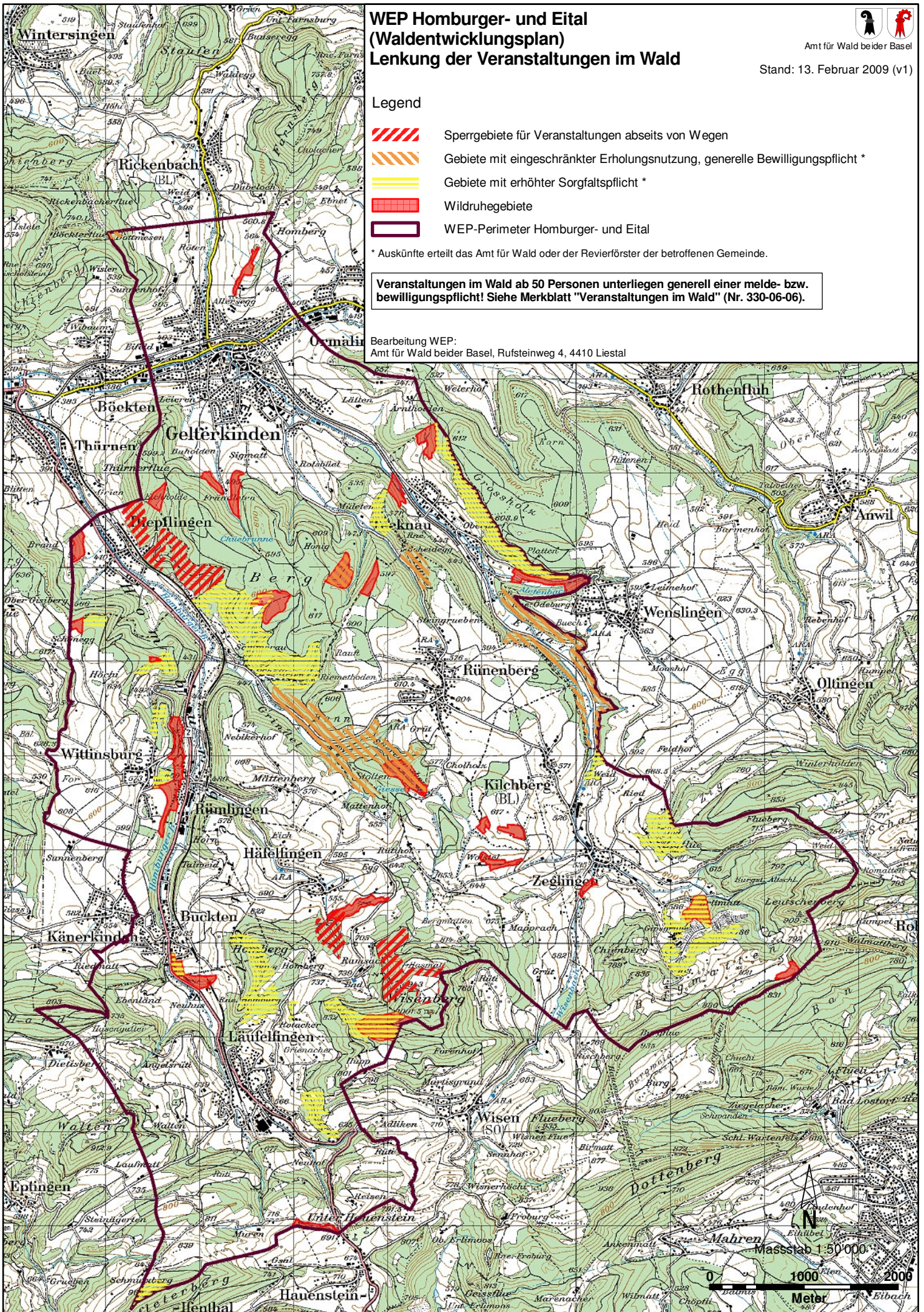
## Legend

-  Sperrgebiete für Veranstaltungen abseits von Wegen
-  Gebiete mit eingeschränkter Erholungsnutzung, generelle Bewilligungspflicht \*
-  Gebiete mit erhöhter Sorgfaltspflicht \*
-  Wildruhegebiete
-  WEP-Perimeter Homburger- und Eital

\* Auskünfte erteilt das Amt für Wald oder der Revierförster der betroffenen Gemeinde.

**Veranstaltungen im Wald ab 50 Personen unterliegen generell einer melde- bzw. bewilligungspflicht! Siehe Merkblatt "Veranstaltungen im Wald" (Nr. 330-06-06).**

Bearbeitung WEP:  
Amt für Wald beider Basel, Rufsteinweg 4, 4410 Liestal



Masstab 1:50'000  
0 1000 2000  
Meter