



Verkehrsunfallstatistik 2010

Kanton Basel-Landschaft

VORWORT

Im Jahre 2010 wurden im Kanton Basel-Landschaft 1294 polizeilich registrierte Verkehrsunfälle verzeichnet. Gegenüber dem Vorjahr entspricht dies einer Abnahme von 257 Fällen (-17%). Damit wurde seit 1979, bei einer guten Verdoppelung der im Kanton immatrikulierten Motorfahrzeuge, der tiefste Wert erreicht. Auch die Gesamtzahl der Verunfallten war im Berichtsjahr erheblich geringer als im Vorjahr: es verunfallten 762 Personen, d. h. 142 weniger (-16%), davon fanden 9 Personen den Tod (gleich viele wie im Vorjahr). Die Zahl der Verunfallten ist die tiefste seit 1993.

Positiv entwickelt hat sich die Gesamtzahl der **Verkehrsunfälle mit Fussgängern**. Sie nahm um 7% auf 81 Fälle mit insgesamt 87 Verunfallten (-7 %) ab. Diese Zahlen liegen leicht unter dem Durchschnitt der letzten 10 Jahre. Leider waren 3 Tote zu verzeichnen und die Zahl der Unfälle auf Fussgängerstreifen nahm um 17% zu, gegenüber einer Abnahme bei den übrigen Unfallorten um 19%.

Bei den **Verkehrsunfällen mit Kindern** setzte sich die rückläufige Tendenz seit 2004 fort mit einer Abnahme um 10% auf 46 Unfälle, dem tiefsten Stand der letzten zehn Jahre. 43 Kinder verunfallten dabei. Glücklicherweise wurde kein Kind getötet. Einer deutlichen Zunahme der Unfälle mit Kindern als Fussgänger steht eine klare Abnahme der Unfälle mit Fahrrädern entgegen.

Die **Verkehrsunfälle mit Senioren** nahmen um 24% auf 231 Fälle ab mit einer gleichermassen geringeren Zahl von 64 Verunfallten. Darunter waren allerdings 11% mehr Schwerverletzte zu verzeichnen.

Ebenso erfreulich abgenommen haben die **Verkehrsunfälle mit jungen Erwachsenen**: 314 Fälle (-21%) mit 103 Verunfallten (-25%). Der Rückgang bei den Schwerverletzten ist mit 45% besonders hervorzuheben.

Bei den **Verkehrsunfällen mit Zweirädern** hat die Gesamtzahl der Unfälle um 21% auf 235 Fälle abgenommen. Dies ist der tiefste Wert der letzten 10 Jahre. Abgenommen haben vor allem die Fälle mit Personenschaden (-25%). Bei 222 Verunfallten (-24%) nahm die Zahl der Toten und Schwerverletzten um 15 (-7%) ab. Namentlich in den Kategorien Fahrrad (-25%), Motorrad < 125 cm³ und Motorrad > 125 cm³ (je -35%) gab es deutlich weniger verunfallte Personen.

Nachdem im Jahr 2009 die **Verkehrsunfälle auf Autobahnen** erheblich angestiegen waren, stabilisierte sich die Situation im Jahre 2010 auf 324 Unfälle (-1%) mit 180 Verunfallten (-8%). Die Unfälle auf der Autobahn A2 nahmen ab (-6% und 12% weniger Verunfallte), während die Unfälle auf der Autobahn H2 deutlich zunahmen (+38%), allerdings mit einer geringen Zunahme der Verunfallten (+6%). Die Zunahme der Unfälle dürfte mit den Baustellen auf der H2 im vergangenen Jahr zusammenhängen.

Die steigende Tendenz der **Verkehrsunfälle unter Alkoholeinfluss** wurde gebrochen. Die Zahl der Unfälle ging um 13% auf 160, diejenige der Verunfallten um 20% auf 73 zurück. Die Zahlen liegen leicht unter dem Durchschnitt der letzten zehn Jahre. Nach wie vor war bei 12% der Verkehrsunfälle und bei 10% der Verunfallten bei einem Beteiligten Alkohol im Spiel.

INHALTSVERZEICHNIS

BEGRIFFSERKLÄRUNGEN UND ABKÜRZUNGEN	IV
--	-----------

KURZÜBERBLICK	V
----------------------	----------

1 VERKEHRSUNFÄLLE TOTAL	1
--------------------------------	----------

1.1	Verkehrsunfälle total 2001-2010 nach Unfallart	2
1.2	Verunfallte total 2001-2010 nach Unfallfolge	3
1.3	Verkehrsunfälle total 2001-2010 nach Unfallort	4
1.4	Verunfallte total 2001-2010 nach Unfallort	5
1.5	Verkehrsunfälle total 2010 nach Monat/Unfallart	6
1.6	Verkehrsunfälle total 2010 nach Wochentag/Unfallart	7
1.7	Verkehrsunfälle total 2010 nach Tagesstunden/Tag	8
1.8	Verkehrsunfälle total 2010 nach Lichtverhältnisse/Strassenzustand	9
1.9	Beteiligte 2010 nach Personenart/Objektart	10
1.10	Beteiligte Lenker/FG total 2010 nach Alter	11
1.11	Verkehrsunfälle total 2010 nach Unfalltyp/Unfallart	12
1.12	Verkehrsunfälle total 2001-2010 nach 4 häufigsten Unfalltypen	13
1.13	Unfallursachen total 2010 nach möglichen Unfallursachen/Unfallart	14
1.14	Unfallursachen total 2001-2010 nach 4 wichtigsten Unfallursachen	15

2 VERKEHRSUNFÄLLE MIT KINDERN	17
--------------------------------------	-----------

2.1	Verkehrsunfälle mit Kindern 2001-2010 nach Unfallart	18
2.2	Verunfallte bei VU mit Kindern 2010 nach Personenart/Unfallfolge	19
2.3	Beteiligte Kinder als Lenker/FG 2010 nach Personenart/Alter	20
2.4	Ursachen bei VU mit Kindern 2010 nach Beteiligten Lenker/FG	21

3 VERKEHRSUNFÄLLE MIT JUNGEN ERWACHSENEN	23
---	-----------

3.1	Verkehrsunfälle mit jungen Erwachsenen 2001-2010 nach Unfallart	24
3.2	Verunfallte bei VU mit jungen Erwachsenen 2010 nach Personenart/Unfallfolge	25
3.3	Beteiligte junge Erwachsene als Lenker/FG 2010 nach Personenart/Alter	26
3.4	Ursachen bei VU mit jungen Erwachsenen 2010 nach Beteiligten Lenker/FG	27

4 VERKEHRSUNFÄLLE MIT SENIOREN	29
---------------------------------------	-----------

4.1	Verkehrsunfälle mit Senioren 2001-2010 nach Unfallart	30
4.2	Verunfallte bei VU mit Senioren 2010 nach Personenart/Unfallfolge	31
4.3	Beteiligte Senioren als Lenker/FG 2010 nach Personenart/Alter	32
4.4	Ursachen bei VU mit Senioren 2010 nach Beteiligten Lenker/FG	33

5	VERKEHRSUNFÄLLE MIT FUSSGÄNGERN	35
5.1	Verkehrsunfälle mit Fussgängern 2001-2010 nach Unfallart	36
5.2	Verunfallte bei VU mit Fussgängern 2010 nach Personenart/Unfallfolge	37
5.3	Verkehrsunfälle mit Fussgängern 2001-2010 nach Unfallstelle	38
5.4	Beteiligte Fussgänger 2010 nach Alter	39
5.5	Ursachen bei VU mit Fussgänger 2010 nach Beteiligten FG/Lenker	40
6	VERKEHRSUNFÄLLE MIT ZWEIRÄDERN	41
6.1	Verkehrsunfälle mit Zweirädern 2001-2010 nach Unfallart	42
6.2	Verunfallte bei VU mit Zweirädern 2010 nach Objektart/Unfallfolge	43
6.3	Beteiligte Lenker 2010 nach Objektart	44
6.4	Beteiligte Zweiradlenker 2010 nach Alter	45
6.5	Ursachen bei VU mit Zweirädern 2010 nach Beteiligten Lenker/FG	46
7	VERKEHRSUNFÄLLE MIT TRAM/BAHN	47
7.1	Verkehrsunfälle mit Tram/Bahn 2001-2010 nach Unfallart	48
7.2	Verunfallte bei VU mit Tram/Bahn 2010 nach Personenart/Unfallfolge	49
7.3	Beteiligte Lenker/FG 2010 nach Objektart	50
7.4	Ursachen bei VU mit Tram/Bahn 2010 nach Beteiligten Lenker/FG	51
8	VERKEHRSUNFÄLLE AUF AUTOBAHNEN/-STRASSEN	53
8.1	Verkehrsunfälle auf Autobahnen/-strassen 2001-2010 nach Unfallart	54
8.2	Verunfallte auf Autobahnen/-strassen 2010 nach Unfallort/Unfallfolge	55
8.3	Verkehrsunfälle auf Autobahnen/-strassen 2010 nach Unfallort/Unfallstelle	56
8.4	Verkehrsunfälle auf Autobahnen/-strassen 2010 nach Monaten/Unfallort	57
8.5	Verkehrsunfälle auf Autobahnen/-strassen 2010 nach Tagesstunden	58
9	VERKEHRSUNFÄLLE MIT ALKOHOLEINFLUSS	59
9.1	Verkehrsunfälle mit alkoholisierten Beteiligten 2001-2010 nach Unfallart	60
9.2	Verunfallte bei VU mit alkoholisierten Beteiligten 2010 nach Personenart/Unfallfolge	61
9.3	Alkoholisierte Beteiligte als Lenker/FG 2010 nach Objektart	62
9.4	Alkoholisierte Beteiligte als Lenker/FG 2010 nach Alter	63
9.5	Verkehrsunfälle mit alkoholisierten Lenkern/FG 2010 nach Tagesstunden	64
9.6	Alkoholisierte Beteiligte Lenker/FG 2010 nach Alkoholwert	65
ANHANG		A
ÖRTLICHKEITEN MIT UNFALLHÄUFUNGEN KANTON BASEL-LANDSCHAFT 2010		A-1
MOTORFAHRZEUGBESTAND KANTON BASEL-LANDSCHAFT 2001-2010		A-2
ADMINISTRATIVMASSNAHMEN 2001-2010 gegen Personen in Basel-Landschaft wohnhaft		A-3

BEGRIFFSERKLÄRUNGEN UND ABKÜRZUNGEN

Objekte	An einem Verkehrsunfall beteiligte Fahrzeuge und Fussgänger
Beteiligte	Alle an einem Verkehrsunfall beteiligten Personen (Lenker, Fussgänger, Mitfahrer), auch nicht verletzte (Ausnahme: Cars und öffentliche Verkehrsmittel)
Verunfallte	Beteiligte Personen, die verletzt oder getötet wurden
Unfall mit Personenschaden	Verkehrsunfall mit Verunfallten und allfälligem Sachschaden
Unfall nur mit Sachschaden	Verkehrsunfall ohne Verunfallte, lediglich mit Sachschaden
Unfalltyp	Konfliktsituation, welche für die Entstehung des Verkehrsunfalls massgebend war
Unfallursachen	Mögliche Mängel und Einflüsse, welche zum Verkehrsunfall geführt haben. Es können bis zu drei Unfallursachen angegeben werden.
Alter	Alter der beteiligten Personen zum Zeitpunkt des Verkehrsunfalls. Die in den Tabellen und Grafiken aufgeführten Altersgruppen sind wie folgt definiert: Alter 30-34 = ab dem 30. bis zum 35. Geburtstag
Kinder 0-15	Verkehrsteilnehmende bis zum 16. Geburtstag
Junge Erwachsene 18-24	Verkehrsteilnehmende ab dem 18. bis zum 25. Geburtstag
Senioren ab 65	Verkehrsteilnehmende ab dem 65. Geburtstag
NICHT Kinder NICHT Junge Erwachsene NICHT Senioren	Beteiligte Personen an Verkehrsunfällen mit Kindern, Jungen Erwachsenen bzw. Senioren, welche nicht der jeweiligen Altersklasse zugeordnet werden können.
Motorräder	Kleinmotorrad, Motorrad bis 125 cm ³ , Motorrad über 125 cm ³
Zweiräder	Fahrrad, Motorfahrrad, Kleinmotorrad, Motorrad
Leichte Motorwagen	Fahrzeuge bis 3,5 t Gesamtgewicht, d.h. Personenwagen, Lieferwagen, Kleinbus, Wohnmobil
Schwere Motorwagen	Fahrzeuge über 3,5 t Gesamtgewicht, d.h. Bus, Car, Lastwagen, Sattelschlepper, Traktor, Arbeitsmaschine
Innerorts/ausserorts	Trennung von Innerorts- und Ausserortsstrecken durch das Signal "Ortsbeginn" (ohne A2, H2, H18)
VU	Verkehrsunfall
FG	Fussgänger
Fz.	Fahrzeuge
MR	Motorräder
MW	Motorwagen
Mofa	Motorfahrrad
A2	Nationalstrasse A2, Abschnitt Basel/Birsfelden–Eptingen
H2	Kantonale Autobahn/Autostrasse H2, Liestal–Sissach und Chienbergtunnel
H18	Kantonale Autobahn/Autostrasse H18, Aesch–MuttENZ und Eggfluetunnel

KURZÜBERBLICK

VERKEHRSUNFÄLLE

nur Sachschaden
mit Personenschaden
Total

2009	2010	Diff. 09/010	
------	------	--------------	--

815	683	-132	-16%
736	611	-125	-17%
1551	1294	-257	-17%

VERUNFALLTE

Verletzte
Getötete
Total

895	753	-142	-16%
9	9	0	0%
904	762	-142	-16%

SACHSCHADEN

geschätzt

Total

15.2	13.3	-1.9	-12%
-------------	-------------	-------------	-------------

Betrag in Mio CHF

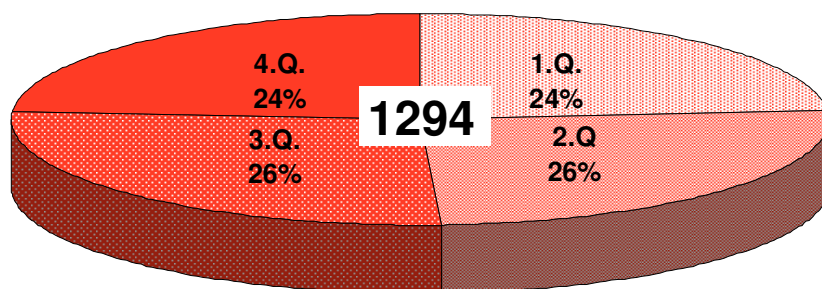
VU NACH BEZIRKEN

Arlesheim
Laufen
Liestal
Sissach
Waldenburg
Total

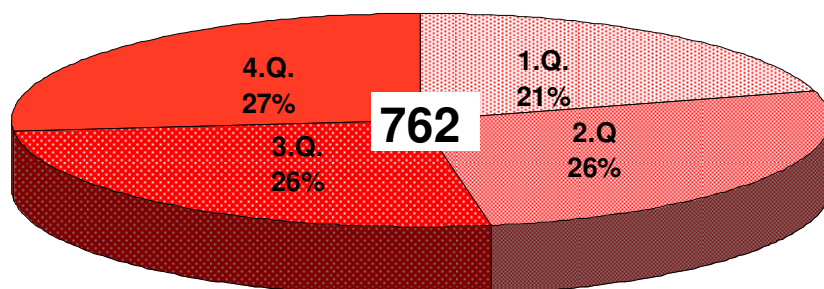
779	652	-127	-16%
121	93	-28	-23%
411	358	-53	-13%
145	125	-20	-14%
95	66	-29	-31%
1551	1294	-257	-17%

1. Verkehrsunfälle TOTAL

Verkehrsunfälle:



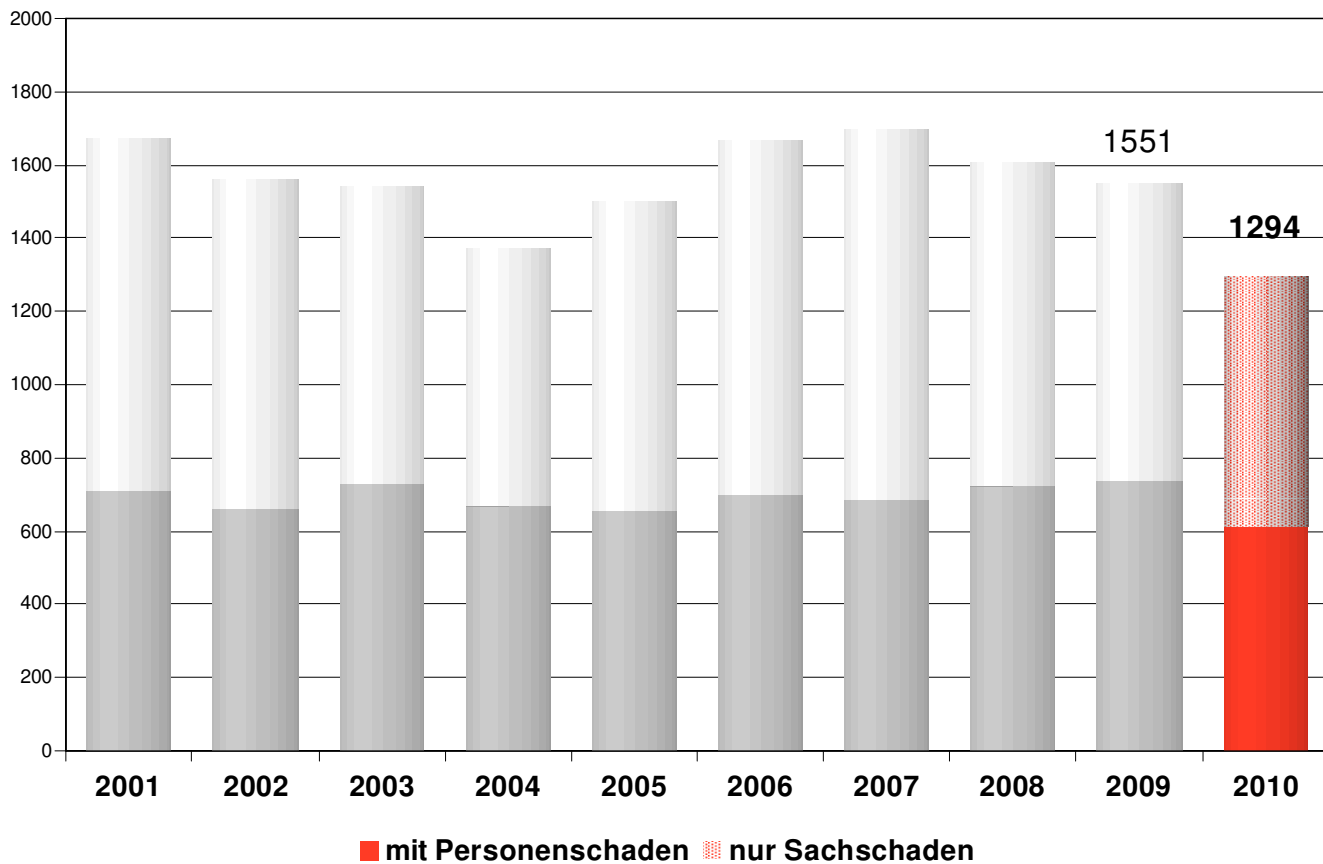
Verunfallte:



1.1 Verkehrsunfälle total nach Unfallart

2001-2010

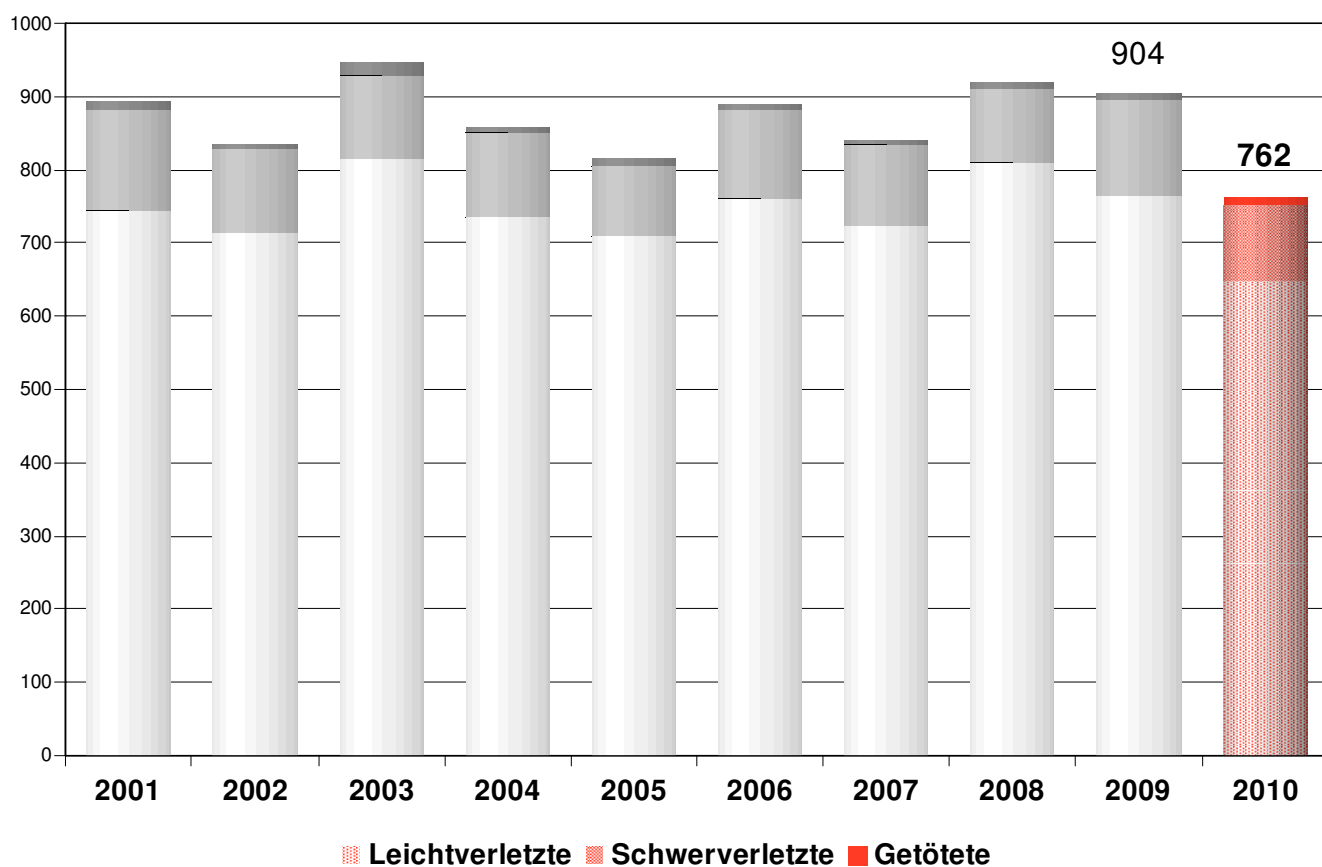
Unfallart	2001	2002	2003	2004	2005	2006	2007	2008	2009	2010	Diff. 09/010	
	nur Sachschaden	963	899	809	705	845	969	1012	888	815	683	-132
mit Personenschaden	708	661	731	667	654	701	685	720	736	611	-125	-17%
Total	1671	1560	1540	1372	1499	1670	1697	1608	1551	1294	-257	-17%



1.2 Verunfallte total nach Unfallfolge

2001-2010

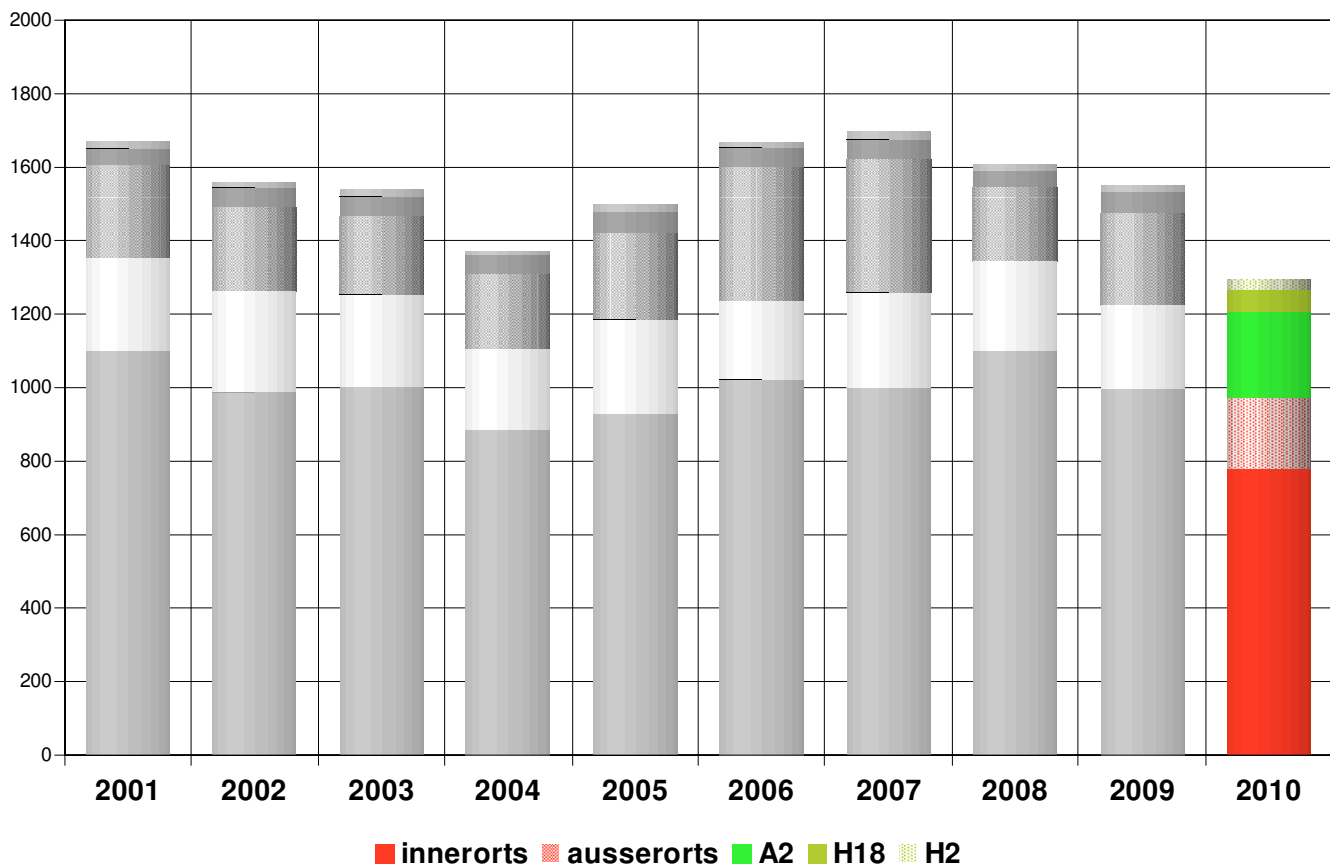
Unfallfolge	2001	2002	2003	2004	2005	2006	2007	2008	2009	2010	Diff. 09/010	
	Leichtverletzte	744	714	813	735	708	761	723	809	765	648	-117
Schwerverletzte	138	114	116	115	97	121	111	100	130	105	-25	-19%
Getötete	11	9	17	9	10	7	6	11	9	9	0	0%
Total	893	837	946	859	815	889	840	920	904	762	-142	-16%



1.3 Verkehrsunfälle total nach Unfallort

2001-2010

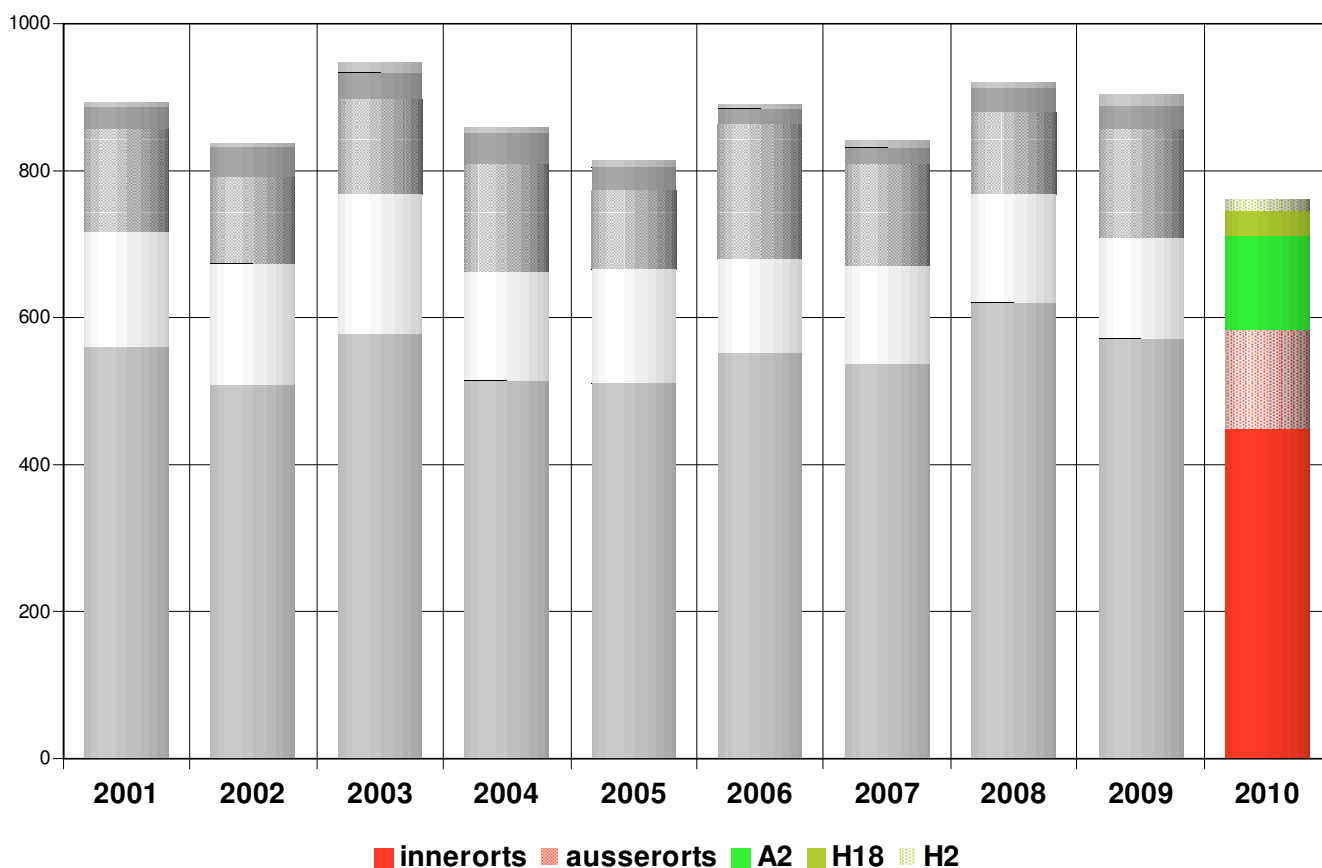
Unfallort	2001	2002	2003	2004	2005	2006	2007	2008	2009	2010	Diff. 09/010	
	innerorts	1096	988	1000	887	930	1022	999	1098	994	781	-213
ausserorts	253	274	255	215	254	212	257	246	231	189	-42	-18%
A2	256	228	212	205	237	366	363	200	250	235	-15	-6%
H18	42	53	52	54	58	52	54	42	55	60	5	9%
H2	24	17	21	11	20	18	24	22	21	29	8	38%
Total	1671	1560	1540	1372	1499	1670	1697	1608	1551	1294	-257	-17%



1.4 Verunfallte total nach Unfallort

2001-2010

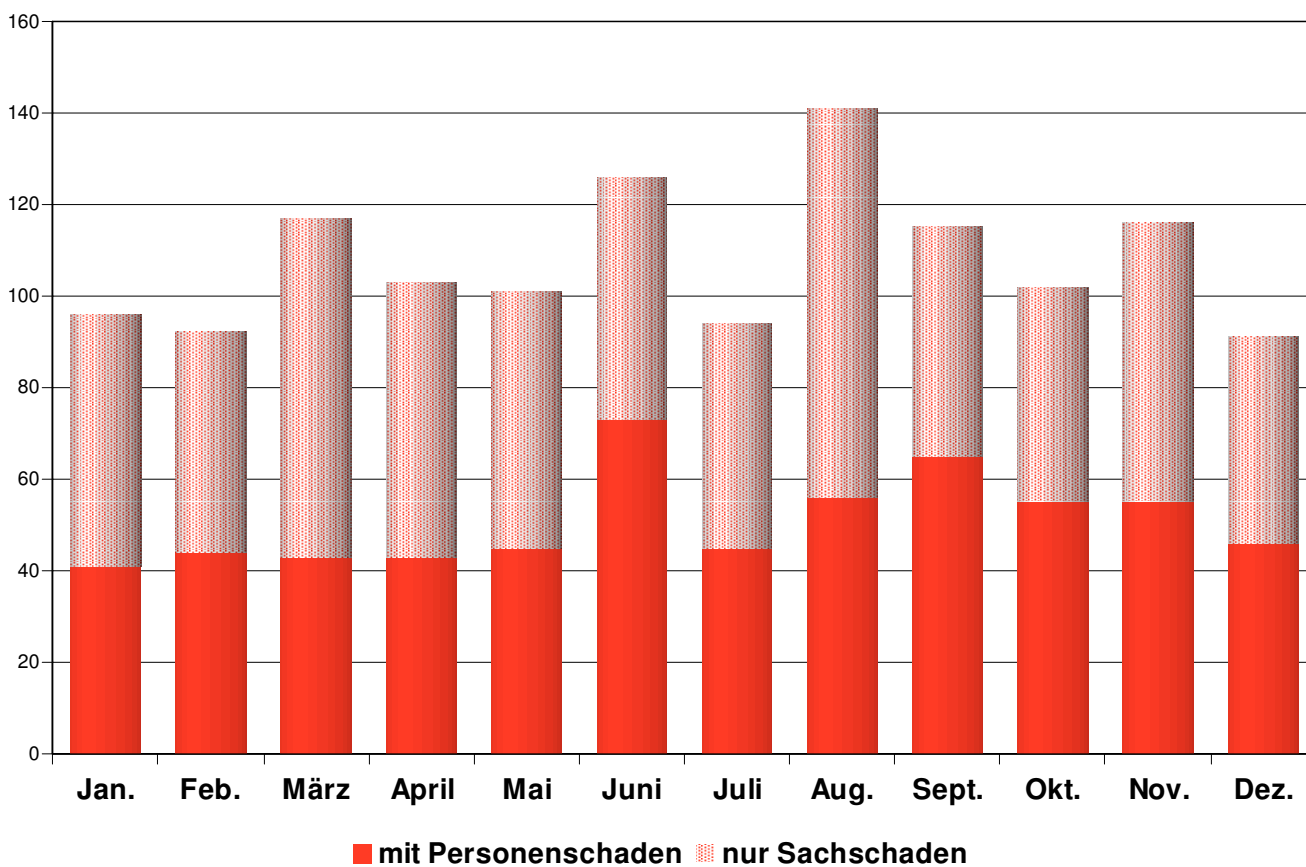
Unfallort	2001	2002	2003	2004	2005	2006	2007	2008	2009	2010	Diff. 09/010	
	innerorts	559	508	578	515	511	552	537	621	572	448	-124
ausserorts	157	166	189	147	154	127	132	146	137	134	-3	-2%
A2	140	116	128	147	108	185	140	112	146	128	-18	-12%
H18	30	41	37	43	31	20	22	34	33	35	2	6%
H2	7	6	14	7	11	5	9	7	16	17	1	6%
Total	893	837	946	859	815	889	840	920	904	762	-142	-16%



1.5 Verkehrsunfälle total nach Monat/Unfallart

2010

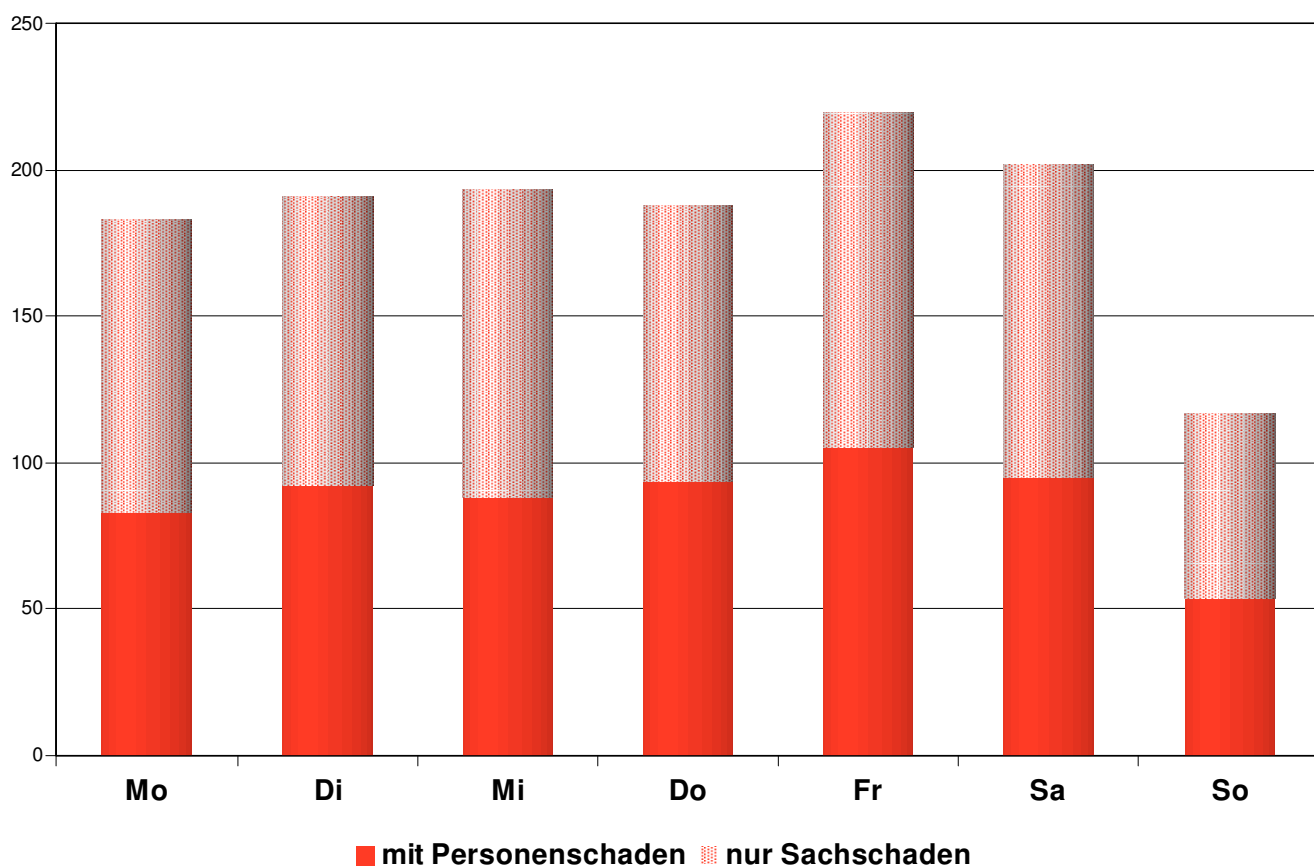
Unfallart	Monat	Jan.	Feb.	März	April	Mai	Juni	Juli	Aug.	Sept.	Okt.	Nov.	Dez.	Total	Diff. 09/010	
nur Sachschaden		55	48	74	60	56	53	49	85	50	47	61	45	683	-132	-16%
mit Personenschaden		41	44	43	43	45	73	45	56	65	55	55	46	611	-125	-17%
Total		96	92	117	103	101	126	94	141	115	102	116	91	1294	-257	-17%
Diff. 09/010		-18	-26	-23	-29	-42	-13	-20	7	-15	-29	-25	-24	-257		
		-16%	-22%	-16%	-22%	-29%	-9%	-18%	5%	-12%	-22%	-18%	-21%	-17%		



1.6 Verkehrsunfälle total nach Wochentag/Unfallart

2010

Unfallart	Wochentag	Mo	Di	Mi	Do	Fr	Sa	So	Total	Diff. 09/010	
nur Sachschaden		100	99	105	94	115	107	63	683	-132	-16%
mit Personenschaden		83	92	88	94	105	95	54	611	-125	-17%
Total		183	191	193	188	220	202	117	1294	-257	-17%
Diff. 09/010		-50	-32	-27	-60	-31	-26	-31	-257		
		-21%	-14%	-12%	-24%	-12%	-11%	-21%	-17%		

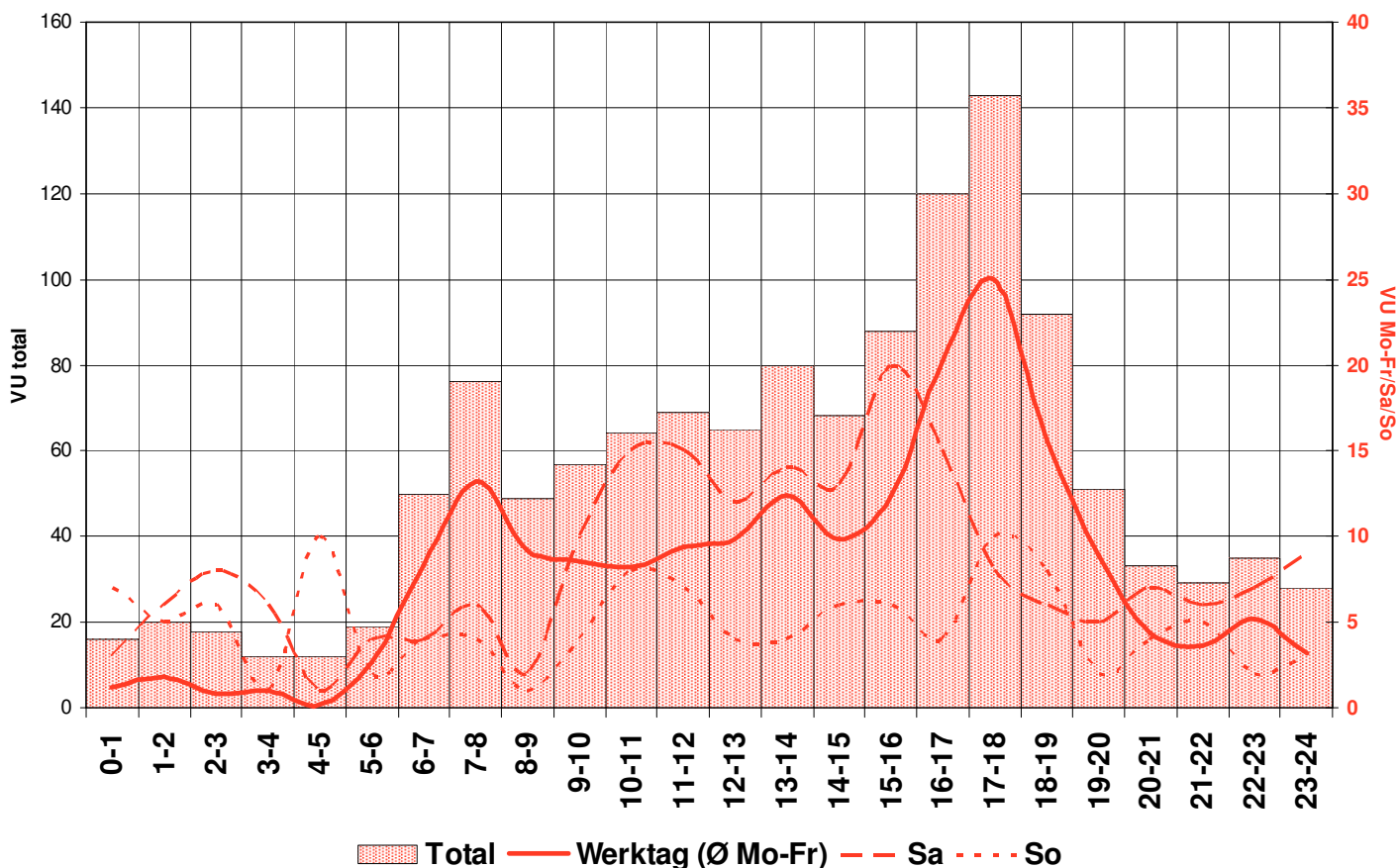


1.7 Verkehrsunfälle total nach Tagesstunden/Tag 2010

Tagesstunden	0-1	1-2	2-3	3-4	4-5	5-6	6-7	7-8	8-9	9-10	10-11	11-12
Tage												
Werktag (Ø Mo-Fr)	1	2	1	1	0	3	8	13	9	9	8	9
Sa	3	6	8	6	1	4	4	6	2	10	15	15
So	7	5	6	1	10	2	4	4	1	4	8	7
Total ¹⁾	16	20	18	12	12	19	50	76	49	57	64	69
Diff. 09/010	-3	1	2	-2	-8	4	-7	-28	-23	-4	-1	-30
	-16%	5%	13%	-14%	-40%	27%	-12%	-27%	-32%	-7%	-2%	-30%

Tagesstunden	12-13	13-14	14-15	15-16	16-17	17-18	18-19	19-20	20-21	21-22	22-23	23-24	Total	Diff. 09/010	
Tage															
Werktag (Ø Mo-Fr)	10	12	10	12	20	25	16	9	4	4	5	3	195	-38	-16%
Sa	12	14	13	20	15	8	6	5	7	6	7	9	202	-26	-11%
So	4	4	6	6	4	10	8	2	4	5	2	3	117	-31	-21%
Total ¹⁾	65	80	68	88	120	143	92	51	33	29	35	28	1294	-257	-17%
Diff. 09/010	-20	-14	-25	-10	-30	-20	-17	-18	-10	1	-3	8	-257		
	-24%	-15%	-27%	-10%	-20%	-12%	-16%	-26%	-23%	4%	-8%	40%	-17%		

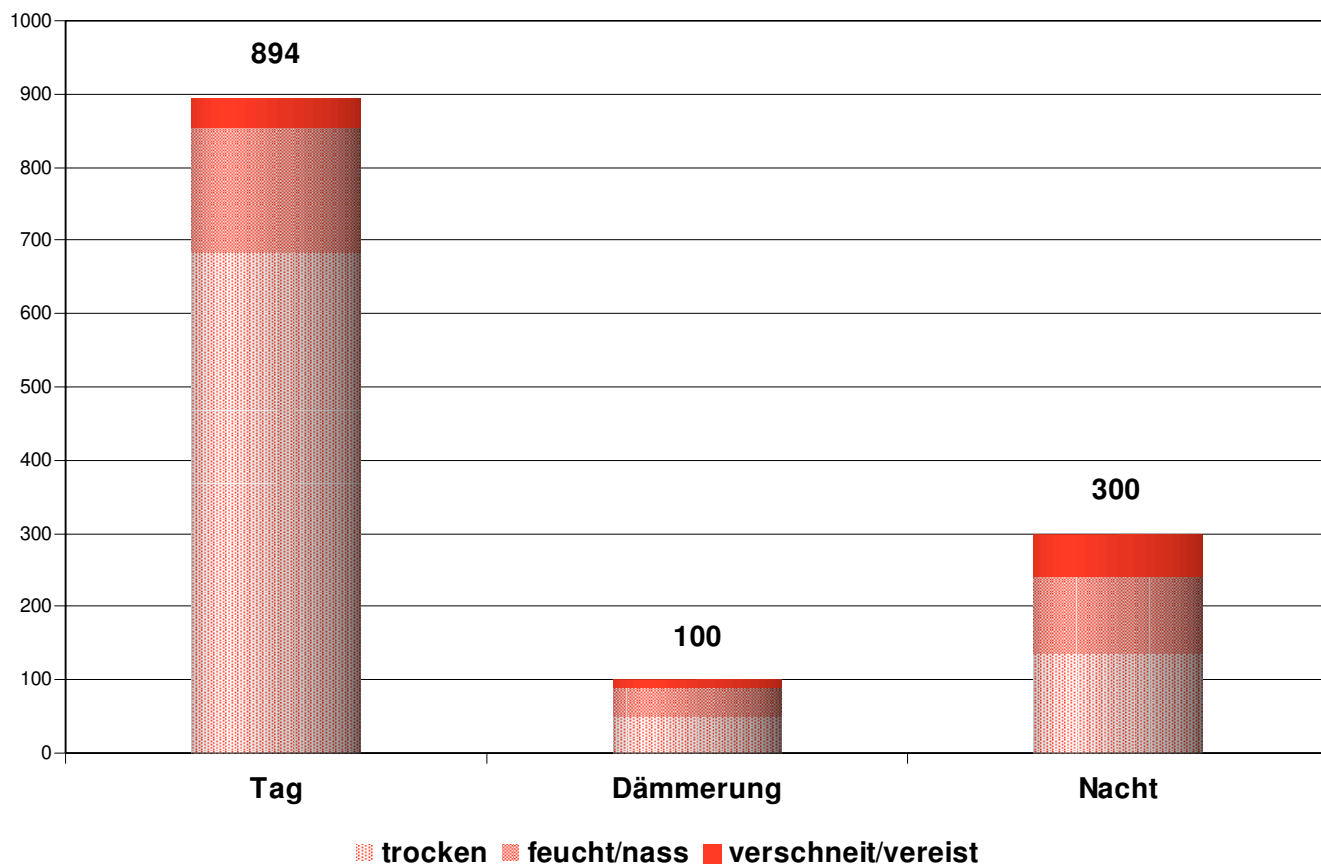
1) ganzes Jahr



1.8 Verkehrsunfälle total nach Lichtverhältnisse/Strassenzustand

2010

Lichtverhältnisse Strassenzustand	Tag	Dämmerung	Nacht	Total	Diff. 09/010	
trocken	683	50	136	869	-229	-21%
feucht/nass	170	39	103	312	-93	-23%
verschneit/vereist	41	11	61	113	65	>100%
Total	894	100	300	1294	-257	-17%
Diff. 09/010	-178	-47	-32	-257		
	-17%	-32%	-10%	-17%		



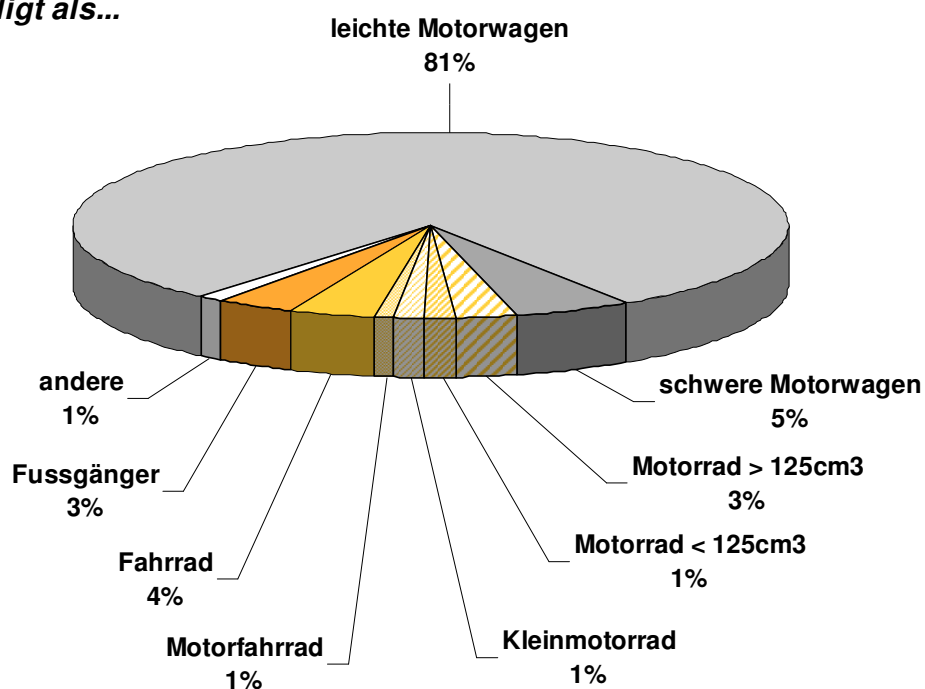
1.9 Beteiligte nach Personenart/Objektart

2010

Objektart	Personenart Lenker/FG beteiligt	Diff. 09/010	
leichte Motorwagen	1921	-400	-17%
schwere Motorwagen	130	-7	-5%
Motorrad > 125cm ³	64	-22	-26%
Motorrad < 125cm ³	31	-15	-33%
Kleinmotorrad	35	0	0%
Motorfahrrad	22	1	5%
Fahrrad	96	-32	-25%
Fussgänger	83	-10	-11%
andere	28	10	56%
Total	2410	-475	-16%

Lenker/FG verunfallt	Mitfahrer verunfallt	Total verunfallt	Diff. 09/010	
338	121	459	-63	-12%
4	4	8	-8	-50%
46	3	49	-27	-36%
26	2	28	-13	-32%
28	0	28	-2	-7%
18	0	18	-1	-5%
83	0	83	-27	-25%
79	0	79	-9	-10%
5	5	10	8	>100%
627	135	762	-142	-16%

Lenker beteiligt als...

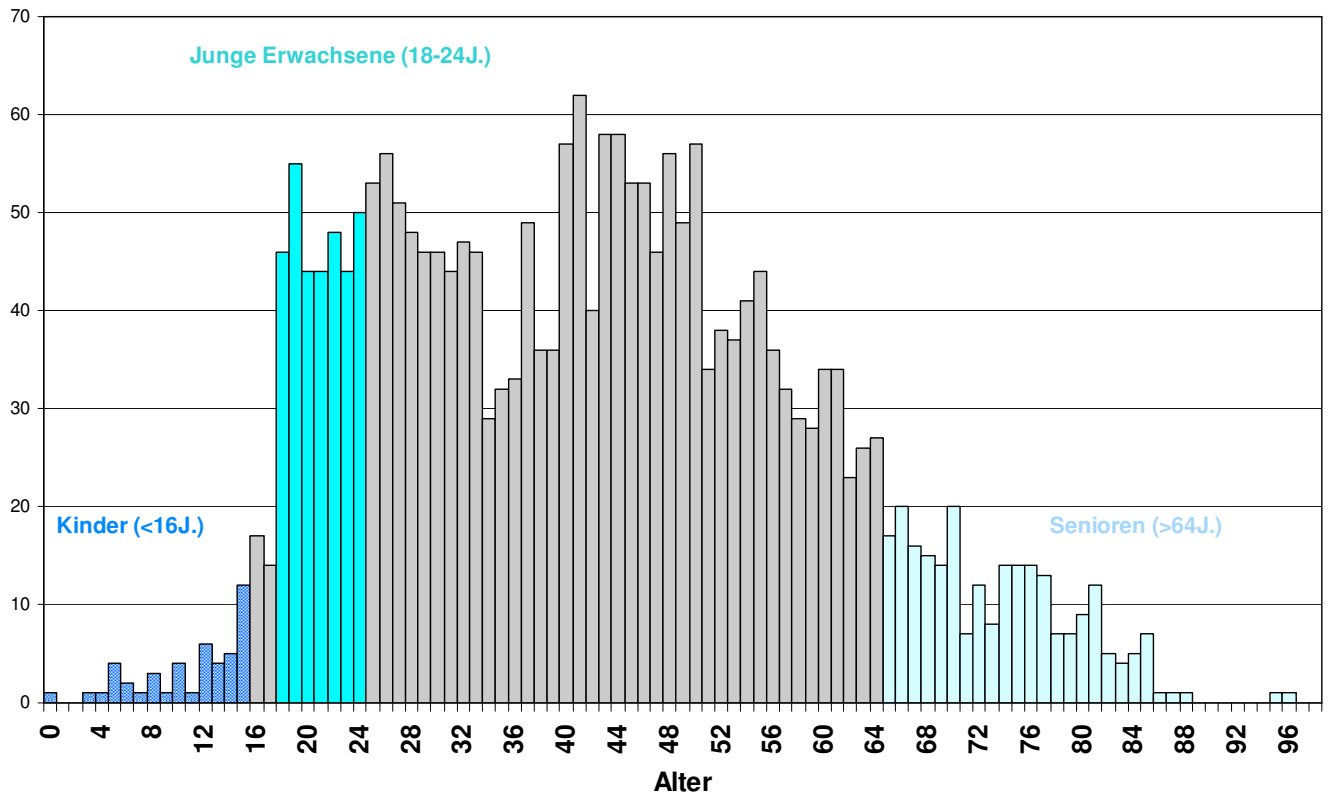


1.10 Beteiligte Lenker/FG total nach Alter

2010

Alter	Lenker/FG	Diff. 09/010	
0-4	3	1	50%
5-9	11	1	10%
10-14	20	-14	-41%
15-19	144	-21	-13%
20-24	230	-65	-22%
25-29	254	-21	-8%
30-34	212	-44	-17%
35-39	186	-81	-30%
40-44	275	-36	-12%
45-49	257	-45	-15%

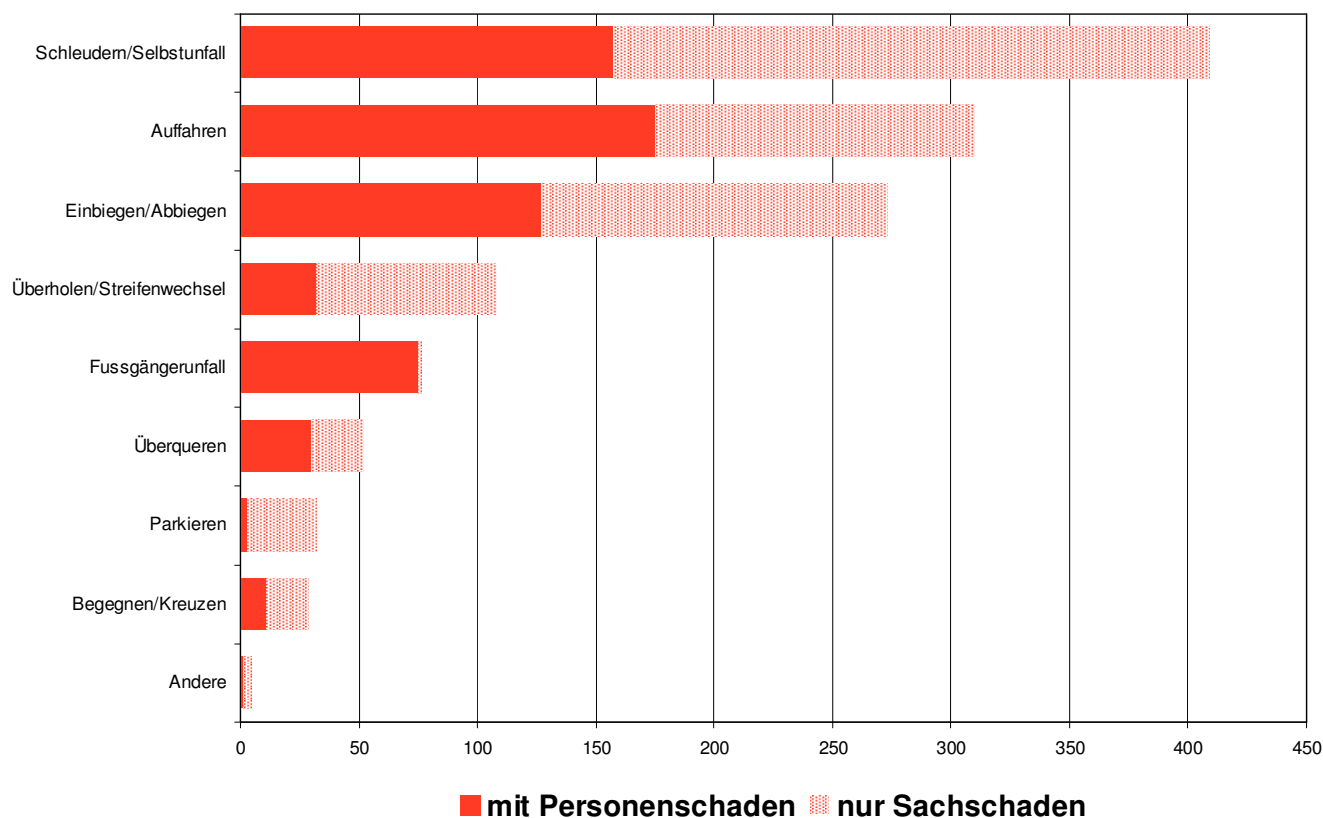
Alter	Lenker/FG	Diff. 09/010	
50-54	207	-34	-14%
55-59	169	-30	-15%
60-64	144	-10	-6%
65-69	82	-30	-27%
70-74	61	-29	-32%
75-79	55	-7	-11%
80-84	35	-13	-27%
85-...	12	-4	-25%
unbekannt	53	8	18%
Total	2410	-474	-16%



1.11 Verkehrsunfälle total nach Unfalltyp/Unfallart

2010

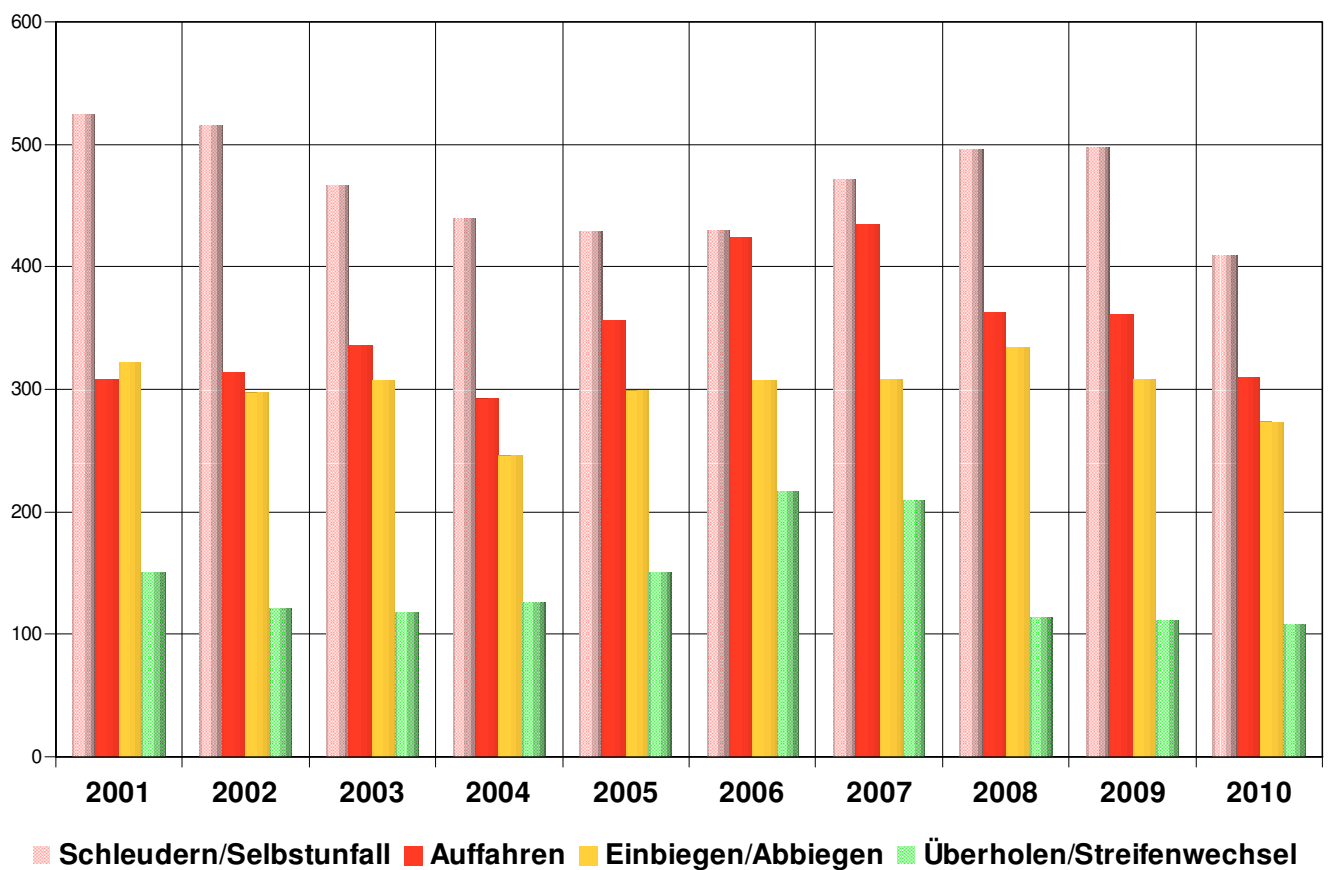
Unfalltyp	Unfallart	Unfallart		Total	Diff. 09/010	
		nur Sachschaden	mit Personenschaden			
Schleudern/Selbstunfall		252	157	409	-88	-18%
Auffahren		135	175	310	-51	-14%
Einbiegen/Abbiegen		146	127	273	-35	-11%
Überholen/Streifenwechsel		76	32	108	-3	-3%
Fussgängerunfall		1	75	76	-6	-7%
Überqueren		22	30	52	-11	-17%
Parkieren		29	3	32	-28	-47%
Begegnen/Kreuzen		18	11	29	-17	-37%
Andere		4	1	5	-18	-78%
Total		683	611	1294	-257	>100%



1.12 Verkehrsunfälle total nach 4 häufigsten Unfalltypen

2001-2010

Unfalltyp	2001	2002	2003	2004	2005	2006	2007	2008	2009	2010	Diff. 09/010	
Schleudern/Selbstunfall	524	516	467	440	428	430	471	496	497	409	-88	-18%
Auffahren	309	313	335	293	356	424	435	363	361	310	-51	-14%
Einbiegen/Abbiegen	322	297	307	246	299	307	308	334	308	273	-35	-11%
Überholen/Streifenwechsel	151	121	118	126	151	217	209	114	111	108	-3	-3%

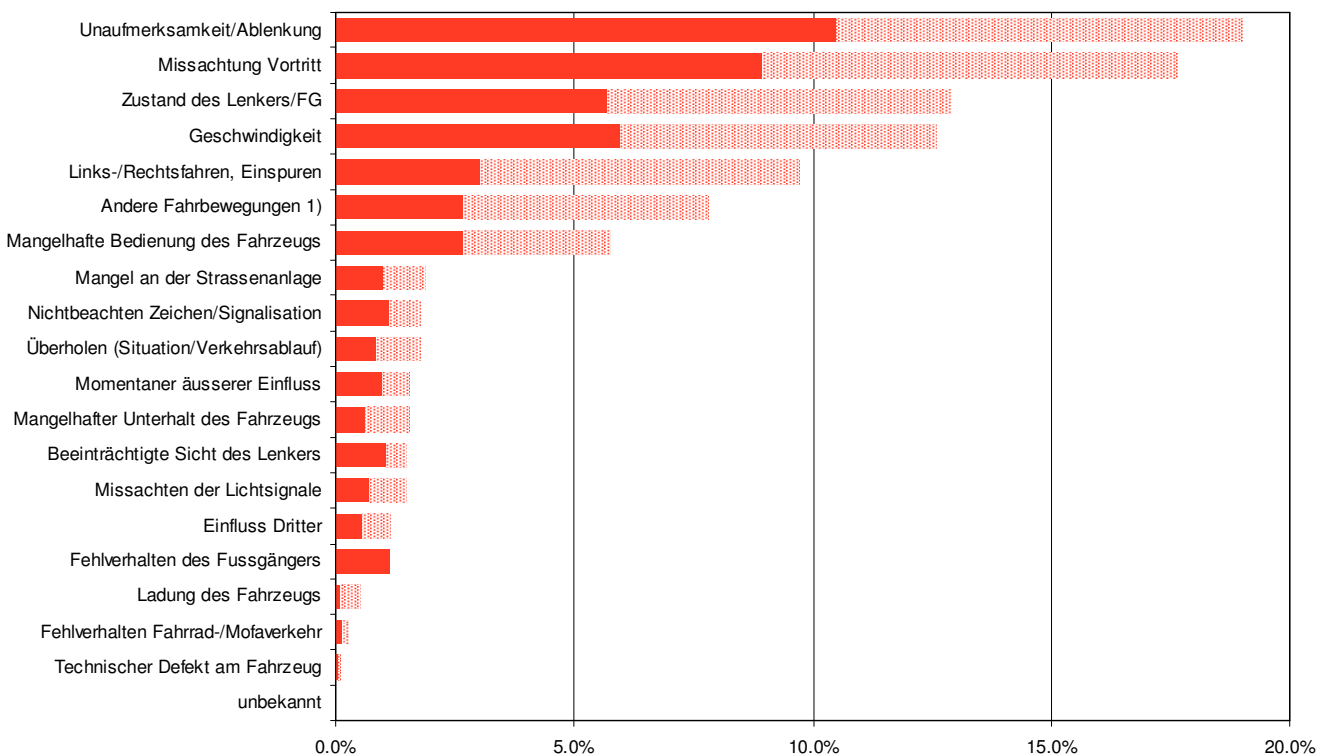


1.13 Unfallursachen total nach möglichen Unfallursachen/Unfallart

2010

Unfallart	VU nur Sachschaden	VU mit Personenschaden	Total	Diff. 09/010
Mögliche Unfallursachen				
Unaufmerksamkeit/Ablenkung	8.5%	10.5%	19.0%	3.6%
Missachtung Vortritt	8.7%	8.9%	17.6%	2.2%
Zustand des Lenkers/FG	7.2%	5.7%	12.9%	0.0%
Geschwindigkeit	6.7%	5.9%	12.6%	-1.4%
Links-/Rechtsfahren, Einspuren	6.7%	3.0%	9.7%	-0.4%
Andere Fahrbewegungen 1)	5.1%	2.7%	7.8%	-4.4%
Mangelhafte Bedienung des Fahrzeugs	3.1%	2.7%	5.7%	0.1%
Mangel an der Strassenanlage	0.9%	1.0%	1.9%	0.4%
Nichtbeachten Zeichen/Signalisation	0.7%	1.1%	1.8%	-0.4%
Überholen (Situation/Verkehrsablauf)	0.9%	0.9%	1.8%	-0.7%
Momentaner äusserer Einfluss	0.6%	1.0%	1.6%	0.9%
Mangelhafter Unterhalt des Fahrzeugs	1.0%	0.6%	1.6%	0.5%
Beeinträchtigte Sicht des Lenkers	0.4%	1.1%	1.5%	-0.7%
Missachten der Lichtsignale	0.8%	0.7%	1.5%	0.3%
Einfluss Dritter	0.6%	0.6%	1.2%	1.0%
Fehlverhalten des Fussgängers	0.0%	1.1%	1.1%	-0.5%
Ladung des Fahrzeugs	0.4%	0.1%	0.5%	-0.1%
Fehlverhalten Fahrrad-/Mofaverkehr	0.1%	0.2%	0.3%	-0.1%
Technischer Defekt am Fahrzeug	0.1%	0.1%	0.1%	-0.3%
unbekannt	0.0%	0.0%	0.0%	0.0%
Total	52%	48%	100%	0%

1) zu nahes Aufschliessen, unvorsichtiges Manövrieren, vorschriftwidriges Parkieren/Halten

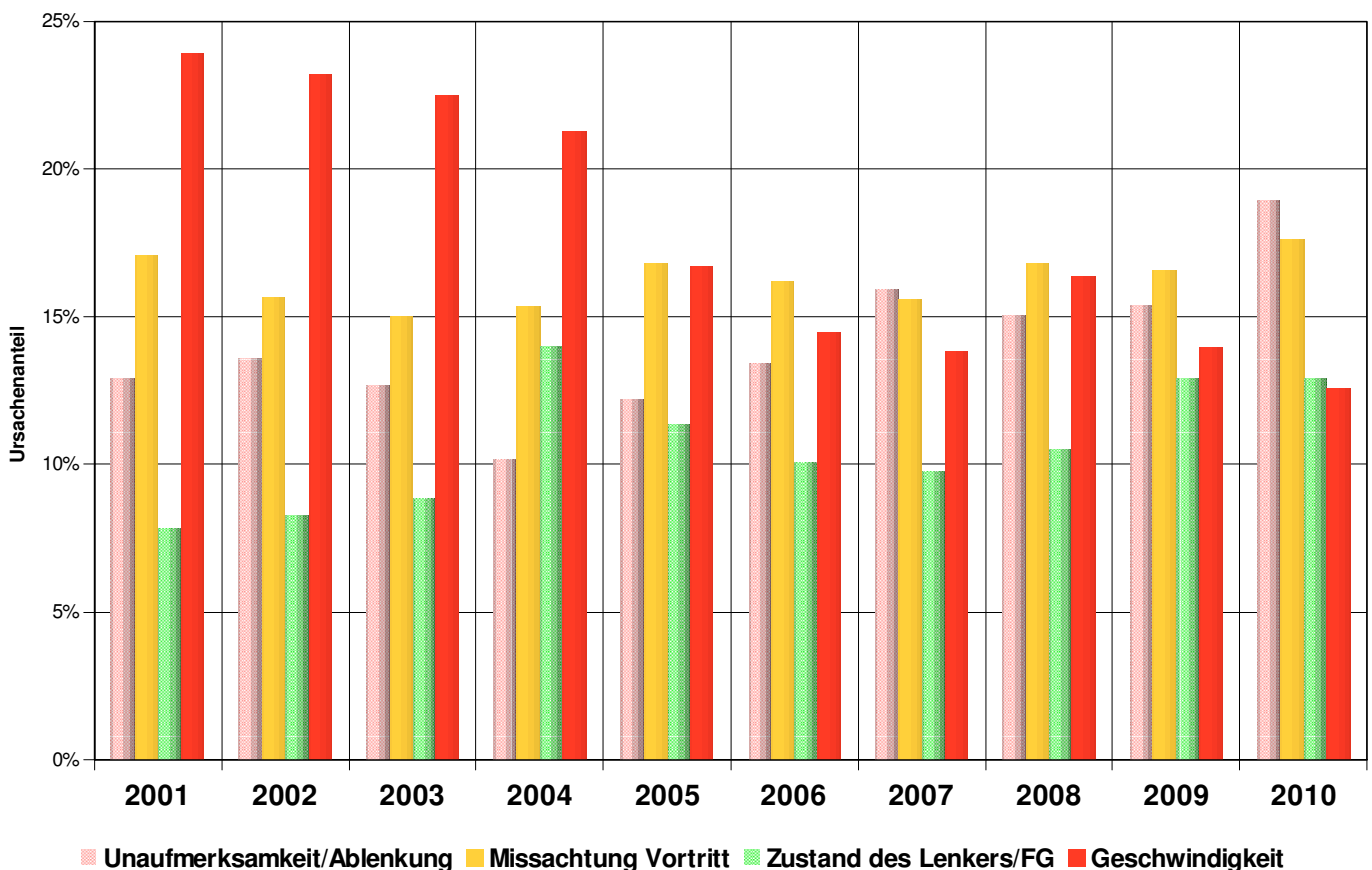


■ Ursachenanteil bei VU mit Personenschaden ■ Ursachenanteil bei VU nur Sachschaden

1.14 Unfallursachen total nach 4 wichtigsten Unfallursachen

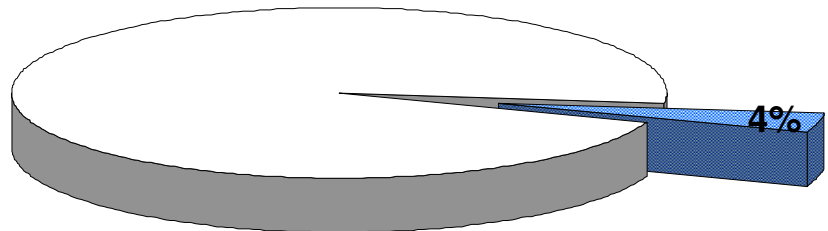
2001-2010

Unfallursachen	2001	2002	2003	2004	2005	2006	2007	2008	2009	2010	Diff. 09/010
Unaufmerksamkeit/Ablenkung	12.9%	13.6%	12.6%	10.2%	12.2%	13.4%	15.9%	15.0%	15.4%	19.0%	3.6%
Missachtung Vortritt	17.1%	15.6%	15.0%	15.3%	16.8%	16.2%	15.6%	16.8%	16.6%	17.6%	1.0%
Zustand des Lenkers/FG	7.8%	8.3%	8.8%	14.0%	11.4%	10.1%	9.7%	10.5%	12.9%	12.9%	0.0%
Geschwindigkeit	23.9%	23.2%	22.5%	21.3%	16.7%	14.5%	13.8%	16.4%	14.0%	12.6%	-1.4%

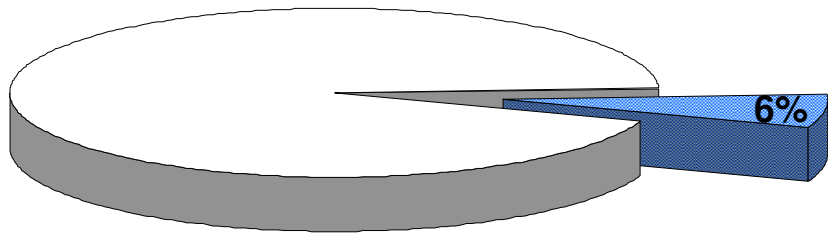


2. Verkehrsunfälle mit KINDERN

Verkehrsunfälle:



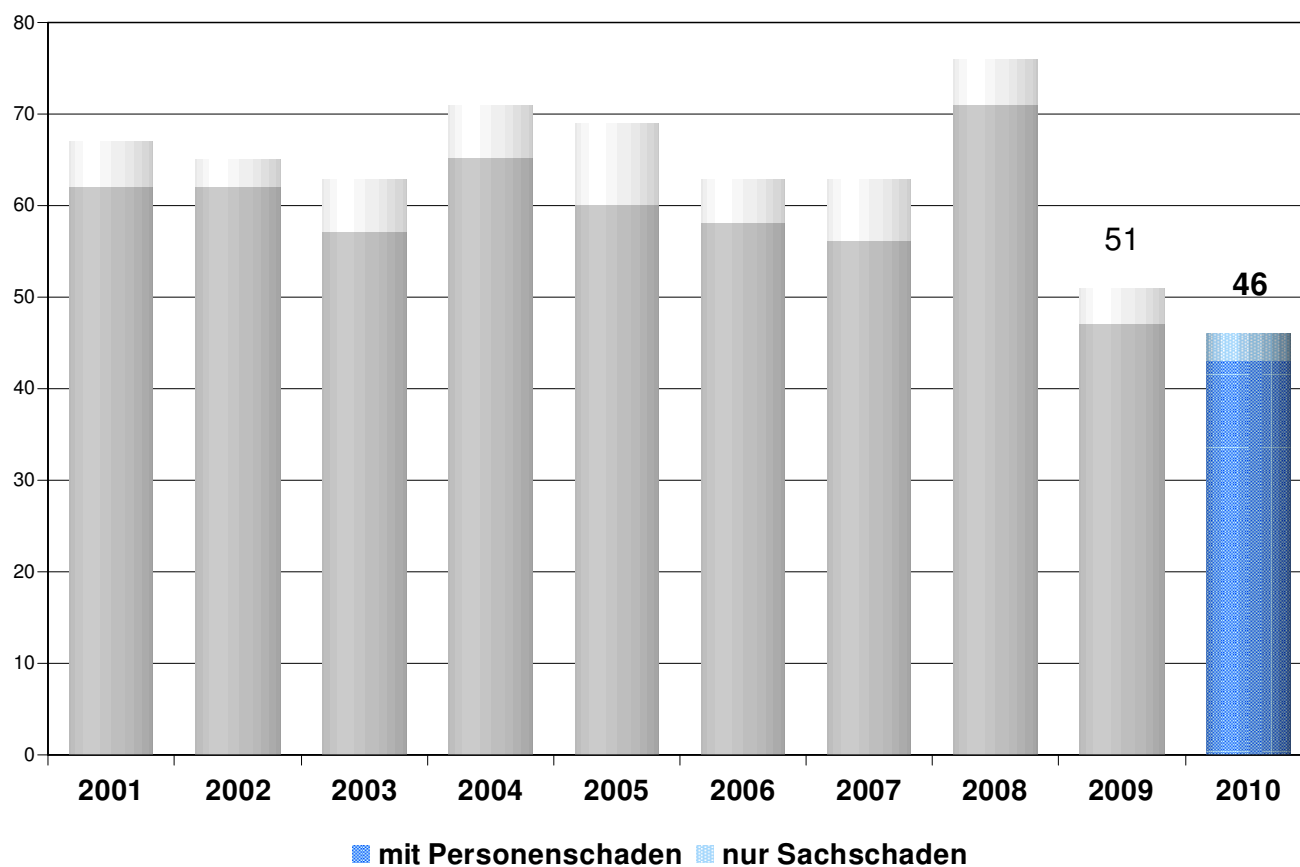
Verunfallte:



2.1 Verkehrsunfälle mit Kindern nach Unfallart

2001-2010

Unfallart	2001	2002	2003	2004	2005	2006	2007	2008	2009	2010	Diff. 09/010	
nur Sachschaden	5	3	6	6	9	5	7	5	4	3	-1	-25%
mit Personenschaden	62	62	57	65	60	58	56	71	47	43	-4	-9%
Total	67	65	63	71	69	63	63	76	51	46	-5	-10%

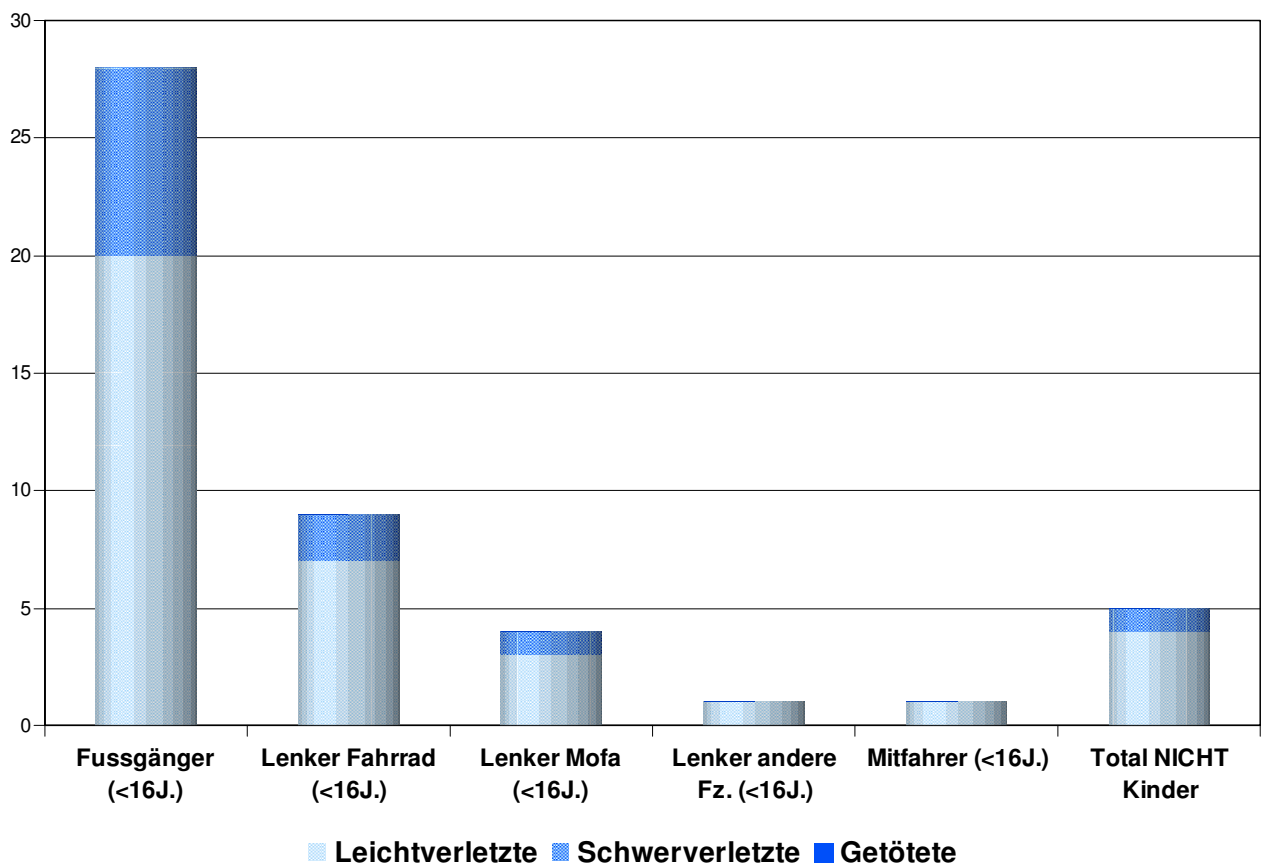


2.2 Verunfallte bei VU mit Kindern nach Personenart/Unfallfolge

2010

Personenart Unfallfolge	KINDER					Total	Diff. 09/010	
	Fussgänger	Lenker Fahrrad	Lenker Mofa	Lenker andere Fz.	Mitfahrer			
Leichtverletzte	20	7	3	1	1	32	-3	-9%
Schwerverletzte	8	2	1	0	0	11	4	57%
Getötete	0	0	0	0	0	0	0	
Total	28	9	4	1	1	43	1	2%
Diff. 09/010	11	-6	-3	-1	0	1		
	65%	-40%	-43%	-50%	0%	2%		

Personenart Unfallfolge	NICHT KINDER					Total	Diff. 09/010	
	Fussgänger	Lenker Fahrrad	Lenker Mofa	Lenker andere Fz.	Mitfahrer			
Leichtverletzte	1	0	0	2	1	4	-5	-56%
Schwerverletzte	0	1	0	0	0	1	-2	-67%
Getötete	0	0	0	0	0	0	0	
Total	1	1	0	2	1	5	-7	-58%
Diff. 09/010	-3	-3	0	-2	1	-7		
	-75%	-75%		-50%		-58%		

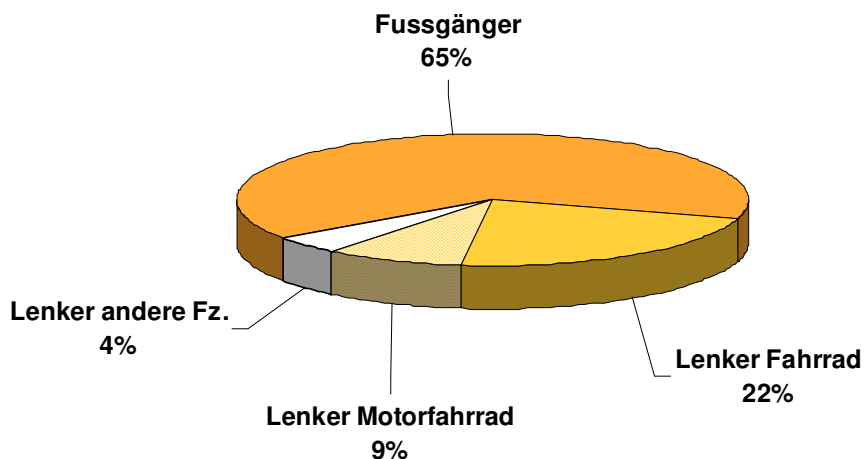


2.3 Beteiligte Kinder als Lenker/FG nach Personenart/Alter

2010

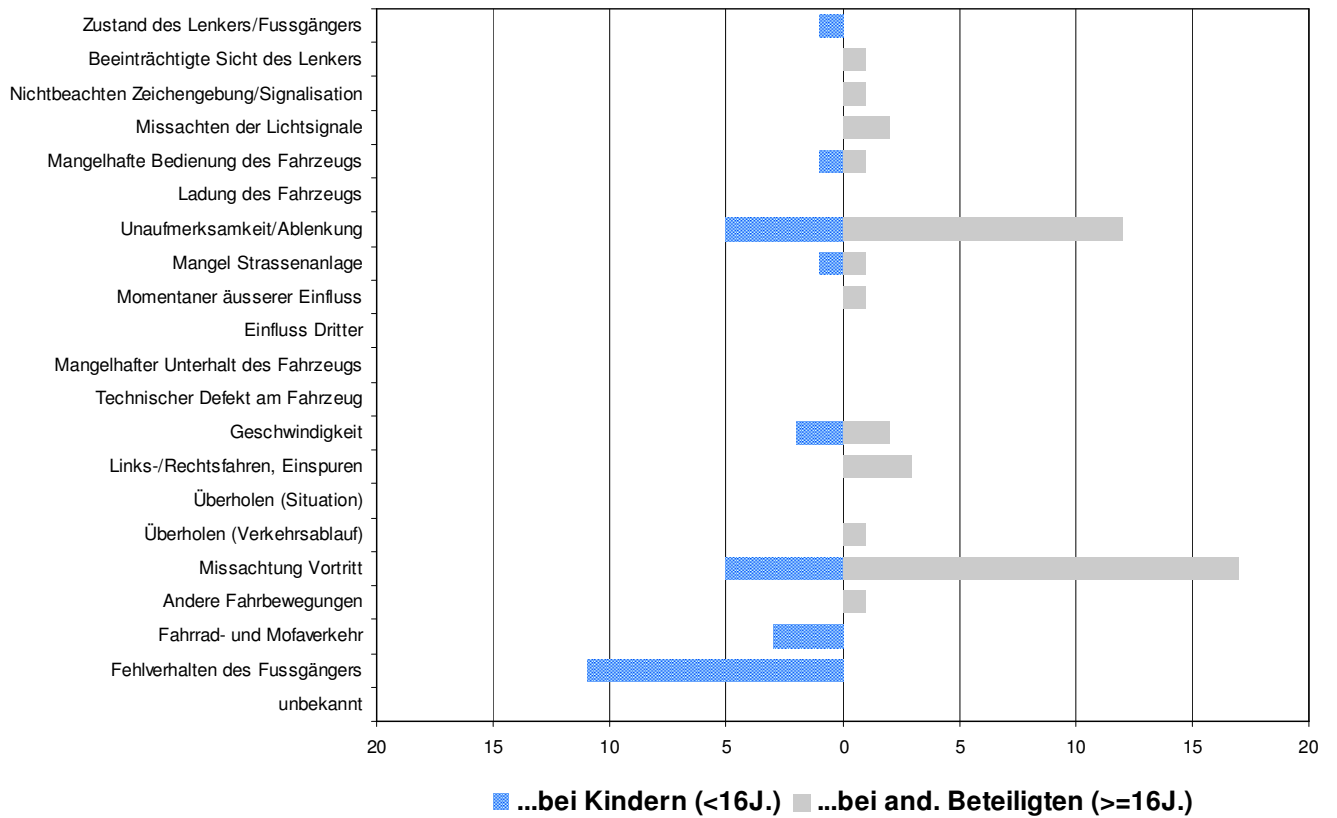
Personenart	Fussgänger	Lenker Fahrrad	Lenker Motorfahrrad	Lenker andere Fz.	Total	Diff. 09/010	
Alter							
0	1				1	1	
1					0	-1	
2					0	-2	
3	1				1	1	
4	1				1	1	
5	4				4	2	100%
6	2				2	0	0%
7	1				1	0	0%
8	3				3	0	0%
9	1				1	-1	-50%
10	3	1			4	0	0%
11		1			1	-3	-75%
12	3	3			6	-6	-50%
13	3	1			4	2	100%
14	1	1	2	1	5	-7	-58%
15	6	3	2	1	12	7	>100%
Total	29	10	4	2	45	-7	-13%
<i>Diff. 09/010</i>	10	-11	-4	-2	-7		
	53%	-52%	-50%	-50%	-13%		

Beteiligte Kinder als...



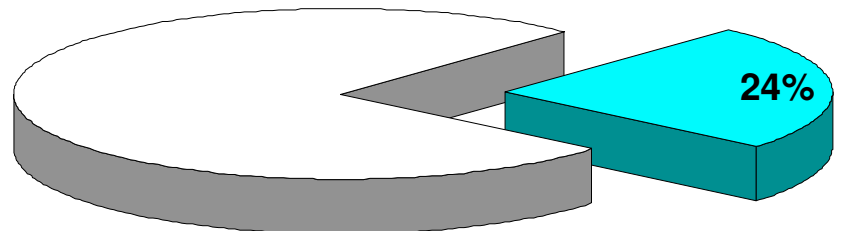
2.4 Ursachen bei VU mit Kindern nach Beteiligten Lenker/FG

2010

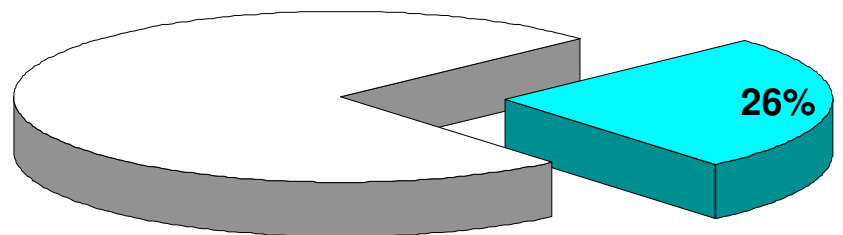


3. Verkehrsunfälle mit JUNGEN ERWACHSENEN

Verkehrsunfälle:



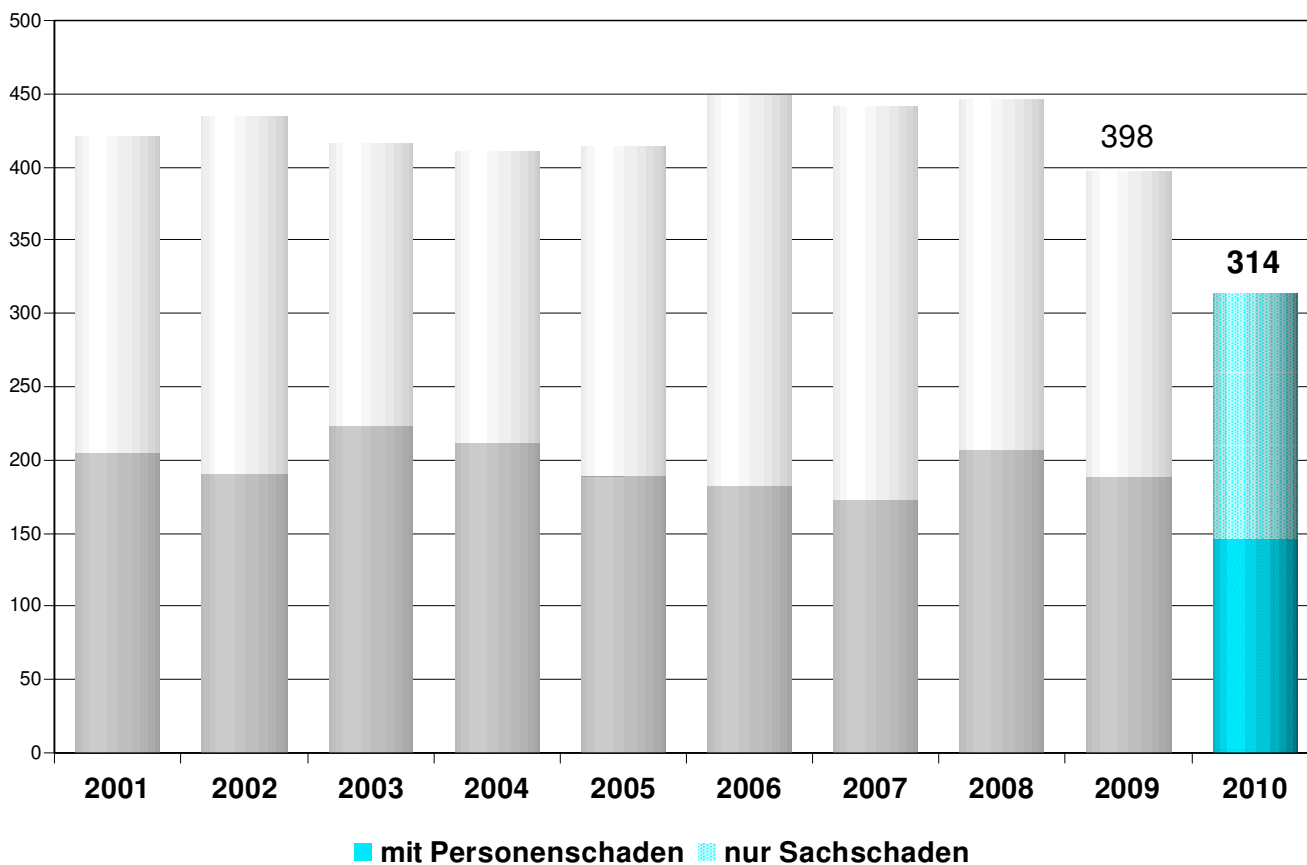
Verunfallte:



3.1 Verkehrsunfälle mit jungen Erwachsenen nach Unfallart

2001-2010

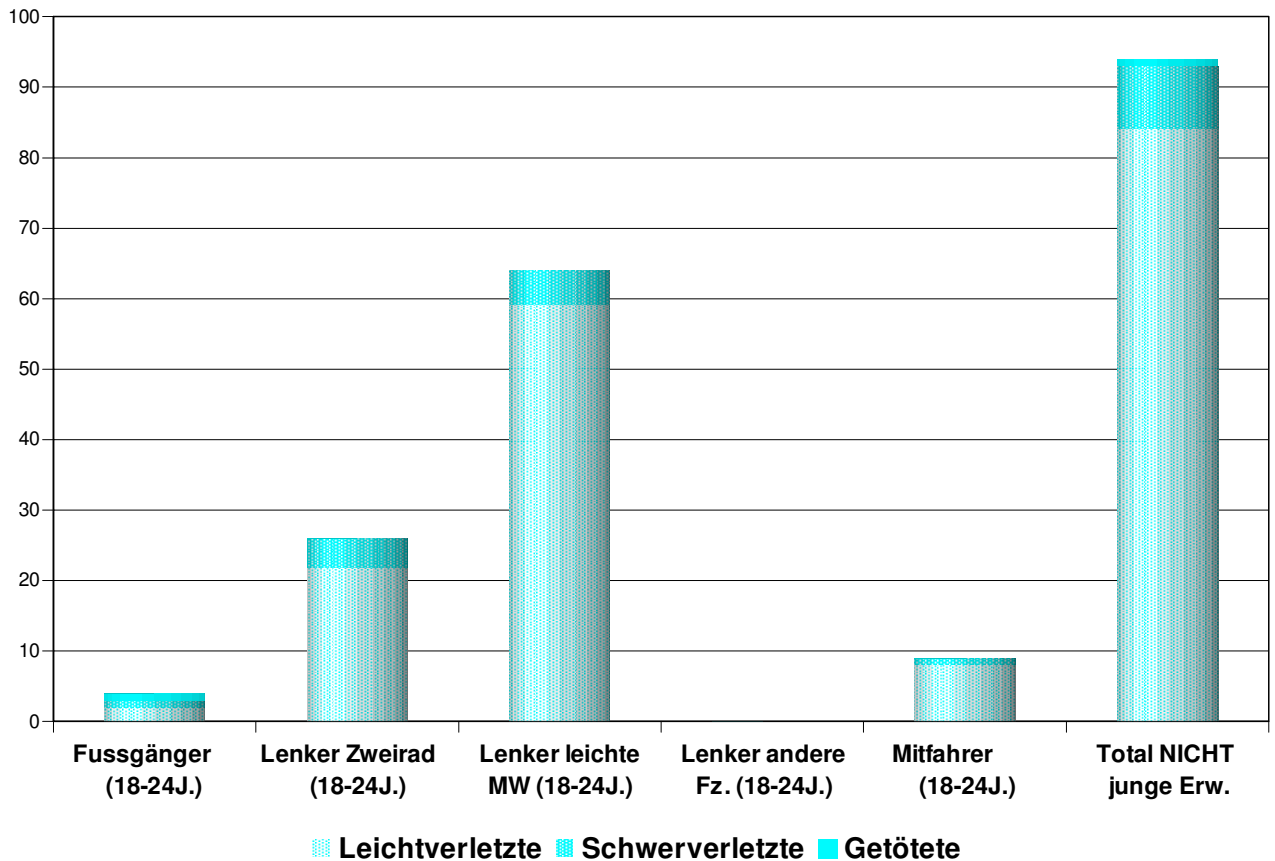
Unfallart	2001	2002	2003	2004	2005	2006	2007	2008	2009	2010	Diff. 09/010	
	nur Sachschaden	216	243	193	199	226	267	269	240	210	167	-43
mit Personenschaden	205	191	223	212	188	182	173	207	188	147	-41	-22%
Total	421	434	416	411	414	449	442	447	398	314	-84	-21%



3.2 Verunfallte bei VU mit jungen Erwachsenen nach Personenart/Unfallfolge 2010

Personenart Unfallfolge	JUNGE ERWACHSENE					Total	Diff. 09/010	
	Fussgänger	Lenker Zweirad	Lenker leichte MW	Lenker andere Fz.	Mitfahrer			
Leichtverletzte	2	22	59	0	8	91	-27	-23%
Schwerverletzte	1	4	5	0	1	11	-9	-45%
Getötete	1	0	0	0	0	1	1	
Total	4	26	64	0	9	103	-35	-25%
<i>Diff. 09/010</i>	-2	-16	-8	0	-9	-35		
	-33%	-38%	-11%		-50%	-25%		

Personenart Unfallfolge	NICHT JUNGE ERWACHSENE					Total	Diff. 09/010	
	Fussgänger	Lenker Zweirad	Lenker leichte MW	Lenker andere Fz.	Mitfahrer			
Leichtverletzte	1	11	48	1	23	84	-16	-16%
Schwerverletzte	2	5	1	0	1	9	-1	-10%
Getötete	0	0	1	0	0	1	-4	-80%
Total	3	16	50	1	24	94	-21	-18%
<i>Diff. 09/010</i>	-11	0	1	0	-11	-21		
	-79%	0%	2%	0%	-31%	-18%		

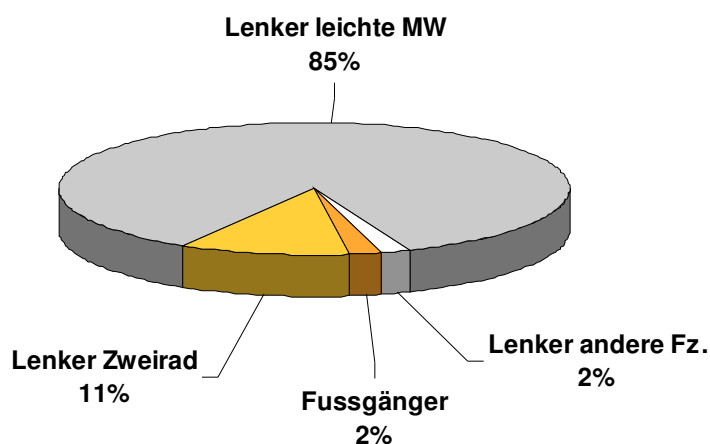


3.3 Beteiligte junge Erwachsene als Lenker/FG nach Personenart/Alter

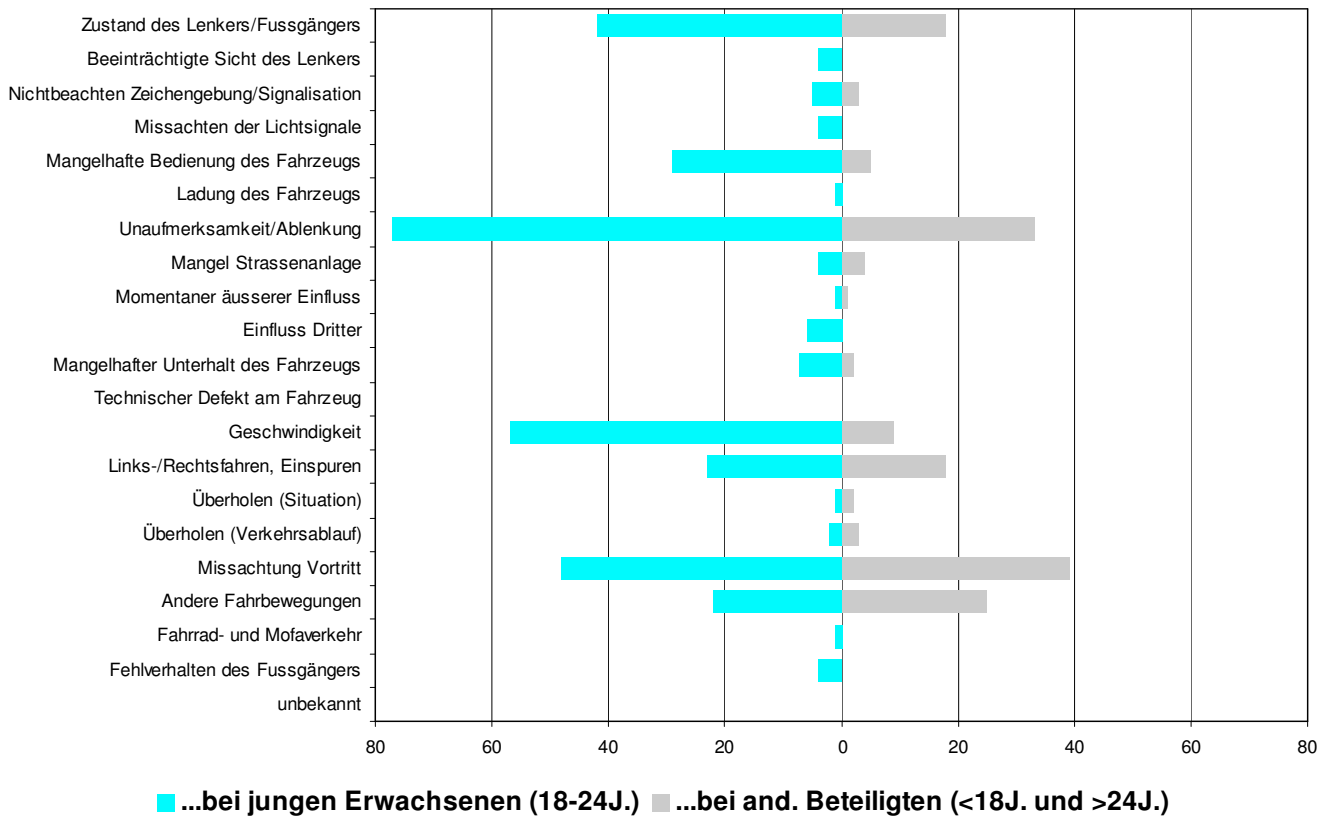
2010

Alter	Personenart	Fussgänger	Lenker Zweirad	Lenker leichte MW	Lenker andere Fz.	Total	Diff. 09/010	
18		2	10	34		46	-8	-15%
19			8	46	1	55	-19	-26%
20		1	4	39		44	-11	-20%
21		1	4	38	1	44	-43	-49%
22			4	42	2	48	-3	-6%
23		1	4	38	1	44	3	7%
24		1	2	46	1	50	-11	-18%
Total		6	36	283	6	331	-92	-22%
<i>Diff. 09/010</i>		0	-12	-79	-1	-92		
		0%	-25%	-22%	-14%	-22%		

Beteiligte junge Erwachsene als...

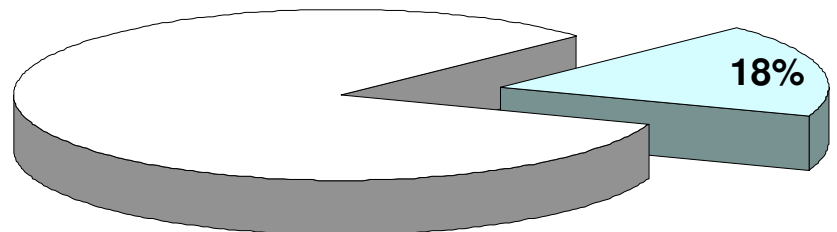


3.4 Ursachen bei VU mit jungen Erwachsenen nach Beteiligten Lenker/FG 2010

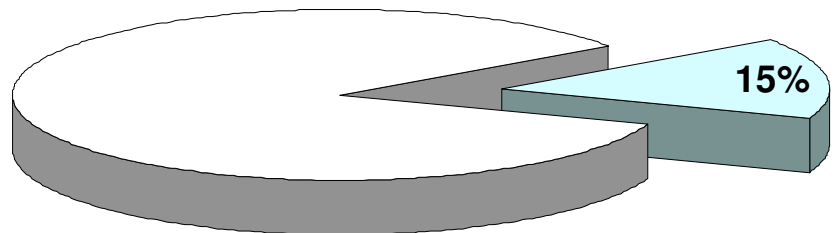


4. Verkehrsunfälle mit SENIOREN

Verkehrsunfälle:



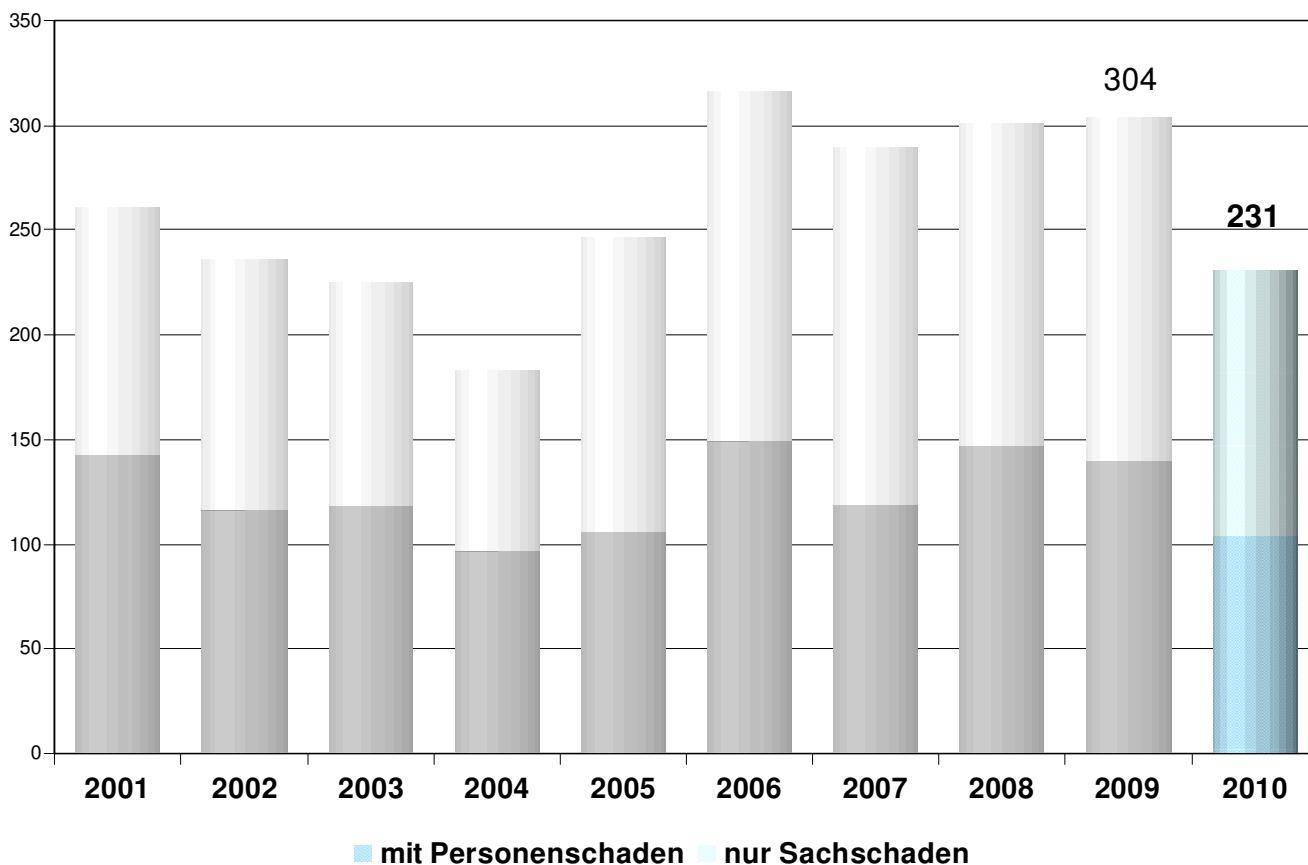
Verunfallte:



4.1 Verkehrsunfälle mit Senioren nach Unfallart

2001-2010

Unfallart	2001	2002	2003	2004	2005	2006	2007	2008	2009	2010	Diff. 09/010	
	nur Sachschaden	118	120	107	86	141	167	171	154	164	127	-37
mit Personenschaden	143	116	118	97	106	149	119	147	140	104	-36	-26%
Total	261	236	225	183	247	316	290	301	304	231	-73	-24%

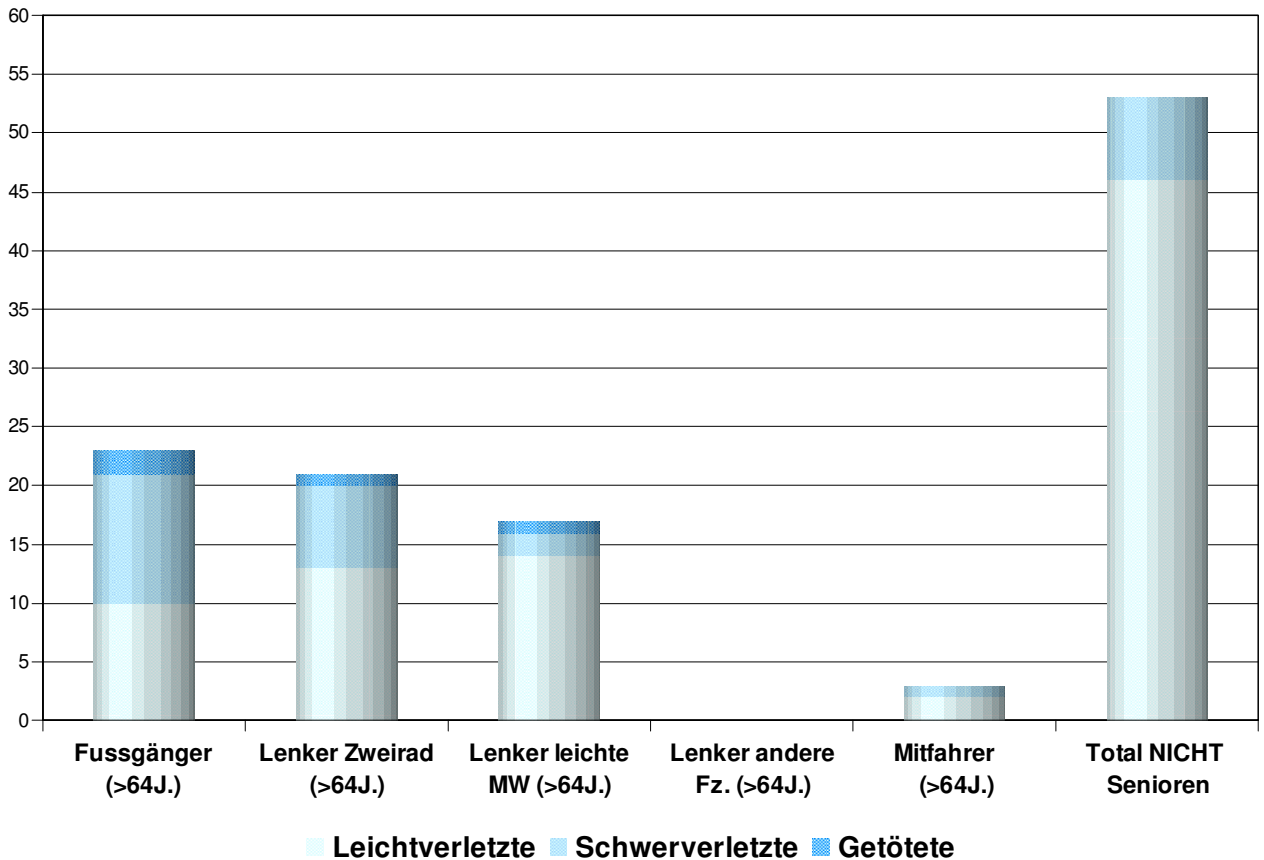


4.2 Verunfallte bei VU mit Senioren nach Personenart/Unfallfolge

2010

Personenart Unfallfolge	SENIOREN					Total	Diff. 09/010	
	Fussgänger	Lenker Zweirad	Lenker leichte MW	Lenker andere Fz.	Mitfahrer			
Leichtverletzte	10	13	14	0	2	39	-22	-36%
Schwerverletzte	11	7	2	0	1	21	2	11%
Getötete	2	1	1	0	0	4	0	0%
Total	23	21	17	0	3	64	-20	-24%
Diff. 09/010	4	0	-14	0	-10	-20		
	21%	0%	-45%		-77%	-24%		

Personenart Unfallfolge	NICHT SENIOREN					Total	Diff. 09/010	
	Fussgänger	Lenker Zweirad	Lenker leichte MW	Lenker andere Fz.	Mitfahrer			
Leichtverletzte	5	17	17	0	7	46	-22	-32%
Schwerverletzte	2	5	0	0	0	7	-3	-30%
Getötete	0	0	0	0	0	0	0	
Total	7	22	17	0	7	53	-25	-32%
Diff. 09/010	-2	-6	-13	-2	-2	-25		
	-22%	-21%	-43%		-22%	-32%		

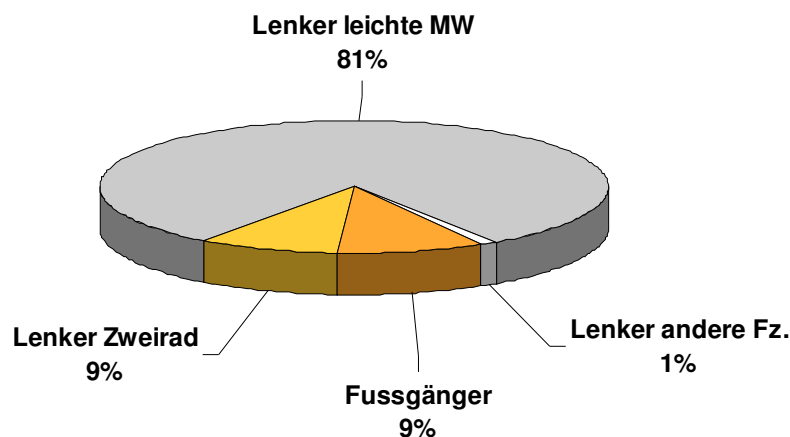


4.3 Beteiligte Senioren als Lenker/FG nach Personenart/Alter

2010

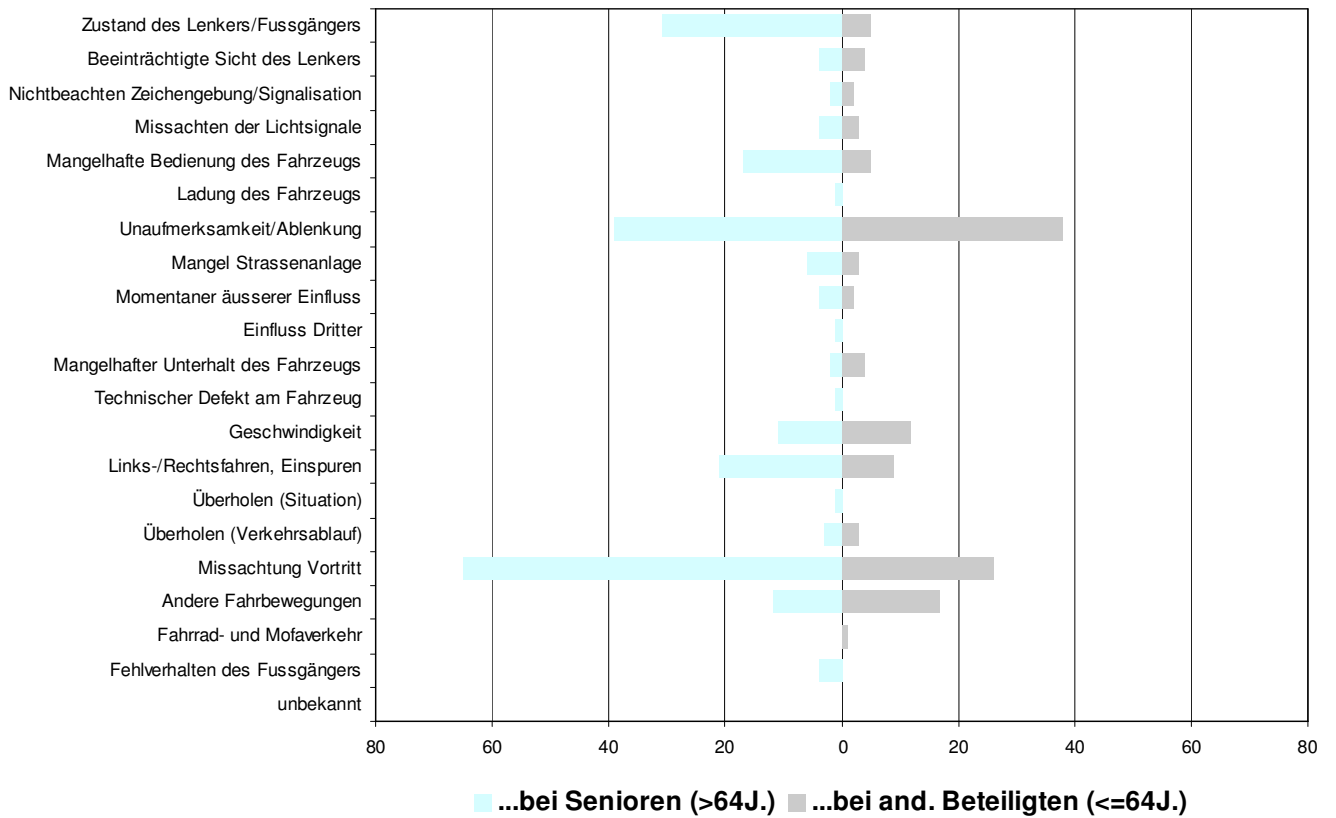
Alter	Personenart	Fussgänger	Lenker Zweirad	Lenker leichte MW	Lenker andere Fz.	Total	Diff. 09/010	
65		1	3	13	0	17	-7	-29%
66		0	1	18	1	20	-5	-20%
67		1	3	11	1	16	-13	-45%
68		1	0	14	0	15	4	36%
69		2	2	10	0	14	-9	-39%
70		1	0	18	1	20	7	54%
71		0	0	7	0	7	-15	-68%
72		1	1	10	0	12	-7	-37%
73		0	0	8	0	8	-5	-38%
74		3	1	10	0	14	-9	-39%
75		2	3	9	0	14	-2	-13%
76		0	4	10	0	14	4	40%
77		2	1	10	0	13	-2	-13%
78		0	0	7	0	7	-2	-22%
79		2	0	5	0	7	-5	-42%
80		0	1	8	0	9	-7	-44%
81		1	0	11	0	12	2	20%
82		1	0	4	0	5	-6	-55%
83		1	0	3	0	4	-1	-20%
84		0	1	4	0	5	-1	-17%
85		3	1	3	0	7	1	17%
86		0	0	1	0	1	-2	-67%
87		0	0	1	0	1	-1	-50%
88		0	0	1	0	1	1	
95		0	0	1	0	1	1	
96		1	0	0	0	1	1	
Total		23	22	197	3	245	-83	-25%
<i>Diff. 09/010</i>		3	1	-88	1	-83		
		15%	5%	-31%	50%	-25%		

Beteiligte Senioren als...



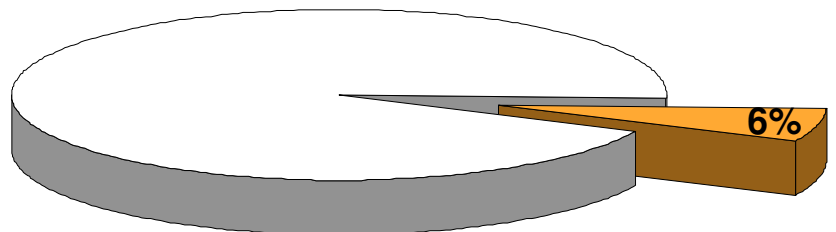
4.4 Ursachen bei VU mit Senioren
nach Beteiligten Lenker/FG

2010

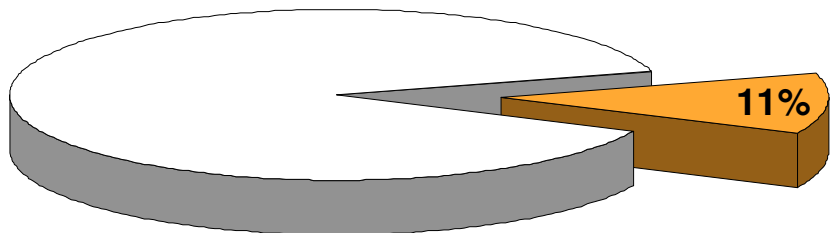


5. Verkehrsunfälle mit FUSSGÄNGERN

Verkehrsunfälle:



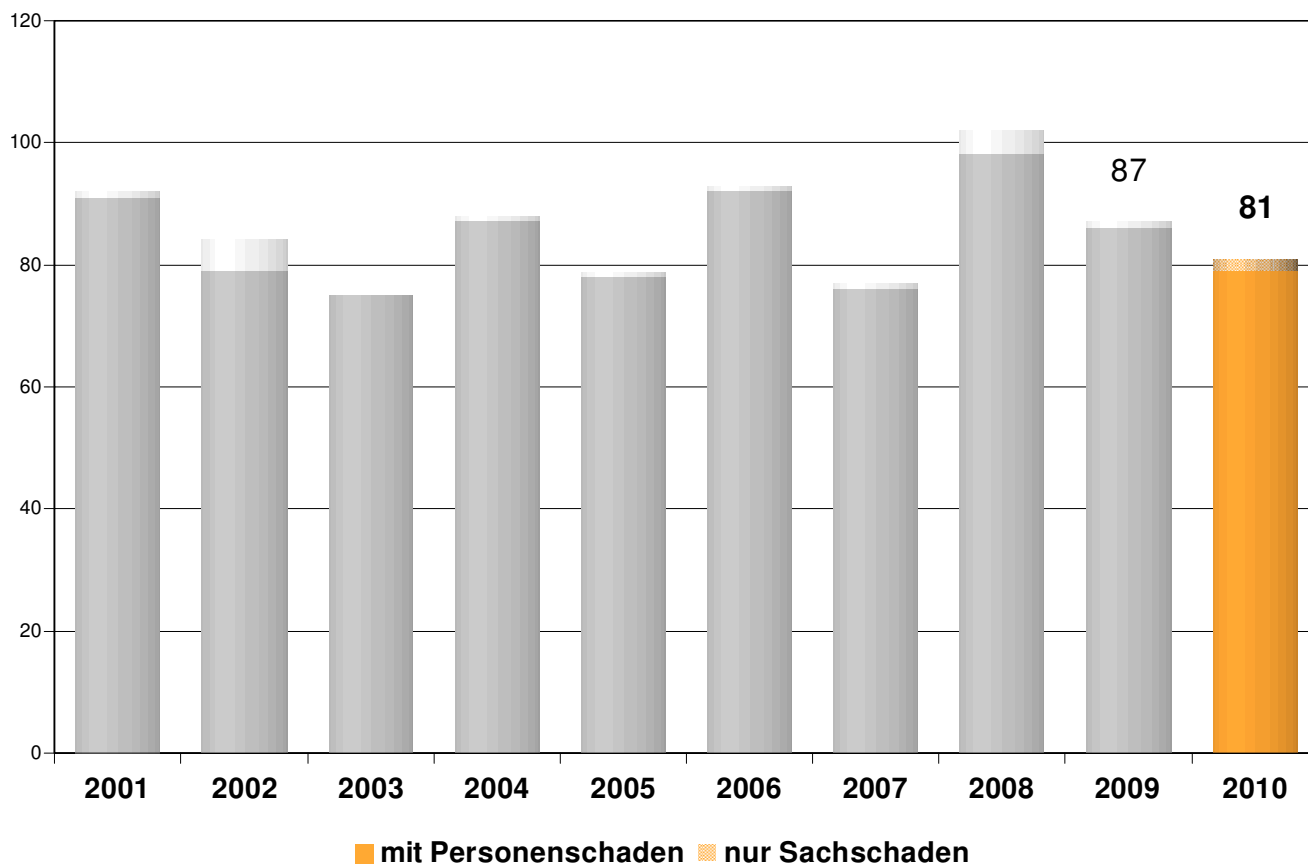
Verunfallte:



5.1 Verkehrsunfälle mit Fussgängern nach Unfallart

2001-2010

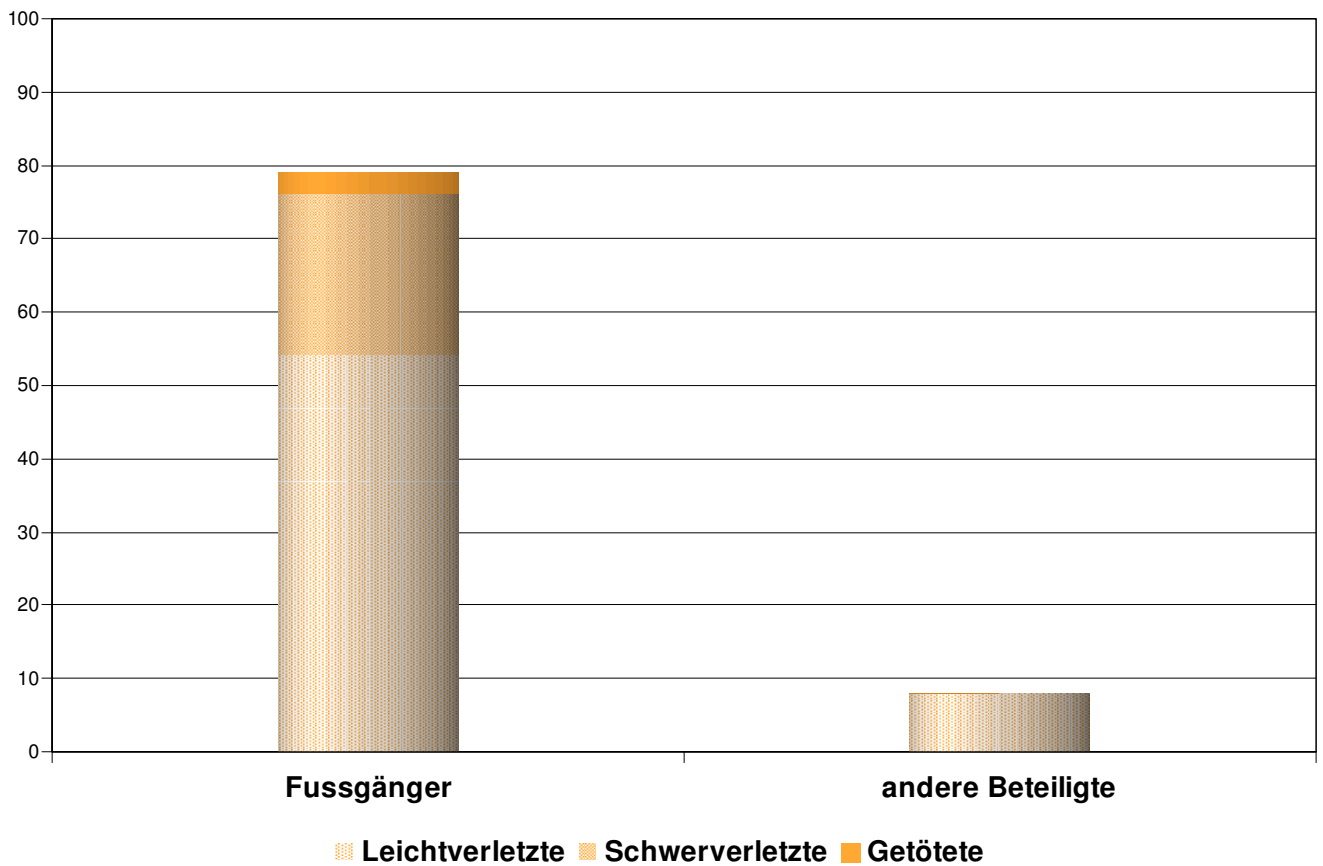
Unfallart	2001	2002	2003	2004	2005	2006	2007	2008	2009	2010	Diff. 09/10	
	nur Sachschaden	1	5	0	1	1	1	1	4	1	2	1
mit Personenschaden	91	79	75	87	78	92	76	98	86	79	-7	-8%
Total	92	84	75	88	79	93	77	102	87	81	-6	-7%



5.2 Verunfallte bei VU mit Fussgängern nach Personenart/Unfallfolge

2010

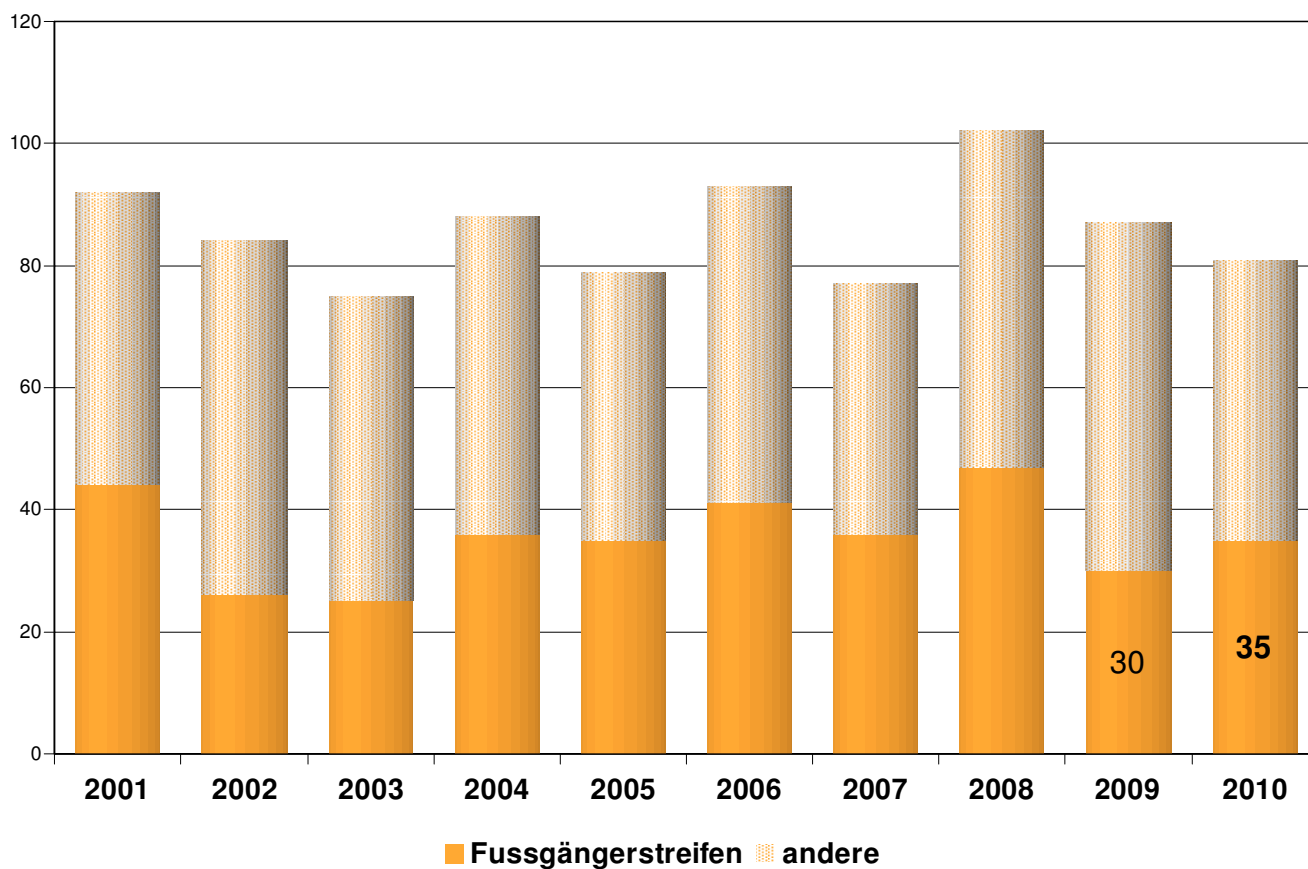
Unfallfolge	Personenart	Fussgänger	andere Beteiligte	Total	Diff. 09/010	
Leichtverletzte		54	8	62	1	2%
Schwerverletzte		22	0	22	-9	-29%
Getötete		3	0	3	1	50%
Total		79	8	87	-7	-7%
<i>Diff. 09/010</i>		-9	2	-7		
		-10%	33%	-7%		



5.3 Verkehrsunfälle mit Fussgängern nach Unfallstelle

2001-2010

Unfallstelle	2001	2002	2003	2004	2005	2006	2007	2008	2009	2010	Diff. 09/10	
	Fussgängerstreifen	44	26	25	36	35	41	36	47	30	35	5
andere	48	58	50	52	44	52	41	55	57	46	-11	-19%
Total	92	84	75	88	79	93	77	102	87	81	-6	-7%

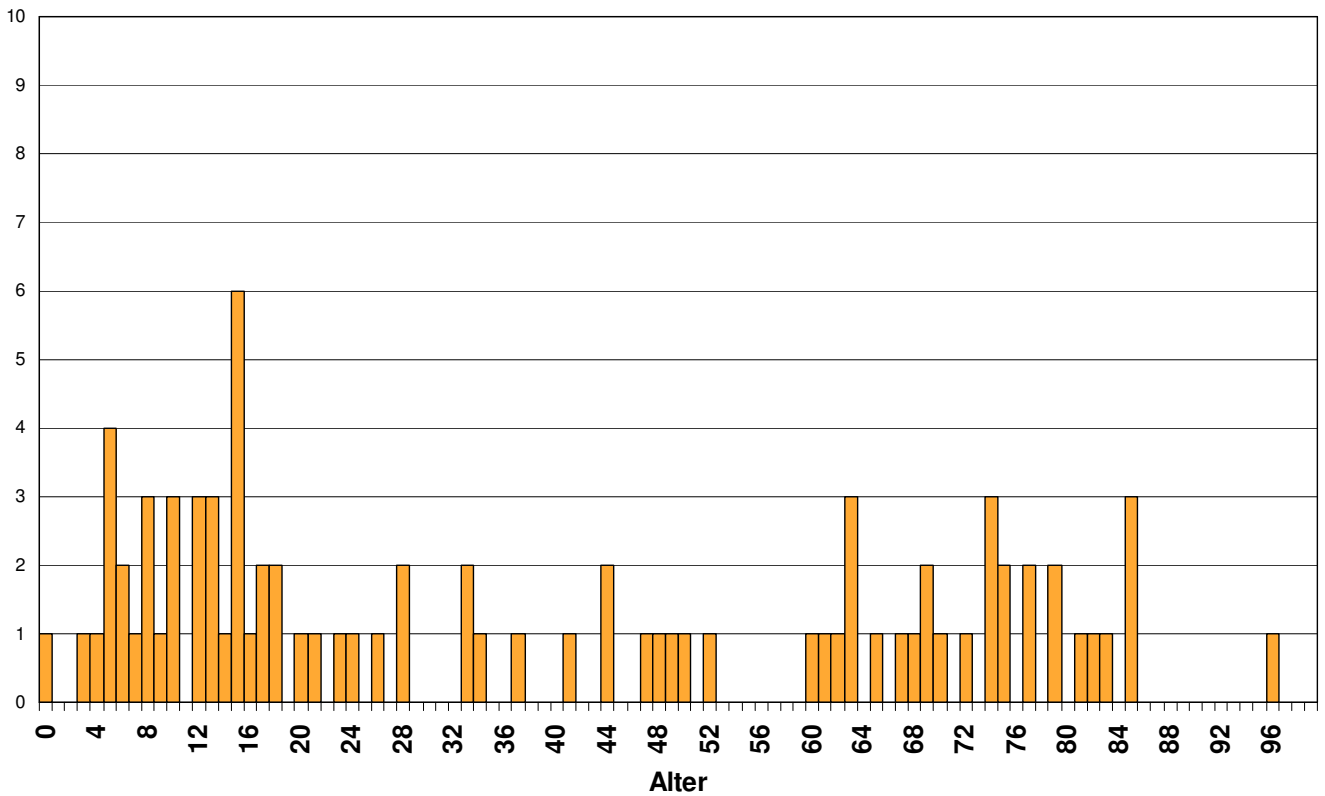


5.4 Beteiligte Fussgänger nach Alter

2010

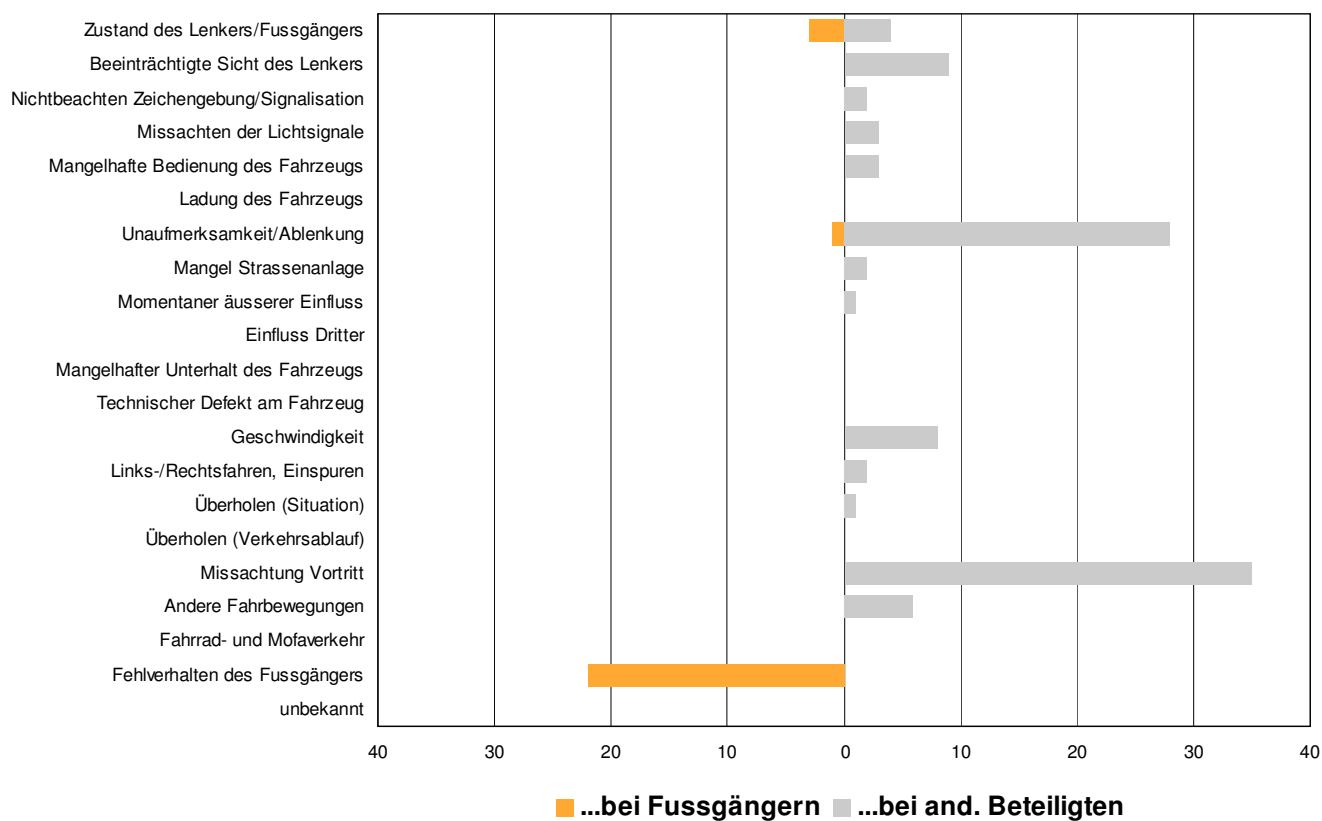
Alter	Fussgänger beteiligt	Diff. 09/010	
0-4	3	1	50%
5-9	11	6	>100%
10-14	10	-1	-9%
15-19	11	9	>100%
20-24	4	-1	-20%
25-29	3	0	0%
30-34	3	0	0%
35-39	1	-7	-88%
40-44	3	-2	-40%
45-49	3	-3	-50%

Alter	Fussgänger beteiligt	Diff. 09/010	
50-54	2	-5	-71%
55-59	0	-6	
60-64	6	-3	-33%
65-69	5	-1	-17%
70-74	5	3	>100%
75-79	6	4	>100%
80-84	3	-3	-50%
85-...	4	0	0%
unbekannt	0	0	
Total	83	-9	-10%



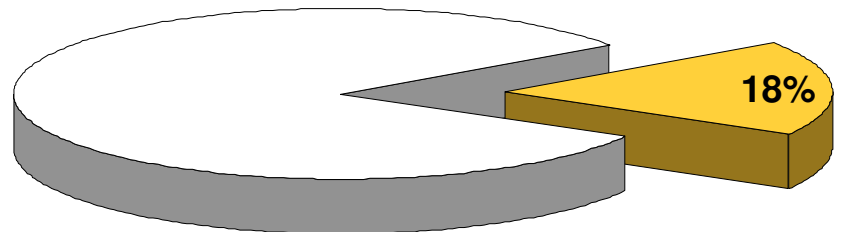
5.5 Ursachen bei VU mit Fussgänger nach Beteiligten FG/Lenker

2010

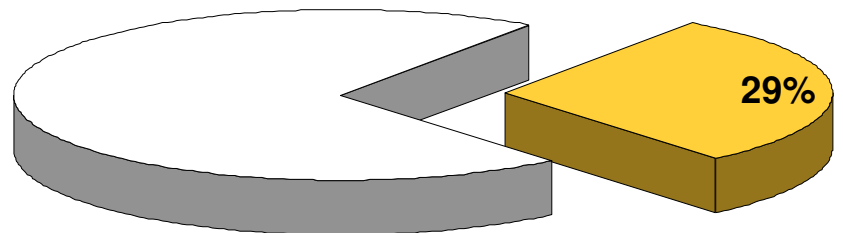


6. Verkehrsunfälle mit ZWEIRÄDERN

Verkehrsunfälle:



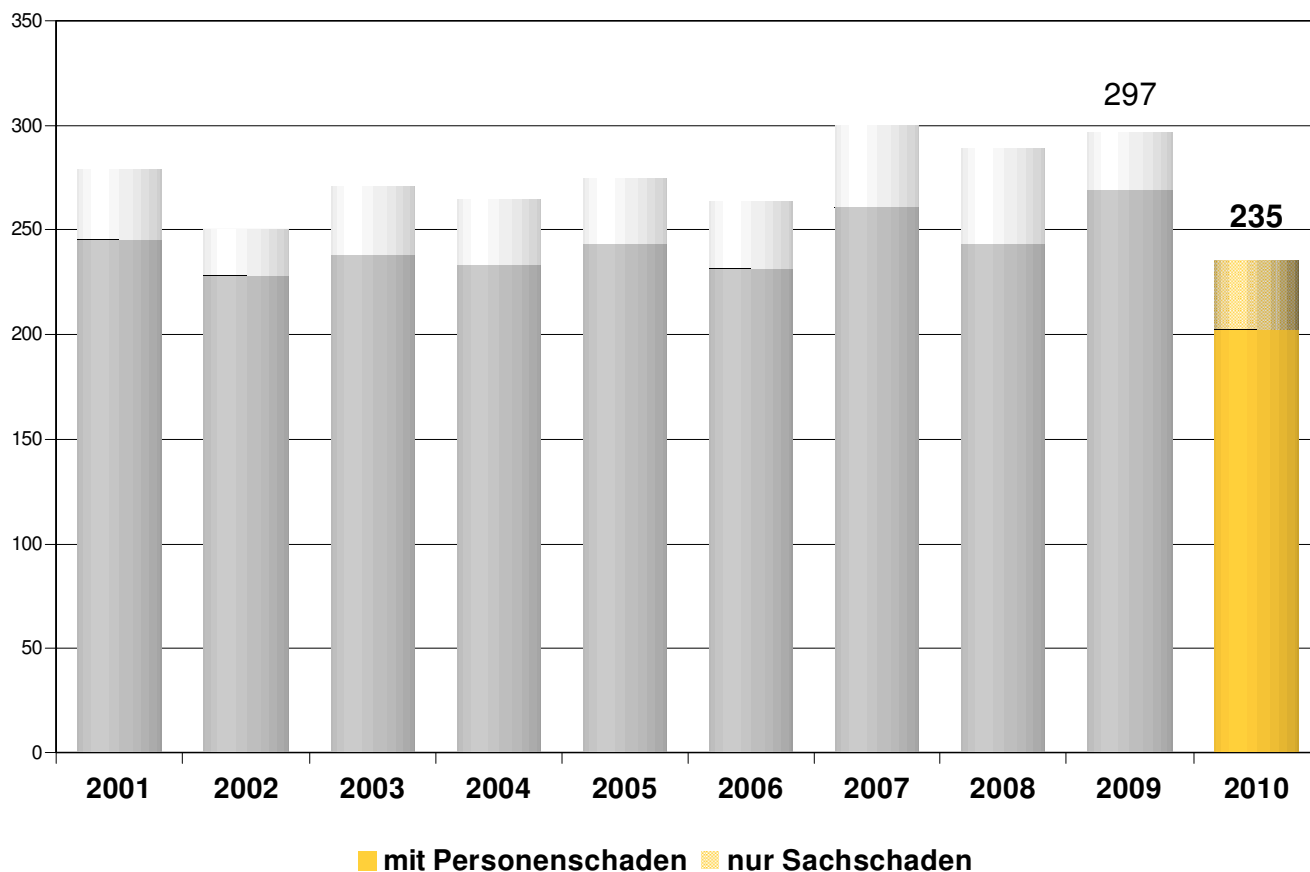
Verunfallte:



6.1 Verkehrsunfälle mit Zweirädern nach Unfallart

2001-2010

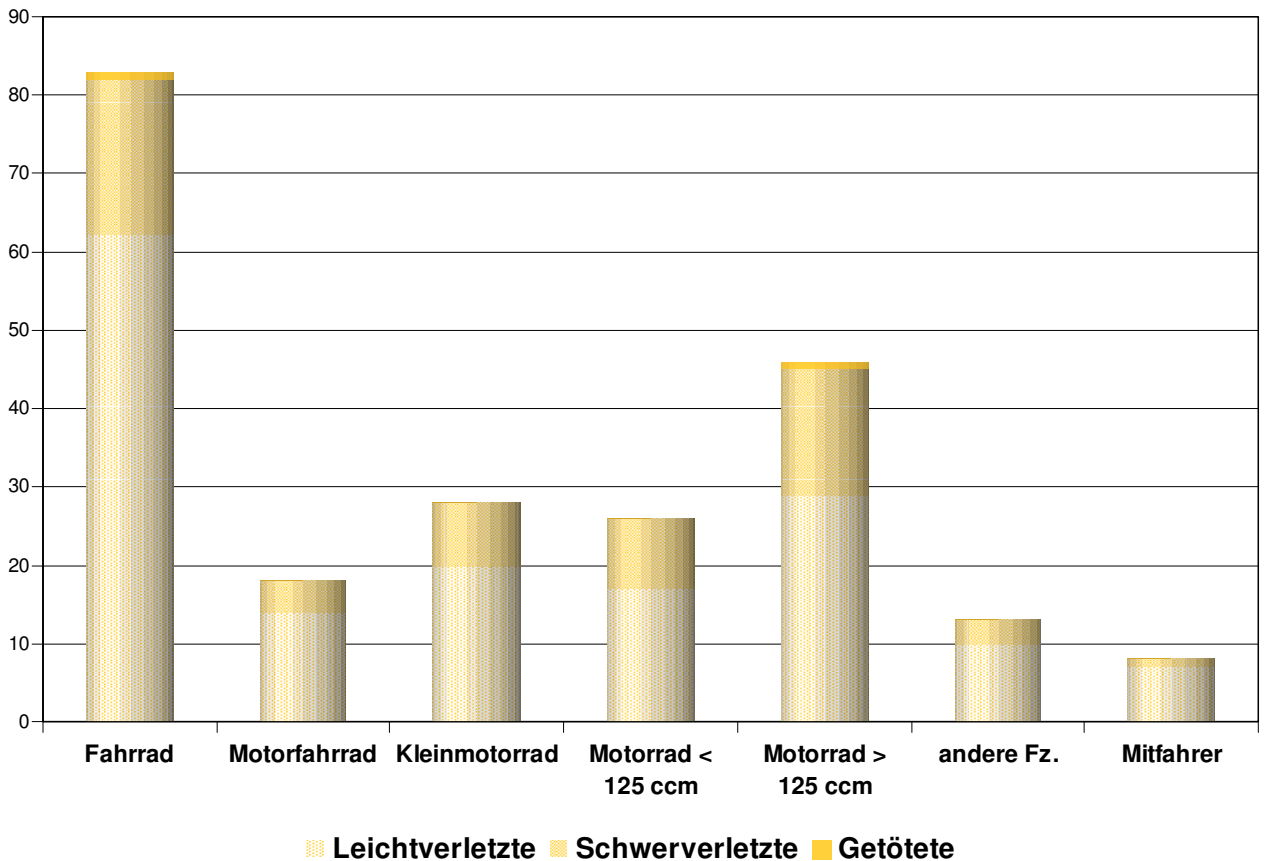
Unfallart	2001	2002	2003	2004	2005	2006	2007	2008	2009	2010	Diff. 09/10	
	nur Sachschaden	34	22	33	32	32	32	39	46	28	33	5
mit Personenschaden	245	228	238	233	243	232	261	243	269	202	-67	-25%
Total	279	250	271	265	275	264	300	289	297	235	-62	-21%



6.2 Verunfallte bei VU mit Zweirädern nach Objektart/Unfallfolge

2010

Objektart Unfallfolge	Fahrrad	Motor- fahrrad	Klein- motorrad	Motorrad < 125cm ³	Motorrad > 125cm ³	andere Fz.	Mitfahrer	Total	Diff. 09/010	
Leichtverletzte	62	14	20	17	29	10	7	159	-56	-26%
Schwerverletzte	20	4	8	9	16	3	1	61	-14	-19%
Getötete	1	0	0	0	1	0	0	2	-1	-33%
Total	83	18	28	26	46	13	8	222	-71	-24%
Diff. 09/010	-27	0	0	-14	-25	-2	-3	-71		
	-25%	0%	0%	-35%	-35%	-13%	-27%	-24%		

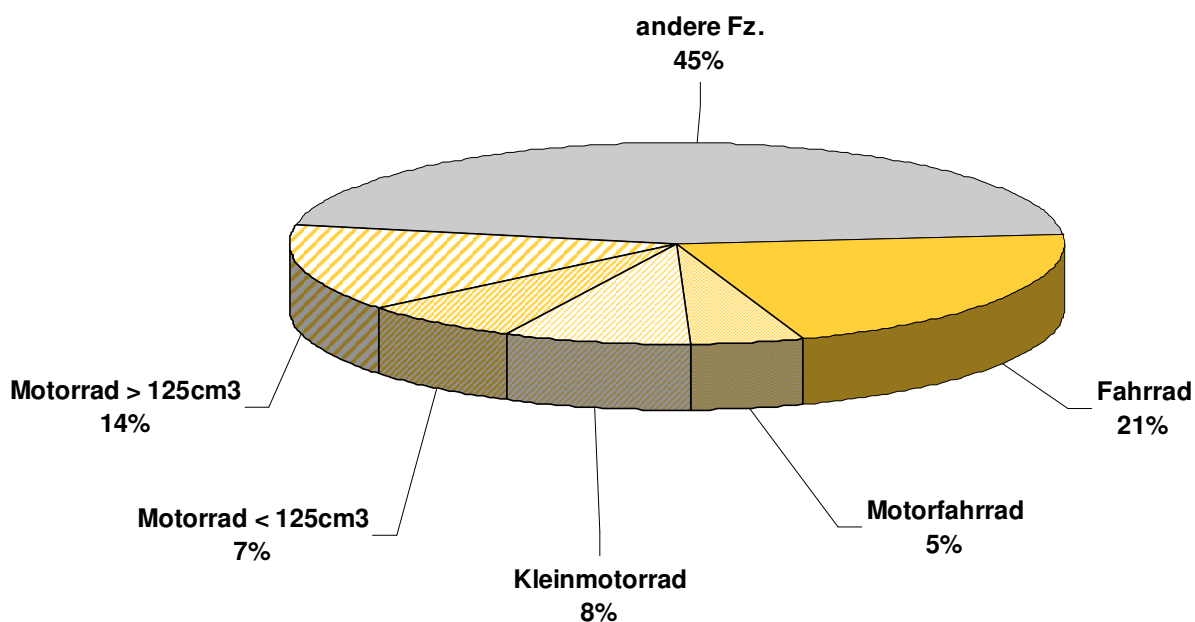


6.3 Beteiligte Lenker nach Objektart

2010

Objektart	Total	Diff. 09/010	
Fahrrad	96	-32	-25%
Motorfahrrad	22	1	5%
Kleinmotorrad	35	0	0%
Motorrad < 125cm ³	31	-15	-33%
Motorrad > 125cm ³	64	-22	-26%
andere	208	-20	-9%
Total	456	-88	-16%

Beteiligte als Lenker...

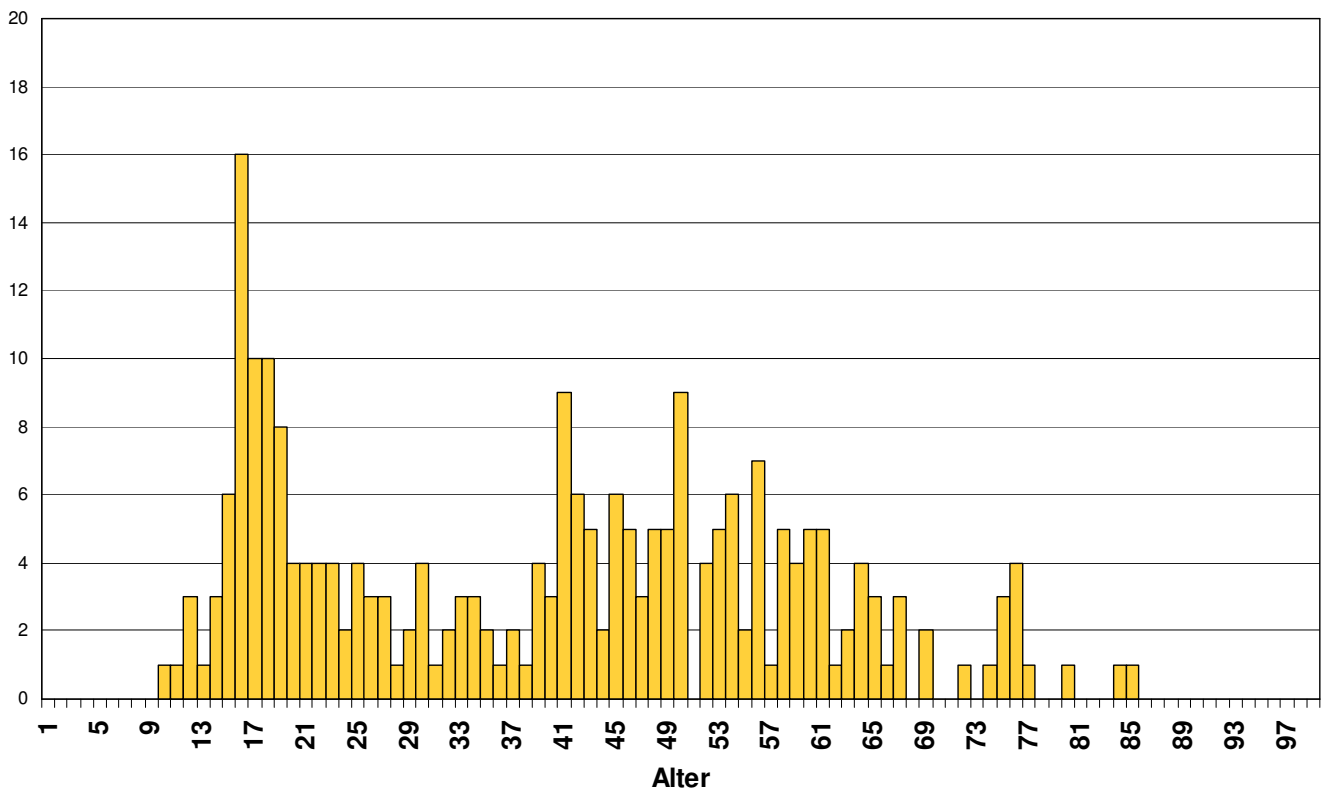


6.4 Beteiligte Zweiradlenker nach Alter

2010

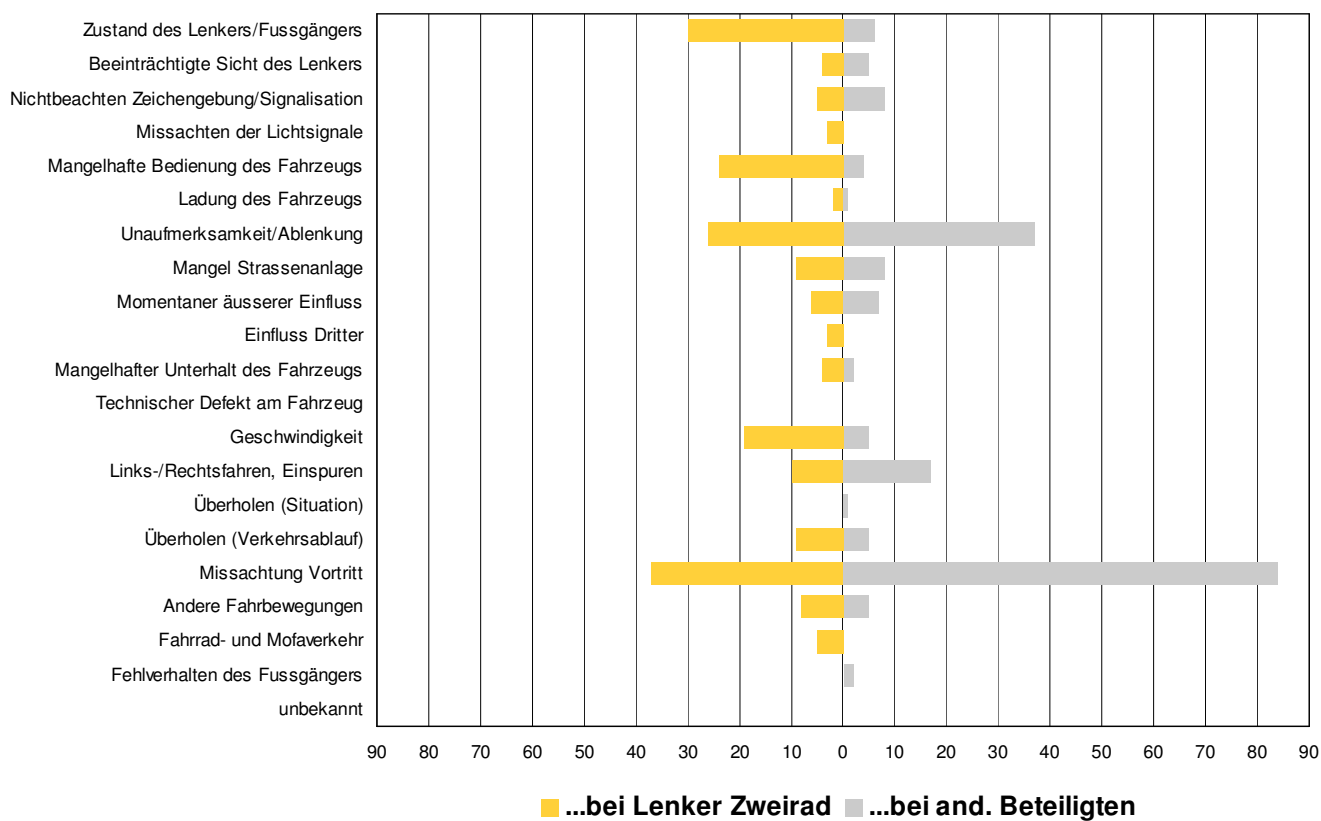
Alter	ZR-Lenker beteiligt	Diff. 09/010	
0-4	0	0	
5-9	0	-5	
10-14	9	-12	-57%
15-19	50	-2	-4%
20-24	18	-9	-33%
25-29	13	-12	-48%
30-34	13	3	30%
35-39	10	-7	-41%
40-44	25	-2	-7%
45-49	24	-19	-44%

Alter	ZR-Lenker beteiligt	Diff. 09/010	
50-54	24	-6	-20%
55-59	19	2	12%
60-64	17	3	21%
65-69	9	-2	-18%
70-74	2	-1	-33%
75-79	8	5	>100%
80-84	2	1	100%
85-...	1	-2	-67%
unbekannt	4	-3	-43%
Total	248	-68	-22%



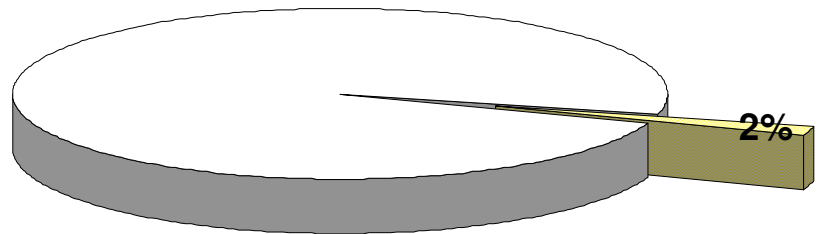
6.5 Ursachen bei VU mit Zweirädern nach Beteiligten Lenker/FG

2010

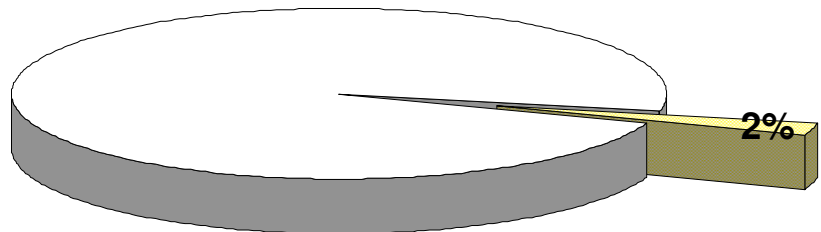


7. Verkehrsunfälle mit TRAM/BAHN

Verkehrsunfälle:



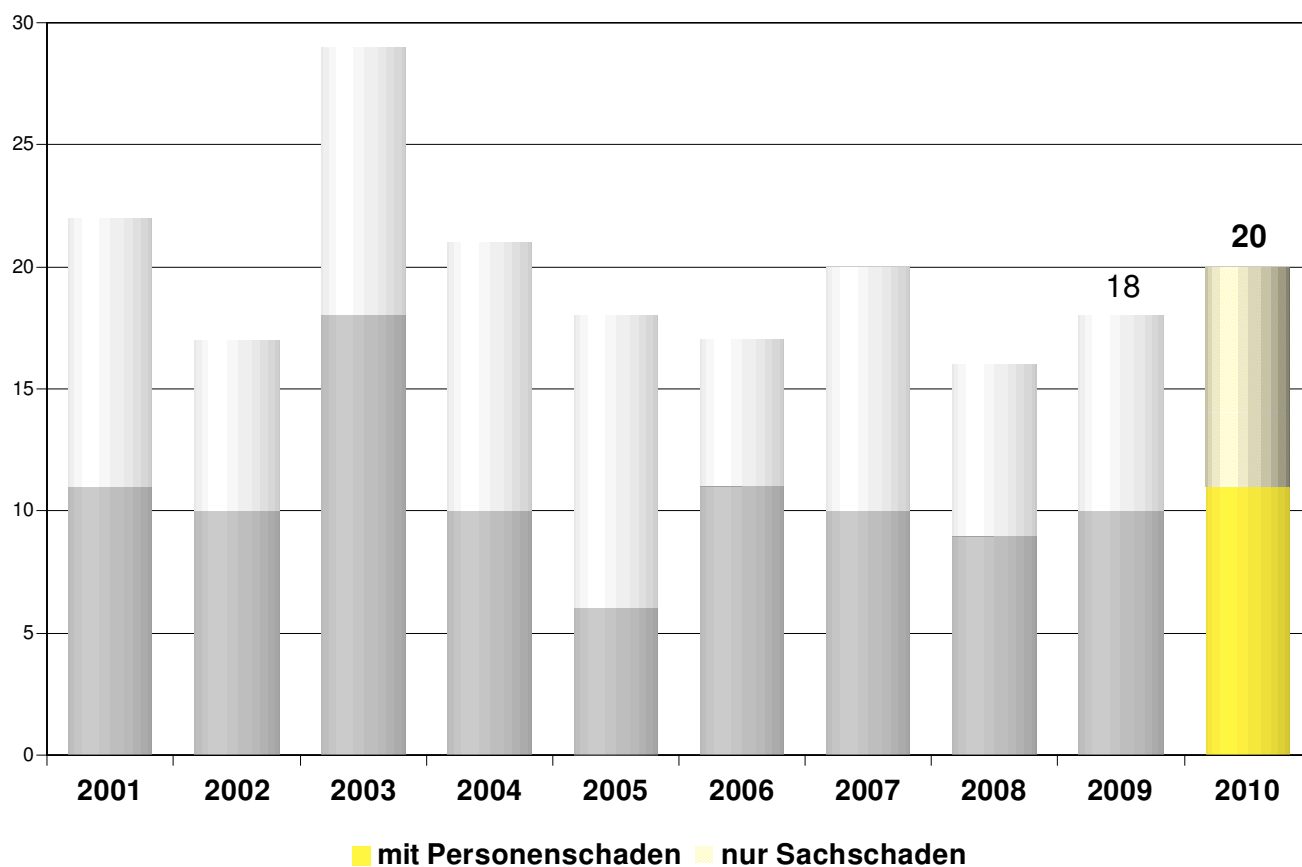
Verunfallte:



7.1 Verkehrsunfälle mit Tram/Bahn nach Unfallart

2001-2010

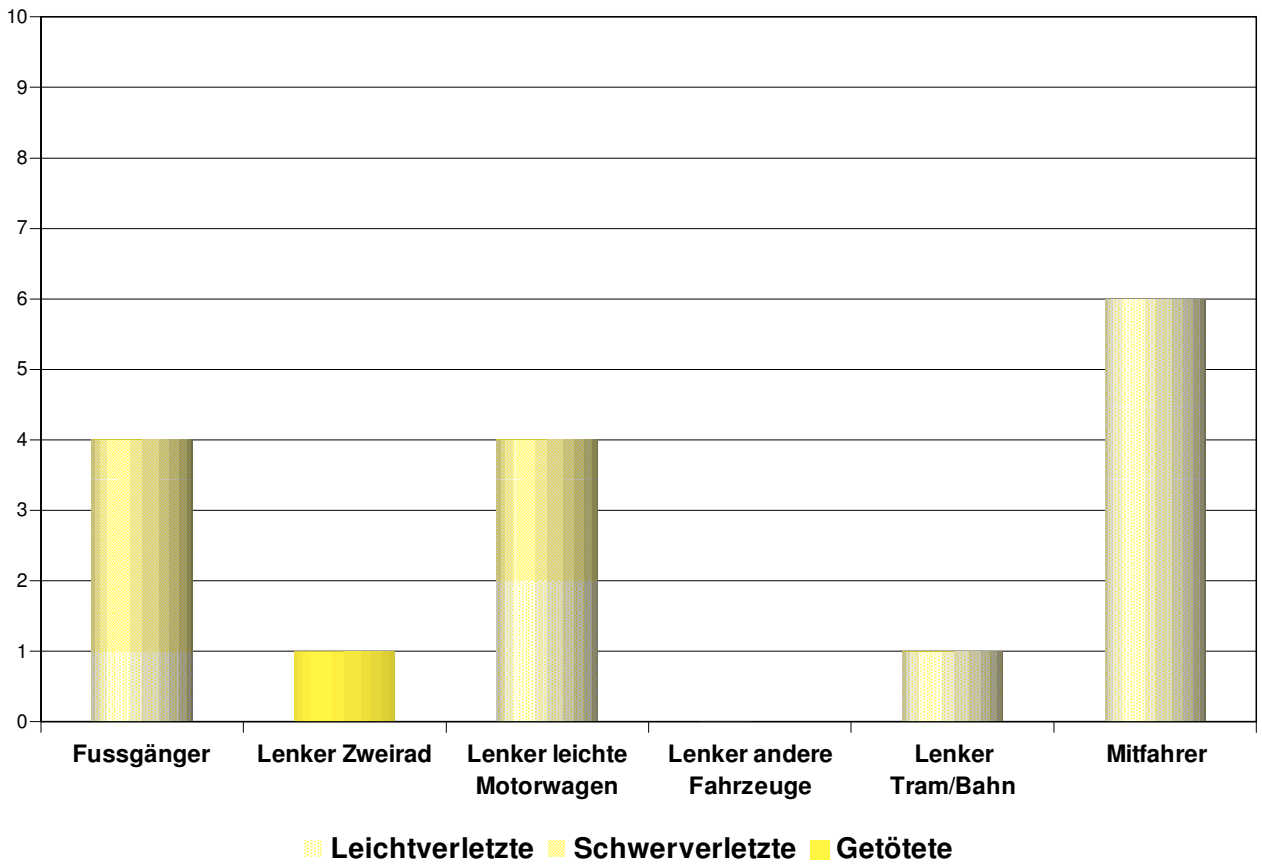
Unfallart	2001	2002	2003	2004	2005	2006	2007	2008	2009	2010	Diff. 09/10	
	nur Sachschaden	11	7	11	11	12	6	10	7	8	9	1
mit Personenschaden	11	10	18	10	6	11	10	9	10	11	1	10%
Total	22	17	29	21	18	17	20	16	18	20	2	11%



7.2 Verunfallte bei VU mit Tram/Bahn nach Personenart/Unfallfolge

2010

Personenart Unfallfolge	Fussgänger	Lenker Zweirad	Lenker leichte MW	Lenker andere Fz.	Lenker Tram/Bahn	Mitfahrer	Total	Diff. 09/010	
Leichtverletzte	1	0	2	0	1	6	10	2	25%
Schwerverletzte	3	0	2	0	0	0	5	2	67%
Getötete	0	1	0	0	0	0	1	0	0%
Total	4	1	4	0	1	6	16	4	33%
Diff. 09/010	2	-1	-1	0	1	3	4		
	100%	-50%	-20%			100%	33%		

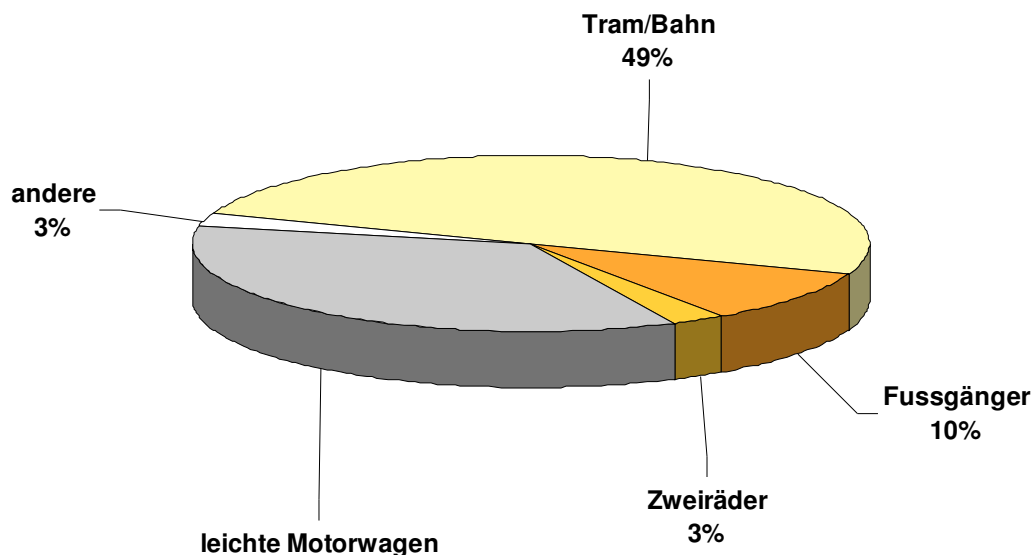


7.3 Beteiligte Lenker/FG nach Objektart

2010

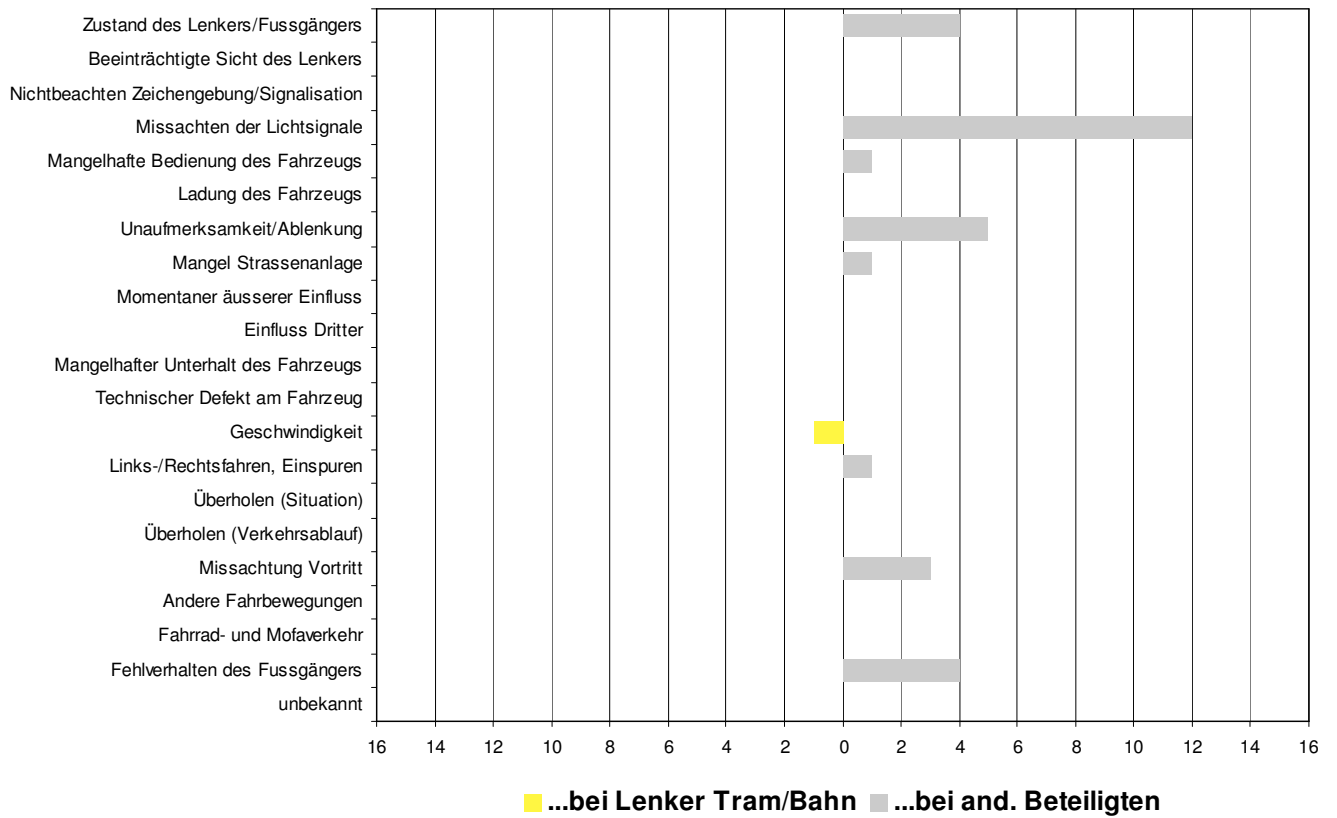
Objektart	Total	Diff. 09/010	
Fussgänger	4	2	100%
Zweiräder	1	-1	-50%
leichte Motorwagen	14	0	0%
andere	1	1	
Tram/Bahn	20	2	11%
Total	40	4	11%

Beteiligte als Lenker...



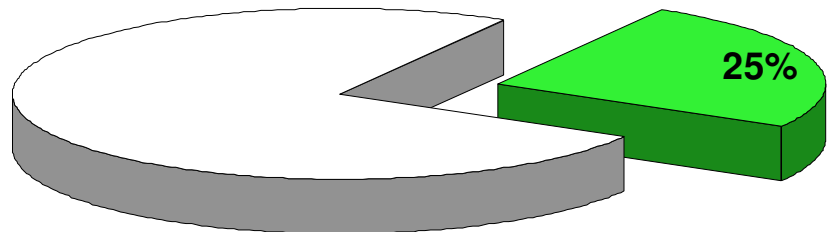
**7.4 Ursachen bei VU mit Tram/Bahn
nach Beteiligten Lenker/FG**

2010

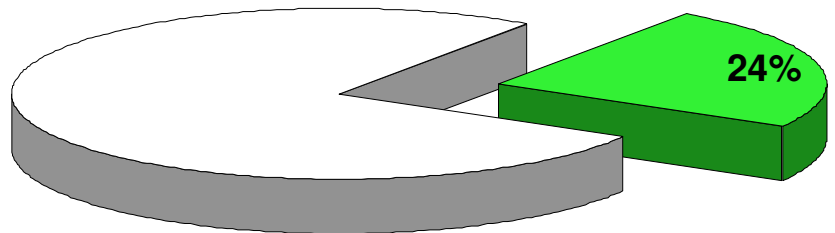


8. Verkehrsunfälle auf AUTOBAHNEN/-STRASSEN

Verkehrsunfälle:



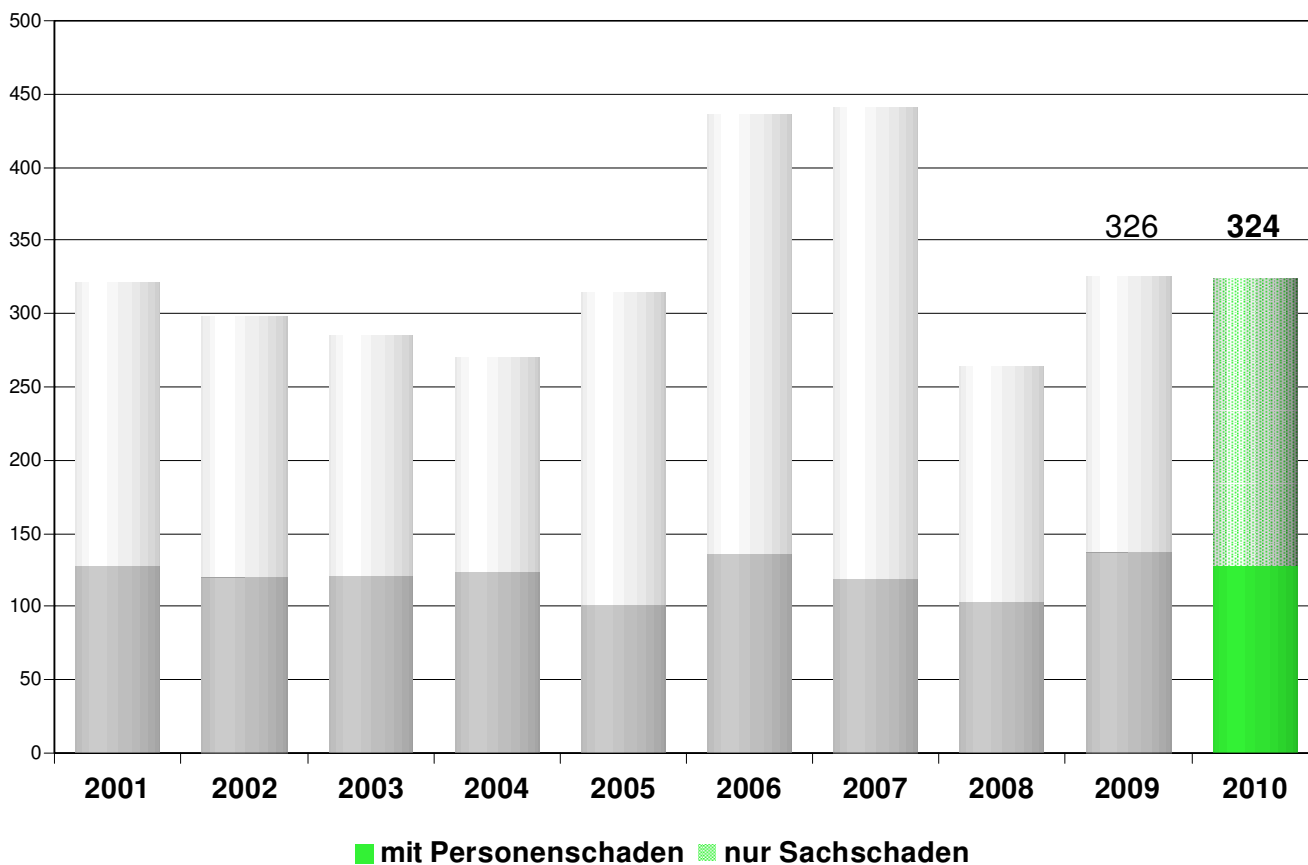
Verunfallte:



8.1 Verkehrsunfälle auf Autobahnen/-strassen nach Unfallart

2001-2010

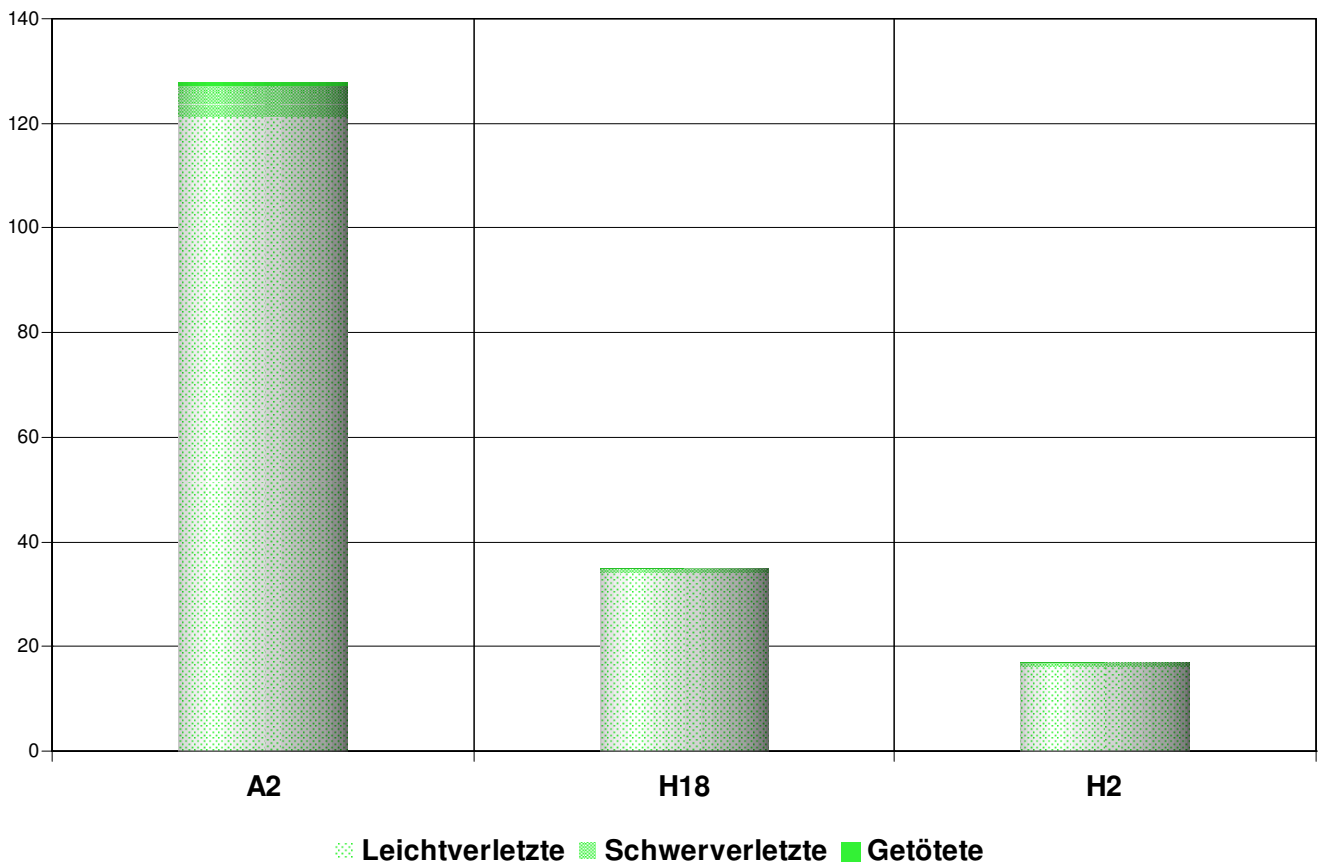
Unfallart	2001	2002	2003	2004	2005	2006	2007	2008	2009	2010	Diff. 09/10	
	nur Sachschaden	194	178	164	146	214	300	322	161	189	196	7
mit Personenschaden	128	120	121	124	101	136	119	103	137	128	-9	-7%
Total	322	298	285	270	315	436	441	264	326	324	-2	-1%



8.2 Verunfallte auf Autobahnen/-strassen nach Unfallort/Unfallfolge

2010

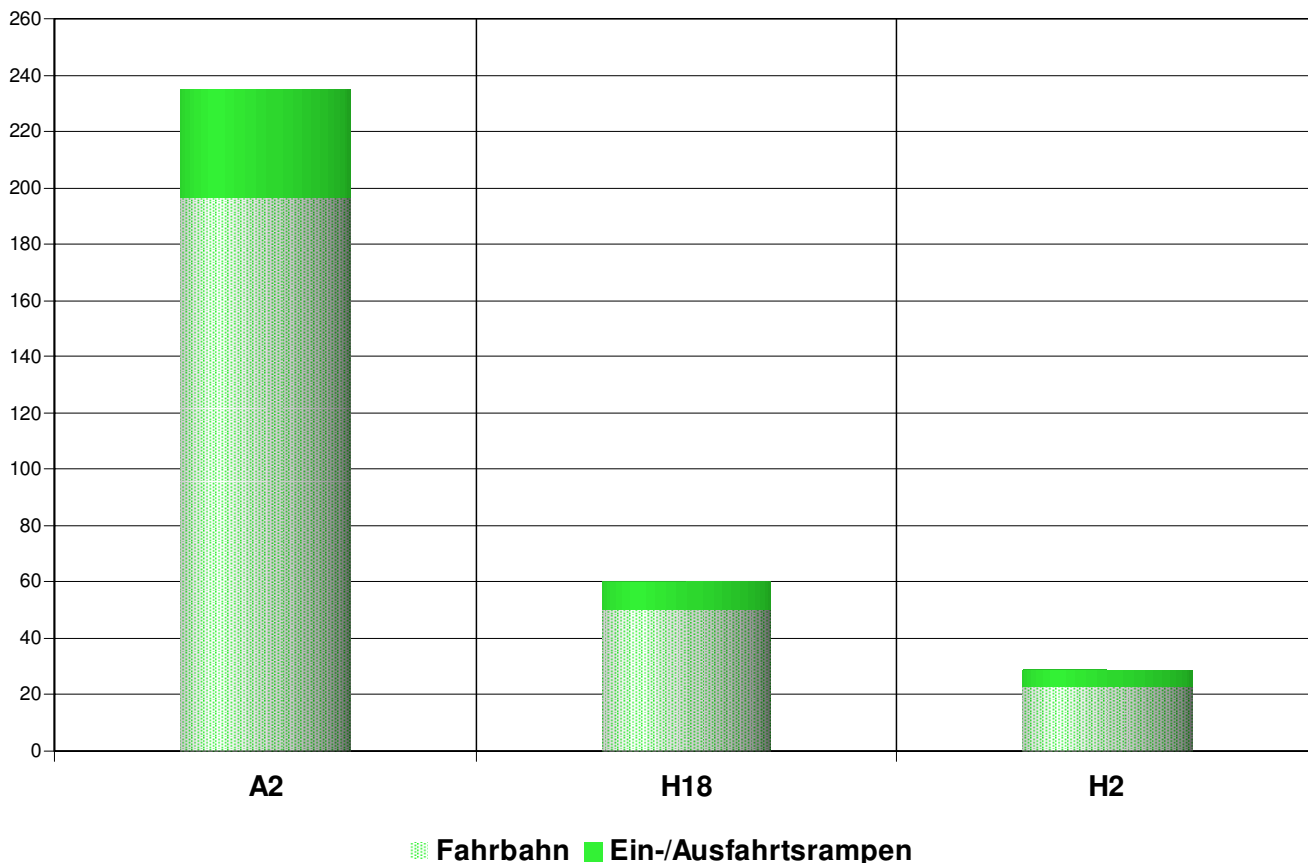
Unfallfolge	Unfallort	A2	H18	H2	Total	Diff. 09/010	
Leichtverletzte		121	34	16	171	-15	-8%
Schwerverletzte		6	1	1	8	0	0%
Getötete		1	0	0	1	0	0%
Total		128	35	17	180	-15	-8%
<i>Diff. 09/010</i>		-18	2	1	-15		
		-12%	6%	6%	-8%		



8.3 Verkehrsunfälle auf Autobahnen/-strassen nach Unfallort/Unfallstelle

2010

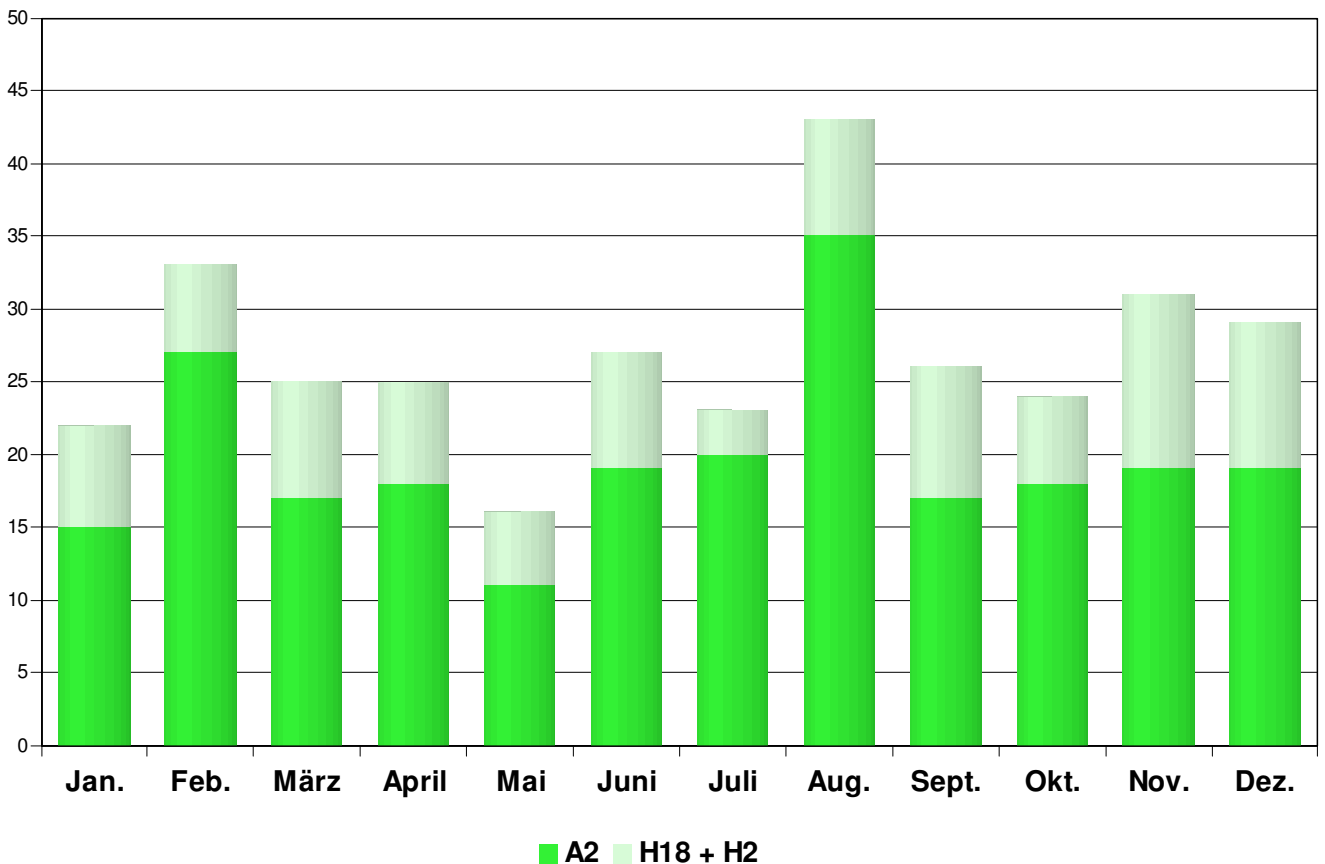
Unfallort Unfallstelle	A2	H18	H2	Total	Diff. 09/010	
Fahrbahn	196	50	23	269	15	6%
Ein-/Ausfahrtsrampen	39	10	6	55	-17	-24%
Total	235	60	29	324	-2	-1%
Diff. 09/010	-15	5	8	-2		
	-6%	9%	38%	-1%		



8.4 Verkehrsunfälle auf Autobahnen/-strassen nach Monaten/Unfallort

2010

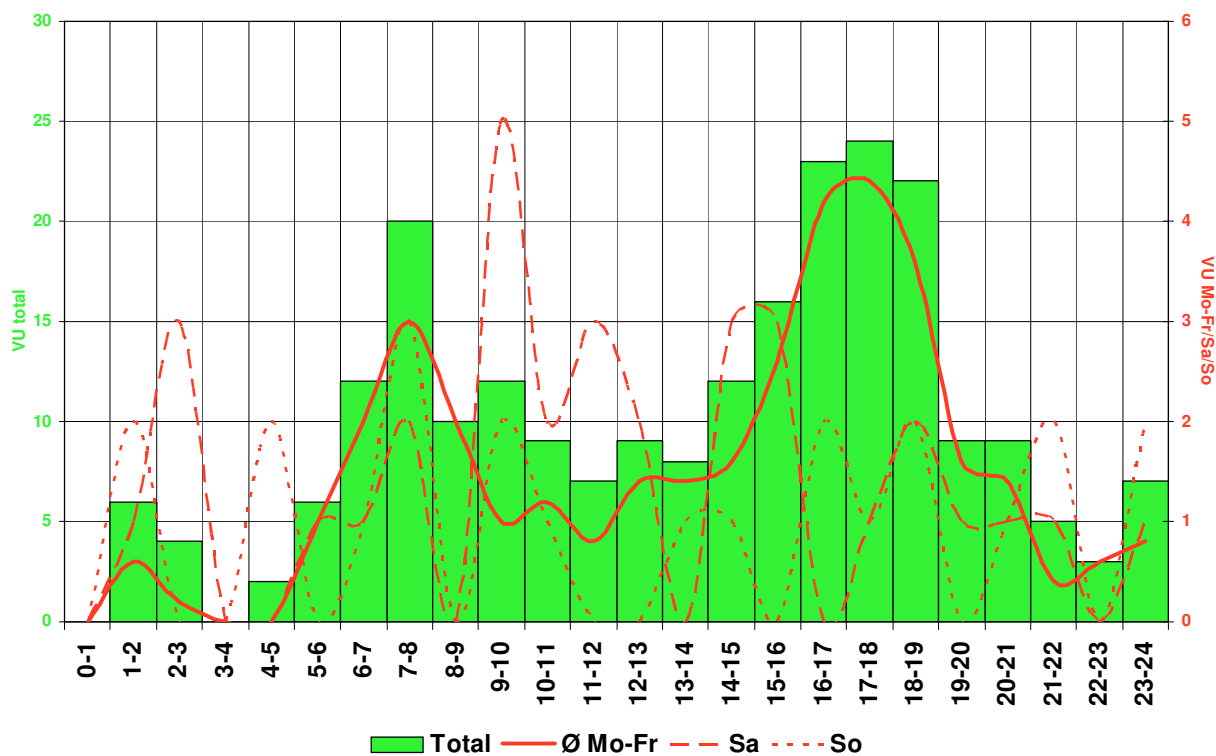
Unfallort	Monat	Jan.	Feb.	März	April	Mai	Juni	Juli	Aug.	Sept.	Okt.	Nov.	Dez.	Total	Diff. 09/010	
	A2		15	27	17	18	11	19	20	35	17	18	19	19	235	-15
H18 + H2		7	6	8	7	5	8	3	8	9	6	12	10	89	13	17%
Total		22	33	25	25	16	27	23	43	26	24	31	29	324	-2	-1%
Diff. 09/010		0	1	-2	1	-17	5	4	12	-1	-6	0	1	-2		
		0%	3%	-7%	4%	-52%	23%	21%	39%	-4%	-20%	0%	4%	-1%		



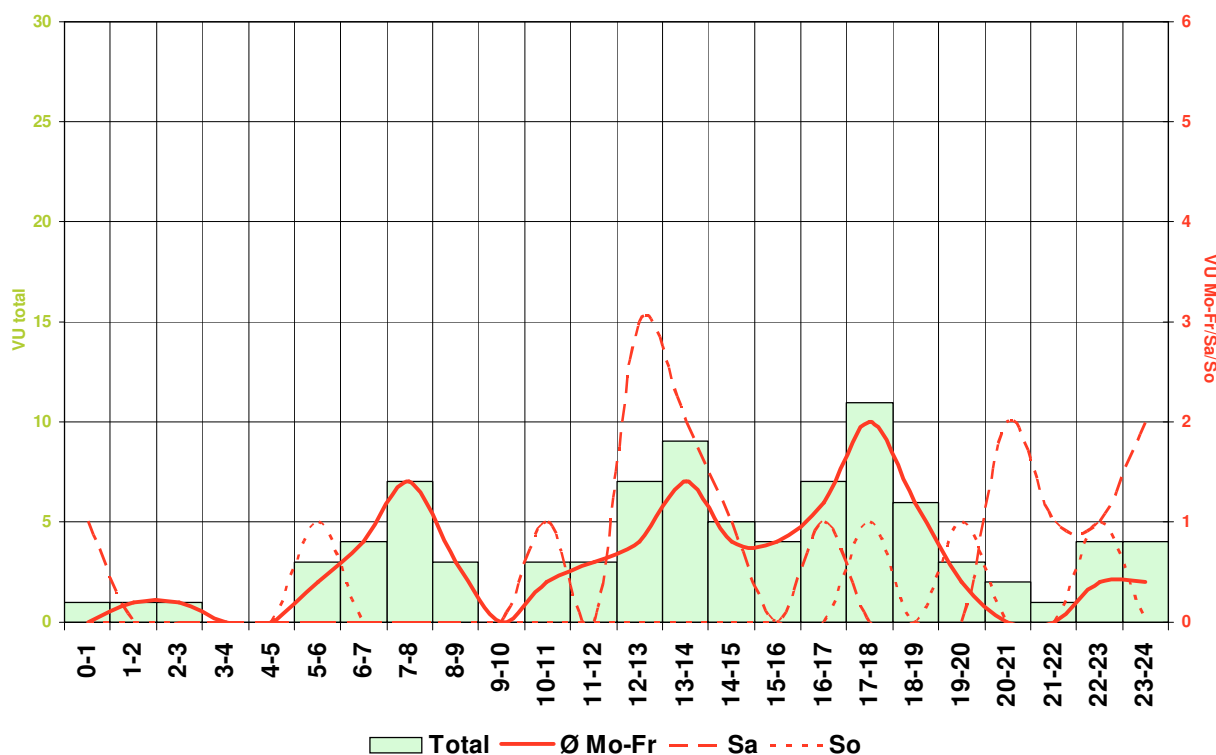
8.5 Verkehrsunfälle auf Autobahnen/-strassen nach Tagesstunden

2010

A2:

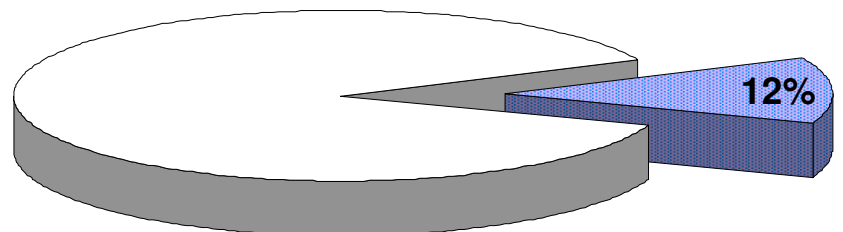


H2+H18:

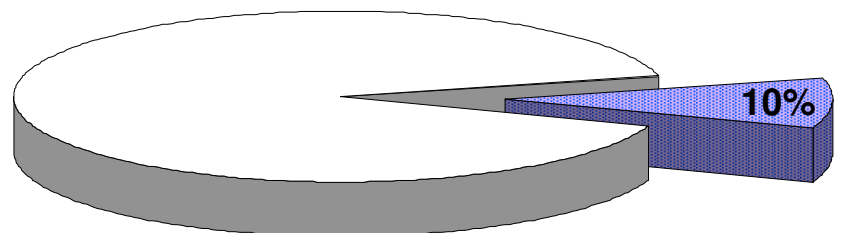


9. Verkehrsunfälle mit ALKOHOLEINFLUSS

Verkehrsunfälle:



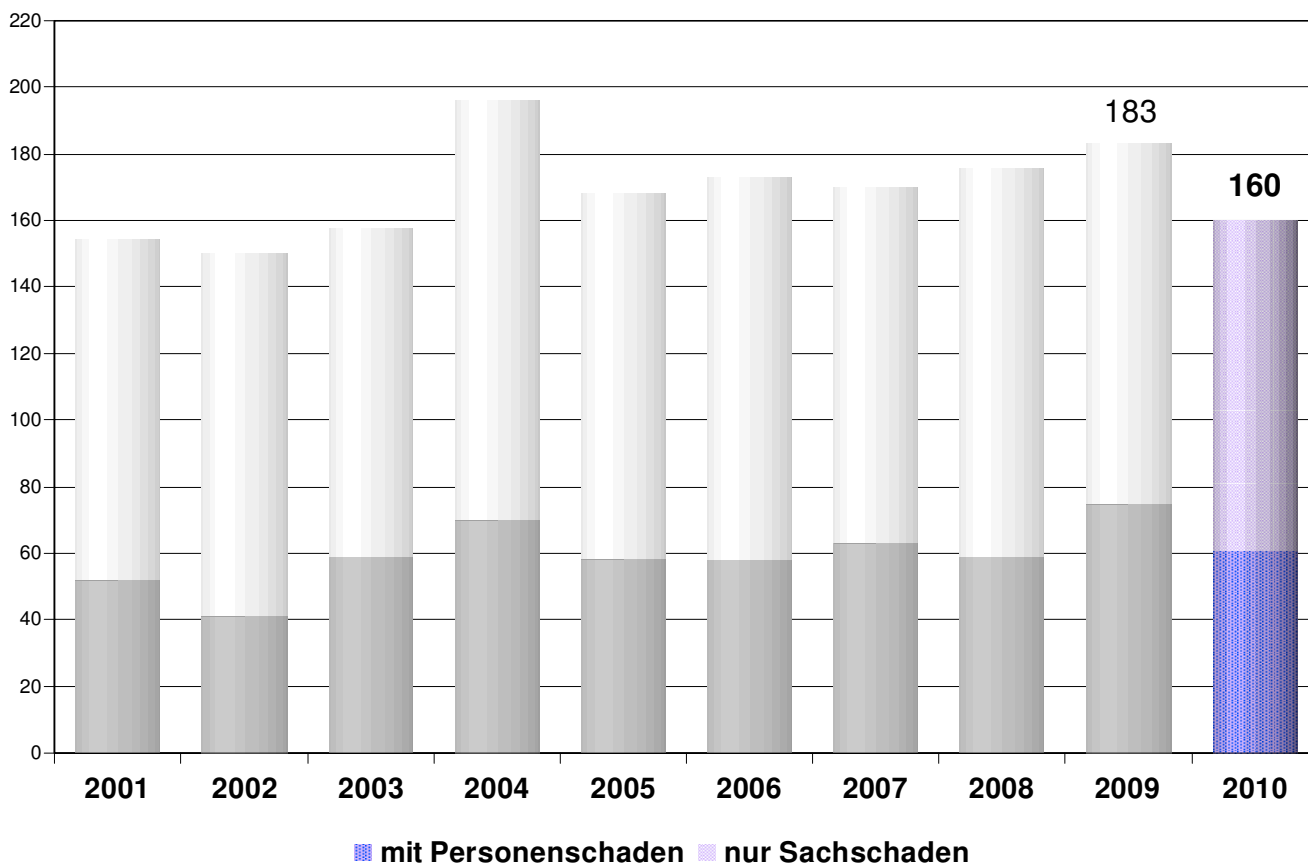
Verunfallte:



9.1 Verkehrsunfälle mit alkoholisierten Beteiligten nach Unfallart

2001-2010

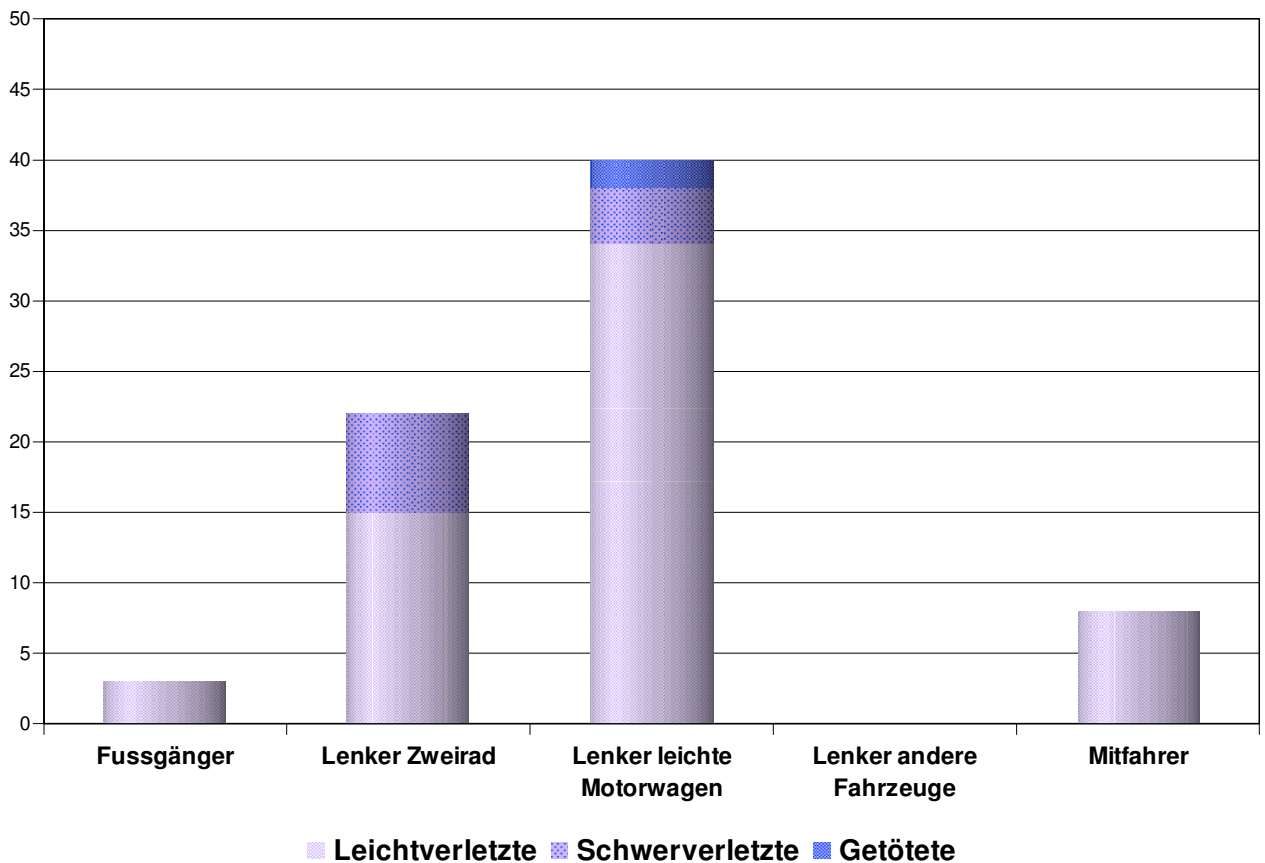
Unfallart	2001	2002	2003	2004	2005	2006	2007	2008	2009	2010	Diff. 09/10	
	nur Sachschaden	102	109	99	126	110	115	107	117	108	99	-9
mit Personenschaden	52	41	59	70	58	58	63	59	75	61	-14	-19%
Total	154	150	158	196	168	173	170	176	183	160	-23	-13%



9.2 Verunfallte bei VU mit alkoholisierten Beteiligten nach Personenart/Unfallfolge

2010

Unfallfolge	Personenart	Fussgänger	Lenker Zweirad	Lenker leichte MW	Lenker andere Fz.	Mitfahrer	Total	Diff. 09/010	
Leichtverletzte		3	15	34	0	8	60	-16	-21%
Schwerverletzte		0	7	4	0	0	11	-4	-27%
Getötete		0	0	2	0	0	2	2	
Total		3	22	40	0	8	73	-18	-20%
<i>Diff. 09/010</i>		-1	-2	-2	-2	-11	-18		
		-25%	-8%	-5%		-58%	-20%		

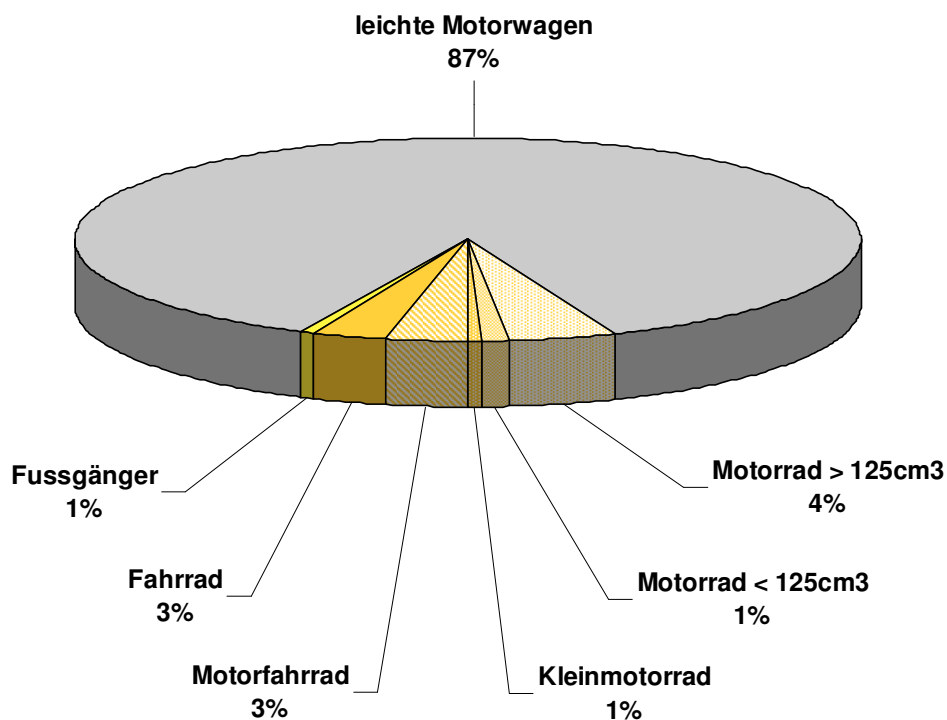


9.3 Alkoholisierte Beteiligte als Lenker/FG nach Objektart

2010

Objektart	Total	Diff. 09/010	
leichte Motorwagen	139	-17	-11%
schwere Motorwagen	0	-3	
Motorrad > 125cm ³	7	0	0%
Motorrad < 125cm ³	2	-4	-67%
Kleinmotorrad	1	-1	-50%
Motorfahrrad	5	3	>100%
Fahrrad	5	-1	-17%
Fussgänger	1	-1	-50%
andere	0	0	
Total	160	-24	-13%

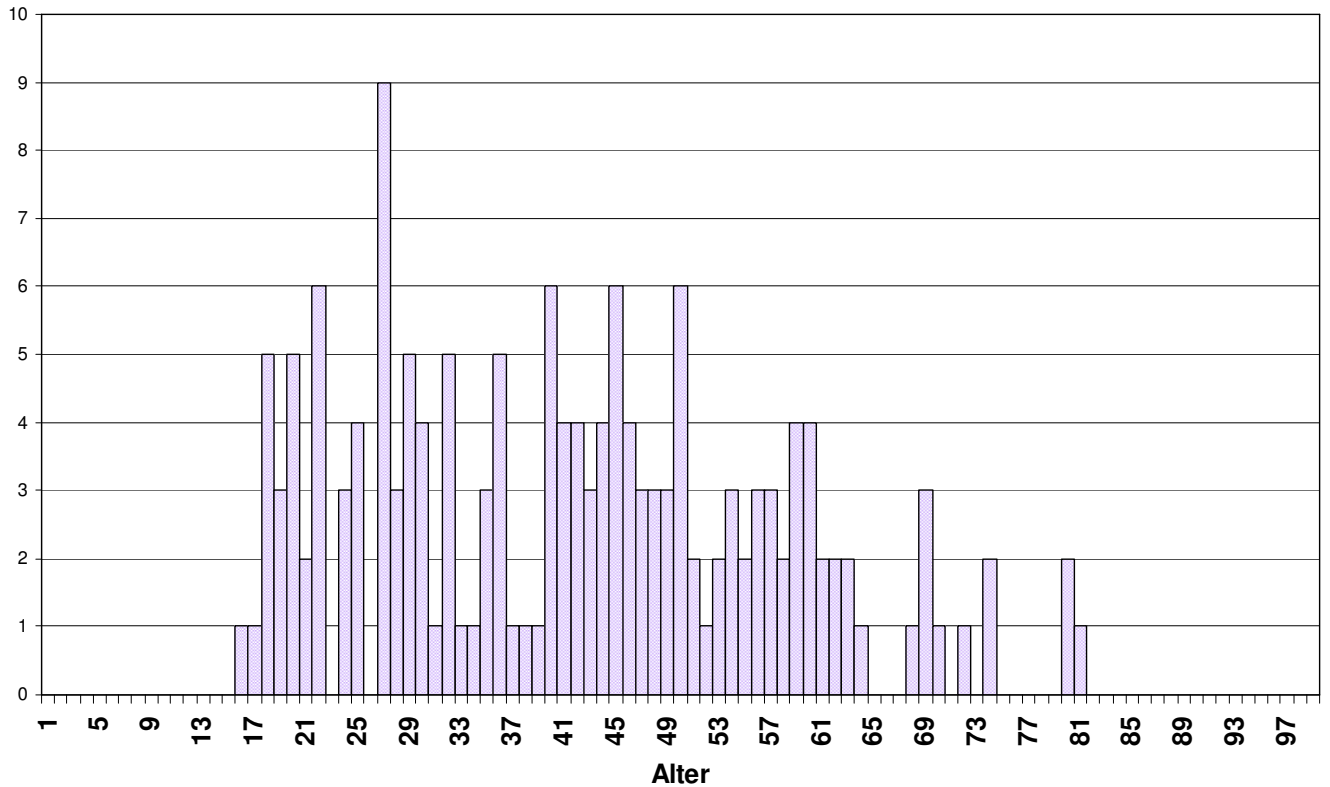
Alkoholisierte Beteiligte als Lenker/FG...



9.4 Alkoholisierte Beteiligte als Lenker/FG nach Alter **2010**

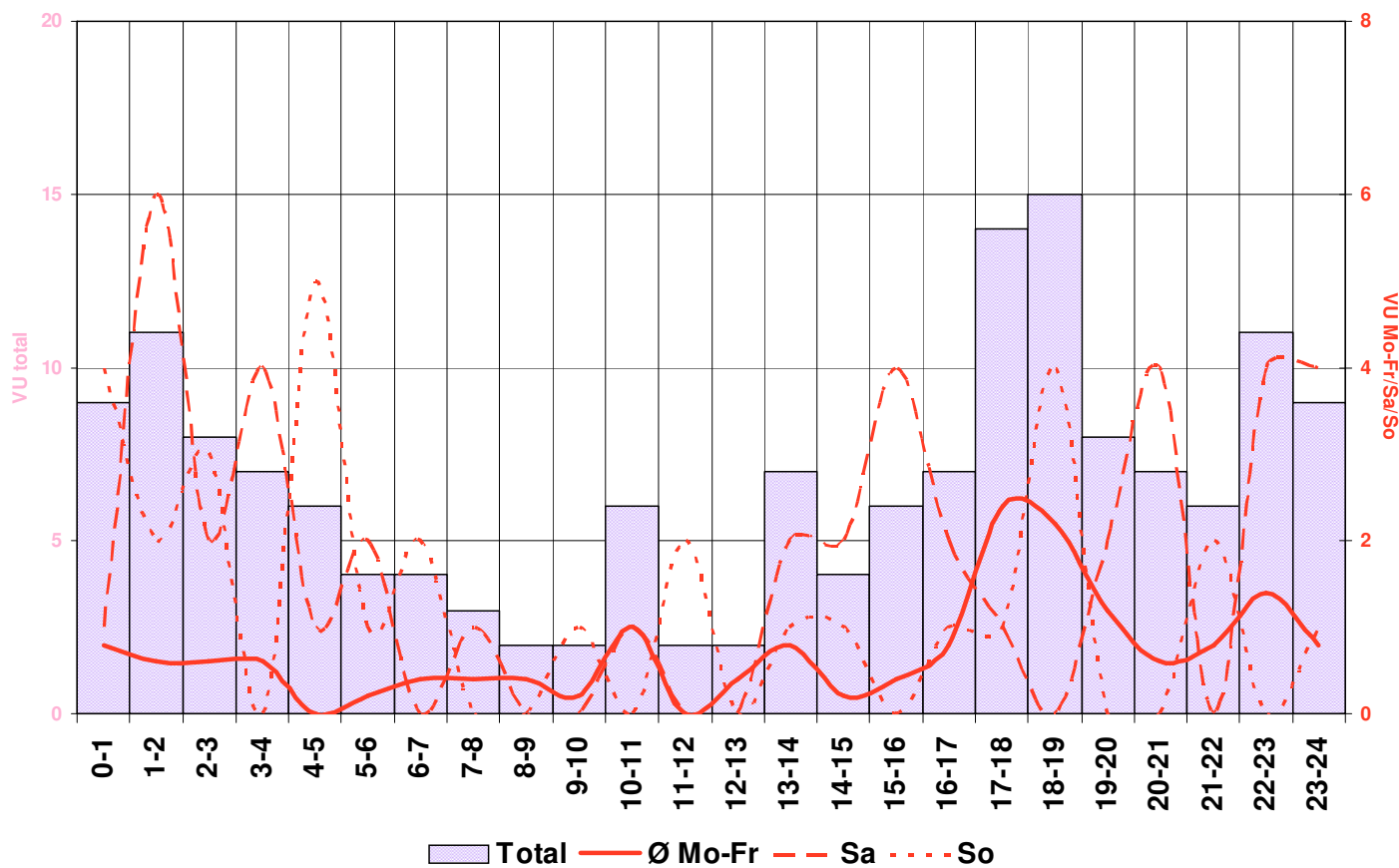
Alter	Beteiligte mit Alkoholeinfluss	Diff. 09/010	
10-14	0	0	
15-19	10	2	25%
20-24	16	-15	-48%
25-29	21	1	5%
30-34	12	-1	-8%
35-39	11	-5	-31%
40-44	21	3	17%
45-49	19	0	0%
50-54	14	-1	-7%

Alter	Beteiligte mit Alkoholeinfluss	Diff. 09/010	
55-59	14	2	17%
60-64	11	3	38%
65-69	4	-8	-67%
70-74	4	-2	-33%
75-79	0	-3	
80-84	3	0	0%
85-...	0	0	
unbekannt	0	0	
Total	160	-24	-13%



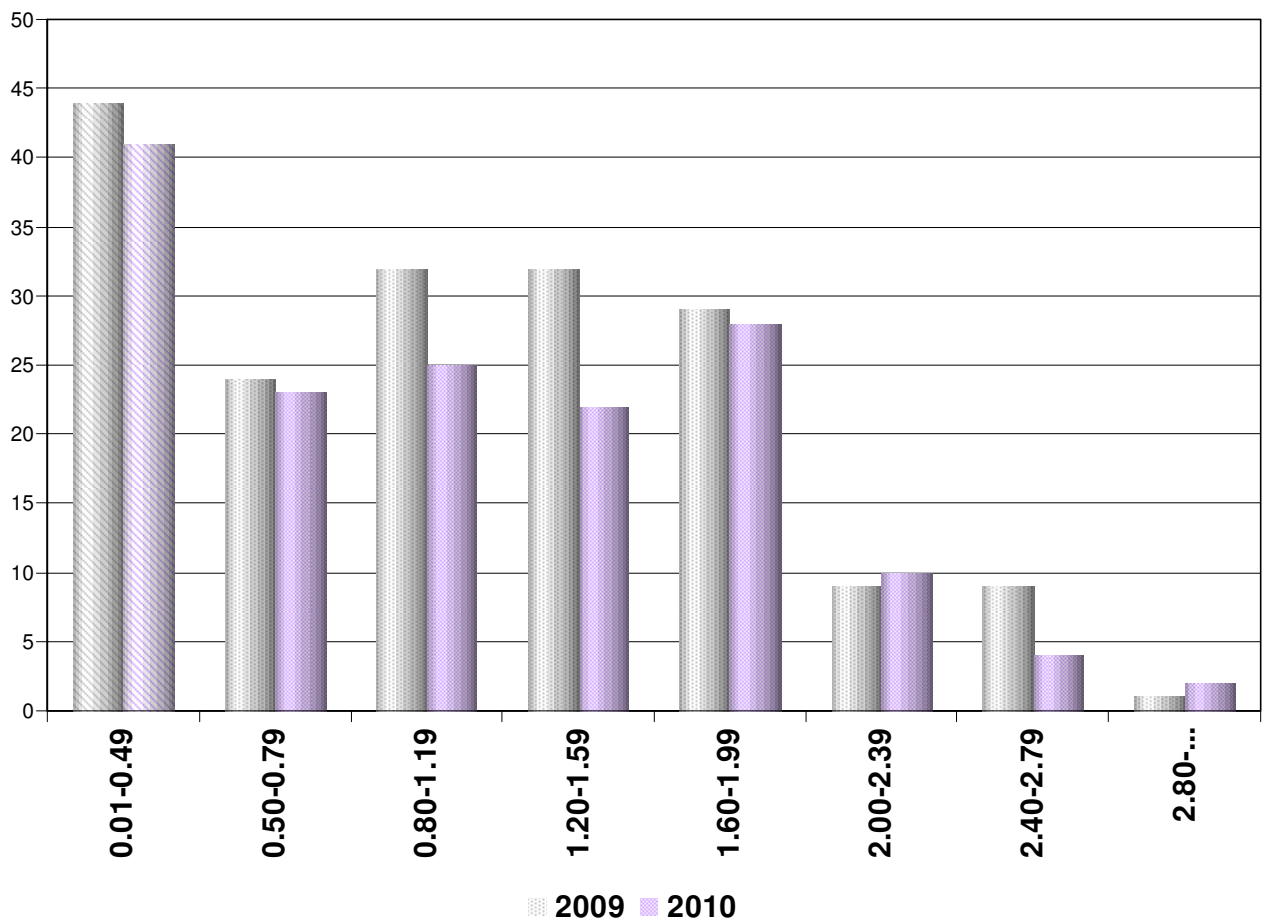
9.5 Verkehrsunfälle mit alkoholisierten Lenkern/FG nach Tagesstunden

2010



9.6 Alkoholisierte Beteiligte Lenker/FG nach Alkoholwert

2010



ANHANG

Örtlichkeiten mit Unfallhäufungen Kanton Basel-Landschaft

2010

KANTONS-/GEMEINDESTRASSEN

Gemeinde	Strassennamen	Kategorie	2009			2010			VU _{TPS} * 09/10
			VU	Verl.	Tote	VU	Verl.	Tote	
Biel-Benken	Therwilerstrasse/Fühstrasse/Leymenstrasse/Kirchgasse	Kreuzung	5	2		9	5		14/4
Bottmingen	Therwilerstrasse/Bruderholzstrasse/Baslerstrasse	Kreisel	5	1		5			10/6
Münchenstein	Reinacherstrasse/Bruderholzstrasse	Kreisel	6	2		4	1		10/3
Therwil	Oberwilerstrasse/Ringstrasse	Kreisel	9	7		0			9/7
Füllinsdorf	Rheinstrasse Rtg. Liestal, 50-150m vor Einm. Baslerstrasse	Gerade	4	4		3	2		7/6
Füllinsdorf	Rheinstrasse/Wölferstrasse/Flachsackerstrasse	Kreuzung	1	1		6	5		7/5
Therwil	Bahnhofstrasse/Oberwilerstrasse/Mittlerer Kreis	Kreisel	3	2		4	3		7/5
Bottmingen	Baslerstrasse/FGS Batteriestrasse	Fussgängerstreife	4	4		1	1		5/5
Arlesheim	Baselstrasse/Birseckstrasse	Enmündung	1			6	4		7/4
Liestal	Rosenstrasse/Militärstrasse	Kreuzung	2			5	1		7/1
Zwillingen	Baselstrasse/FGS/Reckholderstrasse	Fussgängerstreife	1			5	3		6/2
Reinach	Bruggstrasse/Enfahrt H18 Rtg. Basel	Enmündung	1			5			6/0
Oberwil	Mühlemattstrasse/Langmattstrasse	Kreisel	0			5	3		5/3
Pratteln	Krummeneichstrasse/Frenkendörferstrasse	Kreisel	0			5	1		5/1

*) VU_{TPS} = VU Total / Anteil VU mit Personenschaden

HOCHLEISTUNGSSTRASSEN (pro Intervall 200m)

Gemeinde	HLS Richtung	Abschnitt (km)	2009 Intervall 200m			2010 Intervall 200m			VU _{TPS} * 09/10
			VU	Verl.	Tote	VU	Verl.	Tote	
Birsfelden	A2 BS, Einfahrtsbereich Anschluss H18	km 05.550-05.900	11	3		10	5		21/6
Birsfelden	A2/H18 JU, Verzweigungsbereich vor Schänzli-tunnel	Rampe, 0.220 km	12	4		9	3		21/6
Birsfelden	A2 LU/H18, Einmündung Ausf. Rtg. Birsfelden (Salzsilo)	Enmündung	4			5	3		9/2
Birsfelden/Mutteren	A2 LU/H18, Verzweigungsbereich Rtg. Basel/Bern/Luzern	Rampe, 0.190 km	2	1		5	2		7/3

*) VU_{TPS} = VU Total / Anteil VU mit Personenschaden

Unfallschwerpunkt (USP): mind. 10 rapportierte Verkehrsunfälle oder mind. 5 rapportierte Verkehrsunfälle mit Personenschaden in 2 Jahren
 Unfallstellen (kein USP) mit 5 und mehr rapportierten Verkehrsunfällen im Jahr 2010

Motorfahrzeugbestand Kanton Basel-Landschaft

2001-2010

Fahrzeug	2001	2002	2003	2004	2005	2006	2007	2008	2009	2010	Diff. 09/010	
Personenwagen	125726	128100	130182	131240	132084	133014	135435	135690	136812	138337	1525	1%
leichte Motorwagen	9862	10017	10437	10590	11017	11167	10564	10847	11056	11310	254	2%
schwere Motorwagen	2067	2041	2073	1995	1943	1973	1770	1832	1867	1883	16	1%
landwirt. Fahrzeuge	3639	3624	3614	3626	3652	3700	3659	3813	3849	3903	54	1.4%
Motorräder	17444	14409	15184	16098	16776	17495	16450	18500	18985	19263	278	1%
Kleinmotorräder	in Kat. MR	3777	3998	3671	3287	3039	2827	2723	2571	2365	-206	-8%
Motorfahrräder	7108	6645	6049	5762	5562	5355	5200	5056	5143	5328	185	4%
übrige Fahrzeuge	1478	1498	1506	1496	1501	1521	1782	1542	1547	1599	52	3%
Total	167'324	170'111	173'043	174'478	175'822	177'264	177'687	180'003	181'830	183'988	2158	1%

Stichtag 30. September



Administrativmassnahmen**2001-2010**

verfügt durch Administrativbehörde Basel-Landschaft

Entzug von Führerausweisen ^{1) 3)} wegen...	2001	2002	2003	2004	2005	2006	2007	2008	2009	2010	Diff. 09/010	
	Geschwindigkeit	673	843	872	773	661	718	784	786	1005	849	-156
Fahrfehler mit VU	276	248	244	239	186	503	683	537	719	611	-108	-15%
Fahrfehler ohne VU	106	125	175	143	198	162	264	227	564	490	-74	-13%
Fahren unter Alkoholeinfluss mit VU	148	124	103	100	68	103	120	77	98	73	-25	-26%
Fahren unter Alkoholeinfluss ohne VU	269	265	254	262	217	286	332	310	283	313	30	11%
Alkohol-/Drogensucht ²⁾	37	101	102	112	119	70	35	47	77	58	-19	-25%
andere Entzugsgründe	145	175	200	170	247	630	736	669	942	1008	66	7%
Total	1654	1881	1950	1799	1696	1650	1974	1883	2562	2341	-221	-9%

¹⁾ inkl. Lernfahrausweise²⁾ 2002-2005 inkl. Verdacht auf Alkohol-/Drogensucht³⁾ ab 2006 gemäss ADMAS-Statistik; mehrere Gründe pro Entzug bzw. Verwarnung möglich**Verwarnungen³⁾ wegen...**

Verwarnungen ³⁾ wegen...	2001	2002	2003	2004	2005	2006	2007	2008	2009	2010	Diff. 09/010	
	Geschwindigkeit	1377	1083	1031	1106	907	856	951	1563	2731	2314	-417
andere Verkehrsübertretungen	488	520	511	465	628	1254	1739	1618	1958	1684	-274	-14%
Total	1865	1603	1542	1571	1535	1543	1821	2372	3794	3177	-617	-16%

