



Richtiges Verhalten von
VELOS und **MOFAS**
im Kreisel

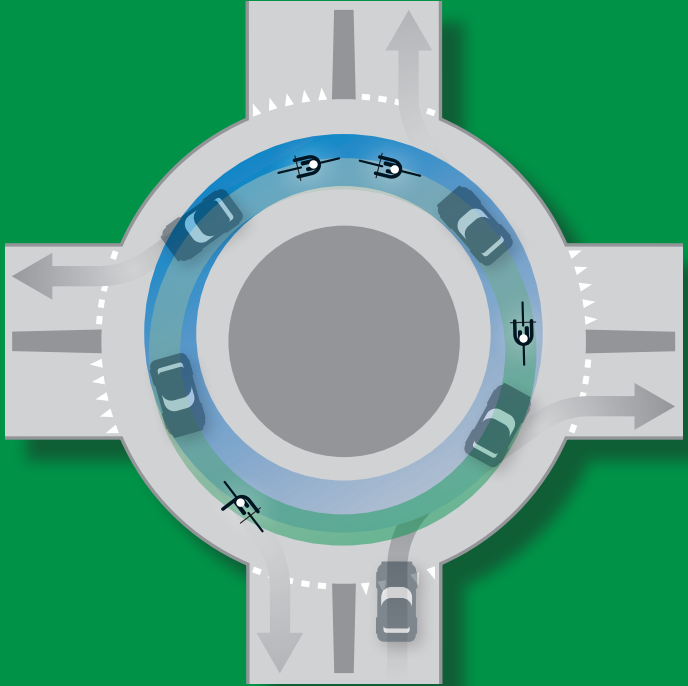


Bau- und Umweltschutzdirektion
Kanton Basel-Landschaft

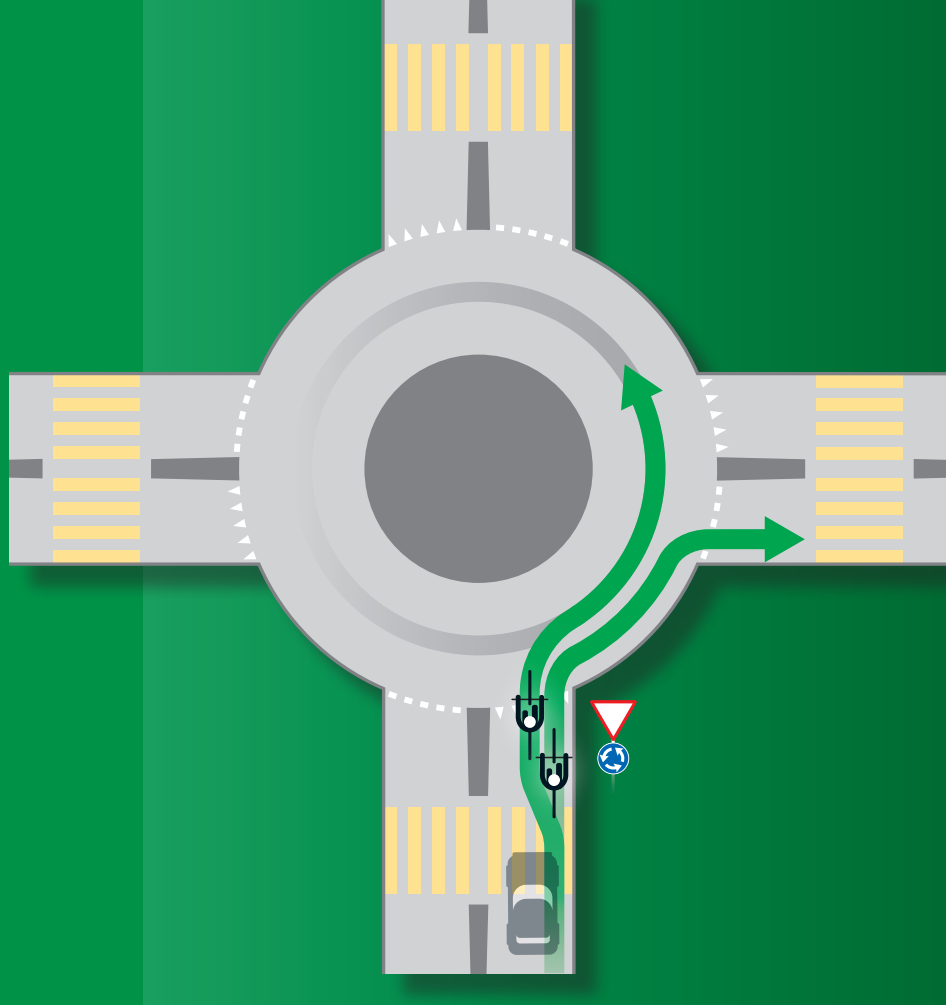
Tiefbauamt

VELOS

Richtiges Verhalten von VELOS und MOFAS im Kreisel



Im «Gänsemarsch» durch den Kreisel.

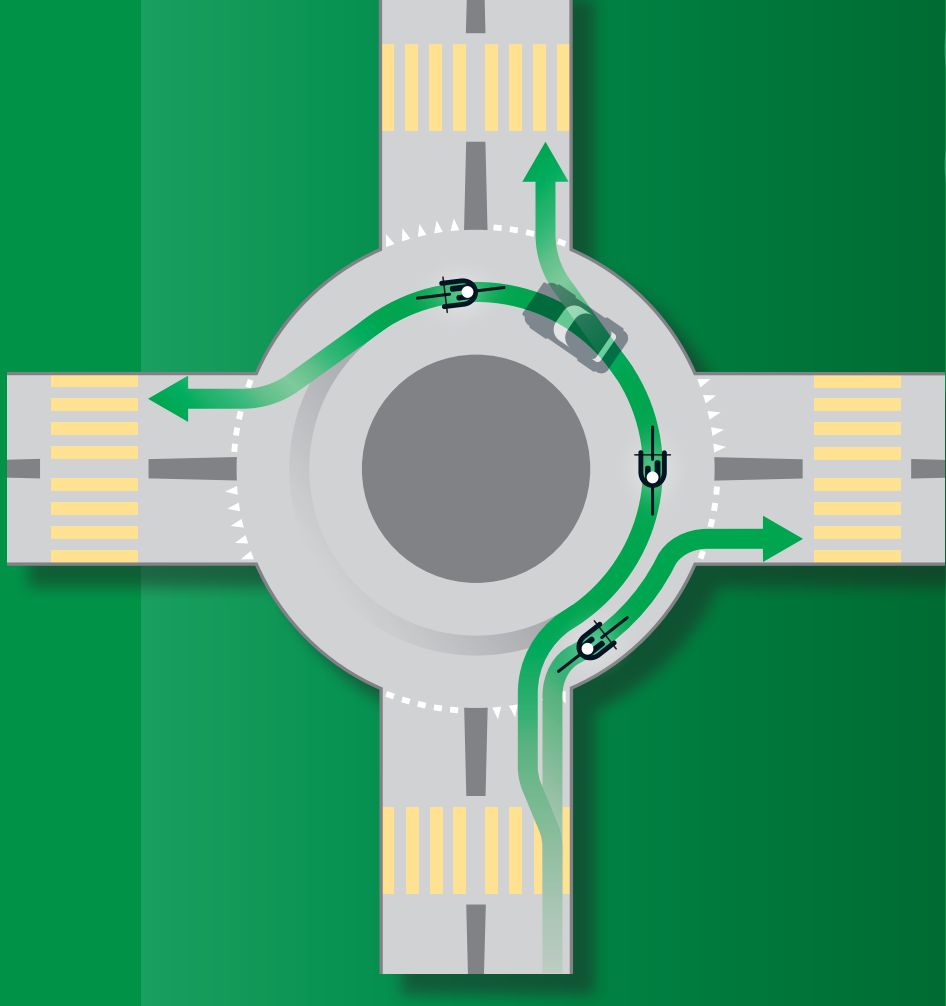


Kreiseleinfahrt

Bei der Einfahrt ist das Tempo zu mässigen sowie auf Fussgänger und die übrigen Verkehrsteilnehmer zu achten.

Nicht an Lastwagen oder Bussen seitlich vorbeifahren (toter Winkel!).

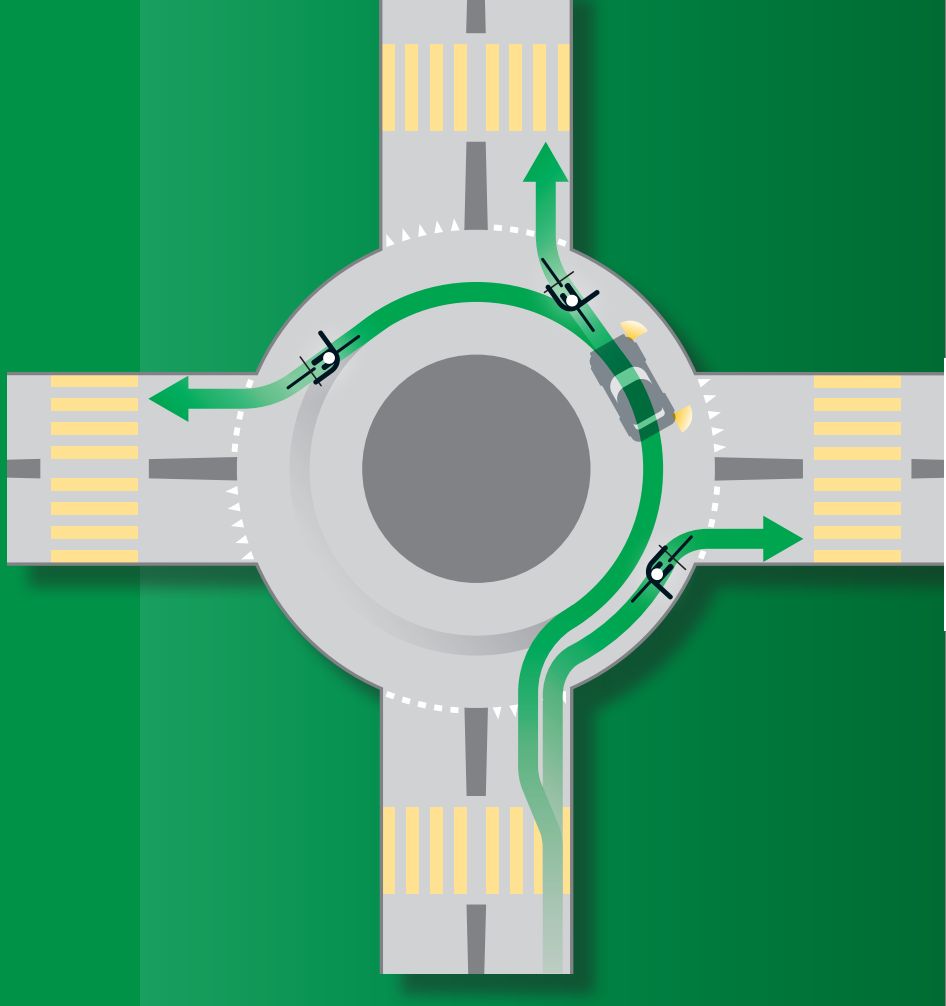
Bei zweistreifigen Kreiselzufahrten sollen Velofahrende unabhängig von der beabsichtigten Ausfahrt den rechten Fahrstreifen benutzen.



Kreiseldurchfahrt

Velofahrende müssen sich in der Kreisfahrbahn nicht an den rechten Strassenrand halten.

Bei zweistreifigen Kreisfahrbahnen sollen Velofahrende die Mitte des äusseren Fahrstreifens benutzen.



Kreiselausfahrt

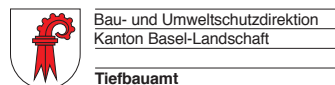
Das Verlassen des Kreisels ist rechtzeitig anzuzeigen (Armzeichen).

Vor dem Verlassen des Kreisels ist es sinnvoll, sich dem Aussenrand zu nähern.

Bei der Kreiselausfahrt auf Fussgänger achten.

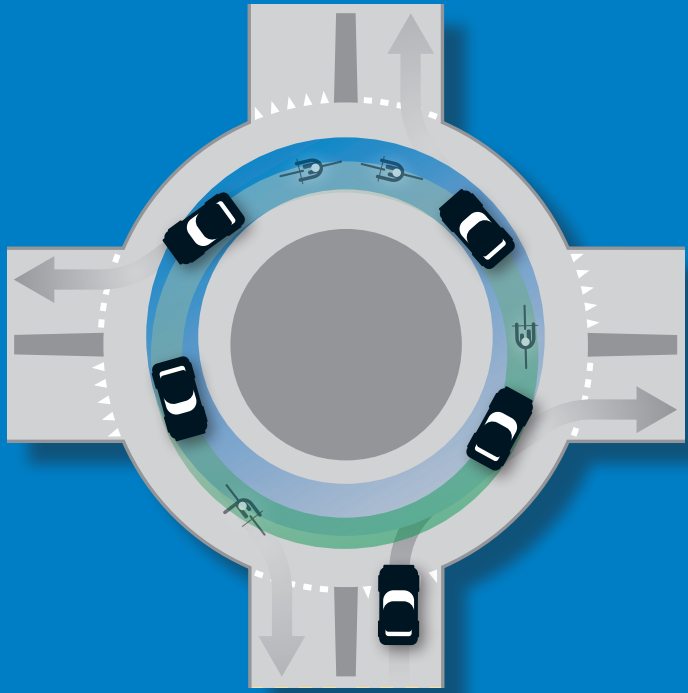


Richtiges Verhalten von
MOTORFAHRZEUGEN
im Kreisel

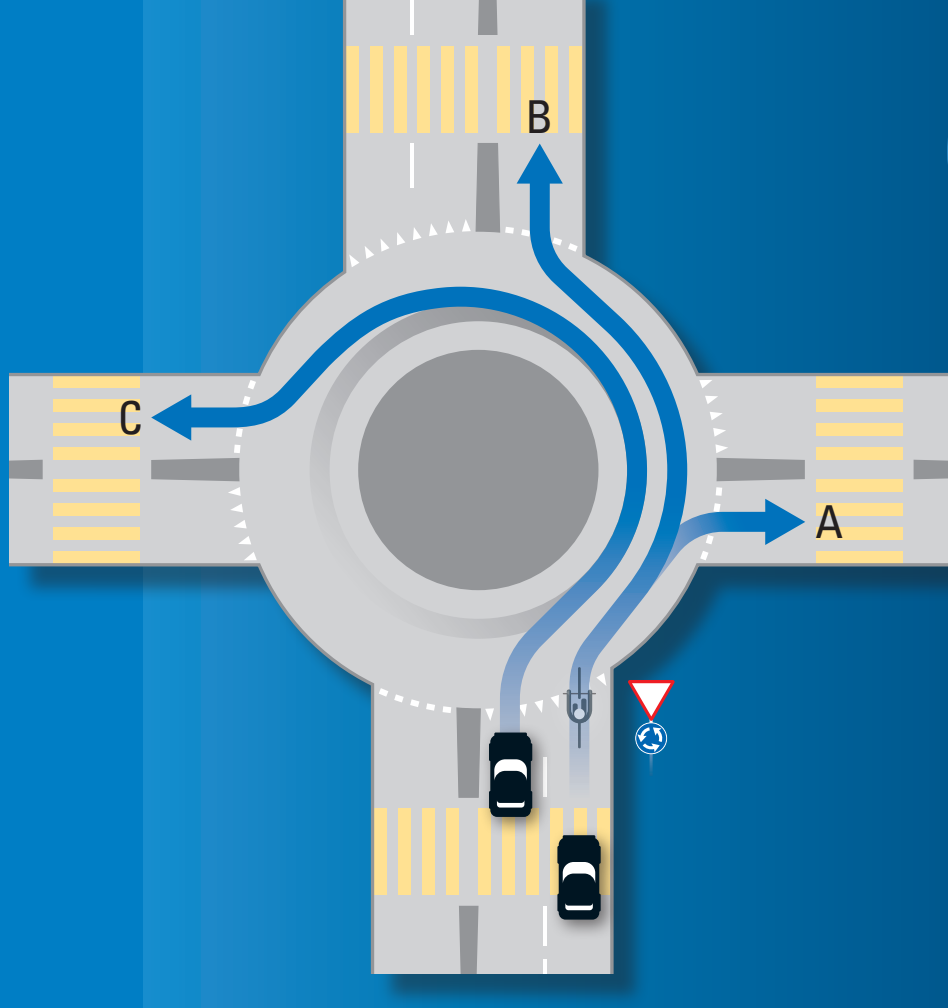


MOTORFAHRZEUGE

Richtiges Verhalten
von MOTORFAHRZEUGEN
im Kreisel



Im «Gänsemarsch» durch den Kreisel.



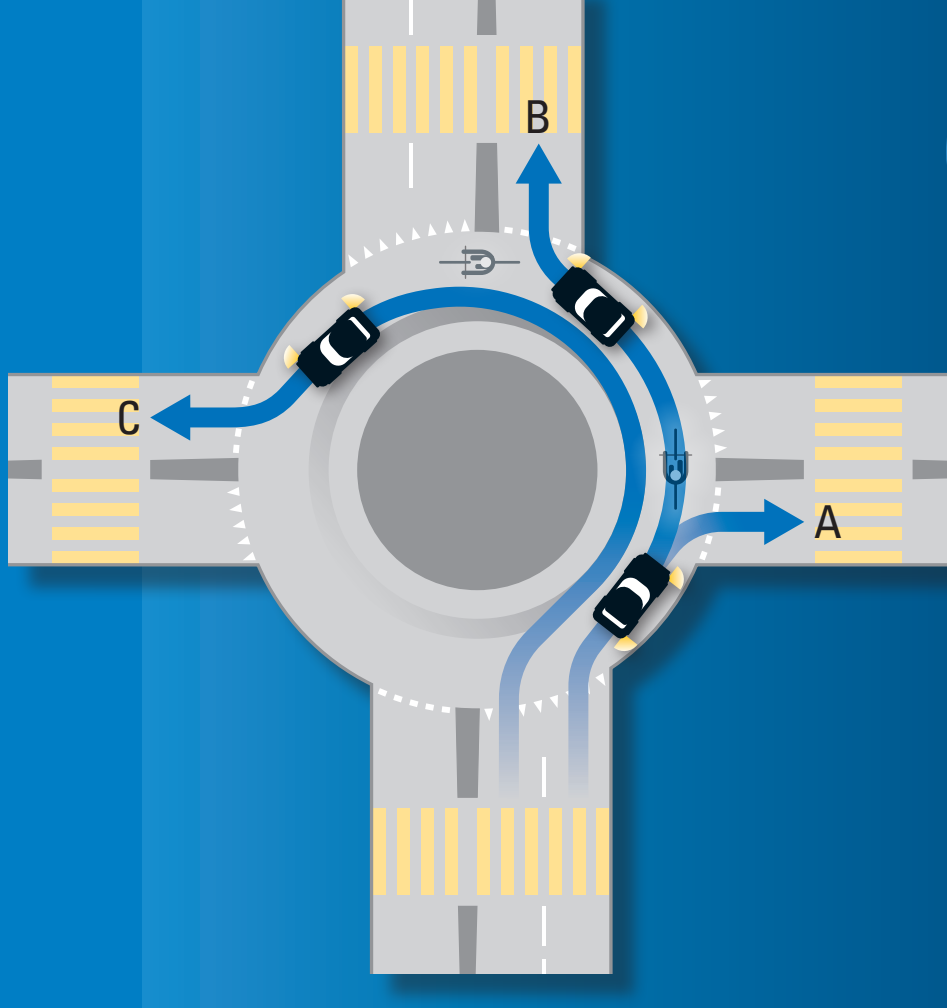
Kreiseleinfahrt

Bei der Einfahrt ist das Tempo zu mässigen sowie auf Fussgänger und Velofahrende zu achten.

Bei zweistreifigen Kreiselauffahrten sollen Motorfahrzeuge entsprechend der beabsichtigten Ausfahrt vorsortieren.

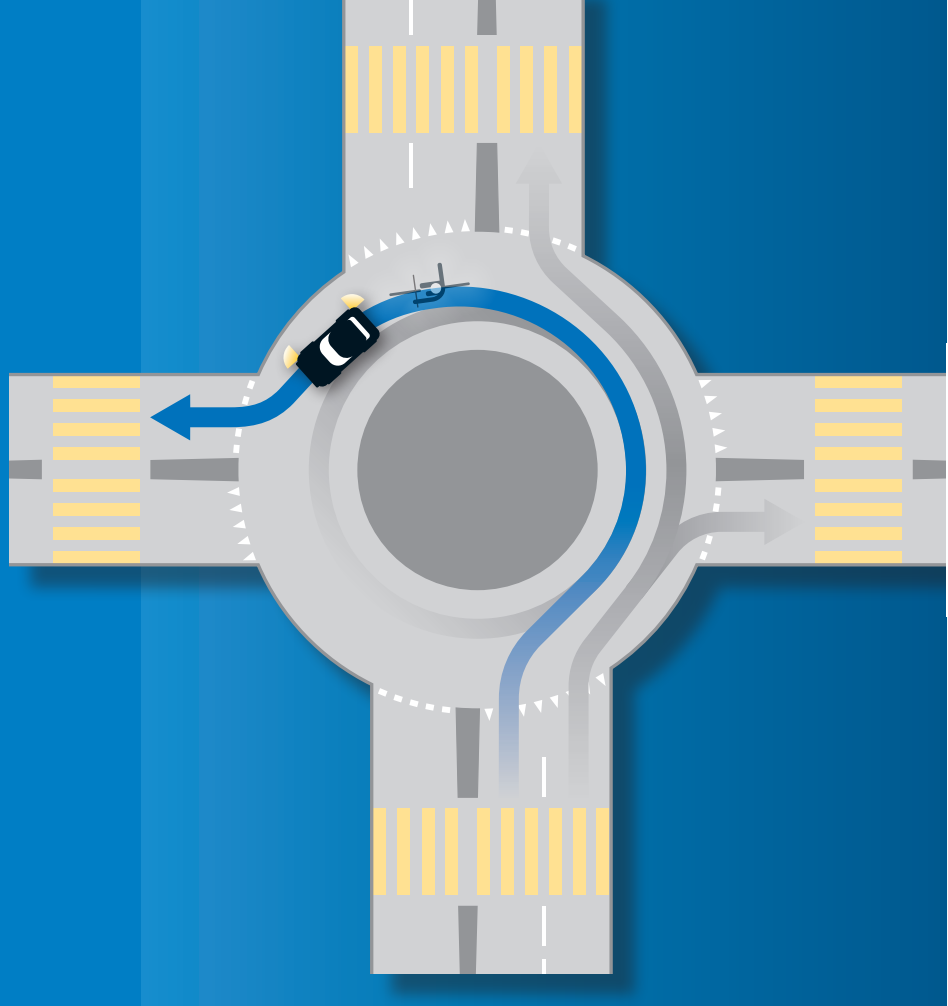
Bei zweistreifigen Kreiselauffahrten gilt:

- ▶ Motorfahrzeuge mit Zielrichtung auf der rechten Kreiselseite (A) und mit Zielrichtung geradeaus (B) benutzen den rechten Fahrstreifen.
- ▶ Motorfahrzeuge mit Zielrichtung auf der linken Kreiselseite (C) benutzen den linken Fahrstreifen.



Kreiseldurchfahrt

Bei der Durchfahrt sollen keine Velofahrenden überholt werden.



Kreiselausfahrt

Unmittelbar nach Vorbeifahrt an der vorletzten Ausfahrt ist der Blinker rechtzeitig zu stellen.

Beim Verlassen des Kreisels acht geben auf Velo- und Mofafahrende, die im Kreisel weiterfahren.

Bei der Kreiselausfahrt auf Fußgänger achten.