

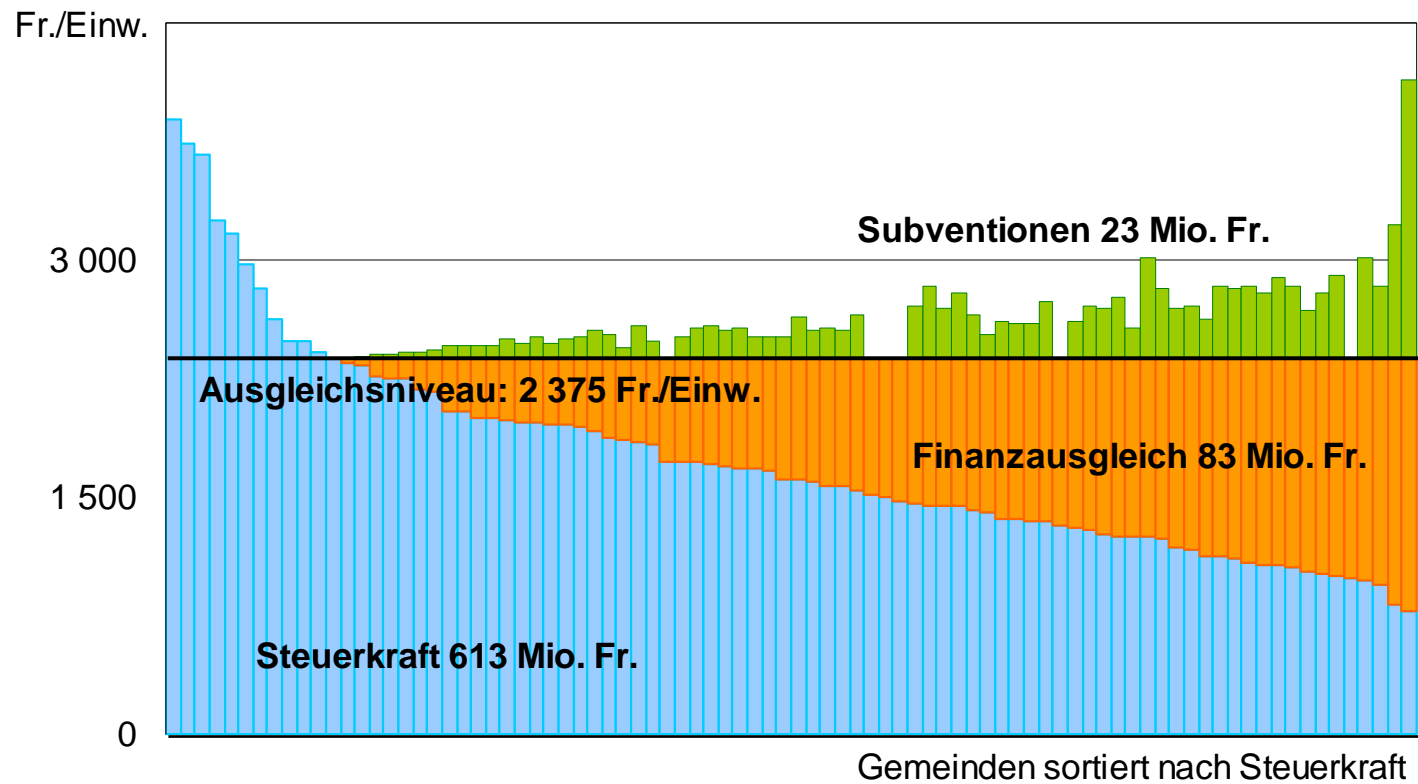


Medienkonferenz vom 6. März 2008

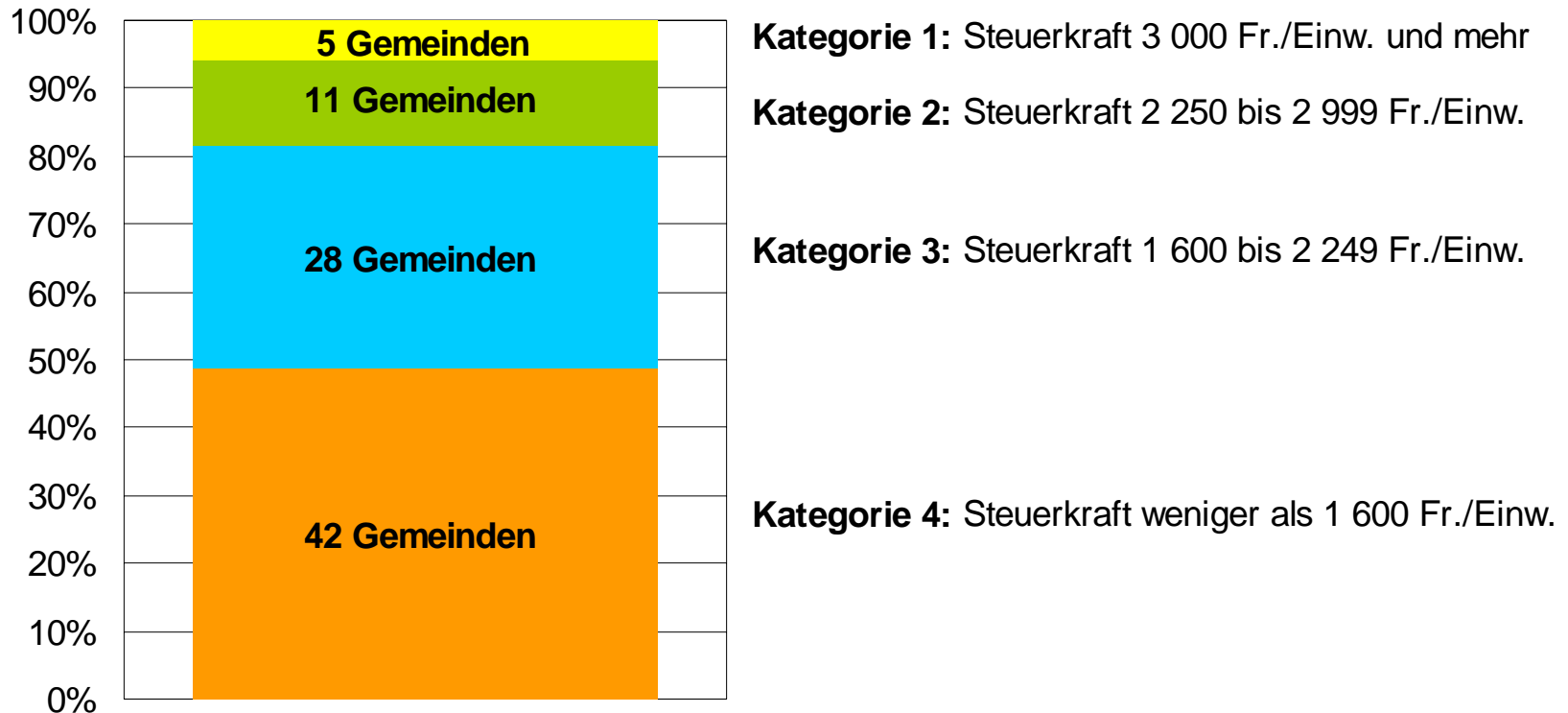
Statistik Baselland Nr. 01/2008

«Finanzausgleich im Ungleichgewicht»

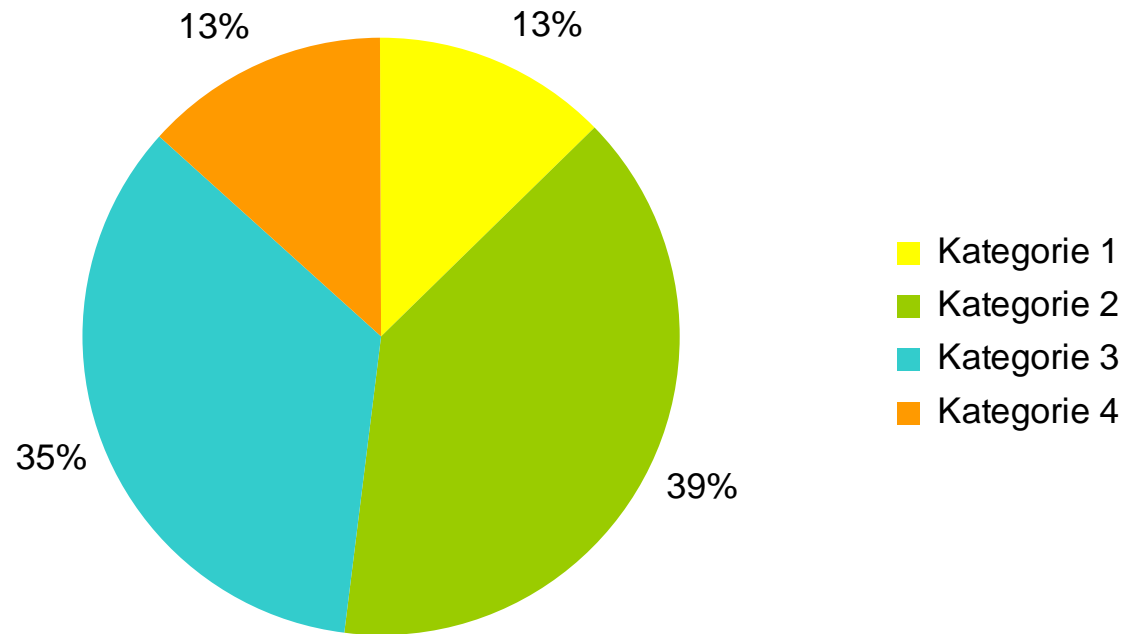
Steuerkraft, ungebundener Finanzausgleich und Subventionen
in Fr./Einwohner 2007



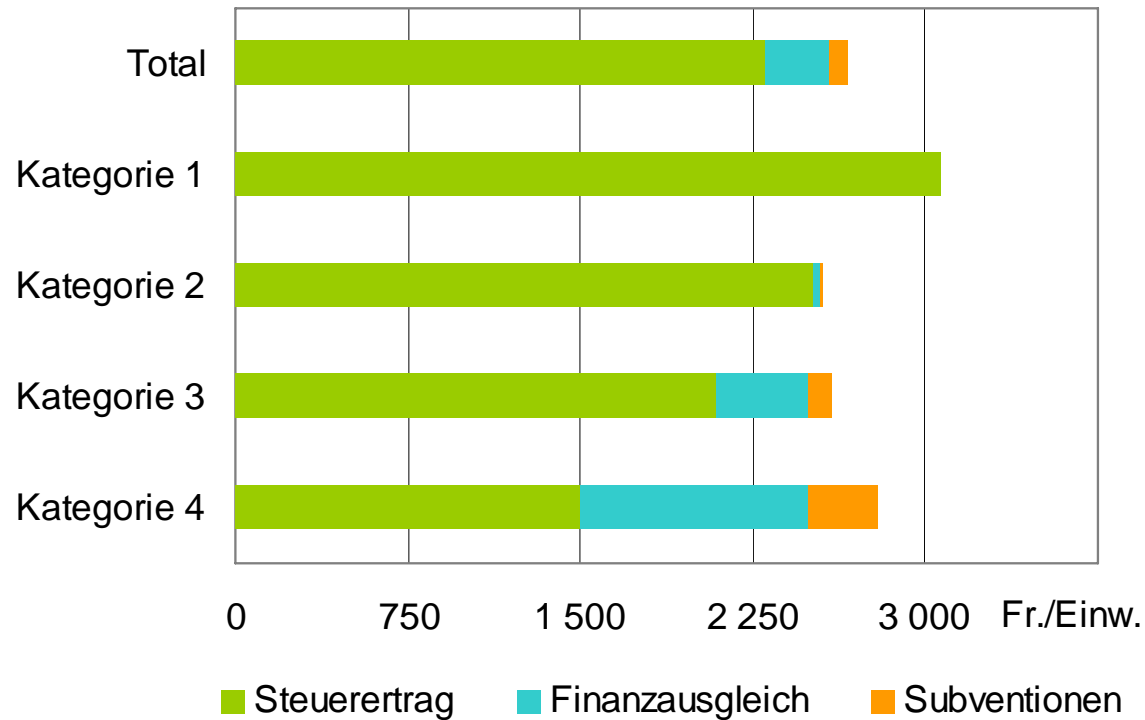
Gemeinden nach Gemeindekategorie und Steuerkraft 2007



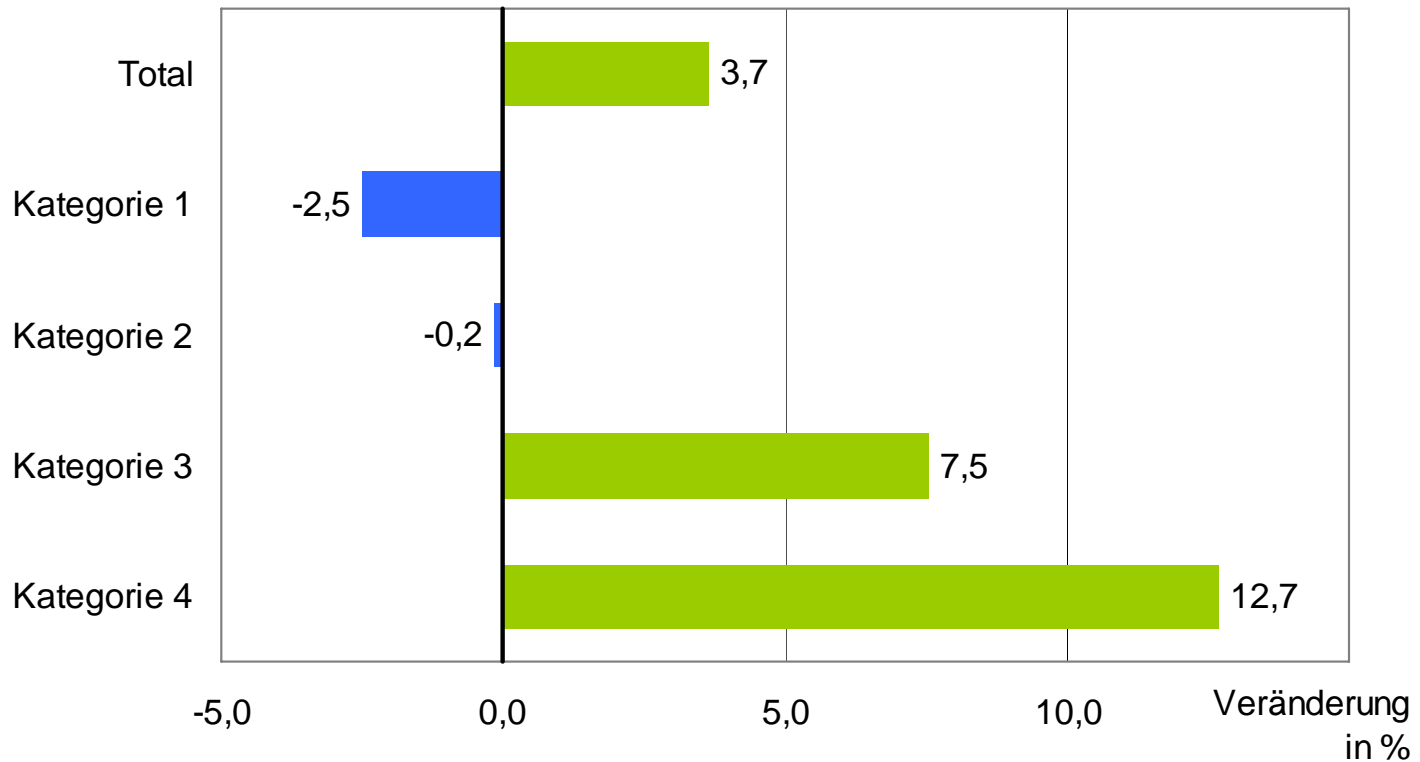
Mittlere Wohnbevölkerung nach Gemeindekategorie 2004/06



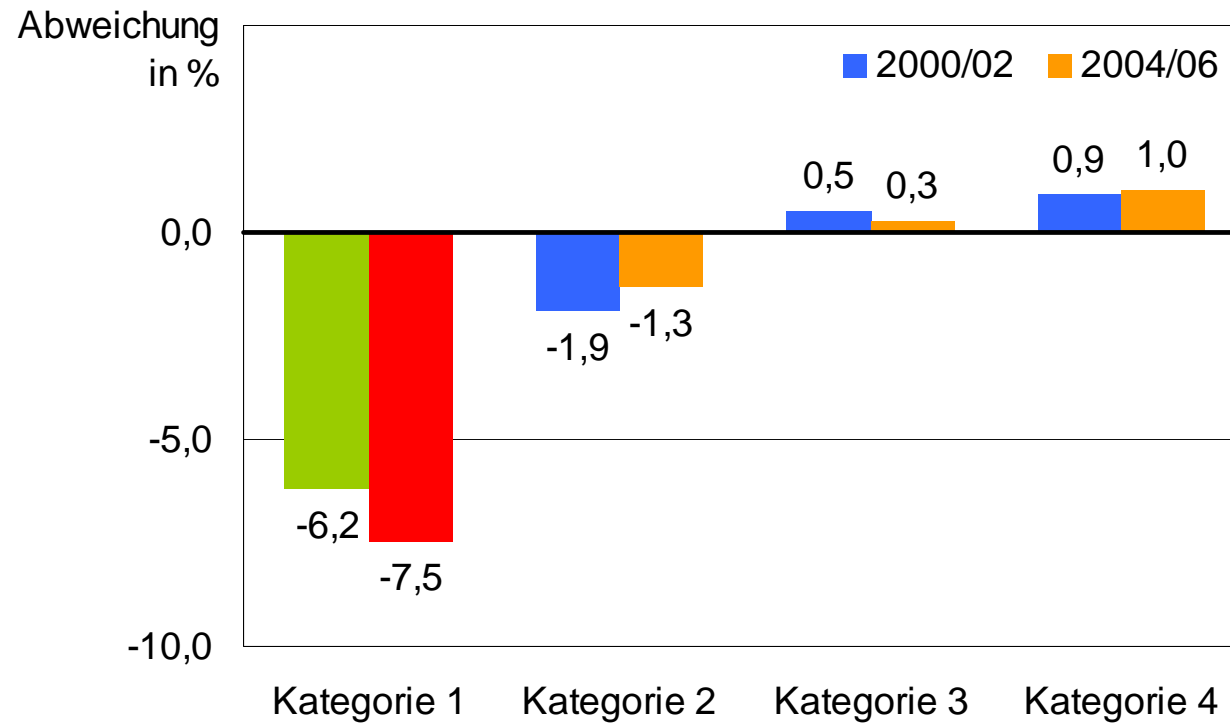
Steuerertrag, Finanzausgleich und Subventionen in Fr./Einwohner
nach Gemeindekategorie 2004/06



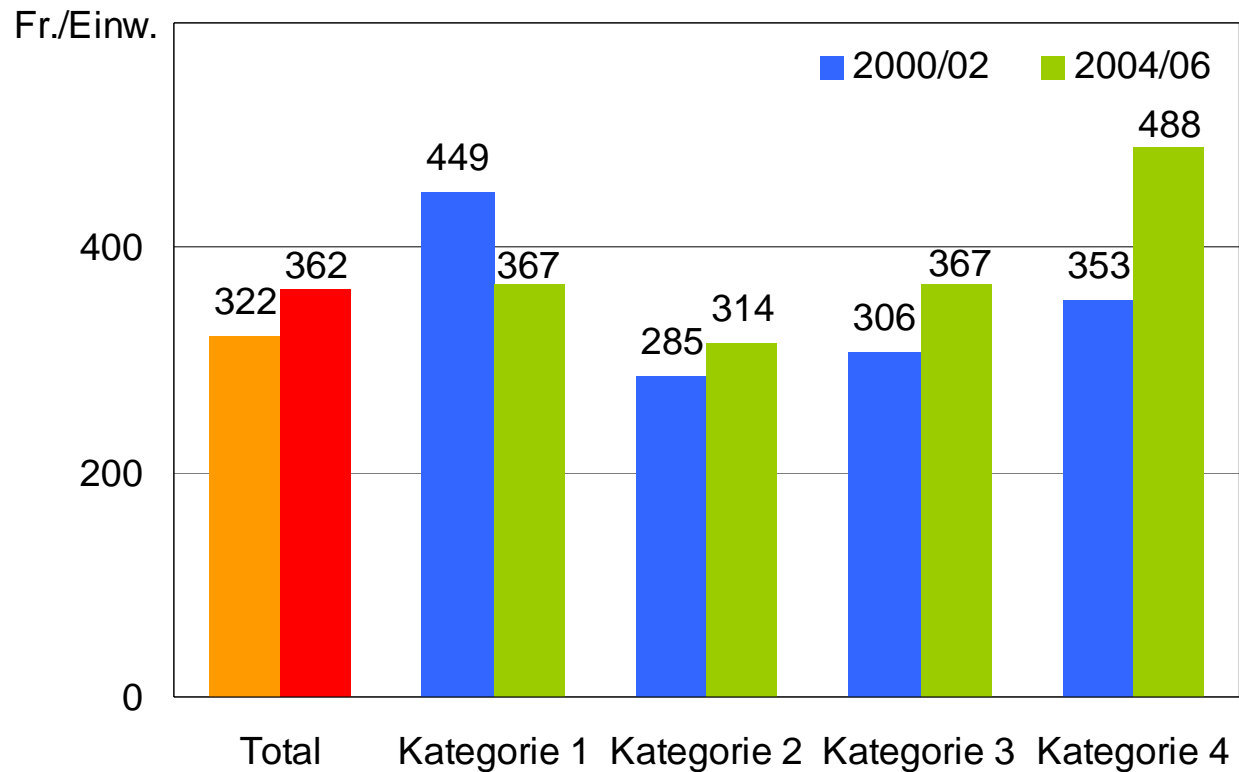
Veränderung von Steuerertrag, Finanzausgleich und Subventionen
in Fr./Einwohner nach Gemeindekategorie 2000/02 – 2004/06



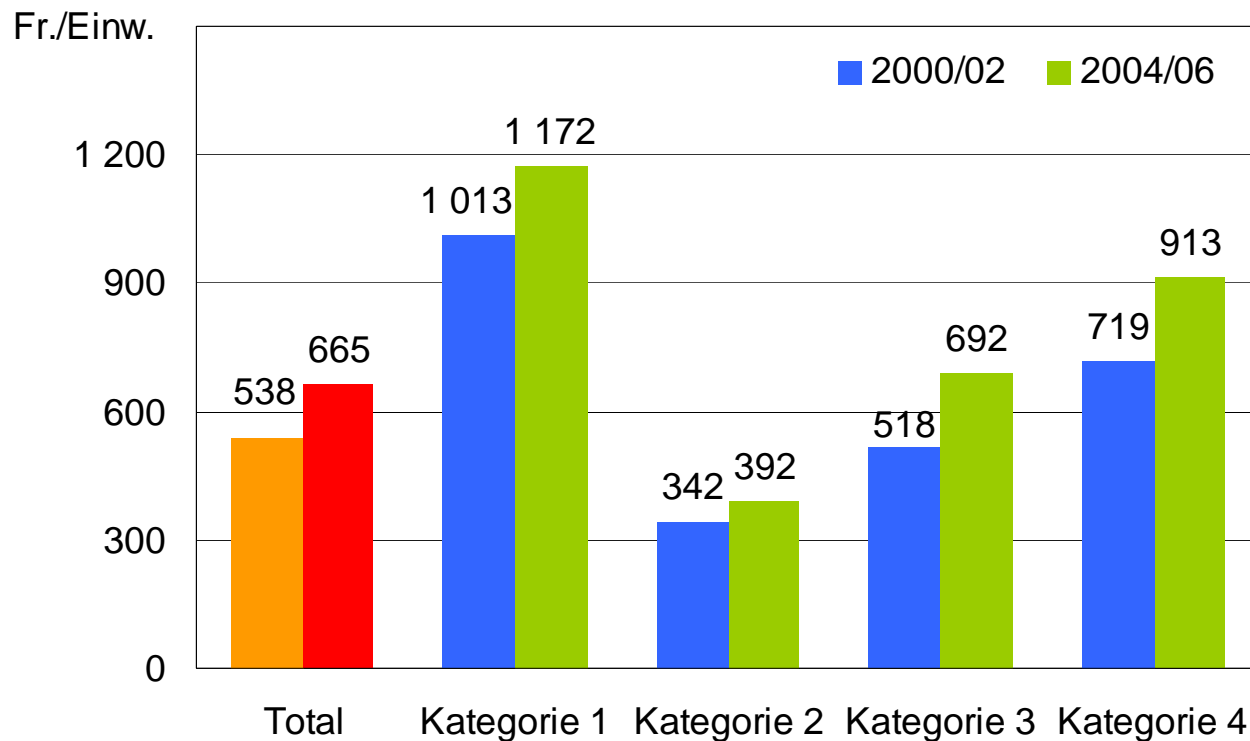
Abweichung von der durchschnittlichen Steuerbelastung
in % nach Gemeindekategorie 2000/02 und 2004/06



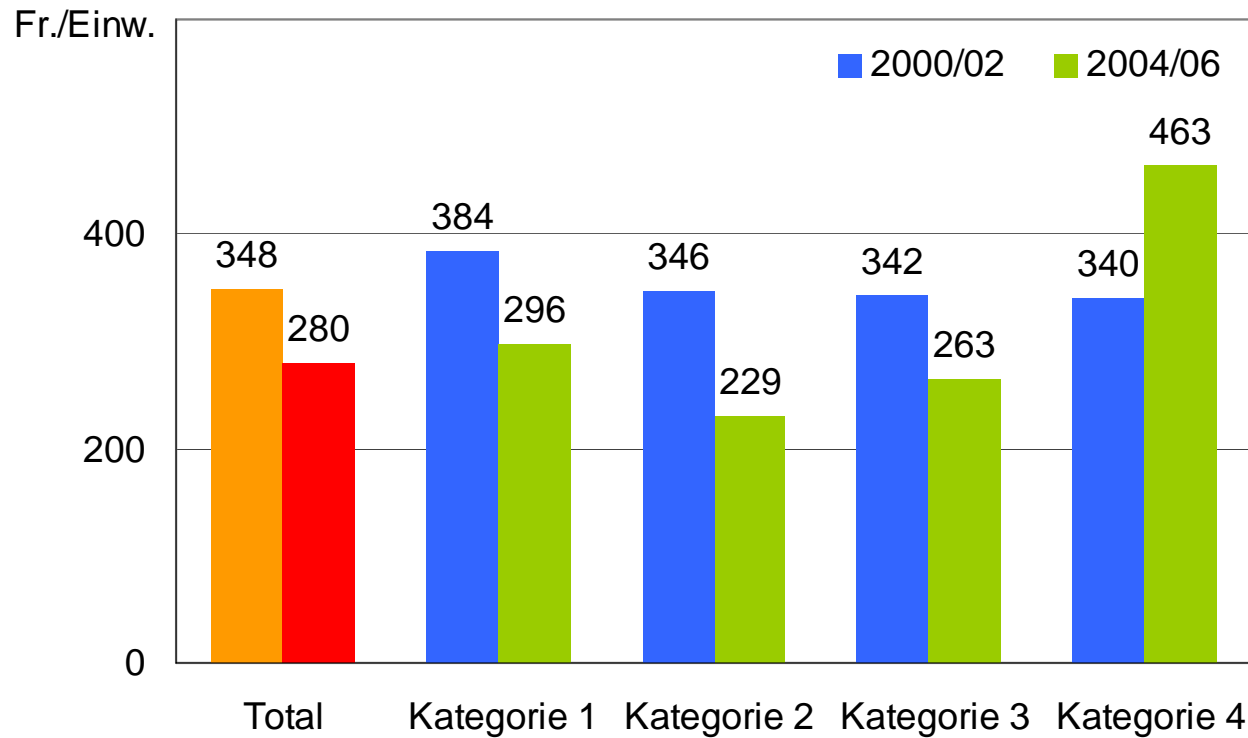
Selbstfinanzierung in Fr./Einwohner nach Gemeindekategorie
2000/02 und 2004/06



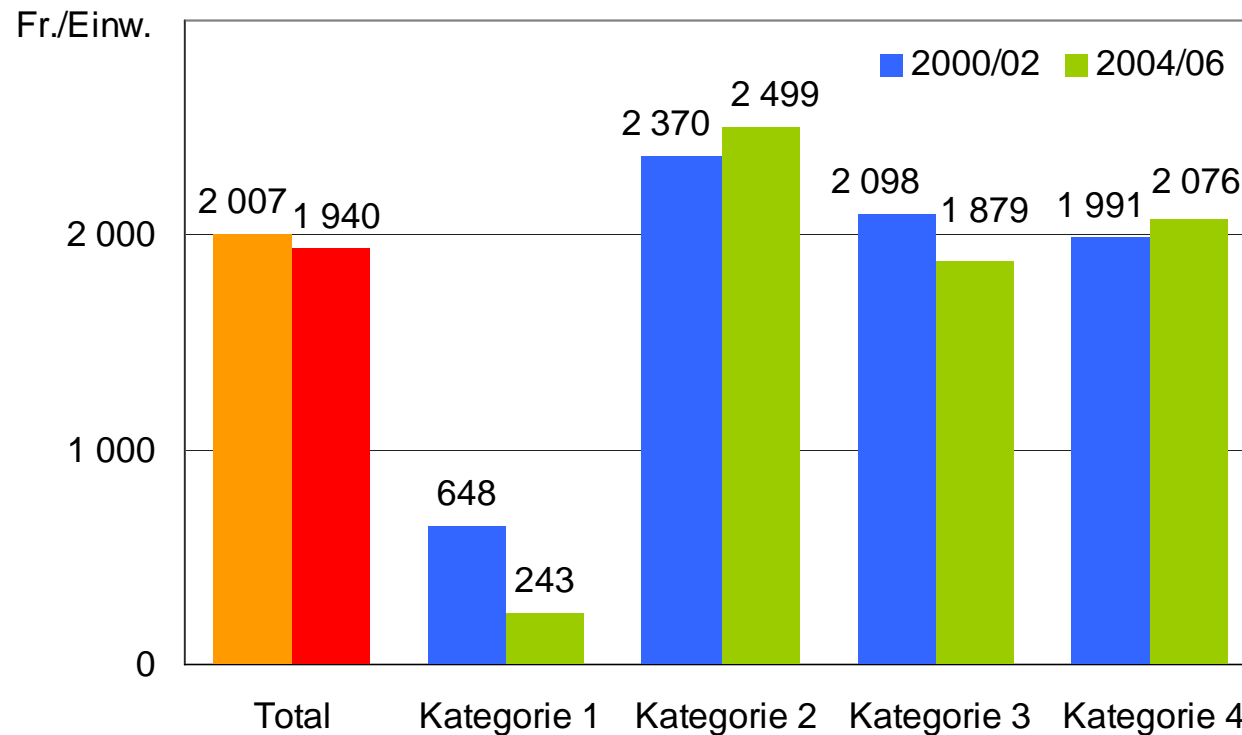
Eigenkapital in Fr./Einwohner nach Gemeindekategorie
2000/02 und 2004/06



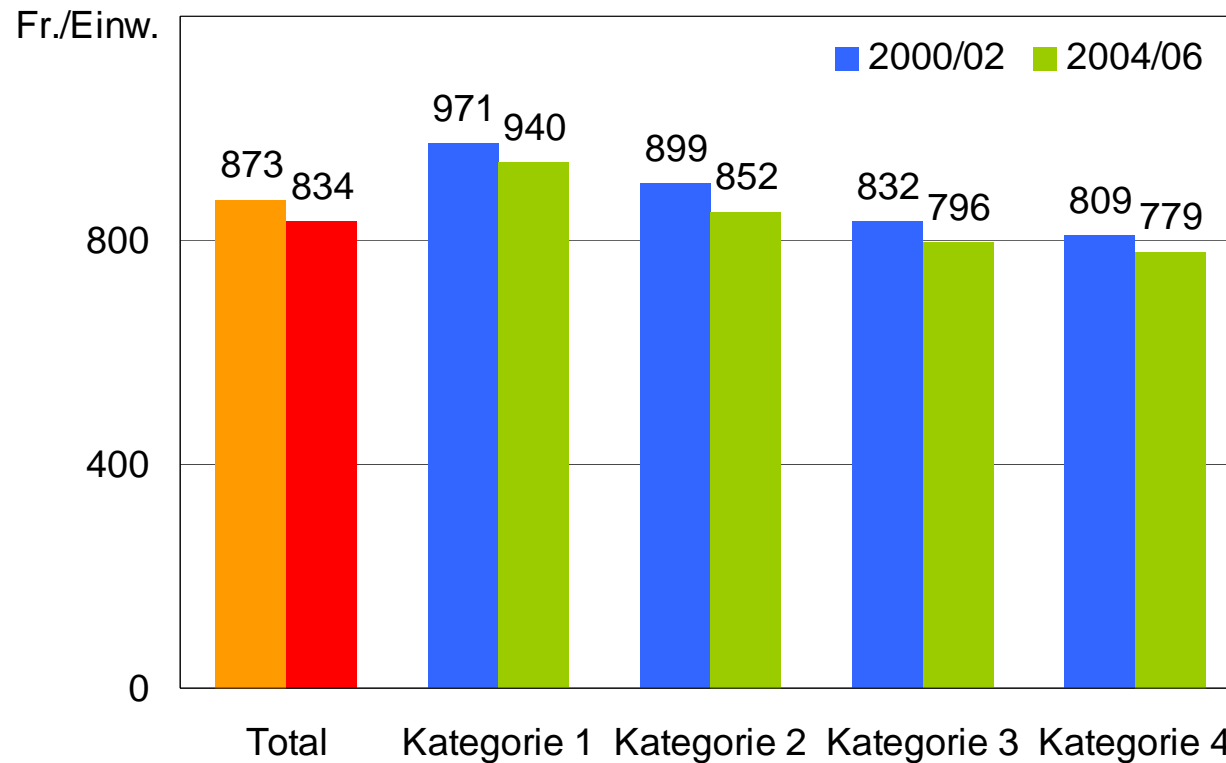
Nettoinvestitionen in Fr./Einwohner nach Gemeindekategorie
2000/02 und 2004/06



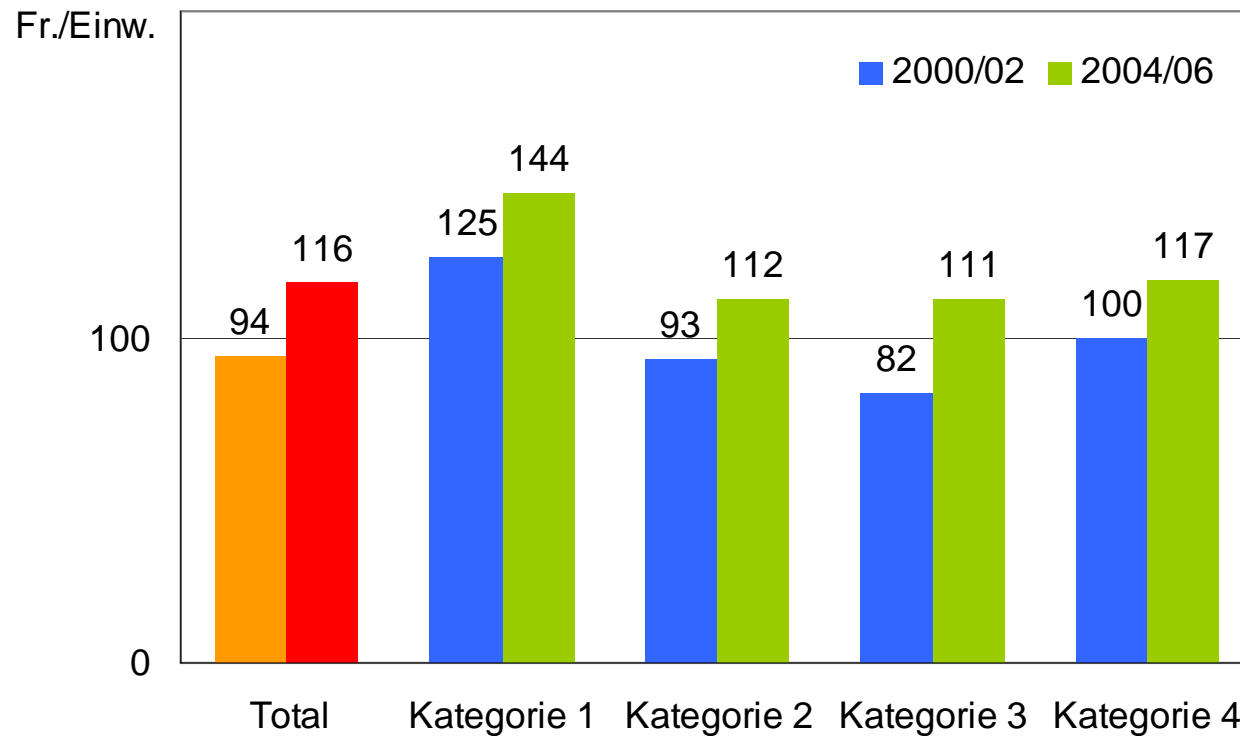
Schulden in Fr./Einwohner nach Gemeindekategorie
2000/02 und 2004/06



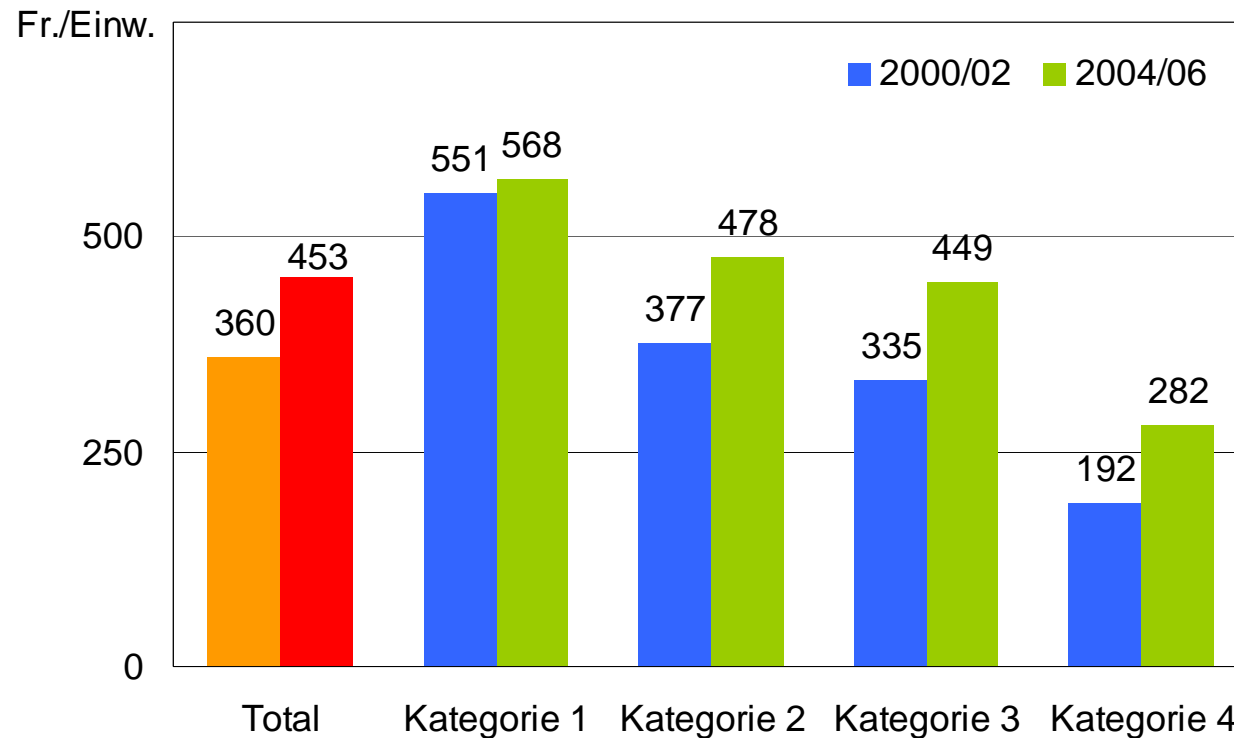
Nettoaufwand des Bereichs Bildung in Fr./Einwohner nach
Gemeindekategorie 2000/02 und 2004/06



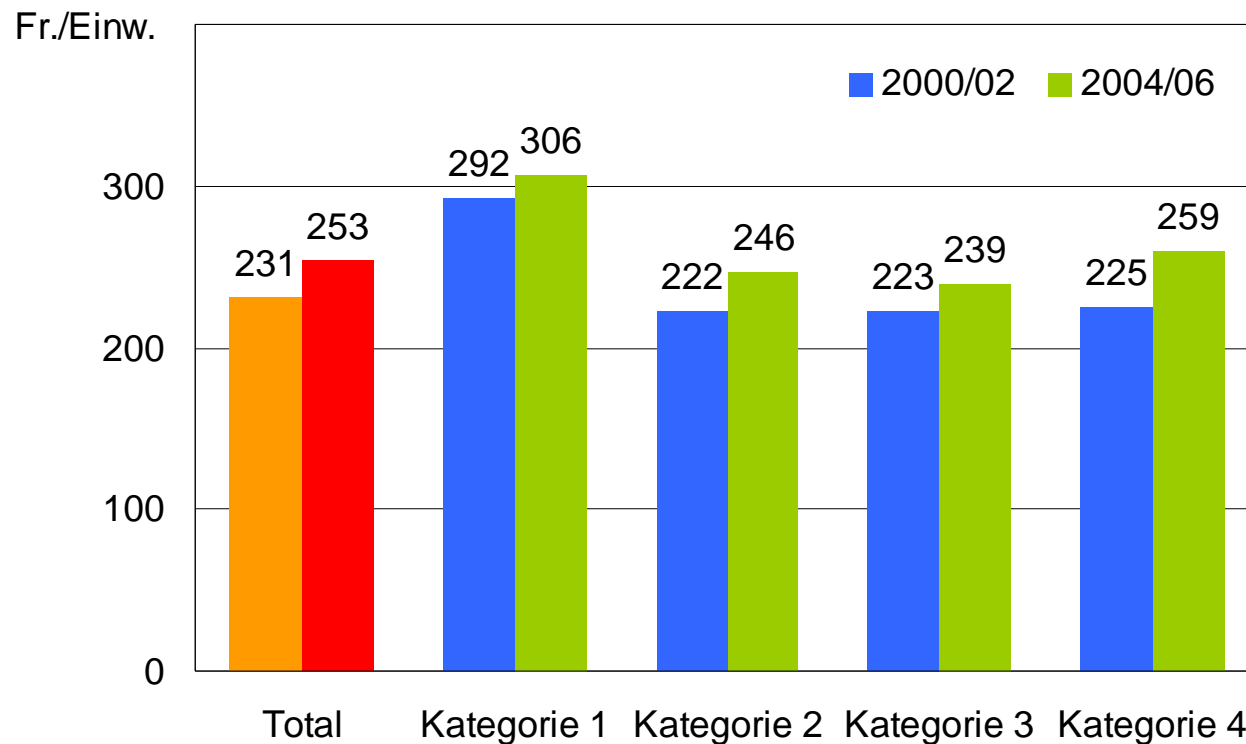
Nettoaufwand des Bereichs Gesundheit in Fr./Einwohner nach
Gemeindekategorie 2000/02 und 2004/06



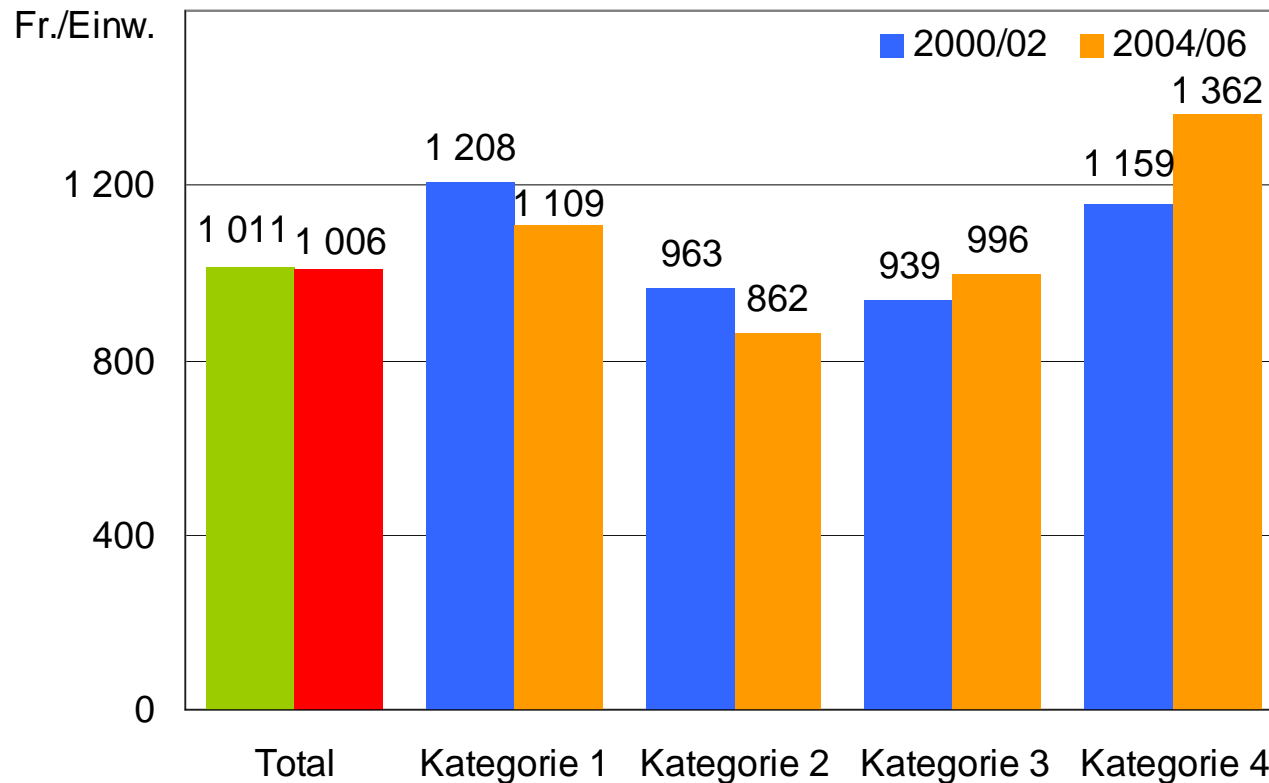
Nettoaufwand des Bereichs Soziale Wohlfahrt in Fr./Einwohner
nach Gemeindekategorie 2000/02 und 2004/06



Nettoaufwand des Bereichs Verkehr in Fr./Einwohner nach
Gemeindekategorie 2000/02 und 2004/06



Verfügbare Mittel in Fr./Einwohner nach Gemeindekategorie
2000/02 und 2004/06



Prozentualer Anteil des Finanzausgleichs an der Steuerkraft
der Gemeinden seit 1994

