

# **Medienkonferenz zur Staatsrechnung 2006**

Donnerstag, 29. März 2007

**Herzlich willkommen!**

## Folie 2 Was ist erfreulich an der Staatsrechnung 2006?

1. Ertragsüberschuss in der Laufenden Rechnung in der Höhe von 21.0 Mio. Franken;
2. Moderates Wachstum des Personal- und Sachaufwands;
3. Höhere Steuererträge;
4. Hoher Selbstfinanzierungsgrad (154 Prozent);
5. Positiver Finanzierungssaldo in der Höhe von 48.3 Mio. Franken;
6. Angewachsenes Eigenkapital (185.6 Mio. Franken)
7. Bildung von Reserven für zukünftige grosse Bauvorhaben (65 Mio. Franken für den Neubau des Kantonsspitals Bruderholz und 50 Mio. Franken für den Bau eines Campus FHNW / Uni);
8. Reduktion der Staats- und der Steuerquote.

## Folie 3 Überblick über die Gesamtrechnung 2006

In Millionen Franken	<b>Rechnung 2005 verbucht</b>	Veränderung zu Rechnung 2005 in Prozent	<b>Rechnung 2006</b>	Veränderung zu Budget 2006 in Prozent	<b>Budget 2006 mit Nachtrags- krediten</b>
<b>Laufende Rechnung</b>					
Aufwand	3'081.2	-13.6	2'663.6	4.7	2'544.3
Ertrag	3'113.3	-13.8	2'684.7	5.6	2'543.0
<b>Saldo Laufende Rechnung</b>	<b>32.1</b>		<b>21.0</b>		<b>-1.3</b>
<b>Nettoinvestitionen</b>	<b>-157.6</b>	-43.3	<b>-89.4</b>	-20.3	<b>-112.2</b>
<b>Selbstfinanzierung</b>	<b>389.7</b>		<b>137.6</b>		<b>108.1</b>
<b>Finanzierungssaldo</b>	<b>232.1</b>		<b>48.3</b>		<b>-4.1</b>
<b>Selbstfinanzierungsgrad (in Prozent)</b>	<b>247.3</b>		<b>154.0</b>		<b>96.4</b>

## Folie 4 Vergleich Soll-Stellenplan 2006 und Stichtagserhebung am 31. 12. 2006

	Vollstellen Stichtag 31. 12. 2006	Soll-Stellenplan 2006	Differenz
Vollstellen der kantonalen Verwaltung (ohne refinanzierte Stellen beim KIGA, ohne Lehrpersonen und ohne Gerichte)	5'110.8	5'206.7	-95.9
Vollstellen Kantonsgericht	210.9	213.6	-2.7
<b>Total Vollstellen</b>	<b>5'321.7</b>	<b>5'420.3</b>	<b>-98.6</b>

## Folie 5 Überblick über die Steuererträge 2006

In Millionen Franken	<b>Rechnung 2005</b>	Veränderung zu Rechnung 2005 in Prozent	<b>Rechnung 2006</b>	Veränderung zu Budget 2006 in Prozent	<b>Budget 2006 inkl.</b>
Einkommenssteuer nat. Pers.	918.3	-1.8	901.4	4.5	863.0
<b>Gesamttotal Steuern</b>	<b>1'537.3</b>	<b>-4.0</b>	<b>1'475.6</b>	<b>8.6</b>	<b>1'358.5</b>

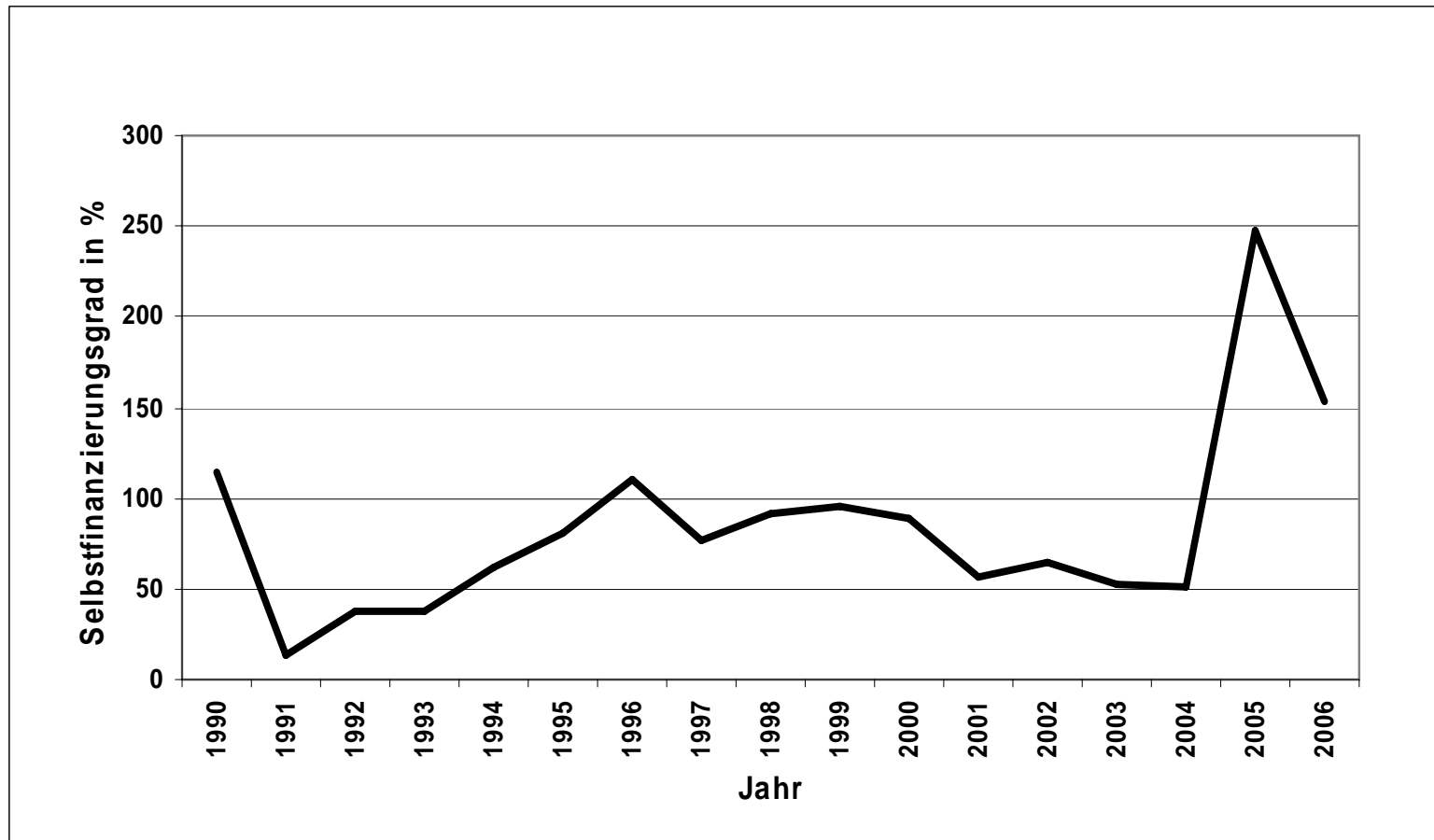
## Folie 6 Erträge periodischer Steuern und Abgrenzung Vorjahre

in Mio. Franken	Rechnung 2005	Rechnung 2006	Budget 2006	Ab- weichung
Einkommenssteuer nat. Personen 2005/2006	837.57	869.01	863.00	6.01
Abgrenzung Vorjahre	80.70	32.40		
<b>Total</b>	<b>918.27</b>	<b>901.41</b>	<b>863.00</b>	<b>38.41</b>
Vermögenssteuer nat. Personen 2005/2006	105.01	107.99	97.00	10.99
Abgrenzung Vorjahre	45.50	6.40		
<b>Total</b>	<b>150.51</b>	<b>114.39</b>	<b>97.00</b>	<b>17.39</b>
Ertragssteuer juristische Personen 2005/2006	143.06	165.00	144.00	21.00
Abgrenzung Vorjahre	70.48	22.12		
<b>Total</b>	<b>213.54</b>	<b>187.12</b>	<b>144.00</b>	<b>43.12</b>
Kapitalsteuer juristische Personen 2005/2006	15.56	15.87	15.30	0.57
Abgrenzung Vorjahre	9.40	0.1		
<b>Total</b>	<b>24.96</b>	<b>15.97</b>	<b>15.30</b>	<b>0.67</b>
Total periodische Steuern 2005/2006	<b>1'101.20</b>	<b>1'157.87</b>	<b>1'119.30</b>	<b>38.57</b>
Abgrenzung Vorjahre	<b>206.08</b>	<b>61.02</b>		
<b>Total</b>	<b>1'307.28</b>	<b>1'218.89</b>	<b>1'119.30</b>	<b>99.59</b>

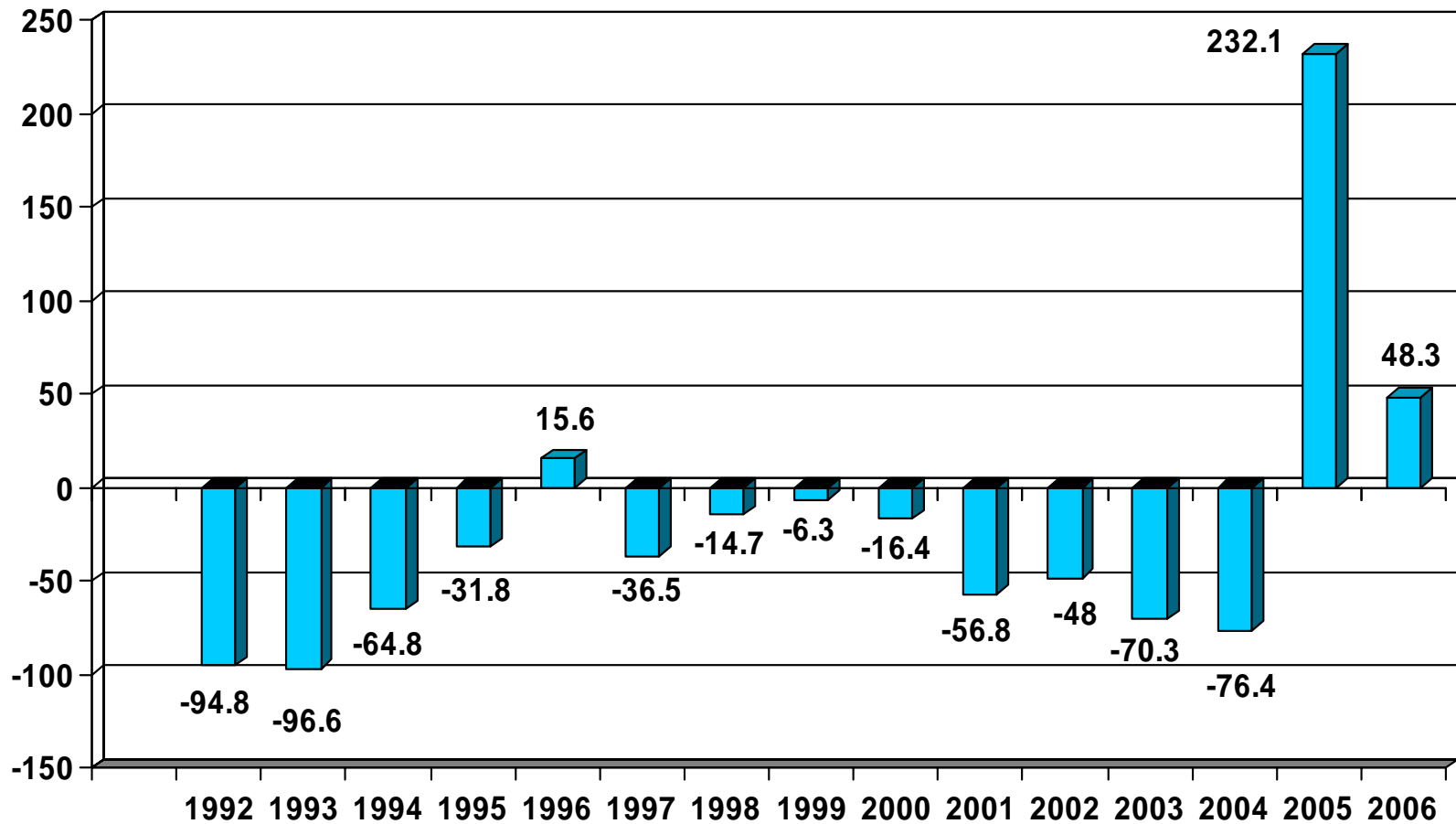
# Folie 7 Überblick über die Gesamtrechnung 2006

In Millionen Franken	<b>Rechnung 2005 verbucht</b>	Veränderung zu Rechnung 2005 in Prozent	<b>Rechnung 2006</b>	Veränderung zu Budget 2006 in Prozent	<b>Budget 2006 mit Nachtrags- krediten</b>
<b>Laufende Rechnung</b>					
Aufwand	3'081.2	-13.6	2'663.6	4.7	2'544.3
Ertrag	3'113.3	-13.8	2'684.7	5.6	2'543.0
<b>Saldo Laufende Rechnung</b>	<b>32.1</b>		<b>21.0</b>		<b>-1.3</b>
<b>Nettoinvestitionen</b>	<b>-157.6</b>	-43.3	<b>-89.4</b>	-20.3	<b>-112.2</b>
<b>Selbstfinanzierung</b>	<b>389.7</b>		<b>137.6</b>		<b>108.1</b>
<b>Finanzierungssaldo</b>	<b>232.1</b>		<b>48.3</b>		<b>-4.1</b>
<b>Selbstfinanzierungsgrad (in Prozent)</b>	<b>247.3</b>		<b>154.0</b>		<b>96.4</b>

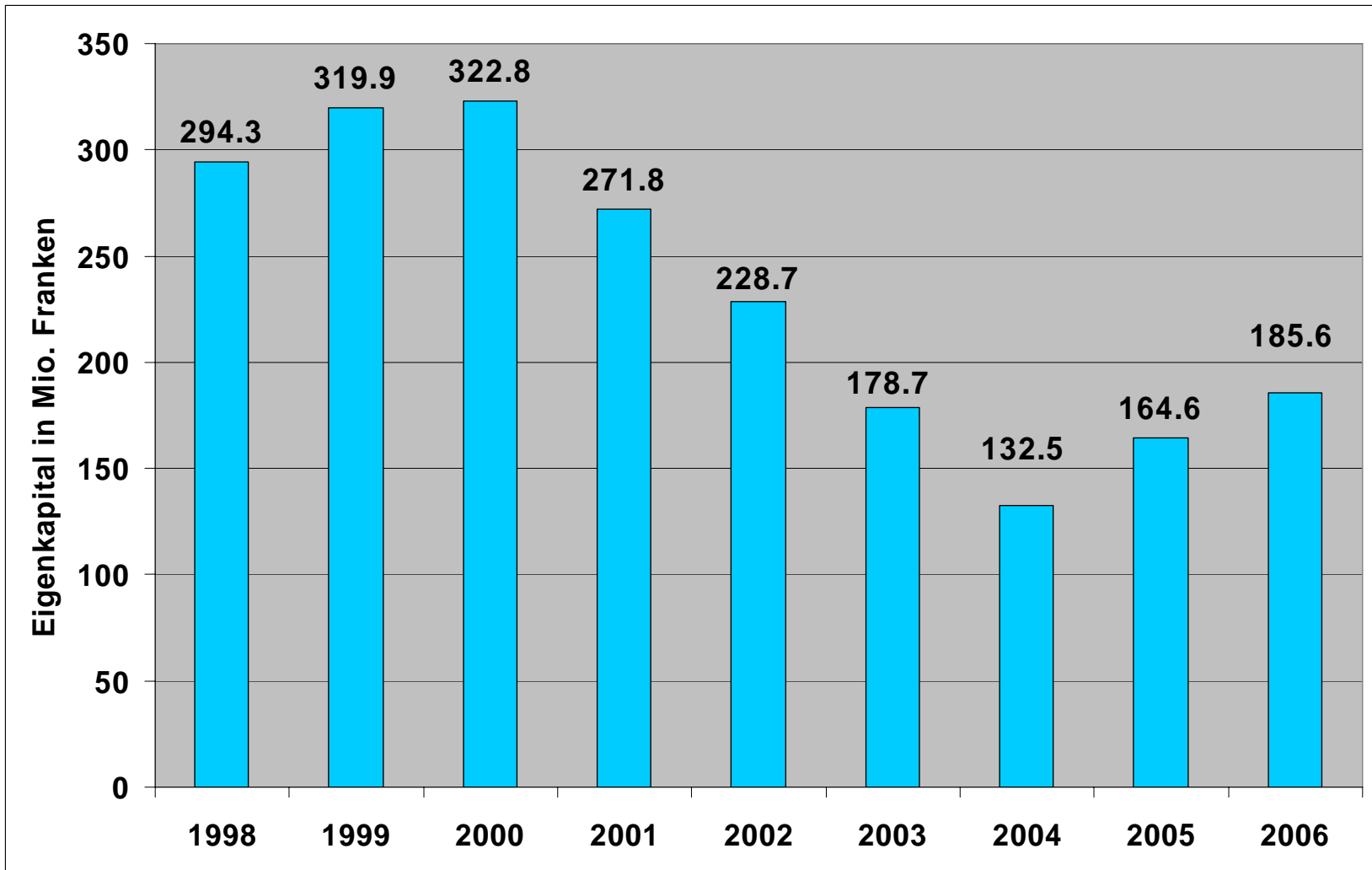
# Folie 8 Entwicklung des Selbstfinanzierungsgrads



# Folie 9 Entwicklung des Finanzierungssaldos (in Millionen Franken)



# Folie 10 Entwicklung des Eigenkapitals



## **Folie 11 Was ist weniger erfreulich an der Staatsrechnung 2006?**

1. Die tieferen Brutto- und Nettoinvestitionen
2. Die höheren Anteile und Beiträge ohne Zweckbindung

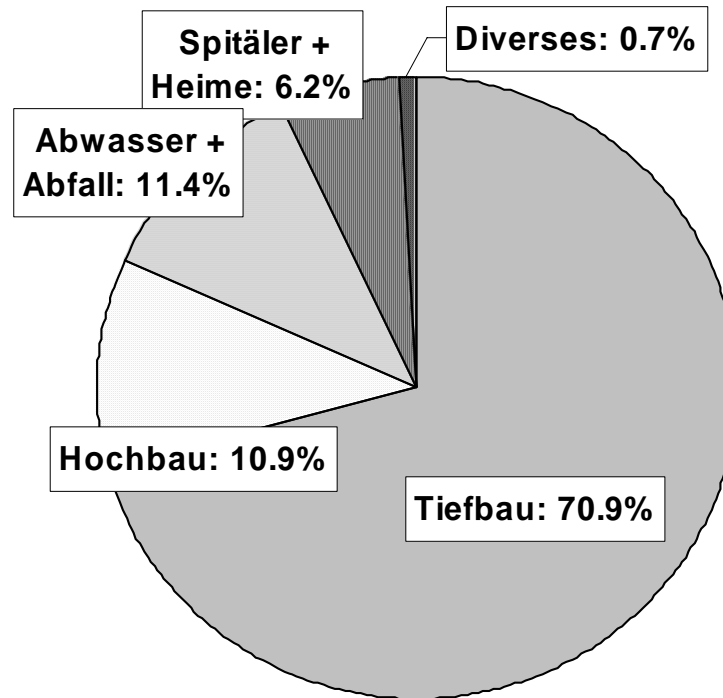
## Folie 12 Investitionsrechnung 2006

In Millionen Franken	<b>Rechnung 2005</b>	Veränderung zu Rechnung 2005 in Prozent	<b>Rechnung 2006</b>	Veränderung zu Budget 2006 in Prozent	<b>Budget 2006 mit Nachtrags- krediten</b>
<b>Investitionsrechnung</b>					
Ausgaben	216.6	-12.5	189.6	-10.8	212.5
Einnahmen	59.1	69.8	100.3	-0.1	100.3
<b>Nettoinvestitionen</b>	<b>-157.6</b>	-43.3	<b>-89.4</b>	-20.3	<b>-112.2</b>

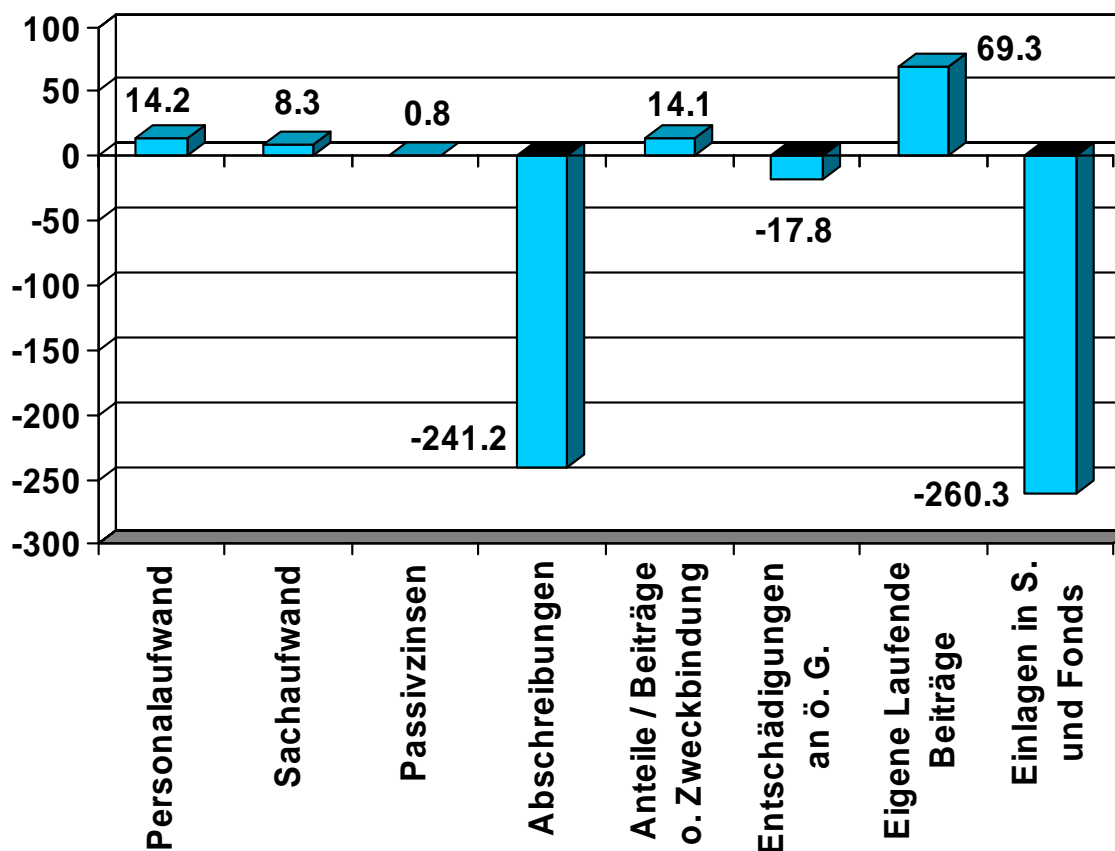
# Folie 13 Grösste Investitionsvorhaben 2006 pro Bereich

Bereich	Vorhaben	Gesamtkredit	Ausgaben	Einnahmen	Nettoinvestition
Kantonsstrassen:	Umfahrung Sissach	274.2 Mio.	31.3 Mio.	37.0 Mio	-5.7 Mio.
	J2 Augst – Liestal	248.0 Mio.	3.5 Mio.	3.5 Mio.	0 Mio.
Nationalstrassen:	Erneuerung Nationalstrasse		47.2 Mio.	38.7 Mio.	8.5 Mio.
	Veränderung Nationalstrasse		15.5 Mio.	13.0 Mio.	2.5 Mio.
	Erneuerung Kantonale HLS		9.7 Mio.	-	9.7 Mio.
Hochbau:	Ausbau Staatsarchiv	15.4 Mio.	4.2 Mio.	-	4.2 Mio.
	Kantonsspital Bruderholz Sicherheitsrel. Massnahmen 1. Etappe	15.2 Mio.	4.0 Mio.	-	4.0 Mio.
Abwasser/Abfall:	Ausbau ARA Birs 2	57.0 Mio.	13.2 Mio.	3.1 Mio.	10.1 Mio.
	Schlammanlagen ARA Ergolz 2	9.2 Mio.	5.5 Mio.	0.1 Mio.	5.4 Mio.
Spitäler:	Bauliche Investitionen		7.7 Mio.	-	7.7 Mio.
	Maschinen und Apparate		4.0 Mio.	-	4.0 Mio.

# Folie 14 Verteilung der Investitionsausgaben 2006



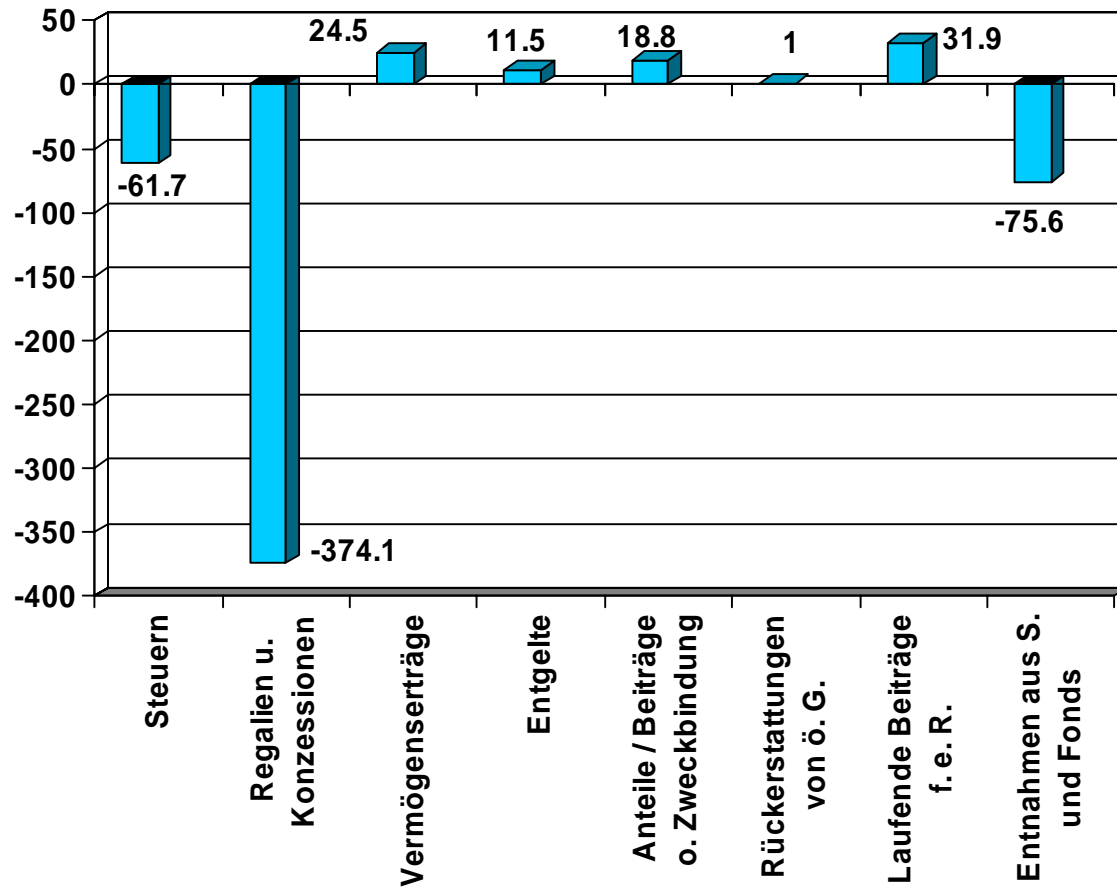
# Folie 15 Abweichung Aufwand R 2005 - R 2006 (in Millionen Franken)



# Folie 16 Überblick über die Steuererträge 2006

In Millionen Franken	<b>Rechnung 2005</b>	Veränderung zu Rechnung 2005 in Prozent	<b>Rechnung 2006</b>	Veränderung zu Budget 2006 in Prozent	<b>Budget 2006 inkl. NK</b>
Einkommenssteuer natürliche Pers.	918.3	-1.8	901.4	4.5	863.0
Vermögenssteuer natürliche Pers.	150.5	-24.0	114.4	17.9	97.0
Grenzgänger, Nach- und Strafsteuern; Doppelbesteuerungsabkommen	39.6	2.4	40.6	8.9	37.3
Ertragssteuer juristische Pers.	213.5	-12.4	187.1	29.9	144.0
Kapitalsteuer juristische Pers.	25.0	-36.0	16.0	4.4	15.3
Kirchensteuer juristische Pers.	11.9	-14.8	10.2	27.5	8.0
Abfindungen 2. / 3. Säule	11.2	22.8	13.8	14.6	12.0
Grundstückgewinnsteuer	26.2	40.0	36.6	46.5	25.0
Handänderungssteuer	29.9	7.8	32.3	19.5	27.0
Erbschafts- und Schenkungssteuer	36.0	29.2	46.4	25.5	37.0
Verkehrssteuer	75.2	2.2	76.9	-17.3	93.0
<b>Gesamttotal Steuern</b>	<b>1'537.3</b>	<b>-4.0</b>	<b>1'475.60</b>	<b>8.6</b>	<b>1'358.5</b>

# Folie 17 Abweichung Ertrag R 2005 - R 2006 (in Millionen Franken)



**Besten Dank  
für Ihre Aufmerksamkeit!**

# Folie A Leistungsaustausch mit dem Kanton Basel-Stadt

In Millionen Franken	1999	2000	2001	2002	2003	2004	2005	2006
<b>Abgeltungen an Basel-Stadt (Netto)</b>	145	167	163	181	165	181	188	191
<b>Beiträge an gemeinsame Aufgaben mit Basel-Stadt</b>	52	48	53	55	56	61	59	23
<b>Total (Abgeltungen und Beiträge an gemeinsame Aufgaben)</b>	<b>197</b>	<b>215</b>	<b>216</b>	<b>236</b>	<b>221</b>	<b>242</b>	<b>247</b>	<b>214</b>
Aufwand Laufende Rechnung	2'086	2'221	2'211	2'434	2'272	2'429	3'081	2'664
<b>Total (Abgeltungen und Beiträge) in Prozent des Aufwandes der Laufenden Rechnung</b>	9.42	9.69	9.77	9.70	9.73	9.99	8.02	8.01
<b>Investitionen in die regionale Infrastruktur</b>	8	16	8	13	5	5	5	5