

# **Medienkonferenz zum Budget und Jahresprogramm 2007**

**Mittwoch, 27. September 2006**

**Herzlich willkommen!**

<b>Überblick Budget 2007 in Mio. Fr.</b>	<b>Rechnung 2005</b>	<b>% Ver. zu R 05</b>	<b>Budget 2006 inkl. NK</b>	<b>% Ver. zu B 06</b>	<b>Budget 2007</b>
<b>Laufende Rechnung</b>					
Aufwand	3'081.2	-17.4	2'544.3	3.2	2'625.2
Ertrag	3'113.3	-18.3	2'543.0	3.0	2'619.6
<b>Saldo Laufende Rechnung</b>	<b>32.1</b>	-104.0	<b>-1.3</b>	341.3	<b>-5.6</b>
<b>Investitionsrechnung</b>					
Ausgaben	216.6	-1.9	212.5	15.8	246.1
Einnahmen	59.1	69.9	100.3	29.6	130.0
<b>Nettoinvestitionen</b>	<b>-157.6</b>	-28.8	<b>-112.2</b>	3.5	<b>-116.1</b>
<b>Selbstfinanzierung</b>					
Saldo Laufende Rechnung	32.1	-104.0	-1.3	341.3	-5.6
Abschreibungen Verwaltungsverm.	357.6	-69.4	109.4	-6.9	101.8
<b>Selbstfinanzierung</b>	<b>389.7</b>	-72.3	<b>108.1</b>	-11.0	<b>96.2</b>
Selbstfinanzierung	389.7	-72.3	108.1	-11.0	96.2
Nettoinvestitionen	-157.6	-28.8	-112.2	3.5	-116.1
<b>Finanzierungssaldo</b>	<b>232.1</b>	-101.8	<b>-4.1</b>	-79.5	<b>-19.9</b>
<b>Selbstfinanzierungsgrad (%)</b>	<b>247.3</b>	-61.0	<b>96.4</b>	16.3	<b>82.9</b>

# Haupteinflussfaktoren

- Steuerliche Entlastung von Familien und von tiefen Einkommen  
(32 Mio. Franken Minderertrag)
- Gemeinsame Trägerschaft der Universität Basel  
(16 Mio. Franken Mehraufwand)
- Entlastungen aus der GAP  
(23 Mio. Franken)
- Gebührenerträge Bezirksschreibereien  
(9 Mio. Franken Minderertrag)
- Teuerungsausgleich für das Personal  
(13 Mio. Franken Minderaufwand)
- H2 Pratteln – Liestal  
(Finanzierung mittels Fonds und befristeter Aufhebung des Verkehrssteuer-Rabattes; Entlastung von 31 Mio. Franken)

# Auswirkungen aus übergeordnetem Recht

<b>davon Bundesrecht</b>	<b>-2.9</b>
• Beiträge an AHV / IV	-4.6
• Beiträge an Ergänzungsleistungen der AHV / IV-Renten (netto) <a href="#">[1]</a>	-2.6
• Prämienverbilligungen KVG (netto)	-0.8
• Nothilfekosten für abgewiesene Asylbewerber	+0.6
• Sockelbeiträge an Spitäler für Zusatzversicherte	+0.3
• Anteil an Bundessteuern (inkl. LSVA)	+4.3
• Anteil am Reingewinn der Schweizerischen Nationalbank	-0.1
<b>davon interkantonales Recht</b>	<b>-15.9</b>
• Gemeinsame Trägerschaft der Universität Basel <a href="#">[2]</a>	-15.8
• Anschubfinanzierung ETH Institut für Systembiologie	-2.0
• Beitrag an FHNW	-0.7
• Beiträge an andere Hochschul-Konkordate	+0.2
• Beitrag an UKBB <a href="#">[3]</a>	-0.2
• Beiträge von und an Kantone im Rahmen interkantonalen Schulabkommen	+2.2
• Beiträge von und an Kantone im Rahmen des Spitalabkommens	+0.4
<b>Total</b>	<b>-18.8</b>

[\[1\]](#) Ergänzungsleistungen abzüglich Beiträge des Bundes.

[\[2\]](#) Gemäss Staatsvertrag betreffend gemeinsame Trägerschaft der Universität Basel.

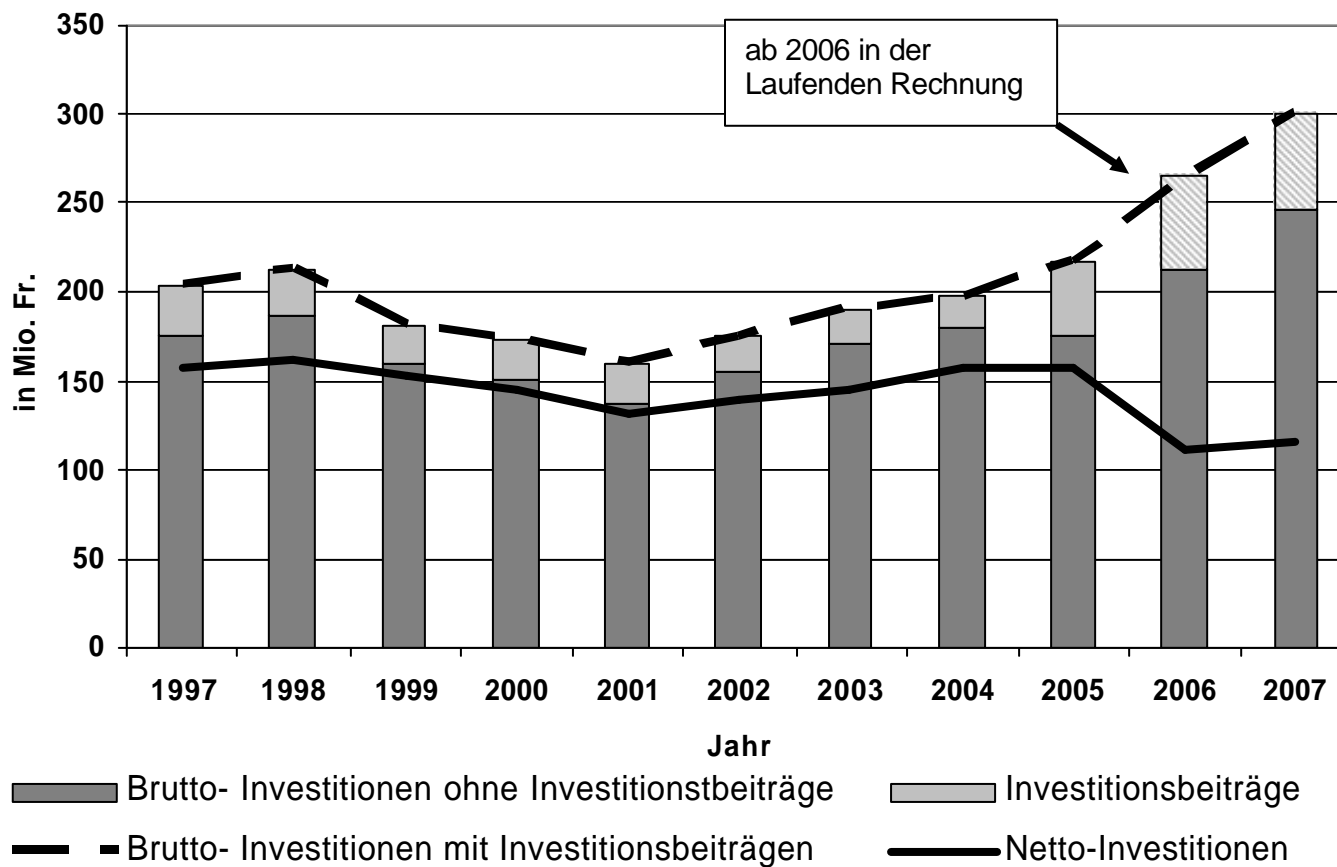
[\[3\]](#) Bereinigt um den Beitrag an Lehre und Forschung, der neu im Beitrag an die Universität enthalten ist.

<b>Entlastungen aus der GAP im Budget 2007 in Mio. Franken</b>	Bereits 2005 und 2006 realisierte Entlastungen	Im Budget 2007 enthaltene Entlastungen	Entlastungen bis Budget 2007 insgesamt
<b>Gesamttotal</b>	<b>74.93</b>	<b>22.72</b>	<b>97.65</b>
Allgemeine Verwaltung	0.18	0.00	0.18
Finanz- und Kirchendirektion <a href="#">[1]</a>	44.89	10.55	55.44
Volkswirtschafts- und Sanitätsdirektion	5.66	2.87	8.53
Bau- und Umweltschutzdirektion	10.34	4.28	14.61
Justiz-, Polizei- und Militärdirektion	9.19	4.77	13.96
Bildungs-, Kultur- und Sportdirektion	3.76	0.25	4.01
Gerichte	0.92	0.00	0.92

[\[1\]](#) Die Entlastungsbeträge aus Querschnittsmassnahmen sind in den Entlastungen je Direktion enthalten bzw. nach Direktionen aufgeschlüsselt. Ausnahme: Der teilweise Verzicht auf den Teuerungsausgleich von je 8 Millionen Franken für die Budgets 2005, 2006 und 2007 ist jeweils voll im Entlastungsbetrag der Finanz- und Kirchendirektion enthalten.

<b>Sollstellenplan 2007</b>	Sollstellenplan 2006	Geplante Vollstellen 2007	Stellen- zunahme / -abnahme
Allgemeine Verwaltung	26.0	25.0	-1.0
Finanz- und Kirchendirektion	293.6	295.8	2.2
Volkswirtschafts- und Sanitätsdirektion (ohne refinanzierte Stellen KIGA)	3'029.7	3'048.2	18.5
Bau- und Umweltschutzdirektion	499.4	496.7	-2.7
Justiz-, Polizei- und Militärdirektion	972.0	965.0	-7.0
Bildungs-, Kultur- und Sportdirektion (ohne Lehrpersonen)	385.9	396.2	10.3
Gerichte	213.6	219.4	5.8
<b>Total (Sollstellenplan)</b>	<b>5'420.2</b>	<b>5'446.3</b>	<b>26.1</b>
<b>Total (ohne Gerichte)</b>	<b>5'206.6</b>	<b>5'226.9</b>	<b>20.3</b>
Volkswirtschafts- und Sanitätsdirektion (refinanzierte Stellen KIGA)	143.1	130.5	-12.6

## Brutto-, Nettoinvestitionen und Investitionsbeiträge



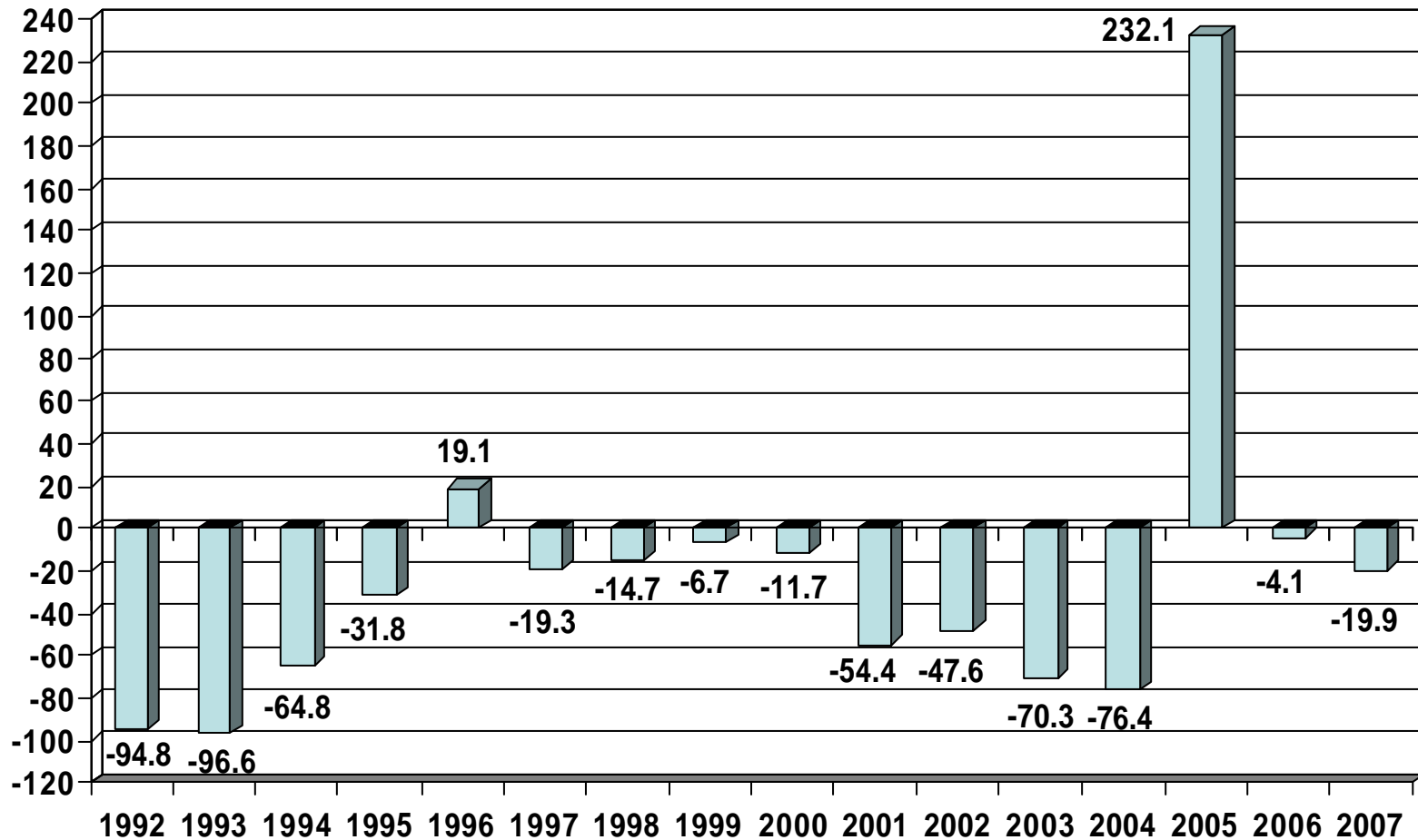
## Überblick über die bedeutendsten Investitionsprojekte (in Mio. Franken)

Bereich	Projekt	Kredit	R 05	B 06	B 07	F 08	F 09	F 10	F 11
<b>Tiefbau</b>	Erneuerungen Kantonsstrassen		10.3	9.0	15.0	15.0	15.0	15.0	15.0
	Ausbau Kantonsstrassen		6.6	5.7	9.0	9.0	9.0	9.0	9.0
	Erneuerungen kantonale Hochleistungsstrassen		1.6	2.7	12.3	13.5	9.0	11.0	12.0
	H2 Pratteln - Liestal *	248.0	2.0	15.0	31.0	45.0	40.0	40.0	16.0
	H18 Anschluss Aesch (Etappe 2)	20.0				10.0	10.0		
	Umfahrung Sissach (Chienbergtunnel)	274.2	27.2	29.0	15.0	1.0	3.0	3.0	2.0
	Radrouten Ausbauprogramm	47.0	0.7	0.5	0.5	2.0	2.0	2.0	2.0
	Allschwil Hochwasserschutz	7.1	0.2	2.2	3.0	2.8			

Bereich	Projekt	Kredit	R 05	B 06	B 07	F 08	F 09	F 10	F 11
<b>Hochbau</b>	Staatsarchiv Liestal Ausbau	15.4	3.0	6.3	5.4	0.2			
	KS Bruderholz KSB 2000 Plus *	342.0			2.5	6.2	19.0	55.0	60.0
	KS Bruderholz Sicherheitsmassnahmen Etappe 2	25.0		0.2	5.0	8.0	8.0	3.0	
	UKBB Basel Neubau (Anteil BL 1/2) *	74.7	0.4	5.0	15.0	25.0	27.0	2.0	
	Kantonsgericht Liestal Neubau	15.5				0.5	0.2	0.5	1.3
	Strafjustizzentrum Muttenz	44.5	0.03	0.5		1.5	3.0	8.0	16.0
	Übernahme Schulbauten Sekundarstufe 1	100.0				0.3	15.0	15.0	15.0
<b>Abwasser</b>	ARA Birs 2 Ausbau	57.0	12.9	14.5	11.0	3.0			
	ARA F3 Ausbau Erhalt	31.0			0.1	0.5	1.0	10.0	10.0
	Mischwasserbehandlung Region Birstal	24.7	2.5	1.5	2.2		3.0		3.0

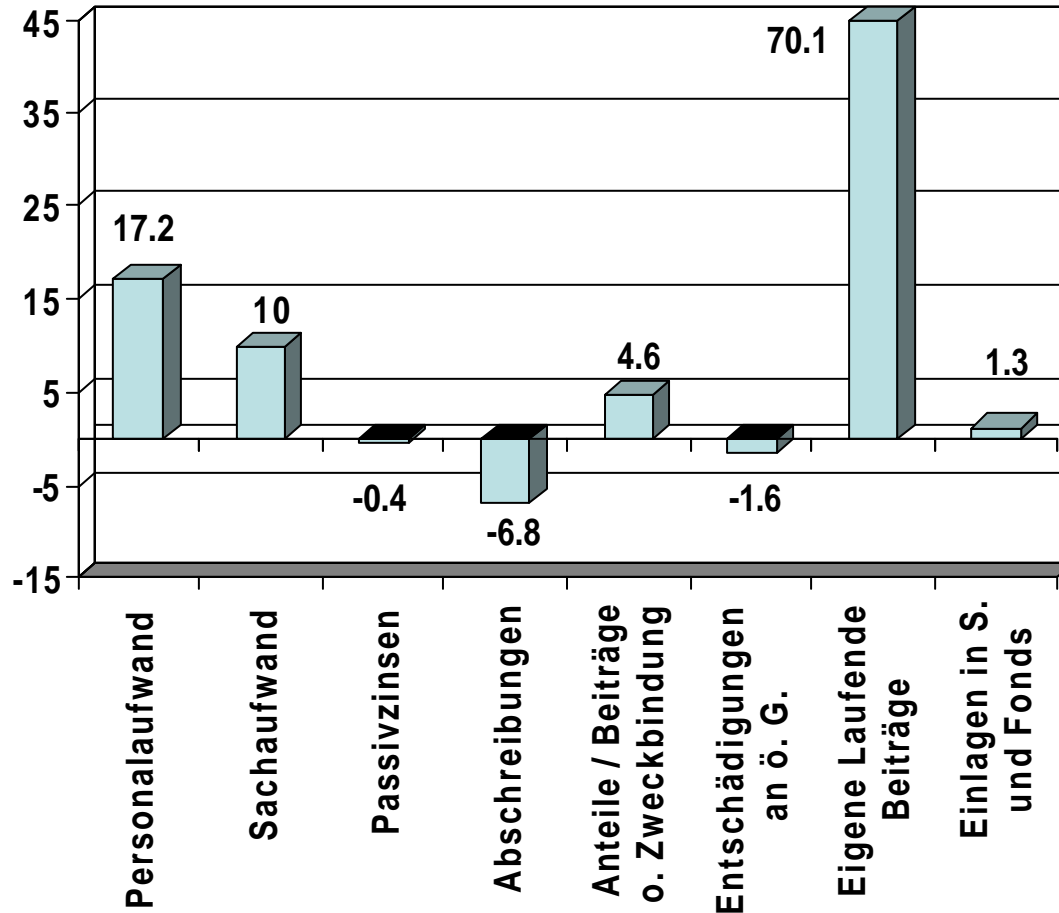
\* Spezialfinanzierte Projekte

# Entwicklung des Finanzierungssaldos (in Mio. Franken)



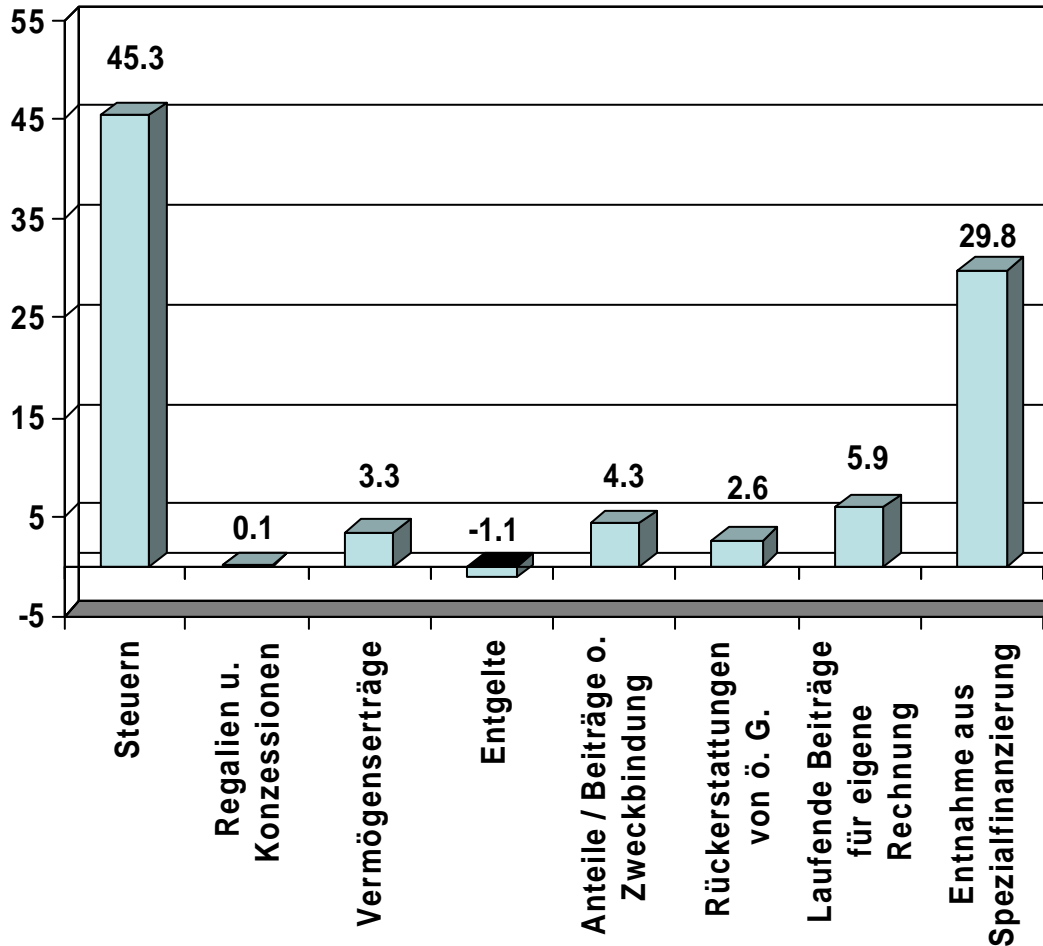
# Abweichungen Aufwand

(Budget 2006 - Budget 2007 in Mio. Franken)



# Abweichungen Ertrag

(Budget 2006 - Budget 2007 in Mio. Franken)



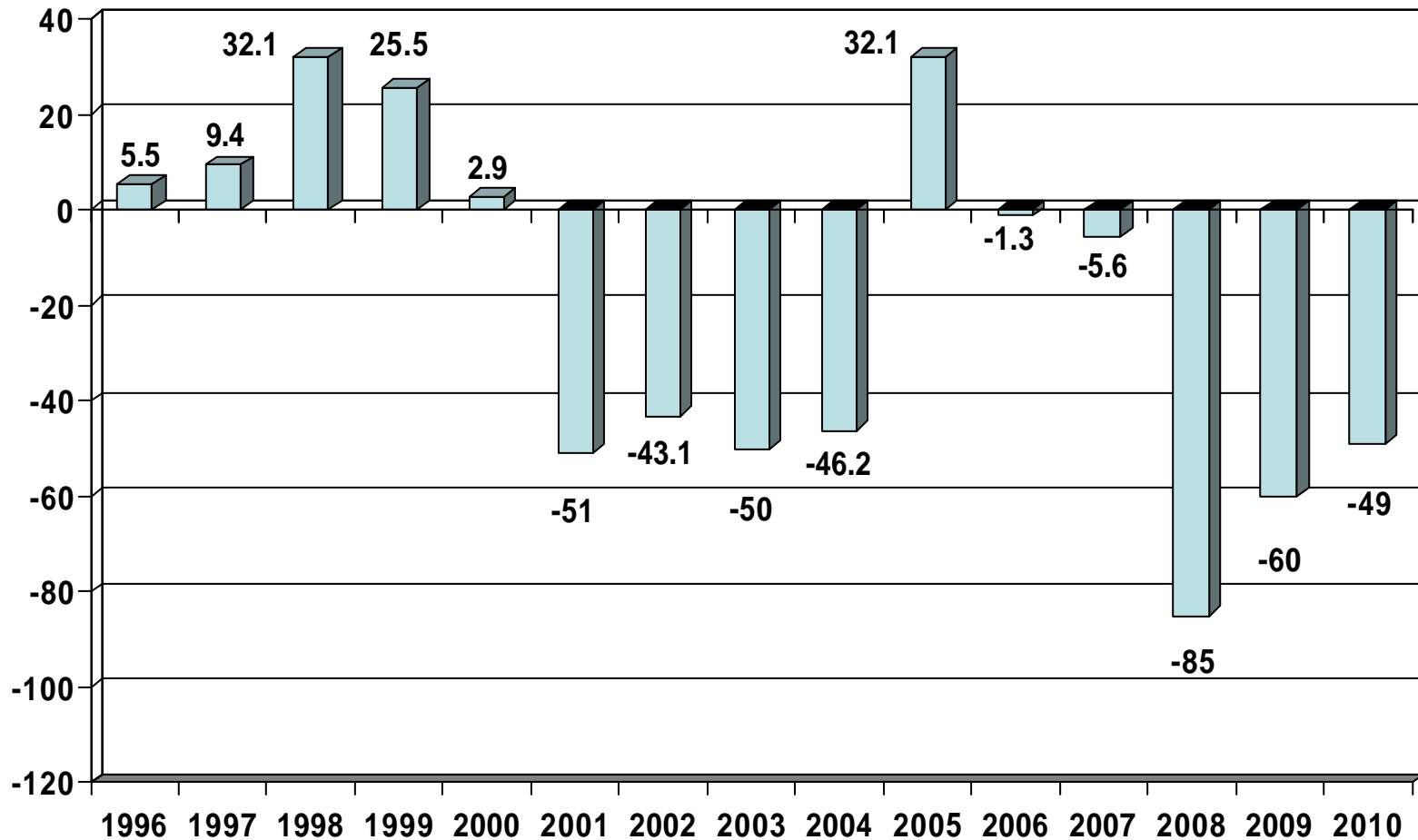
<b>Steuern</b> in Mio. Franken	<b>Rechnung</b> <b>2005</b>	% Ver. zu R 04	<b>Budget</b> <b>2006</b>	% Ver. zu B 05	<b>Budget</b> <b>2007</b>
Einkommenssteuer nat. Personen	918.3	-6.0	863.0	1.3	874.0
Vermögenssteuer nat. Personen	150.5	-35.6	97.0	12.4	109.0
Grenzgänger, Nach- und Strafsteuern; Doppelbest.abkommen	39.6	-6.0	37.3	4.7	39.0
Ertragssteuer juristische Personen	213.5	-32.6	144.0	5.6	152.0
Kapitalsteuer juristische Personen	25.0	-38.7	15.3	2.6	15.7
Kirchensteuer jurist. Personen	11.9	-33.2	8.0	5.3	8.4
Steuer auf Kapitalabfind. 2./3. Säule	11.2	7.1	12.0	0.0	12.0
Grundstückgewinnsteuer	26.2	-4.4	25.0	12.0	28.0
Handänderungssteuer	29.9	-9.8	27.0	7.4	29.0
Erbschafts- und Schenkungssteuer	36.0	2.9	37.0	2.7	38.0
Verkehrssteuer	75.2	23.6	93.0	6.2	98.8
<b>Gesamttotal Steuern</b>	<b>1537.3</b>	-11.6	<b>1'358.5</b>	3.3	<b>1'403.8</b>

<b>Transfers mit Basel-Stadt</b>	<b>R2000</b>	<b>R2001</b>	<b>R2002</b>	<b>R2003</b>	<b>R2004</b>	<b>R2005</b>	<b>B2006</b>	<b>B2007</b>
Nettoabgeltungen an Basel-Stadt	167	163	181	165	181	188	198	86
Beiträge an gemeinsame Aufgaben mit BS	48	53	55	56	61	59	24	178
<b>Abgeltungen und Beiträge an gemeinsame Aufgaben mit BS</b>	<b>215</b>	<b>216</b>	<b>236</b>	<b>221</b>	<b>242</b>	<b>247</b>	<b>222</b>	<b>264</b>
Aufwand Laufende Rechnung BL	2'221	2'211	2'434	2'272	2'429	2'468 <a href="#">[1]</a>	2'549	2'625
Abgeltungen und Beiträge in Prozent des Laufenden Aufwandes	9.7	9.8	9.7	9.7	10.0	10.0	8.7	10.0
Investitionen in regionale Infrastrukturvorhaben	16	8	13	5	5	5	5	22.5

[\[1\]](#) Aufwand der Laufenden Rechnung beim operativen Ergebnis.

<b>Finanzplan 2007 - 2010</b>	<b>R 2005</b>	<b>E 2006</b>	<b>B 2007</b>	<b>F 2008</b>	<b>F 2009</b>	<b>F 2010</b>
<b>Aufwand</b>						
Personalaufwand	893	922	940	966	992	1'022
Sachaufwand	274	284	293	308	312	315
<b>Total Aufwand</b>	<b>3'081</b>	<b>2'547</b>	<b>2'625</b>	<b>2'738</b>	<b>2'716</b>	<b>2'770</b>
<b>Ertrag</b>						
Steuern	1'537	1'359	1'404	1'385	1'423	1'461
<b>Total Ertrag</b>	<b>3'113</b>	<b>2'530</b>	<b>2'620</b>	<b>2'668</b>	<b>2'671</b>	<b>2'733</b>
<b>Zwischensaldo Saldo L. R.</b>	<b>32</b>	<b>-17</b>	<b>-6</b>	<b>-70</b>	<b>-45</b>	<b>-37</b>
Restanzen GAP				0	0	3
Belastung durch NFA (Globalbilanz)				-15	-15	-15
<b>Saldo Laufende Rechnung</b>	<b>32</b>	<b>-17</b>	<b>-6</b>	<b>-85</b>	<b>-60</b>	<b>-49</b>
Abschreibungen Verwaltungsvermögen	358	112	102	172	98	100
<b>Selbstfinanzierung</b>	<b>390</b>	<b>95</b>	<b>96</b>	<b>87</b>	<b>38</b>	<b>51</b>
<b>Netto Investitionen</b>	<b>158</b>	<b>112</b>	<b>116</b>	<b>115</b>	<b>115</b>	<b>115</b>
<b>Finanzierungssaldo</b>	<b>232</b>	<b>-17</b>	<b>-20</b>	<b>-28</b>	<b>-77</b>	<b>-64</b>

# Entwicklung des Saldos der Laufenden Rechnung (in Mio. Franken)



**Besten Dank für Ihre Aufmerksamkeit!**