

Medienkonferenz zur Staatsrechnung 2005

Mittwoch, 5. April 2006

Herzlich willkommen!

Folie 2 Sonderfaktoren in der Staatsrechnung 2005

In Millionen Franken	Aufwand	Ertrag	Saldo
Operatives Ergebnis	2'468.2	2'486.5	18.3
Sonderfaktoren			
Erlös aus dem Verkauf des SNB-Goldes		372.6	
Auflösung Rückstellung für Investitionsbeiträge		48.0	
Abschreibung Investitionsbeiträge	224.4		
Rückstellung für Nationalstrassen - NFA	68.0		
Rückstellung für Schliessung Deckungslücke bei der BLPK	156.0		
Bildung Fonds für den Neubau des Kantonsspitals Bruderholz	150.0		
Einlage in den Wirtschaftsförderungsfonds	14.6		
Steuererträge aus Vorjahren		206.1	
Total Sonderfaktoren	613.0	626.7	
Verbuchtes Ergebnis	3'081.2	3'113.3	32.1

Folie 3 Überblick über die Gesamtrechnung 2005

In Millionen Franken	Rechnung 2004	Veränderung zu Rechnung 2004 in Prozent	Rechnung 2005 verbucht	Veränderung zu Budget 2005 in Prozent	Rechnung 2005 operativ	Veränderung zu Budget 2005 in Prozent	Budget 2005 mit Nachtrags- krediten
Laufende Rechnung							
Aufwand	2'429.4	26.8	3'081.2	25.7	2'468.2	0.7	2'451.7
Ertrag	2'383.2	30.6	3'113.3	29.0	2'486.5	3.0	2'414.1
Saldo Laufende Rechnung	-46.2	-169.4	32.1	-185.3	18.3	-148.8	-37.6
Investitionsrechnung							
Ausgaben	197.1	9.9	216.6	-2.1	216.6	-2.1	221.2
Einnahmen	40.3	46.6	59.1	-16.7	59.1	-16.7	70.9
Nettoinvestitionen	-156.8	0.5	-157.6	4.8	-157.6	4.8	-150.3
Selbstfinanzierung							
Saldo Laufende Rechnung	-46.2	-169.4	32.1	-185.3	18.3	-148.8	-37.6
Abschreibungen Verw.verm.	126.6	182.5	357.6	181.7	133.2	5.0	126.9
Selbstfinanzierung	80.4	385.0	389.7	336.2	151.6	69.7	89.3
Finanzierungssaldo							
Selbstfinanzierung	80.4	385.0	389.7	336.2	151.6	69.7	89.3
Nettoinvestitionen	-156.8	0.5	-157.6	4.8	-157.6	4.8	-150.3
Finanzierungssaldo	-76.4	-403.7	232.1	-480.8	-6.0	-90.2	-61.0
Selbstfinanzierungsgrad (in Prozent)	51.2	382.6	247.3	316.1	96.2	61.8	59.4

Folie 4 Überblick über die Aufwandseite 2005

In Millionen Franken	Rechnung 2004	Veränderung zu Rechnung 2004 in Prozent	Rechnung 2005	Veränderung zu Budget 2005 in Prozent	Budget 2005 inkl. Nachtragskredite
Aufwand Laufende Rechnung					
Personalaufwand	873.4	2.2	893.0	-0.3	896.1
Sachaufwand	264.4	3.8	274.5	-0.5	275.8
Passivzinsen	39.6	-6.7	37.0	-8.7	40.5
Abschreibungen	191.4	106.5	395.3	154.9	155.1
Anteile und Beiträge ohne Zweckbindung	79.2	7.1	84.7	11.3	76.1
Entschädigungen an öffentliche Gemeinwesen	93.1	19.1	110.9	13.4	97.8
Eigene Laufende Beiträge	770.9	1.8	784.8	-1.4	796.3
Durchlaufende Beiträge	87.0	-3.9	83.6	1.5	82.3
Einlagen in Spezial- finanzierungen und Fonds	3.6	10'921.6	392.1	5'933.0	6.5
Interne Verrechnungen	27.0	-5.9	25.4	0.5	25.2
Gesamttotal Aufwand	2'429.4	26.8	3'081.2	25.7	2'451.7

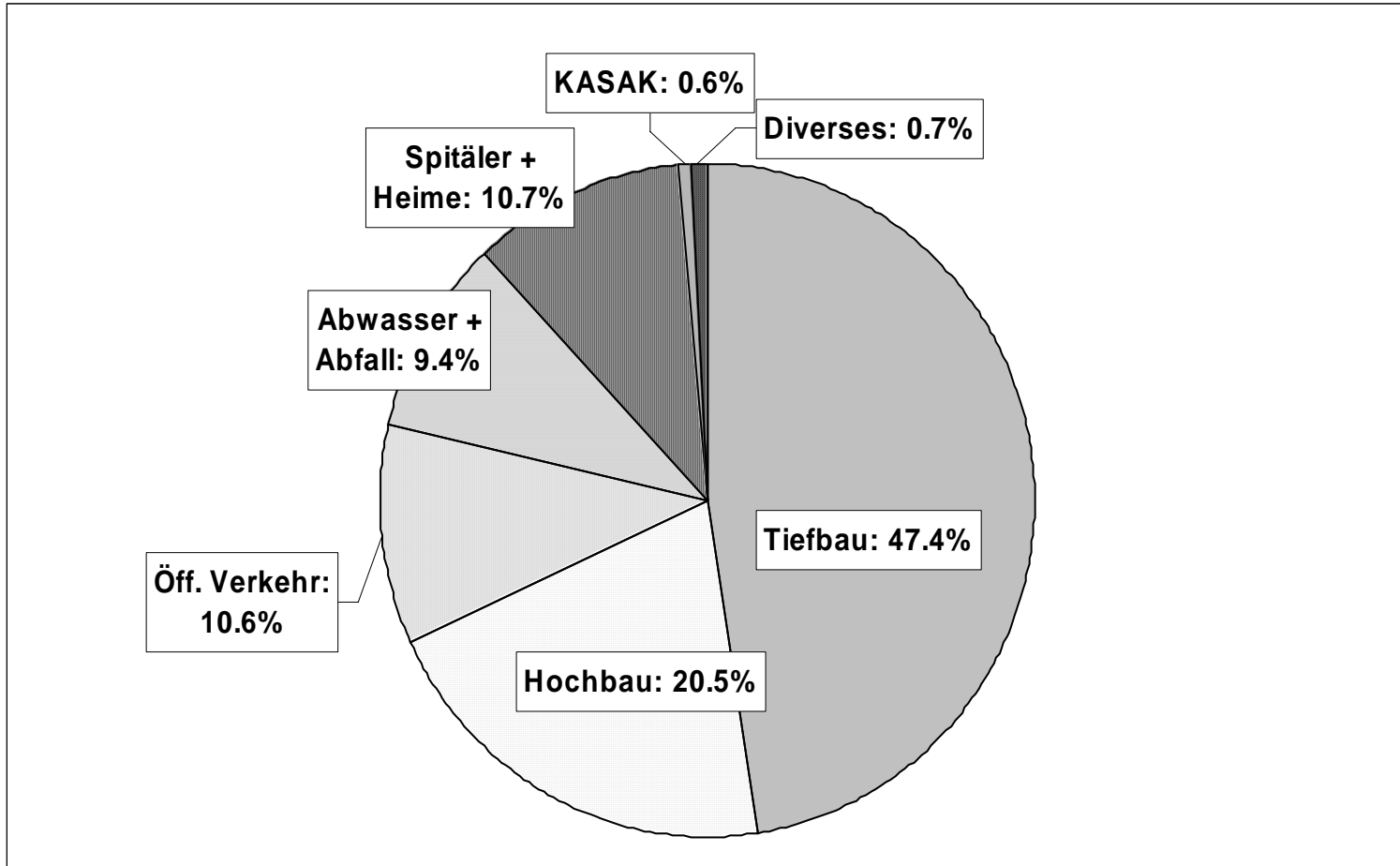
Folie 5 Überblick über die Ertragsseite 2005

In Millionen Franken	Rechnung 2004	Veränderung zu Rechnung 2004 in Prozent	Rechnung 2005	Veränderung zu Budget 2005 in Prozent	Budget 2005 inkl. Nachtragskredite
Ertrag					
Laufende Rechnung					
Steuern	1'283.9	19.7	1'537.3	18.4	1'298.7
Regalien und Konzessionen	56.5	661.1	430.1	644.9	57.7
Vermögenserträge	68.5	-0.7	68.0	0.5	67.7
Entgelte	439.1	3.1	452.7	5.2	430.3
Anteile und Beiträge ohne Zweckbindung	106.3	3.2	109.7	3.8	105.7
Rückerstattungen von öffentlichen Gemeinwesen	57.0	5.6	60.1	0.9	59.6
Laufende Beiträge für Eig. R.	254.0	4.2	264.6	-7.0	284.4
Durchlaufende Beiträge	87.1	-4.3	83.4	1.3	82.3
Entnahmen aus Spezial- finanzierungen und Fonds	4.0	1'953.6	82.1		2.5
Interne Verrechnungen	26.8	-6.0	25.2	-0.2	25.2
Gesamttotal Ertrag	2'383.2	30.6	3'113.3	29.0	2'414.1

Folie 6 Überblick über die Investitionen 2005

In Millionen Franken	Rechnung 2004	Veränderung zu Rechnung 2004 in Prozent	Rechnung 2005	Veränderung zu Budget 2005 in Prozent	Budget 2005 mit Nachtrags- krediten
Investitionsrechnung					
Ausgaben	197.1	9.9	216.6	-2.1	221.2
Einnahmen	40.3	46.6	59.1	-16.7	70.9
Nettoinvestitionen	-156.8	0.5	-157.6	4.8	-150.3

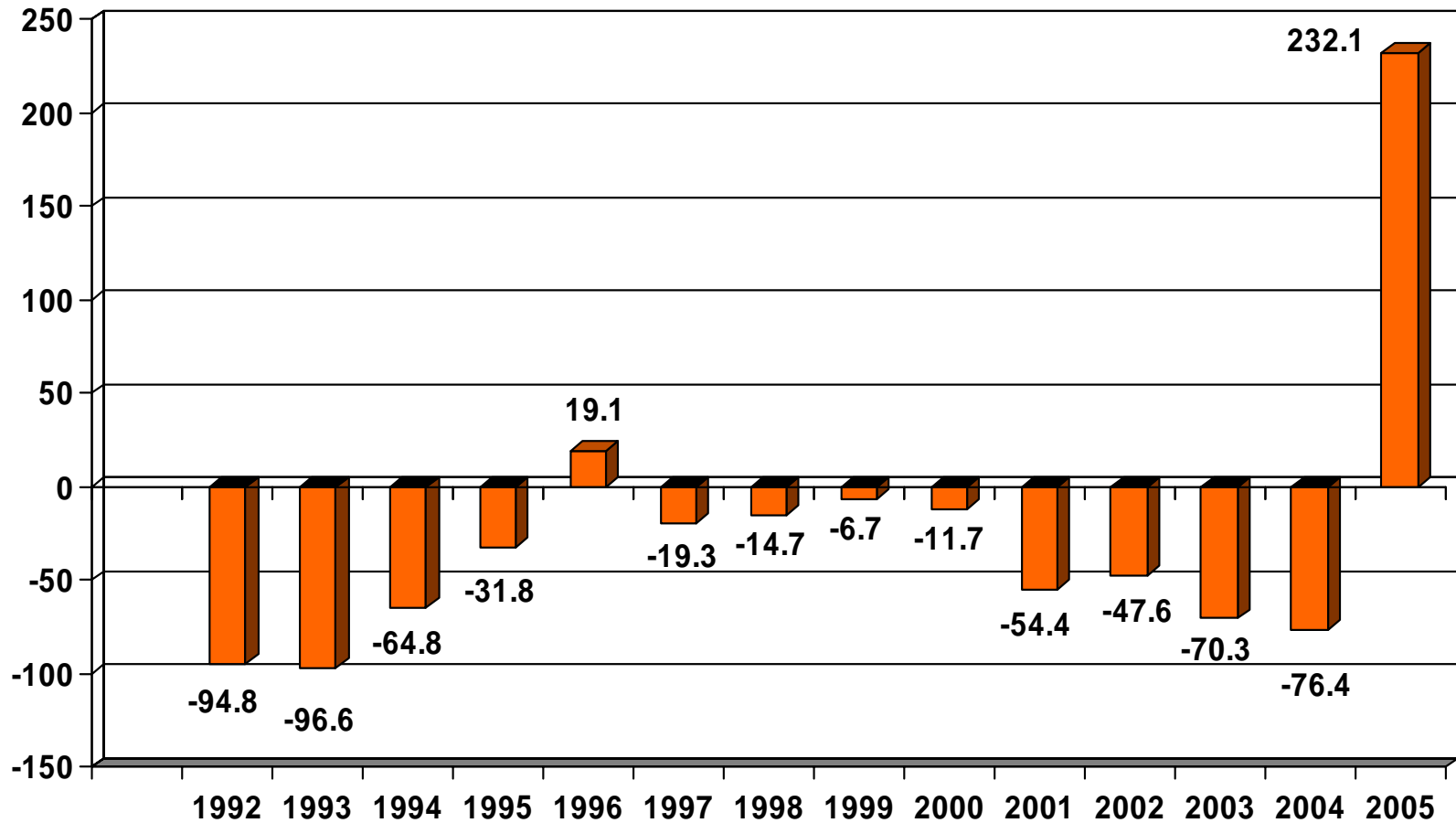
Folie 7 Verteilung der Investitionsausgaben 2005



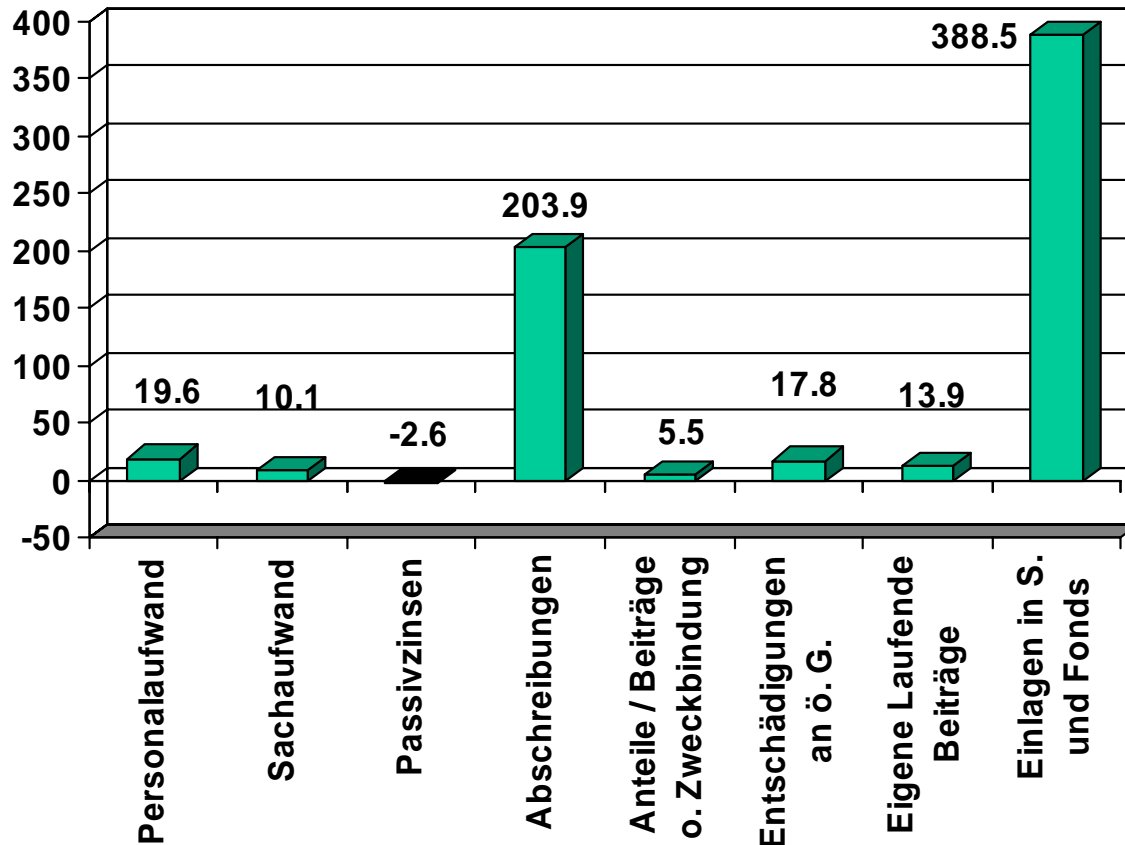
Folie 3 Überblick über die Gesamtrechnung 2005

In Millionen Franken	Rechnung 2004	Veränderung zu Rechnung 2004 in Prozent	Rechnung 2005 verbucht	Veränderung zu Budget 2005 in Prozent	Rechnung 2005 operativ	Veränderung zu Budget 2005 in Prozent	Budget 2005 mit Nachtrags- krediten
Laufende Rechnung							
Aufwand	2'429.4	26.8	3'081.2	25.7	2'468.2	0.7	2'451.7
Ertrag	2'383.2	30.6	3'113.3	29.0	2'486.5	3.0	2'414.1
Saldo Laufende Rechnung	-46.2	-169.4	32.1	-185.3	18.3	-148.8	-37.6
Investitionsrechnung							
Ausgaben	197.1	9.9	216.6	-2.1	216.6	-2.1	221.2
Einnahmen	40.3	46.6	59.1	-16.7	59.1	-16.7	70.9
Nettoinvestitionen	-156.8	0.5	-157.6	4.8	-157.6	4.8	-150.3
Selbstfinanzierung							
Saldo Laufende Rechnung	-46.2	-169.4	32.1	-185.3	18.3	-148.8	-37.6
Abschreibungen Verw.verm.	126.6	182.5	357.6	181.7	133.2	5.0	126.9
Selbstfinanzierung	80.4	385.0	389.7	336.2	151.6	69.7	89.3
Finanzierungssaldo							
Selbstfinanzierung	80.4	385.0	389.7	336.2	151.6	69.7	89.3
Nettoinvestitionen	-156.8	0.5	-157.6	4.8	-157.6	4.8	-150.3
Finanzierungssaldo	-76.4	-403.7	232.1	-480.8	-6.0	-90.2	-61.0
Selbstfinanzierungsgrad (in Prozent)	51.2	382.6	247.3	316.1	96.2	61.8	59.4

Folie 8 Entwicklung des Finanzierungssaldos (in Millionen Franken)



Folie 9 Abweichung Aufwand R 2004 - R 2005 (in Millionen Franken)



Folie 10 Vergleich Soll-Stellenplan 2005 und Stichtagserhebung am 31. 12. 2005

	Vollstellen Stichtag 31. 12. 2005	Soll-Stellenplan 2005	Differenz
Vollstellen der kantonalen Verwaltung (ohne refinanzierte Stellen beim KIGA, ohne Lehrpersonen und ohne Gerichte)	5'116.9	5'202.9	-86.0
Vollstellen Kantonsgericht	203.5	204.5	-1.0
Total Vollstellen	5'320.4	5'407.4	-87.0

Folie 11: Stellenerhebung Kanton Basel-Landschaft

	Anzahl Vollstellen Per 31.12. 2005	Anzahl Vollstellen Per 31.12. 2004	Differenz
Bau- und Umweltschutzdirektion	496.9	513.1	-16.2
Bildungs-, Kultur- und Sportdirektion (inkl. Lehrpersonen)	1'890.8	1'851.0	39.8
Finanz- und Kirchendirektion	278.7	280.5	-1.8
Gerichte	203.5	197.4	6.1
Justiz-, Polizei- und Militärdirektion	935.0	925.0	10.0
Landeskanzlei	25.9	27.0	-1.1
Volkswirtschafts- und Sanitätsdirektion	183.9	187.9	-4.0
Verwaltung			
Spitalbetriebe inkl. Nebenbetriebe	2'818.8	2'735.3	83.5
Total Vollstellen Kanton	6'833.5	6'717.2	116.3

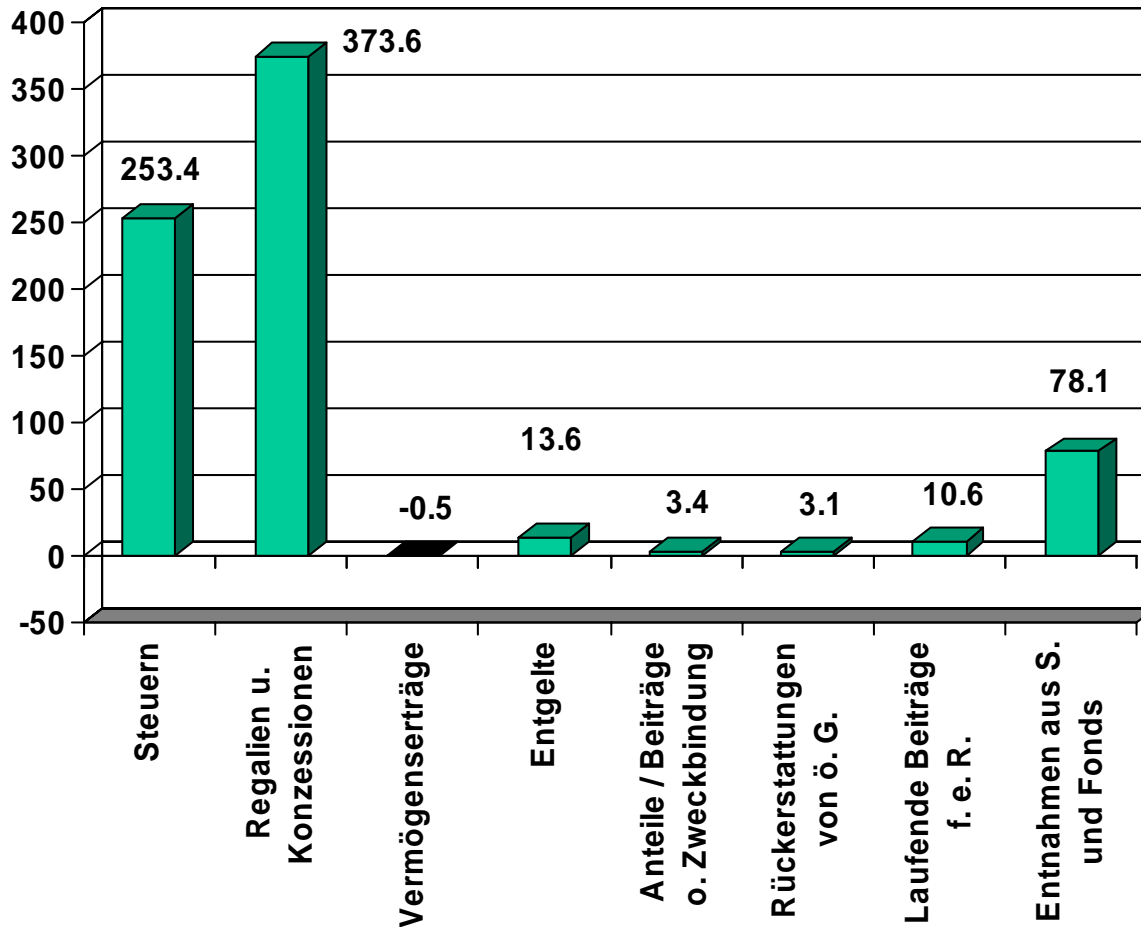
Folie 12 Überblick über die Steuererträge 2005

In Millionen Franken	Rechnung 2004	Veränderung zu Rechnung 2004 in Prozent	Rechnung 2005	Veränderung zu Budget 2005 in Prozent	Budget 2005 inkl. NK
Einkommenssteuer natürliche Pers.	809.0	13.5	918.3	10.6	830.0
Vermögenssteuer natürliche Pers.	94.4	59.4	150.5	60.1	94.0
Grenzgänger, Nach- und Strafsteuern; Doppelbesteuerungsabkommen	39.7	-0.3	39.6	8.5	36.5
Ertragssteuer juristische Pers.	139.7	52.8	213.5	52.0	140.5
Kapitalsteuer juristische Pers.	15.2	64.9	25.0	67.8	14.9
Kirchensteuer juristische Pers.	7.8	53.2	11.9	52.6	7.8
Abfindungen 2. / 3. Säule	14.8	-24.2	11.2	12.0	10.0
Grundstückgewinnsteuer	31.2	-16.1	26.2	-18.1	32.0
Handänderungssteuer	26.7	12.0	29.9	30.0	23.0
Erbschafts- und Schenkungssteuer	32.1	12.2	36.0	2.9	35.0
Verkehrssteuer	73.3	2.6	75.2	0.3	75.0
Gesamttotal Steuern	1'283.9	19.7	1'537.3	18.4	1'298.7

Folie 13 Erträge periodischer Steuern mit Abgrenzung Vorjahre

In Millionen Franken	Rechnung 2004	Rechnung 2005	Budget 2005	Abweichung zu Rechnung 2004
Einkommenssteuer nat. Personen 2004 / 2005	809.02	837.57	830.00	28.55
Abgrenzung Vorjahre	809.02	80.70	830.00	109.25
Total		918.27		
Vermögenssteuer nat. Personen 2004 / 2005	94.42	105.01	94.00	10.59
Abgrenzung Vorjahre	94.42	45.50	94.00	56.09
Total		150.51		
Ertragssteuer jurist. Personen 2004 / 2005	139.74	143.06	140.50	3.32
Abgrenzung Vorjahre	139.74	70.48	140.50	73.80
Total		213.54		
Kapitalsteuer jurist. Personen 2004 / 2005	15.16	15.56	14.90	0.40
Abgrenzung Vorjahre	15.16	9.40	14.90	9.80
Total		24.96		
Total periodische Steuern 2004 / 2005	1'058.34	1'101.19	1'079.40	42.86
Abgrenzung Vorjahre	1'058.34	206.08	1'079.40	248.94
Total		1'307.27		

Folie 14 Abweichung Ertrag R 2004 - R 2005 (in Millionen Franken)



**Besten Dank
für Ihre Aufmerksamkeit!**

Folie A Leistungsaustausch mit dem Kanton Basel-Stadt

In Millionen Franken	1998	1999	2000	2001	2002	2003	2004	2005
Abgeltungen an Basel-Stadt (Netto)	131	145	167	163	181	165	181	188
Beiträge an gemeinsame Aufgaben mit Basel-Stadt	32	52	48	53	55	56	61	59
Total (Abgeltungen und Beiträge an gemeinsame Aufgaben)	163	197	215	216	236	221	242	247
Aufwand Laufende Rechnung	1'992	2'086	2'221	2'211	2'434	2'272	2'429	2'468
Total (Abgeltungen und Beiträge) in Prozent des Aufwandes der Laufenden Rechnung	8.17	9.42	9.69	9.77	9.70	9.73	9.99	10.01
Investitionen in die regionale Infrastruktur	22	8	16	8	13	5	5	5