

Medienkonferenz zum Budget und Jahresprogramm 2006

Mittwoch, 28. September 2005

Herzlich willkommen!

Auswirkungen aus übergeordnetem Recht

davon Bundesrecht	+7.7
• Beiträge an AHV / IV	-2.1
• Beiträge an Ergänzungsleistungen der AHV / IV - Renten (netto) [1]	-4.4
• Prämienverbilligung KVG (netto)	+4.8
• Nothilfekosten für abgewiesene Asylbewerber	-0.5
• Sockelbeiträge an Zusatzversicherte	-0.2
• Anteil an Bundessteuern (inkl. LSVA)	+17.1
• Anteil am Reingewinn der Schweizerischen Nationalbank	-7.1
davon interkantonales Recht	-9.4
• Beitrag an die Universität Basel	-2.6
• Anschubfinanzierung für das ETH-Institut für Systembiologie	-1.5
• Beitrag an die FHNW (netto) [2]	-3.8
• Beiträge von und an Kantone im Rahmen interkantonomer Schulabkommen	+4.5
• Beiträge von und an Kantone im Rahmen des Spitalabkommens	-6.2
	-1.7

[\[1\]](#) Ergänzungsleistungen abzüglich Beiträge vom Bund.

[\[2\]](#) Unter Berücksichtigung der Rückerstattung der kalkulatorischen Mietkosten.

Entlastungen durch GAP in Mio. Franken	Bereits im Budget 2005 enthaltene Entlastungen	Im Budget 2006 enthaltene Entlastungen	Entlastungen bis Budget 2006 insgesamt
Allgemeine Verwaltung	0.01	0.17	0.18
Finanz- und Kirchendirektion	11.04	33.85	44.89
Volkswirtschafts- und Sanitätsdirektion	4.79	2.87	7.66
Bau- und Umweltschutzdirektion	3.61	6.72	10.34
Justiz-, Polizei- und Militärdirektion	6.77	2.42	9.19
Bildungs-, Kultur- und Sportdirektion	0.20	3.56	3.76
Gerichte	0.83	0.09	0.92
Gesamttotal	27.25	49.67	76.92
Gesamttotal nach der Volksabstimmung	27.25	47.67	74.92

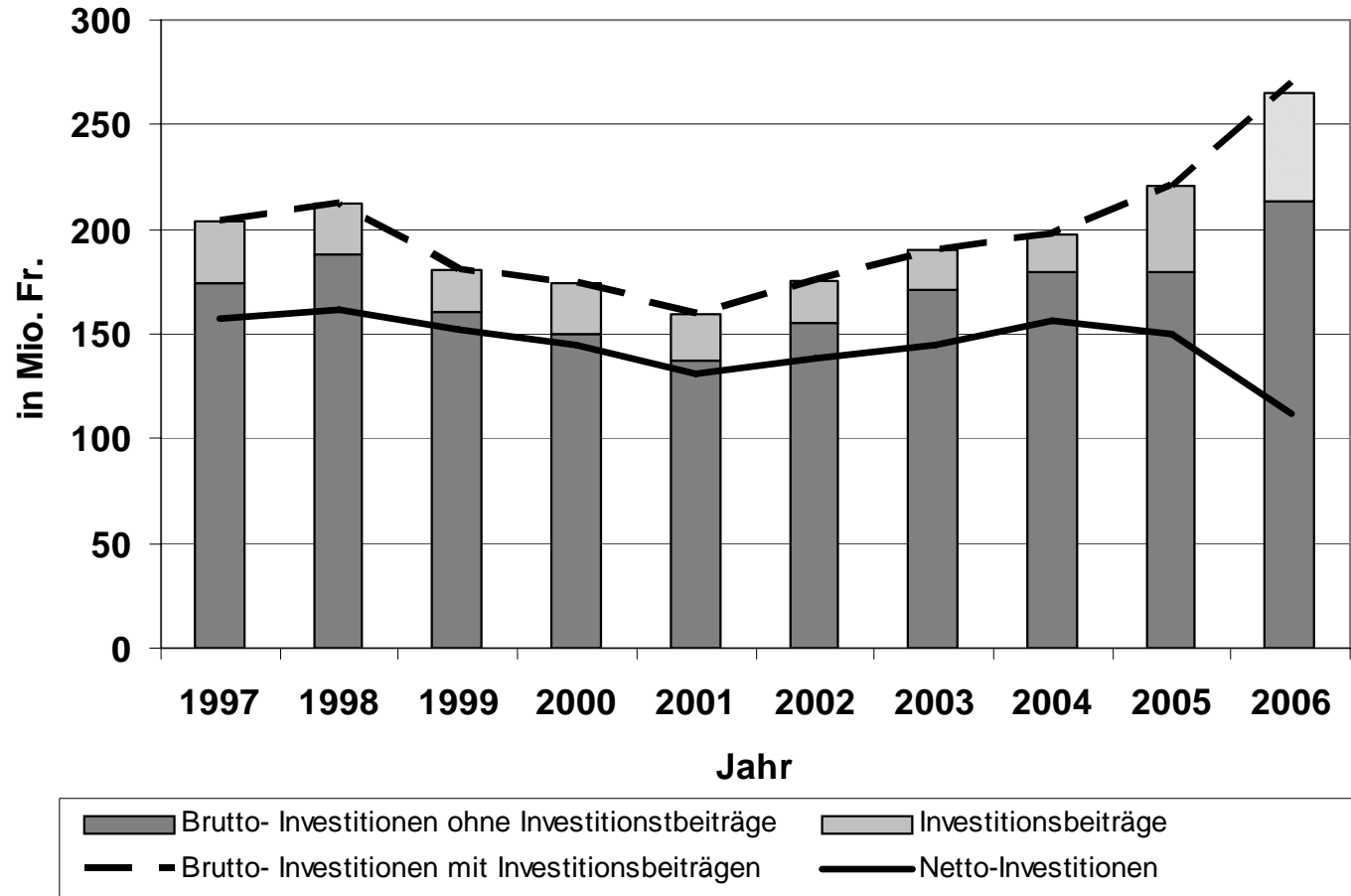
Budget in Mio. Franken	Rechnung 2004	% Ver. zu R 04	Budget 2005 inkl. NK	% Ver. zu B 05	Budget 2006
Laufende Rechnung					
Aufwand	2'429.4	0.9	2'451.7	4.0	2'549.3
Ertrag	2'383.2	1.3	2'414.1	4.7	2'526.7
Saldo Laufende Rechnung	-46.2	-18.6	-37.6	-39.7	-22.7
Investitionsrechnung					
Ausgaben	197.1	12.2	221.2	-3.8	212.9
Einnahmen	40.3	76.0	70.9	41.5	100.3
Nettoinvestitionen	-156.8	-4.2	-150.3	-25.1	-112.5
Selbstfinanzierung					
Saldo Laufende Rechnung	-46.2	-18.6	-37.6	-39.7	-22.7
Abschreibungen Verwaltungsverm.	126.6	0.3	126.9	-13.8	109.4
Selbstfinanzierung	80.4	11.1	89.3	-2.9	86.8
Selbstfinanzierung	80.4	11.1	89.3	-2.9	86.8
Nettoinvestitionen	-156.8	-4.2	-150.3	-25.1	-112.5
Finanzierungssaldo	-76.4	-20.2	-61.0	136.5	-25.8
Selbstfinanzierungsgrad (%)	51.3	16.0	59.4	-22.9	77.1

Aufwand Laufende Rechnung	Rechnung 2004	% Ver. zu R 04	Budget 2005	% Ver. zu B 05	Budget 2006
Personalaufwand	873.4	2.6	896.1	2.5	918.0
Sachaufwand	264.4	4.3	275.8	3.1	284.3
Passivzinsen	39.6	2.2	40.5	-10.3	36.3
Abschreibungen	191.4	-19.0	155.1	-11.2	137.7
Anteile und Beiträge ohne Zweckbindung	79.2	-3.8	76.1	8.3	82.4
Entschädigungen an öffentliche Gemeinwesen	93.1	5.1	97.8	0.1	97.9
Eigene Laufende Beiträge	770.9	3.3	796.3	8.3	862.7
Durchlaufende Beiträge	87.0	-5.4	82.3	-0.4	82.0
Einlagen in Spezialfinanzie- rungen und Fonds	3.6	82.7	6.5	224.4	21.1
Interne Verrechnungen	27.0	-6.4	25.2	3.6	26.2
Gesamttotal Aufwand	2'429.4	0.9	2'451.7	4.0	2'548.7

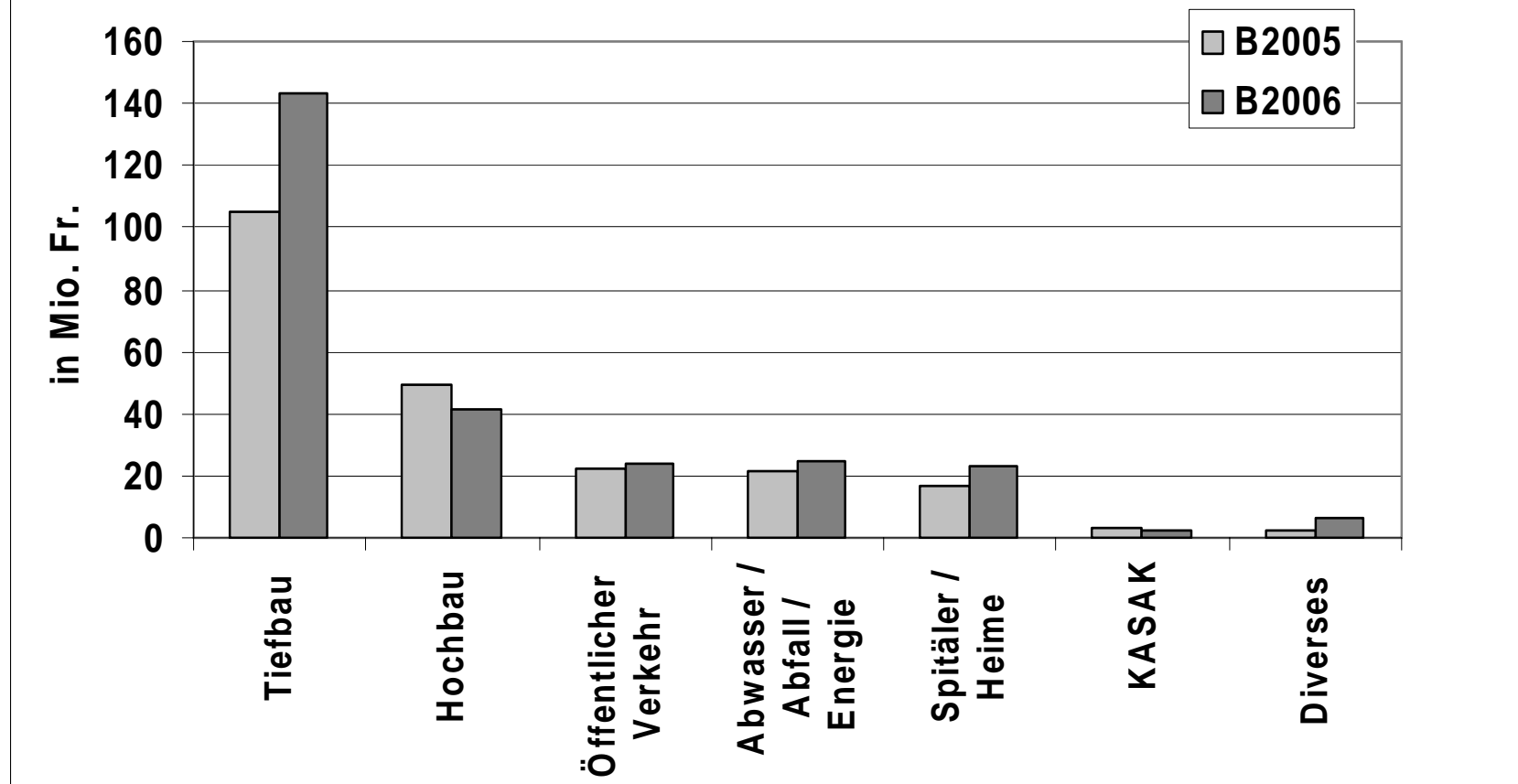
Ertrag Laufende Rechnung	Rechnung 2004	% Ver. zu R 04	Budget 2005	% Ver. zu B 05	Budget 2006
Steuern	1'283.9	1.2	1'298.7	4.6	1'358.5
Regalien und Konzessionen	56.5	2.2	57.7	-12.1	50.7
Vermögenserträge	68.5	-1.2	67.7	21.9	82.5
Entgelte	439.1	-2.0	430.3	4.6	450.1
Anteile und Beiträge ohne Zweckbindung	106.3	-0.6	105.7	16.2	122.9
Rückerstattungen von öffentlichen Gemeinwesen	57.0	4.6	59.6	10.9	66.1
Laufende Beiträge für eigene Rechnung	254.0	12.0	284.4	1.3	288.1
Durchlaufende Beiträge	87.1	-5.5	82.3	-0.4	82.0
Entnahmen aus Spezialfinanzierungen und Fonds	4.0	-38.4	2.5	-56.0	1.1
Interne Verrechnungen	26.8	-5.8	25.2	26.0	26.0
Gesamttotal Einnahmen	2'383.2	1.3	2'414.1	4.7	2'528.0

Überblick über die wichtigsten Projekte mit Investitionsbeiträgen (in Mio. Franken)						
Bereich / Projekt	B 2005	B 2006	F 2007	F 2008	F 2009	F 2010
Alters- und Pflegeheime	12.0	18.0	26.5	20.7	16.0	10.0
Sportstützpunkt St. Jakob			7.5	7.5		
KASAK 2	3.5	2.4	2.4	2.4	2.4	
Anlagen Öffentlicher Verkehr Neubauprogramm Regio-S-Bahn Depoterweiterung Hüslimatt Gleiserneuerung Tram 3 + 14	26.1	28.2	33.5	25.9	20.5	19.5
Diverse	0.7	3.8	3.0	1.9	1.9	5.9
Total	42.3	52.4	72.9	58.4	40.8	35.4

Brutto-, Nettoinvestitionen und Investitionsbeiträge



Investitionen im weiteren Sinne (Bruttoinvestitionen + Investitionsbeiträge)



Überblick über die grössten Investitionen

Grösste Projekte im Tiefbau:

- H2 Pratteln – Liestal
- H2 Umfahrung Sissach
- Erneuerung der Nationalstrasse
- verschiedene Erneuerungen von Kantonsstrassen

Bedeutendste Projekte im Hochbau:

- Ausbau des Staatsarchivs in Liestal
- Anteil Kanton Basel-Landschaft am Neubau des UKBB
- Abschluss der ersten Etappe der sicherheitsrelevanten Massnahmen im Kantonsspital Bruderholz
- diverse bauliche Investitionen in den Baselbieter Spitälern

Überblick über die grössten Investitionen

Grösste Projekte im Bereich Abwasser und Abfall:

- Ausbau der ARA Birs 2
- Investitionen in Schlammanlagen der ARA Ergolz 2

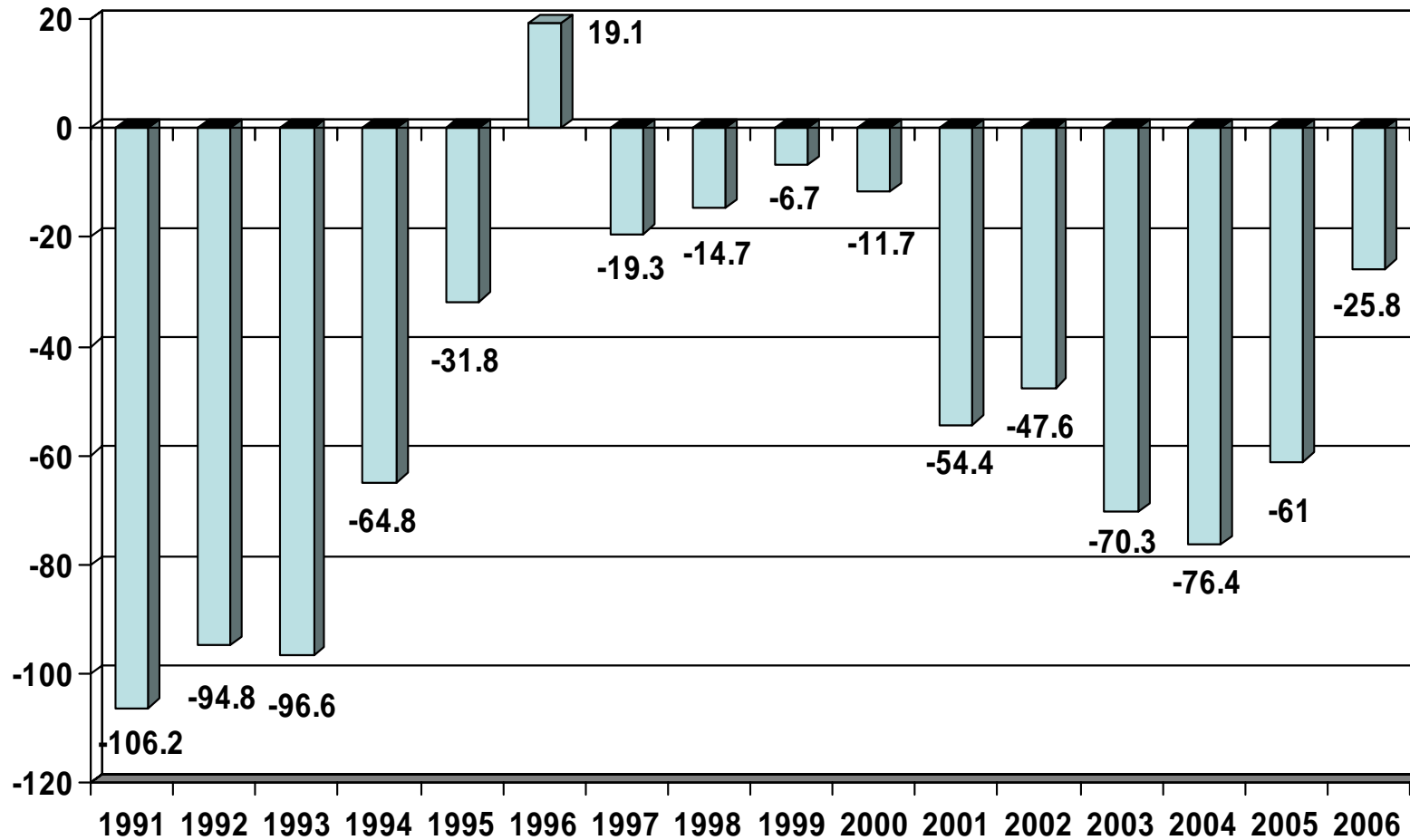
Grösste Projekte im Bereich Spitäler:

- Anschaffungen von Maschinen und Apparaten
- Im Budget des Hochbauamtes sind zusätzlich 8.0 Mio. Franken für bauliche Investitionen der Spitäler (Sammelkonto) eingeplant

Diverses:

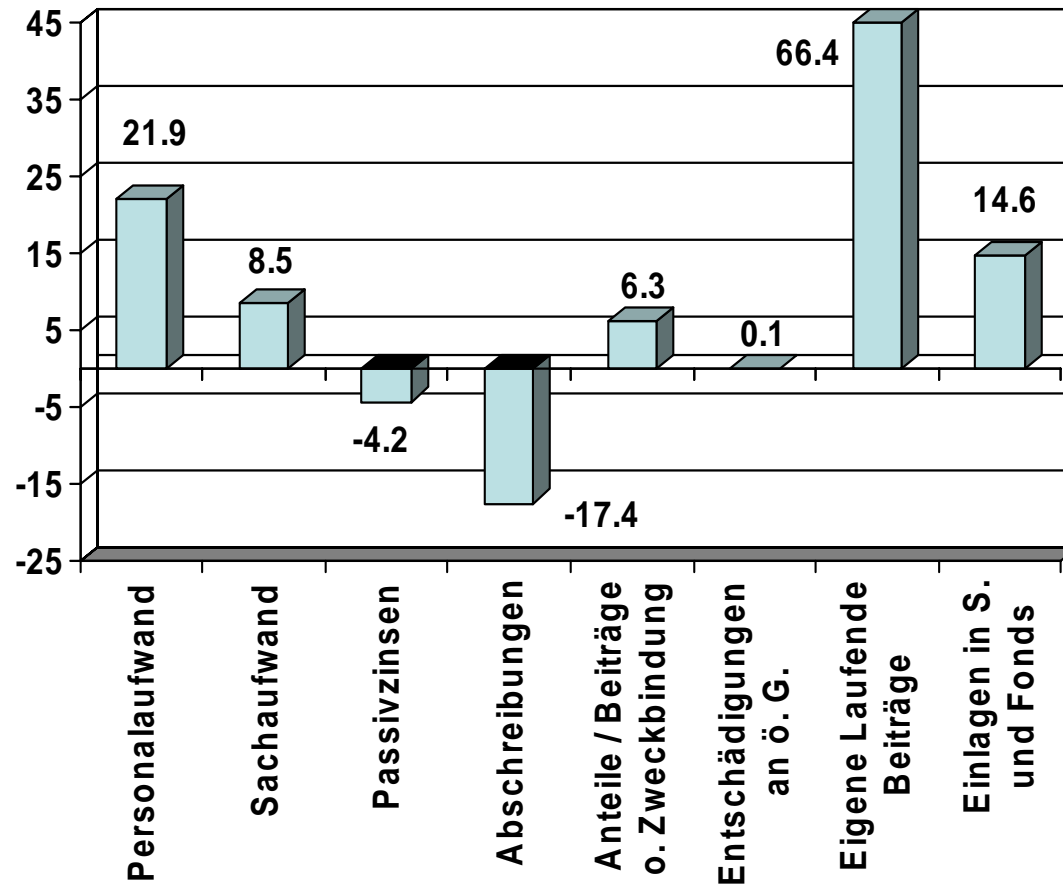
- Einführung des Sicherheitsfunknetzes Polycom

Entwicklung des Finanzierungssaldos (in Mio. Franken)



Abweichungen Aufwand

(Budget 2005 - Budget 2006 in Mio. Franken)

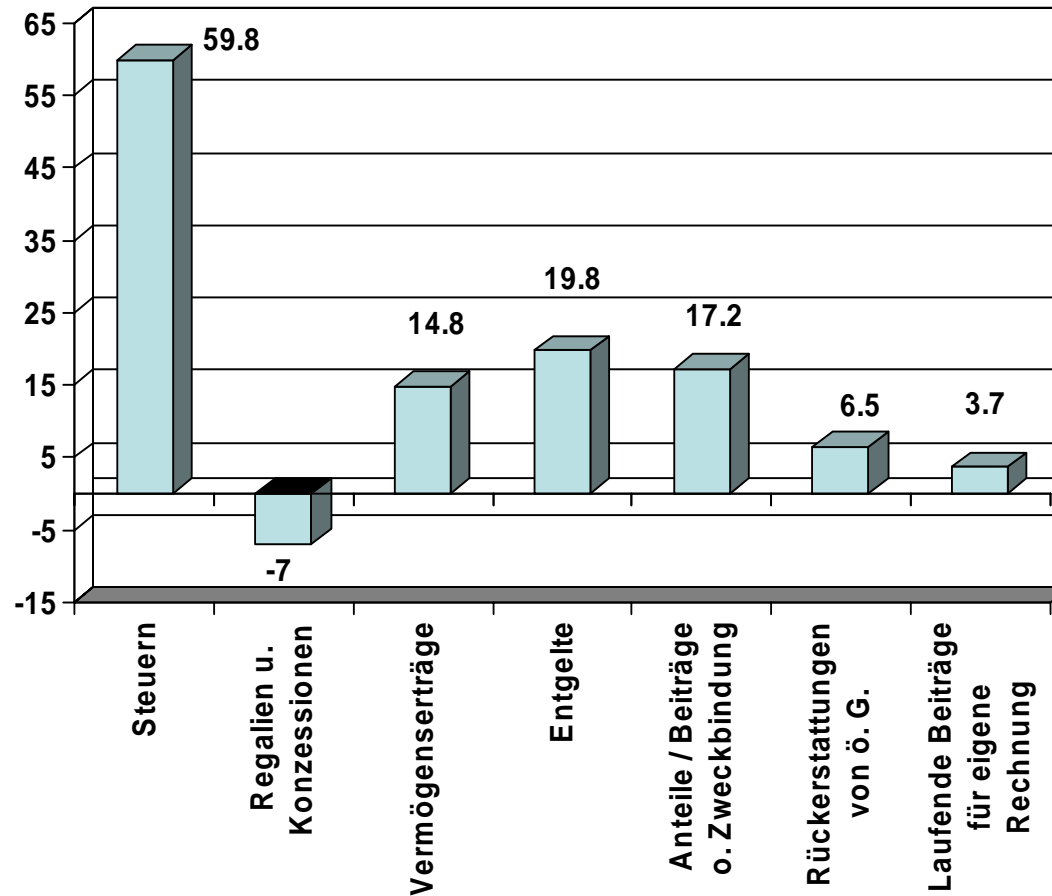


Soll-Stellenplan 2006	Soll-Stellenplan 2005	Geplante Vollstellen 2006	Geplante Stellenzunahme/abnahme	
			absolut	%
LANDESKANZLEI	26.0	26.0	0.0	0.0
FINANZ- UND KIRCHENDIREKTION	290.9	293.6	2.7	0.9
VOLKSWIRTSCHAFTS- UND SANITÄTS-DIREKTION INKL. SPITALBETRIEBE (ohne KIGA-Stellen)	3036.3	3029.7	-6.6	-0.2
BAU- UND UMWELTSCHUTZDIREKTION	504.2	499.4	-4.8	-1.0
JUSTIZ-, POLIZEI- UND MILITÄRDIREKTION	962.8	972.0	9.2	1.0
BILDUNGS-, KULTUR- UND SPORTDIREKTION Nicht-Lehrpersonen	382.7	385.9	3.2	1.0
TOTAL (ohne Gerichte)	5202.9	5206.6	3.7	0.1
GERICHTE	204.5	213.6	9.1	4.4
TOTAL (mit Gerichte, ohne Lehrpersonen):	5407.4	5420.2	12.8	0.24

Steuern	Rechnung 2004	% Ver. zu R 04	Budget 2005	% Ver. zu B 05	Budget 2006
Einkommenssteuer nat. Personen	809.0	2.6	830.0	4.0	863.0
Vermögenssteuer nat. Personen	94.4	-0.4	94.0	3.2	97.0
Grenzgänger, Nach- und Straf- steuern; Doppelbest.abkommen	39.7	-8.1	36.5	2.1	37.3
Ertragssteuer juristische Personen	139.7	0.5	140.5	2.5	144.0
Kapitalsteuer juristische Personen	15.2	-1.7	14.9	2.7	15.3
Kirchensteuer juristische Personen	7.8	0.0	7.8	2.5	8.0
Steuer auf Kapitalabfindungen 2. / 3. Säule	14.8	-32.3	10.0	20.0	12.0
Grundstückgewinnsteuer	31.2	2.5	32.0	-21.9	25.0
Handänderungssteuer	26.7	-13.8	23.0	17.4	27.0
Erbschafts- und Schenkungssteuer	32.1	9.1	35.0	5.7	37.0
Verkehrssteuer	73.3	2.3	75.0	24.0	93.0
Gesamttotal Steuern	1283.9	1.2	1'298.7	4.6	1'358.5

Abweichungen Ertrag

(Budget 2005 - Budget 2006 in Mio. Franken)



Leistungsaustausch mit BS in Mio. Franken	R1999	R2000	R2001	R2002	R2003	R2004	B2005	B2006
Nettoabgeltungen an BS	145	167	163	181	165	181	188	198
Beiträge an gemeinsame Aufgaben mit BS	52	48	53	55	56	61	59	24
Abgeltungen und Beiträge an gemeinsame Aufgaben mit BS	197	215	216	236	221	242	247	222
Aufwand Laufende Rechnung BL	2'086	2'221	2'211	2'434	2'272	2'429	2'452	2'549
Abgeltungen und Beiträge in % des Laufenden Aufwandes	9.4	9.7	9.8	9.7	9.7	10.0	10.1	8.7
Investitionen in regionale Infrastrukturvorhaben	8	16	8	13	5	5	5	5