

Informationskonferenz für Schulleitungen

Pandemievorsorge

Kantonaler Krisenstab

19. August 2009

Aula Sekundarschule Frenkendorf

Strategie zur Begrenzung der Ausbreitung

- Hygiene-Regeln
 - Masken tragen
 - Verminderung sozialer Kontakte
 - Abstand im Gespräch halten
 - Hände regelmässig waschen
 - Oberflächen regelmässig reinigen
- Kranke sollen nicht in die Öffentlichkeit
- Spitaleintritte nur wenn notwendig
- Medikamenteinnahme und Impfung ermöglichen
- Versammlungsverbot
- Schulschliessungen

Staatliche Aufgaben

- Tamifluversorgung (Kanton)
 - Verteilung im Kanton an bezeichnete Bezüger
- Impfkampagne (Gemeinden und Kanton)
 - Administration, Impfung, Logistik
- Grenzverkehr (Bund)
 - Grenzkontrollen
- Veranstaltungen (Bund und Kantone)
 - Bewilligungspflicht (Auflagen)
 - Veranstaltungsverbot

Betriebliche Aufgaben

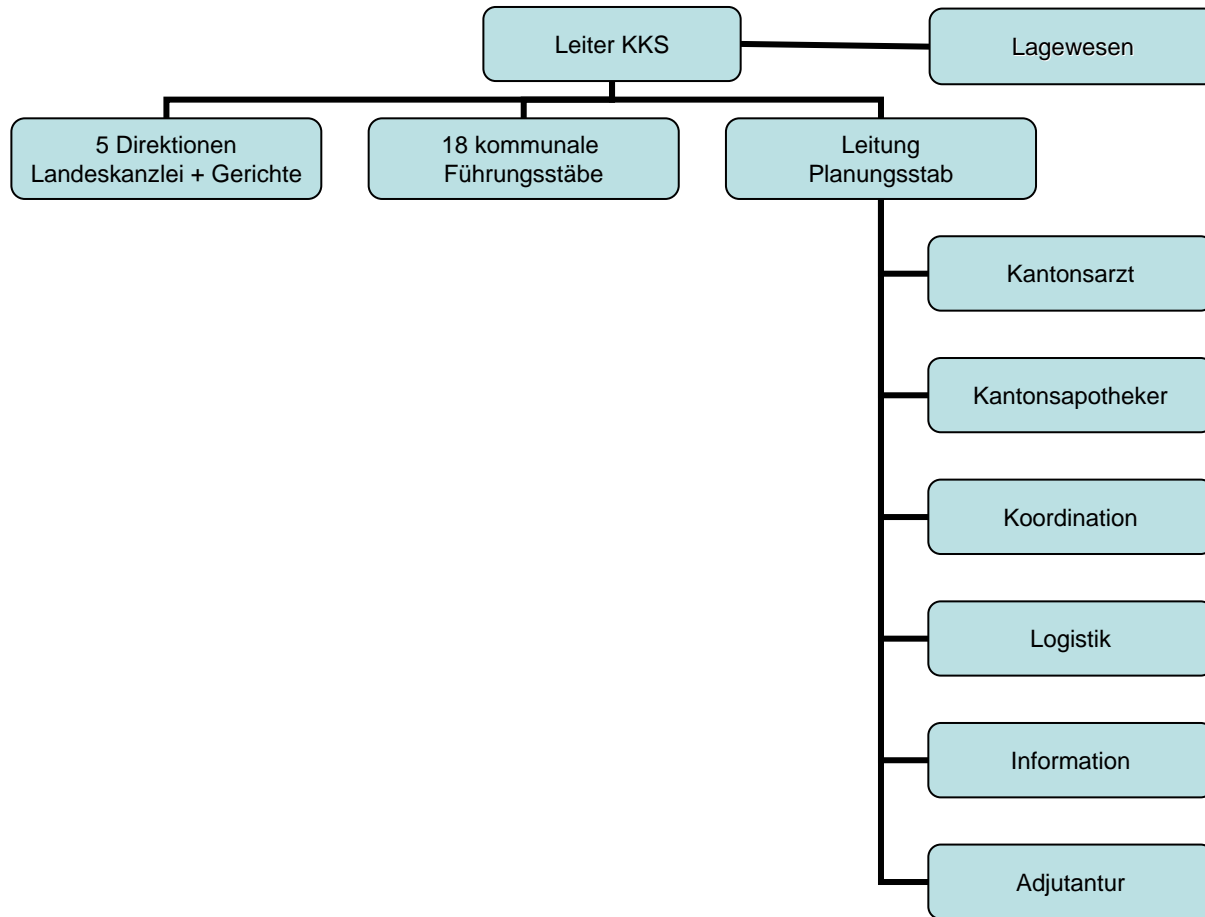
- Persönliche Schutzmassnahmen
 - Hygieneregeln
 - Distanzregeln
 - Eigenschutz
- Betriebliche Schutzmassnahmen
 - Reinigung
 - Abschränkungen
- Geänderte Betriebsabläufe
 - Sitzungen mit und ohne externe Personen
 - Besucherempfang
 - Zusammenkünfte unter Mitarbeitenden

Umsetzung der Pandemieplanung

Auftrag des Regierungsrates, RRB 0752 vom 15. Mai 2007

- Um ihre Mitarbeitenden zu schützen und das Funktionieren der wichtigen Betriebs- bzw. Verwaltungsbereiche während einer Pandemie zu gewährleisten, werden alle Direktionen beauftragt, eigene Vorbereitungen zur Bewältigung einer Grippe-Pandemie zu treffen.
- Der Kantonale Krisenstab wird beauftragt, die Umsetzung der kantonalen Planung in den Direktionen und den Gemeinden zu koordinieren.

Organisation für Auftragserfüllung



Aufgabenteilung

Einwohnergemeinden

- Pandemieplan für Verwaltung / Betriebe / Kindergarten / Primarschule / Musikschule

Führungsstäbe der Gemeinden

- Teilbewältigung der Pandemie (Massenimpfungen)

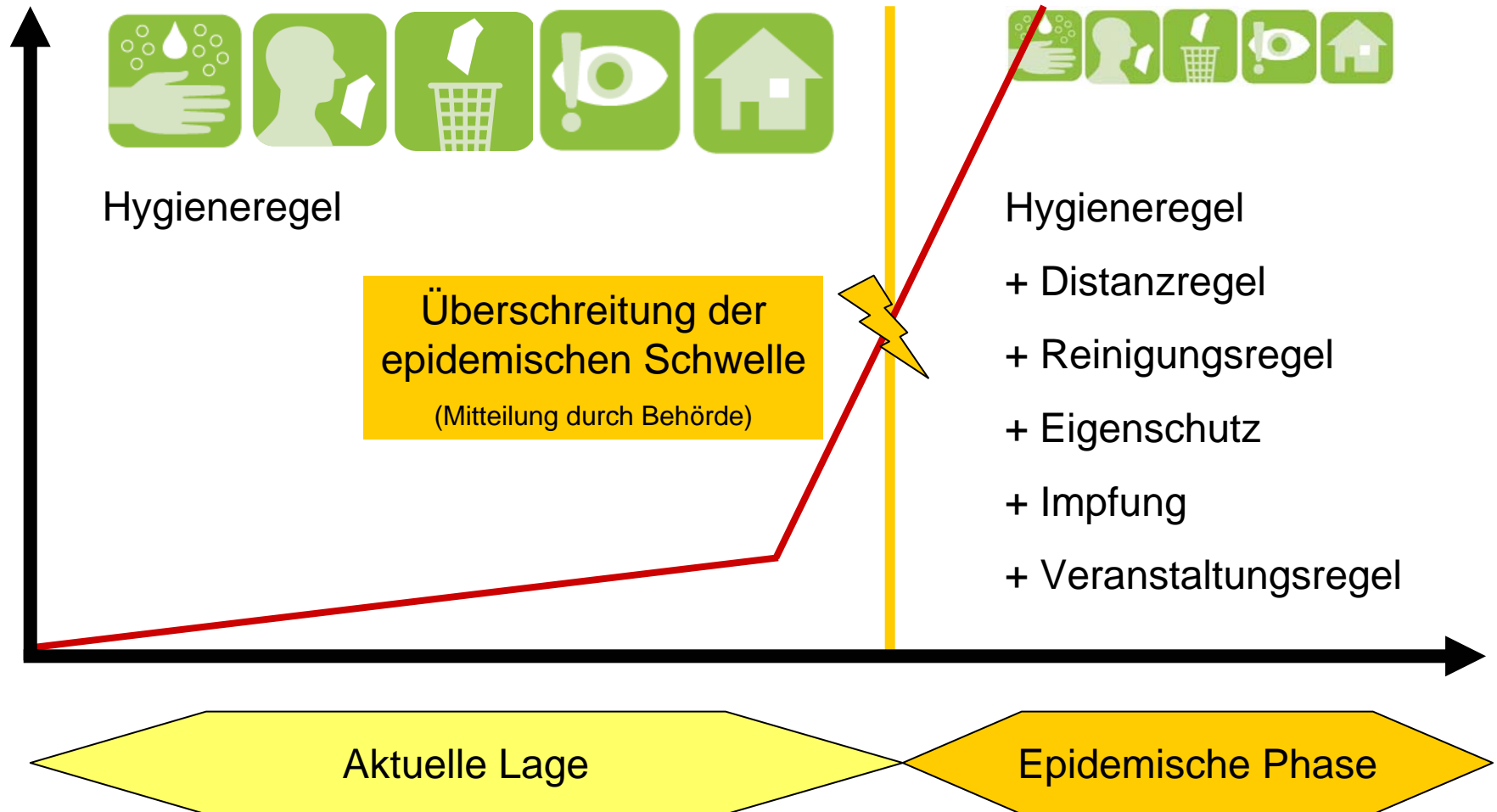
Kanton

- Pandemieplanung für Verwaltung / Betriebe / Sekundarschulen I + II etc.
- Unterstützung der Gemeinden

Ergebnisse

- Konzept Impfkampagne
- Konzept Medikamentenlogistik
- Konzept Veranstaltungsbewilligung / -verbot
- Konzept Schulschliessung
- Konzept Hotline
- Materialbereitstellung Schutz
- Materialbereitstellung Reinigung und Entsorgung
- Bereitstellung Informationsmaterial
- Bereitstellung Handbücher
- Regelmässige Lageberichte

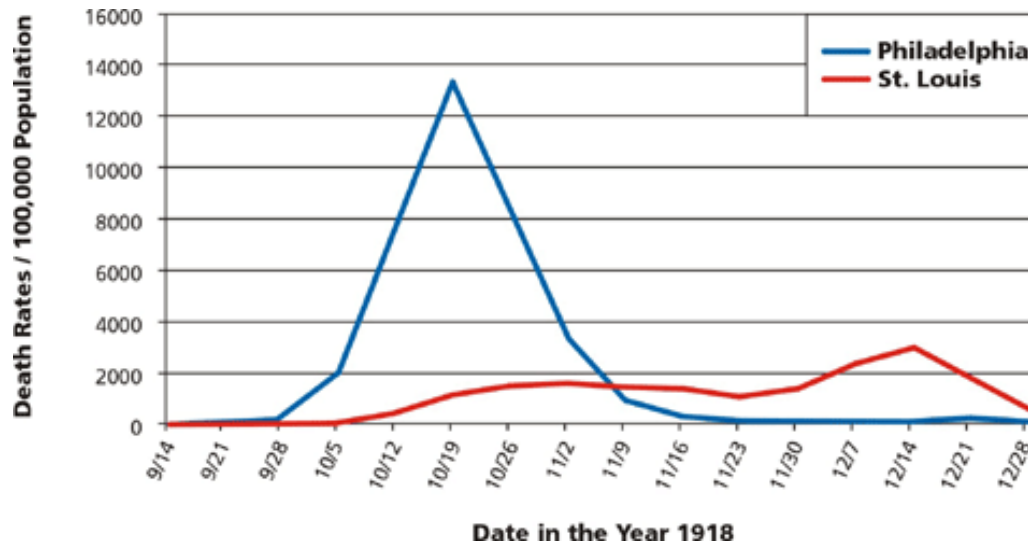
Meccano



Nutzen einer Pandemieplanung

1918 Philadelphia und St. Louis

Die beiden Städte zeigten aufgrund unterschiedlicher Reaktionen auf die Grippe ganz verschiedene Todesraten.



Die Reduktion der Todesrate wurde durch Schulschliessungen, Versammlungsverbote und andere einfache Massnahmen erzielt.