

# Medienkonferenz

16.09.2009



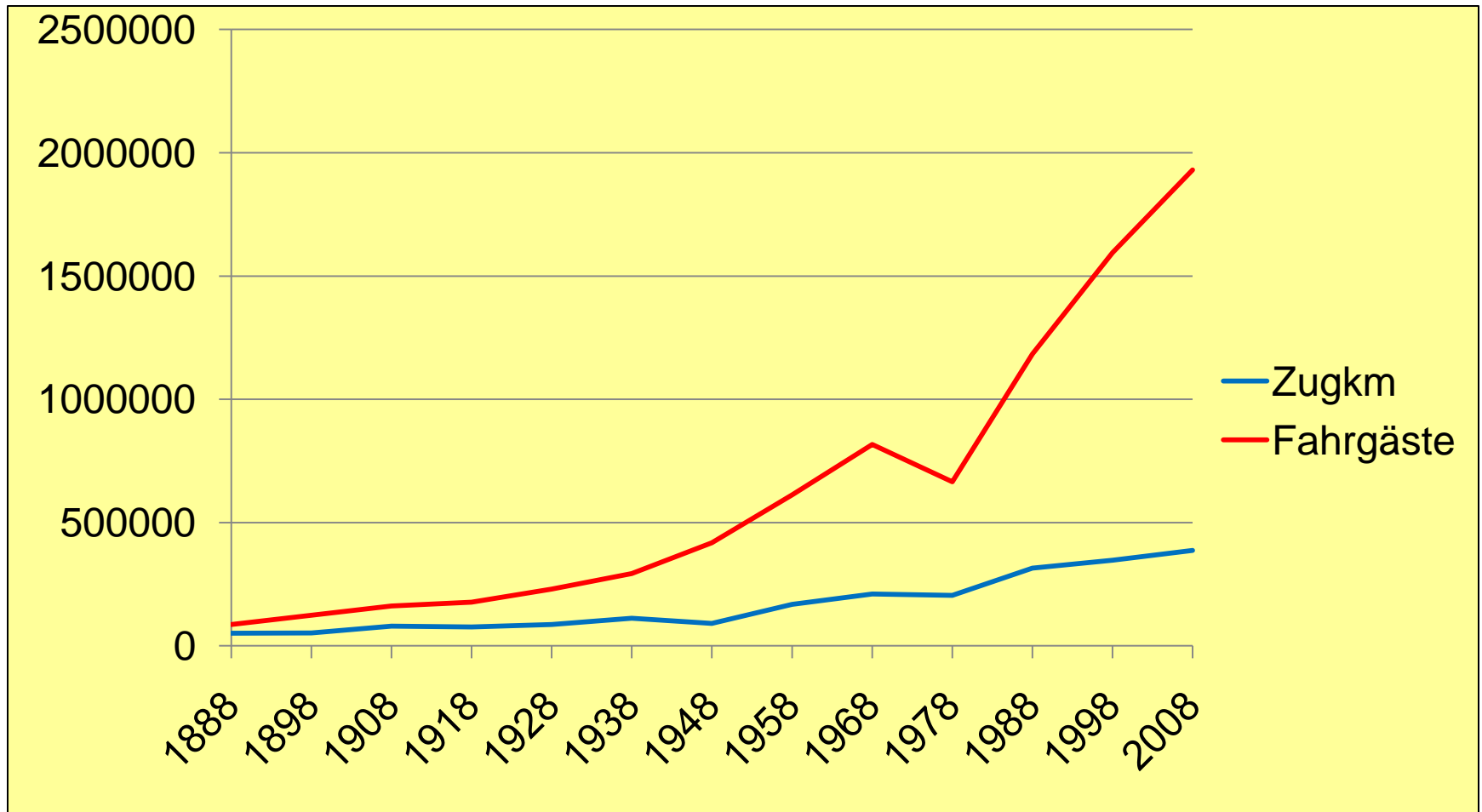
*Waldenburgerbahn AG*



# Nostalgie



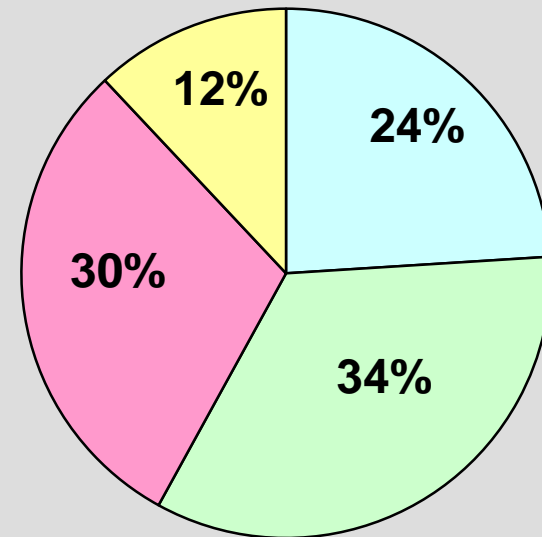
# Entwicklung Angebot und Nachfrage



# Rechtsform

- Aktiengesellschaft
- OR / EBG
- Sitz: Waldenburg
- Aktienkapital  
CHF 1 917 016
- 24 631 Aktien
- 516 Aktionäre

## Aufteilung



# Geschäftsfelder / Sparten

## Infrastruktur

- Fahrbahn
- Anlagen



## Personenverkehr

- Transport
- Rollmaterial

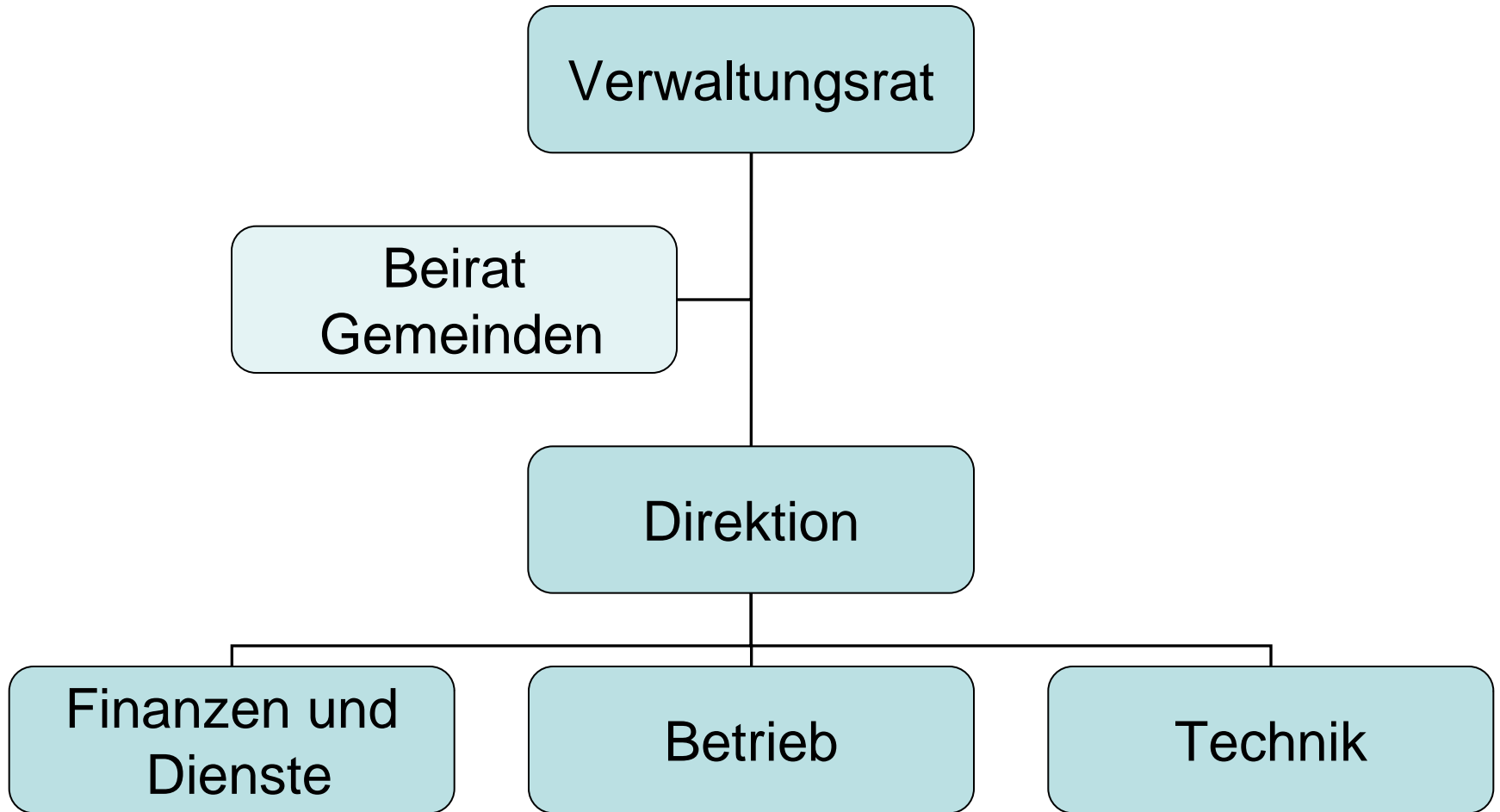


## Nebengeschäft

- Elektrisch
- Dampf



# Waldenburgerbahn AG



# Kooperationen

<b>TNW</b>	<b>BLT</b>	<b>SBB</b>	<b>AAGL</b>
Tarif	Fahrgast- zählsystem	Betrieb / Leitstelle	
			Billettauto- maten
	Haltestel- lenfahrpläne	Infrastruktur Liestal	
Distribution			Bahnersatz
Werbung Dachmarke		Tarif	

# Technische Mittel

- Streckenlänge 13.1 Kilometer
- Spurweite 750 Millimeter
- Fahrdrahtspannung 1500 Volt Gleichspannung
- 7 Triebwagen (elektrisch)
- 10 Steuerwagen
- 1 Dampflokomotive mit 3 Personenwagen und Güterwagen



# Angebot

- Betriebszeiten 05.00 bis 01.00 h
- Hauptverkehrszeit: 15-Minuten-Takt
- Nebenverkehrszeit: 30-Minuten-Takt
- Randverkehrszeit: 60-Minuten-Takt
  
- 94 Züge pro Tag
  
- 1.9 Mio. Fahrgäste (2008)



# Zukunft

- Erhalt / Anpassung / Erneuerung Rollmaterial
- Erhalt / Anpassung / Erneuerung Anlagen
- Ausbau Stationen
- Behindertengleichstellung
- Sanierung Bahnübergänge



# Neue Fahrzeuge 2013

