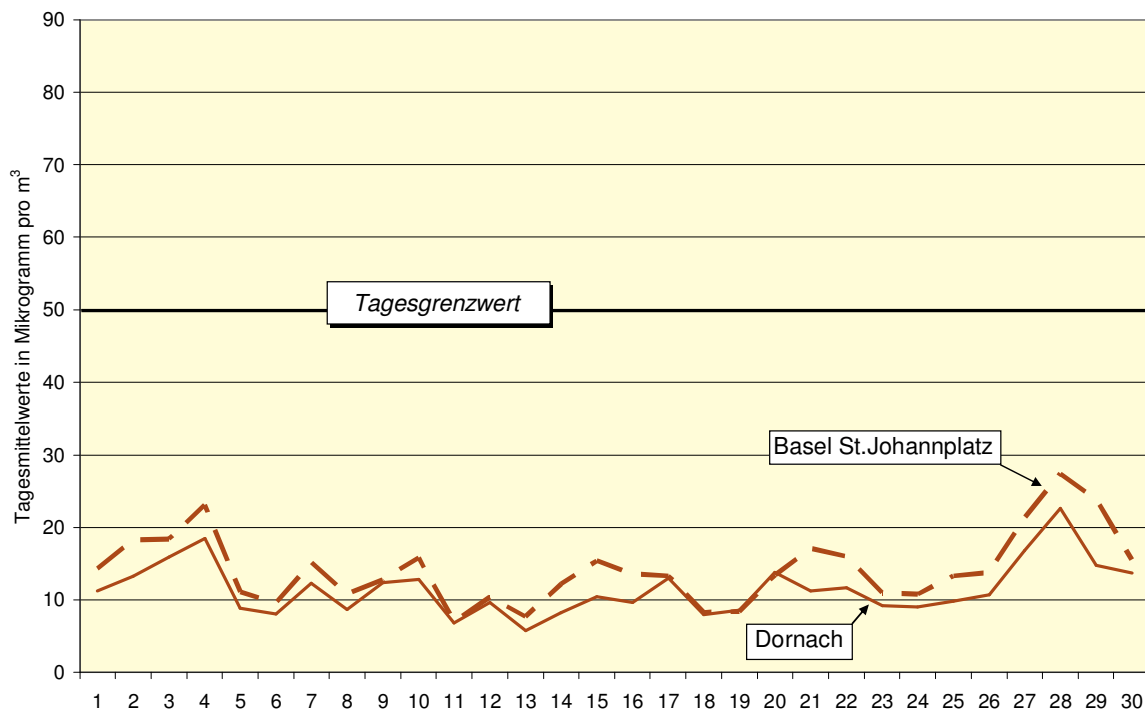
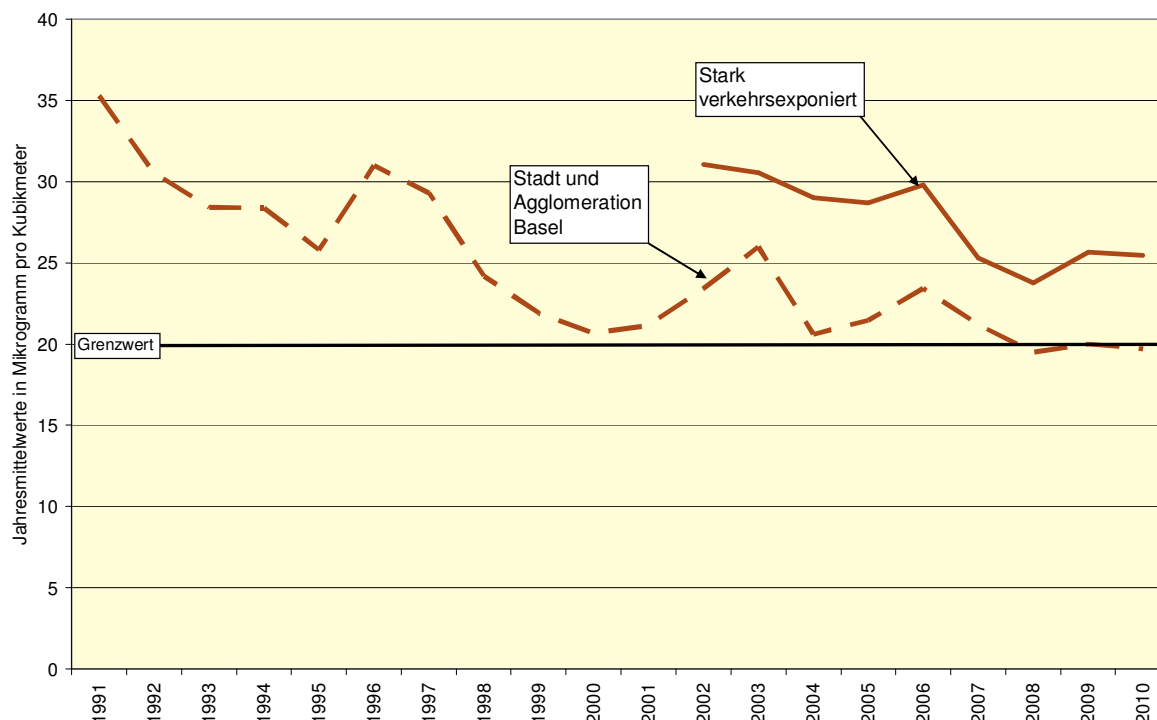


## Monatsdaten Luftqualität: Juni 2011

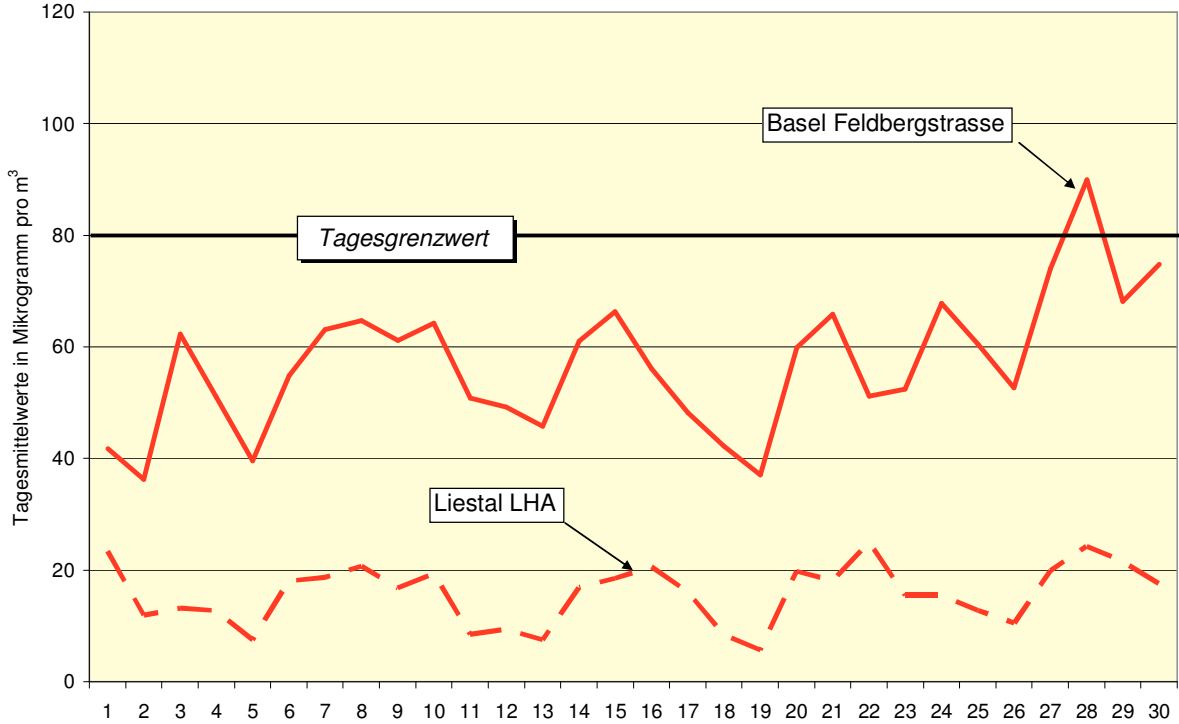
Feinstaub (PM10): Verlauf der Tageswerte im Juni 2011



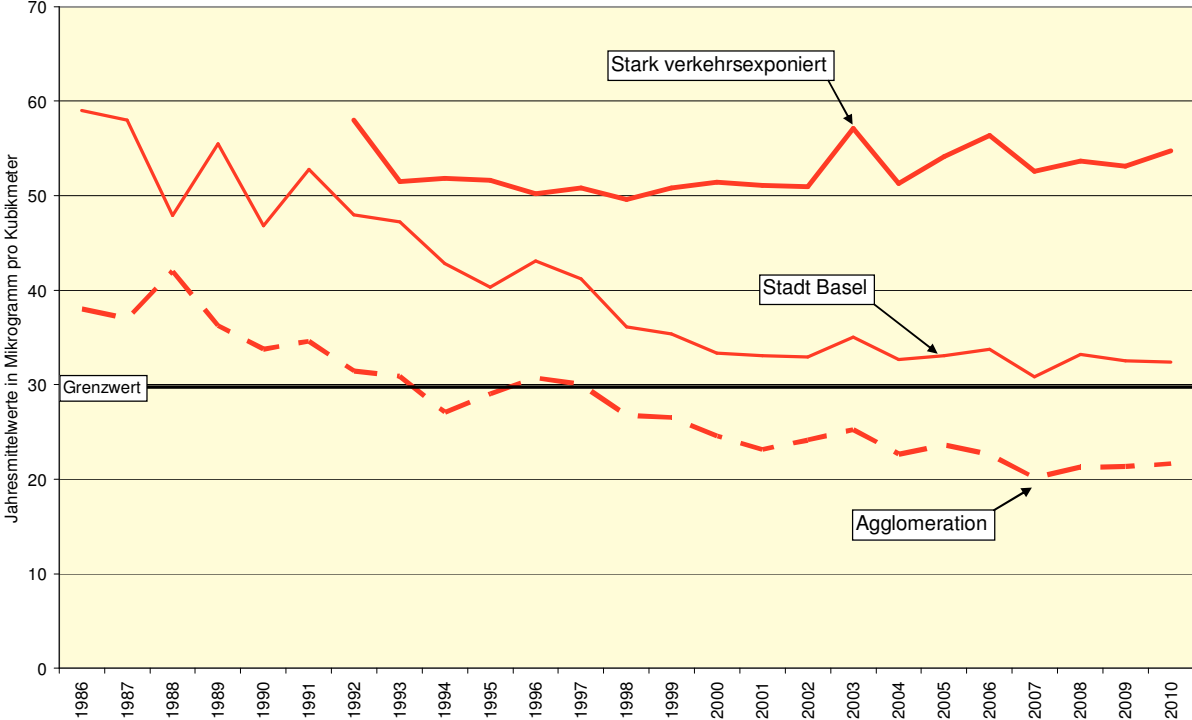
Feinstaub (PM10): Entwicklung der Belastung seit 1991 bis 2010



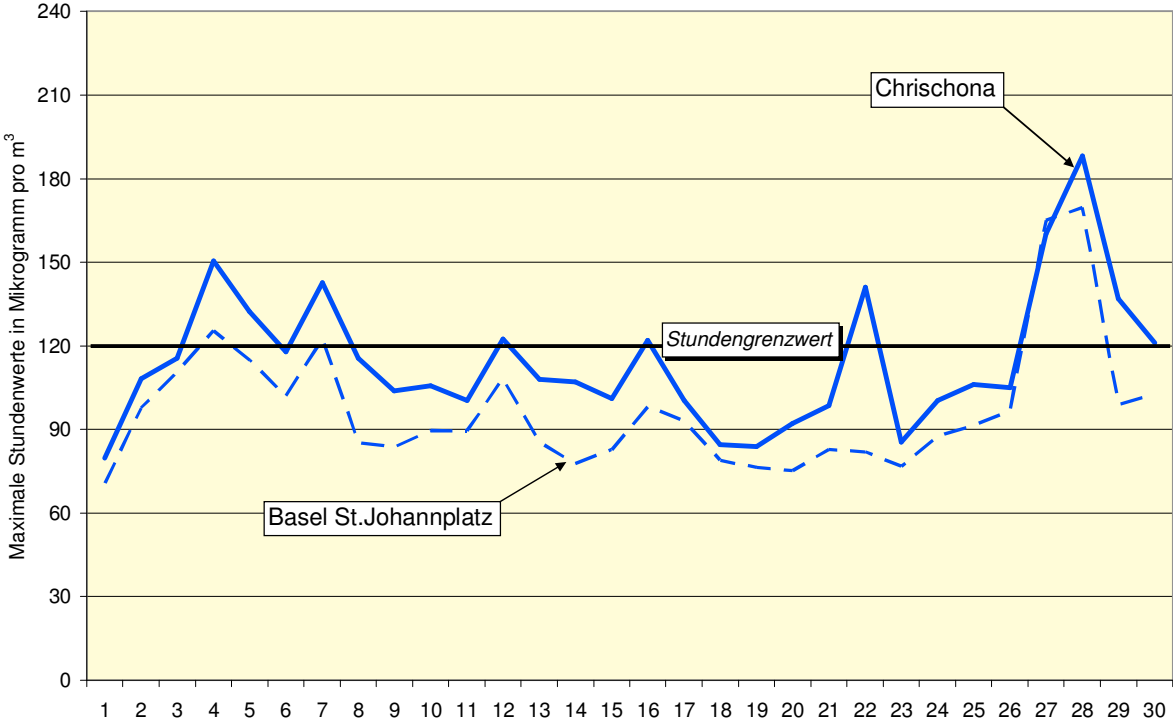
Stickstoffdioxid (NO<sub>2</sub>): Verlauf der Tageswerte im Juni 2011



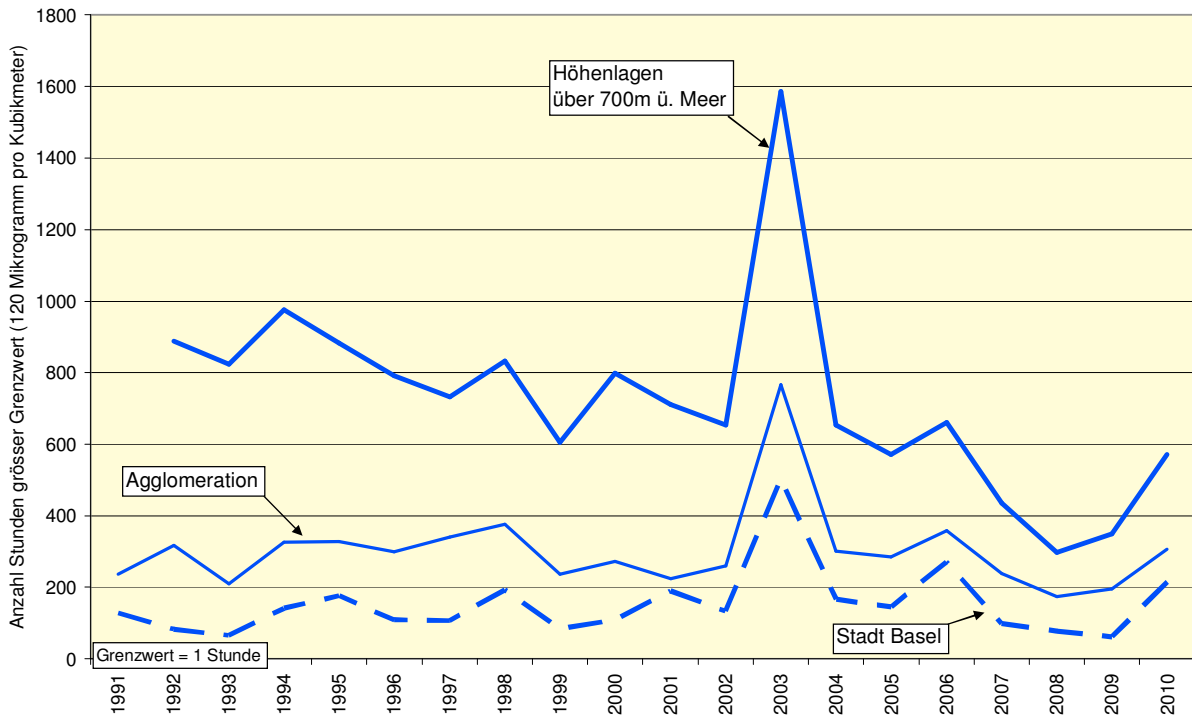
Stickstoffdioxid (NO<sub>2</sub>): Entwicklung der Belastung seit 1986 bis 2010



Ozon (O<sub>3</sub>): Verlauf der täglichen maximalen Stundenwerte im Juni 2011



Ozon (O<sub>3</sub>): Entwicklung der Anzahl Stunden mit Grenzwertüberschreitung 1991 bis 2010



**Tabelle 1: Jahresmittelwerte Juli 2010 bis Juni 2011**

	Jahresmittelwerte in Mikrogramm pro m <sup>3</sup>	
	Stickstoffdioxid (NO <sub>2</sub> )	Feinstaub (PM10)
<b>Stadt Basel</b>		
St. Johannplatz	30	<b>22</b>
Feldbergstrasse	<b>65</b>	<b>27</b>
<b>Agglomeration</b>		
Liestal LHA	26	--
Dornach (SO)	19	18
Sissach	30	<b>22</b>
Autobahn A2 Hard	<b>52</b>	<b>24</b>
Schönenbuch	13	18
<b>Grenzwert</b>	<b>30</b>	<b>20</b>

Die Jahresgrenzwerte sind ein Mass für die chronische Dauerbelastung der Luft.  
Grenzwertüberschreitungen sind **fett** hervorgehoben.

**Tabelle 2: Monatswerte Juni 2011**

	Monatsmittelwerte, O <sub>3</sub> 98-% in Mikrogramm pro m <sup>3</sup>			NO <sub>2</sub> , PM10: Anz. Tage >Grenzwert O <sub>3</sub> : Anz. Std. >Grenzwert			Max. Tag, O <sub>3</sub> Std. in Mikrogramm pro m <sup>3</sup>		
	NO <sub>2</sub>	PM10	O <sub>3</sub>	NO <sub>2</sub>	PM10	O <sub>3</sub>	NO <sub>2</sub>	PM10	O <sub>3</sub>
<b>Stadt Basel</b>									
St. Johannplatz	19	14	<b>121</b>	0	0	<b>17</b>	35	27	<b>170</b>
Feldbergstrasse	57	--	85	<b>1</b>	--	0	<b>90</b>	--	108
<b>Agglomeration</b>									
Liestal LHA	16	--	<b>118</b>	0	--	<b>12</b>	25	--	<b>155</b>
Sissach	22	13	<b>102</b>	0	0	<b>7</b>	37	25	<b>136</b>
Dornach (SO)	7	12	<b>128</b>	0	0	<b>19</b>	18	23	<b>194</b>
Autobahn A2 Hard	42	--	--	0	--	--	67	--	--
<b>Ländlich</b>									
Schönenbuch (IAP)	5	13	<b>131</b>	0	0	<b>23</b>	12	25	<b>187</b>
Chrischona	--	--	<b>150</b>	--	--	<b>60</b>	--	--	<b>188</b>
Brunnersberg (SO)	--	--	<b>139</b>	--	--	<b>36</b>	--	--	<b>181</b>
<b>Grenzwert</b>	--	--	<b>100</b>	<b>1</b>	<b>1</b>	<b>1</b>	<b>80</b>	<b>50</b>	<b>120</b>

Die Tages- und Stundengrenzwerte sind ein Mass für die kurzzeitig ändernden Spitzenbelastungen der Luft. Grenzwertüberschreitungen sind **fett** hervorgehoben.

SO                    Daten in Zusammenarbeit mit Kanton Solothurn  
IAP                    Daten in Zusammenarbeit mit Institut für angewandte Pflanzenbiologie, Schönenbuch  
NO<sub>2</sub>, PM10        Daten als Monatsmittelwerte und Tagesmittelwerte  
O<sub>3</sub>                    Daten als monatliches 98-Perzentil und Stundenwerte  
98-%                98-Perzentil, dieser Wert sagt aus, dass 98% aller gemessenen Halbstundenwerte diesen Wert unterschreiten  
Umrechnungsfaktoren 20°C/1013hPa

Vorläufige Daten (Daten sind noch nicht definitiv validiert)