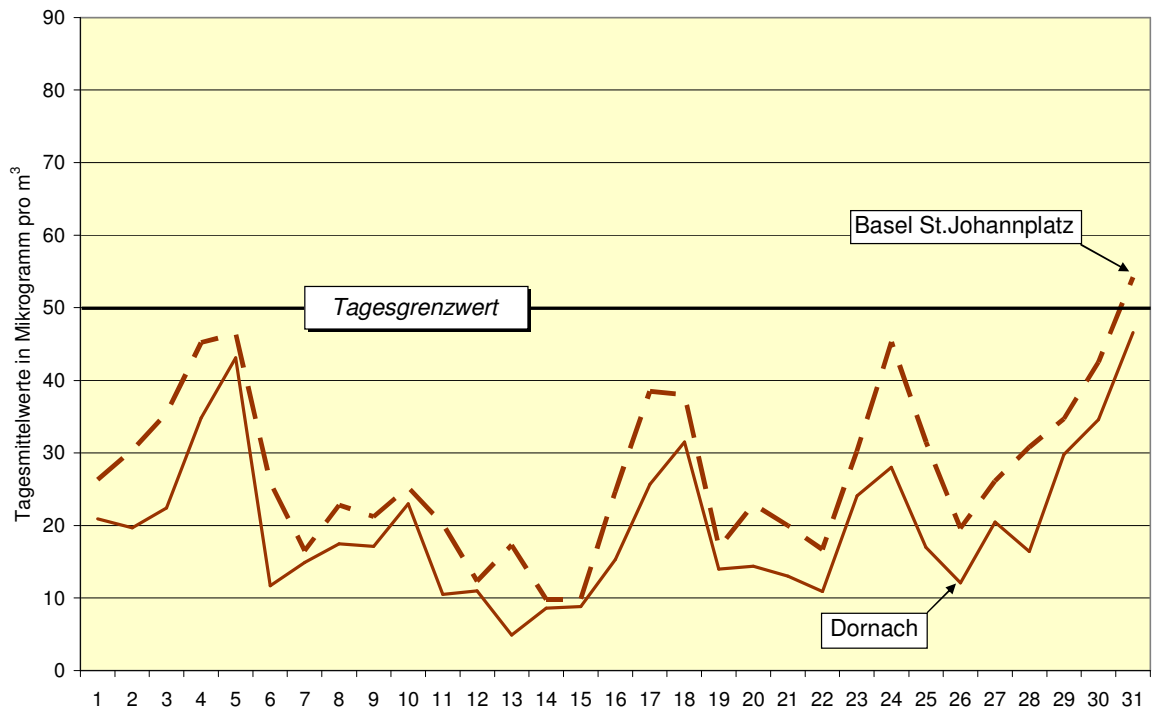
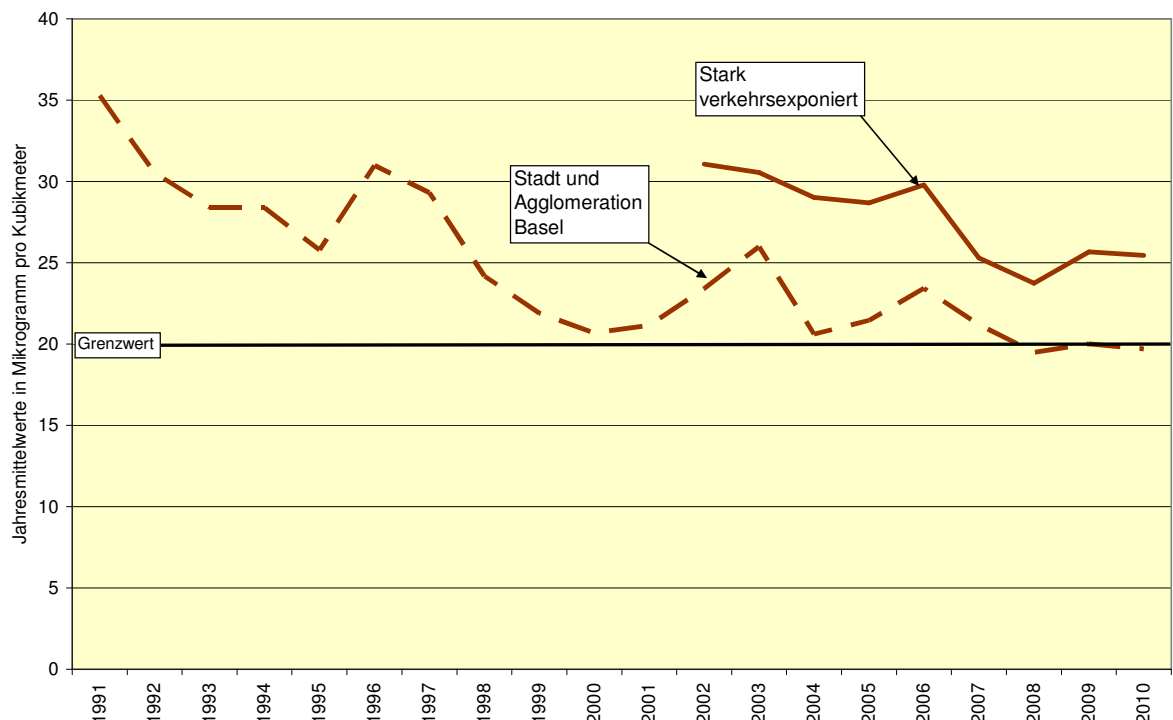


## Monatsdaten Luftqualität: Januar 2011

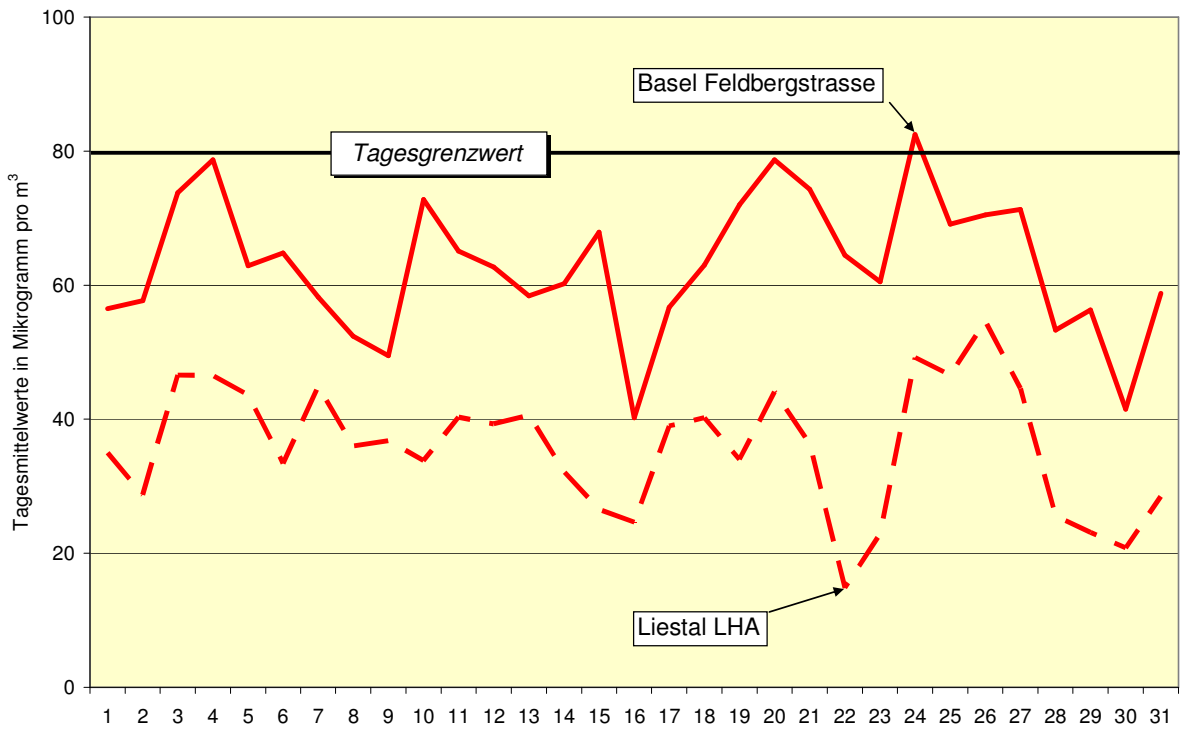
Feinstaub (PM10): Verlauf der Tageswerte im Januar 2011



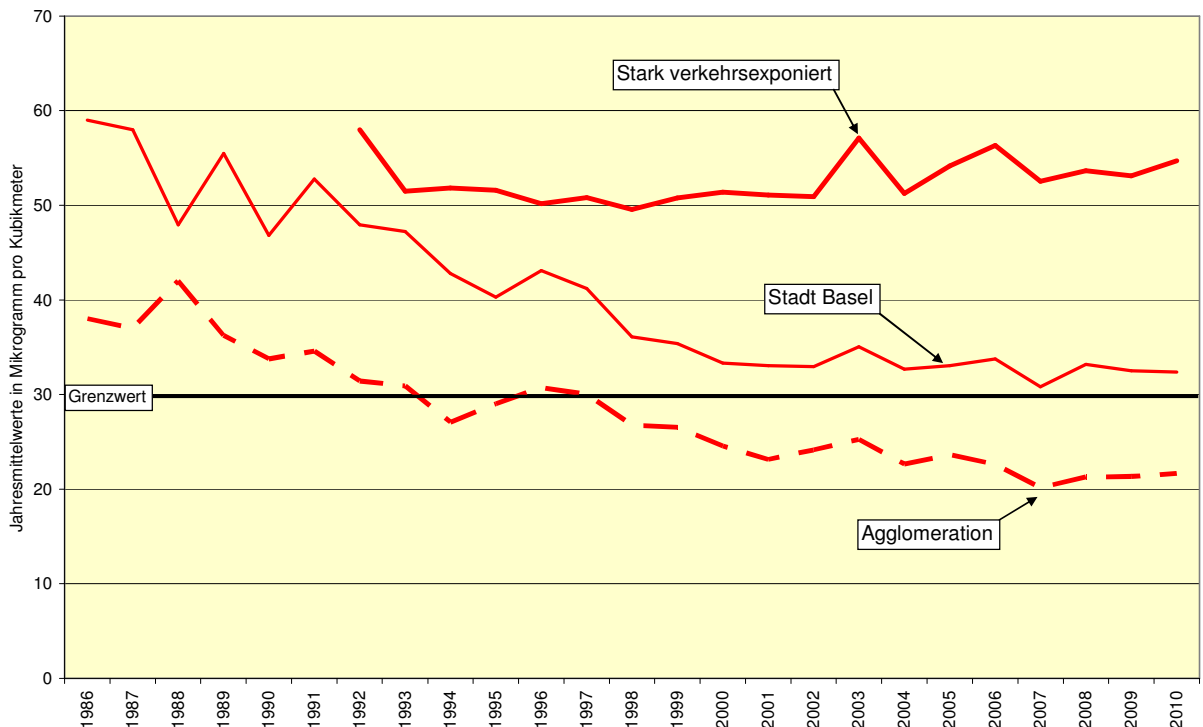
Feinstaub (PM10): Entwicklung der Belastung seit 1991 bis 2010



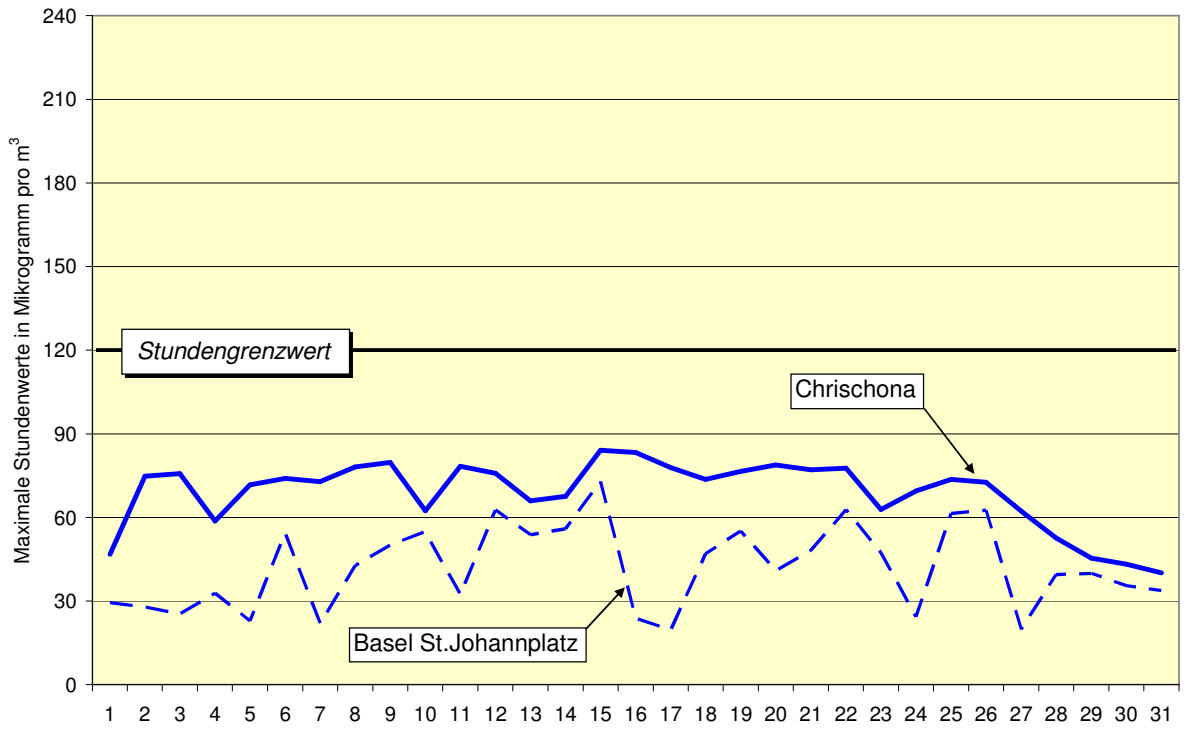
**Stickstoffdioxid (NO<sub>2</sub>): Verlauf der Tageswerte im Januar 2011**



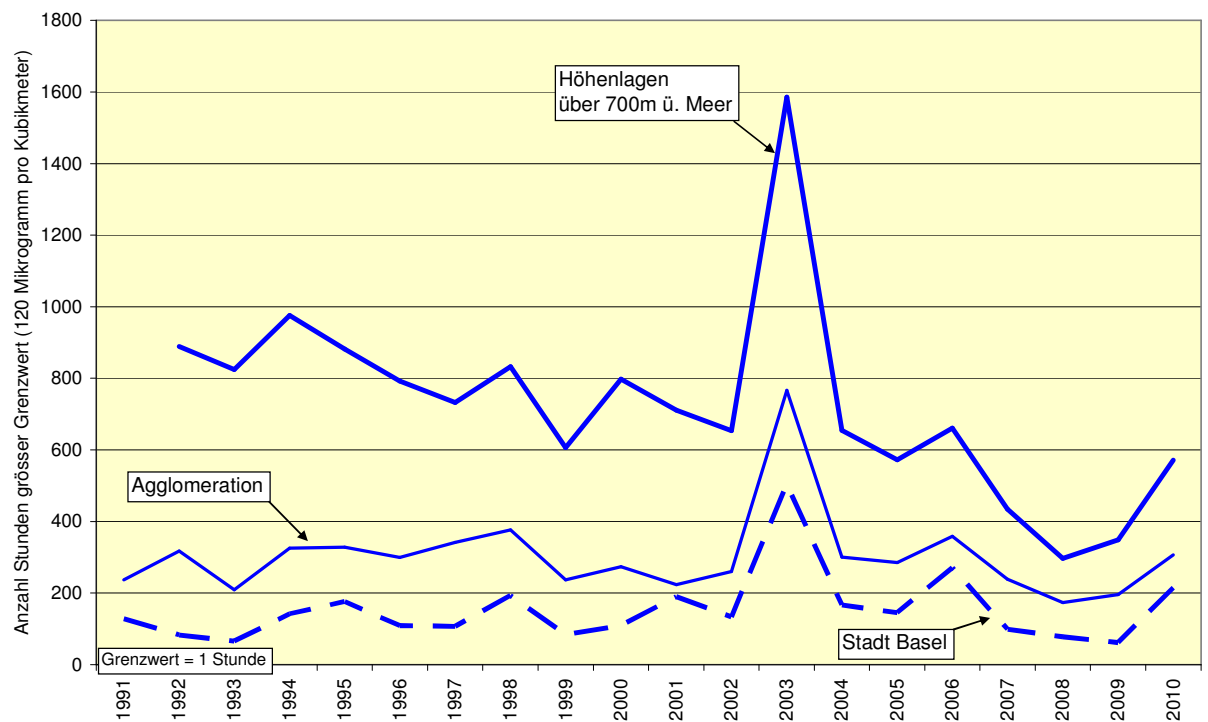
**Stickstoffdioxid (NO<sub>2</sub>): Entwicklung der Belastung seit 1986 bis 2010**



**Ozon (O<sub>3</sub>): Verlauf der täglichen maximalen Stundenwerte im Januar 2011**



**Ozon (O<sub>3</sub>): Entwicklung der Anzahl Stunden mit Grenzwertüberschreitung 1991 bis 2010**



**Tabelle 1: Jahresmittelwerte Februar 2010 bis Januar 2011**

|                      | Jahresmittelwerte in Mikrogramm pro m <sup>3</sup> |                  |
|----------------------|--|------------------|
|                      | Stickstoffdioxid (NO <sub>2</sub> )                | Feinstaub (PM10) |
| <b>Stadt Basel</b>   |  |                  |
| St. Johannplatz      | 30   | <b>21</b>        |
| Feldbergstrasse      | <b>64</b>  | <b>26</b>        |
| <b>Agglomeration</b> |  |                  |
| Liestal LHA          | 25   | --               |
| Dornach (SO)         | 19   | 18               |
| Sissach              | <b>31</b>  | <b>22</b>        |
| Autobahn A2 Hard     | <b>54</b>  | <b>24</b>        |
| Schönenbuch          | 14   | 16               |
| <b>Grenzwert</b>     | <b>30</b>  | <b>20</b>        |

Die Jahresgrenzwerte sind ein Mass für die chronische Dauerbelastung der Luft.  
Grenzwertüberschreitungen sind **fett** hervorgehoben.

**Tabelle 2: Monatswerte Januar 2011**

|                      | Monatsmittelwerte, O <sub>3</sub> 98-%<br>in Mikrogramm pro m <sup>3</sup> |      |                | NO <sub>2</sub> , PM10: Anz. Tage >Grenzwert<br>O <sub>3</sub> : Anz. Std. >Grenzwert |          |                | Max. Tag, O <sub>3</sub> Std.<br>in Mikrogramm pro m <sup>3</sup> |           |                |
|----------------------|--|------|----------------|---|----------|----------------|---|-----------|----------------|
|                      | NO <sub>2</sub>  | PM10 | O <sub>3</sub> | NO <sub>2</sub>   | PM10     | O <sub>3</sub> | NO <sub>2</sub>   | PM10      | O <sub>3</sub> |
| <b>Stadt Basel</b>   |  |      |                |   |          |                |   |           |                |
| St. Johannplatz      | 38   | 27   | 59             | 0   | <b>1</b> | 0              | 53  | <b>54</b> | 73             |
| Feldbergstrasse      | 63   | --   | --             | <b>1</b>  | --       | 0              | <b>82</b>   | --        | 52             |
| <b>Agglomeration</b> |  |      |                |   |          |                |   |           |                |
| Liestal LHA          | 36   | --   | 60             | 0   | --       | 0              | 55  | --        | 67             |
| Sissach              | 37   | 27   | 63             | 0   | <b>1</b> | 0              | 56  | <b>59</b> | 69             |
| Dornach (SO)         | 26   | 20   | 71             | 0   | 0        | 0              | 38  | 47        | 77             |
| Autobahn A2 Hard     | 59   | --   | --             | <b>1</b>  | --       | --             | <b>81</b>   | --        | --             |
| <b>Ländlich</b>      |  |      |                |   |          |                |   |           |                |
| Schönenbuch (IAP)    | 21   | 18   | 68             | 0   | 0        | 0              | 38  | 39        | 78             |
| Chrischona           | --   | --   | 80             | --  | --       | 0              | --  | --        | 84             |
| Brunnersberg (SO)    | --   | --   | 85             | --  | --       | 0              | --  | --        | 89             |
| <b>Grenzwert</b>     | --   | --   | <b>100</b>     | <b>1</b>  | <b>1</b> | <b>1</b>       | <b>80</b>   | <b>50</b> | <b>120</b>     |

Die Tages- und Stundengrenzwerte sind ein Mass für die kurzzeitig ändernden Spitzenbelastungen der Luft. Grenzwertüberschreitungen sind **fett** hervorgehoben.

SO                    Daten in Zusammenarbeit mit Kanton Solothurn  
IAP                    Daten in Zusammenarbeit mit Institut für angewandte Pflanzenbiologie, Schönenbuch  
NO<sub>2</sub>, PM10        Daten als Monatsmittelwerte und Tagesmittelwerte  
O<sub>3</sub>                    Daten als monatliches 98-Perzentil und Stundenwerte  
98-%                98-Perzentil, dieser Wert sagt aus, dass 98% aller gemessenen Halbstundenwerte diesen Wert unterschreiten  
Umrechnungsfaktoren 20°C/1013hPa  
Vorläufige Daten (Daten sind noch nicht definitiv validiert)