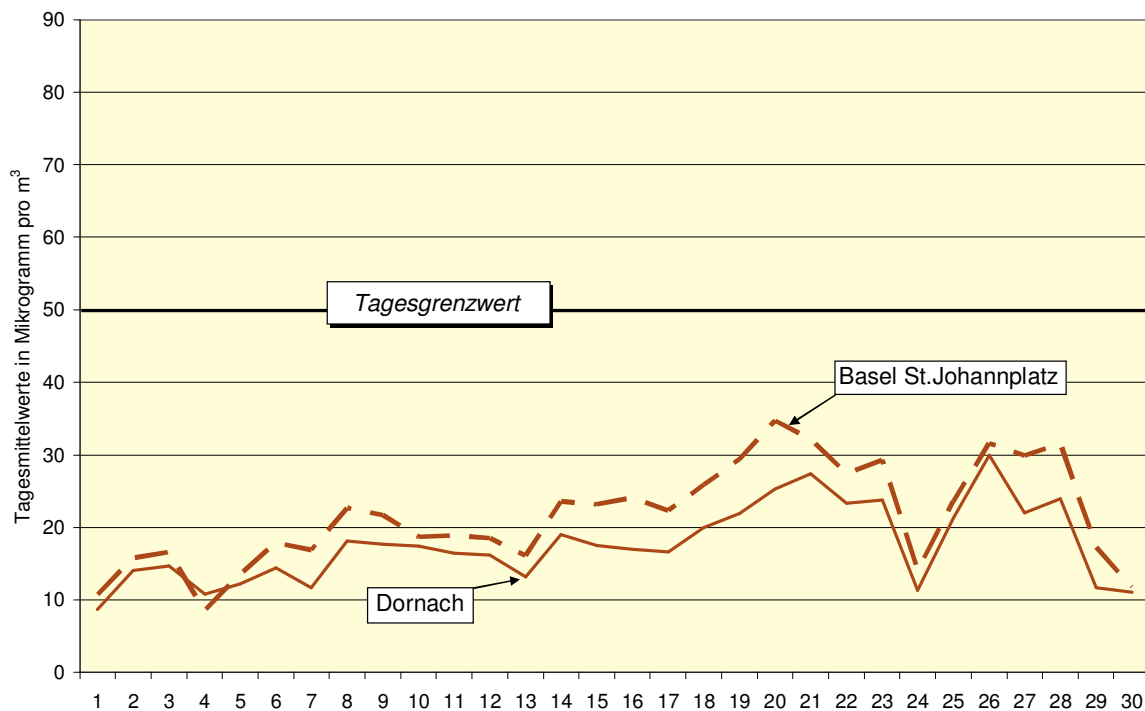
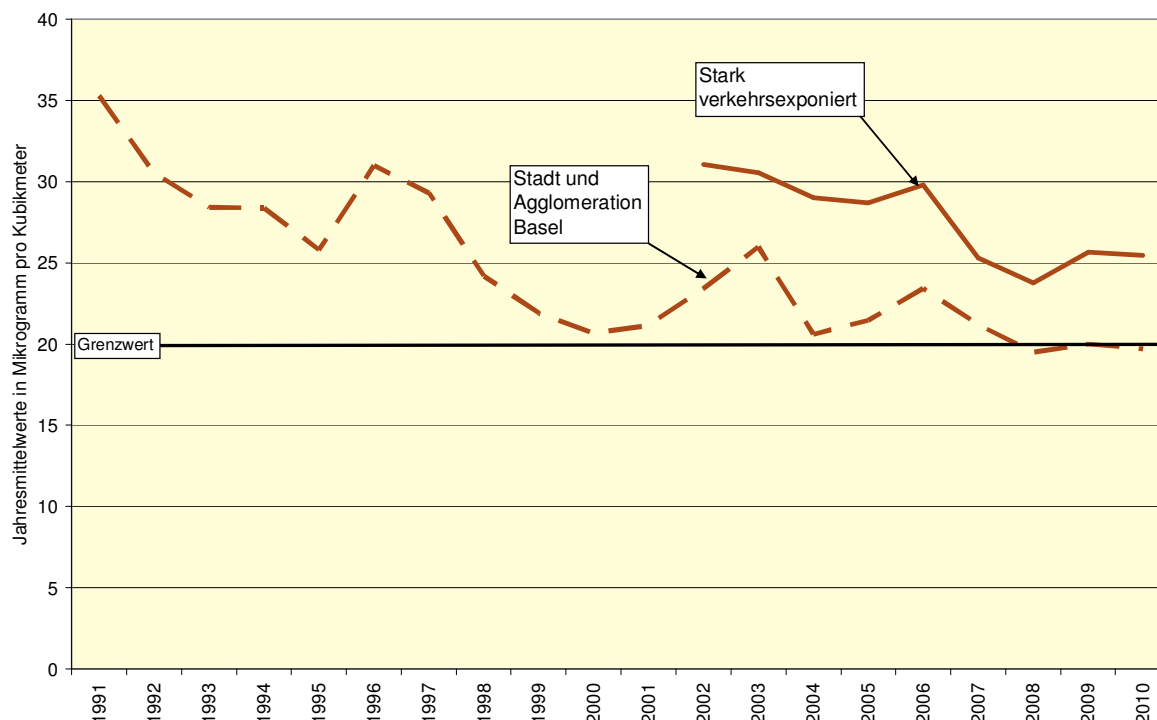


Monatsdaten Luftqualität: April 2011

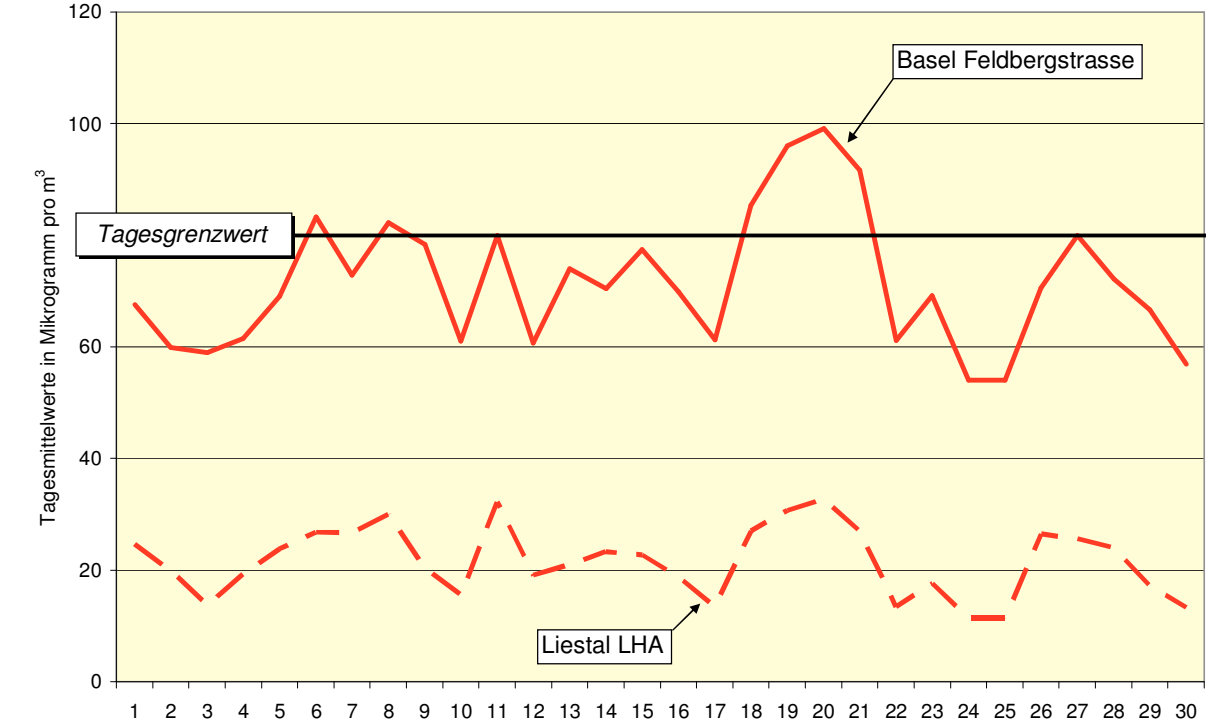
Feinstaub (PM10): Verlauf der Tageswerte im April 2011



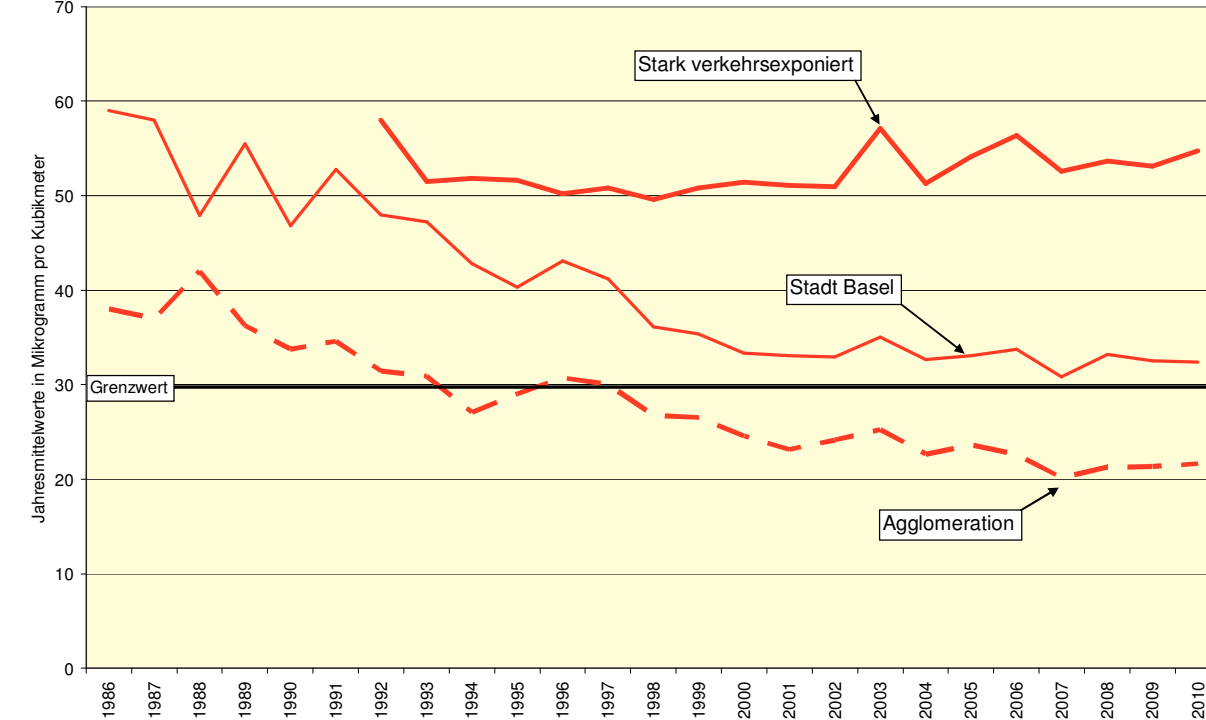
Feinstaub (PM10): Entwicklung der Belastung seit 1991 bis 2010



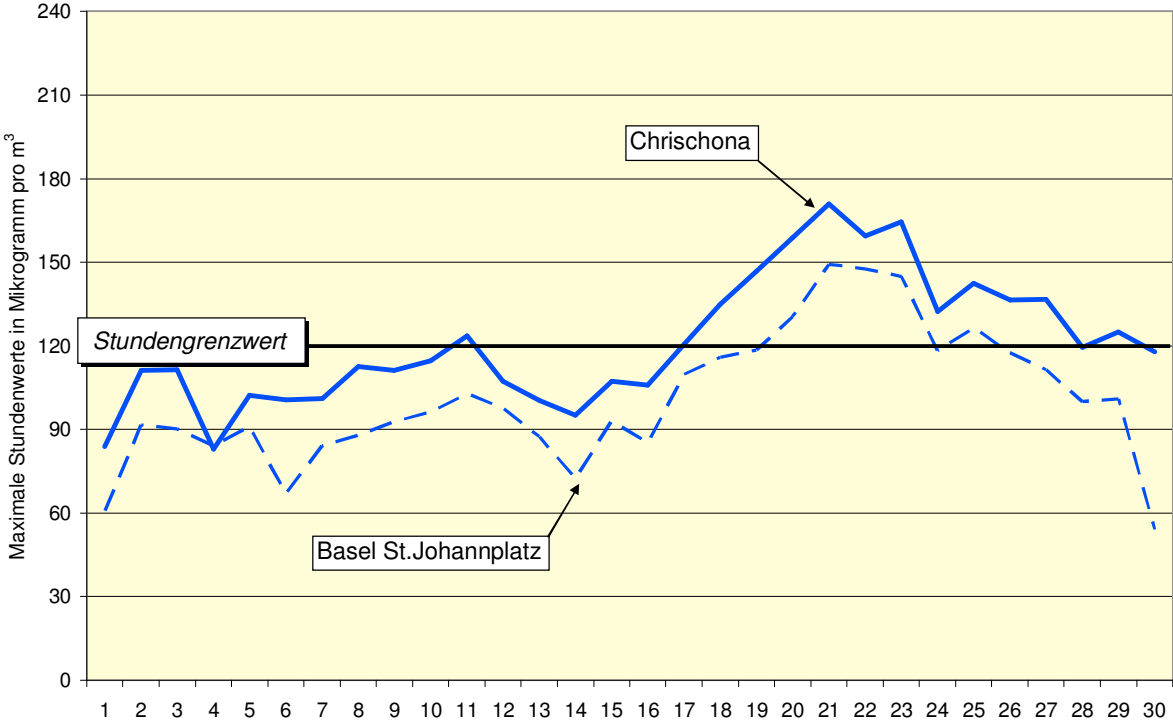
Stickstoffdioxid (NO₂): Verlauf der Tageswerte im April 2011



Stickstoffdioxid (NO₂): Entwicklung der Belastung seit 1986 bis 2010



Ozon (O₃): Verlauf der täglichen maximalen Stundenwerte im April 2011



Ozon (O₃): Entwicklung der Anzahl Stunden mit Grenzwertüberschreitung 1991 bis 2010

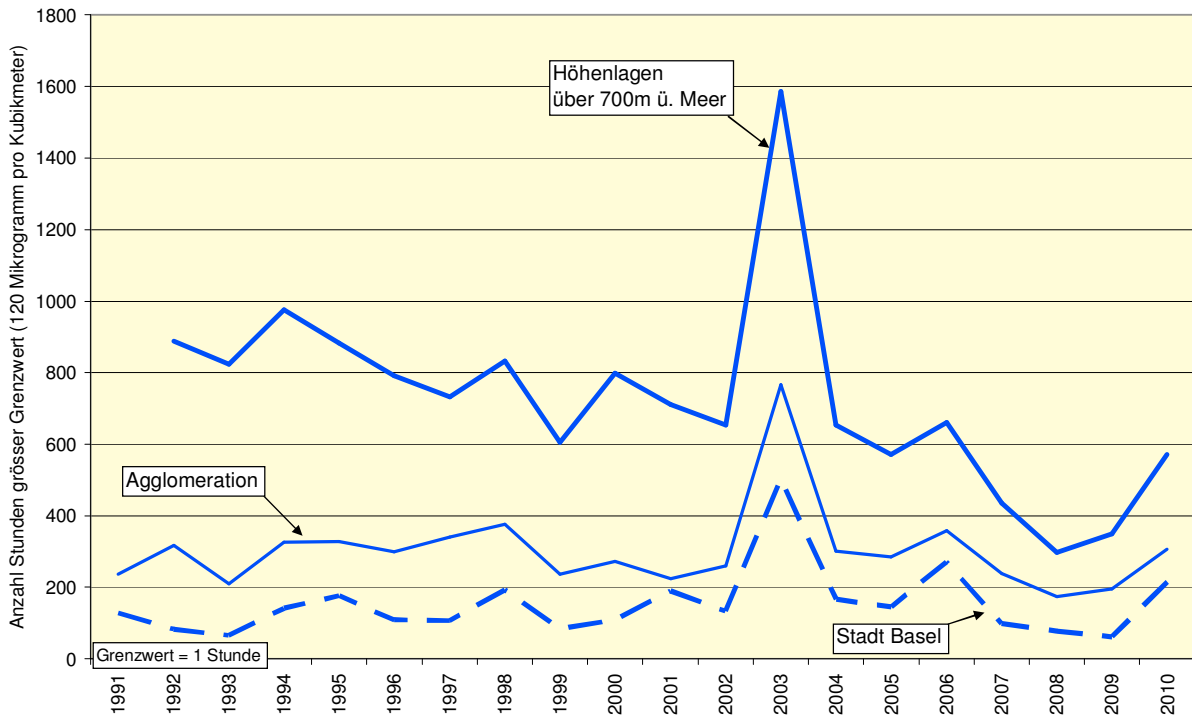


Tabelle 1: Jahresmittelwerte Mai 2010 bis April 2011

	Jahresmittelwerte in Mikrogramm pro m ³	
	Stickstoffdioxid (NO ₂)	Feinstaub (PM10)
Stadt Basel		
St. Johannplatz	30	22
Feldbergstrasse	65	28
Agglomeration		
Liestal LHA	27	--
Dornach (SO)	19	18
Sissach	30	22
Autobahn A2 Hard	53	24
Schönenbuch	14	18
Grenzwert	30	20

Die Jahresgrenzwerte sind ein Mass für die chronische Dauerbelastung der Luft.
Grenzwertüberschreitungen sind **fett** hervorgehoben.

Tabelle 2: Monatswerte April 2011

	Monatsmittelwerte, O ₃ 98-% in Mikrogramm pro m ³			NO ₂ , PM10: Anz. Tage >Grenzwert O ₃ : Anz. Std. >Grenzwert			Max. Tag, O ₃ Std. in Mikrogramm pro m ³		
	NO ₂	PM10	O ₃	NO ₂	PM10	O ₃	NO ₂	PM10	O ₃
Stadt Basel									
St. Johannplatz	27	22	135	0	0	31	44	35	149
Feldbergstrasse	72	--	96	7	--	0	99	--	115
Agglomeration									
Liestal LHA	22	--	133	0	--	28	33	--	147
Sissach	27	20	132	0	0	28	37	30	146
Dornach (SO)	17	18	140	0	0	52	25	30	160
Autobahn A2 Hard	51	--	--	0	--	--	72	--	--
Ländlich									
Schönenbuch (IAP)	9	--	145	0	0	62	17	--	160
Chrischona	--	--	159	--	--	154	--	--	171
Brunnersberg (SO)	--	--	147	--	--	150	--	--	161
Grenzwert	--	--	100	1	1	1	80	50	120

Die Tages- und Stundengrenzwerte sind ein Mass für die kurzzeitig ändernden Spitzenbelastungen der Luft. Grenzwertüberschreitungen sind **fett** hervorgehoben.

SO Daten in Zusammenarbeit mit Kanton Solothurn
IAP Daten in Zusammenarbeit mit Institut für angewandte Pflanzenbiologie, Schönenbuch
NO₂, PM10 Daten als Monatsmittelwerte und Tagesmittelwerte
O₃ Daten als monatliches 98-Perzentil und Stundenwerte
98-% 98-Perzentil, dieser Wert sagt aus, dass 98% aller gemessenen Halbstundenwerte diesen Wert unterschreiten
Umrechnungsfaktoren 20°C/1013hPa

Vorläufige Daten (Daten sind noch nicht definitiv validiert)