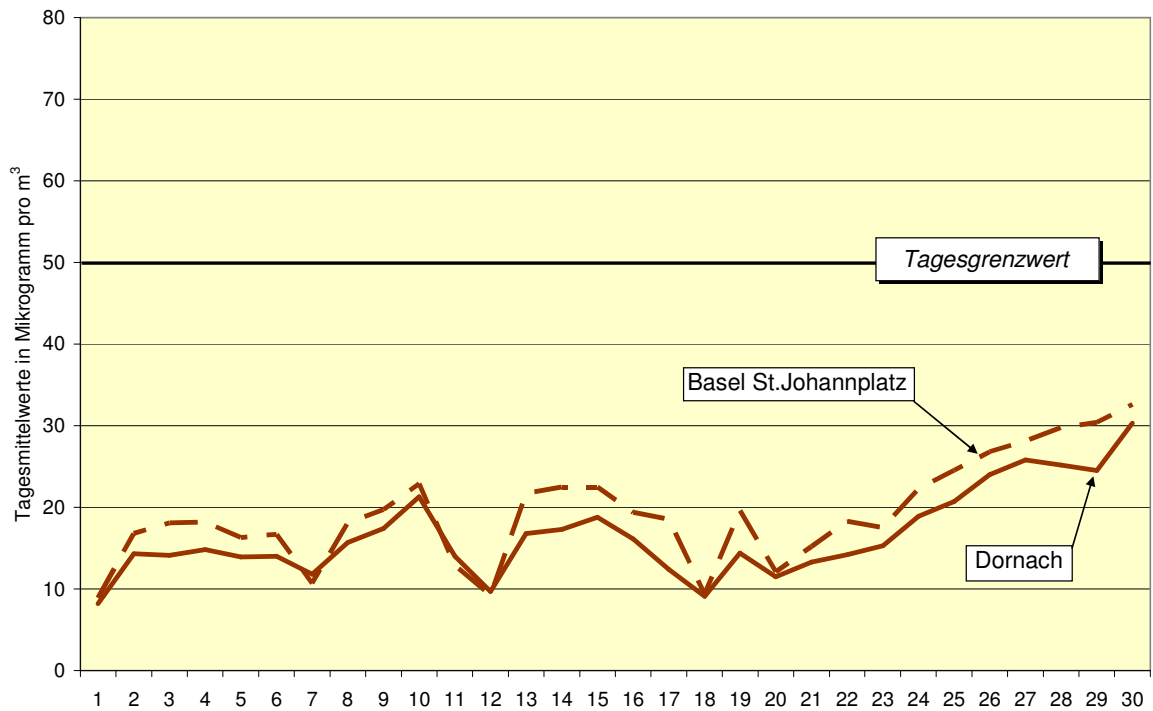
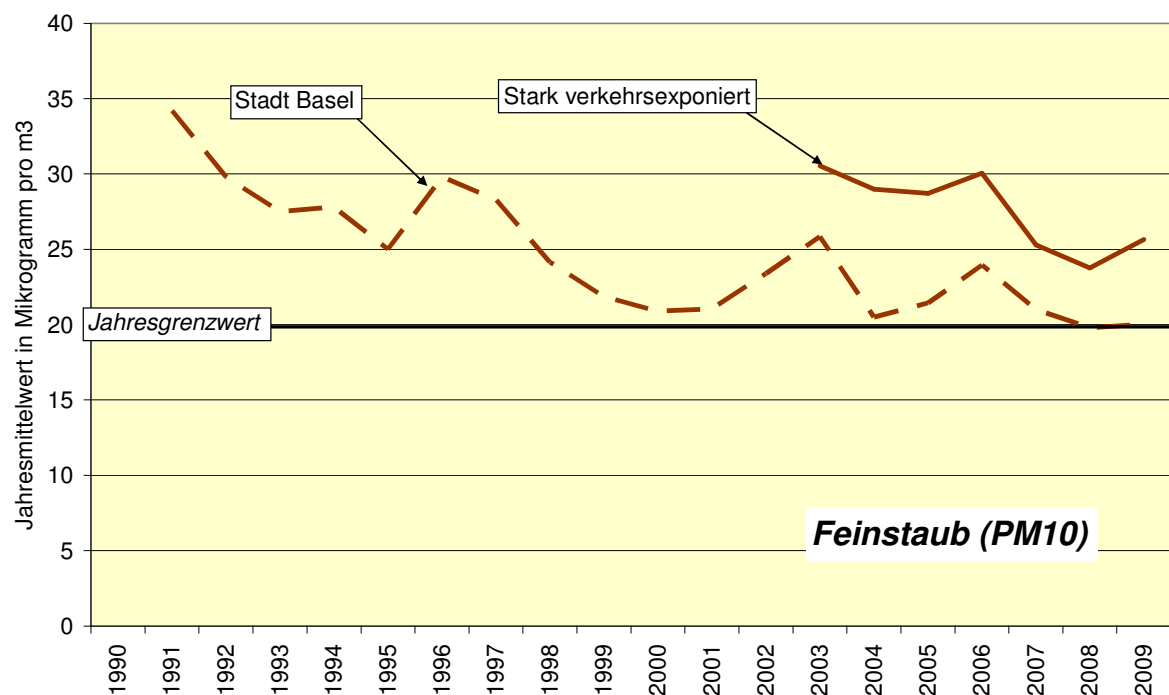


Monatsdaten Luftqualität: Juni 2010

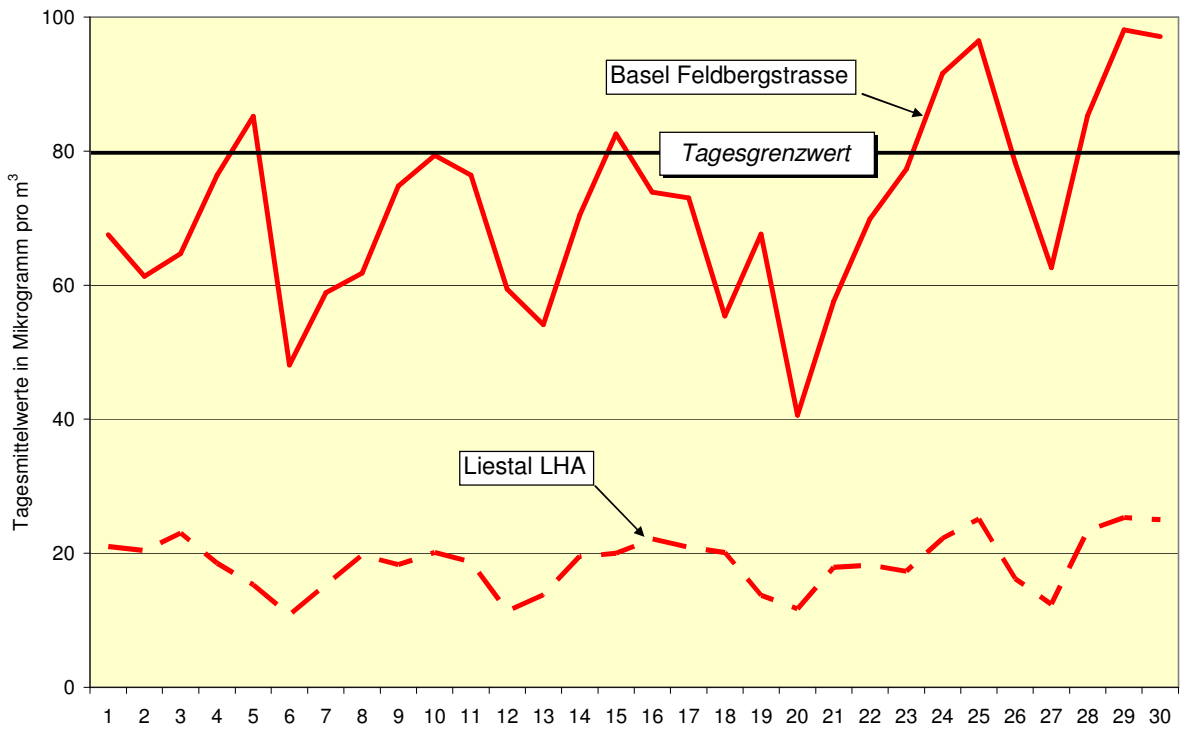
Feinstaub (PM10): Verlauf der Tageswerte im Juni 2010



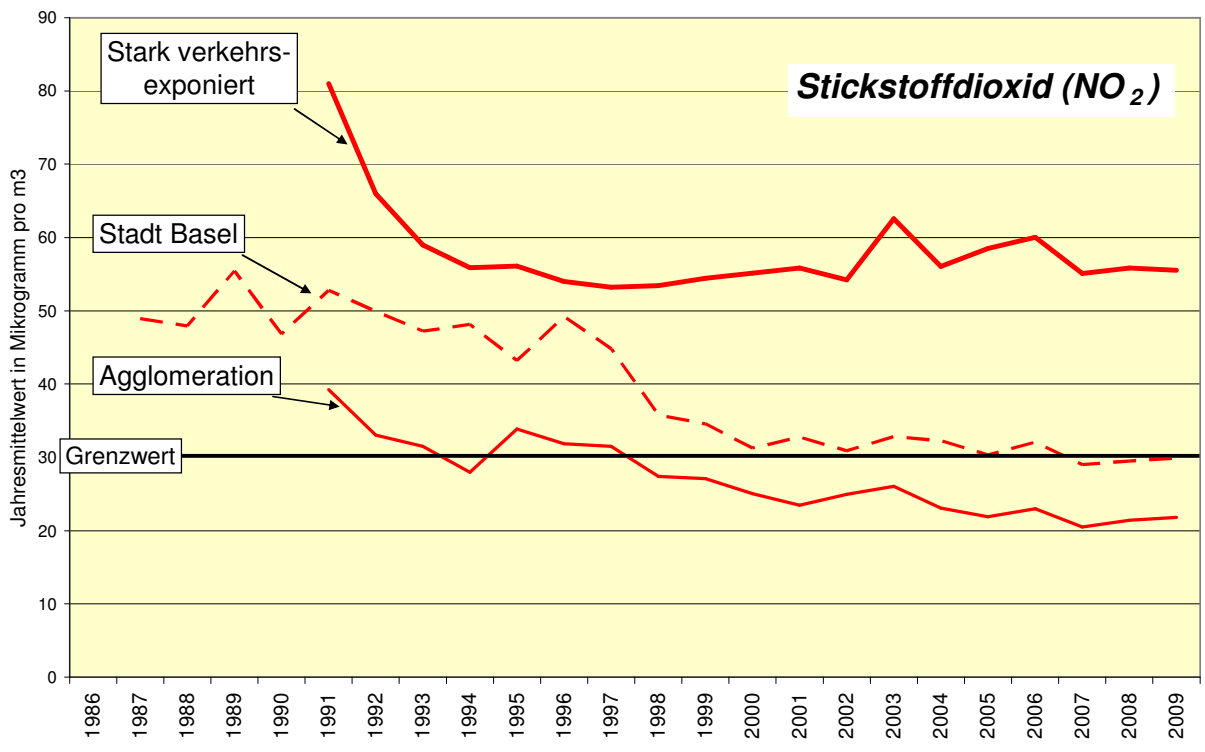
Feinstaub (PM10): Entwicklung der Belastung seit 1991 bis 2009



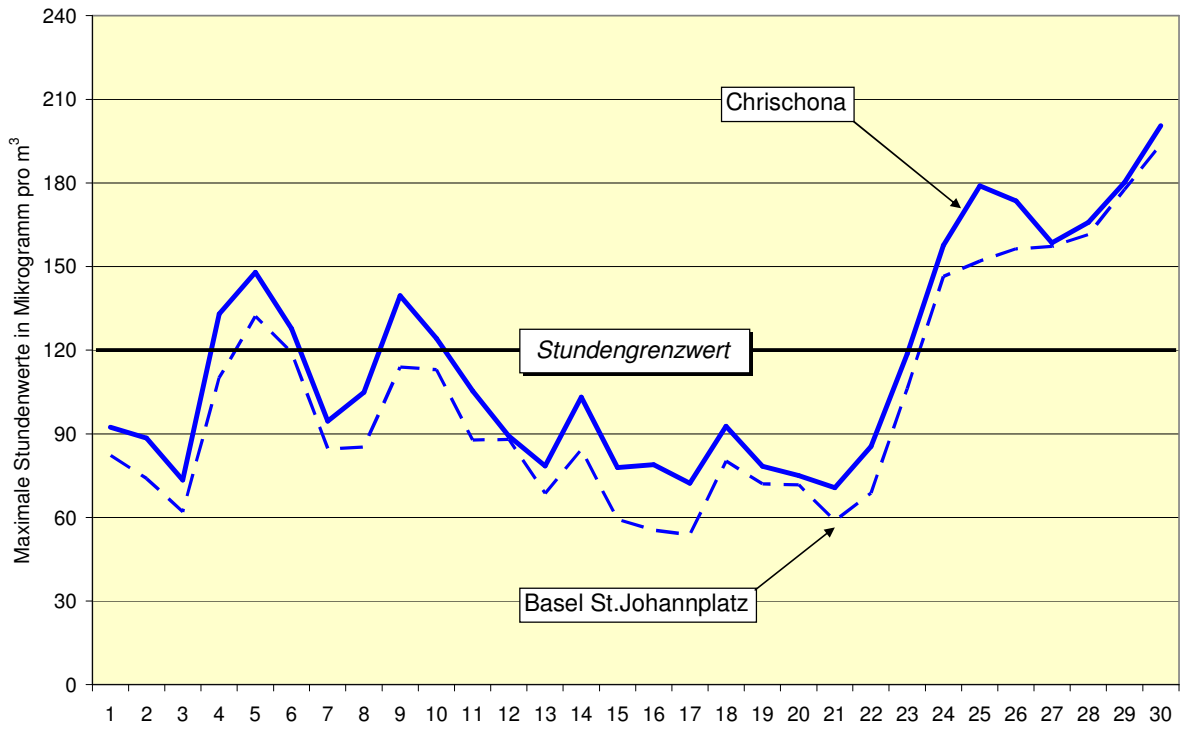
Stickstoffdioxid (NO₂): Verlauf der Tageswerte im Juni 2010



Stickstoffdioxid (NO₂): Entwicklung der Belastung seit 1986 bis 2009



Ozon (O₃): Verlauf der täglichen maximalen Stundenwerte im Juni 2010



Ozon (O₃): Entwicklung der Anzahl Stunden mit Grenzwertüberschreitung 1991 bis 2009

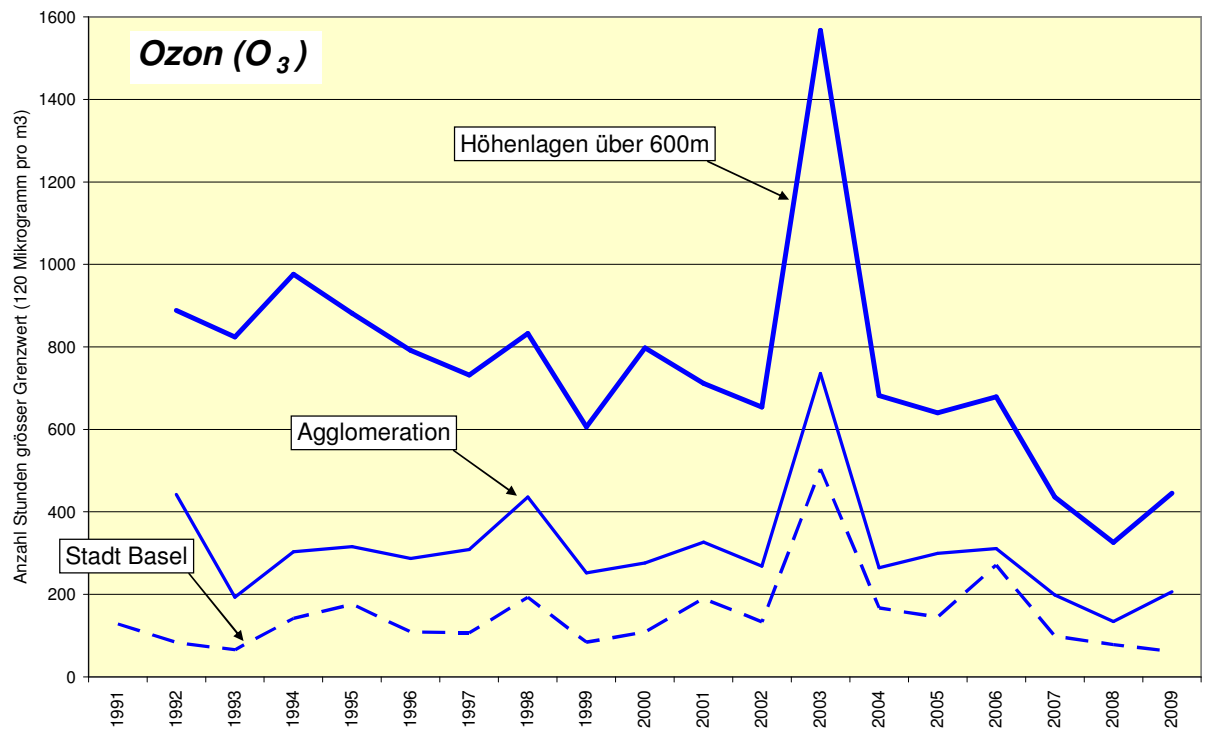


Tabelle 1: Jahresmittelwerte Juli 2009 bis Juni 2010

	Jahresmittelwerte in Mikrogramm pro m ³	
	Stickstoffdioxid (NO ₂)	Feinstaub (PM10)
Stadt Basel		
St. Johannplatz	30	21
Feldbergstrasse	62	26
Agglomeration		
Liestal LHA	24	--
Dornach (SO)	18	18
Sissach	31	23
Autobahn A2 Hard	51	25
Schönenbuch	13	18
Grenzwert	30	20

Die Jahresgrenzwerte sind ein Mass für die chronische Dauerbelastung der Luft.
Grenzwertüberschreitungen sind **fett** hervorgehoben.

Tabelle 2: Monatswerte Juni 2010

	Monatsmittelwerte, O ₃ 98-% in Mikrogramm pro m ³			NO ₂ , PM10: Anz. Tage >Grenzwert O ₃ : Anz. Std. >Grenzwert			Max. Tag, O ₃ Std. in Mikrogramm pro m ³		
	NO ₂	PM10	O ₃	NO ₂	PM10	O ₃	NO ₂	PM10	O ₃
Stadt Basel									
St. Johannplatz	24	19	159	0	0	69	36	33	194
Feldbergstrasse	71	--	--	7	--	--	98	--	--
Agglomeration									
Liestal LHA	19	--	159	0	--	59	25	--	193
Sissach	26	19	138	0	0	40	36	35	175
Dornach (SO)	11	17	173	0	0	100	16	30	203
Autobahn A2 Hard	47	--	--	0	--	--	71	--	--
Ländlich									
Schönenbuch (IAP)	9	18	177	0	0	105	17	37	198
Chrischona	--	--	177	--	--	140	--	--	201
Brunnersberg (SO)	--	--	179	--	--	165	--	--	205
Grenzwert	--	--	100	1	1	1	80	50	120

Die Tages- und Stundengrenzwerte sind ein Mass für die kurzzeitig ändernden Spitzenbelastungen der Luft. Grenzwertüberschreitungen sind **fett** hervorgehoben.

SO Daten in Zusammenarbeit mit Kanton Solothurn
IAP Daten in Zusammenarbeit mit Institut für angewandte Pflanzenbiologie, Schönenbuch
NO₂, PM10 Daten als Monatsmittelwerte und Tagesmittelwerte
O₃ Daten als monatliches 98-Perzentil und Stundenwerte
98-% 98-Perzentil, dieser Wert sagt aus, dass 98% aller gemessenen Halbstundenwerte diesen Wert unterschreiten
Umrechnungsfaktoren 20°C/1013hPa
Vorläufige Daten (Daten sind noch nicht definitiv validiert)