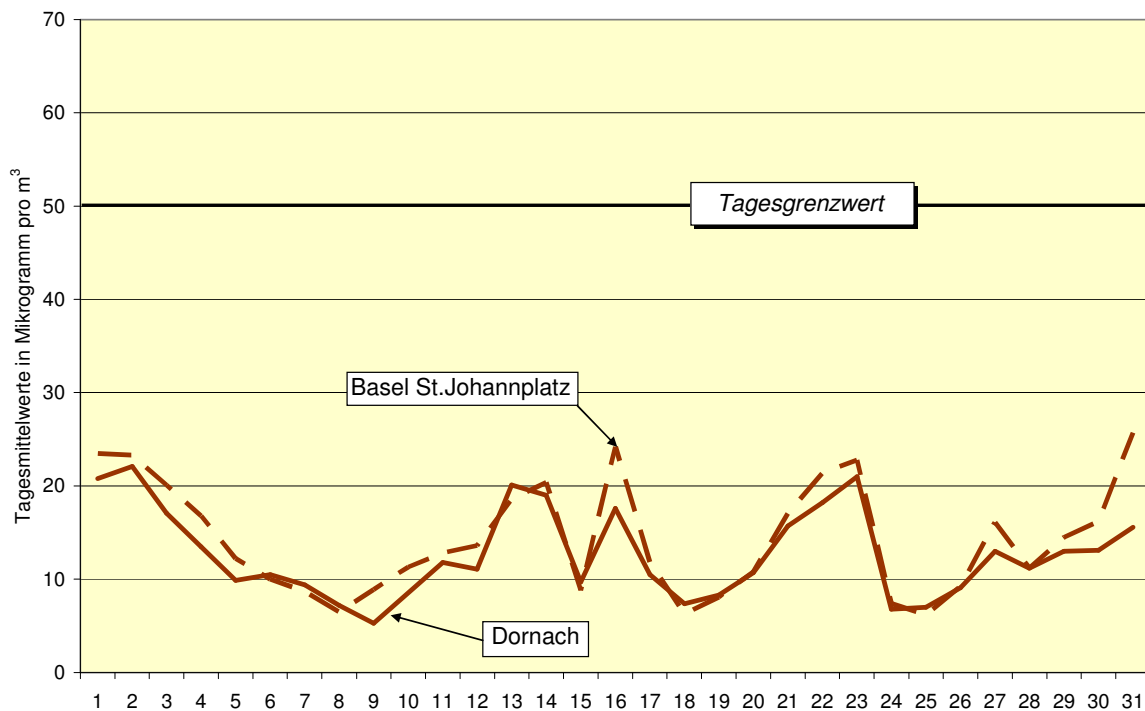


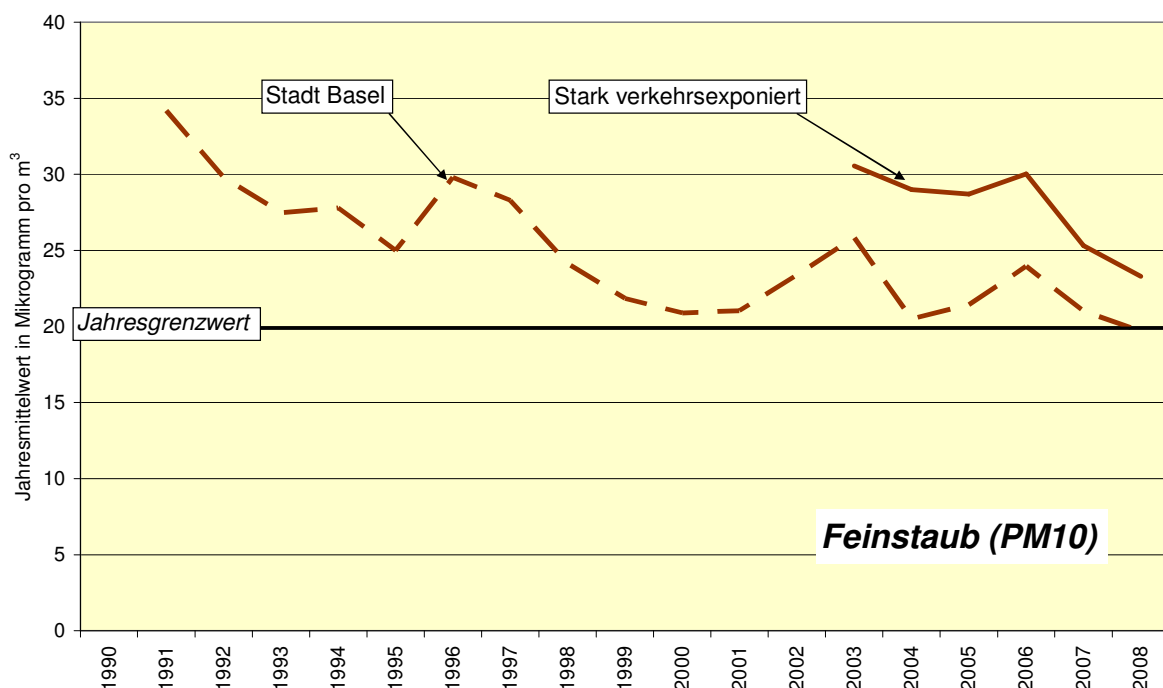


## Monatsdaten Luftqualität: Juli 2009

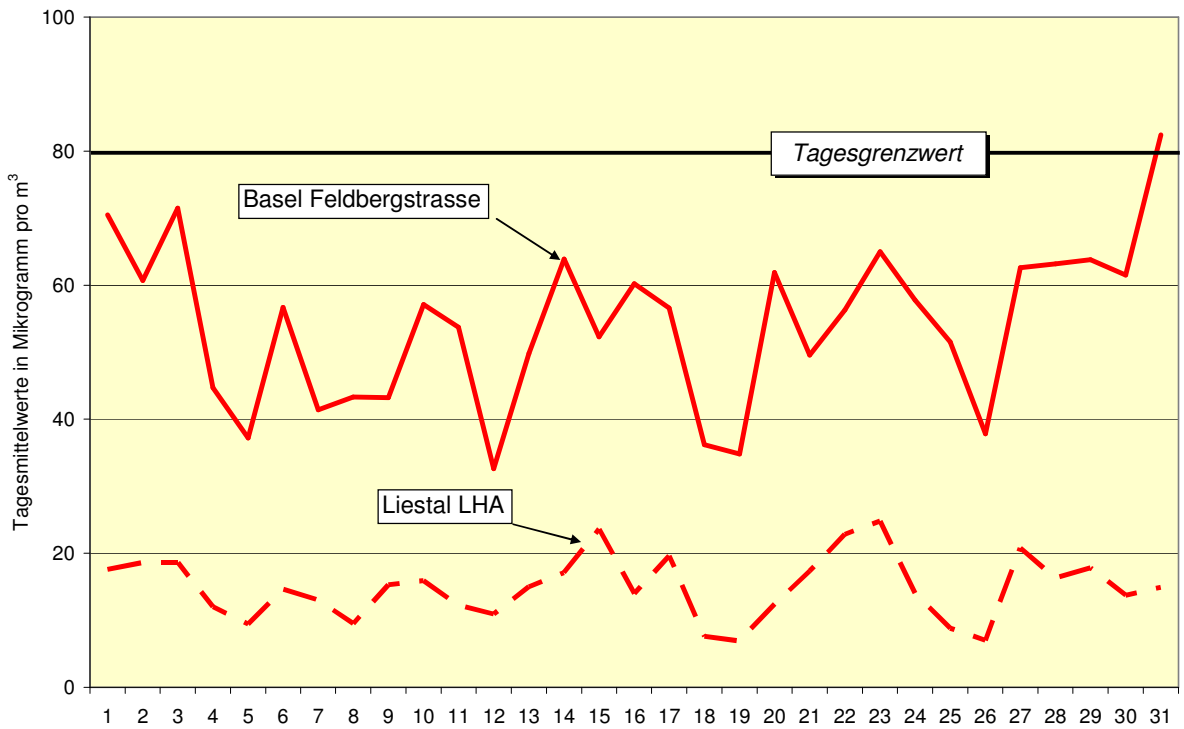
Feinstaub (PM10): Verlauf der Tageswerte im Juli 2009



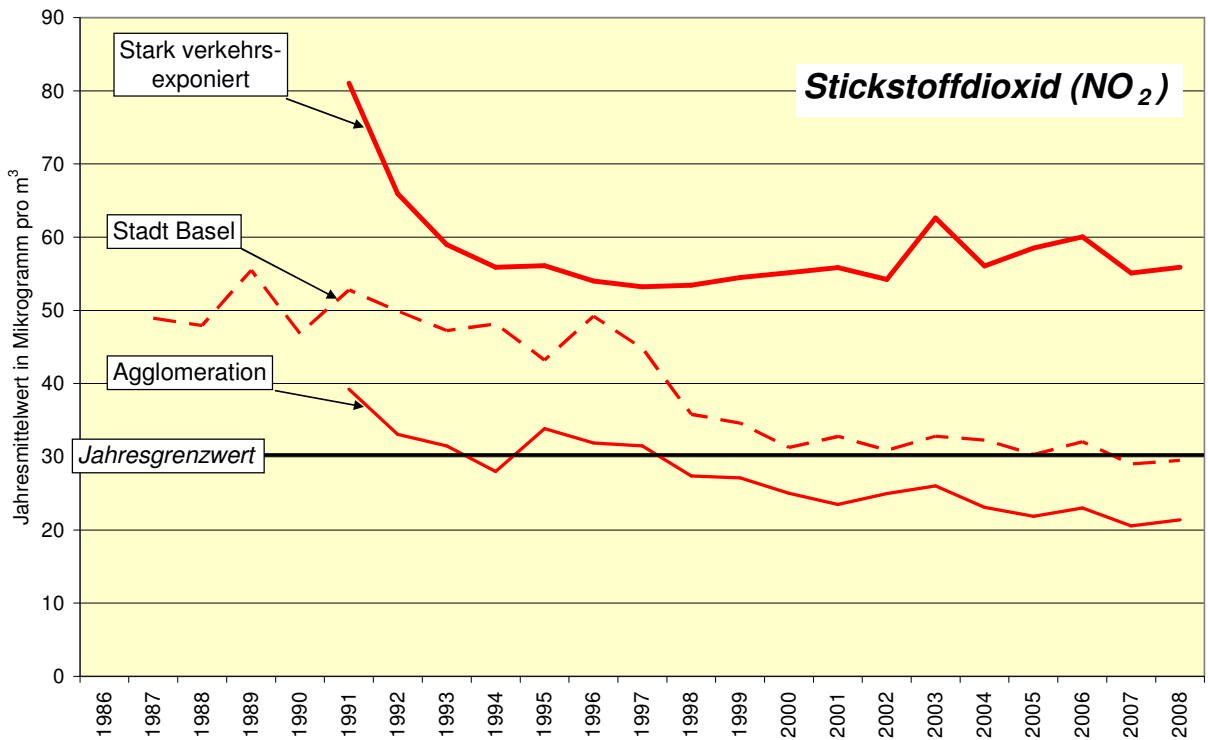
Feinstaub (PM10): Entwicklung der Belastung seit 1991 bis 2008



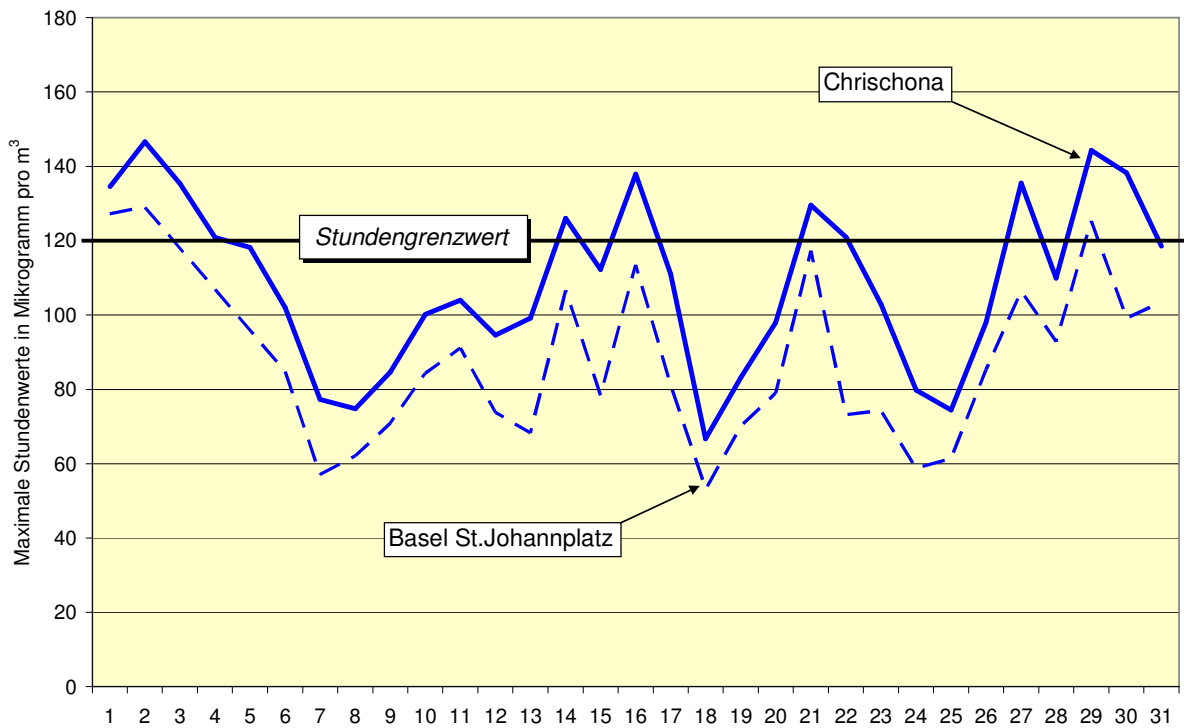
**Stickstoffdioxid (NO<sub>2</sub>): Verlauf der Tageswerte im Juli 2009**



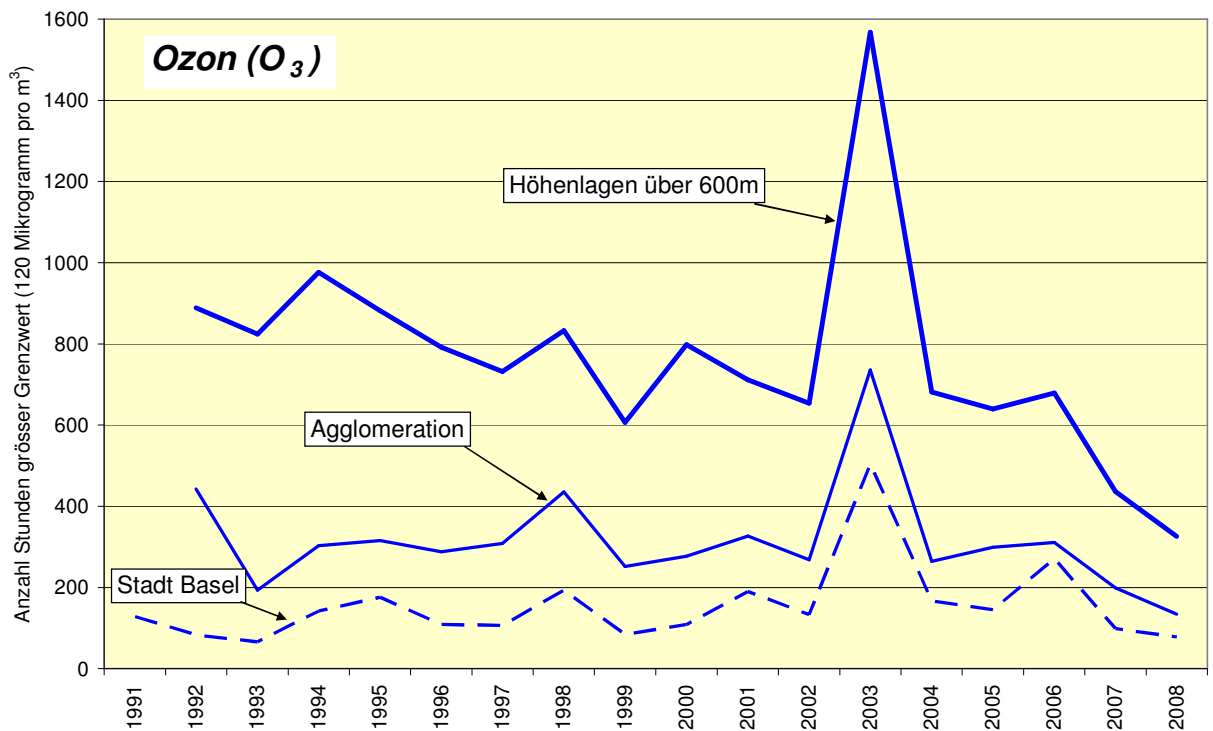
**Stickstoffdioxid (NO<sub>2</sub>): Entwicklung der Belastung seit 1986 bis 2008**



**Ozon (O<sub>3</sub>): Verlauf der täglichen maximalen Stundenwerte im Juli 2009**



**Ozon (O<sub>3</sub>): Entwicklung der Anzahl Stunden mit Grenzwertüberschreitung 1991 bis 2008**



**Tabelle 1: Jahresmittelwerte August 2008 bis Juli 2009**

	Jahresmittelwerte in Mikrogramm pro m <sup>3</sup>	
	Stickstoffdioxid (NO <sub>2</sub> )	Feinstaub (PM10)
<b>Stadt Basel</b>		
St. Johannplatz	30	<b>23</b>
Feldbergstrasse	<b>57</b>	<b>27</b>
<b>Agglomeration</b>		
Liestal LHA	25	--
Dornach (SO)	17	19
Sissach	30	<b>23</b>
Autobahn A2 Hard	<b>52</b>	<b>25</b>
<b>Grenzwert</b>	<b>30</b>	<b>20</b>

Die Jahresgrenzwerte sind ein Mass für die chronische Dauerbelastung der Luft.  
Grenzwertüberschreitungen sind **fett** hervorgehoben.

**Tabelle 2: Monatswerte Juli 2009**

	Monatsmittelwerte, O <sub>3</sub> 98-% in Mikrogramm pro m <sup>3</sup>			NO <sub>2</sub> , PM10: Anz. Tage >Grenzwert O <sub>3</sub> : Anz. Std. >Grenzwert			Max. Tag, O <sub>3</sub> Std. in Mikrogramm pro m <sup>3</sup>		
	NO <sub>2</sub>	PM10	O <sub>3</sub>	NO <sub>2</sub>	PM10	O <sub>3</sub>	NO <sub>2</sub>	PM10	O <sub>3</sub>
	<b>Stadt Basel</b>								
St. Johannplatz	21	14	<b>115</b>	0	0	<b>8</b>	38	26	<b>129</b>
Feldbergstrasse	54	--	--	<b>1</b>	--	--	<b>82</b>	--	--
<b>Agglomeration</b>									
Liestal LHA	15	--	<b>118</b>	0	--	<b>13</b>	25	--	<b>130</b>
Sissach	22	--	<b>106</b>	0	--	<b>1</b>	34	--	121
Dornach (SO)	6	13	<b>131</b>	0	0	<b>30</b>	15	22	<b>149</b>
Autobahn A2 Hard	42	--	--	0	--	--	58	--	--
<b>Ländlich</b>									
Schönenbuch (IAP)	6	7	<b>139</b>	0	0	<b>31</b>	14	15	<b>185</b>
Chrischona	--	--	<b>137</b>	--	--	<b>69</b>	--	--	<b>147</b>
Brunnersberg (SO)	--	--	<b>137</b>	--	--	<b>65</b>	--	--	<b>147</b>
<b>Grenzwert</b>	--	--	<b>100</b>	<b>1</b>	<b>1</b>	<b>1</b>	<b>80</b>	<b>50</b>	<b>120</b>

Die Tages- und Stundengrenzwerte sind ein Mass für die kurzzeitig ändernden Spitzenbelastungen der Luft. Grenzwertüberschreitungen sind **fett** hervorgehoben.

SO                    Daten in Zusammenarbeit mit Kanton Solothurn  
IAP                    Daten in Zusammenarbeit mit Institut für angewandte Pflanzenbiologie, Schönenbuch  
NO<sub>2</sub>, PM10        Daten als Monatsmittelwerte und Tagesmittelwerte  
O<sub>3</sub>                    Daten als monatliches 98-Perzentil und Stundenwerte  
98-%                98-Perzentil, dieser Wert sagt aus, dass 98% aller gemessenen Halbstundenwerte diesen Wert unterschreiten  
Umrechnungsfaktoren 20°C/1013hPa  
Vorläufige Daten (Daten sind noch nicht definitiv validiert)