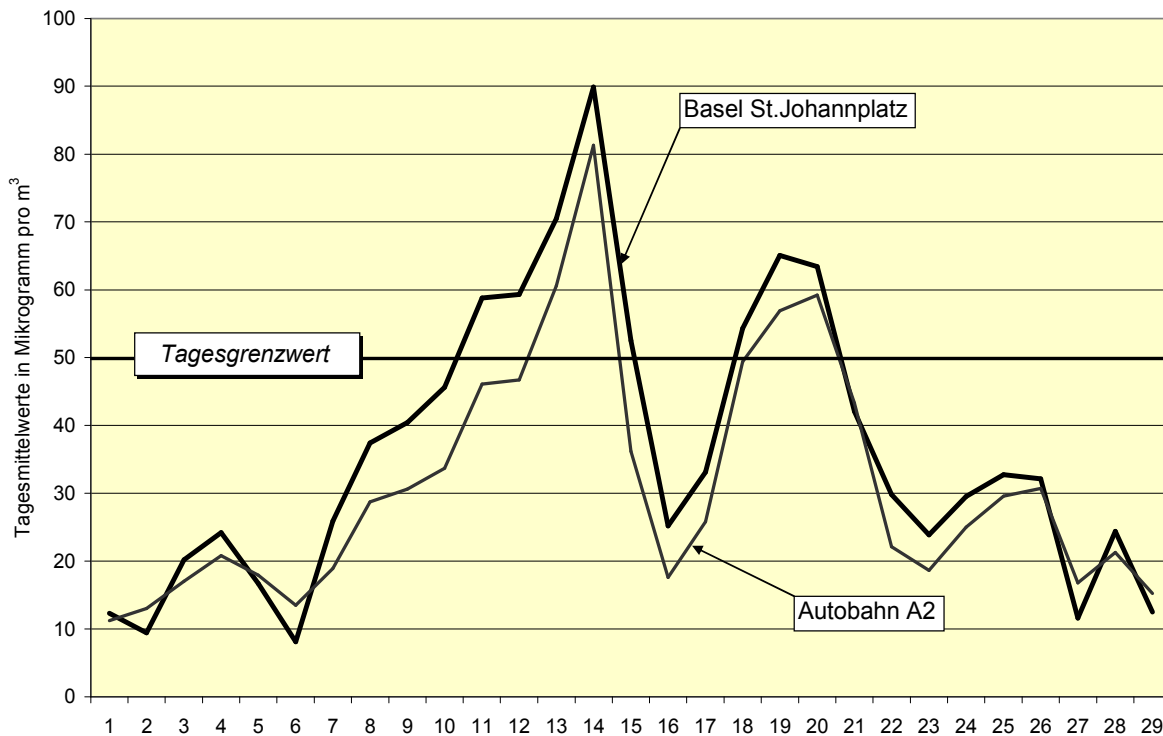


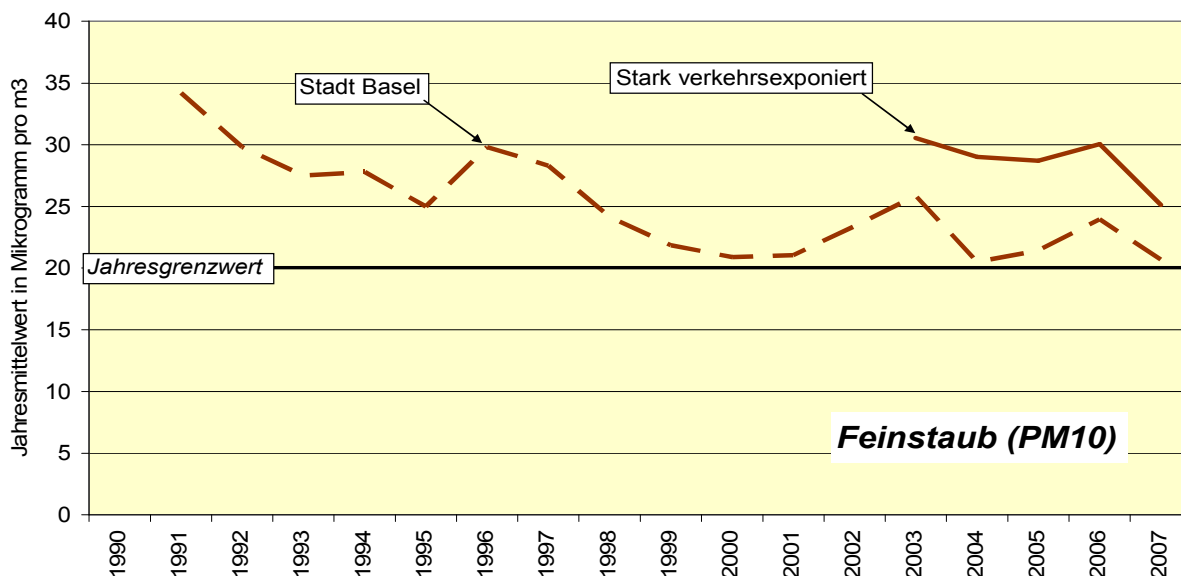


Monatsdaten Luftqualität: Februar 2008

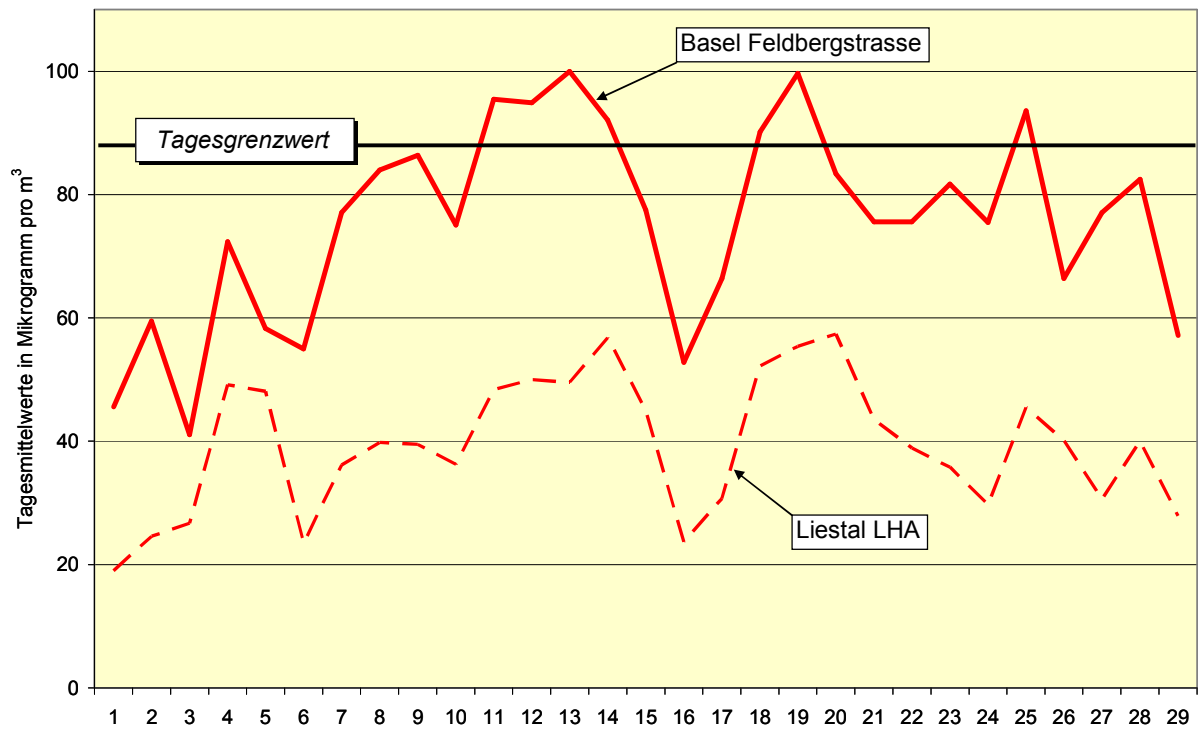
Feinstaub (PM10): Verlauf der Tageswerte im Februar 2008



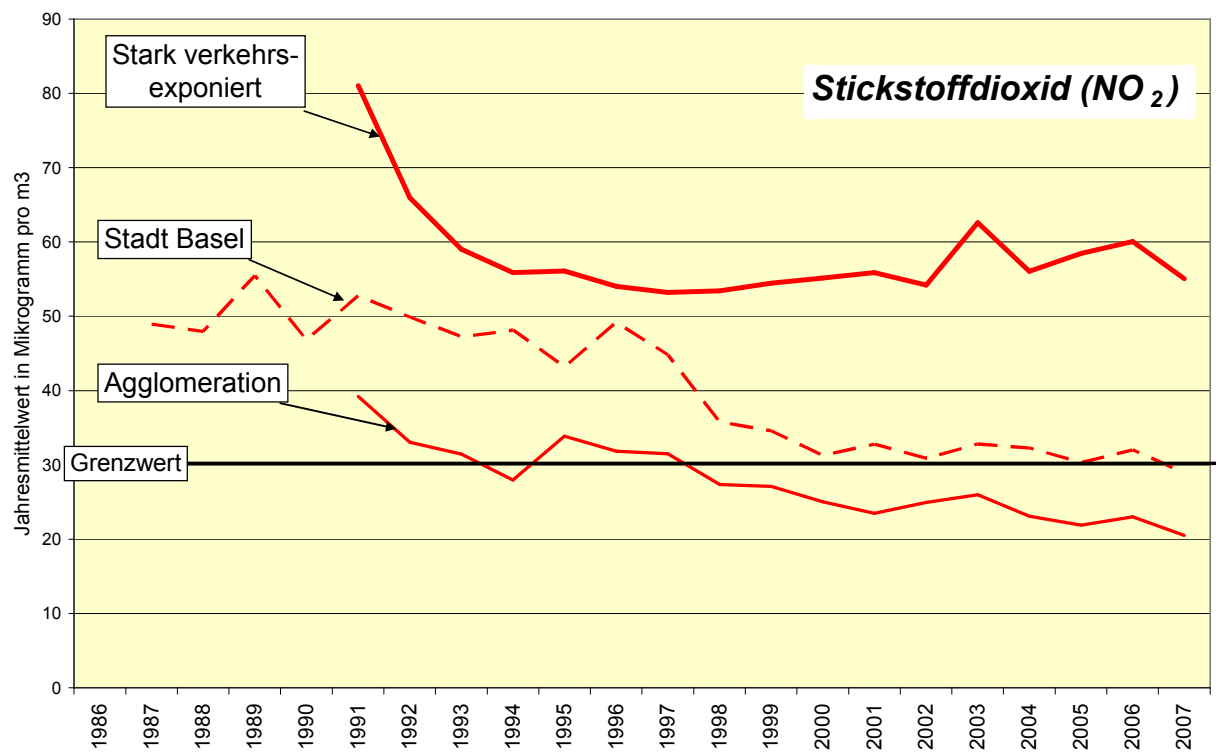
Feinstaub (PM10): Entwicklung der Belastung seit 1991 bis 2007



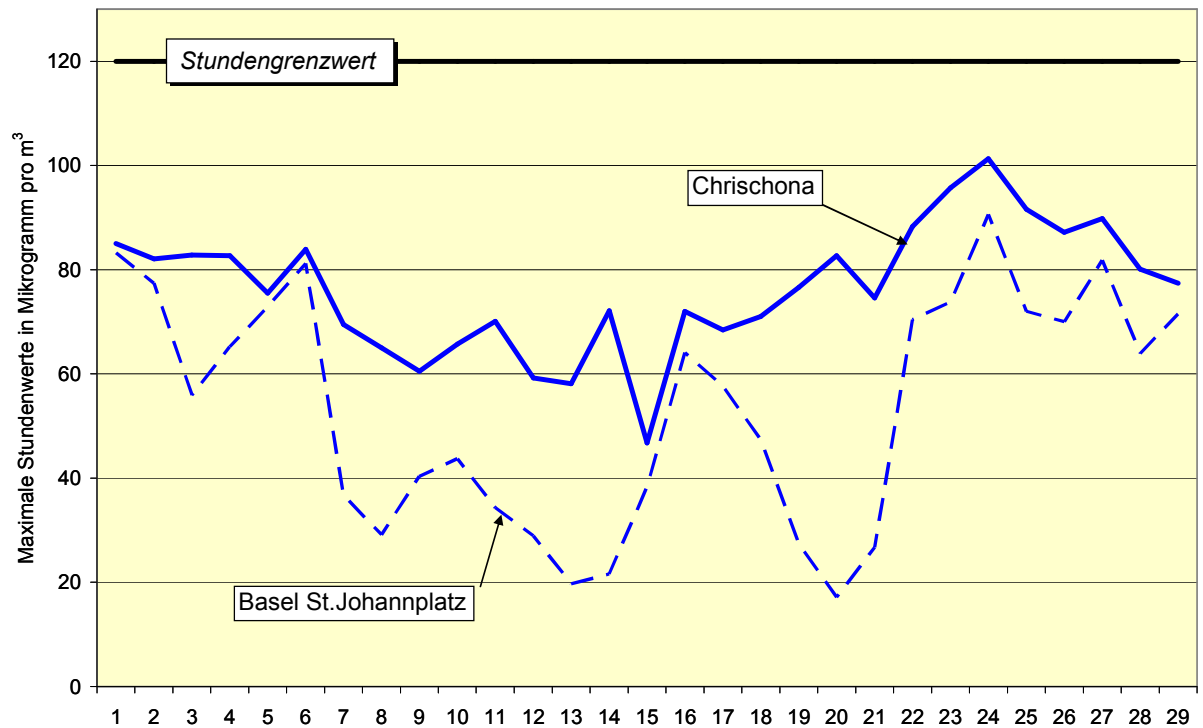
Stickstoffdioxid (NO₂): Verlauf der Tageswerte im Februar 2008



Stickstoffdioxid (NO₂): Entwicklung der Belastung seit 1986 bis 2007



Ozon (O₃): Verlauf der täglichen maximalen Stundenwerte im Februar 2008



Ozon (O₃): Entwicklung der Anzahl Stunden mit Grenzwertüberschreitung 1991 bis 2007

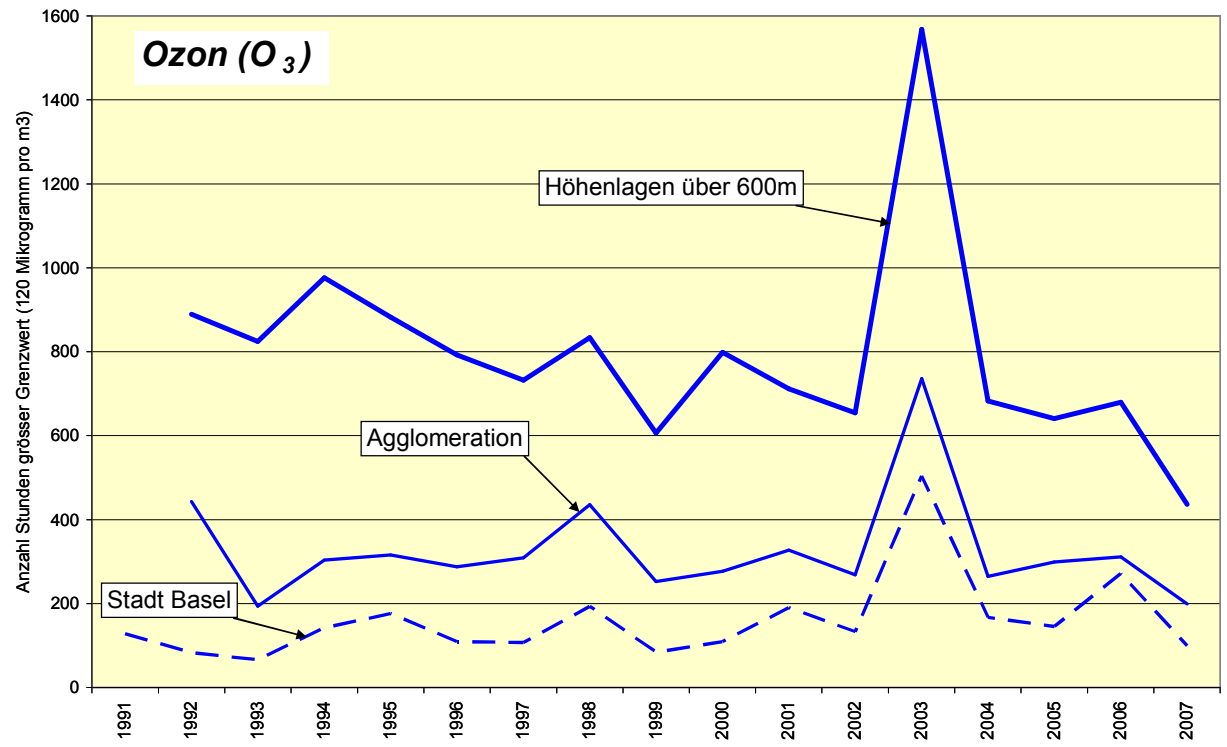


Tabelle 1: Jahresmittelwerte März 2007 bis Februar 2008

	Jahresmittelwerte in Mikrogramm pro m ³	
	Stickstoffdioxid (NO ₂)	Feinstaub (PM10)
Stadt Basel		
St. Johannplatz	31	24
Feldbergstrasse	66	29
Agglomeration		
Liestal LHA	25	--
Dornach (SO)	17	22
Autobahn A2 Hard	47	24
Grenzwert	30	20

Die Jahresgrenzwerte sind ein Mass für die chronische Dauerbelastung der Luft.
Grenzwertüberschreitungen sind **fett** hervorgehoben.

Tabelle 2: Monatswerte Februar 2008

	Monatsmittelwerte, O ₃ 98-% in Mikrogramm pro m ³			NO ₂ , PM10: Anz. Tage >Grenzwert O ₃ : Anz. Std. >Grenzwert			Max. Tag, O ₃ Std. in Mikrogramm pro m ³		
	NO ₂	PM10	O ₃	NO ₂	PM10	O ₃	NO ₂	PM10	O ₃
	Stadt Basel								
St. Johannplatz	46	36	79	0	7	0	71	90	91
Feldbergstrasse	76	--	--	12	--	--	100	--	--
Agglomeration									
Liestal LHA	39	--	71	0	--	0	57	--	80
Dornach (SO)	31	28	81	0	1	0	54	64	92
Autobahn A2 Hard	63	38	--	0	4	--	79	99	--
Ländlich									
Schönenbuch (IAP)	--	--	78	--	--	0	--	--	91
Chrischona	--	--	91	--	--	0	--	--	101
Brunnersberg (SO)	--	--	94	--	--	0	--	--	101
Grenzwert	--	--	100	1	1	1	80	50	120

Die Tages- und Stundengrenzwerte sind ein Mass für die kurzzeitig ändernden Spitzenbelastungen der Luft. Grenzwertüberschreitungen sind **fett** hervorgehoben.

- SO Daten in Zusammenarbeit mit Kanton Solothurn
IAP Daten in Zusammenarbeit mit Institut für angewandte Pflanzenbiologie, Schönenbuch
NO₂, PM10 Daten als Monatsmittelwerte und Tagesmittelwerte
O₃ Daten als monatliches 98-Perzentil und Stundenwerte
98-% 98-Perzentil, dieser Wert sagt aus, dass 98% aller gemessenen Halbstundenwerte diesen Wert unterschreiten
Umrechnungsfaktoren 20°C/1013hPa