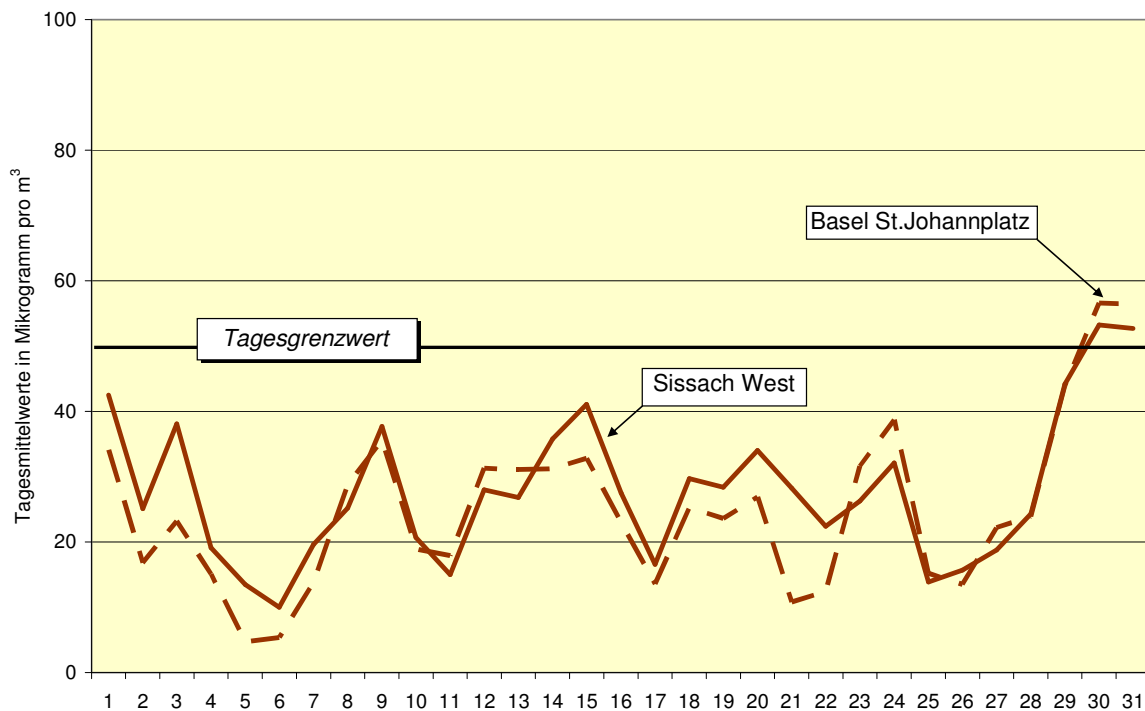


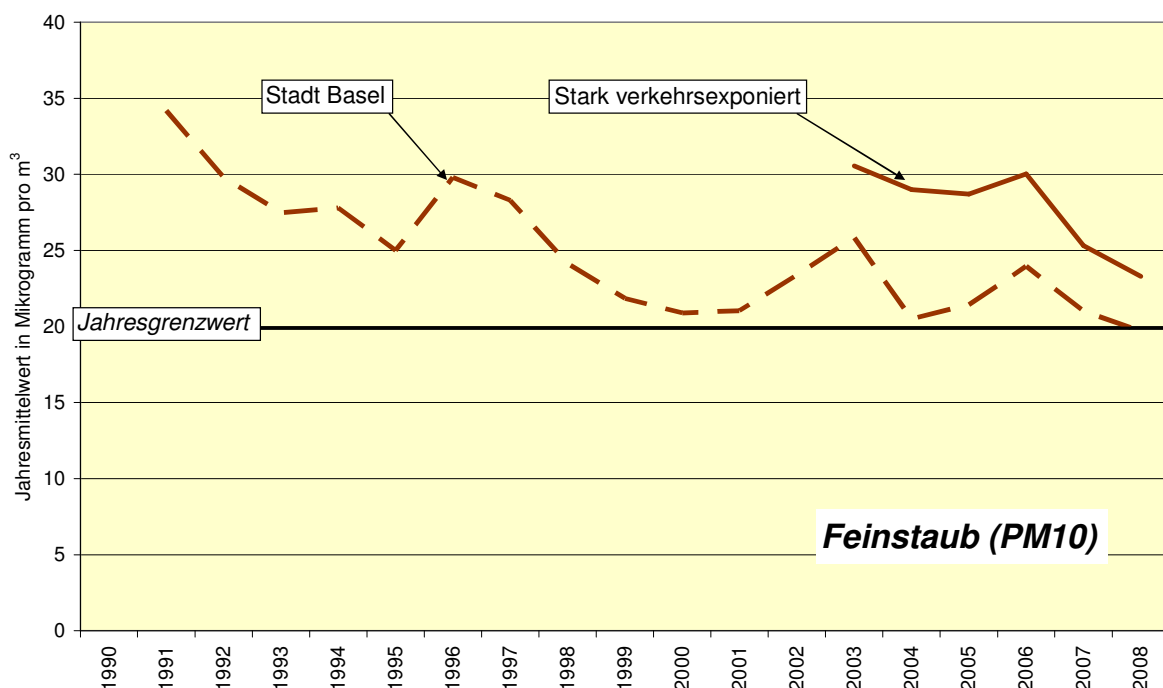


Monatsdaten Luftqualität: Dezember 2008

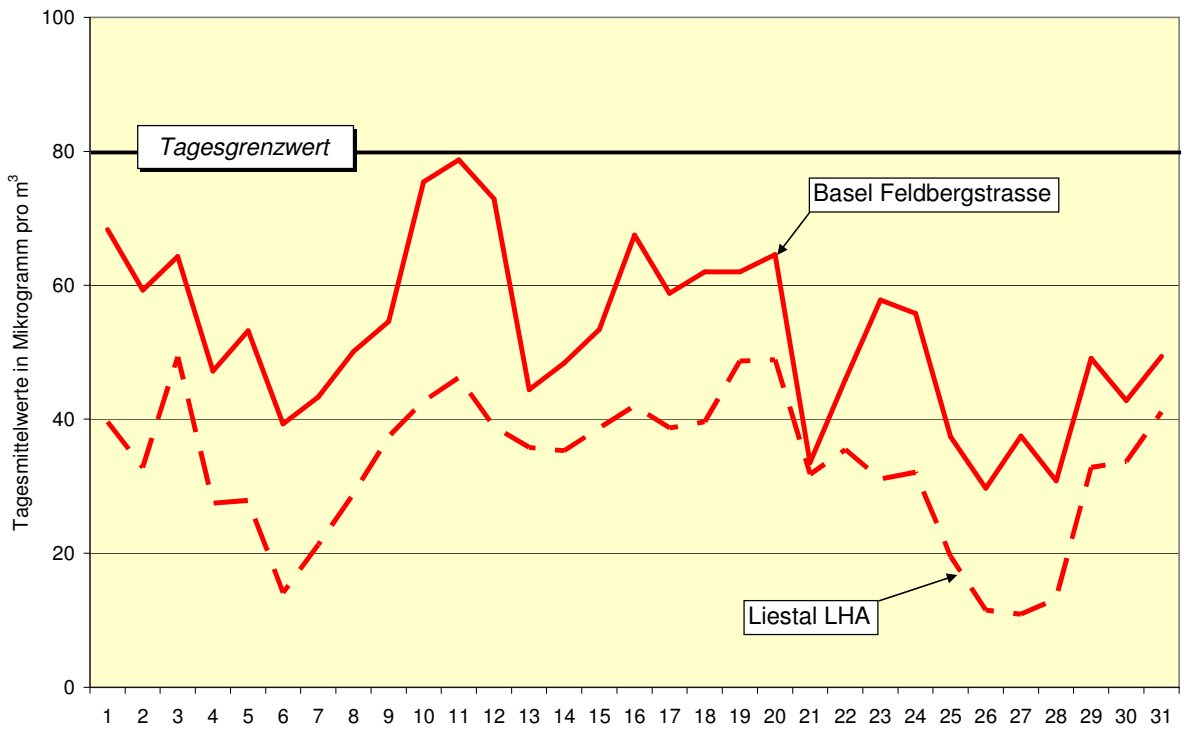
Feinstaub (PM10): Verlauf der Tageswerte im Dezember 2008



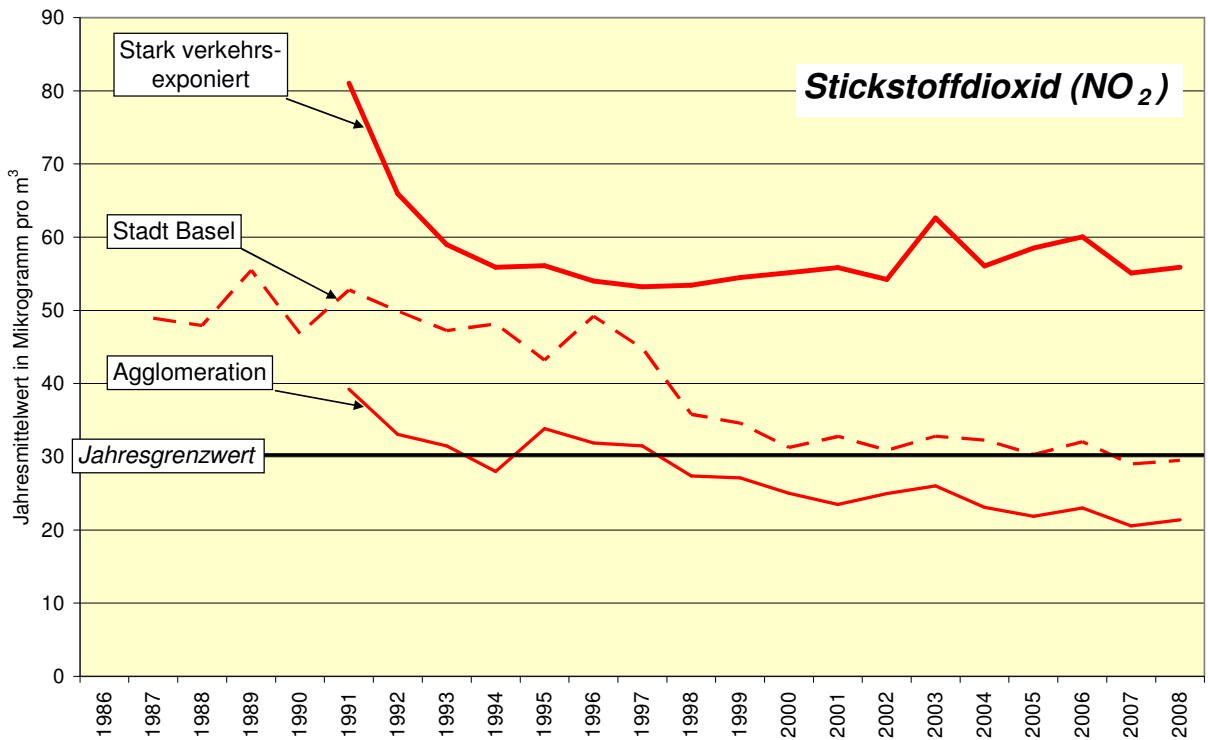
Feinstaub (PM10): Entwicklung der Belastung seit 1991 bis 2008



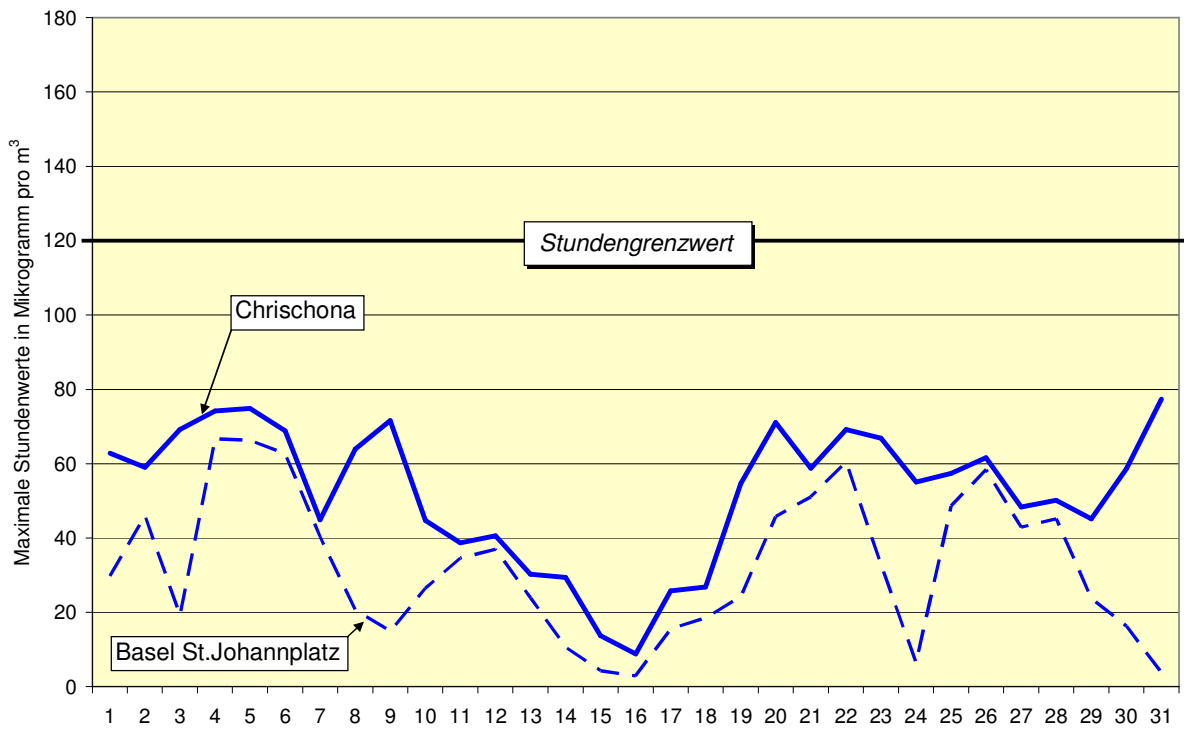
Stickstoffdioxid (NO₂): Verlauf der Tageswerte im Dezember 2008



Stickstoffdioxid (NO₂): Entwicklung der Belastung seit 1986 bis 2008



Ozon (O₃): Verlauf der täglichen maximalen Stundenwerte im Dezember 2008



Ozon (O₃): Entwicklung der Anzahl Stunden mit Grenzwertüberschreitung 1991 bis 2008

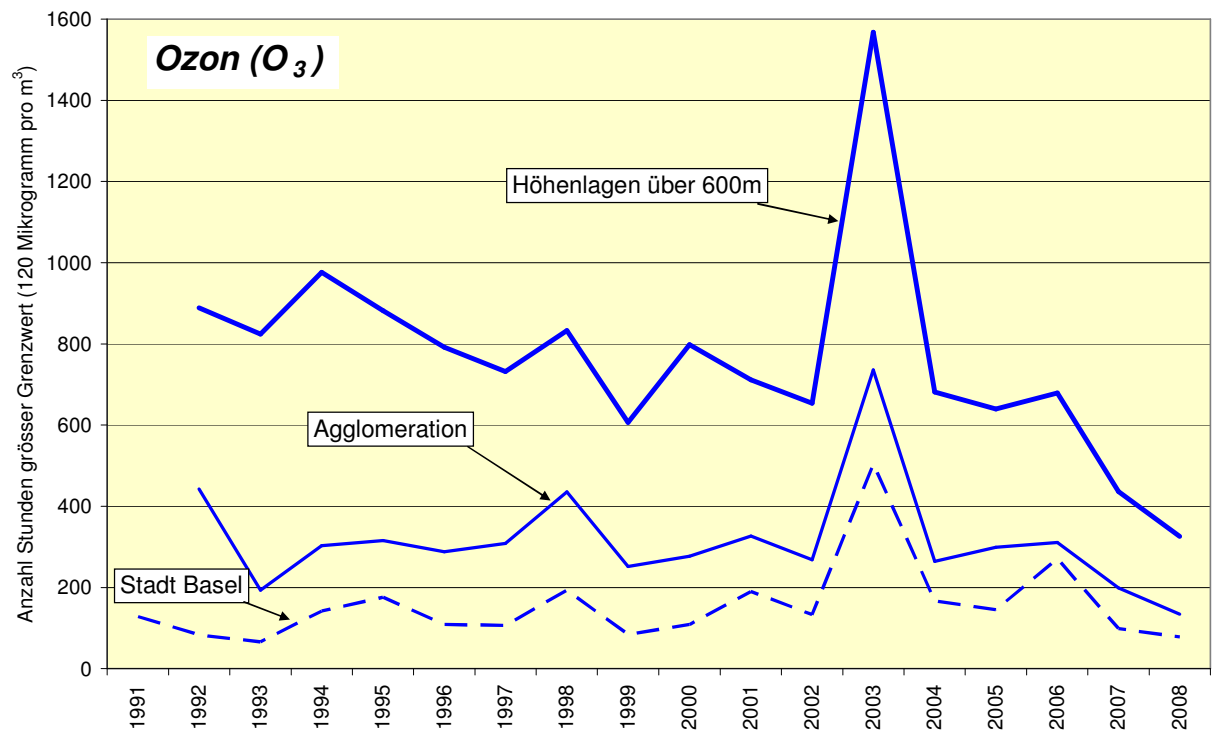


Tabelle 1: Jahresmittelwerte Januar 2008 bis Dezember 2008

	Jahresmittelwerte in Mikrogramm pro m ³	
	Stickstoffdioxid (NO ₂)	Feinstaub (PM10)
Stadt Basel		
St. Johannplatz	30	22
Feldbergstrasse	60	25
Agglomeration		
Liestal LHA	24	--
Dornach (SO)	17	18
Sissach	30	22
Autobahn A2 Hard	52	23
Grenzwert	30	20

Die Jahresgrenzwerte sind ein Mass für die chronische Dauerbelastung der Luft.
Grenzwertüberschreitungen sind **fett** hervorgehoben.

Tabelle 2: Monatswerte Dezember 2008

	Monatsmittelwerte, O ₃ 98-% in Mikrogramm pro m ³			NO ₂ , PM10: Anz. Tage >Grenzwert O ₃ : Anz. Std. >Grenzwert			Max. Tag, O ₃ Std. in Mikrogramm pro m ³		
	NO ₂	PM10	O ₃	NO ₂	PM10	O ₃	NO ₂	PM10	O ₃
Stadt Basel									
St. Johannplatz	35	25	60	0	2	0	54	57	67
Feldbergstrasse	53	--	--	0	--	--	79	--	--
Agglomeration									
Liestal LHA	33	--	53	0	--	0	49	--	62
Sissach	36	28	56	0	2	0	60	53	64
Dornach (SO)	28	21	65	0	2	0	44	59	73
Autobahn A2 Hard	55	--	--	2	--	--	89	--	--
Ländlich									
Schönenbuch (IAP)	--	--	65	--	--	0	--	--	70
Chrischona	--	--	73	--	--	0	--	--	77
Brunnersberg (SO)	--	--	84	--	--	0	--	--	88
Grenzwert	--	--	100	1	1	1	80	50	120

Die Tages- und Stundengrenzwerte sind ein Mass für die kurzzeitig ändernden Spitzenbelastungen der Luft. Grenzwertüberschreitungen sind **fett** hervorgehoben.

SO	Daten in Zusammenarbeit mit Kanton Solothurn
IAP	Daten in Zusammenarbeit mit Institut für angewandte Pflanzenbiologie, Schönenbuch
NO ₂ , PM10	Daten als Monatsmittelwerte und Tagesmittelwerte
O ₃	Daten als monatliches 98-Perzentil und Stundenwerte
98-%	98-Perzentil, dieser Wert sagt aus, dass 98% aller gemessenen Halbstundenwerte diesen Wert unterschreiten
	Umrechnungsfaktoren 20°C/1013hPa