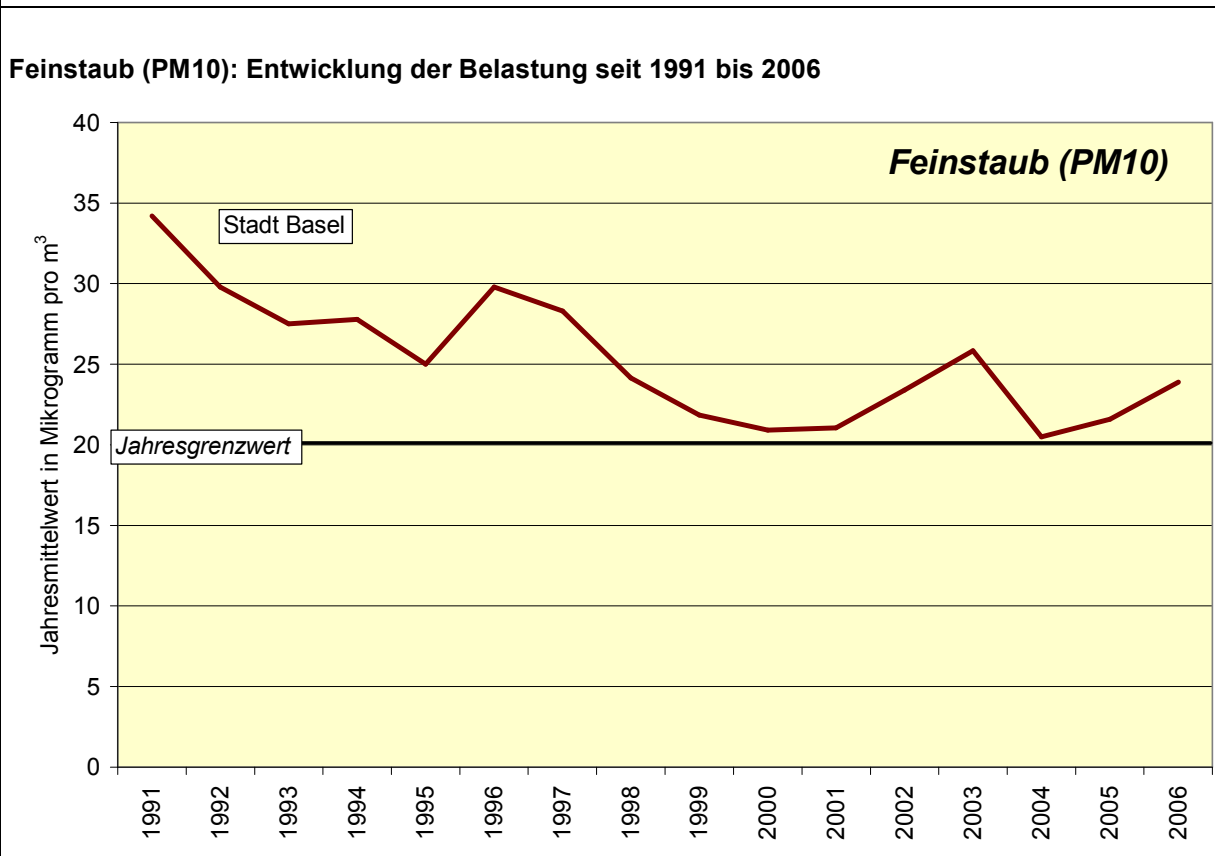
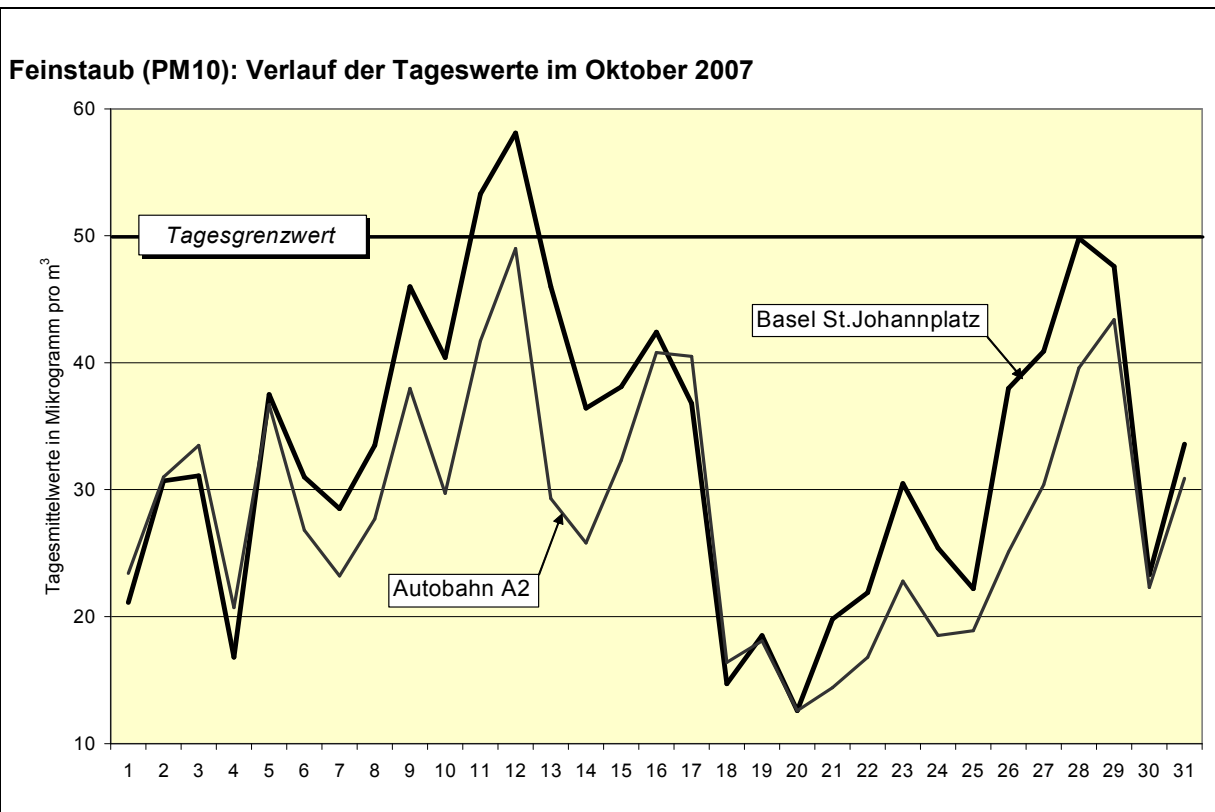
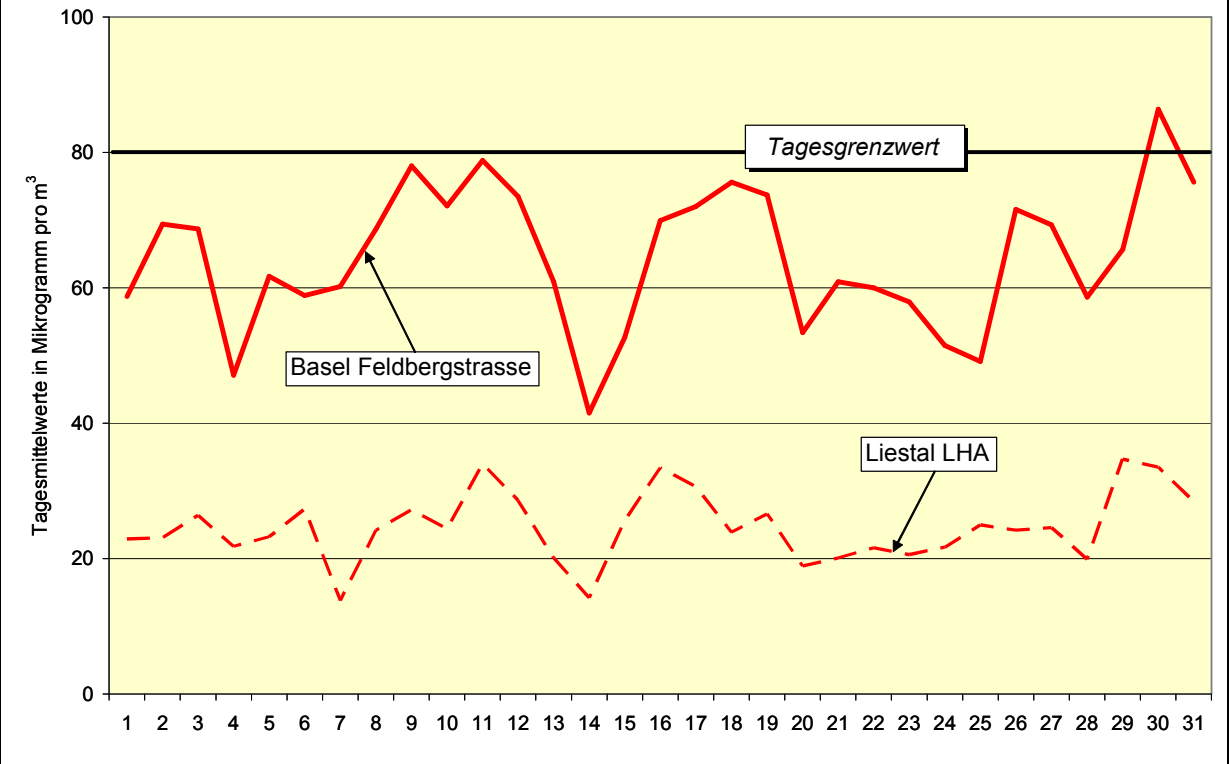


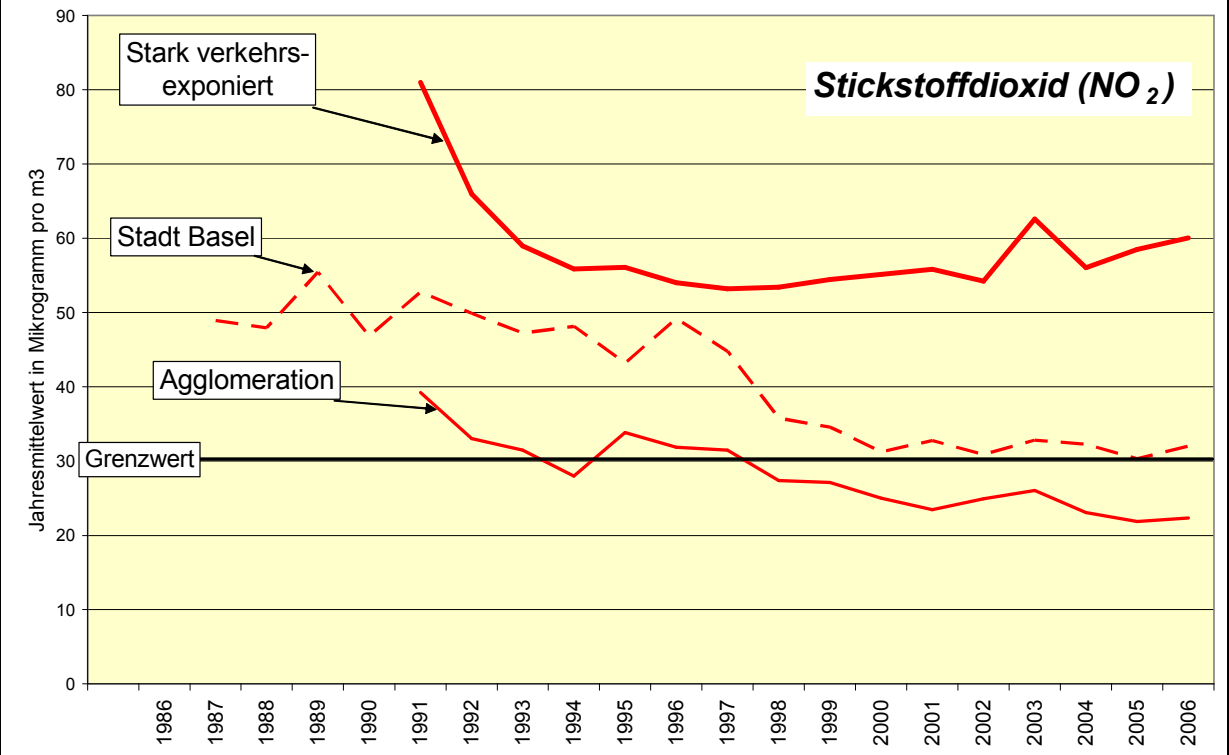
## Monatsdaten Luftqualität: Oktober 2007



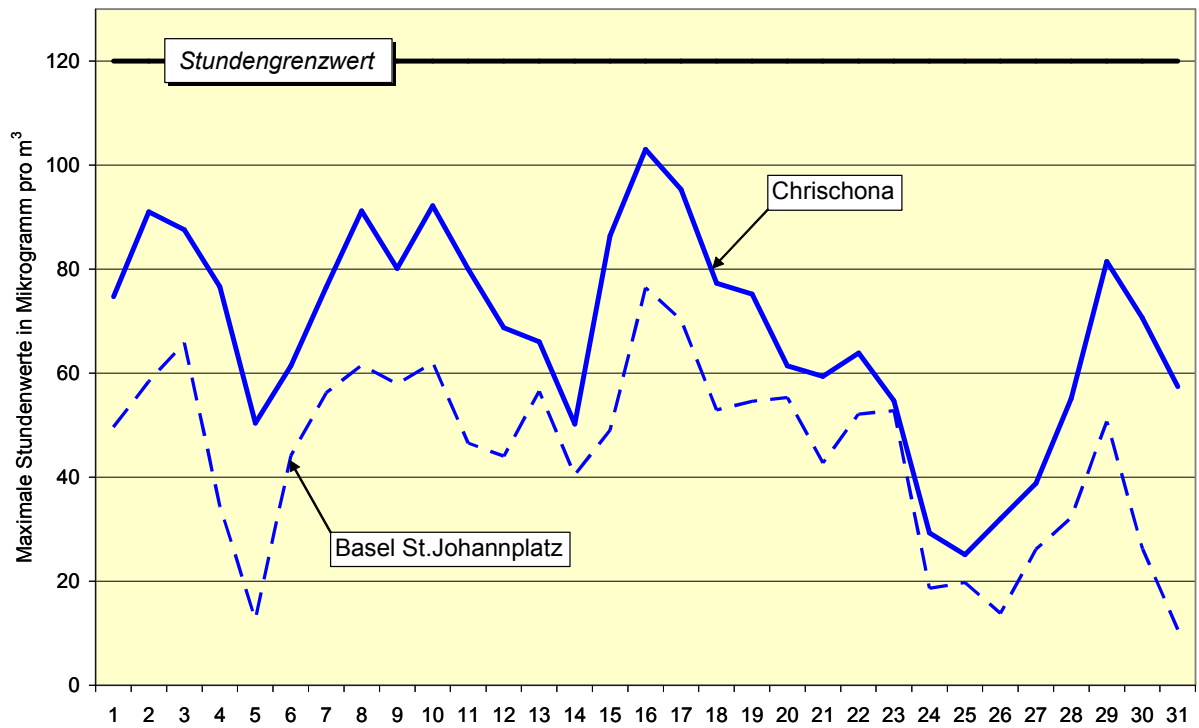
**Stickstoffdioxid (NO<sub>2</sub>): Verlauf der Tageswerte im Oktober 2007**



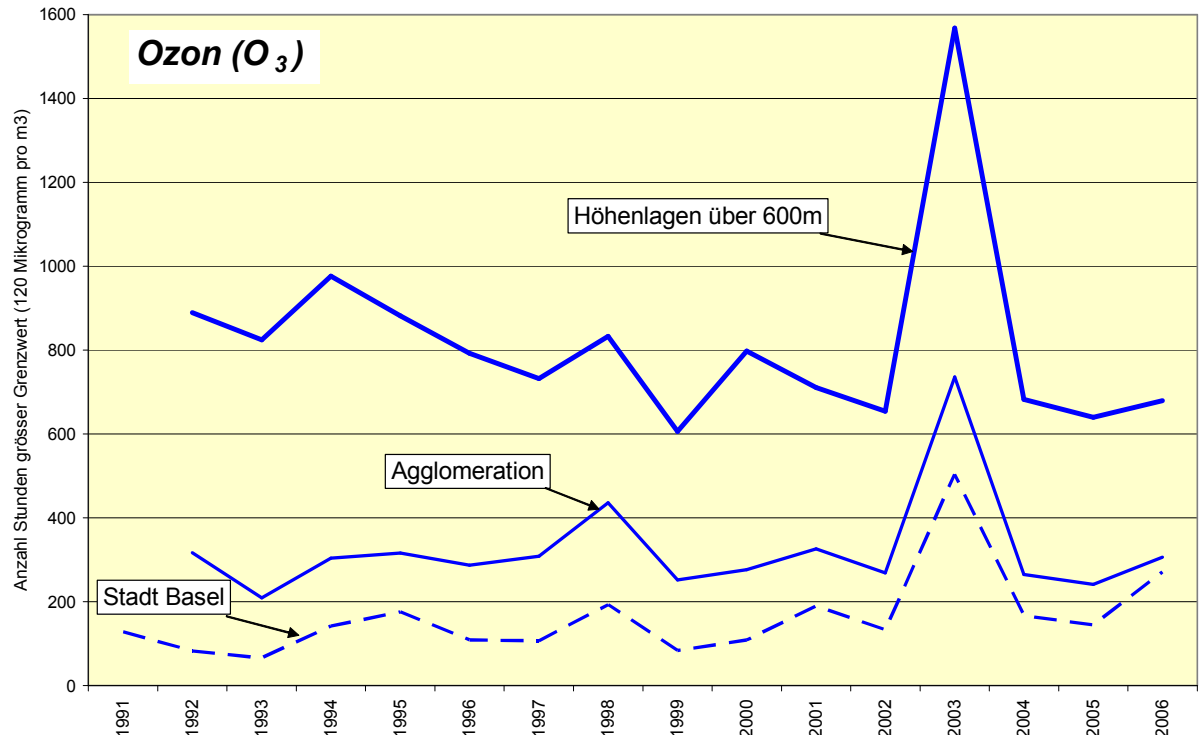
**Stickstoffdioxid (NO<sub>2</sub>): Entwicklung der Belastung seit 1986 bis 2006**



**Ozon (O<sub>3</sub>): Verlauf der täglichen maximalen Stundenwerte im Oktober 2007**



**Ozon (O<sub>3</sub>): Entwicklung der Anzahl Stunden mit Grenzwertüberschreitung 1991 bis 2006**



**Tabelle 1: Jahresmittelwerte November Oktober 2007**

|                      | Jahresmittelwerte in Mikrogramm pro m <sup>3</sup> |                  |
|----------------------|----------------------------------------------------|------------------|
|                      | Stickstoffdioxid (NO <sub>2</sub> )                | Feinstaub (PM10) |
| <b>Stadt Basel</b>   |                                                    |                  |
| St. Johannplatz      | 29.8                                               | <b>22.3</b>      |
| Feldbergstrasse      | <b>64.1</b>                                        | <b>28.1</b>      |
| <b>Agglomeration</b> |                                                    |                  |
| Liestal LHA          | 23.3                                               | --               |
| Dornach (SO)         | 16.5                                               | <b>21.1</b>      |
| Autobahn A2 Hard     | <b>44.9</b>                                        | <b>23.2</b>      |
|                      |                                                    |                  |
| <b>Grenzwert</b>     | <b>30</b>                                          | <b>20</b>        |

Die Jahresgrenzwerte sind ein Mass für die chronische Dauerbelastung der Luft.  
Grenzwertüberschreitungen sind **fett** hervorgehoben.

**Tabelle 2: Monatswerte Oktober 2007**

|                      | Monatsmittelwerte, O <sub>3</sub> 98-%<br>in Mikrogramm pro m <sup>3</sup> |      |                | NO <sub>2</sub> , PM10: Anz. Tage >Grenzwert<br>O <sub>3</sub> : Anz. Std. >Grenzwert |          |                | Max. Tag, O <sub>3</sub> Std.<br>in Mikrogramm pro m <sup>3</sup> |           |                |
|----------------------|----------------------------------------------------------------------------|------|----------------|---------------------------------------------------------------------------------------|----------|----------------|-------------------------------------------------------------------|-----------|----------------|
|                      | NO <sub>2</sub>                                                            | PM10 | O <sub>3</sub> | NO <sub>2</sub>                                                                       | PM10     | O <sub>3</sub> | NO <sub>2</sub>                                                   | PM10      | O <sub>3</sub> |
| <b>Stadt Basel</b>   |                                                                            |      |                |                                                                                       |          |                |                                                                   |           |                |
| St. Johannplatz      | 34                                                                         | 33   | 58             | 0                                                                                     | <b>2</b> | 0              | 50                                                                | <b>58</b> | 76             |
| Feldbergstrasse      | 65                                                                         | --   | --             | <b>1</b>                                                                              | --       | --             | <b>86</b>                                                         | --        | --             |
| <b>Agglomeration</b> |                                                                            |      |                |                                                                                       |          |                |                                                                   |           |                |
| Liestal LHA          | 25                                                                         | --   | 55             | 0                                                                                     | --       | 0              | 35                                                                | --        | 79             |
| Dornach (SO)         | 21                                                                         | 26   | 74             | 0                                                                                     | 0        | 0              | 31                                                                | 37        | 91             |
| Autobahn A2 Hard     | 41                                                                         | 32   | --             | 0                                                                                     | 0        | --             | 56                                                                | 49        | --             |
| <b>Ländlich</b>      |                                                                            |      |                |                                                                                       |          |                |                                                                   |           |                |
| Schönenbuch (IAP)    | --                                                                         | --   | 71             | --                                                                                    | --       | 0              | --                                                                | --        | 84             |
| Chrischona           | --                                                                         | --   | 95             | --                                                                                    | --       | 0              | --                                                                | --        | 103            |
| Brunnersberg (SO)    | --                                                                         | --   | 99             | --                                                                                    | --       | 0              | --                                                                | --        | 107            |
|                      |                                                                            |      |                |                                                                                       |          |                |                                                                   |           |                |
| <b>Grenzwert</b>     | --                                                                         | --   | <b>100</b>     | <b>1</b>                                                                              | <b>1</b> | <b>1</b>       | <b>80</b>                                                         | <b>50</b> | <b>120</b>     |

Die Tages- und Stundengrenzwerte sind ein Mass für die kurzzeitig ändernden Spitzenbelastungen der Luft. Grenzwertüberschreitungen sind **fett** hervorgehoben.

- SO                    Daten in Zusammenarbeit mit Kanton Solothurn  
IAP                    Daten in Zusammenarbeit mit Institut für angewandte Pflanzenbiologie, Schönenbuch  
NO<sub>2</sub>, PM10        Daten als Monatsmittelwerte und Tagesmittelwerte  
O<sub>3</sub>                    Daten als monatliches 98-Perzentil und Stundenwerte  
98-%                98-Perzentil, dieser Wert sagt aus, dass 98% aller gemessenen Halbstundenwerte diesen Wert unterschreiten  
Umrechnungsfaktoren 20°C/1013hPa