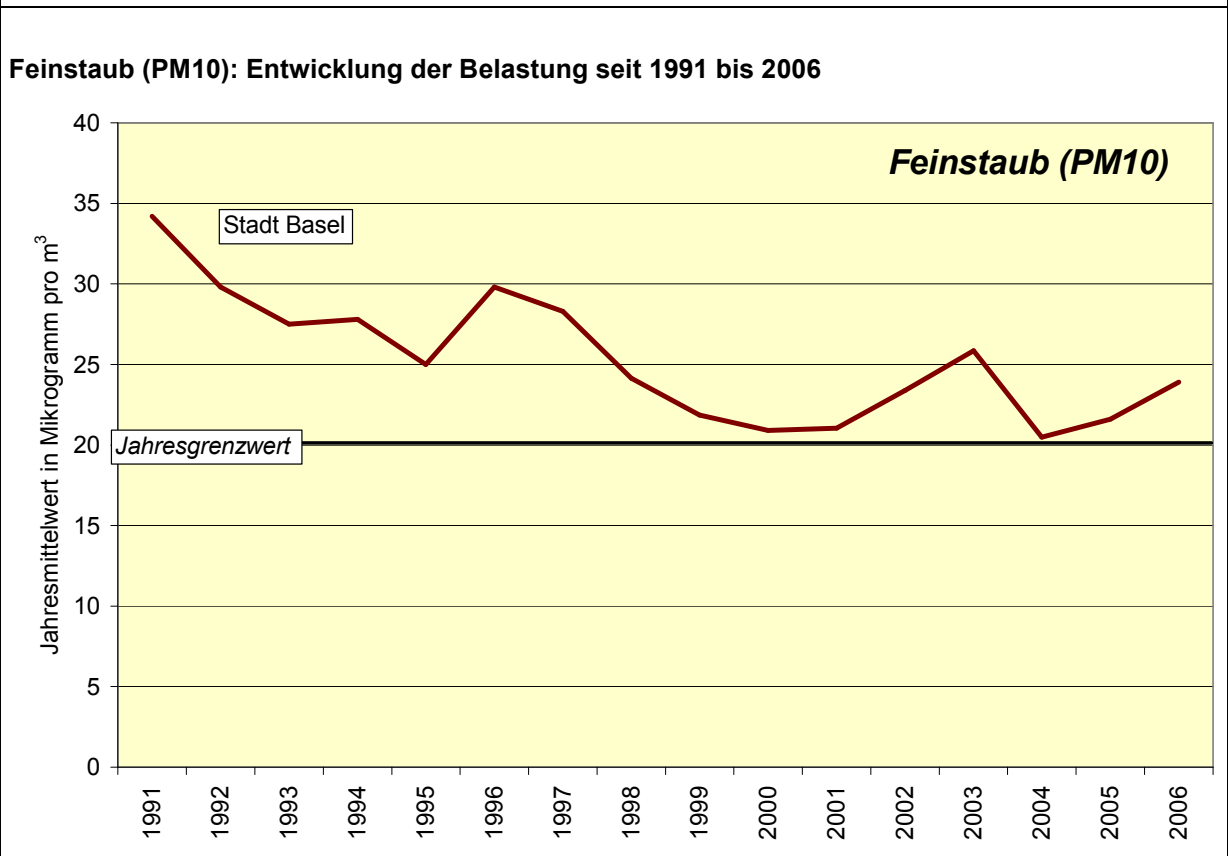
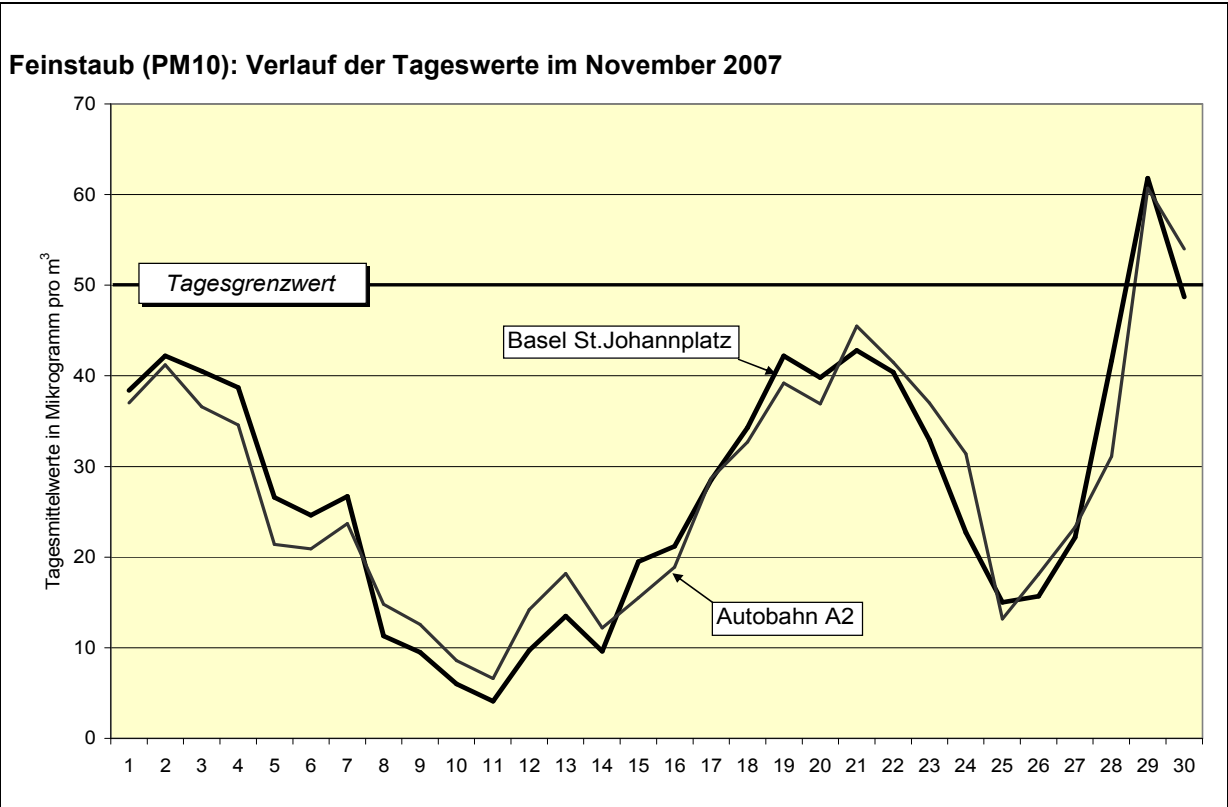
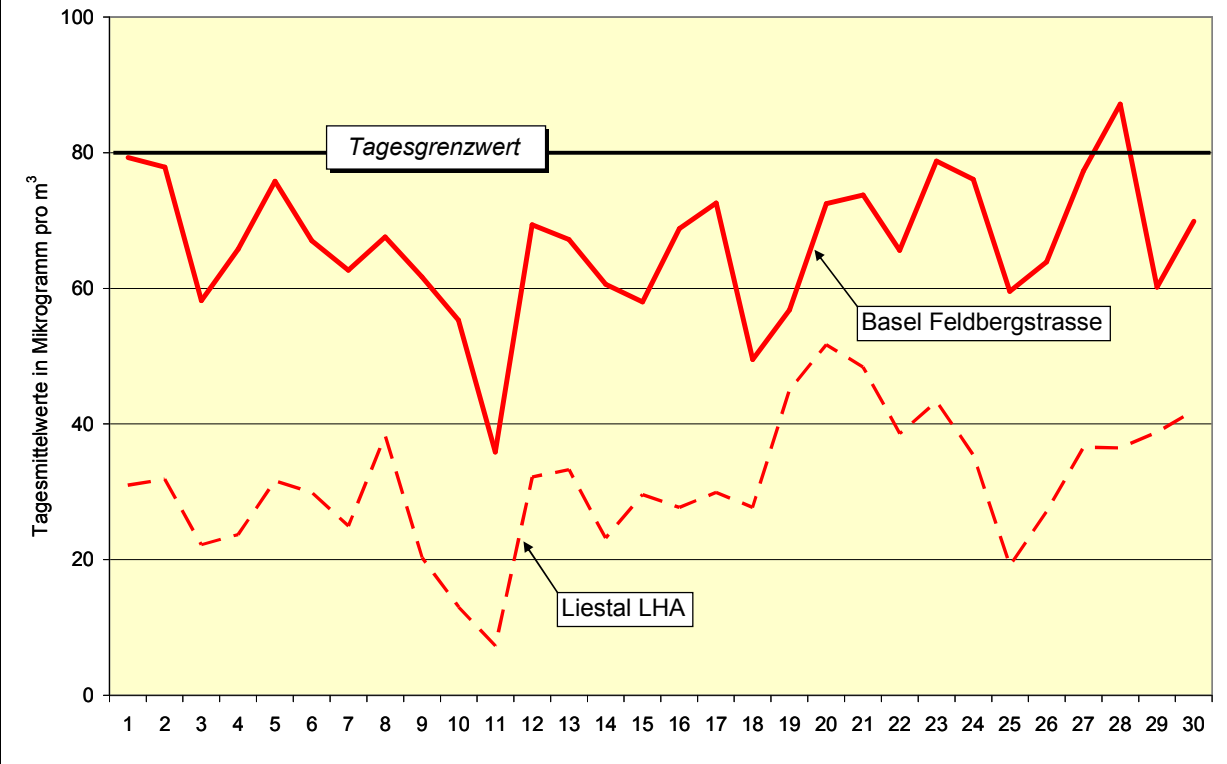


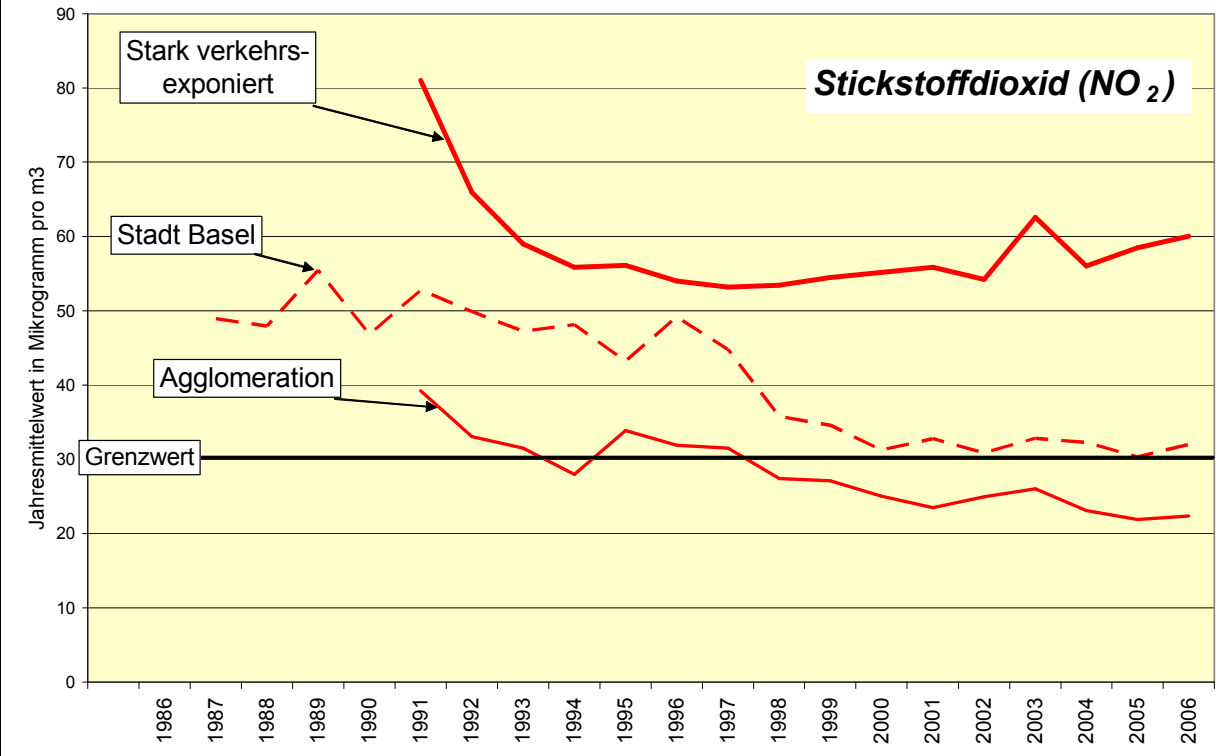
## Monatsdaten Luftqualität: November 2007



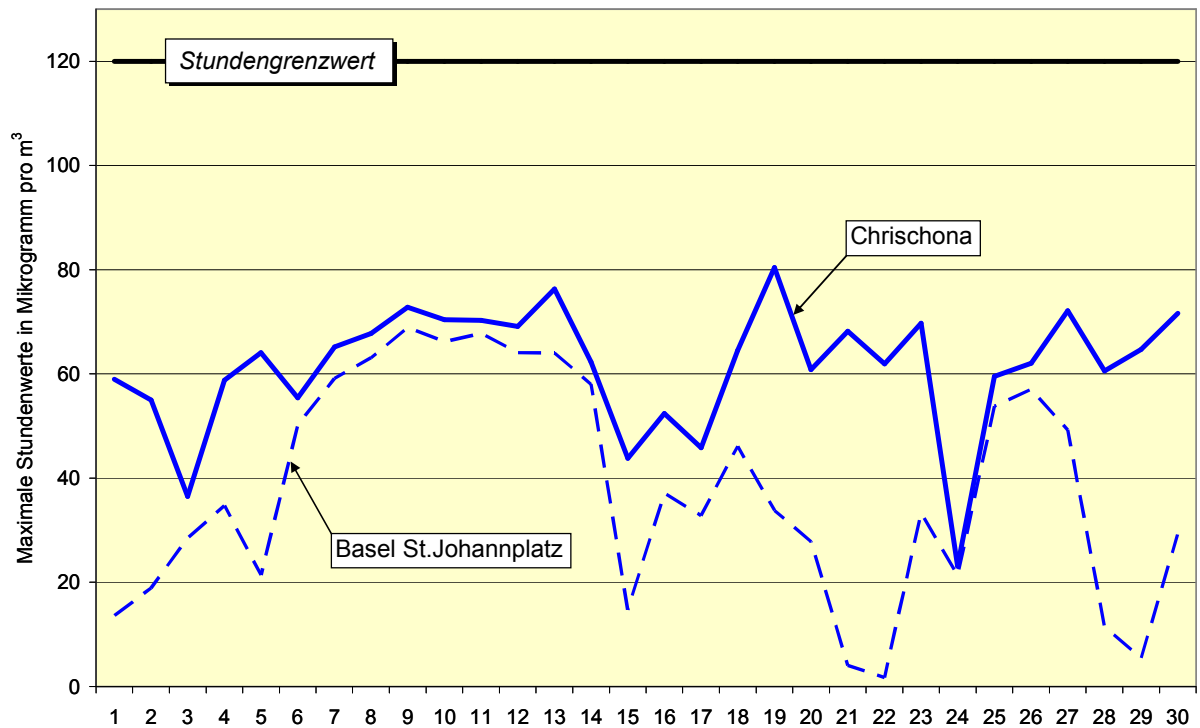
**Stickstoffdioxid (NO<sub>2</sub>): Verlauf der Tageswerte im November 2007**



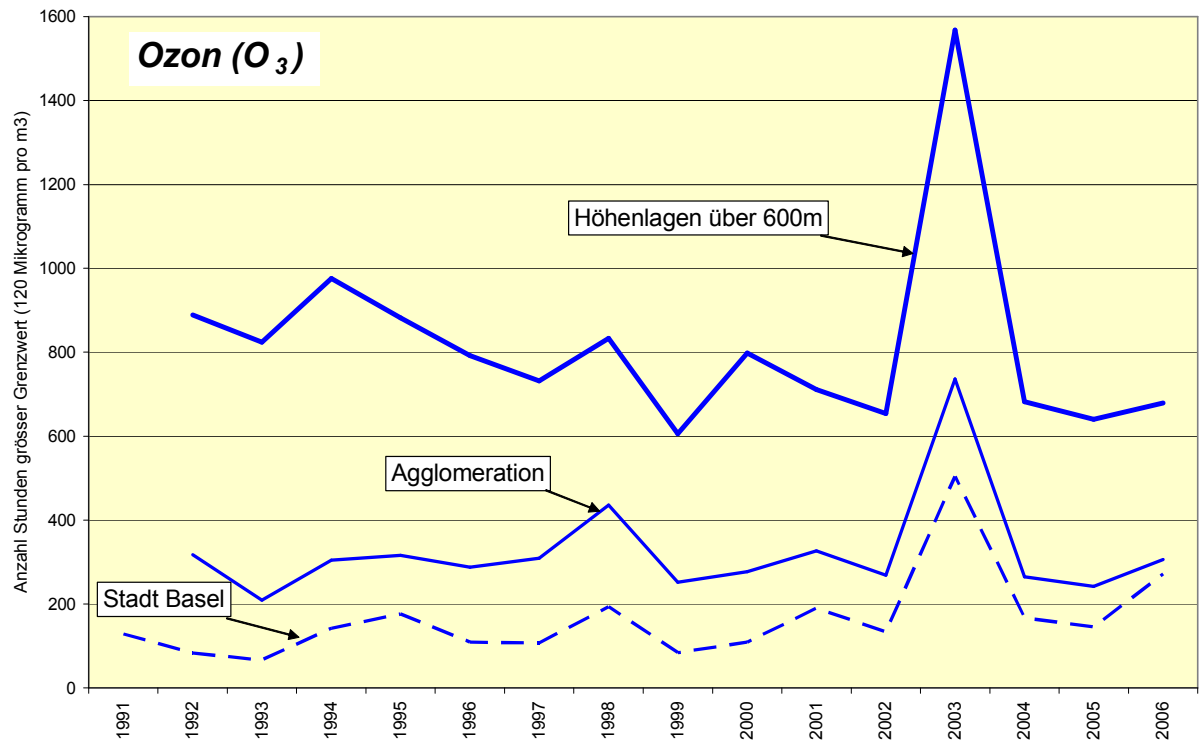
**Stickstoffdioxid (NO<sub>2</sub>): Entwicklung der Belastung seit 1986 bis 2006**



**Ozon (O<sub>3</sub>): Verlauf der täglichen maximalen Stundenwerte im November 2007**



**Ozon (O<sub>3</sub>): Entwicklung der Anzahl Stunden mit Grenzwertüberschreitung 1991 bis 2006**



**Tabelle 1: Jahresmittelwerte Dezember bis November 2007**

	Jahresmittelwerte in Mikrogramm pro m <sup>3</sup>	
	Stickstoffdioxid (NO <sub>2</sub> )	Feinstaub (PM10)
<b>Stadt Basel</b>		
St. Johannplatz	29.4	<b>22.5</b>
Feldbergstrasse	<b>64.4</b>	<b>28.8</b>
<b>Agglomeration</b>		
Liestal LHA	23.4	--
Dornach (SO)	16.5	<b>21.1</b>
Autobahn A2 Hard	<b>45.2</b>	<b>23.2</b>
<b>Grenzwert</b>	<b>30</b>	<b>20</b>

Die Jahresgrenzwerte sind ein Mass für die chronische Dauerbelastung der Luft.  
Grenzwertüberschreitungen sind **fett** hervorgehoben.

**Tabelle 2: Monatswerte November 2007**

	Monatsmittelwerte, O <sub>3</sub> 98-% in Mikrogramm pro m <sup>3</sup>			NO <sub>2</sub> , PM10: Anz. Tage >Grenzwert O <sub>3</sub> : Anz. Std. >Grenzwert			Max. Tag, O <sub>3</sub> Std. in Mikrogramm pro m <sup>3</sup>		
	NO <sub>2</sub>	PM10	O <sub>3</sub>	NO <sub>2</sub>	PM10	O <sub>3</sub>	NO <sub>2</sub>	PM10	O <sub>3</sub>
<b>Stadt Basel</b>									
St. Johannplatz	34	28	65	0	<b>1</b>	0	59	<b>62</b>	69
Feldbergstrasse	67	--	--	<b>1</b>	--	--	<b>87</b>	--	--
<b>Agglomeration</b>									
Liestal LHA	31	--	59	0	--	0	52	--	62
Dornach (SO)	26	26	68	0	0	0	50	48	74
Autobahn A2 Hard	52	31	--	0	<b>2</b>	--	68	<b>61</b>	--
<b>Ländlich</b>									
Schönenbuch (IAP)	--	--	63	--	--	0	--	--	67
Chrischona	--	--	71	--	--	0	--	--	80
Brunnersberg (SO)	--	--	86	--	--	0	--	--	90
<b>Grenzwert</b>	--	--	<b>100</b>	<b>1</b>	<b>1</b>	<b>1</b>	<b>80</b>	<b>50</b>	<b>120</b>

Die Tages- und Stundengrenzwerte sind ein Mass für die kurzzeitig ändernden Spitzenbelastungen der Luft. Grenzwertüberschreitungen sind **fett** hervorgehoben.

SO                    Daten in Zusammenarbeit mit Kanton Solothurn  
IAP                    Daten in Zusammenarbeit mit Institut für angewandte Pflanzenbiologie, Schönenbuch  
NO<sub>2</sub>, PM10        Daten als Monatsmittelwerte und Tagesmittelwerte  
O<sub>3</sub>                    Daten als monatliches 98-Perzentil und Stundenwerte  
98-%                98-Perzentil, dieser Wert sagt aus, dass 98% aller gemessenen Halbstundenwerte diesen Wert unterschreiten  
Umrechnungsfaktoren 20°C/1013hPa