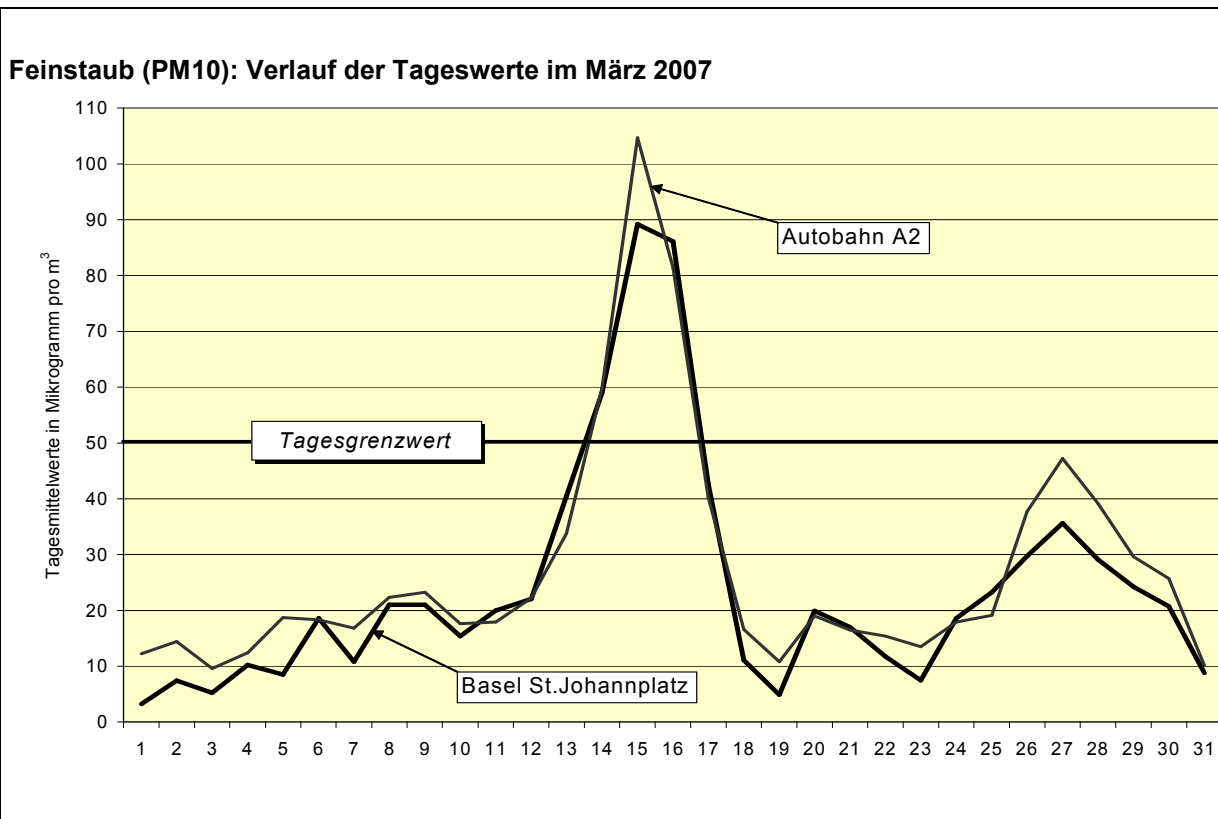
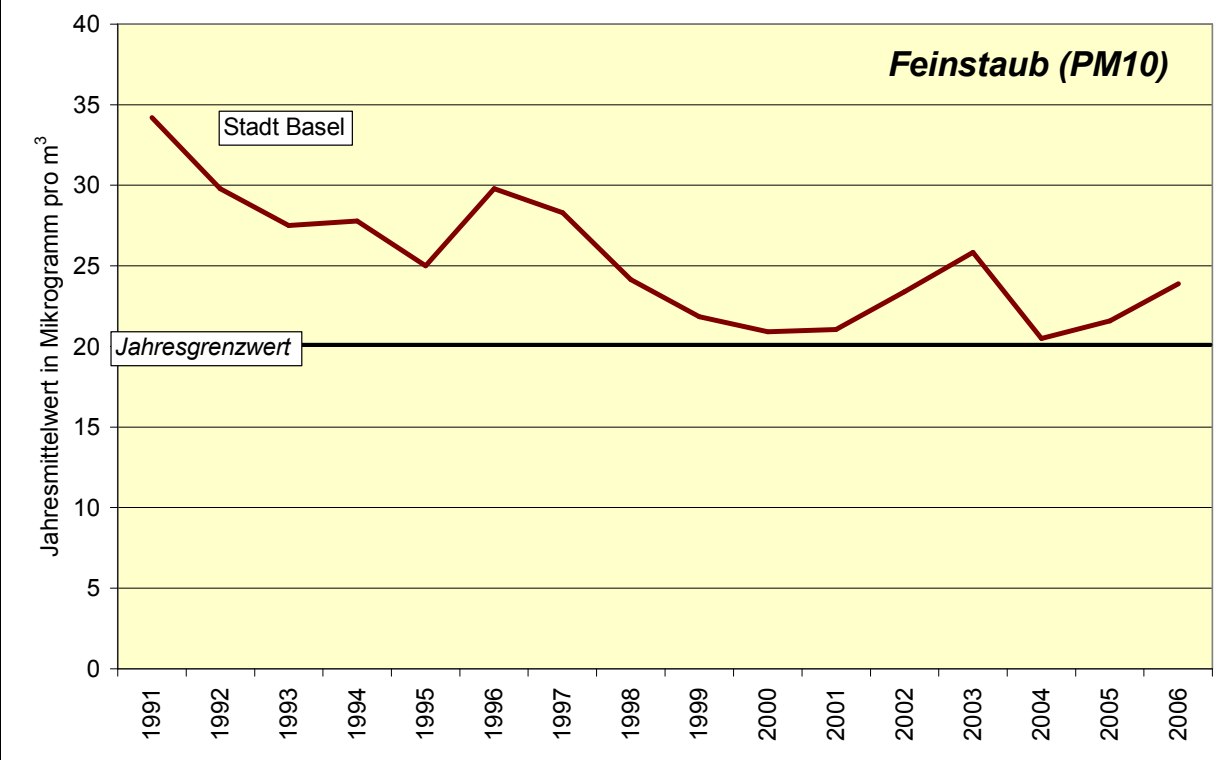




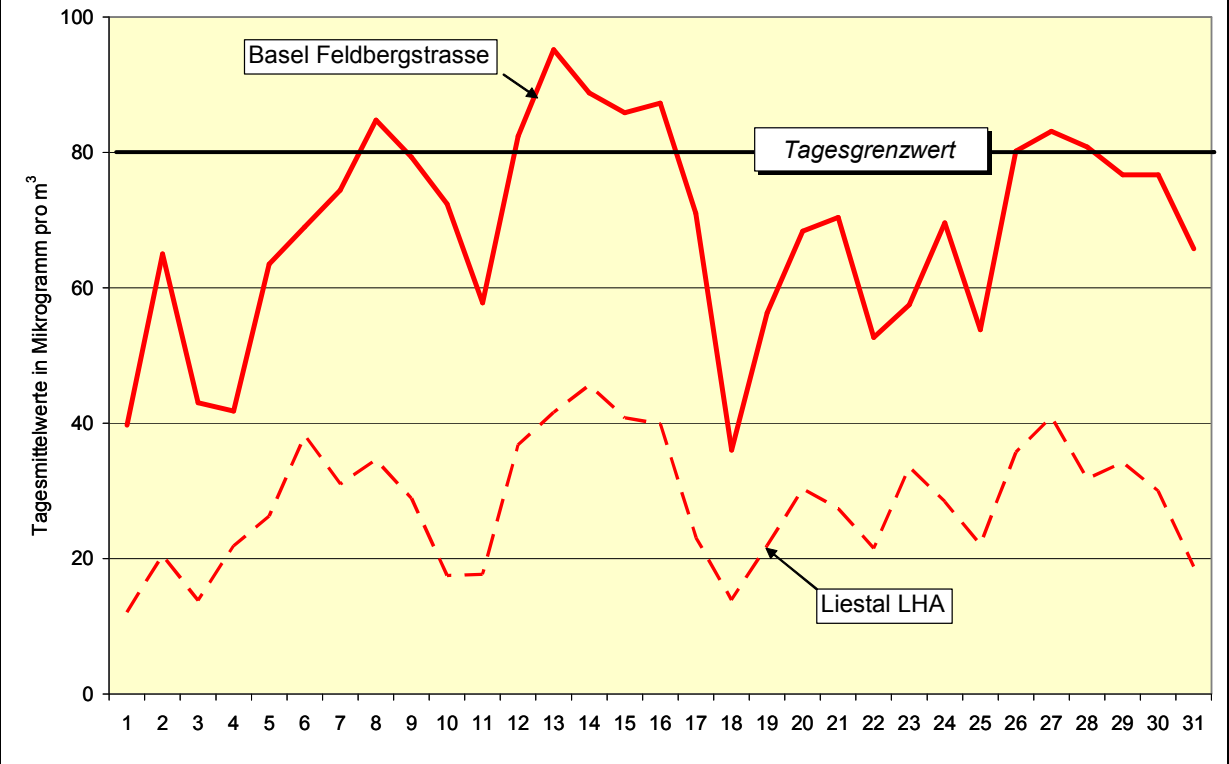
Monatsdaten Luftqualität: März 2007



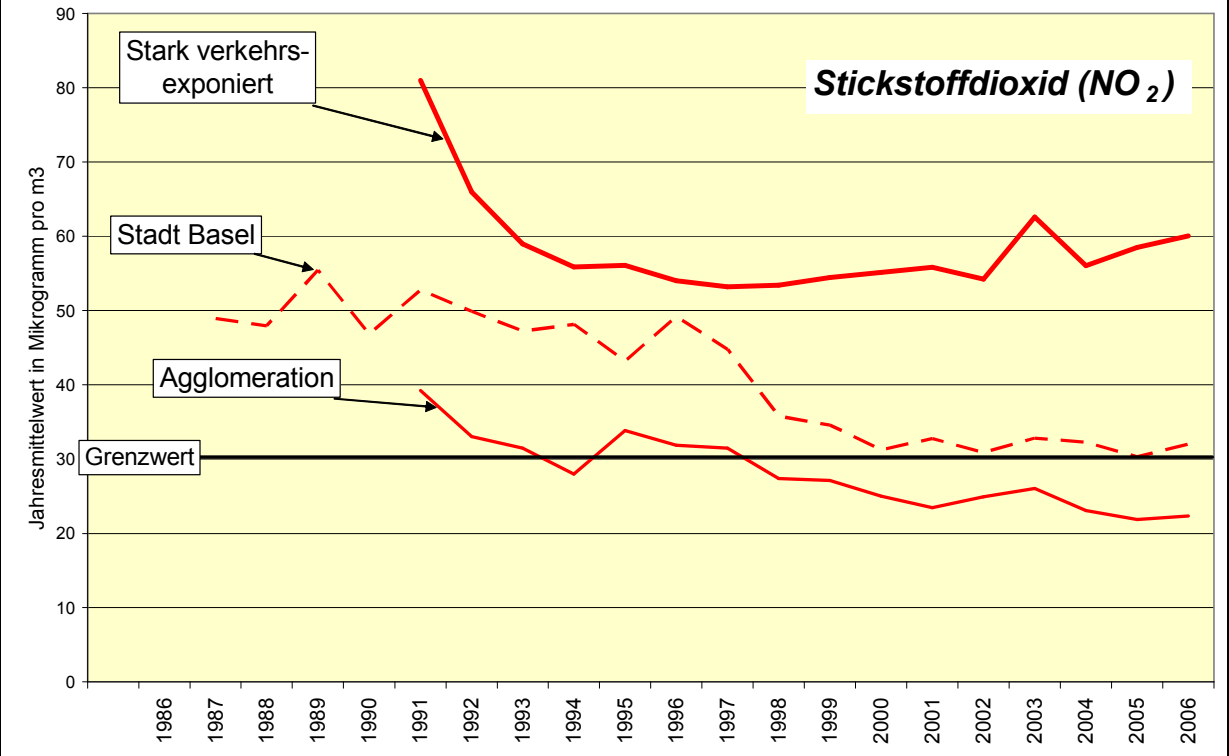
Feinstaub (PM10): Entwicklung der Belastung seit 1991 bis 2006



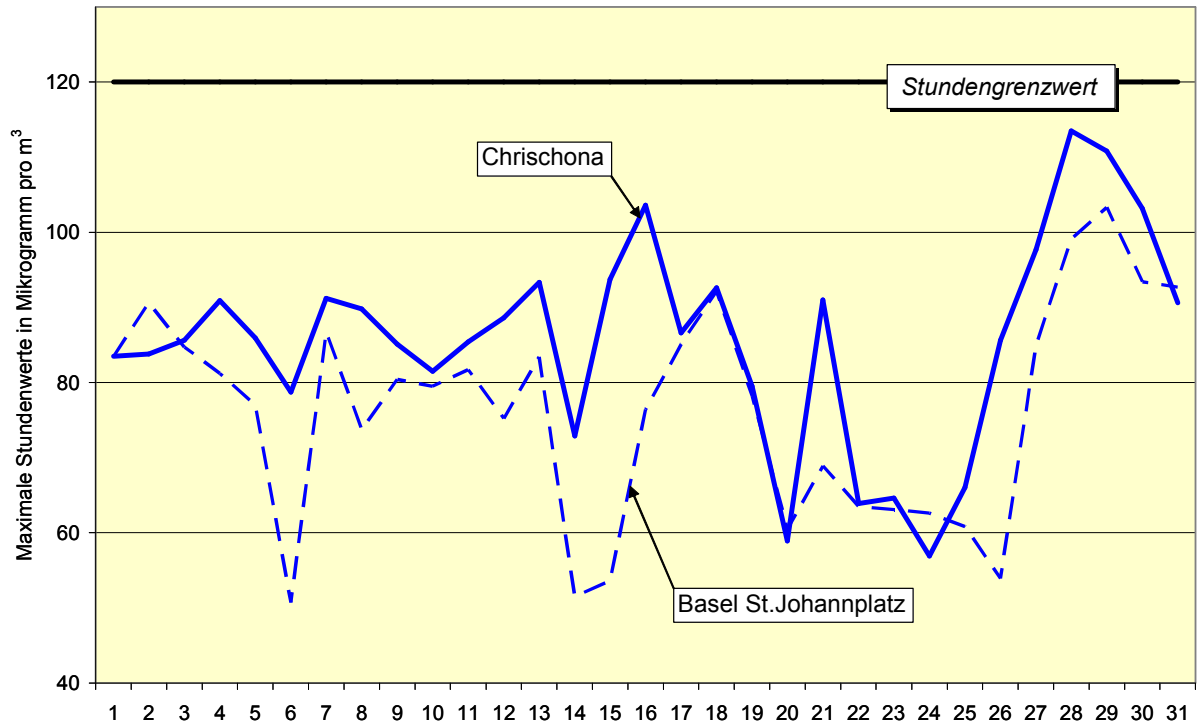
Stickstoffdioxid (NO₂): Verlauf der Tageswerte im März 2007



Stickstoffdioxid (NO₂): Entwicklung der Belastung seit 1986 bis 2006



Ozon (O₃): Verlauf der täglichen maximalen Stundenwerte im März 2007



Ozon (O₃): Entwicklung der Anzahl Stunden mit Grenzwertüberschreitung 1986 bis 2006

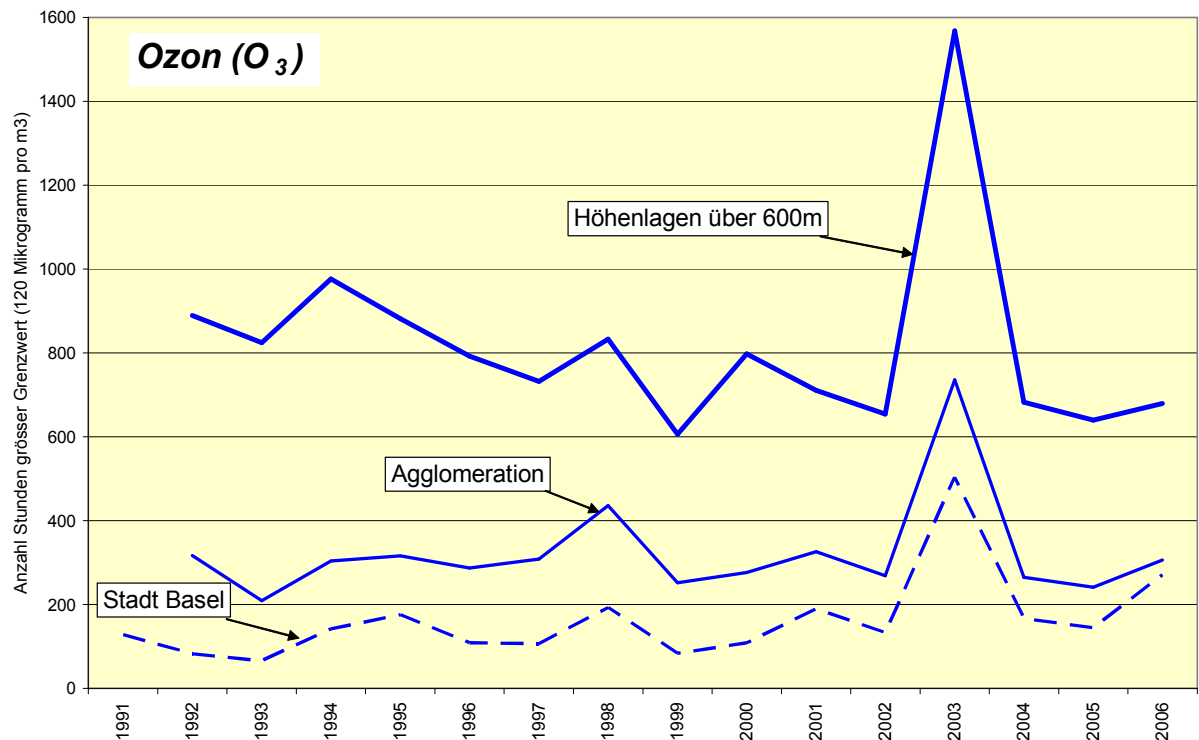


Tabelle 1: Jahresmittelwerte April 2006 bis März 2007

| | Jahresmittelwerte in Mikrogramm pro m ³ | |
|----------------------|--|------------------|
| | Stickstoffdioxid (NO ₂) | Feinstaub (PM10) |
| Stadt Basel | | |
| St. Johannplatz | 30.8 | 20.4 |
| Feldbergstrasse | 64.1 | 26.4 |
| Agglomeration | | |
| Liestal LHA | 23.1 | -- |
| Dornach (SO) | 16.3 | 20.0 |
| Autobahn A2 Hard | 54.4 | 24.6 |
| | | |
| Grenzwert | 30 | 20 |

Die Jahresgrenzwerte sind ein Mass für die chronische Dauerbelastung der Luft.
Grenzwertüberschreitungen sind **fett** hervorgehoben.

Tabelle 2: Monatswerte März 2007

| | Monatsmittelwerte, O ₃ 98-% in Mikrogramm pro m ³ | | | NO ₂ , PM10: Anz. Tage >Grenzwert O ₃ : Anz. Std. >Grenzwert | | | Max. Tag, O ₃ Std. in Mikrogramm pro m ³ | | |
|----------------------|--|------|----------------|---|----------|----------------|---|------------|----------------|
| | NO ₂ | PM10 | O ₃ | NO ₂ | PM10 | O ₃ | NO ₂ | PM10 | O ₃ |
| Stadt Basel | | | | | | | | | |
| St. Johannplatz | 34 | 24 | 92 | 0 | 3 | 0 | 61 | 89 | 103 |
| Feldbergstrasse | 69 | -- | -- | 9 | -- | -- | 95 | -- | -- |
| Agglomeration | | | | | | | | | |
| Liestal LHA | 28 | -- | 88 | 0 | -- | 0 | 46 | -- | 101 |
| Dornach (SO) | 21 | 21 | 96 | 0 | 2 | 0 | 46 | 61 | 114 |
| Autobahn A2 Hard | 60 | 27 | 71 | 0 | 3 | 0 | 79 | 105 | 81 |
| Ländlich | | | | | | | | | |
| Schönenbuch (IAP) | -- | -- | 97 | -- | -- | 0 | -- | -- | 118 |
| Chrischona | -- | -- | 105 | -- | -- | 0 | -- | -- | 114 |
| Brunnersberg (SO) | -- | -- | 123 | -- | -- | 24 | -- | -- | 132 |
| | | | | | | | | | |
| Grenzwert | -- | -- | 100 | 1 | 1 | 1 | 80 | 50 | 120 |

Die Tages- und Stundengrenzwerte sind ein Mass für die kurzzeitig ändernden Spitzenbelastungen der Luft. Grenzwertüberschreitungen sind **fett** hervorgehoben.

SO Daten in Zusammenarbeit mit Kanton Solothurn
IAP Daten in Zusammenarbeit mit Institut für angewandte Pflanzenbiologie, Schönenbuch
NO₂, PM10 Daten als Monatsmittelwerte und Tagesmittelwerte
O₃ Daten als monatliches 98-Perzentil und Stundenwerte
98-% 98-Perzentil, dieser Wert sagt aus, dass 98% aller gemessenen Halbstundenwerte diesen Wert unterschreiten

Umrechnungsfaktoren 20°C/1013hPa