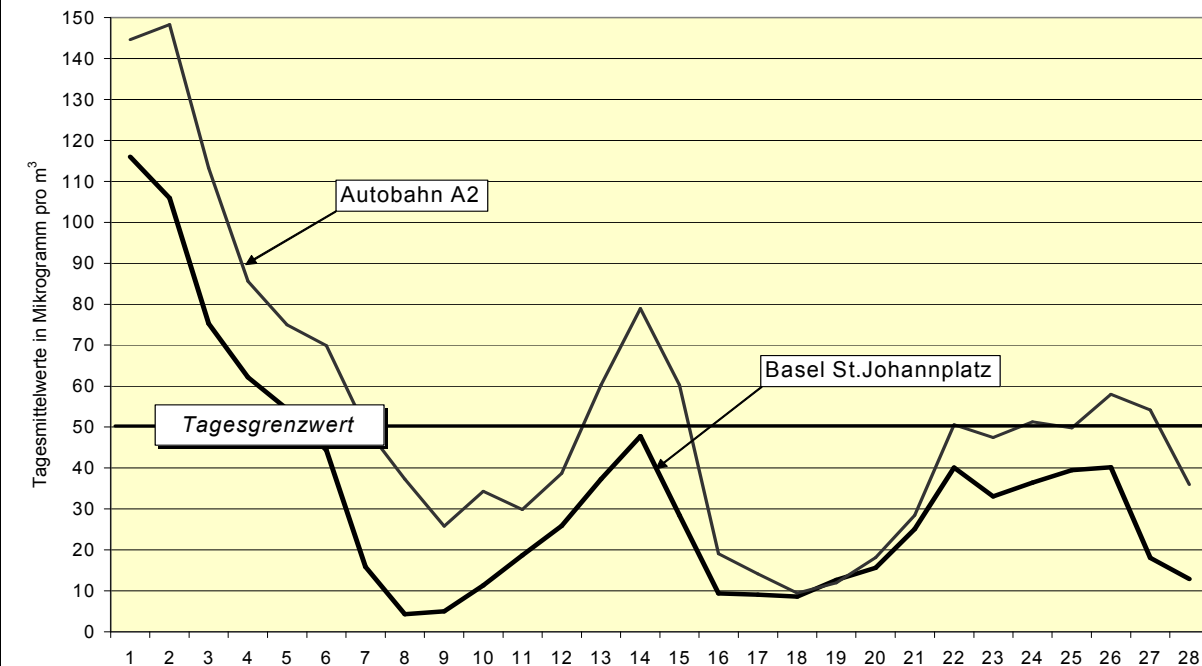
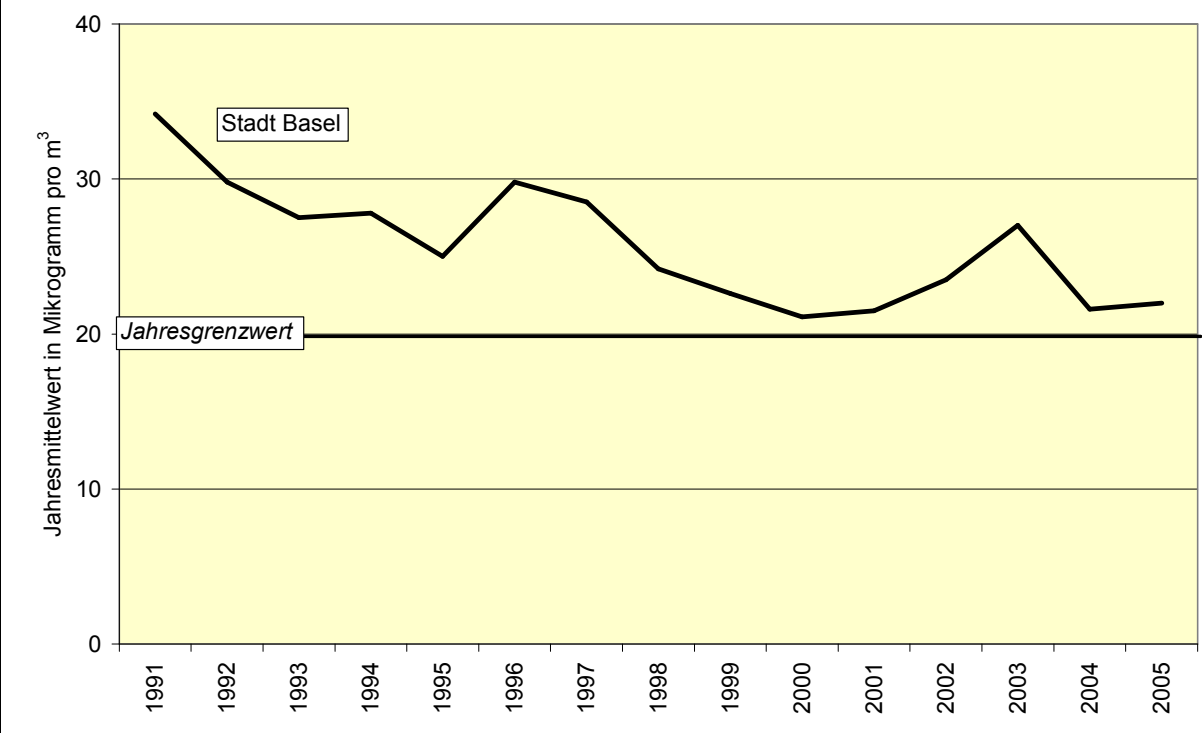


Monatsdaten Luftqualität: Februar 2006

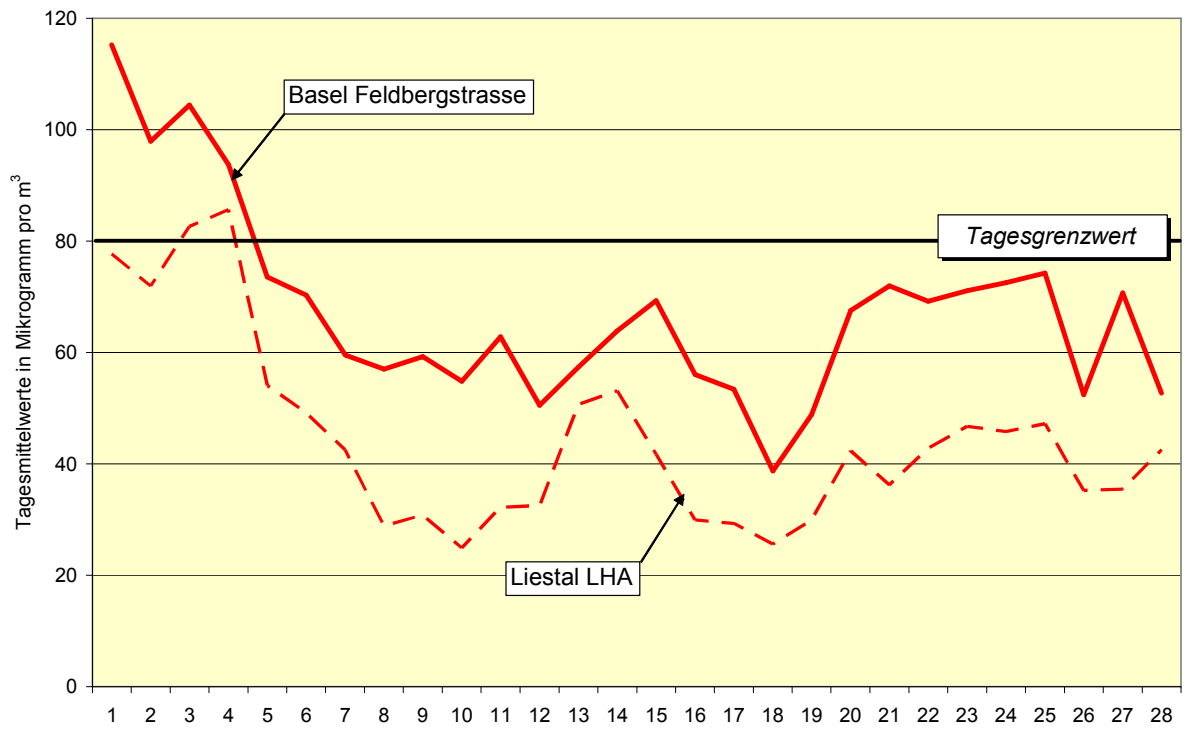
Feinstaub (PM10): Verlauf der Tageswerte im Februar 2006



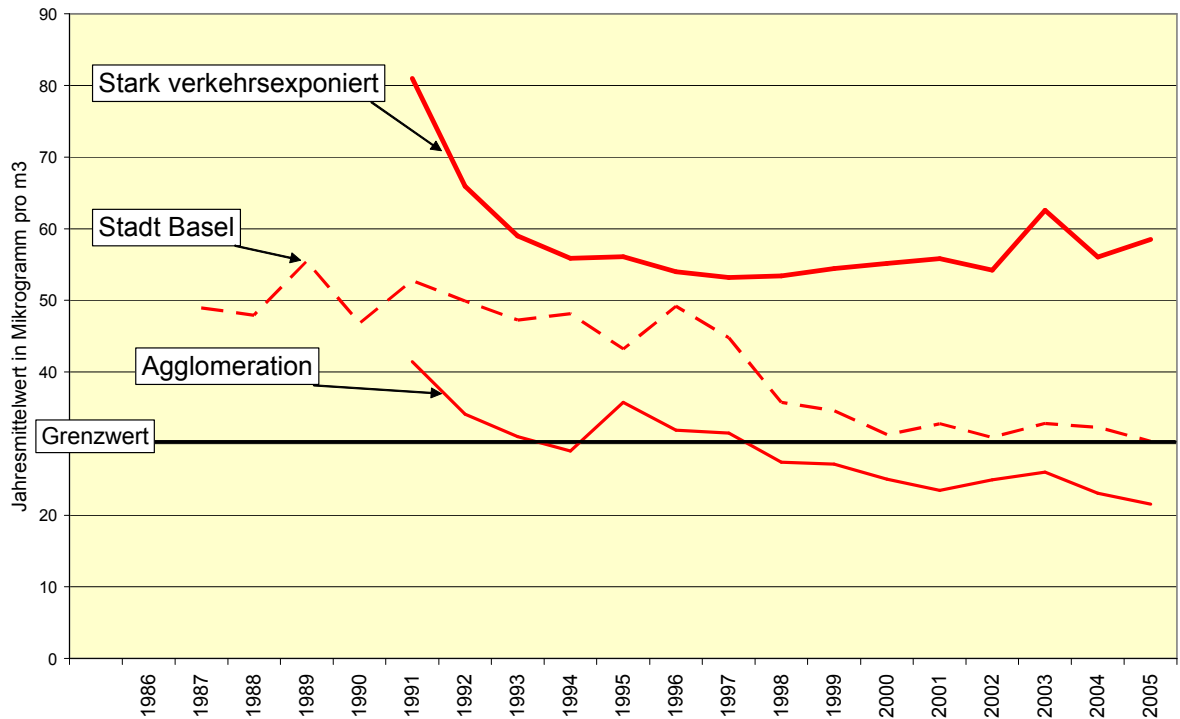
Feinstaub (PM10): Entwicklung der Belastung seit 1991 bis 2005



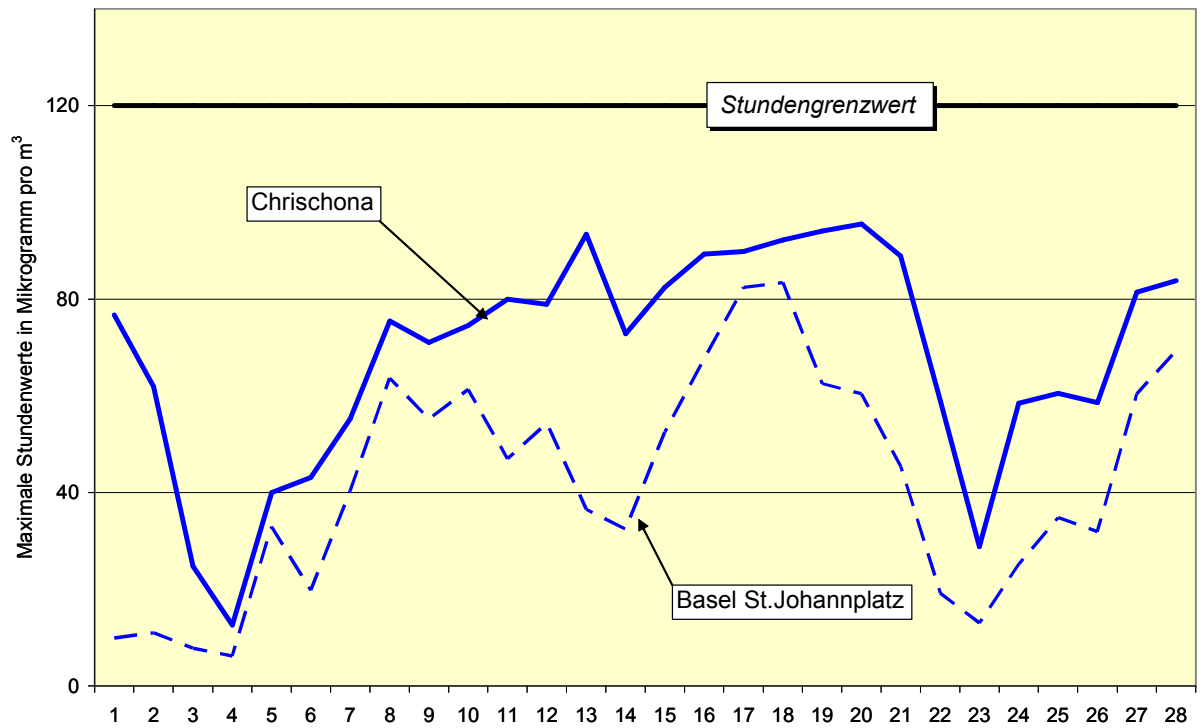
Stickstoffdioxid (NO₂): Verlauf der Tageswerte im Februar 2006



Stickstoffdioxid (NO₂): Entwicklung der Belastung seit 1986 bis 2005



Ozon (O₃): Verlauf der täglichen maximalen Stundenwerte im Februar 2006



Ozon (O₃): Entwicklung der Anzahl Stunden mit Grenzwertüberschreitung 1986 bis 2005

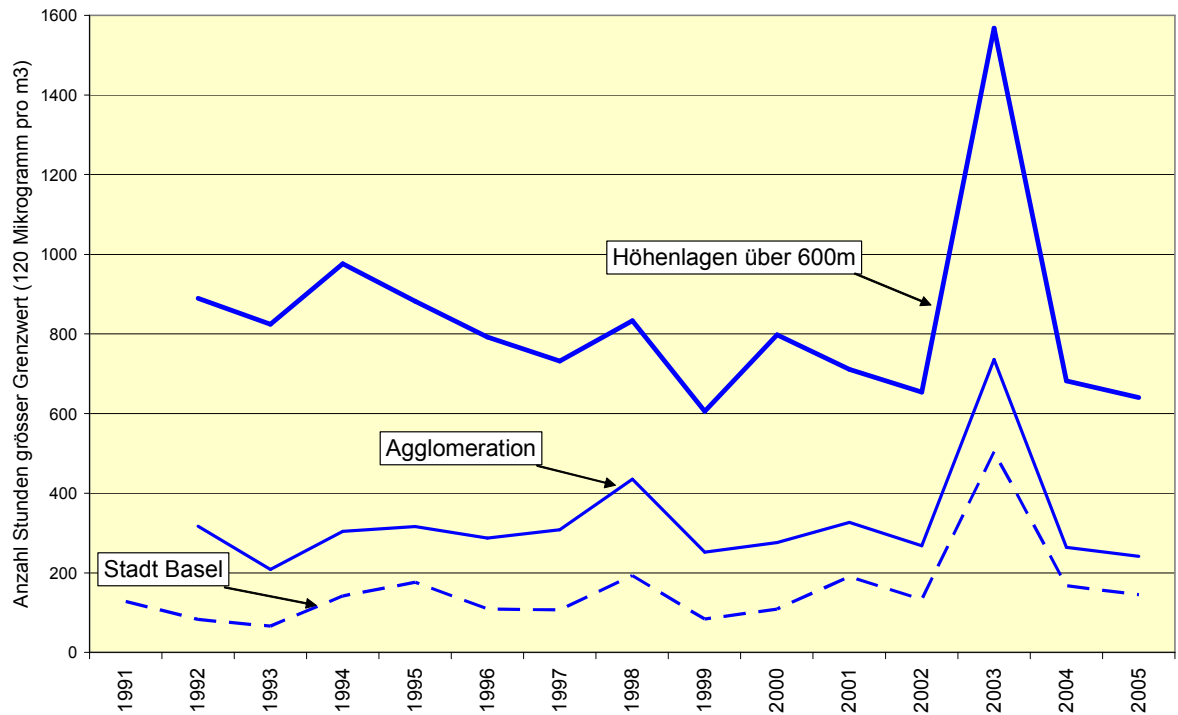


Tabelle 1: Jahresmittelwerte März 2005 bis Februar 2006

	Jahresmittelwerte in Mikrogramm pro m ³	
	Stickstoffdioxid (NO ₂)	Feinstaub (PM10)
Stadt Basel		
St. Johannplatz	31.7	23.0
Feldbergstrasse	61.5	31.6
Agglomeration		
Liestal LHA	26.4	--
Dornach (SO)	18.4	24.2
Autobahn A2 Hard	55.9	33.0
Grenzwert	30	20

Die Jahresgrenzwerte sind ein Mass für die chronische Dauerbelastung der Luft.
Grenzwertüberschreitungen sind **fett** hervorgehoben.

Tabelle 2: Monatswerte Februar 2006

	Monatsmittelwerte, O ₃ 98-% in Mikrogramm pro m ³			NO ₂ , PM10: Anz. Tage >Grenzwert O ₃ : Anz. Std. >Grenzwert			Max. Tag, O ₃ Std. in Mikrogramm pro m ³		
	NO ₂	PM10	O ₃	NO ₂	PM10	O ₃	NO ₂	PM10	O ₃
Stadt Basel									
St. Johannplatz	43	34	75	3	5	0	93	116	83
Feldbergstrasse	67	--	--	4	--	--	115	--	--
Agglomeration									
Liestal LHA	45	--	75	2	--	0	86	--	83
Dornach (SO)	32	39	83	0	6	0	77	128	88
Autobahn A2 Hard	63	54	47	4	13	0	100	148	72
Ländlich									
Schönenbuch (IAP)	--	--	81	--	--	0	--	--	84
Chrischona	--	--	89	--	--	0	--	--	96
Brunnersberg (SO)	--	--	103	--	--	0	--	--	109
Grenzwert	--	--	100	1	1	1	80	50	120

Die Tages- und Stundengrenzwerte sind ein Mass für die kurzzeitig ändernden Spitzenbelastungen der Luft. Grenzwertüberschreitungen sind **fett** hervorgehoben.

SO Daten in Zusammenarbeit mit Kanton Solothurn
IAP Daten in Zusammenarbeit mit Institut für angewandte Pflanzenbiologie, Schönenbuch
NO₂, PM10 Daten als Monatsmittelwerte und Tagesmittelwerte
O₃ Daten als monatliches 98-Perzentil und Stundenwerte
98-% 98-Perzentil, dieser Wert sagt aus, dass 98% aller gemessenen Halbstundenwerte diesen Wert unterschreiten
Umrechnungsfaktoren 20°C/1013hPa