



Bau- und Umweltschutzdirektion

Kanton Basel-Landschaft

Amt für Umweltschutz und Energie

Erdwärmennutzung im Kanton Basel-Landschaft

Informationsveranstaltung 2. Februar 2010

Dr. Adrian Auckenthaler, Ressort Gewässer und Altlasten



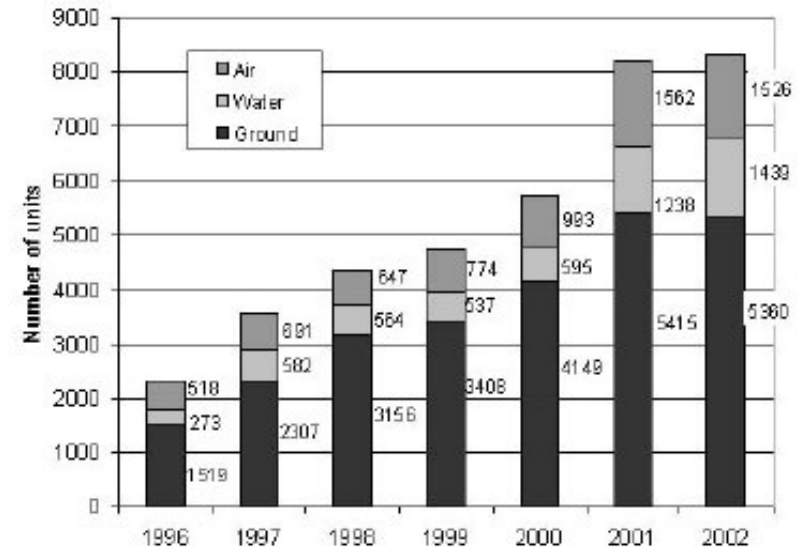
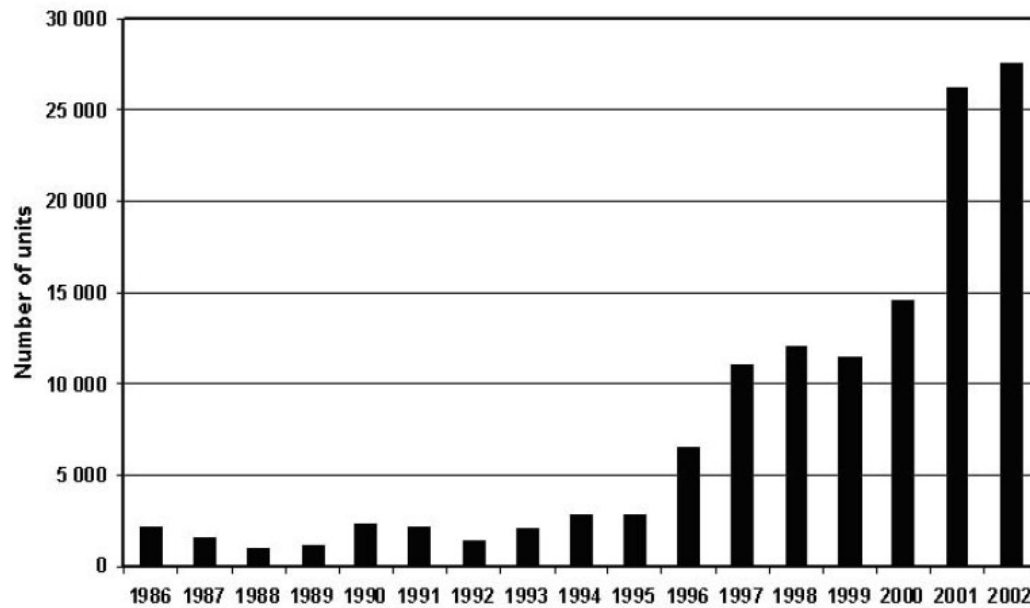
Ziele der Informationsveranstaltung

- Vorstellung der Bewilligungspraxis und des Konzepts zur Erdwärmennutzung im Kanton Basel-Landschaft
- Erläuterung von Qualitätsstandards bei Erdwärmesondenbohrungen
- Information über die Energiestrategie und die Förderbeiträge für Erdwärmennutzung im Kanton Basel-Landschaft
- Erfahrungsaustausch unter Fachleuten



Stetige Zunahme der Erdwärmennutzung

Schweden

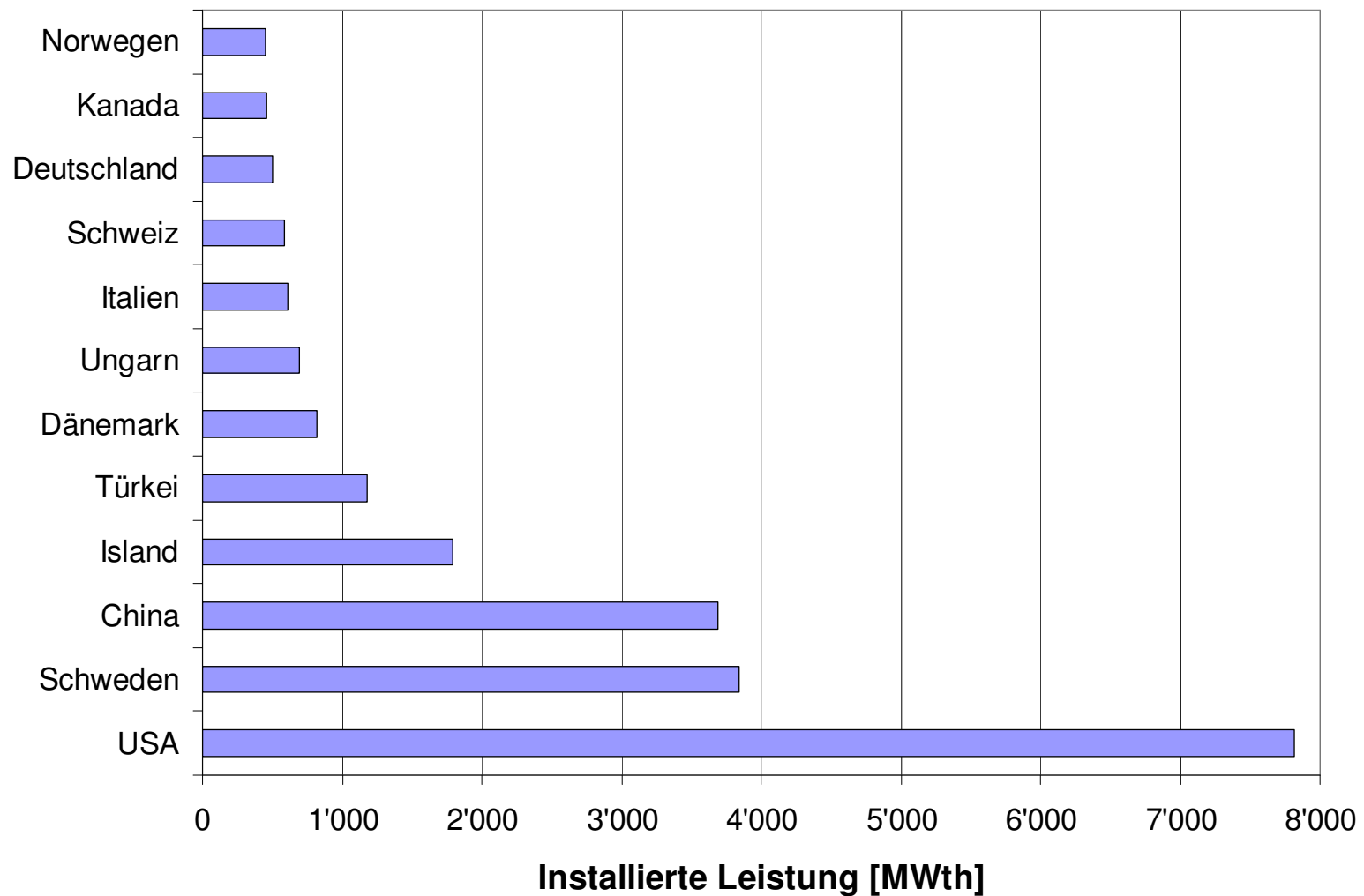


Deutschland

Figure 10. Number of annual heat pump sales in Sweden (after data from the Swedish Heat Pump Organization (SVEP)).



Geothermienutzung zur Wärmeproduktion 2005



Lund et al. 2005

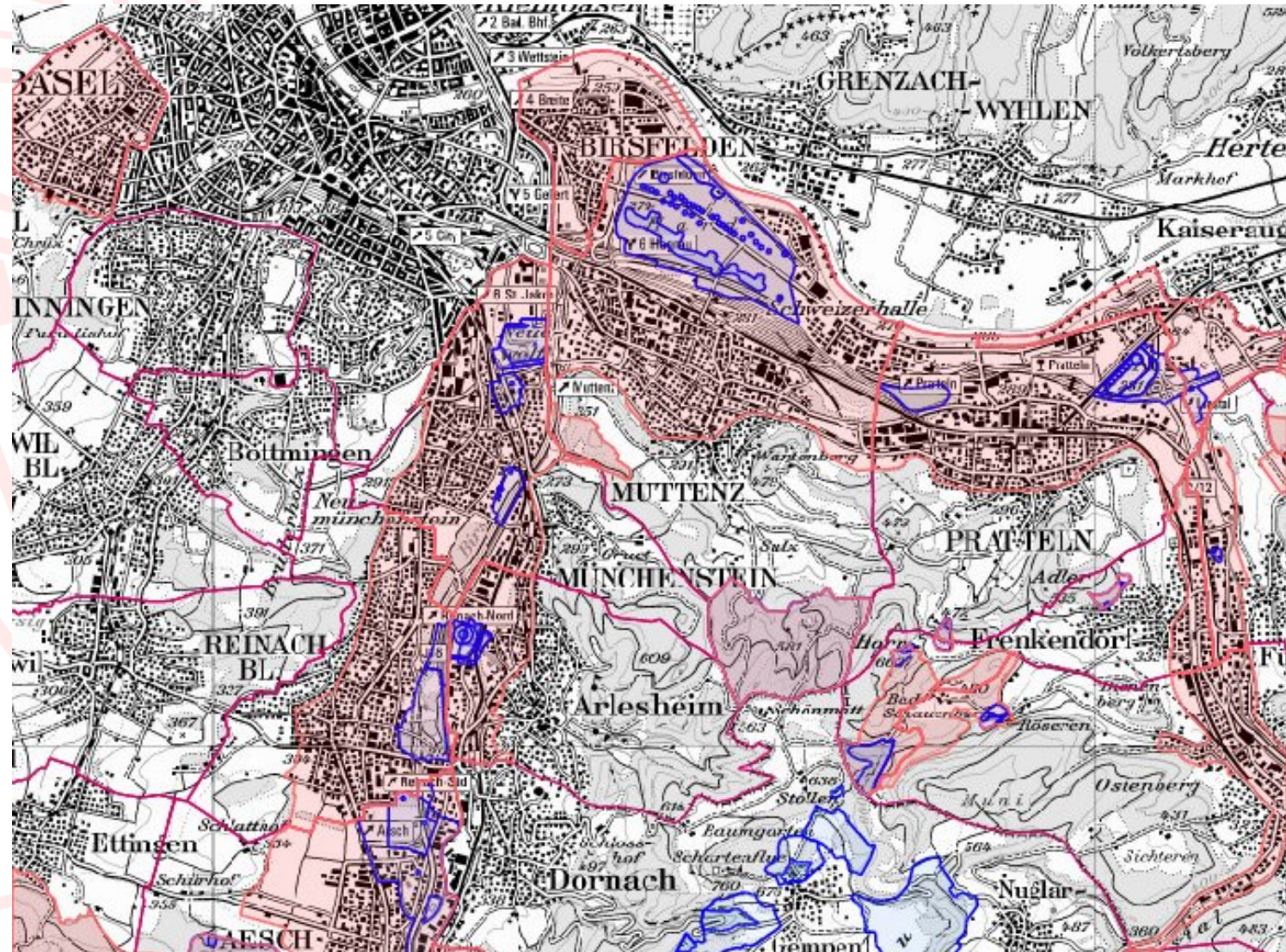


Bau- und Umweltschutzdirektion

Kanton Basel-Landschaft

Amt für Umweltschutz und Energie

Bisherige Bewilligungspraxis





Bisherige Bewilligungspraxis

Scheinbar klare Regelung:

A_u: absolutes Verbot, Risikobetrachtung mit Fokus Grundwasser

üb: nicht geregelt, Geologiebüros haben nach eigenem Ermessen entschieden, wo wie tief gebohrt werden kann

Zur Qualitätssicherung bei den Bohrungen wurden keine Angaben gemacht.

Fazit:

Bei einer Förderung der Erdsonden laufen wir Gefahr auch das Risiko zu erhöhen



Wiesbaden: Grundwasser angebohrt



Rothrist: Gas ausgetreten



Staufen: Risse an über 200 Gebäuden



Kamen: Sandlinie über Hohlraum?



Heutige Risikobetrachtung

Risiko minimieren und Erdwärmennutzung fördern

↓
Erdwärmennutzungskonzept:

- Geologische Risiken
- Grundwasserschutz
- Nutzungskonflikte im Untergrund
- Qualitätssicherung beim Bohren

↓
Förderbeiträge:

- Ersatz von Ölheizungen
- Jetzt bereits Zunahme EWS

Private Nutzung darf öffentliche Interessen nicht beeinträchtigen!



Bau- und Umweltschutzdirektion

Kanton Basel-Landschaft

Amt für Umweltschutz und Energie

Programm

- | | |
|---------------|---|
| 15:00 -15:10 | Einführung
Adrian Auckenthaler
Ressort Gewässer und Altlasten, AUE BL |
| 15:10-15:30 | Bewilligungsverfahren heute und in Zukunft
Dominik Bänninger
Fachstelle Grundwasser, AUE BL |
| 15:30-16:05 | Präsentation des Erdwärmekonzeptes BL
Christoph Butscher
Angewandte und Umweltgeologie, Uni Basel |
| 16:05-16:35 | Qualitätssicherung bei Erdwärmesondenbohrungen
Walter Eugster
Polydynamics Engineering Zürich |
| 16:35-16:45 | Energiepolitische Strategie und Förderbeiträge
Christoph Plattner
Ressort Energie und Wasserversorgung, AUE BL |
| 16:45 - 17:00 | Diskussion |
| 17:00 - 18:00 | Apéro |