

Digitale Baulinien im GIS

Kurze Rekapitulation

Erfahrung "Gesamtrevision" Baulinien

Anwendung Datenmodell

Ausblick

Thomas Noack

Andreas Berger

Saeid Rezvani

Thomas Noack





Amt für Raumplanung
Kanton Basel-Landschaft

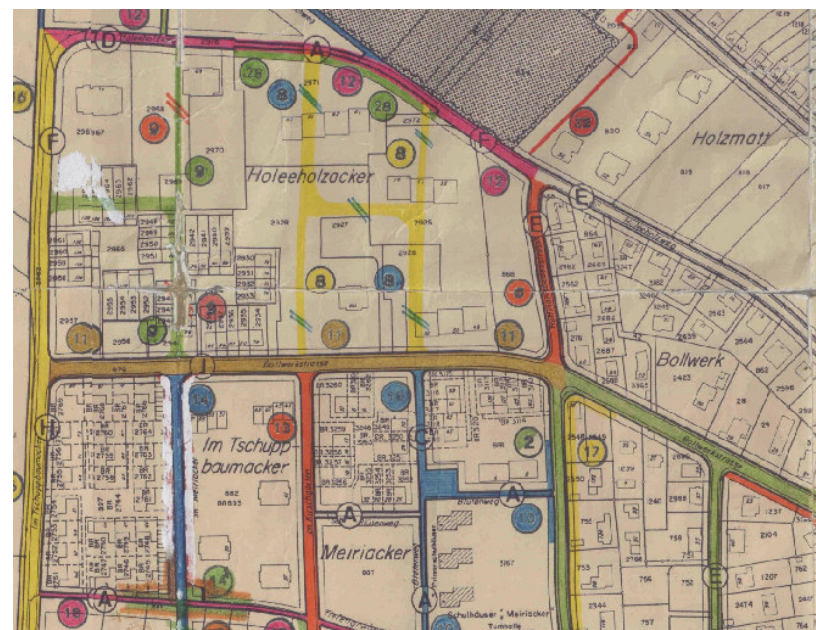
Grundlagen und Informatik

Problematik heute: im Vollzug die Übersicht behalten

Liste der BSP/eBS der Gemeinde Binningen

01_eBS_Rottmannsboden	35_eBS_Tellerweg
01_gBS_Bruderholz	36_eBS_Drisselweg
02_eBS_Grundbuchplaene_8_10	37_eBS_Im_Katzenwadel
02_gBS_Katasterpläne_3_4_13_14	38_eBS_Leimgrubenweg_Fussweg
03_eBS_Im_Huegliacker_Ob_dem_Hoelzli_Winterhalde	39_eBS_Enzianstrasse
03_gBS_Spiegelfeld_Klosteracker	40_eBS_Friedhofparzelle_Nr_1380
04_eBS_Schafmattweg	41_eBS_Tiefengrabenweg
05_eBS_Schulgasse_Schlüsselgasse	42_eBS_Gärtnerstrasse
06_eBS_Rottmannsbodenstrasse	43_eBS_Paradiesstrasse
07_eBS_Bollwerkstrasse	44_eBS_Paradies
08_eBS_Apfelbaumweg	45_eBS_Hohlegasse
09_eBS_Birnbaumweg	46_eBS_Kronenweg
10_eBS_Blutenweg	47_eBS_Leimgrubenweg
11_eBS_Bollwerkstrasse	48_eBS_Neuhofweg
12_eBS_Holeeholzweg	49_eBS_Landschaft
13_eBS_Im_Kirschgarten	50_BSP_Brückenstrasse
14_eBS_Meiriacker	51_BSP_Rebgasse
15_eBS_Im_Tschuppbaumacker_Teuffenlochweg	52_BSP_Leimgrubenweg
16_eBS_Im_Tschuppbaumacker	53_BSP_Nussbaumweg_und_Strasse_Im_Meiriacker
17_eBS_Rottmannsbodenstrasse	54_BSP_Leimgrubenweg_Kehrplatz_und_Fussweg
18_eBS_Tiefengrabenweg	55_BSP_Neuhofweg
19_eBS_Paradiesstrasse	56_BSP_Gorenmattstrasse_Bottmingerstrasse
21_eBS_Hoelzlistrasse	57_BSP_Kirschtalrain_Waldbaulinienplan
22_eBS_Binzenweg	58_BSP_Postgasse_entlang_Parz_1691
23_eBS_Buendtenmattstrasse	59_BSP_Schmidlihof
24_eBS_Allschwilerweg	61_BSP_Margarethenpark_Waldbaulinienplan
25_eBS_Ob_dem_Huegliacker	62_BSP_Holee
26_eBS_Stelzenackerweg	63_BSP_Gewerbe_Dorenbach
27_eBS_Streitgasse	64_BSP_Untere_Schlossgasse
28_eBS_Holeeholzweg_Tschuppbaumacker	65_BSP_Margarethenstrasse_Bereich_Friedhof
29_eBS_Holeeholzweg_Allschwilerweg_Am_Bollwerk	66_BSP_Kronenmatten_Sued
30_eBS_Hasenrainstrasse	67_BSP_Ortskern_Heyer_Areal
31_eBS_Hirtenbuendten	68_BSP_Friedhofanlage
32_eBS_Holeeholz	77_BSP_Friedhofanlage_St_Margarethen
33_eBS_Waldeck_Kirschtalrain	Inventarisierung
34_eBS_Tiefengraben	

Ausschnitt Inventarplan ARP

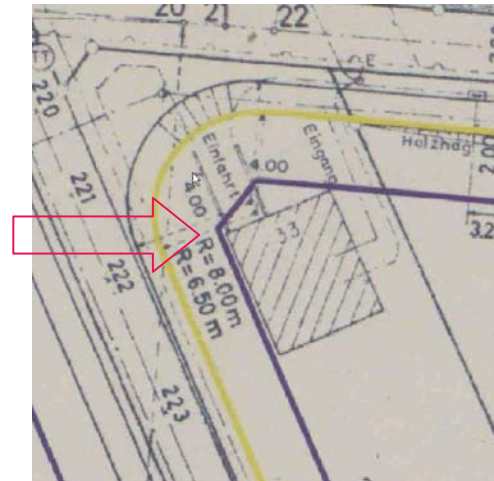




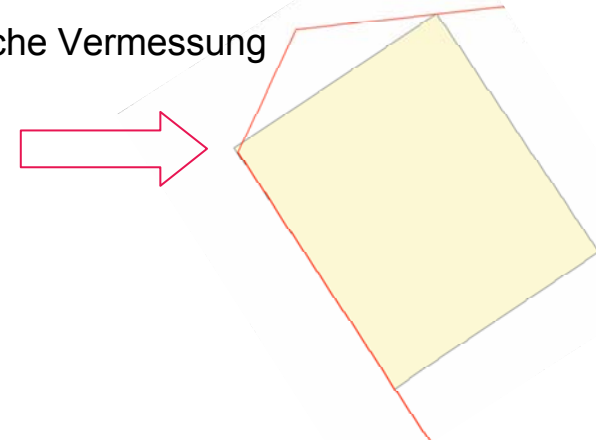
Problematik heute: Fehlendes Datenmodell für GIS-Erfassung

BSP

- Daten werden zwar digital erfasst, aber jeder macht das anders
- Keine Übersicht möglich
- Erstellung eines Nachführungsplans sehr aufwändig
- Daten werden nochmals digitalisiert



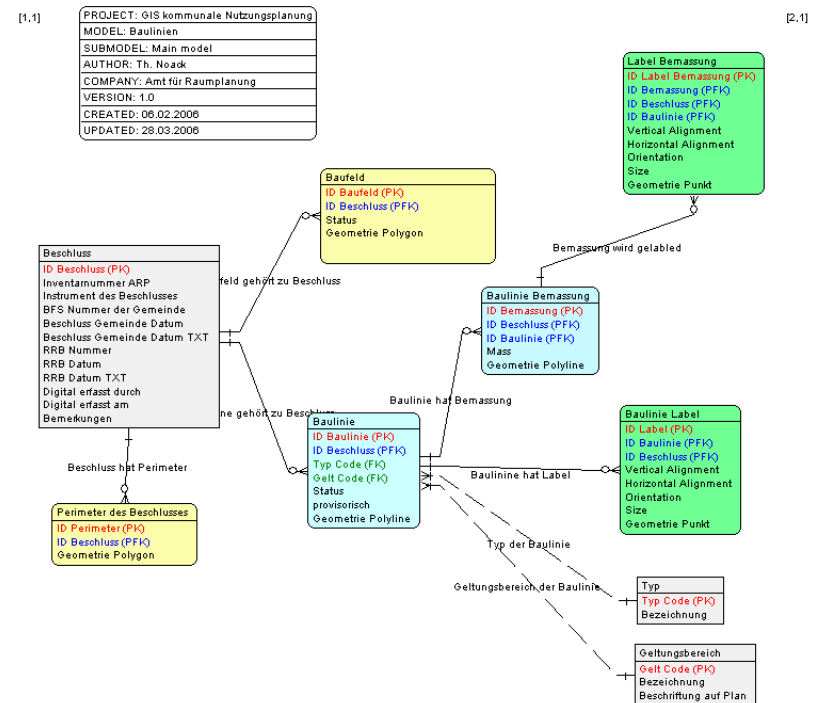
Amtliche Vermessung





Diskussionspunkte aus dem letzten Raumplanergespräch

- Einsprachen bei Gesamtrevision bzw. Auflage der digitalen Daten
 - **Erfahrungsbericht von Andreas Berger**
- Ist das Datenmodell praxistauglich?
 - **Erfahrungsbericht von Saeid Rezvani**



Ausblick

- Anpassung Datenmodell aufgrund der Erfahrungen
- Ergänzung durch Datenmodell Strassenlinien
- Ergänzung der Beschreibung und der Digitalisierungsrichtlinien
- Pilot im Tiefbauamt
- Absprache mit Forstamt
- Prüfung Datenmodell durch GIS-Fachstelle
- Konsultation und Verabschiedung Datenmodell durch Arbeitsgruppe GIS Kanton Gemeinden
- Ab 1. Januar: Datenabgabe in Interlis durch Planungsbüro für die Genehmigung
 - BSP
 - Quartierpläne
 - TZP
 - ZP
 - ...

